

Workshop



1 ● Introducción



¿Cómo crear una comunidad colaborativa de Diseño Gráfico que involucre a estudiantes, profesionales, académicos y empresarios en la ciudad de Cali?

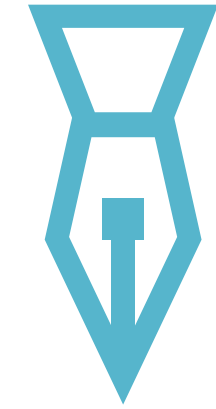
***Proponer una la estructura para la comunidad de diseño gráfico mediante las diversas actividades del workshop para desarrollar un prototipo.**



2. Actividades

20 min - 10 min

2.1 Brainwriting 30 min



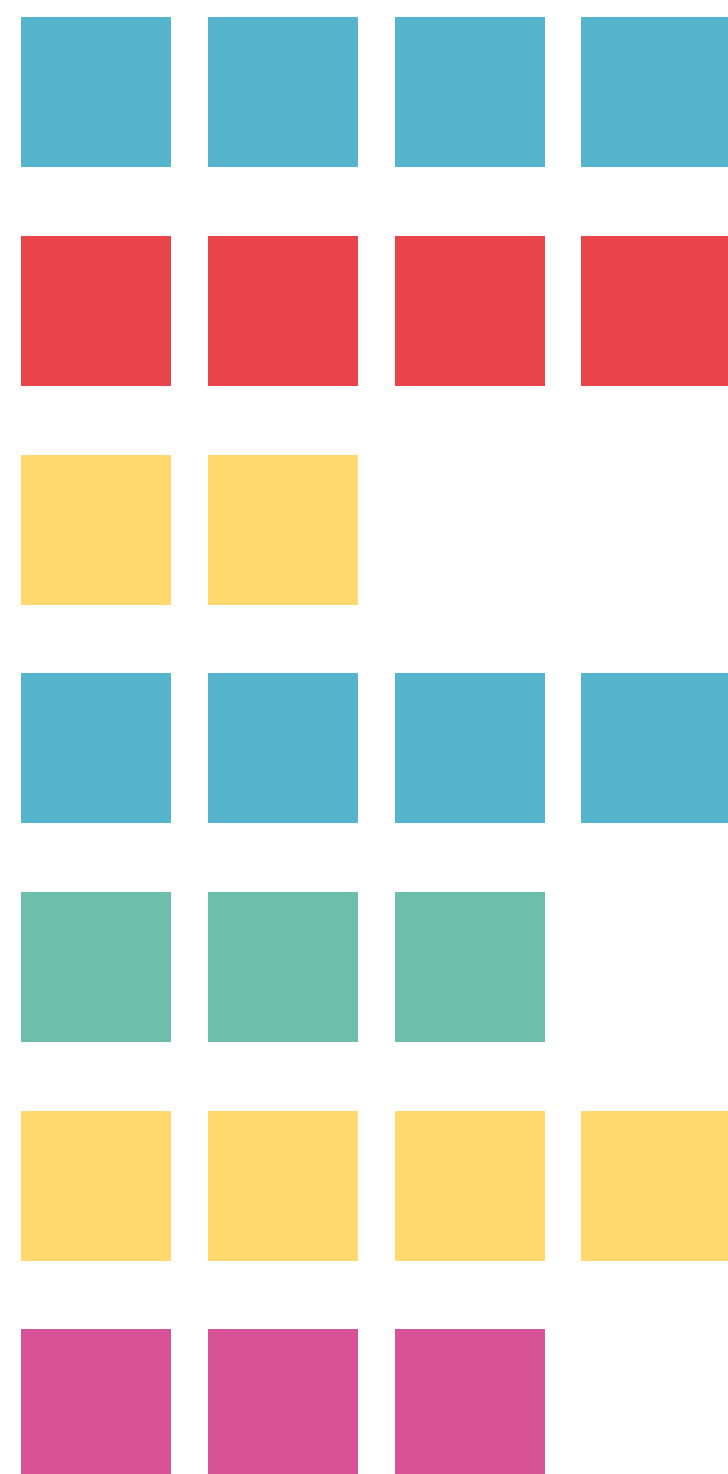
Es una construcción individual de ideas mediante el dibujo o la escritura en diversos soportes, las cuales van a ser discutidas en grupo con el objetivo de generar una solución a la problemática estudiada (Agudelo y Lleras, 2015).



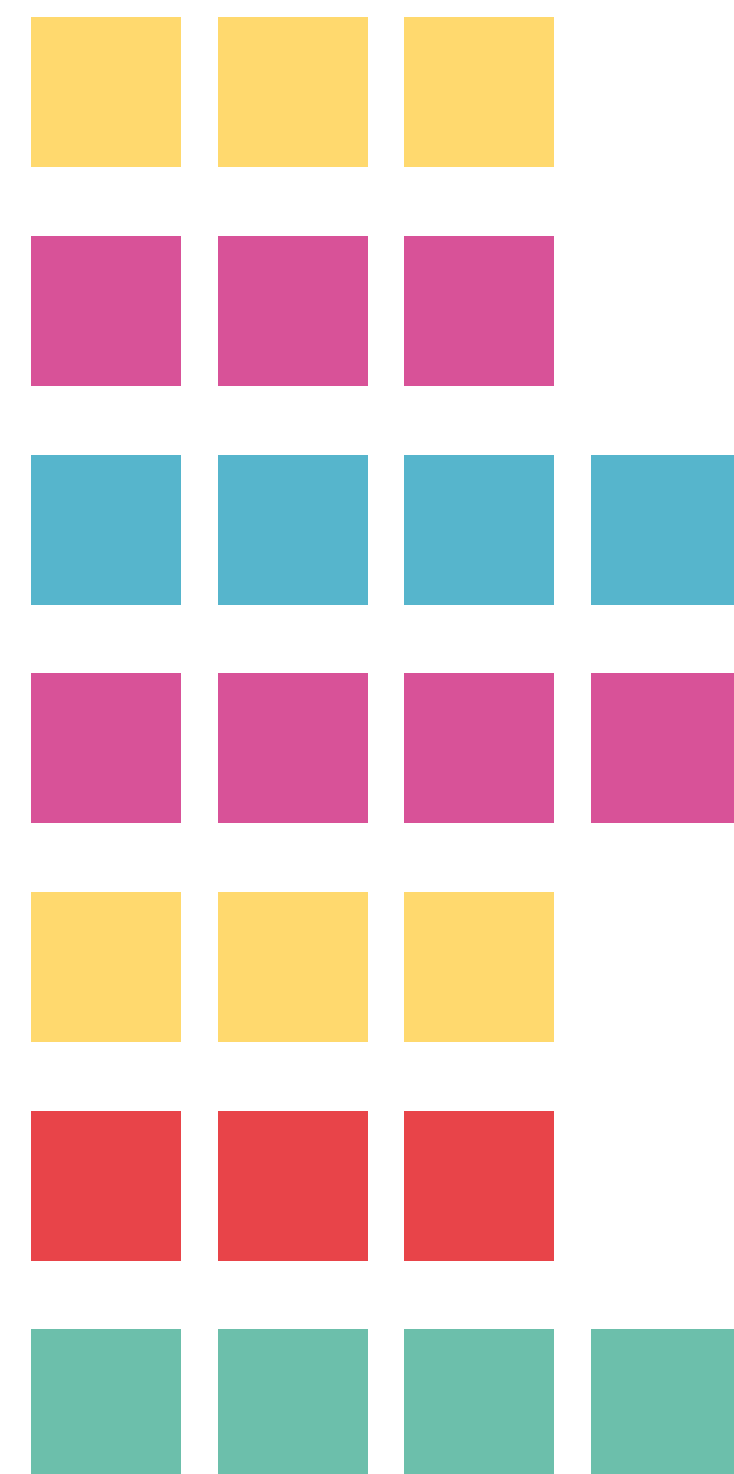
¿Cuáles son los lineamientos que una comunidad colaborativa de diseño gráfico debería tener?

- 1.** ¿Qué valores debería tener?
- 2.** ¿Qué servicios debería ofrecer?
- 3.** ¿En qué beneficia a los usuarios o los clientes?
- 4.** ¿Cómo podría mejorar las relaciones con el mercado?
- 5.** ¿Qué no estaría permitido hacer dentro de la comunidad colaborativa de diseño gráfico?

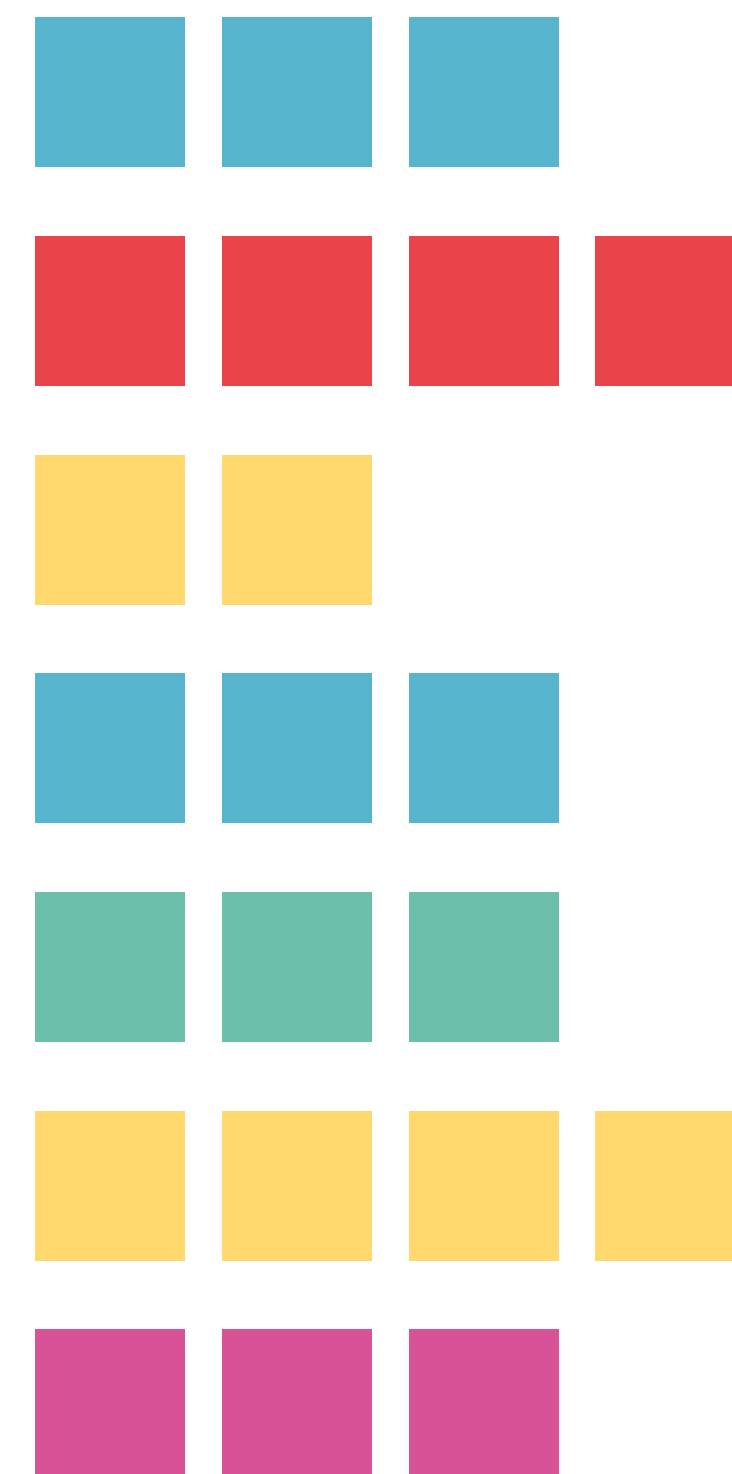
Compromisos



Beneficios



Sanciones



*Compromisos:

- Respeto.
- Lealtad.
- Apertura de la información.

*Beneficios:

- Bolsa de empleo.
- Capacitaciones.
- Reconocimiento de los profesionales.

*Sanciones:

- Irrespeto.
- Competencia desleal.
- Violación a los derechos de autor.

2.2 Collage-Bodystorming 30 min

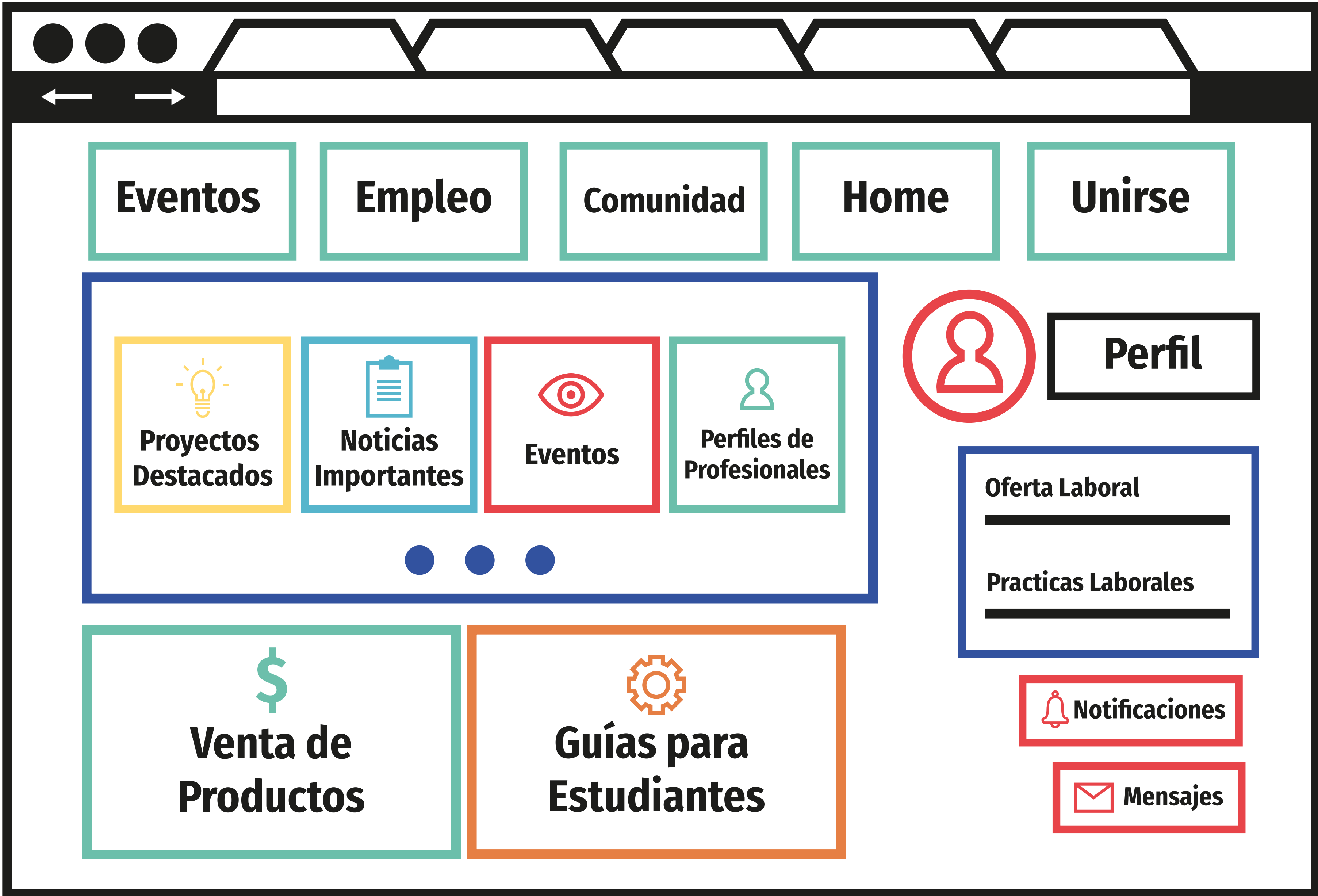


Es una exploración de ideas de forma colectiva mediante la intervención de un cuerpo o superficie o la actuación de situaciones para buscar soluciones desde la perspectiva de los usuarios (Agudelo y Lleras, 2015).



¿Cuál es el soporte ideal para la creación de la comunidad colaborativa de diseño gráfico? ¿Físico o digital? o ¿Ambos?

- 1.** ¿Con qué elementos podría construirse una plataforma o aplicación digital?
- 2.** ¿Qué tipo de interacciones físicas podría tener la comunidad?
- 3.** ¿Qué relación puede encontrar entre lo físico y lo digital?



Eventos

Empleo

Comunidad

Home

Unirse

Proyectos Destacados

Noticias Importantes

Eventos

Perfiles de Profesionales

Perfil

Oferta Laboral

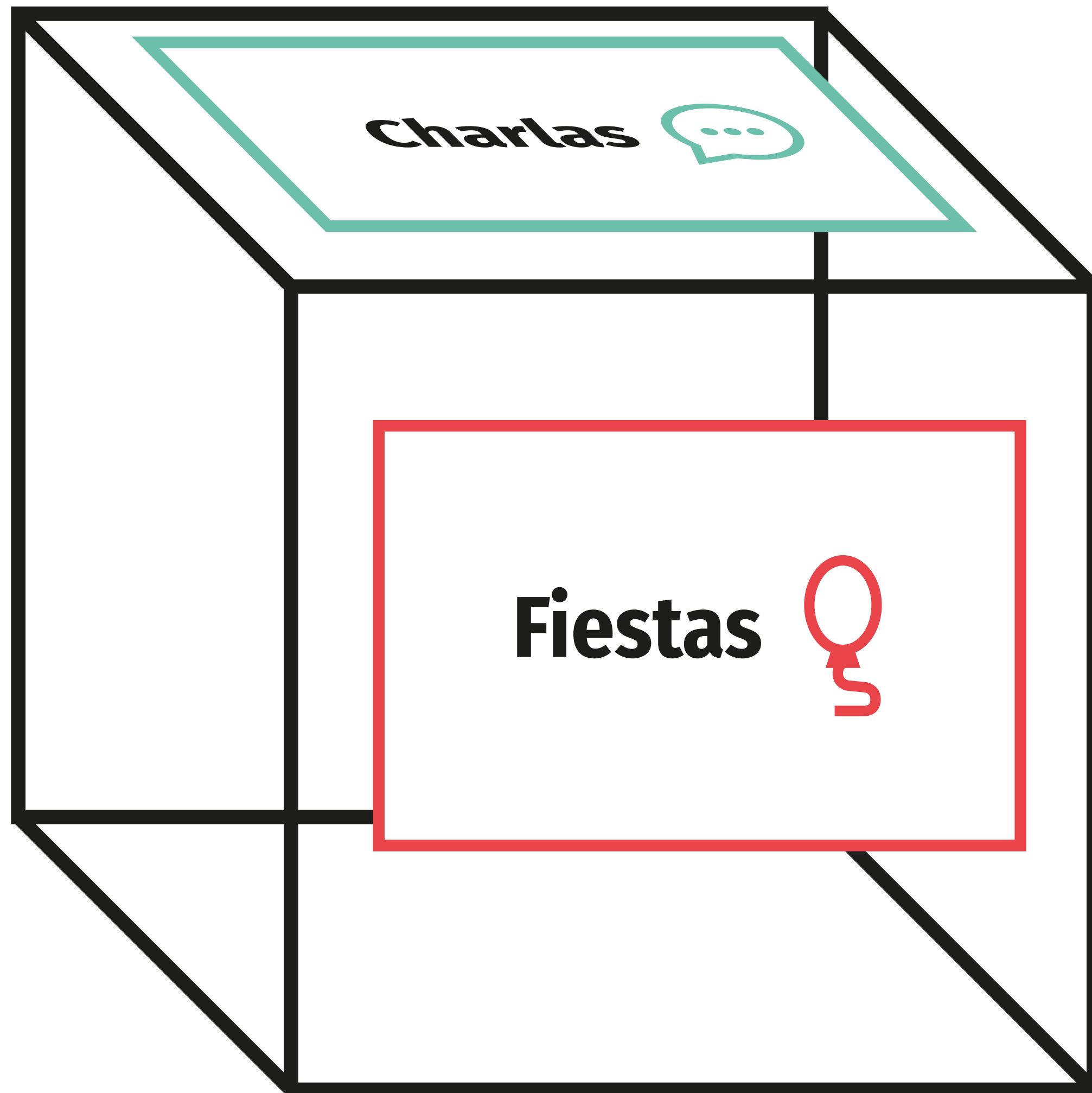
Practicas Laborales

Venta de Productos

Guías para Estudiantes

Notificaciones

Mensajes



2.3 Mapeo Colectivo 30 min

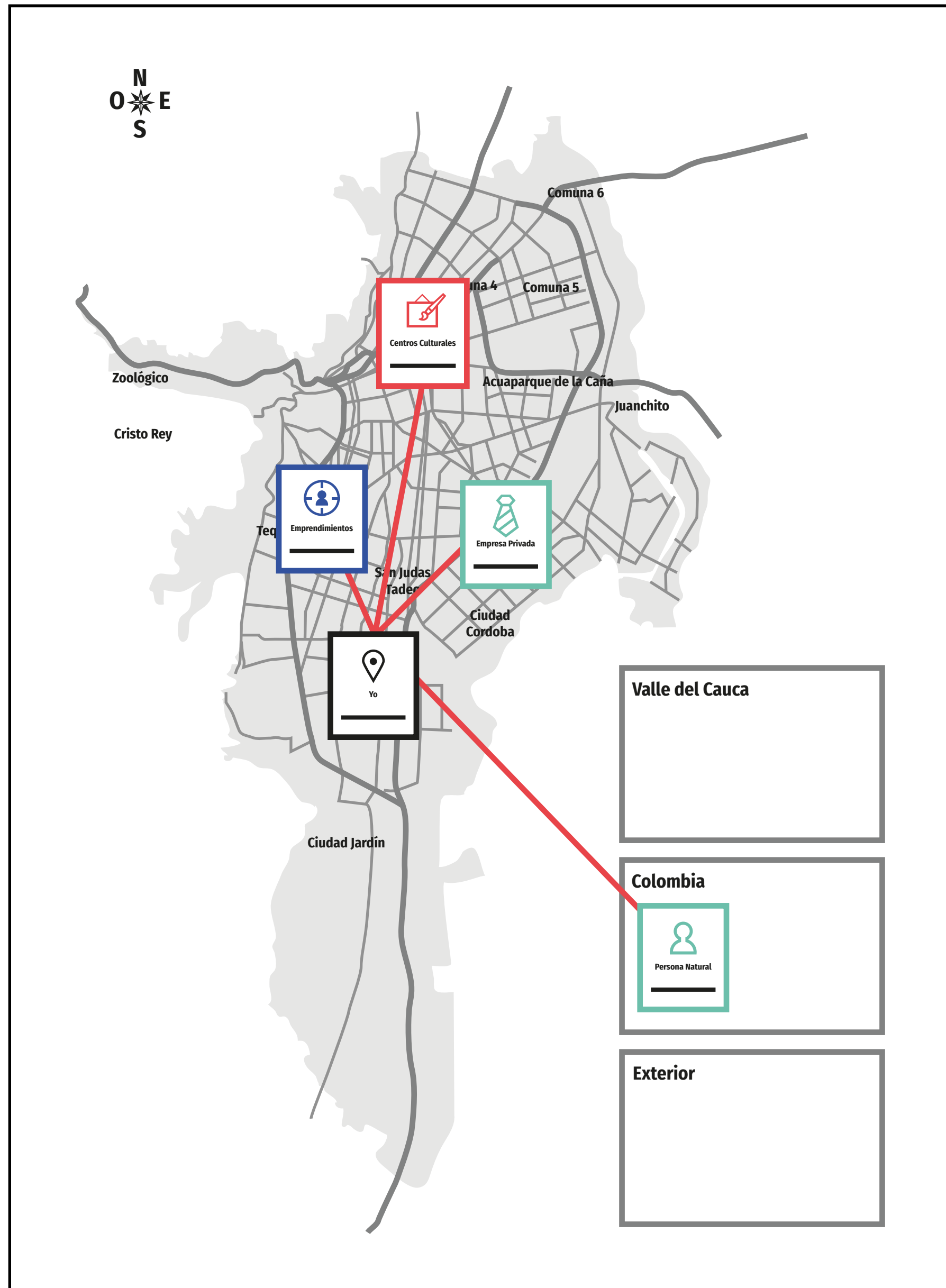


Son representaciones ideológicas que funcionan como instrumentos para la apropiación de un territorio. Genera instancias de intercambio colectivo para la elaboración de narraciones a partir de soportes gráficos y visuales, que impulsan espacios de socialización y debate (Ares y Risier, 2013).



¿Cómo son las relaciones laborales y personales de los actores dentro de la ciudad de Cali?

1. ¿Con qué empresas ha trabajado o a tenido relación?
2. ¿Con qué instituciones públicas o privadas trabajado o tenido relación?
3. ¿Con qué eventos, festivales o seminarios a trabajado o a tenido relación?
4. ¿Existe alguna persona importante para su desarrollo con la cual haya trabajado o tenido relación?



Centros Culturales
La Tertulia

Institucion Educativa
Javeriana Cali

Emprendimientos
Roshambo

2.4 Pensamiento lateral 30 min



Es una puesta en común de las ideas que cada integrante del grupo tiene pre-concebidas y la construcción de nuevas a partir de la dinámica de compartir (Agudelo y Lleras, 2015).



¿Cómo se puede construir la identidad visual de la comunidad colaborativa de diseño gráfico de la ciudad de Cali?

1. ¿Qué nombre debería tener?
2. ¿Qué representa?
3. ¿Qué colores tiene?



Conejo

Fertilidad, agilidad,
ingenuidad,
compasión,
vulnerabilidad y
velocidad.

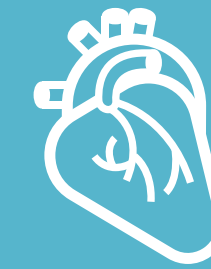
**Comunidad Veloxmes
el motor para los diseñadores**



Carta

Escrito, mensaje,
correspondencia,
postal, remitente,
destinatario y web.

**Centro de comunicaciones
agiles del diseño gráfico.**



Corazón

Sentimiento, motor,
afecto, centro,
esfuerzo y coraje.

***Comodines:
Comunidad, red, unión, grupo,
asociación, colectivo, organización,
compañía, equipo.**



3. Conclusiones 20 min

¿Qué sugerencias puede hacerse?

¿Qué podría ser mejor?

¿Qué otros espacios podrían añadirse?

Gracias

