

PGDCV 2026-1

LA FUENTE OFICIAL



TU PARCHE TU GUÍA TU CIUDAD

Realizado por: Sofia Arias Marmolejo



Memoria De Proyecto

Este proyecto no hubiese sido posible sin el amor y el apoyo incondicional de las personas que me acompañaron a lo largo de este camino.

A mi mamá, mi papá y a Xime, quienes han estado presentes no solo en este proceso sino durante toda mi formación a lo largo de dos carreras. Este camino no fue fácil ni corto, pero su apoyo en cada decisión, su motivación constante y su convicción de que siempre soy capaz de todo y más, fueron el impulso que necesité en cada momento difícil.

A Mari, Cami e Isa, por aguantar mis cambios de humor, escucharme hablar de la universidad una y otra vez, y seguir ahí con la misma paciencia y cariño de siempre. Y a toda mi familia, por interesarse genuinamente en mi proceso y acompañarme con tanto amor.

A mis amigos, todos ellos: los que conservo desde el colegio, los que encontré durante mis carreras universitarias y los que llegaron desde otros países a hacer parte de esta historia. Su ayuda, su retroalimentación honesta y su comprensión fueron fundamentales para que este proyecto se convirtiera en lo que es hoy.

Finalmente, a todos los profesores que creyeron en mí, que fueron comprensibles cuando lo necesité y que me exigieron crecer cada día más. Gracias por enseñarme no solo a diseñar, sino a confiar en lo que soy capaz de hacer.

AGRADECIMIENTOS



TARDA DE CONTENIDO

| | |
|--------------------------------------|----|
| Introducción | 1 |
| Situación abordada | 2 |
| Justificación | 3 |
| Objetivo general | 4 |
| Objetivos específicos | 5 |
| Conceptos clave y metodología | 6 |
| Metodología | 7 |
| Usuario / Aliados / Experto | 8 |
| Entrevistas | 9 |
| Análisis material | 10 |
| Benchmarking..... | 11 |
| Requisitos | 12 |
| Proceso..... | 13 |
| Validación 1 | 16 |
| Sistema | 17 |
| Manual de marca | 18 |
| Página web | 24 |
| Redes sociales | 27 |
| Kit de bienvenida | 28 |
| Publicidad | 29 |
| Sistema | 32 |
| Validación 2 | 33 |
| Conclusiones y recomendaciones | 35 |
| Referencias | 36 |

Percepción de seguridad de estudiantes que realizan un semestre académico internacional de pregrado en el Pontificia Universidad Javeriana Cali.



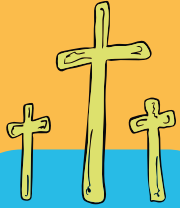
“Inseguridad y violencia: el temor que limita la libertad de las mujeres en Cali”

Noticiero 90 Minutos, 2025

“Aumento alarmante de la violencia contra la mujer en Cali en 2024”

(Diario ContraRepública, 2025)

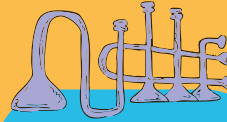
Narrativas de medios sociales, redes sociales, organismos institucionales, personas cercanas.



*Cali como
destino
académico
y turístico*



*Desafío de la
percepción
de seguridad*



*El diseño como
herramienta
de
transformación
social*



*Empoderamiento
y bienestar*

JUSTIFICACIÓN



Diseñar un sistema de comunicación visual para contribuir a la transformación de la percepción de seguridad en Cali, de estudiantes que realizan un semestre académico internacional de pregrado en la Pontificia Universidad Javeriana.



OBJETIVO GENERAL

Identificar atributos asociados a la percepción de seguridad de Cali que tienen estudiantes que van a realizar una estancia universitaria en la ciudad. Para diseñar un sistema de comunicación visual.

1



CALI 2

comunicación que utilizan la organización de relaciones internacionales y el grupo estudiantil de bienvenida de la institución, para introducir Cali a estudiantes que realizan una estancia académica en una universidad privada de la ciudad, para diseñar un sistema de comunicación visual.

Configurar los subsistemas del sistema de comunicación visual a partir de los resultados del objetivo 1 y el objetivo 2, para contribuir la transformación de la percepción de seguridad de Cali.

3



OBJETIVOS ESPECÍFICOS



Percepción de seguridad

(Vilalta, 2009; Skogan, 1986).

Narrativas urbanas

(Mehan, 2023).

Estancia académica

(Universidad San Buenaventura, 2025).

Diseño de la comunicación visual

(Pontificia Universidad Javeriana Cali, s. f.)



METODOLIGÍA

Basada en Desing Thinking

El proyecto adopta el Design Thinking bajo el modelo del Doble Diamante, un proceso que alterna ciclos de divergencia y convergencia para garantizar que el sistema de comunicación visual responda a necesidades humanas reales y no a suposiciones.

Cada Fase de la metodología se basa en un objetivo específico.

METODOLOGÍA



1

CIUDAD PERCIBIDA

(Descubrimiento)

Identificación de atributos de seguridad mediante entrevistas semiestructuradas y análisis temático de discursos y experiencias de estudiantes internacionales, Plan Parceros, la ORI y un experto.



CALI 2

CIUDAD COMUNICADA

(Definición)

Análisis semiótico y de contenido de las piezas de comunicación actuales de la ORI y Plan Parceros para evaluar cómo las narrativas existentes impactan el imaginario colectivo sobre la seguridad.



3

CIUDAD RESIGNIFICADA

(Desarrollo)

Configuración del sistema de comunicación visual a partir de los resultados anteriores, sustituyendo mensajes alarmistas por narrativas basadas en el cuidado, la autonomía y la inmediatez informativa.



METODOLOGÍA



Usuario:

Estudiantes internacionales de pregrado que realizan su semestre académico en la Pontificia Universidad Javeriana con un perfil joven que demanda autonomía e información inmediata para habitar la ciudad con confianza.



Aliados:

Conformado por Plan Parceros, red de apoyo cercana que brinda acompañamiento emocional y social, y la ORI, ente institucional que gestiona los procesos académicos, migratorios y de seguridad de los estudiantes internacionales.



Experto:

Carlos Andrés Sánchez Jaramillo, doctor en Psicología con énfasis en Psicología Social de la Universidad del Valle



3 EST. INTERNACIONALES



3 EST. GRUPO ESTUDIANTIL

8

ENTREVISTAS CLAVE

INSIGHTS
→



1 PERSONA MOV. ENTRANTE



1 EXPERTO

TONO PREVENTIVO Y JUVENIL
Cuidado y autonomía, sin alarmismo.

MAPAS DE SEGURIDAD
Cartografía clara de zonas de confianza.

RECURSOS INMEDIATOS
Accesibles e inmediatos.

ENTREVISTAS



Presentación de bienvenida
- Grupo Estudiantil



Presentación de bienvenida
- ORI



"Manual de supervivencia"
- Grupo Estudiantil



Folleto "Recordatorio
consejos de seguridad"
- ORI



| SUFICIENCIA E INFORMACIÓN | COHERENCIA NARRATIVA | ANÁLISIS GRÁFICO | PROPUESTAS DE MEJORA |
|---------------------------|---|-----------------------------------|---------------------------------------|
| PREVENCIÓN BÁSICA | COHERENCIA ORI Y PLAN PARCEROS | ORI: DISEÑO LIMPIO E INTITUCIONAL | CARTOGRAFIA VISUAL |
| FALTA DE INFORMACIÓN | TENSIÓN: CIUDAD VIBRENTE VS RESTRICCIONES | PLAN PARCEROS: ESTETICA SCRAPBOOK | "PASO A PASOS" |
| FALTA DE PROTOCOLOS | | INTEGRAR ILUSTRACIONES Y JERGA | RECURSOS AUDIOVISUALES E INTERACTIVOS |

ANÁLISIS MATERIAL

SECTORIAL

1. Información relevante para que las mujeres se sientan más seguras
2. Estrategias de comunicación para que las mujeres se sientan más seguras
3. Dinámicas para que las mujeres se sientan mas segura



"Ask for Angela"



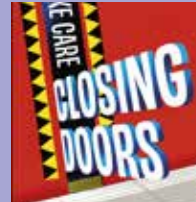
"Making Public Transport Even Safer"



"Safe Night Out"

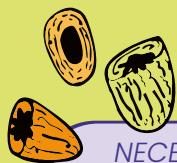
NO SECTORIAL

1. Elementos gráficos para comunicar aspectos de seguridad sin resultar alarmantes



"Transport for London"

BENCHMARKING



| NECESIDAD | REQUERIMIENTO | TIPO | D/O | DESCRIPCIÓN |
|------------------------------------|---|----------|-----|---|
| AUTONOMÍA E INMEDIATEZ | DISPOSICIÓN DE LA INFORMACIÓN FÍSICA Y DIGITAL | F-O | O | RECURSOS FÍSICOS Y DIGITALES |
| INFORMACIÓN CONSTANTE | SISTEMA DE COMUNICACIÓN OMNICANAL | F-O | O | CONTENIDO PARA INSTAGRAM/WHATSAPP /TIKTOK |
| REDUCIR LA ANSIEDAD | NARRATIVA VISUAL PREVENTIVA | E-C | O | NARRATIVA Y LINEA GRÁFICA |
| INFORMACIÓN Y CONTENIDO DE CALIDAD | INFORMACIÓN EN CONCORDANCIA A LO QUE CONSIDERAN RELEVANTE | E-C/ F-O | O | CARTOGRAFÍA, PROTOCOLOS, CONTACTOS DE EMERGENCIA, DICCIONARIO DE PALABRAS LOCALES, IDENTIFICAR RED DE APOYO |

REQUISITOS



FUENTE: Pinterest



FUENTE: Propia e IA

PROCESO

Parchando seguro.

Parchate en Cali.

tranqui en la sucursal.

LA FUENTE OFICIAL

AB AB AB

Bauhaus 93



FUENTE: Propia e IA

PROCESO

Veeee sofi, suena muy chevere, es algo que no tenemos y si nos facilitaría mucho darle la información a las chicas que llegan.

1:23pm

Hola Sofi! Qué buena idea tu sistema visual, me sirve demasiado saber qué zonas son seguras para bailar o comer.

5:00pm

Buenas noches sofía, creo, que puede funcionar, a mi me hubiese servido mucho cuando llegue, creo que a los chicos también les serviría.

8:50pm

INSIGHTS



Las primeras validaciones con usuarios y la retroalimentación recibida por parte de los profesores permitieron concluir que el proyecto iba por buen camino. Adicionalmente, se identificó que el sistema de comunicación visual tenía un alcance mayor al inicialmente planteado, sugiriendo que podría adaptarse no solo a mujeres, sino a todos los estudiantes que realizan un semestre académico internacional en la ciudad.



I VALIDACIÓN



Se desarrolló una identidad visual denominada La Fuente Oficial, creando un espacio pensado específicamente para los estudiantes que realizan un semestre académico internacional. A partir de esta identidad se configuraron dos subsistemas: uno digital, cuyo eje es una página web con mapas de seguridad, recursos de utilidad y testimonios; y uno físico, conformado por un kit de bienvenida en una tote bag que contiene una agenda, una postal y stickers.



SISTEMA

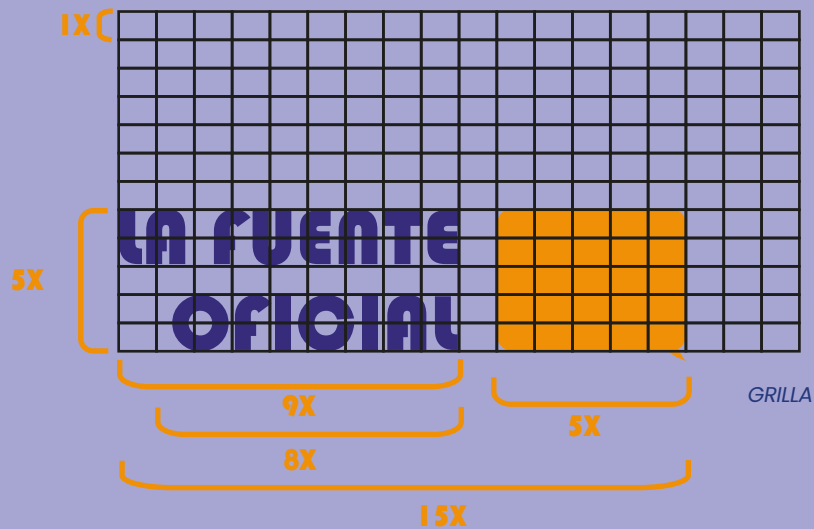
**LA FUENTE
OFICIAL** 

**LA
FO** 

El Manual de Marca de *La Fuente Oficial* establece las pautas para el uso correcto de nuestra marca en medios digitales e impresos. Buscamos lograr una imagen coherente y adaptable como la estructura, forma y color del imago tipo, así como los estilos tipográficos.

El Manual promueve la consistencia en la comunicación. Siguiendo estas directrices para representar a *La Fuente Oficial* de manera sólida y coherente.

MANUAL DE MARCA



ÁREA DE RESPETO

MANUAL DE MARCA



PALETA DE COLORES

AB

Bahaus 93

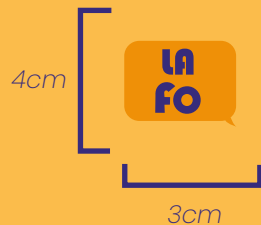
Se usara para titulos principales y es la principal fuente del logo

AB

Poppins

Toda la familia tipografica se usara para titulos secundarios y texto

TIPOGRAFÍA



TAMAÑO MÍNIMO

MANUAL DE MARCA

**LA FUENTE
OFICIAL** 



**LA FUENTE
OFICIAL** 



NEGATIVO Y POSITIVO

MANUAL DE MARCA

LA FUENTE
OFICIAL 

LA FUENTE
OFICIAL 

LA
FO 

LA
FO 

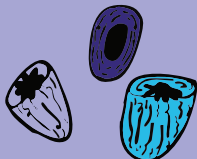


¡Escanea para ver el manual completo!

MANUAL DE MARCA



¡Escanea para verla!



PÁGINA WEB

Mapa de Seguridad



Es una herramienta de resignificación urbana que transforma la incertidumbre y las narrativas del miedo en autonomía para habitar la ciudad. Utiliza una codificación de colores no alarmista y una zonificación estratégica, identificando corredores seguros y recomendaciones prácticas según cada sector de Cali. Su objetivo es entregarle al estudiante el conocimiento local necesario para moverse con confianza, inteligencia y tranquilidad

PÁGINA WEB





Acercas de:
Seguridad, universidad,
hospedaje, restaurante, por
visitar, rumbeare y mas...

Diccionario caleño

**Galería de fotos y vídeos de
testimonios**

Blog



PÁGINA WEB



En las redes sociales (plan parceros y ORI) de se publicaran según la temporalidad recomendaciones importantes de seguridad para que los estudiantes internacionales vivan de la mejor manera y seguros todos los eventos mas relevantes.

REDES SOCIALES



El kit de bienvenida de La Fuente Oficial se entrega en una tote bag e incluye una agenda con calendarios culturales, información esencial sobre la universidad y sobre Cali, orientación básica de movilidad y un mapa del campus, además de cupones de descuento en diferentes establecimientos. Acompaña el kit una postal y stickers, dentro de una totebag, todos bajo la identidad visual de La Fuente Oficial, para que desde el primer día los estudiantes se sientan bienvenidos y cuenten con las herramientas necesarias para habitar la ciudad con confianza.



Correos Electrónicos



Mensajes Whatsapp

PUBLICIDAD





Presentación de bienvenida



Historias de las redes sociales aliadas: ORI y Plan partners

Como elementos secundarios del sistema, los afiches, el contenido para redes sociales y los otros elementos cumplen un rol clave: llevar a los estudiantes internacionales hasta la página web de La Fuente Oficial. Más que piezas de publicidad tradicional, son el gancho visual que despierta la curiosidad, genera expectativa y conecta a quienes están por llegar con todo lo que la plataforma tiene para ofrecerles, además de toda la expectativa de lo que se viene en su semestre internacional, incluyendo una gran bienvenida con el kit que se les dará al llegar.



PUBLICIDAD

El sistema responde al objetivo general del proyecto, ya que ambos subsistemas brindan la información que, según las entrevistas, mayor tranquilidad genera en los estudiantes antes y durante su estancia. El mapa de seguridad resultó especialmente relevante, pues una de las principales preocupaciones de los estudiantes era saber cómo moverse por la ciudad y reconocer las zonas más seguras. Los testimonios de quienes ya vivieron la experiencia refuerzan la confianza al demostrar que el semestre puede transcurrir con normalidad, y el kit de bienvenida, al hacer sentir a los estudiantes acogidos desde el primer día, genera una sensación de bienestar y pertenencia que contribuye directamente a su percepción de seguridad.



Aclaraciones:

- *En lugar de crear redes sociales propias, con la ORI y Plan Parceros se propuso destinar un apartado de sus historias (si así lo desearan) para publicar tips de forma gradual y promocionar la página web de La Fuente Oficial.*
- *Durante el proyecto se identificó que el sistema tenía un alcance mayor al planteado inicialmente, ampliándose a los estudiantes internacionales en general.*
- *Las piezas del sistema no incluyen el logo de la Pontificia Universidad Javeriana Cali ni el de Plan Parceros, dado que ellos decidirán si desean implementar el sistema.*

Sofi, te felicito por esta iniciativa que es de mucho valor para los estudiantes que vengan de intercambio a la Javeriana. Valoro que es iniciativa de una estudiante pensando en otros estudiantes.

Considero que esta iniciativa no debe quedar solo como un trabajo de grado, si no que debe continuar siendo un insumo para la Javeriana

1:23pm

los colores del mapa tal vez uno piensa que verde es seguro y rojo es peligroso. pero está re linda la pagina web

5:00pm

Me encantó!

8:50pm

- me encanta lo de las playlist
- mola usar "vos" para referirse a la persona
- en visitar, están súper bien las localizaciones, pero creo que hay algunas mucho más emblemáticas de cali que no aparecen (ermita, gatas, trompetas, cristo)
- el apartado de rumba espectacular
- la parte de diccionario me encanta, las fotos también
- Lo mas útil de todo, en mi opinión, el blog (quita muchas intrigas a la hora de ir a un lugar)

3:50pm

Me encantooooo

1:23pm

Sofi, Si es re fácil navegarla, me gusta me saco una sonrisa verla y navegarla, la información es pertinente y relevante

7:00pm

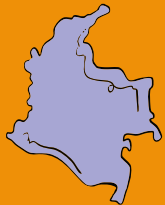
2 VALIDACIONES



FUENTE: Propia



FUENTE: Propia



FUENTE: Propia



FUENTE: Propia



Algunos de los estudiantes con los que se valido prefirieron que no se mostrara su identidad



*Las narrativas
moldean la
percepción de
seguridad.*

*El diseño no
oculta el riesgo,
entrega agencia.*

*La información
oportuna
reduce la
sensación
ansiedad.*

*Sentirse
bienvenido
genera
seguridad y
bienestar.*

RECOMENDACIONES:

- *Continuar implementando y actualizando la información brindada a los estudiantes internacionales, asegurando que el contenido se mantenga relevante y acorde a sus necesidades reales.*
- *Mantener en todas las piezas y canales de comunicación un tono cercano y no alarmista, que invite a los estudiantes a disfrutar y habitar la ciudad con tranquilidad y confianza.*
- *Evaluar periódicamente el impacto del sistema a través de la retroalimentación de los estudiantes que lleguen cada semestre, con el fin de identificar nuevas necesidades e incorporar mejoras que fortalezcan la percepción de seguridad de forma continua.*

CONCLUSIONES

Sánchez Jaramillo, C. A. (2017). *Seguridad y vigilancia, utopía y distopía en Cali, Colombia*. [Trabajo de investigación para optar al título de Doctor en Psicología]. Universidad del Valle, Instituto de Psicología, Cali

Mehan, A. (2023). *ReNarrating radical cities over time and through space: Imagining urban activism through critical pedagogical practices*. *Architecture*, 3(1), 92-103.
<https://doi.org/10.3390/architecture3010006>

Beck, U. (2008). *La sociedad del riesgo mundial. En busca de la seguridad perdida*. Barcelona: Paidós

Foucault, M. (2006). *Seguridad, territorio y población*. Buenos Aires: Fondo de Cultura Económica

Vilalta, C. (2009). *El miedo al delito de México. Estructura lógica, bases empíricas y recomendaciones iniciales de política pública*. *Gestión y Política*, 19(1), 3-35

Salamanca, N. A., Zea, V. M. B., & Castro, M. E. A. (2021). *Determinantes que afectan la percepción de inseguridad: Un estudio para Santiago de Cali* [Tesis de pregrado, Universidad Icesi]. Repositorio Universidad Icesi

Deleuze, G. (2006). *Post-scriptum sobre las sociedades de control*. *Polis, revista latinoamericana*, 5(13).
<http://polis.revues.org/5509>

Berger, P. y Luckmann, T. (2001). *La Construcción Social de la Realidad*. Buenos Aires: Amorrortu Editores

Mora-Páez, H. y Jaramillo, C. (2004). *Aproximación a la construcción de cartografía social a través de la geomántica*. *Ventana informática*, (11), 129-146. Universidad de Manizales

Tupiza, A. (2007). *La cartografía delictual y la seguridad ciudadana*. *Ciudad segura*, (17). Flacso sede Ecuador, Programa estudios de la ciudad

