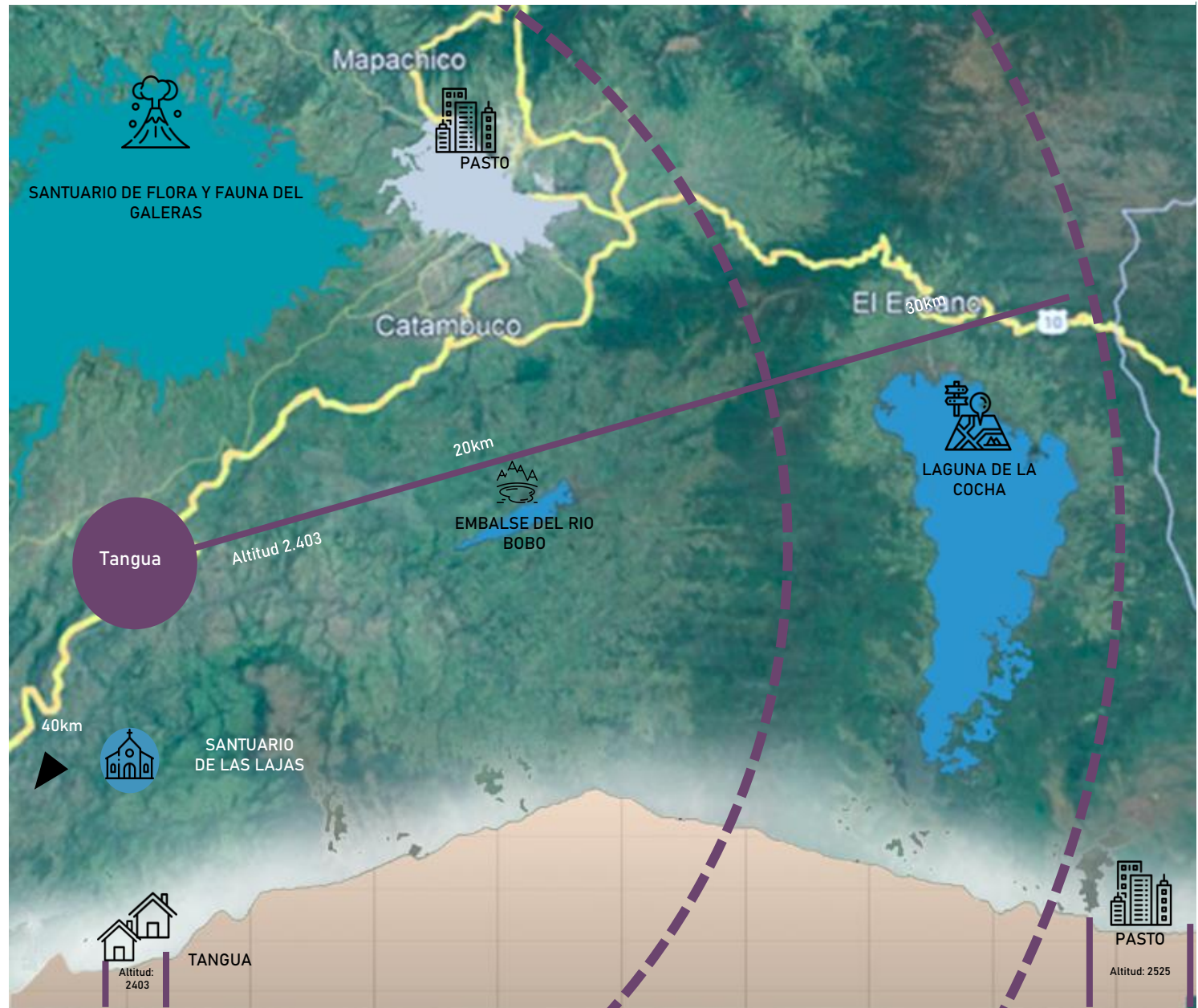
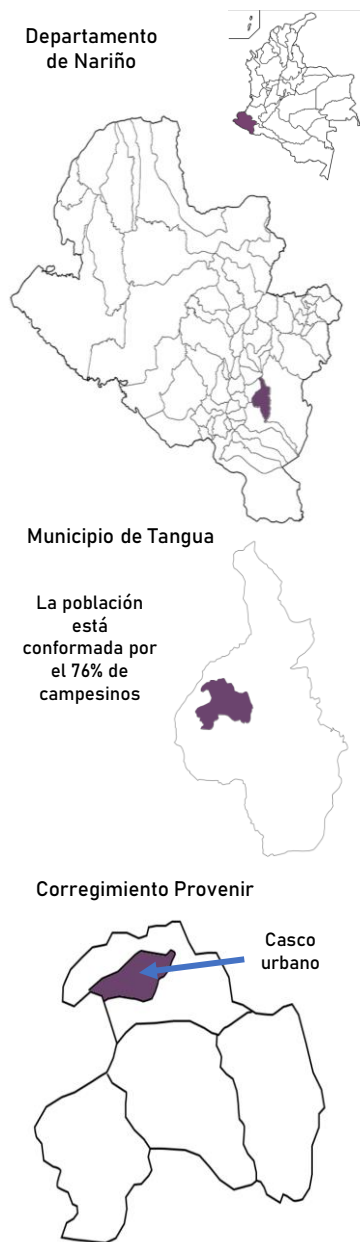




CENTRO DE CAPACITACIONES ARTISTICAS
EN EL MUNICIPIO DE TANGUA, NARIÑO

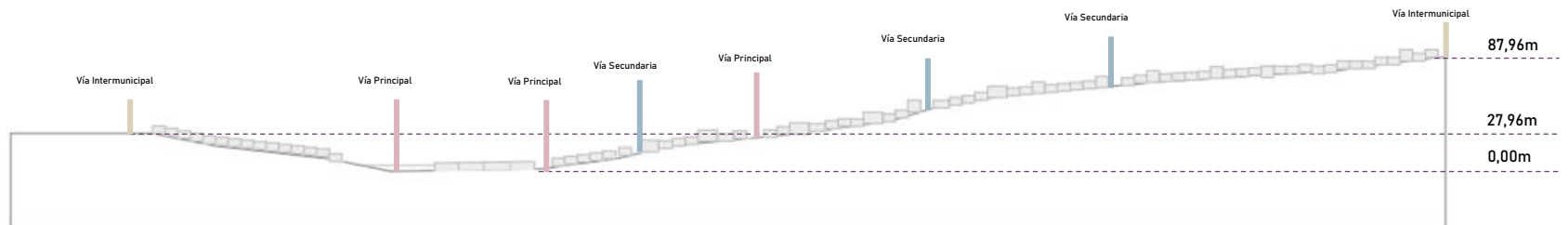
Localización



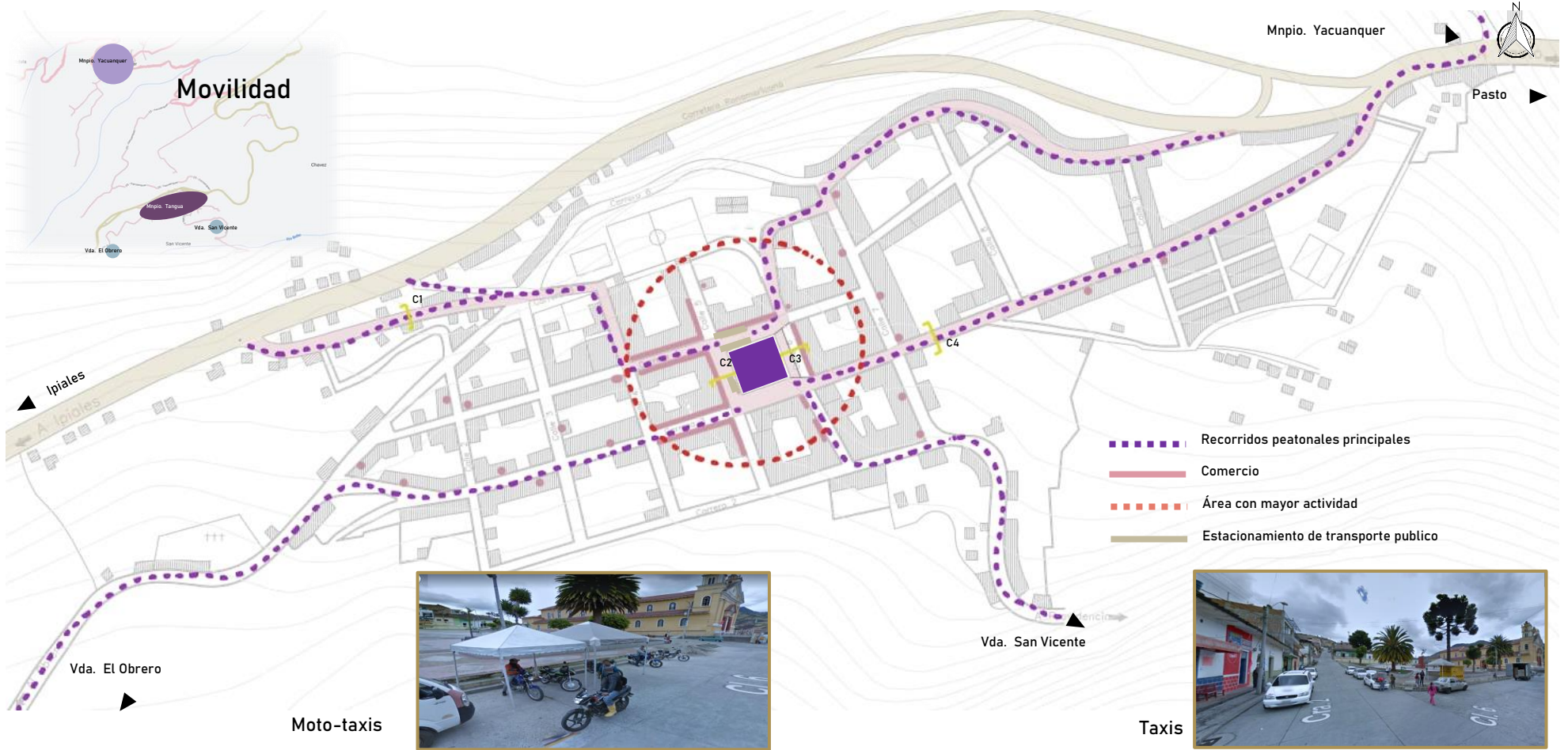
Sistema de movilidad



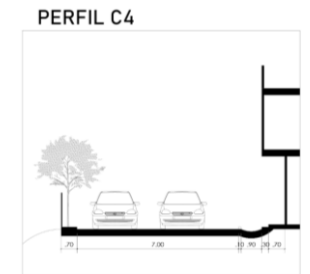
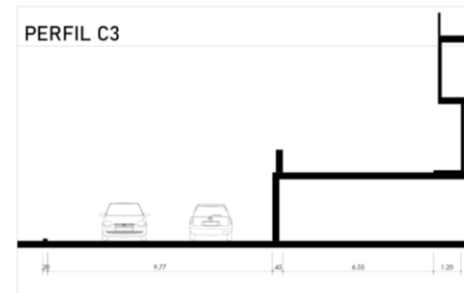
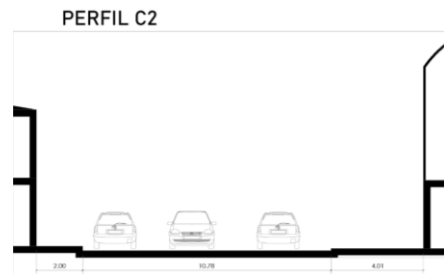
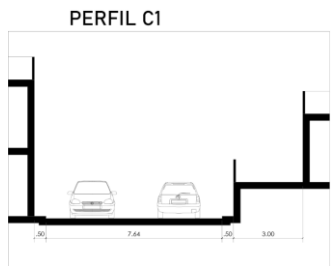
Perfil urbano



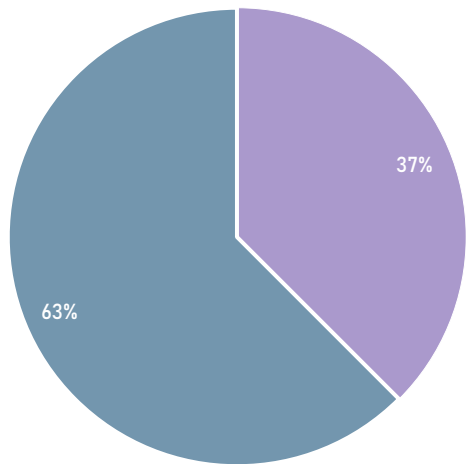
Problemáticas del sector



Perfiles viales



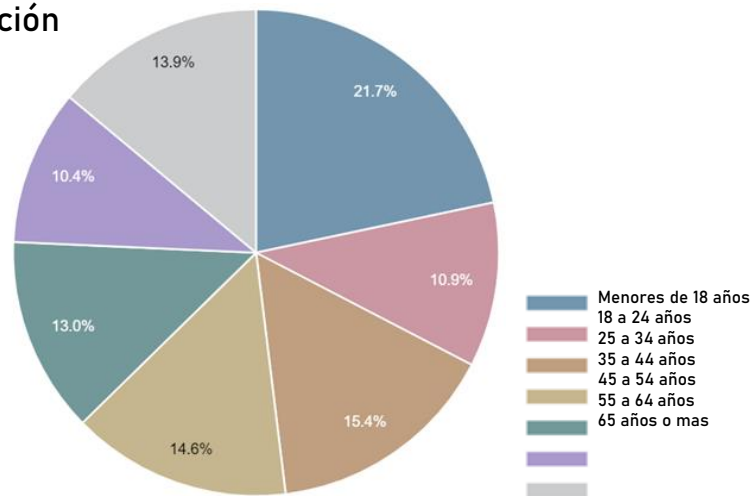
Profesiones



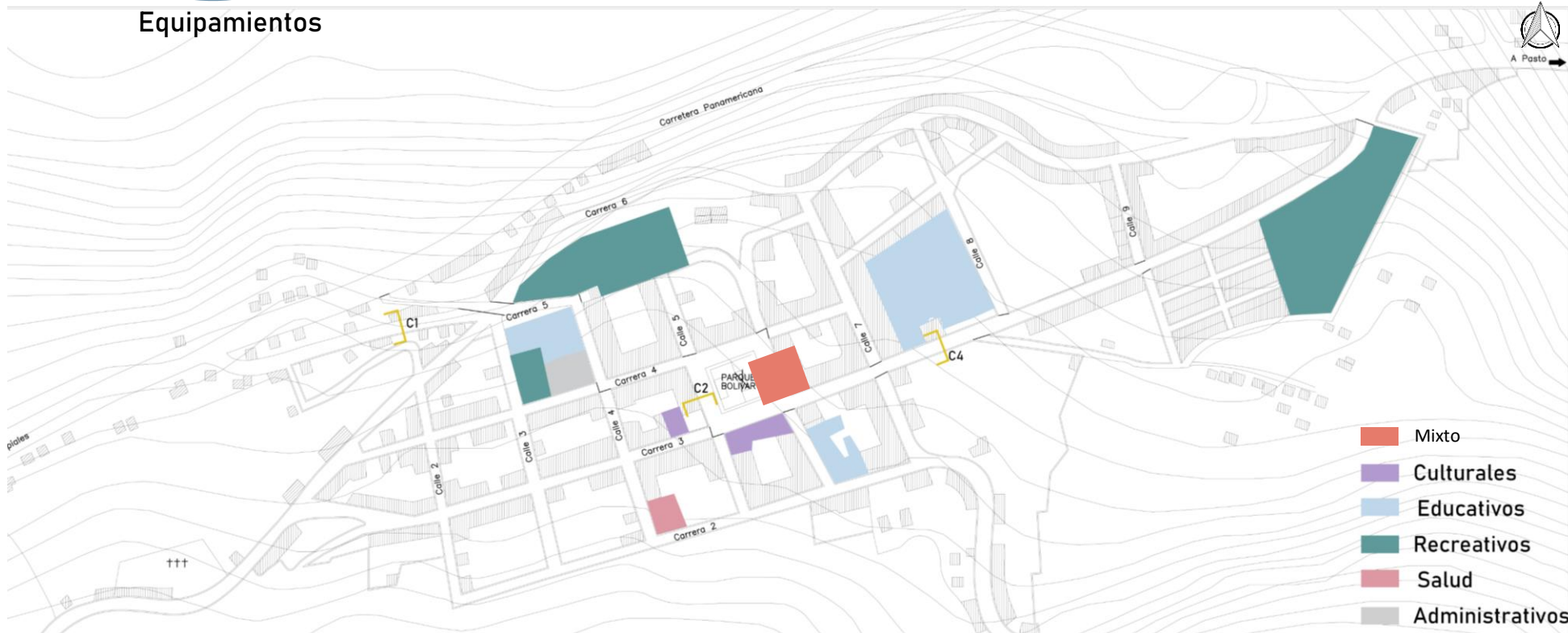
Los jóvenes entre 18 y 24 años se ven obligados a salir del pueblo para obtener formación profesional. Además, gran parte de ellos, tienen un favoritismo por las profesiones artística

Artes
S

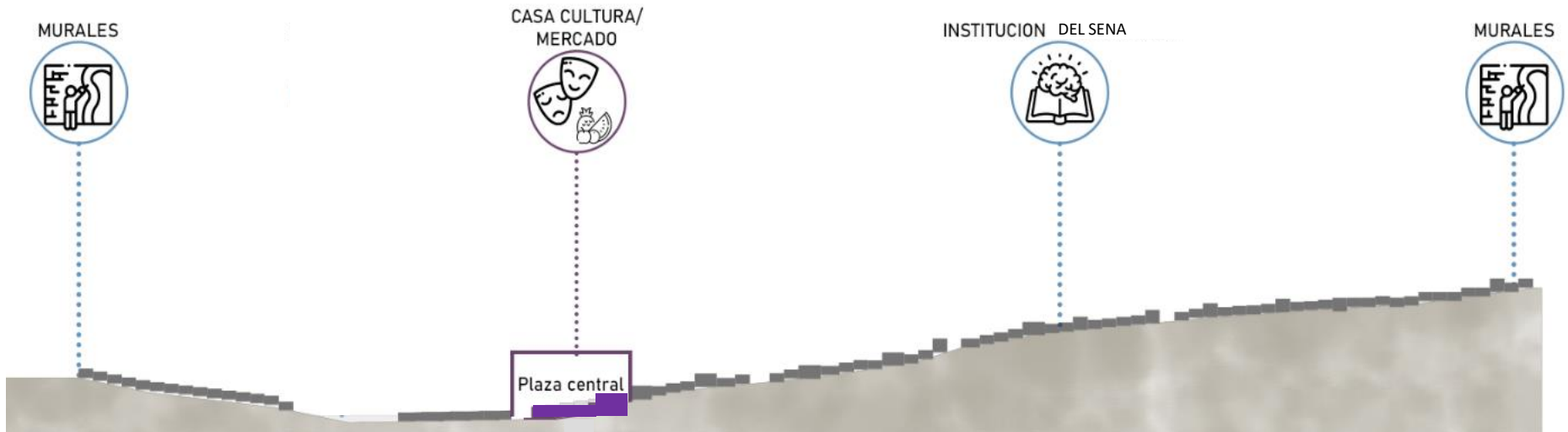
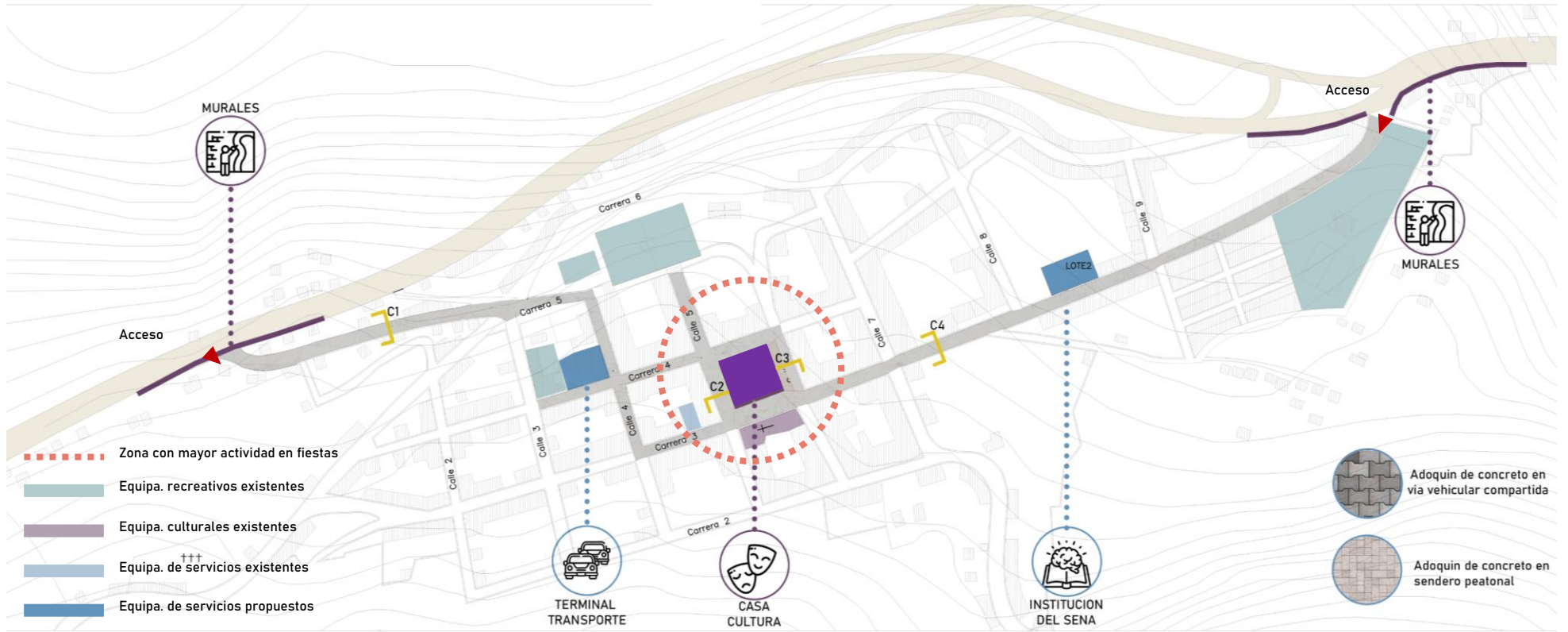
Población



Equipamientos

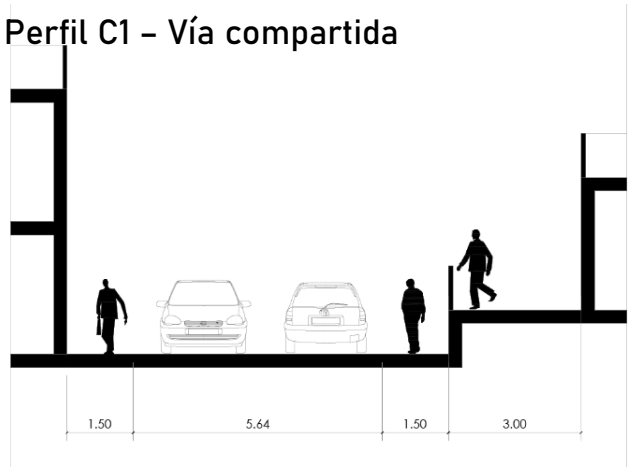


Propuesta urbana

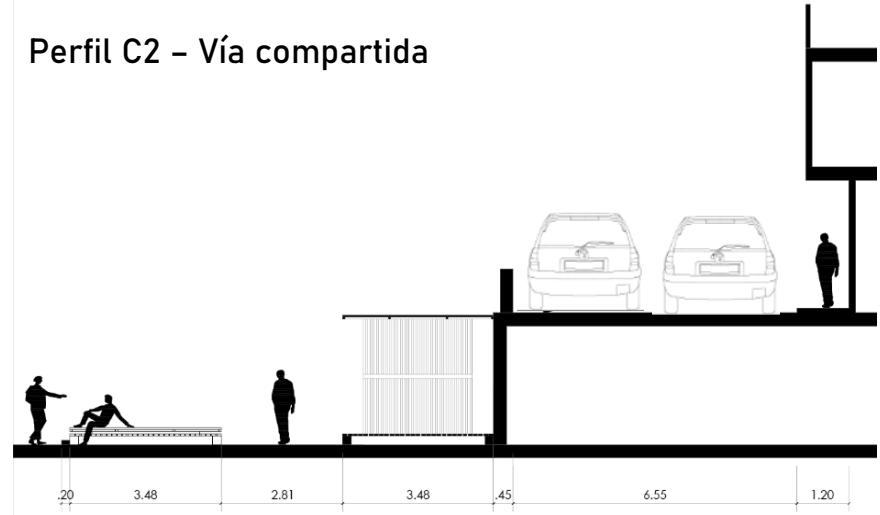


Perfiles urbanos

Perfil C1 – Vía compartida



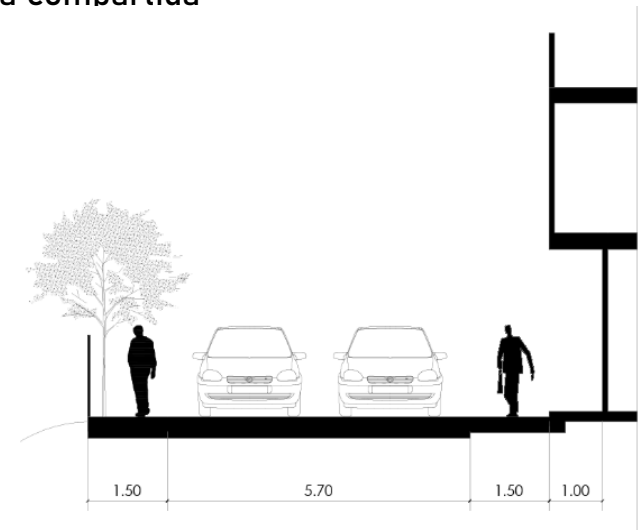
Perfil C2 – Vía compartida



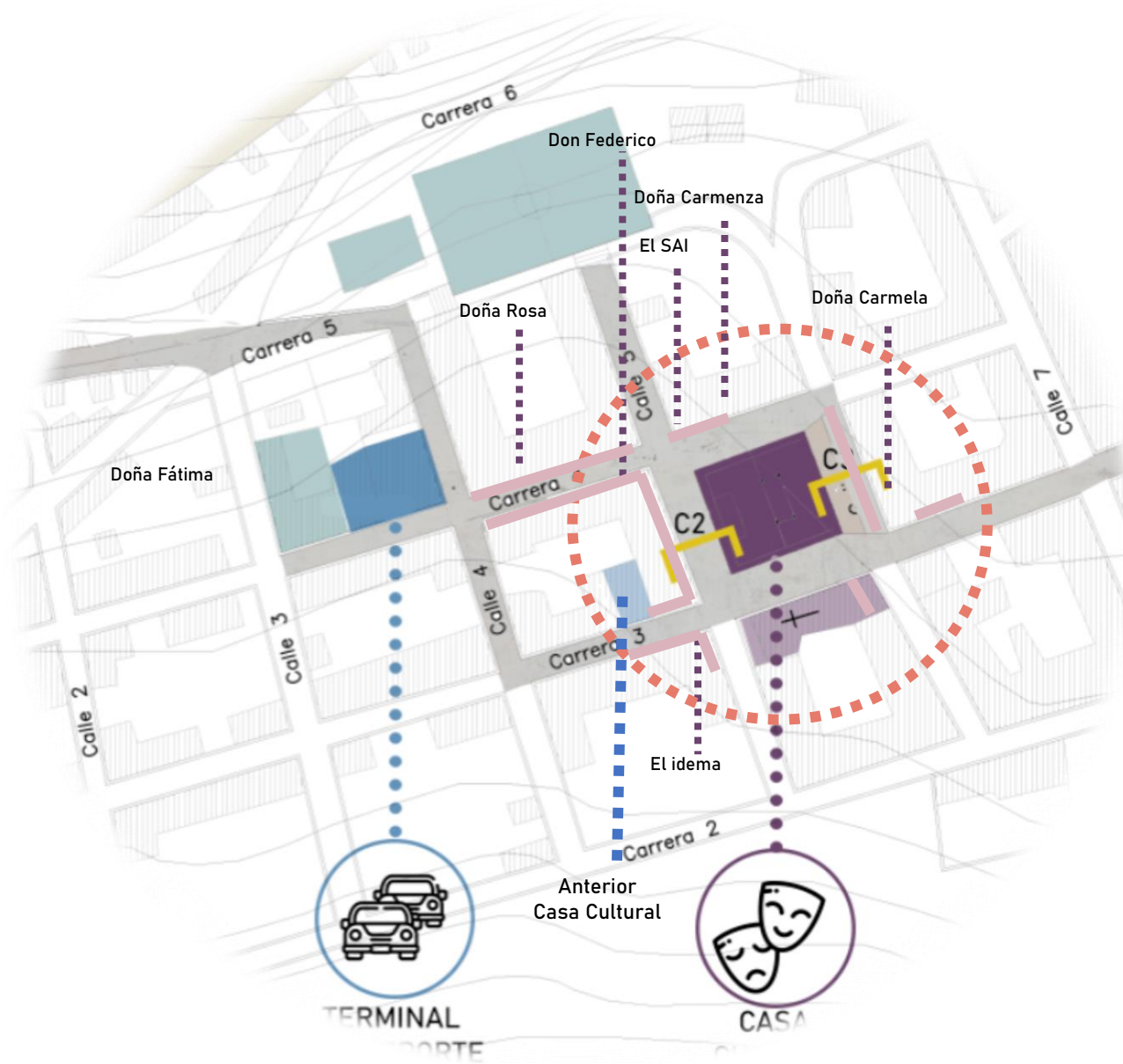
Perfil C3 – Vía peatonal



Perfil C4 – Vía compartida



Zona potencial



La reubicación de la casa cultural se debe a su pasado como alcaldía y al proceso de retorno a esa función. La falta de conexión cultural en la ubicación actual sugiere trasladarla a la plaza, un lugar central y frecuentado. El proyecto busca generar mayor apropiación cultural al ofrecer actividades más duraderas integradas a la rutina de la comunidad.

Actividad en equipamientos

1. Parque del Trigo y la Cebada



2. Plaza Central



3. Casa cultural



4. Estadio Municipal



5. Coliseo



Análisis de la plaza

Carnaval de Blancos y Negros



Eventos escolares



Cine



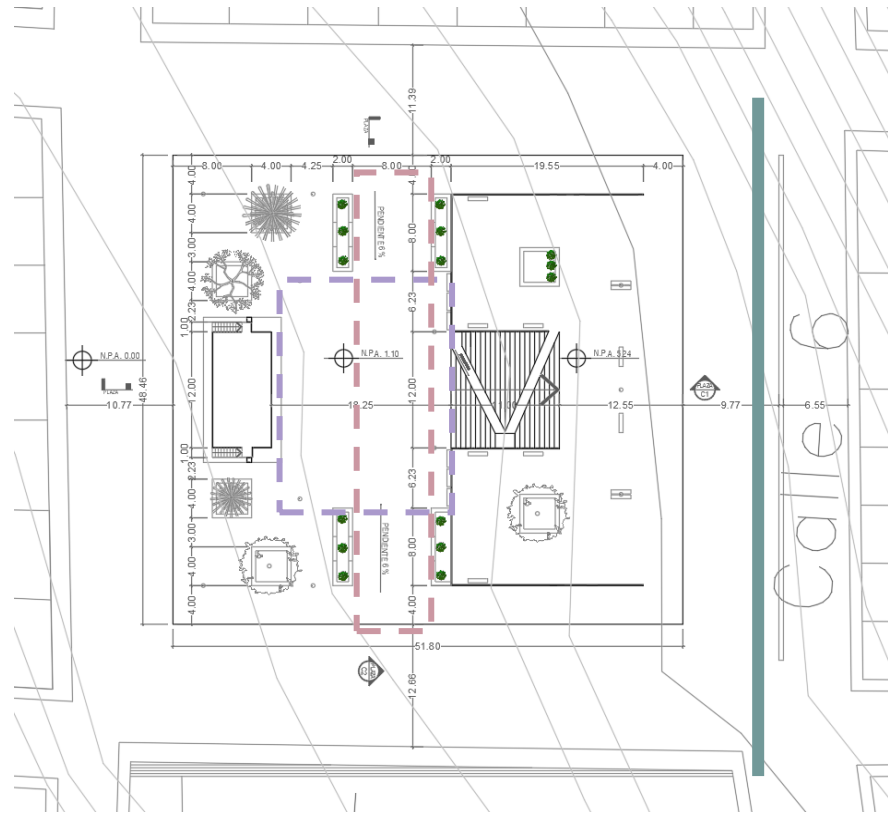
Partidos de voleibol



Mercadillo



Ciclismo

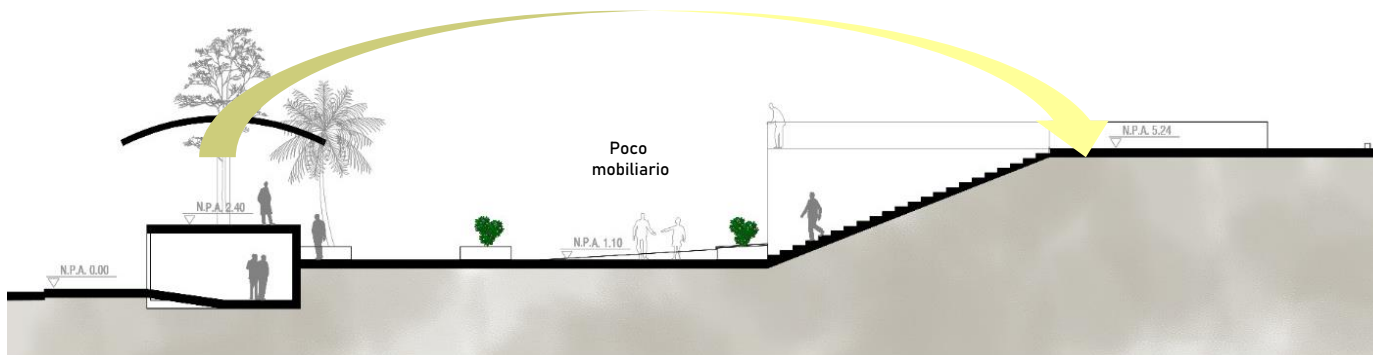


Análisis de la plaza



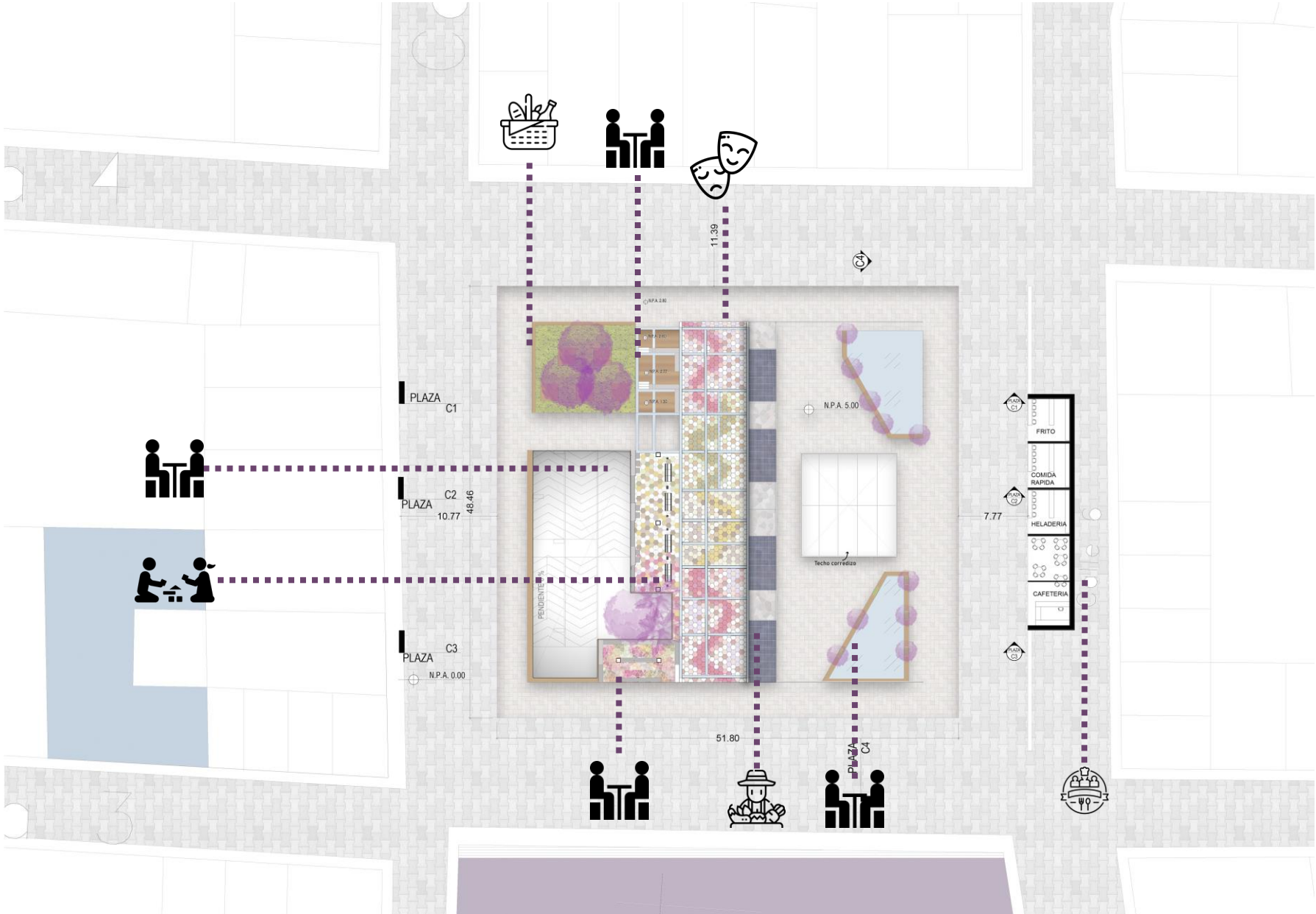
Zona con lloviznas frecuentes, en promedio entre la 1pm a las 8pm

Siendo la mayor parte descubierta, hay poco confort térmico al momento de realizar actividades más que todo en horas determinadas



Al ser una zona con clima frío, en las horas de sol este se siente más picante, más que todo entre 10am a 4pm

Planta pública

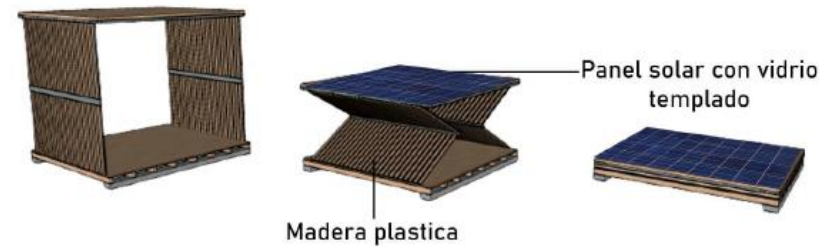


En la plaza pública, se diseñan espacios adaptados a las diversas actividades que tienen lugar en el pueblo, tales como los carnavales y el mercadillo dominical, donde participan los campesinos de las veredas aledañas

Desfile de carrozas



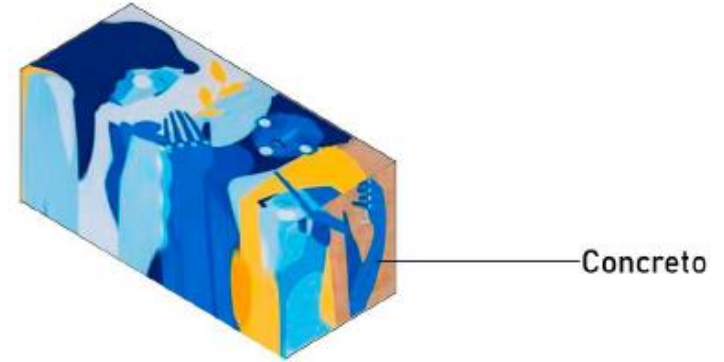
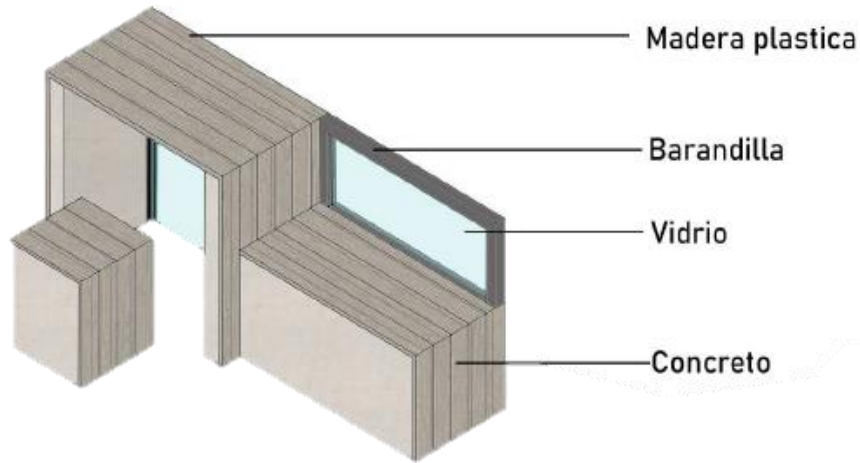
Mercadillo



Propuesta de mobiliario



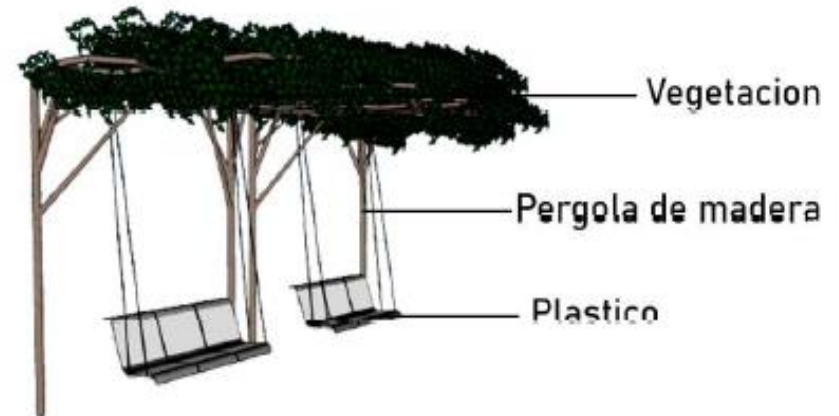
Ocio



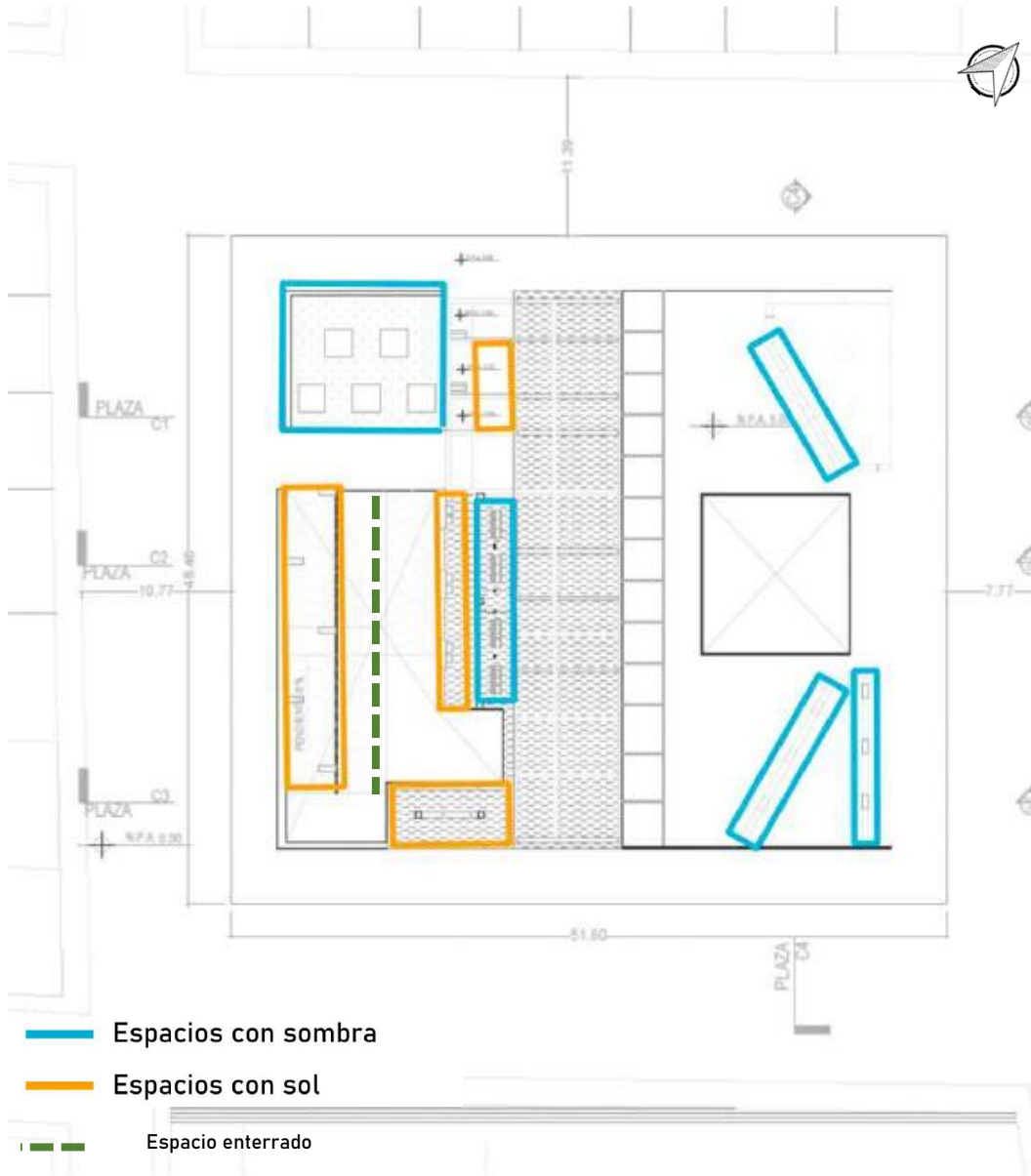
Picnic



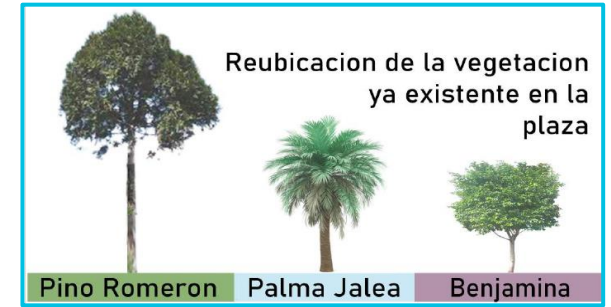
Recreacion



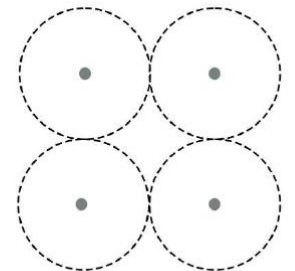
Respuesta al clima



VEGETACION

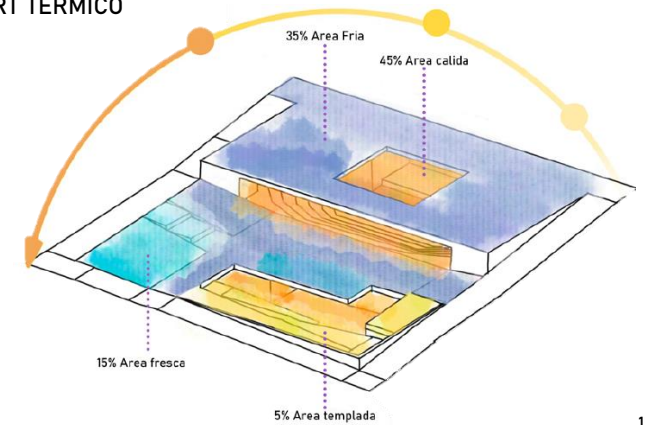


CALENTADORES



Rango de calor de 5m a 8m

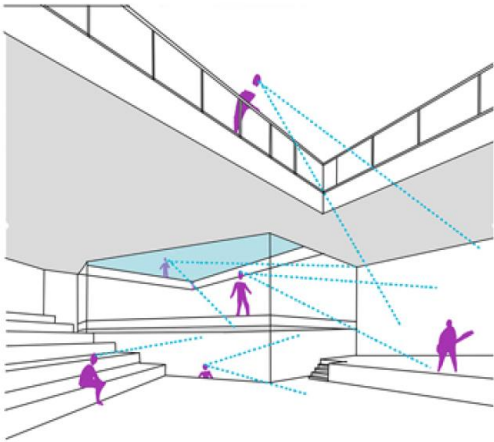
CONFORT TERMICO



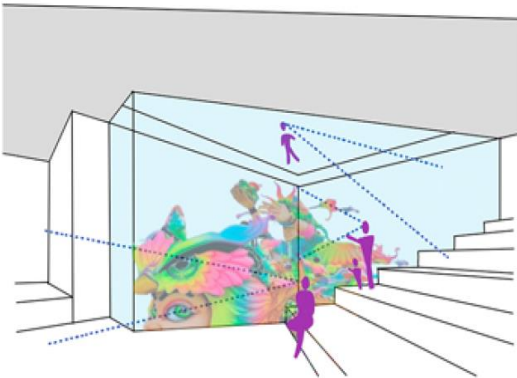
Propuesta espacial

PERMEABILIDAD VISUAL

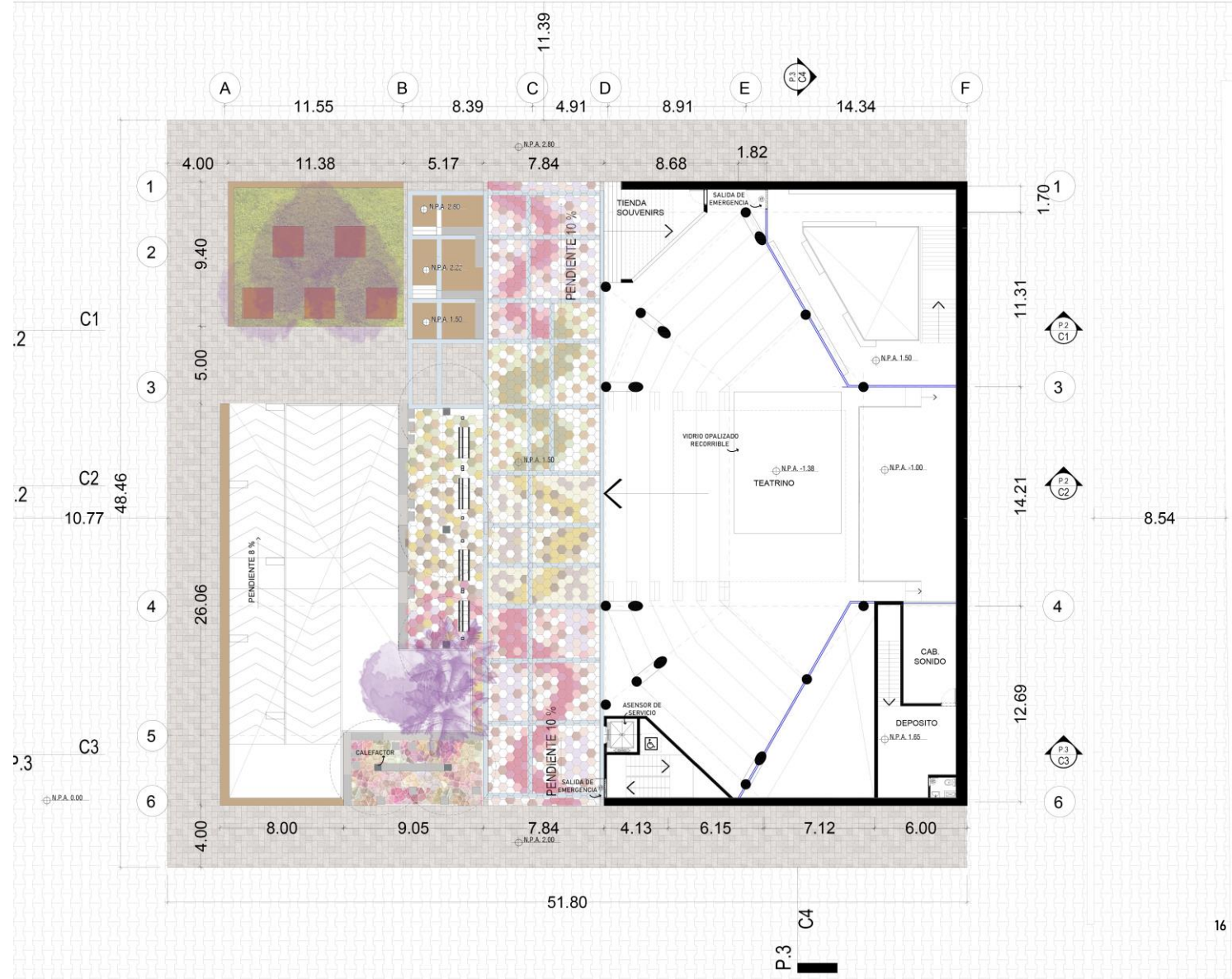
Biblioteca



Museo



PLANTA 1
Escala 1/200



SALON DE ARTE

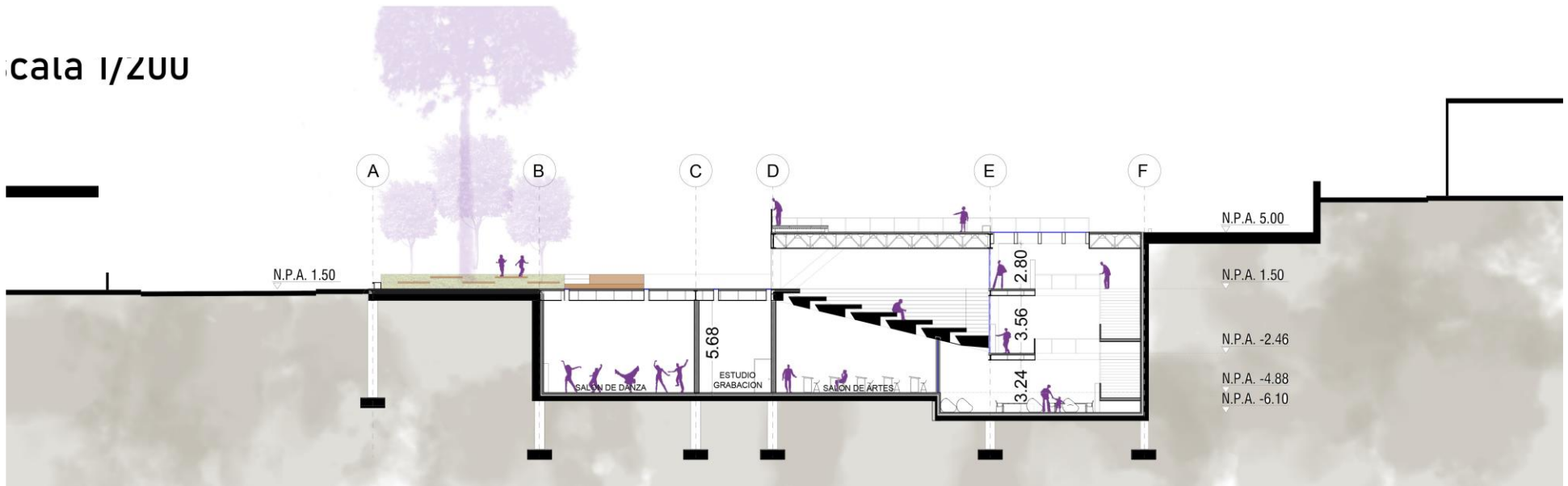


SALON DE MUSICA Y BAILE



Corte C1
Escala 1/200

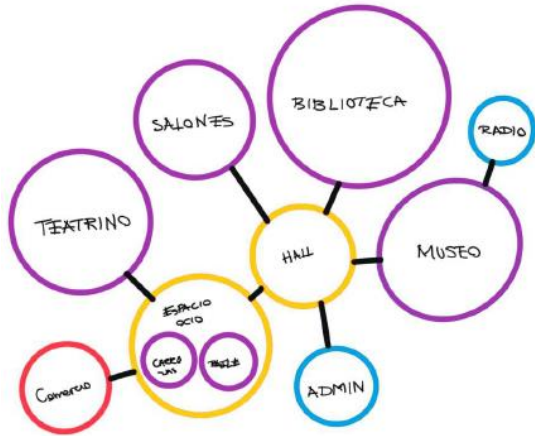
Sección 1/200



Propuesta espacial



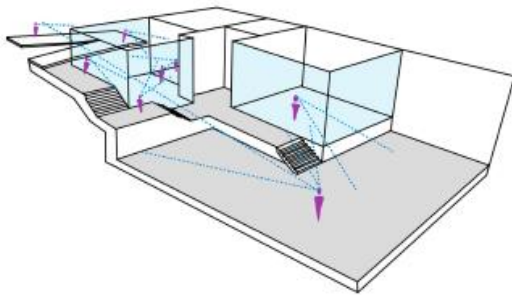
Diagrama funcional



PLANTA SOTANO 1
Escala 1/200



Permeabilidad visual



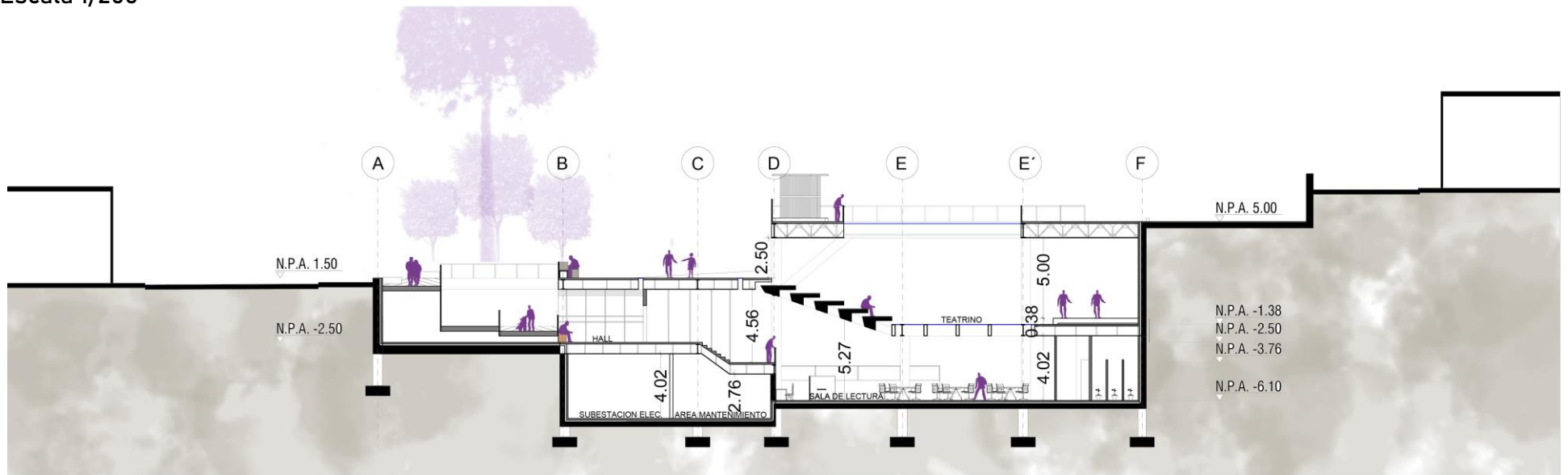
SALON DE ARTE



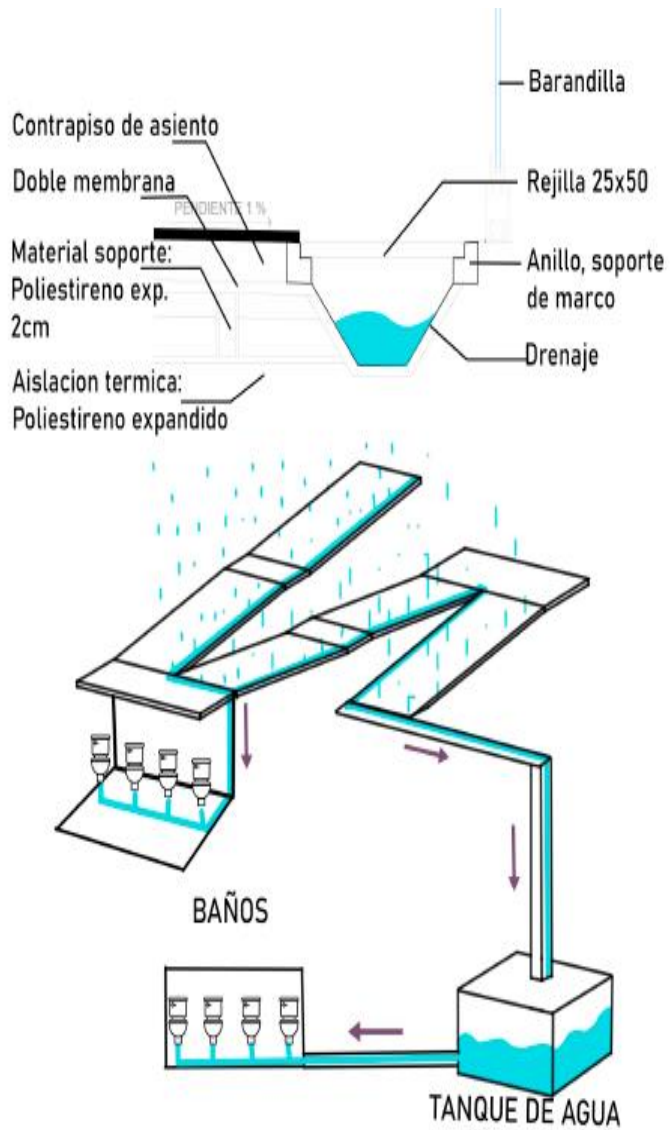
SALON DE MUSICA Y BAILE



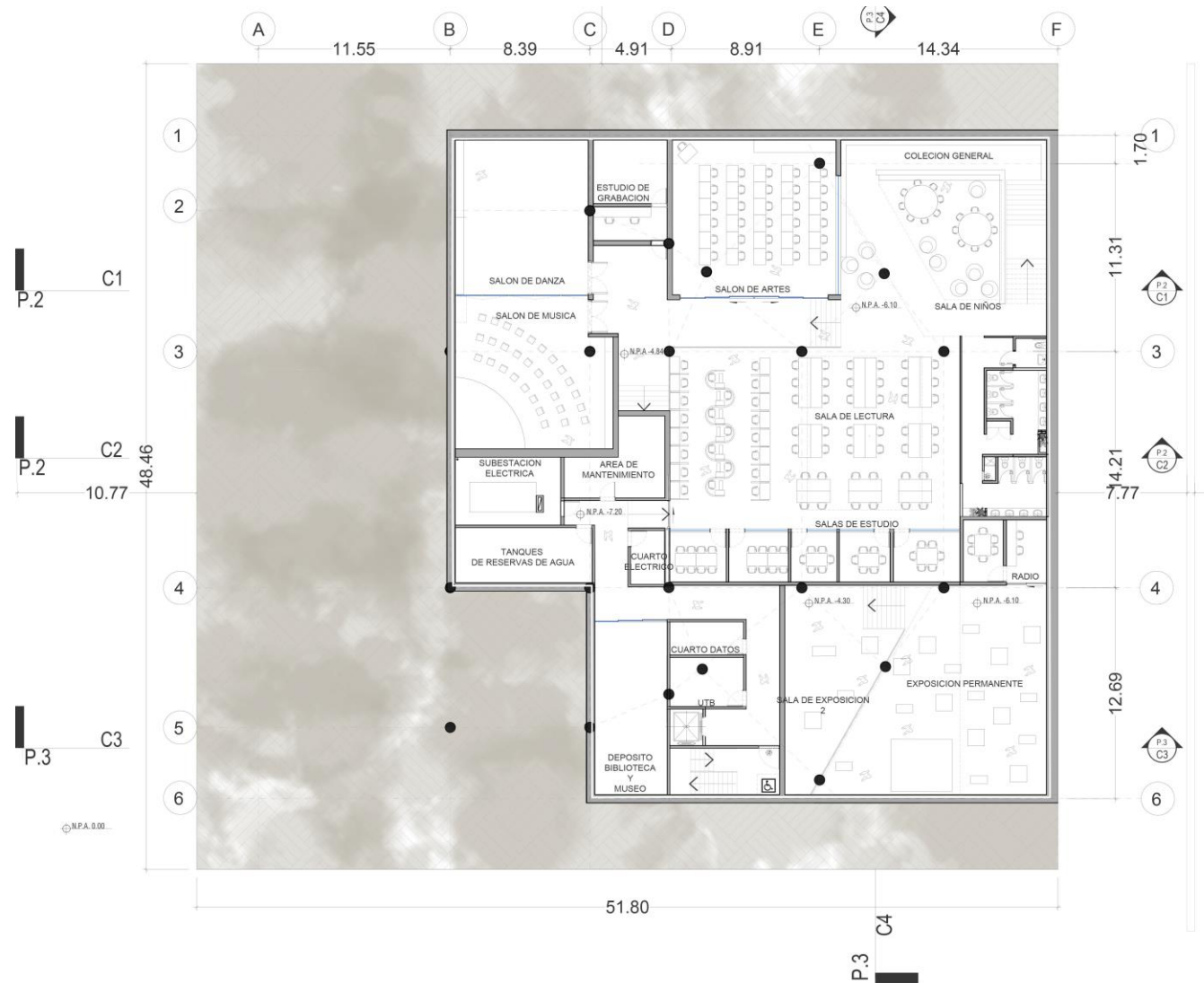
Corte C2
Escala 1/200



Recolección de agua



PLANTA SOTANO 2
Escala 1/200



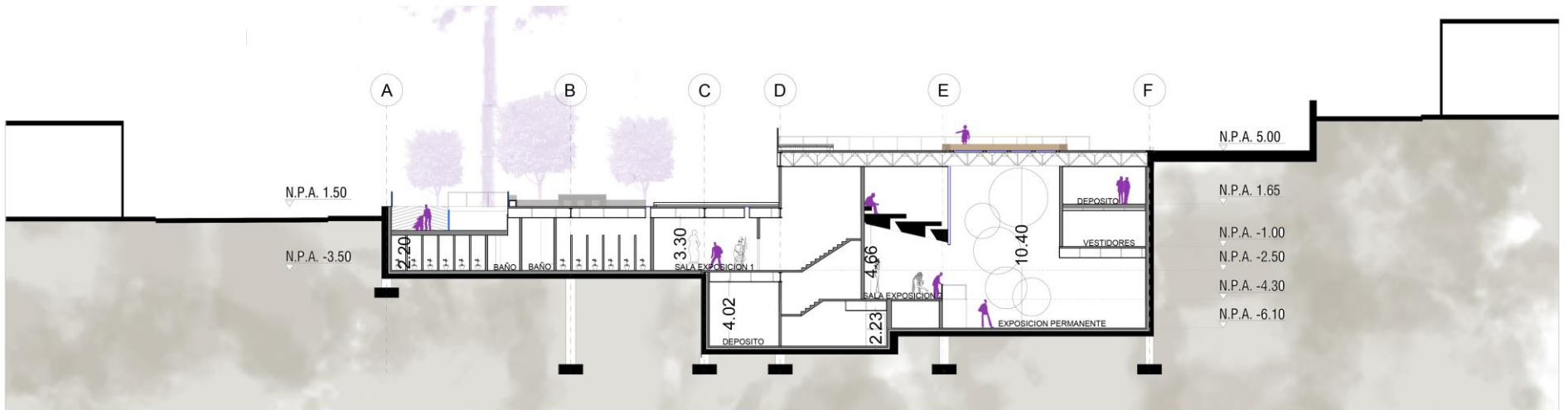
Hall de acceso



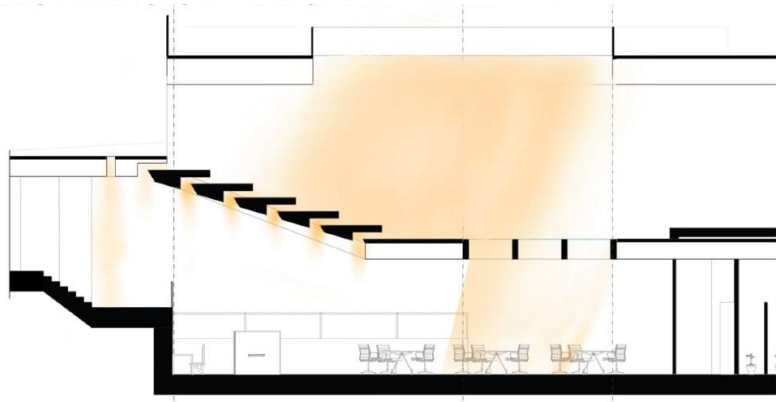
Galería



Corte C3
Escala 1/200



Respuesta al clima

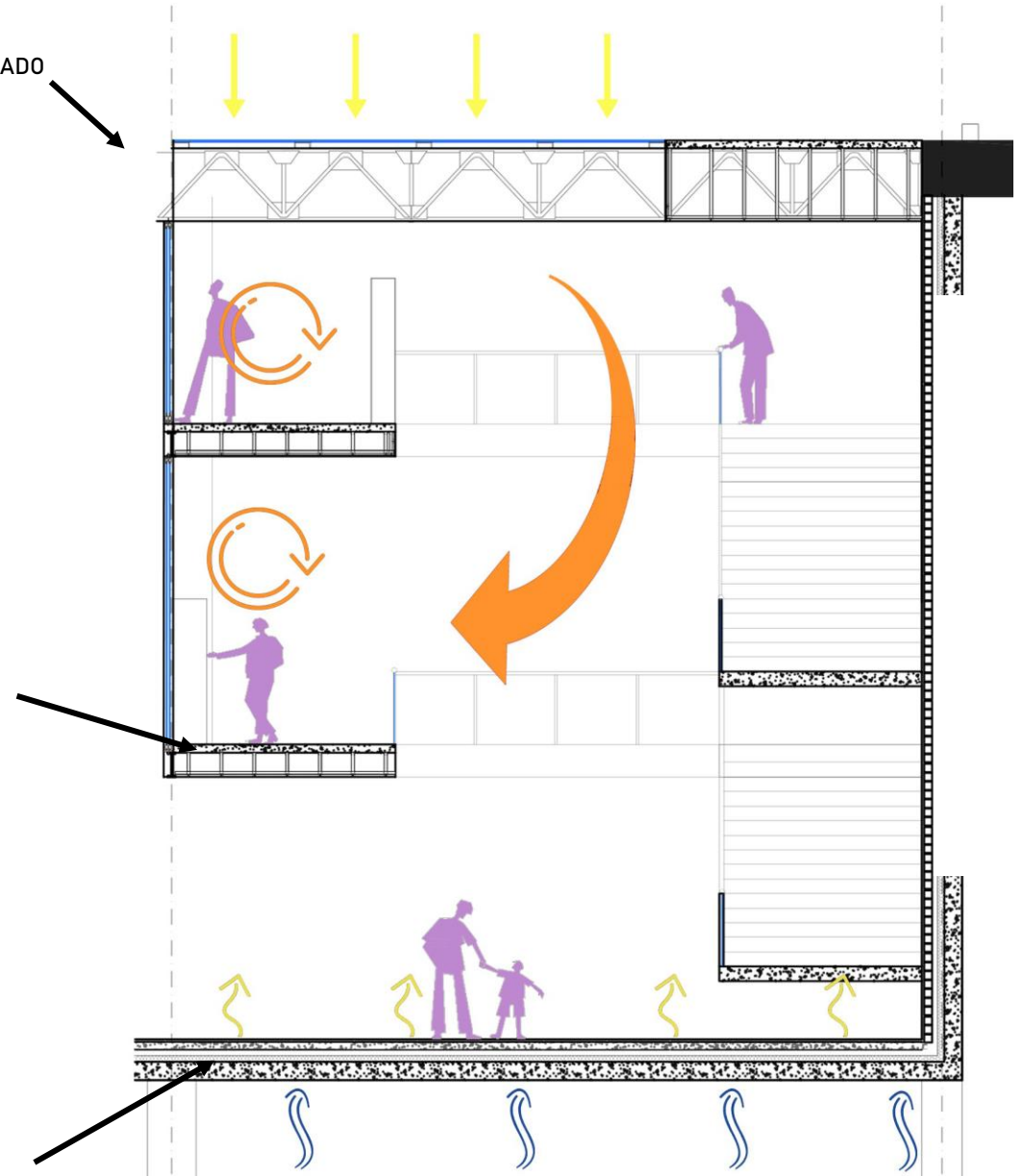


Internamente, estos espacios disfrutan de un confort térmico gracias a las claraboyas, las cuales permiten que la luz solar caliente el aire interior. Además, las cámaras de aire desempeñan un papel crucial al evitar que el frío transmitido desde la tierra afecte el ambiente interno.

VIDRIO TEMPLADO

LOSA DE CONCRETO

CAMARA DE AIRE



Propuesta ventilación

