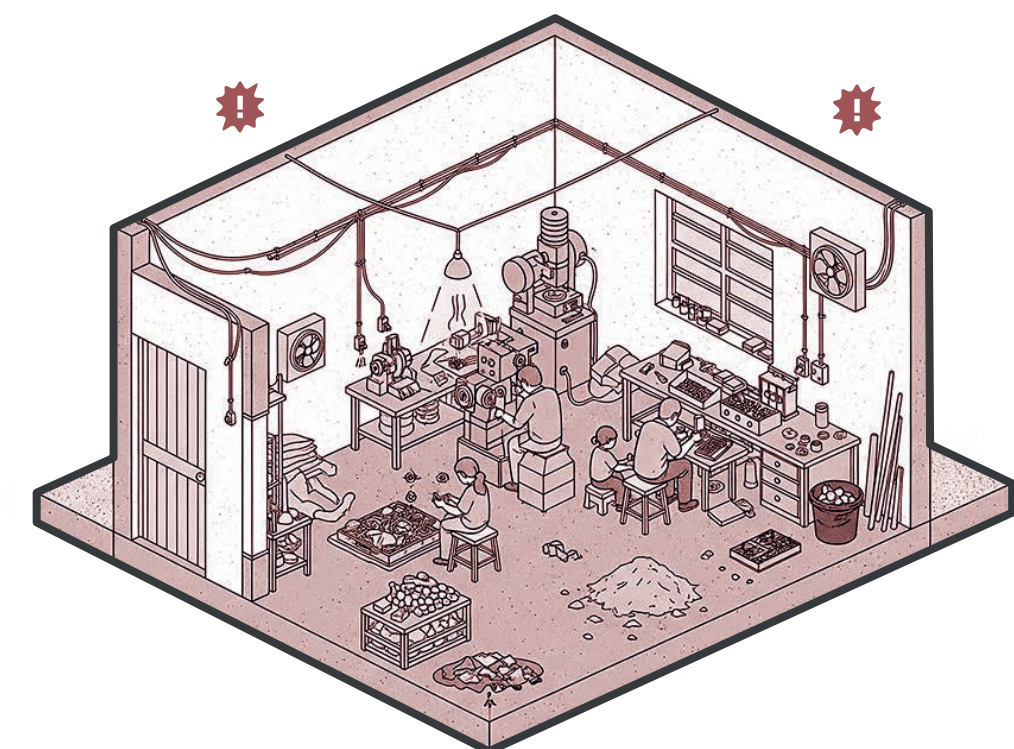


LA CASA DEL CARNAVAL

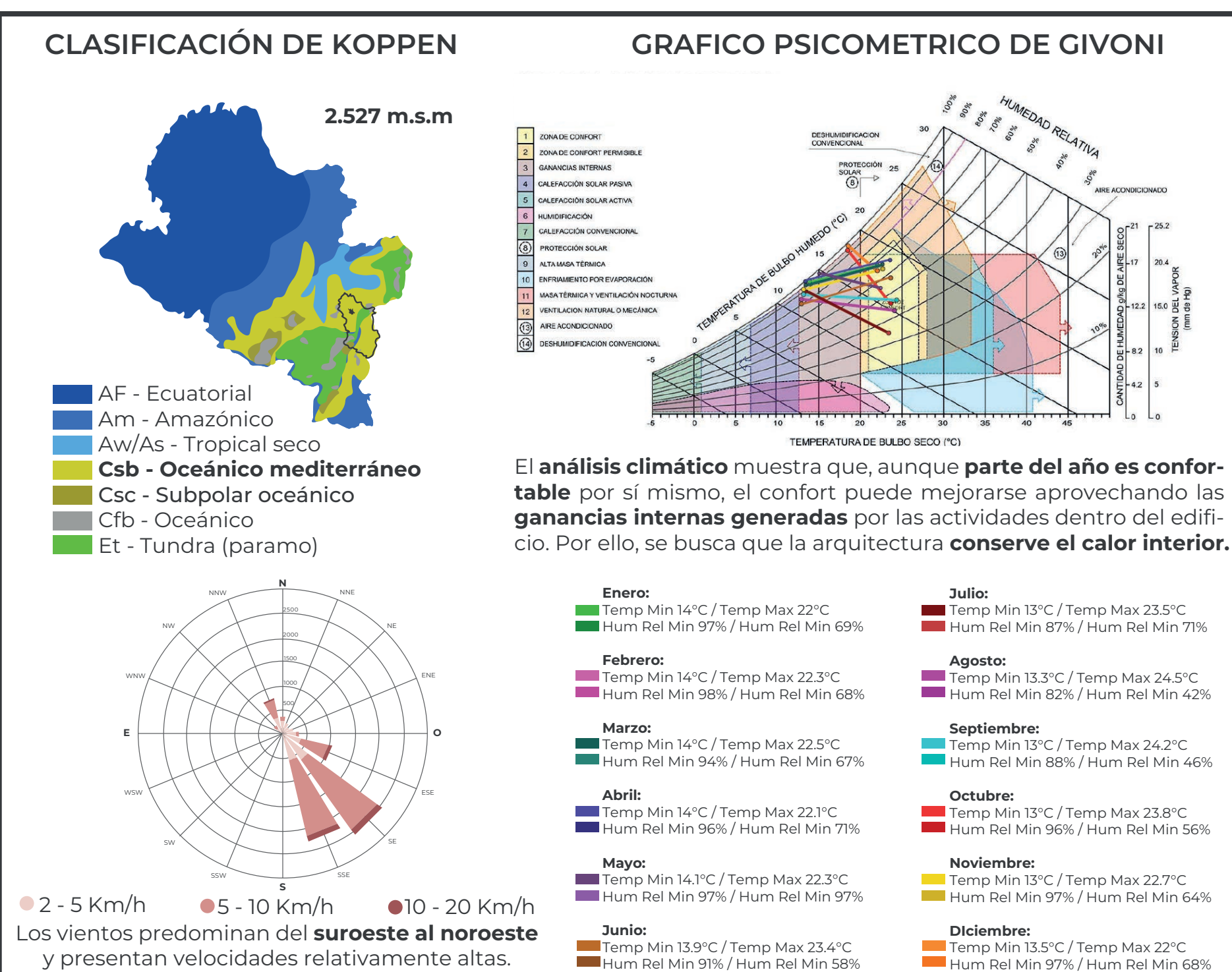
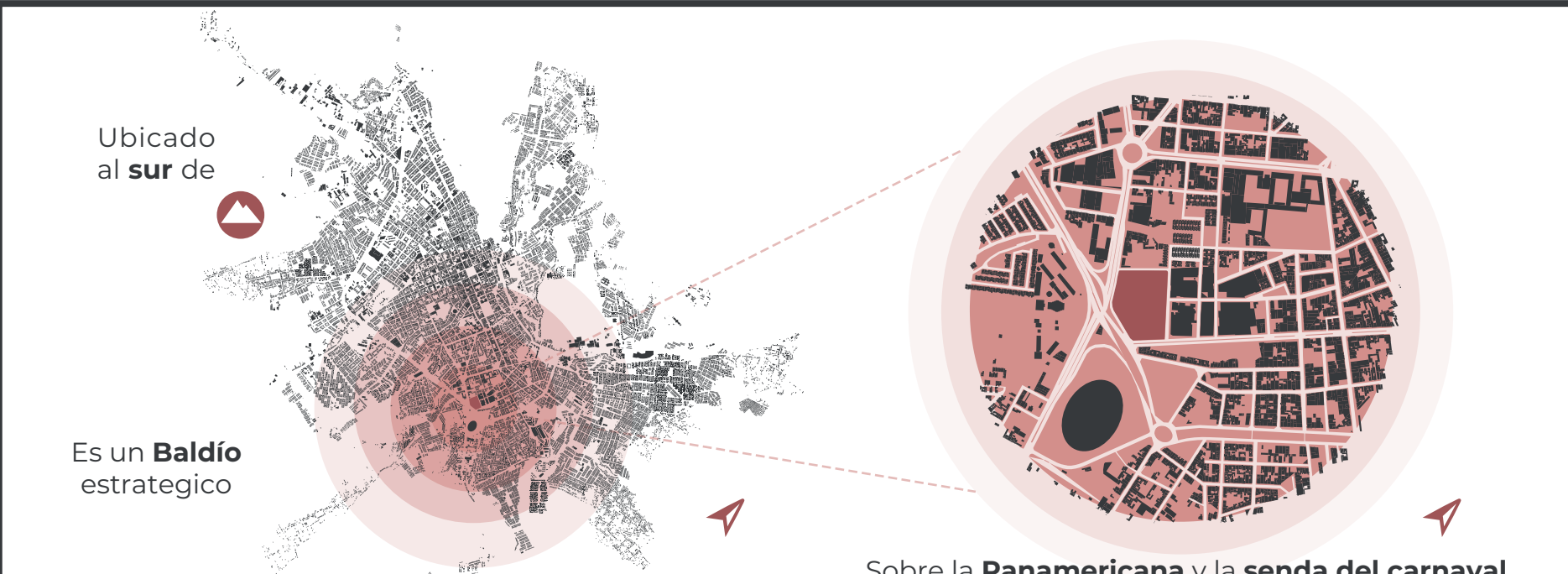
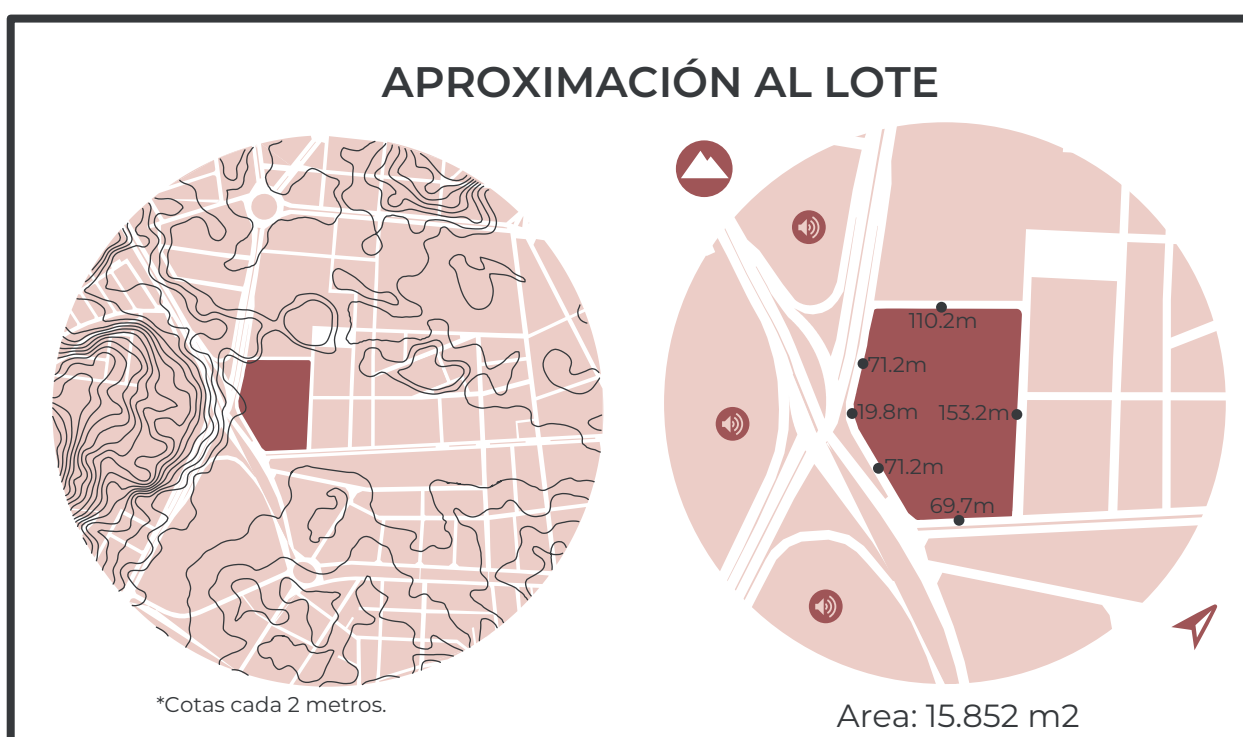
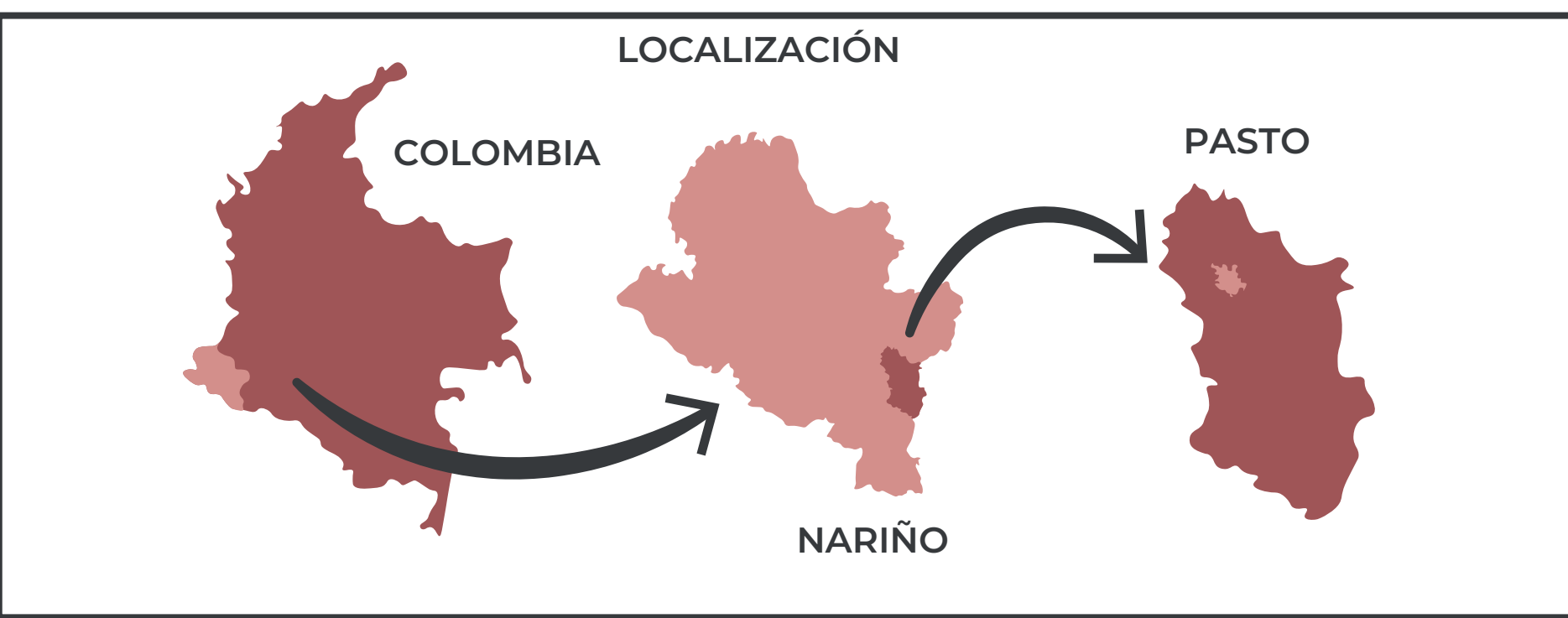
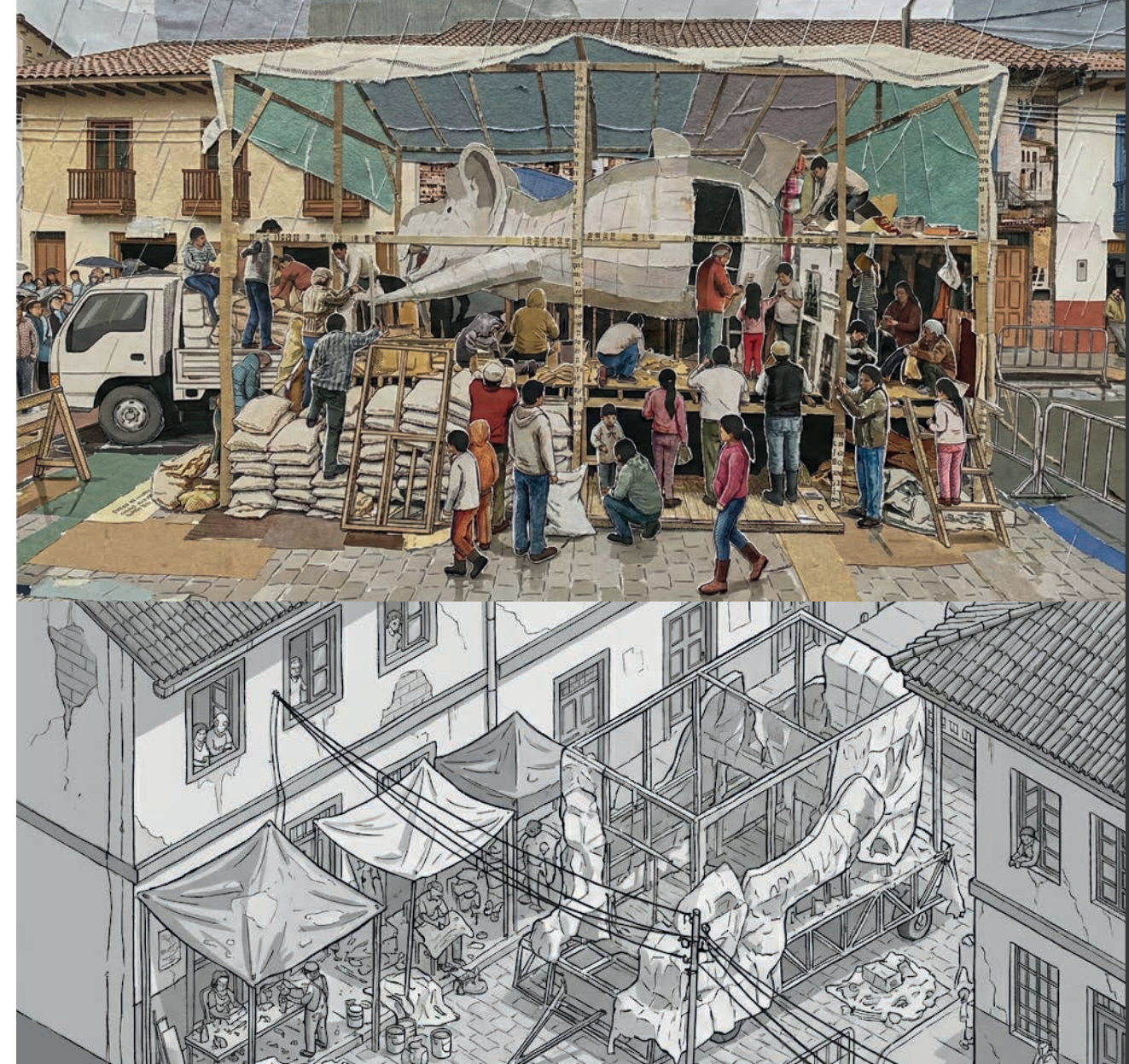


Desarrollar talleres, residencias artísticas y espacios de exposición para los artistas del Carnaval de Negros y Blancos en Pasto, Nariño.



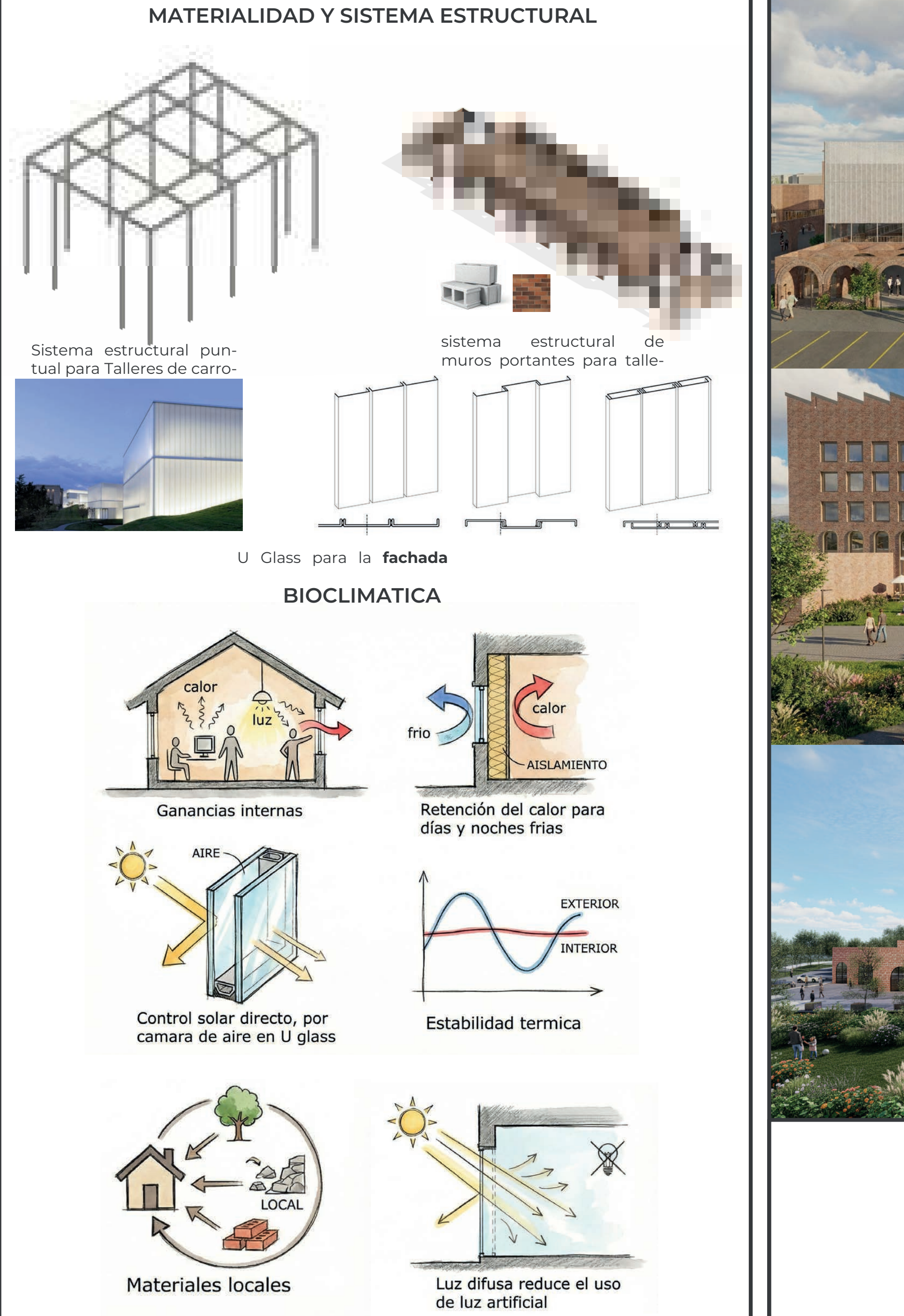
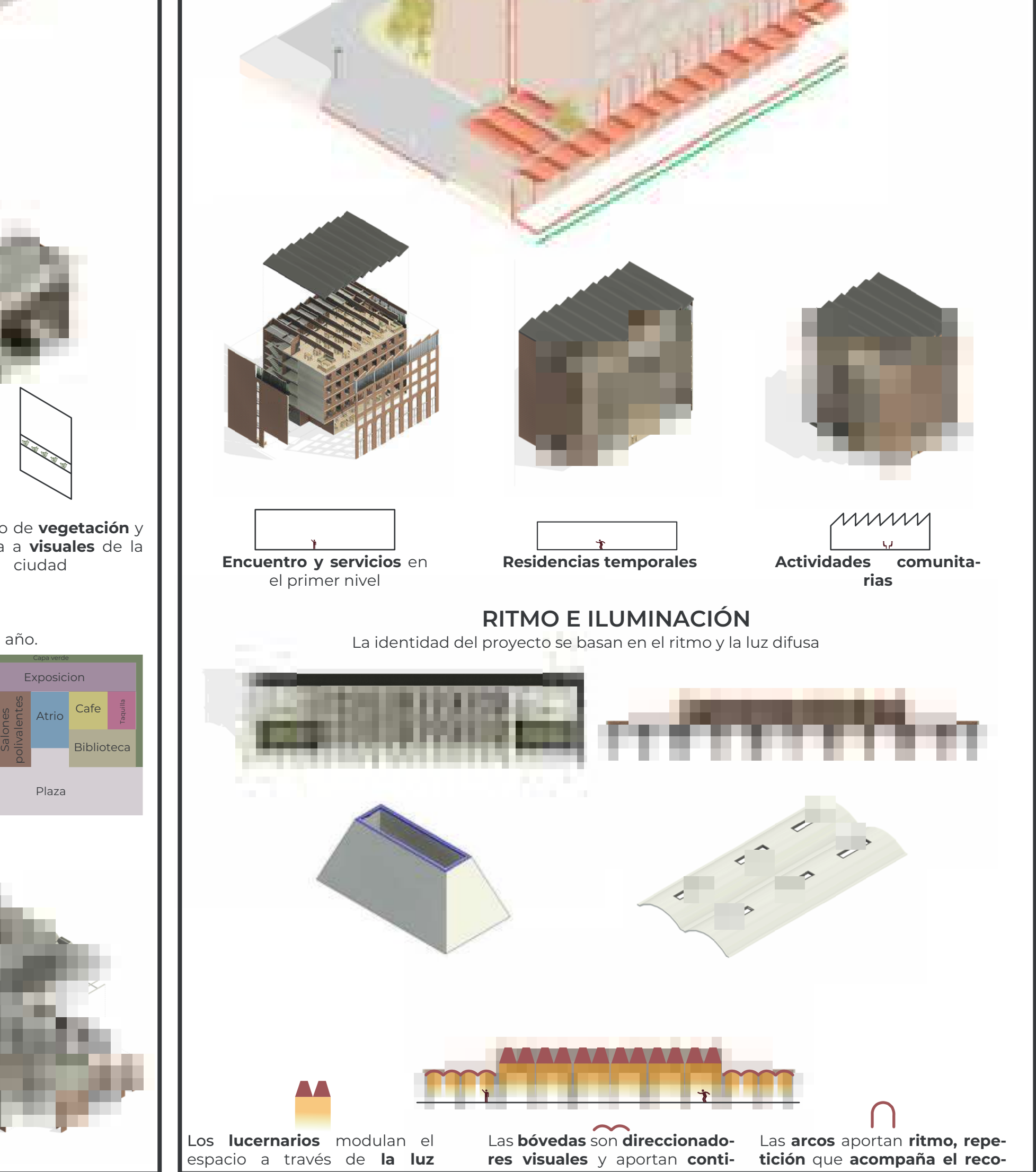
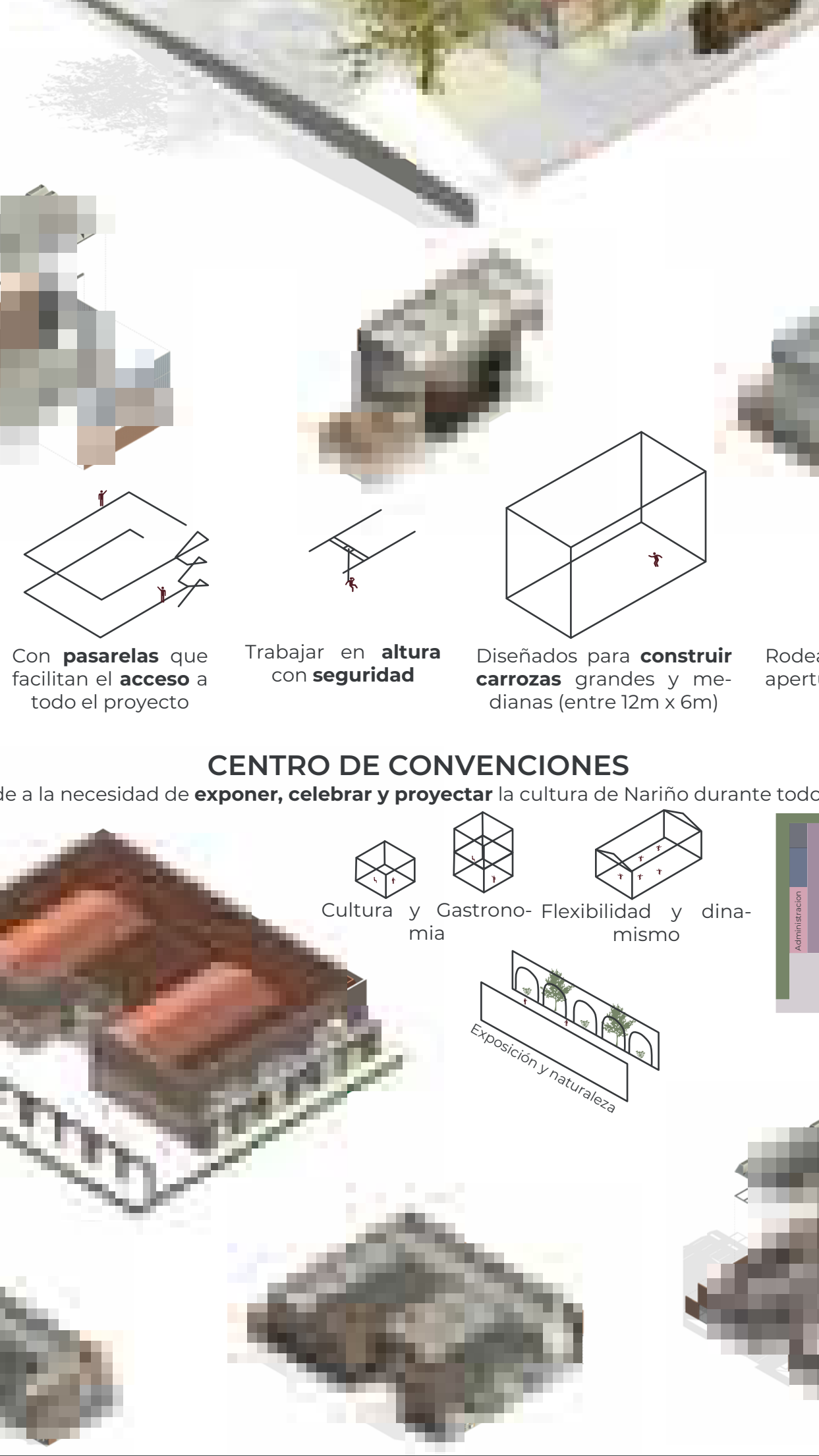
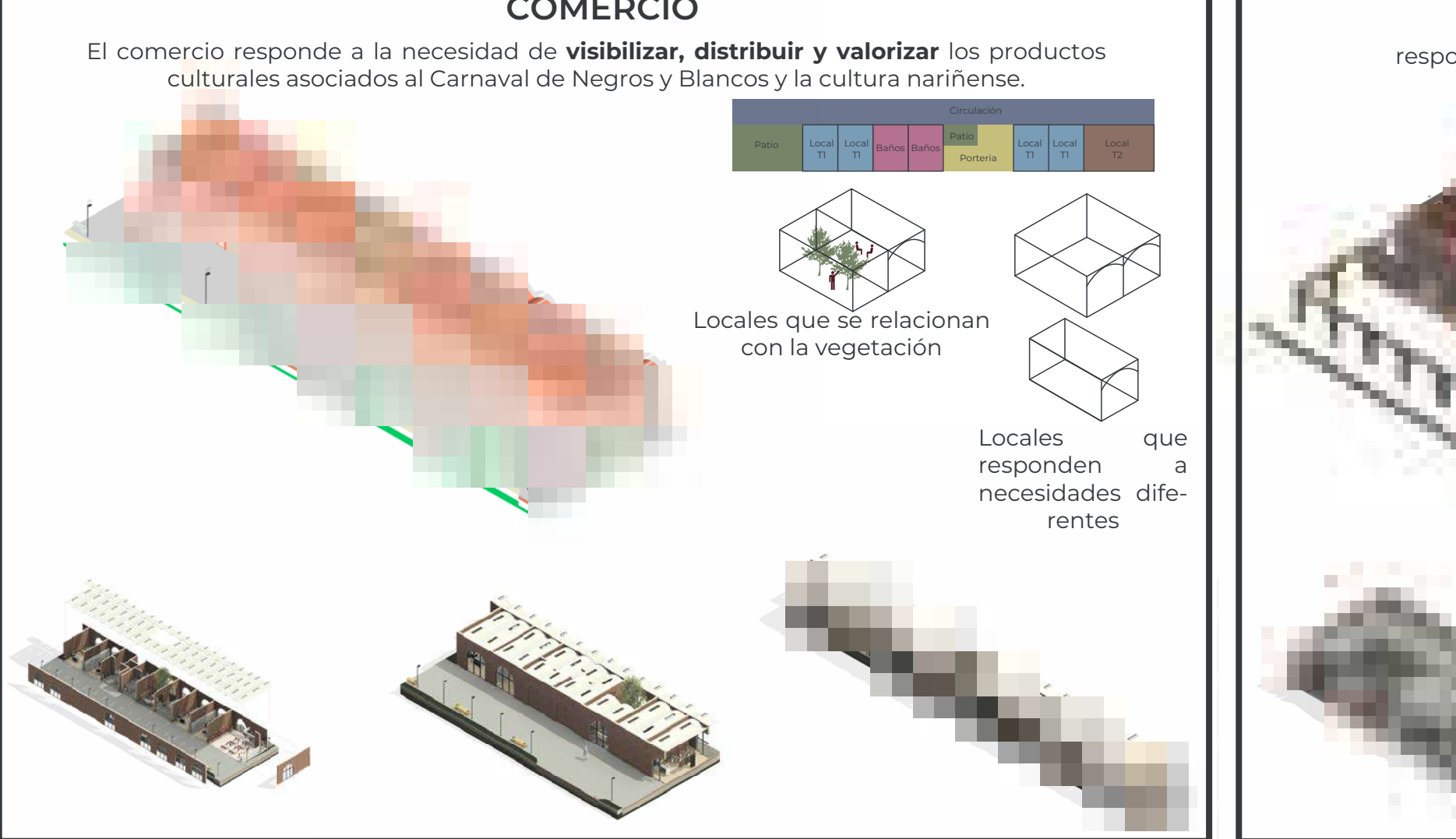
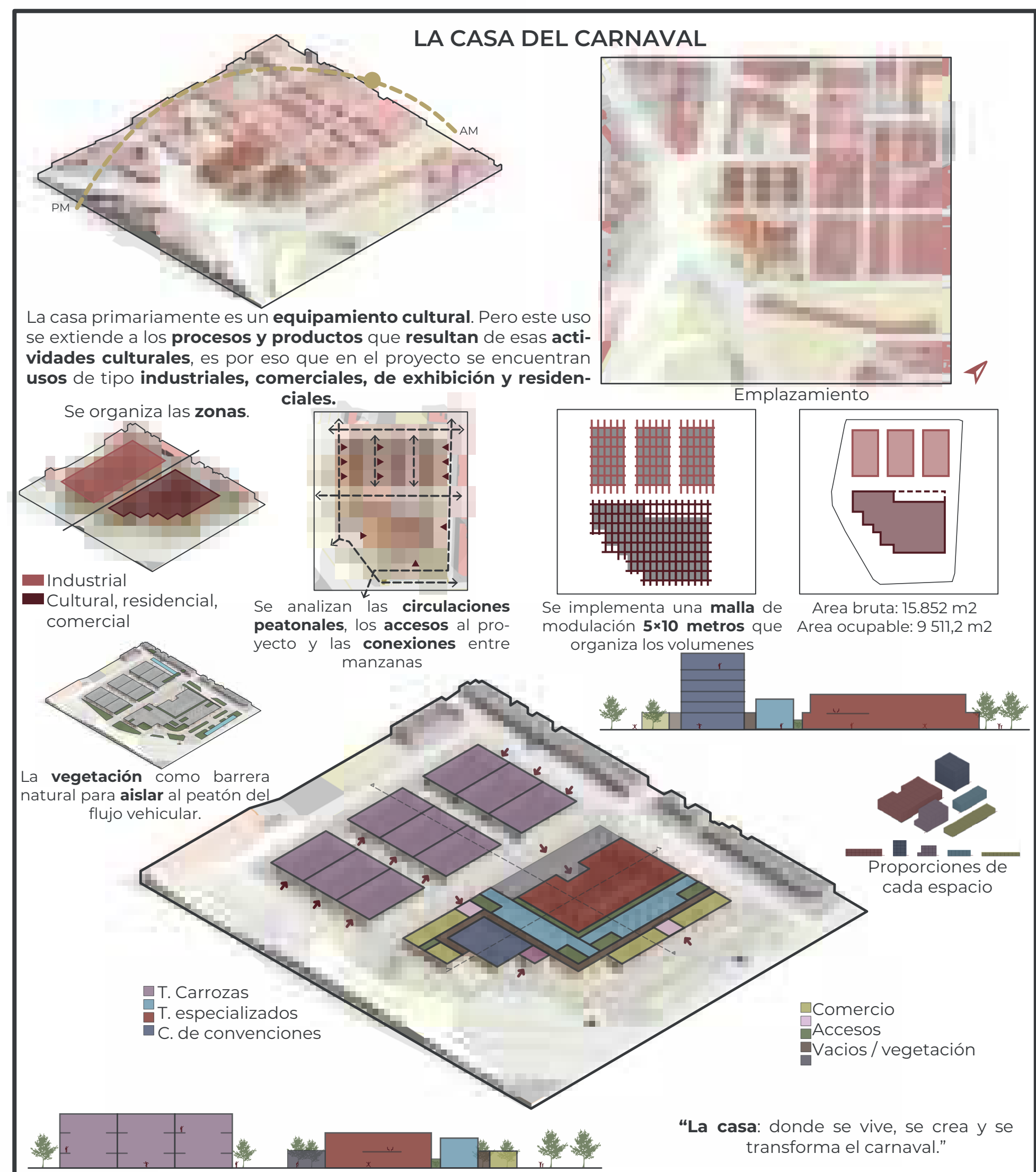
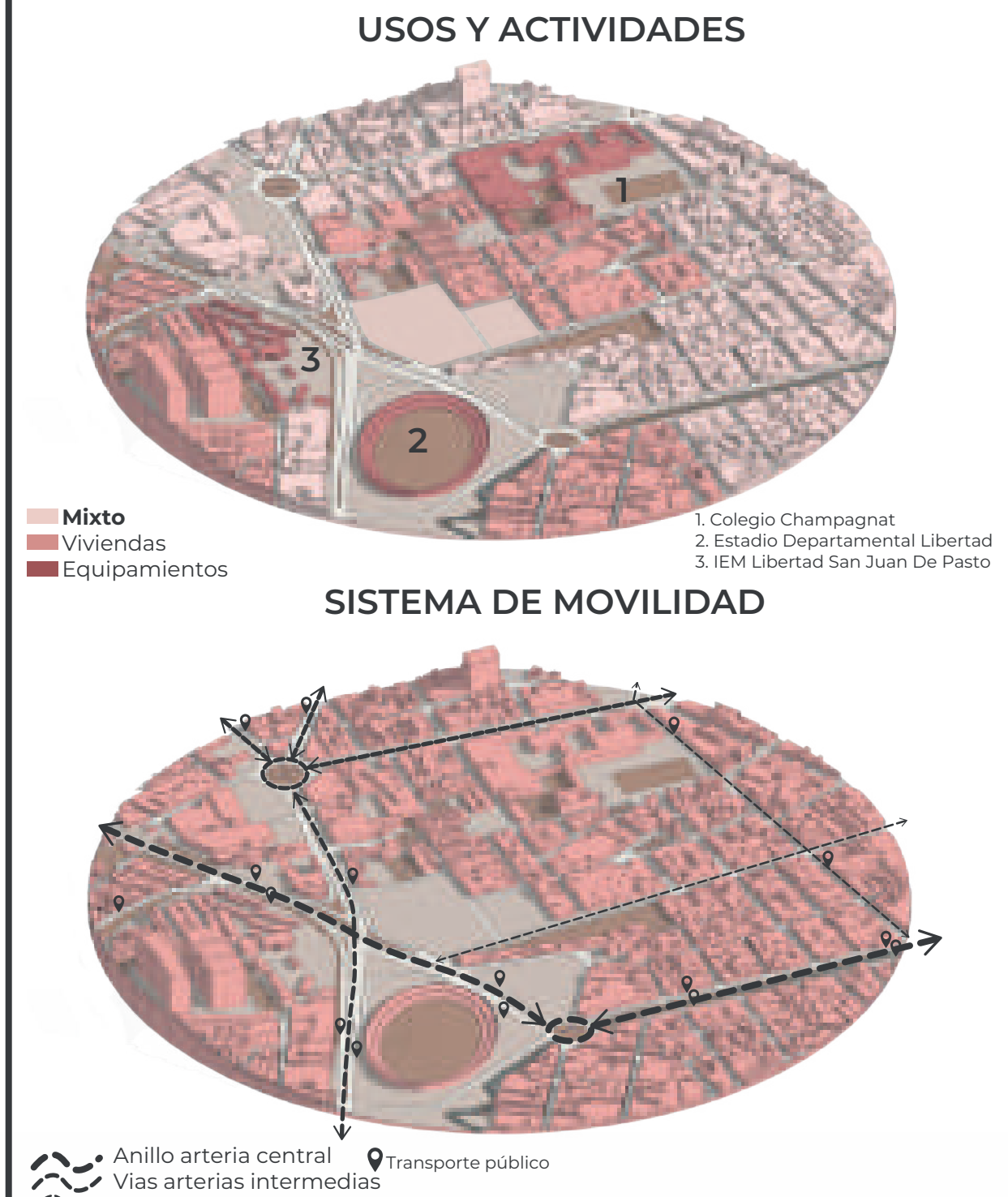
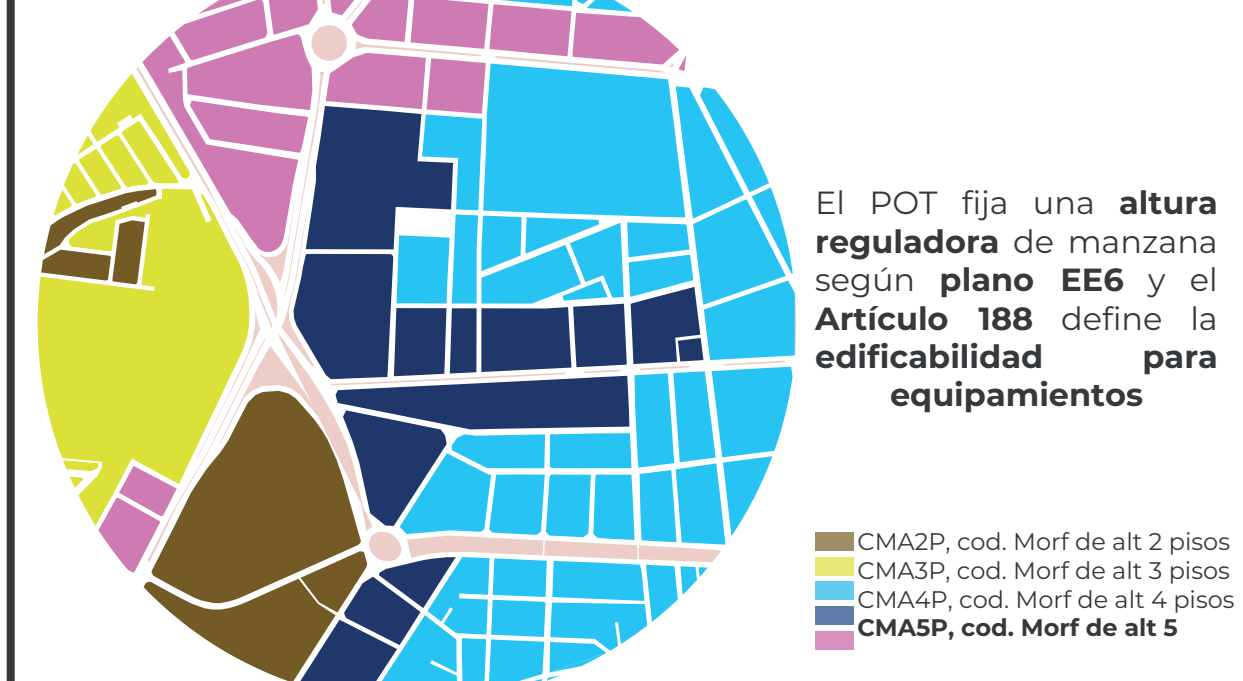
PROBLEMATICA

La preparación del Carnaval de Negros y Blancos enfrenta una grave falta de espacios adecuados para los talleres, lo que obliga a muchos artistas a trabajar en calles cerradas, andenes o espacios públicos que no cuentan con las condiciones técnicas, de seguridad o salubridad necesarias. Paralelamente, existe una ausencia de residencias temporales dignas: numerosos artistas convierten sus viviendas en talleres improvisados, trabajan en garajes, en talleres satélite dispersos o en lugares sin ventilación, sin zonas de almacenamiento y sin infraestructura básica. Esta precariedad afecta la calidad del proceso creativo, la organización del oficio y el bienestar de los artistas que sostienen la tradición.



NORMATIVA

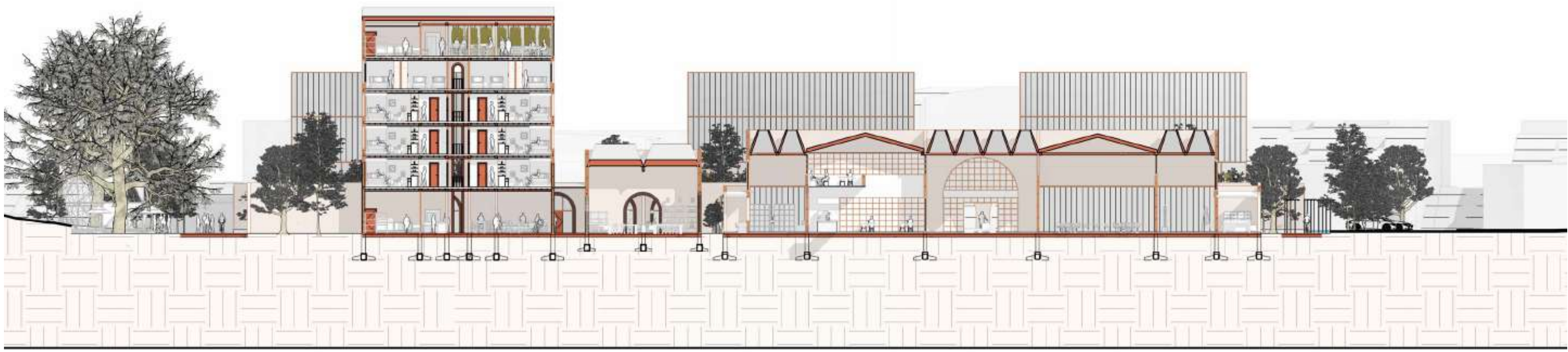
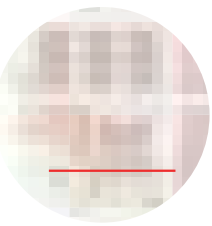
TIPO DE EQUIPAMIENTO	LOCALIZACIÓN E INDICE DE OCUPACION
Equipamientos con área superior a 1000 m ²	Los nuevos equipamientos con estas características deben localizar sobre vías arteriales.
	Índice de ocupación máximo del 0,6
	Índice de construcción máximo del 3,5
	Altura de acuerdo al plano EE6 Modelo morfológico de alturas
	Aislamiento posterior 5 x 3



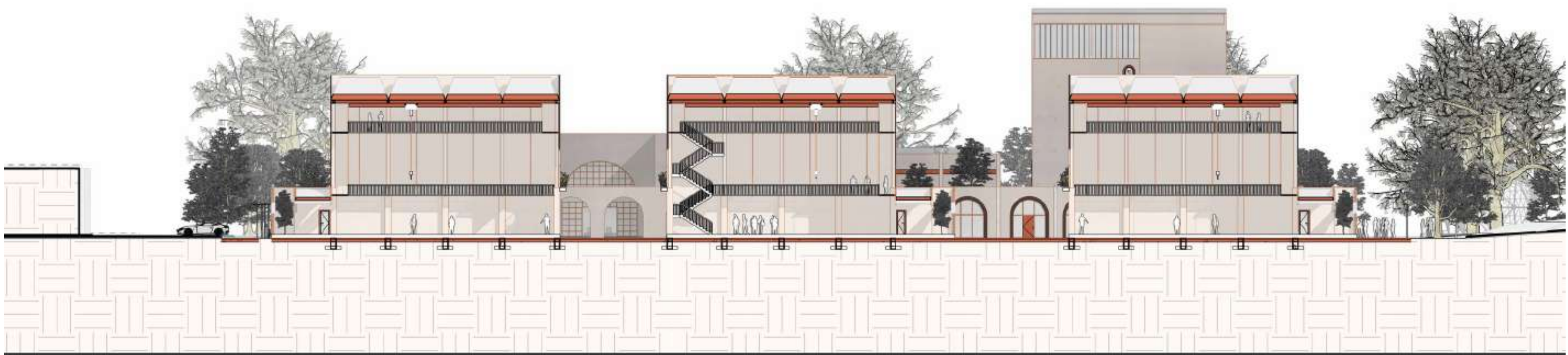
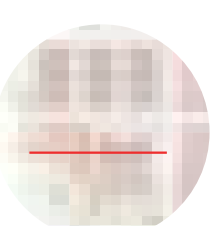
PLANIMETRIA



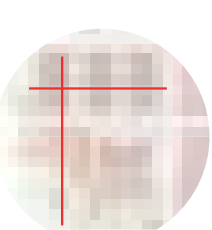
CORTE LONGITUDINAL CL1



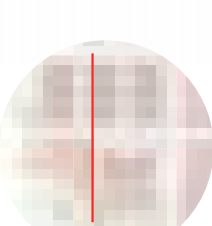
CORTE LONGITUDINAL CL2



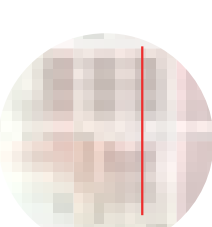
CORTE LONGITUDINAL CL3



CORTE LONGITUDINAL CT1

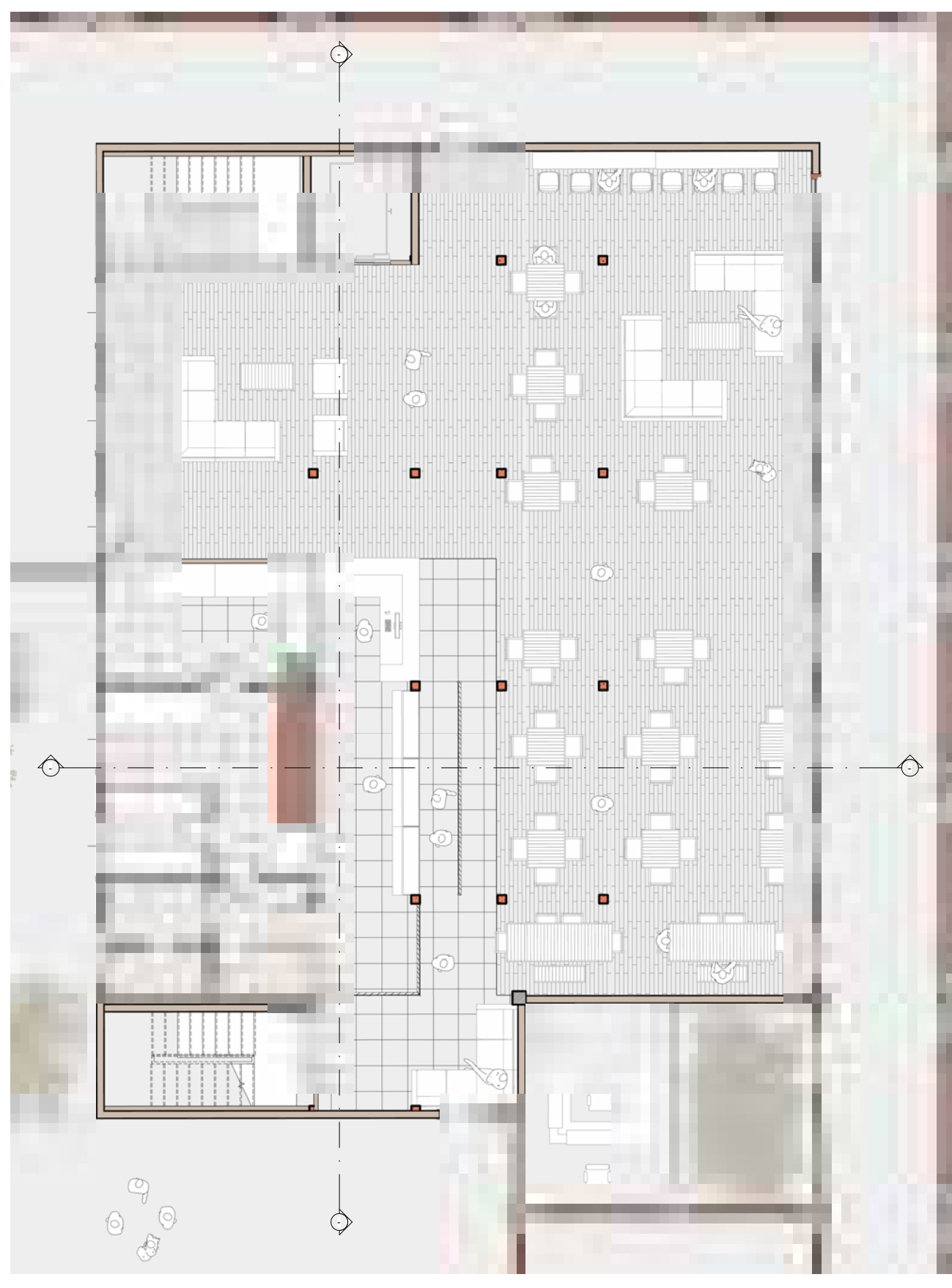


CORTE LONGITUDINAL CT2



CORTE LONGITUDINAL CT3

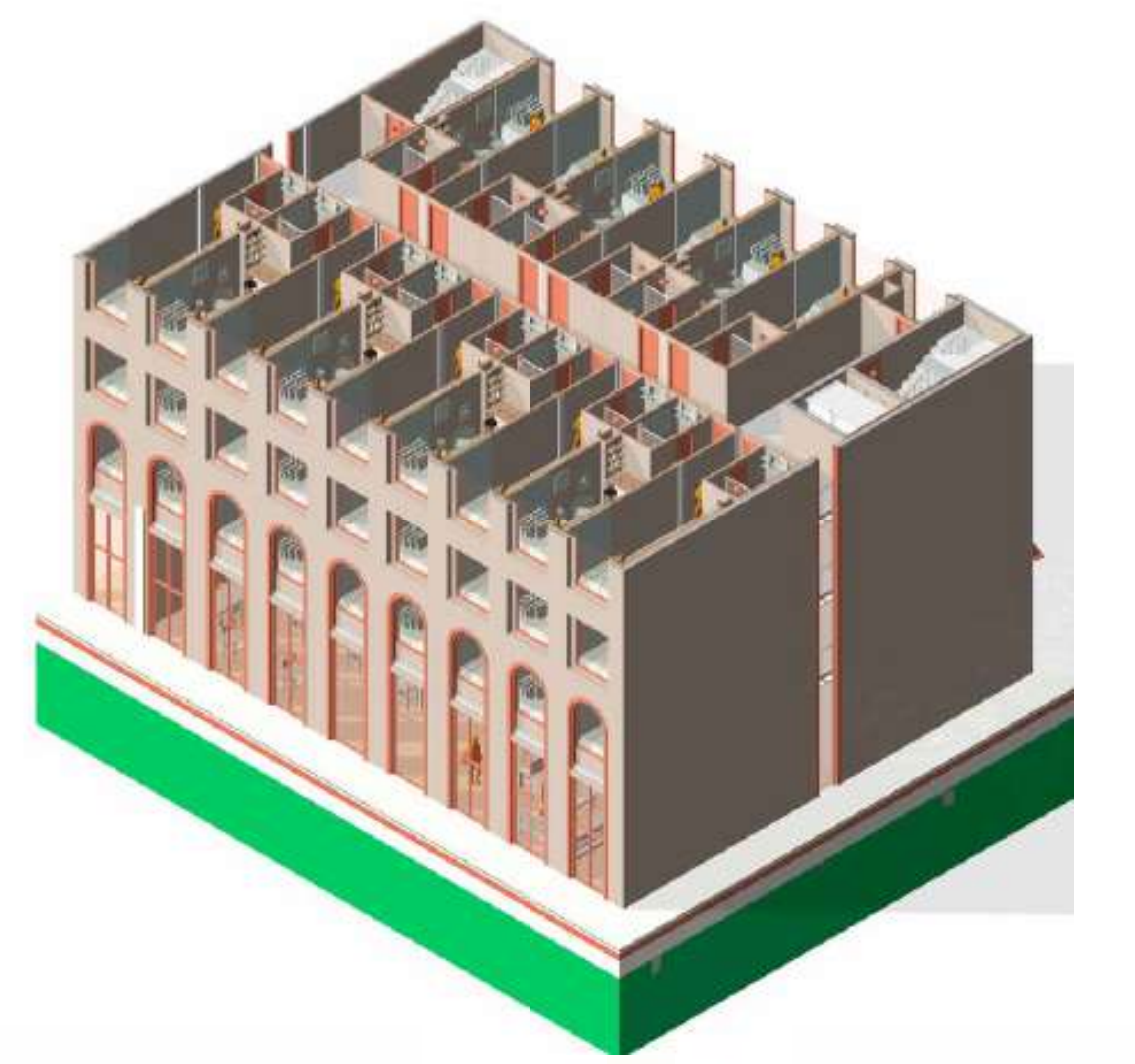
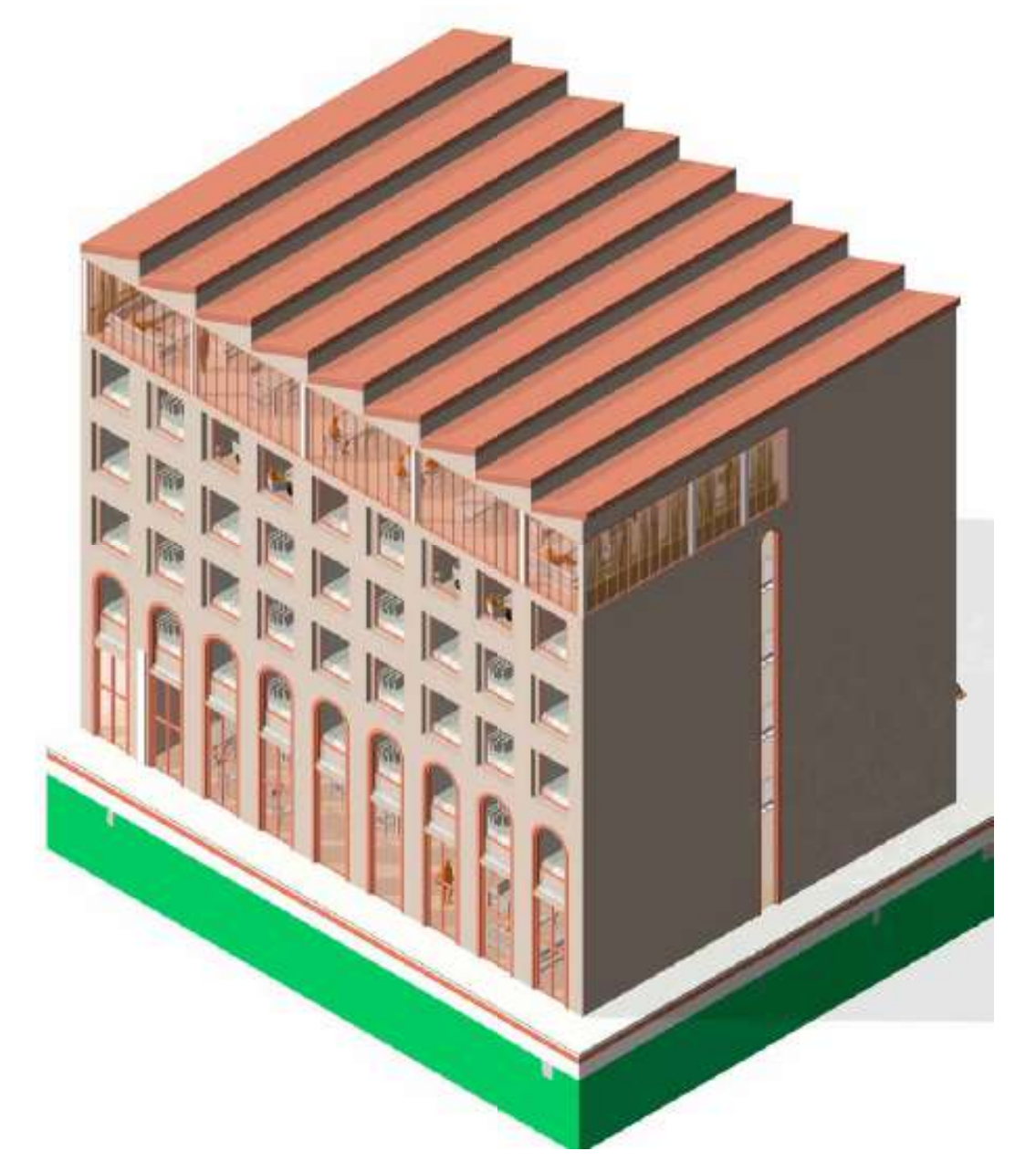




PLANTA PÚBLICA HOTEL



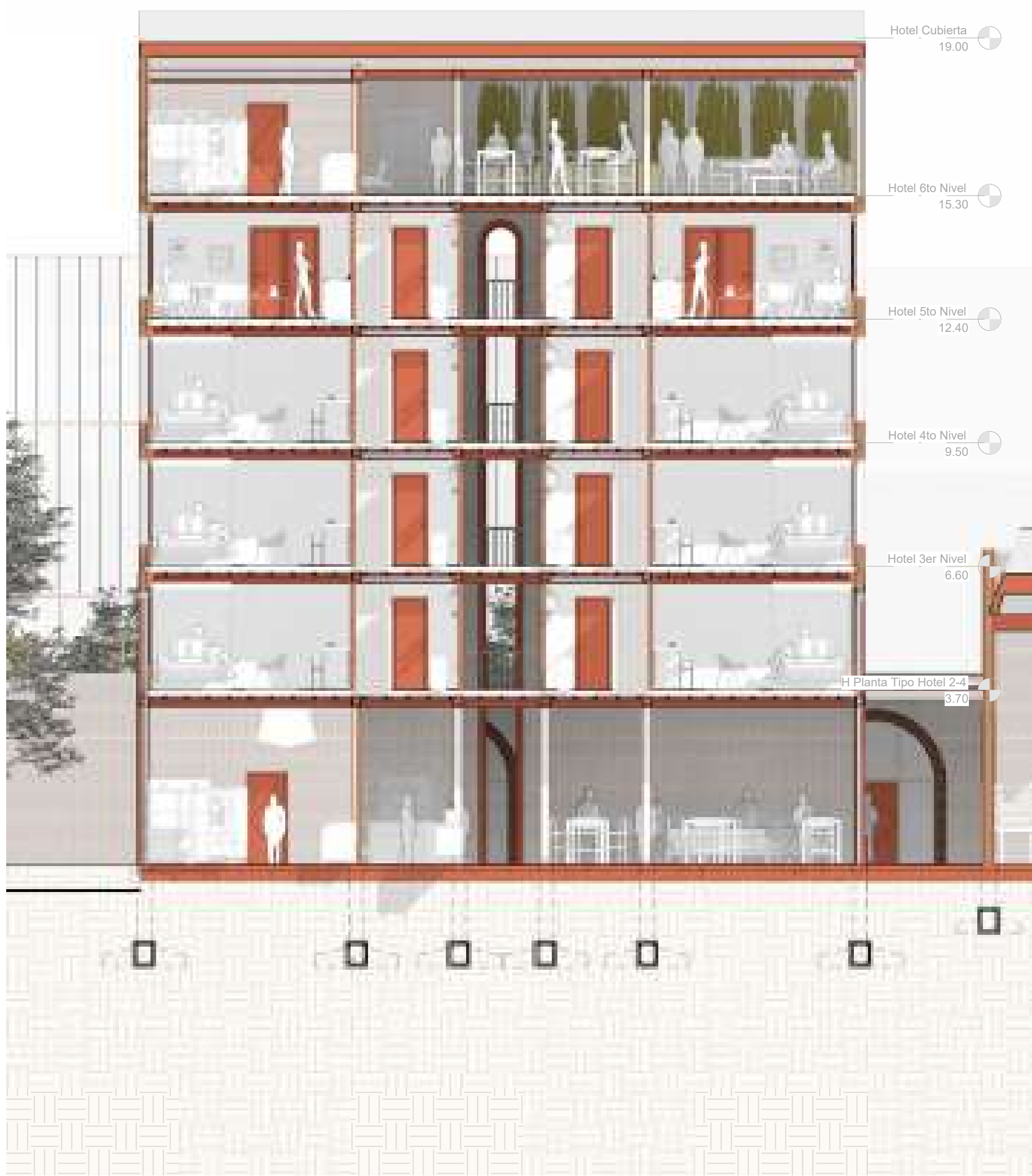
PLANTA TIPO HOTEL 2-4



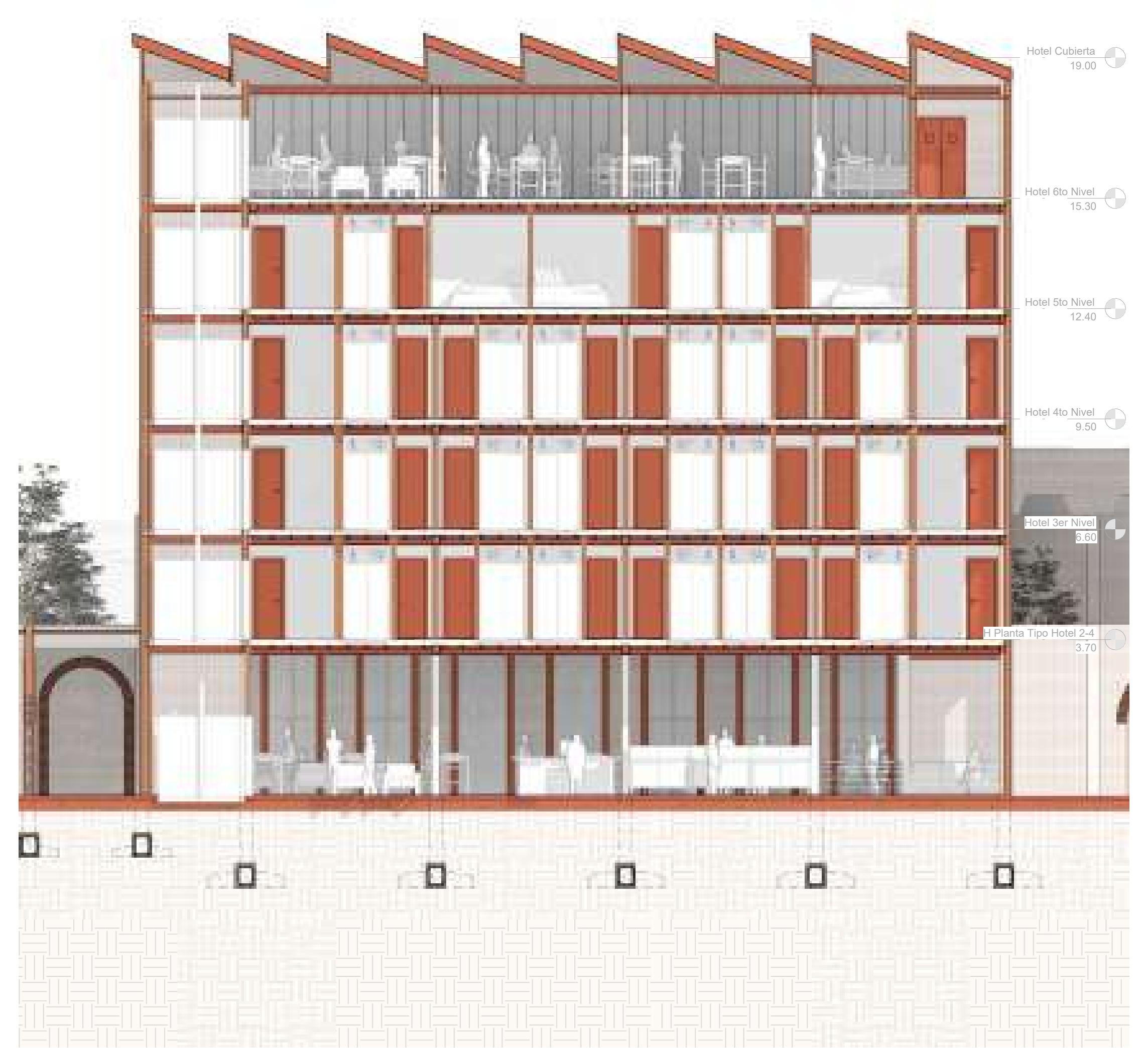
PLANTA TERRAZA HOTEL



PLANTA HOTEL 5

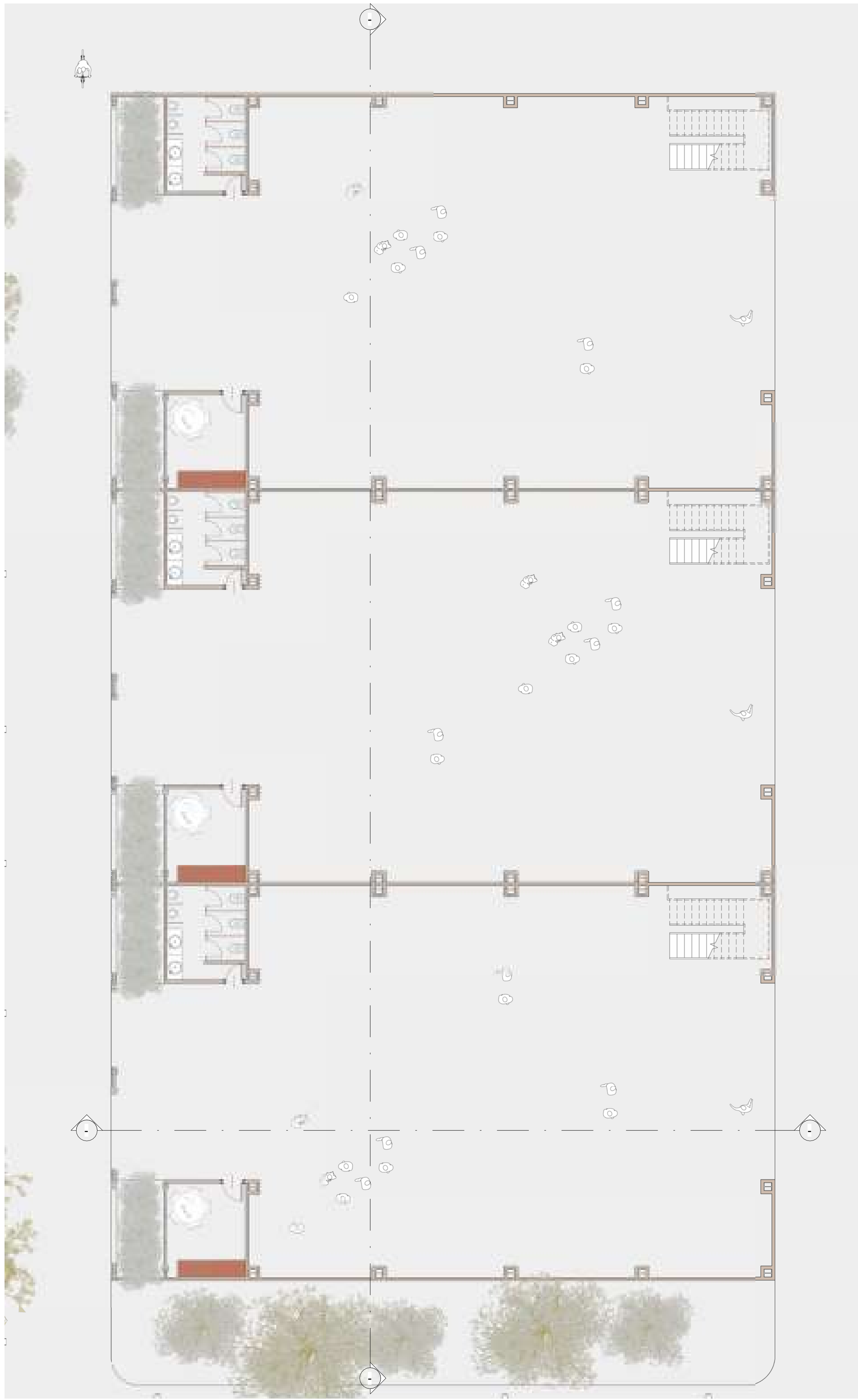


CORTE LONGITUDINAL CLH1

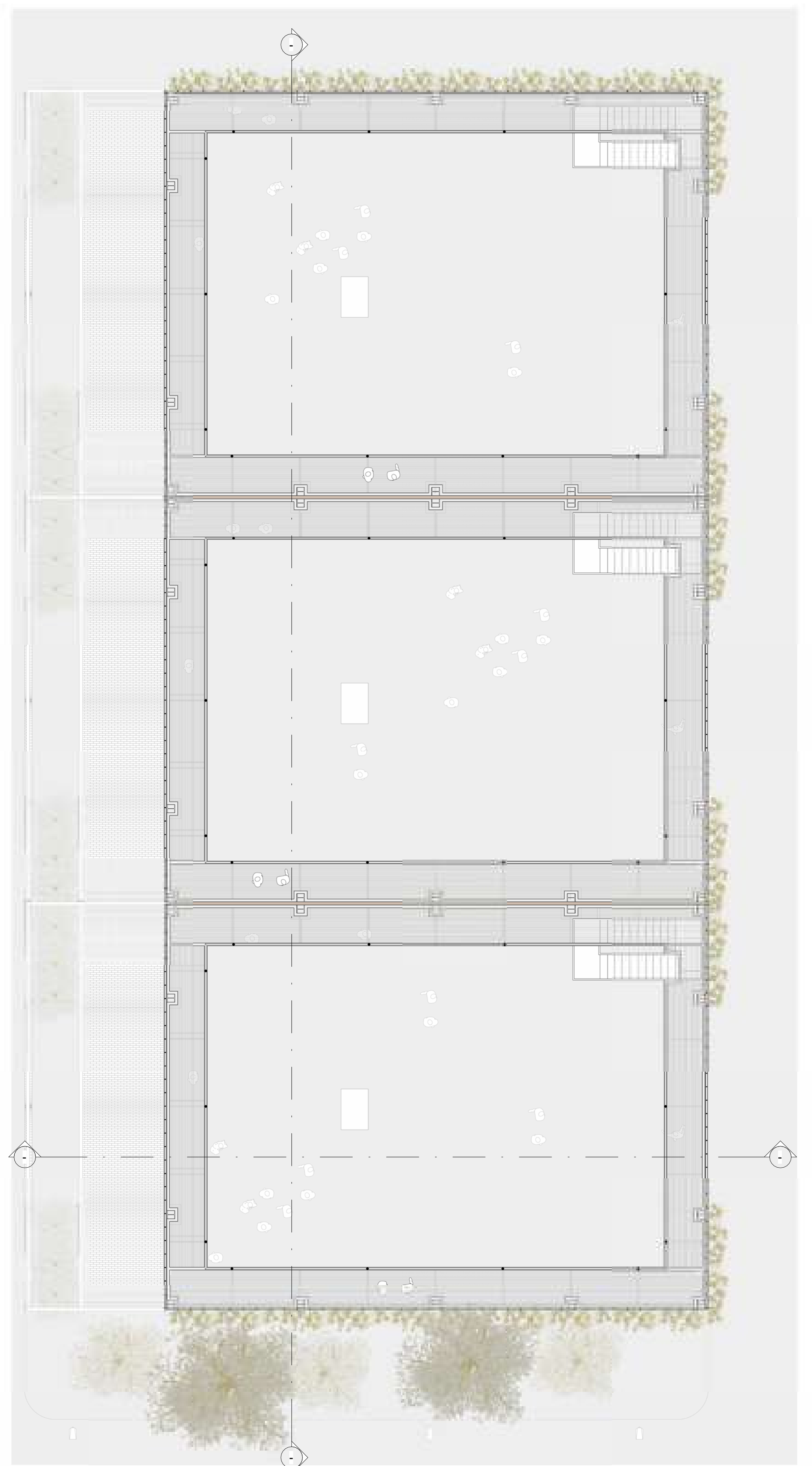


CORTE TRANSVERSAL CTH1

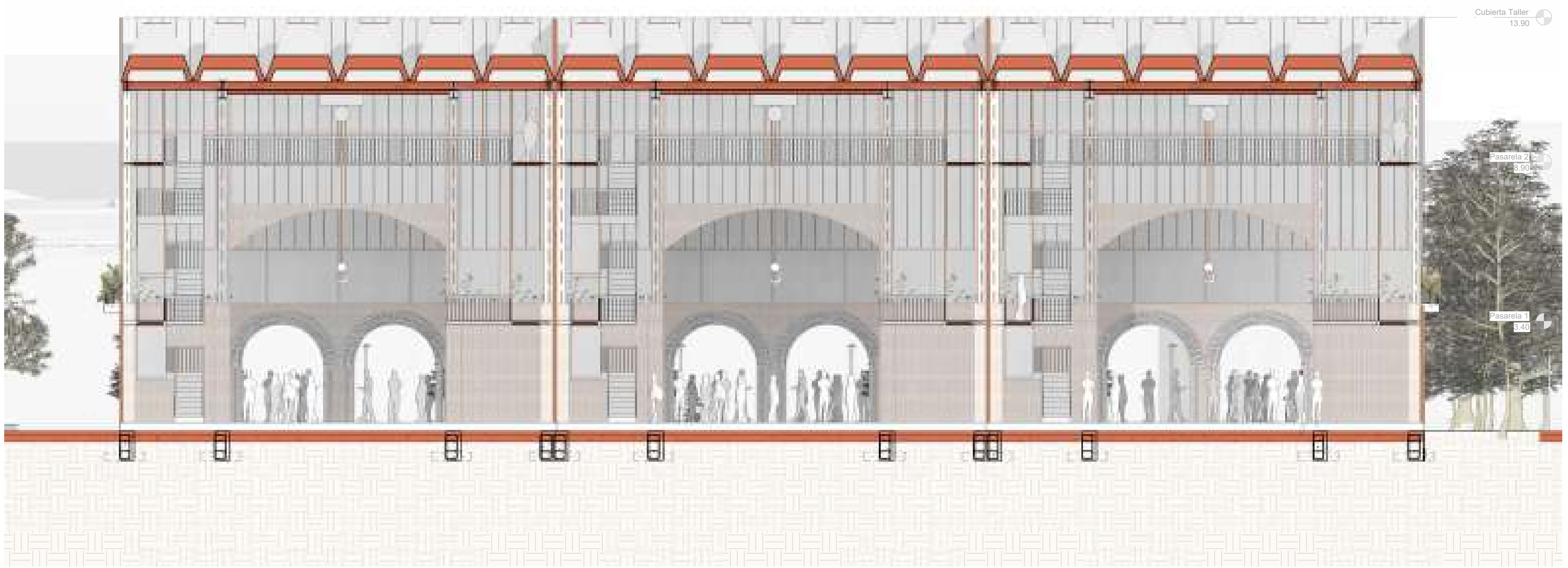




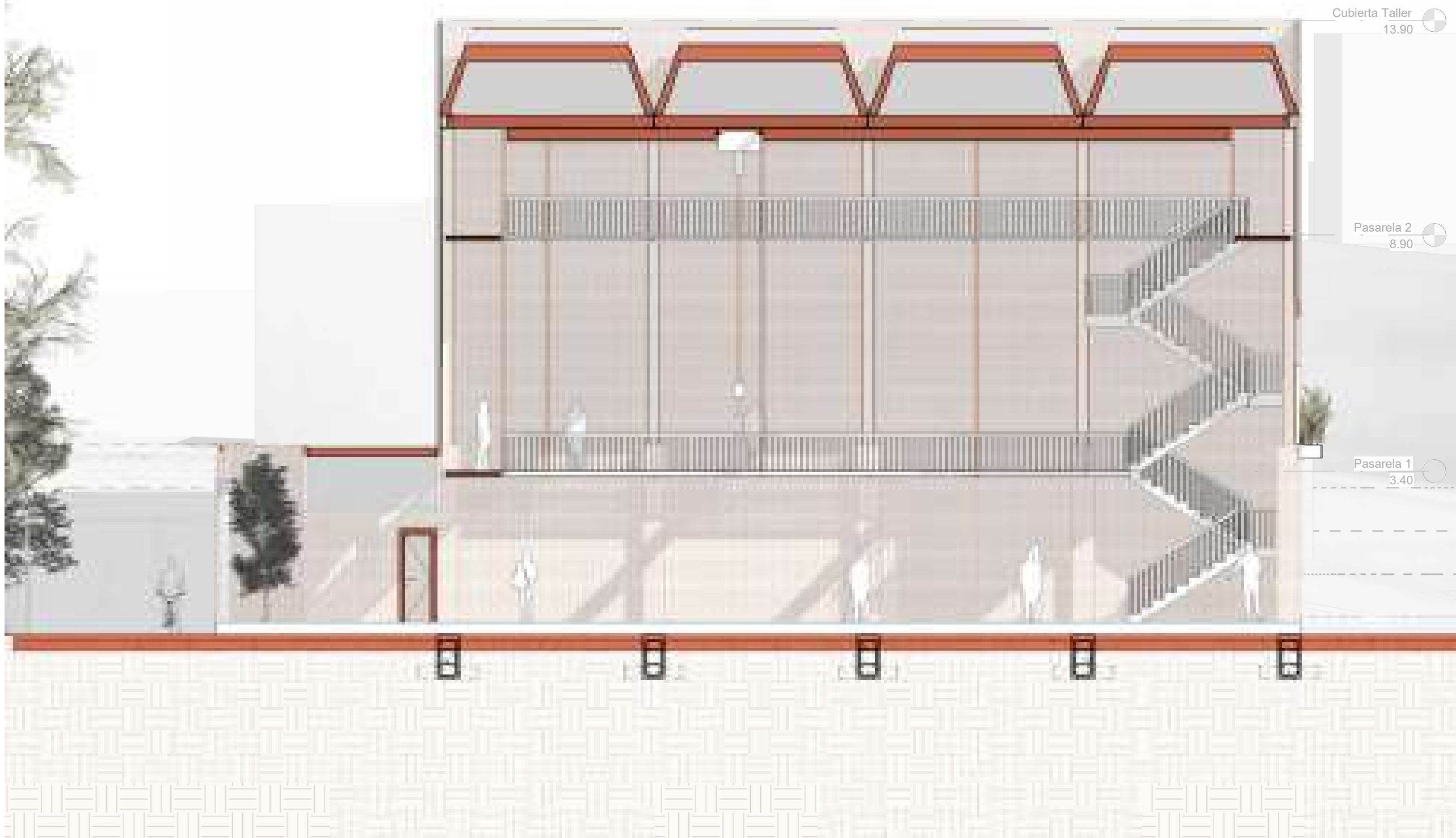
PLANTA PÚBLICA TALLER CARROZAS



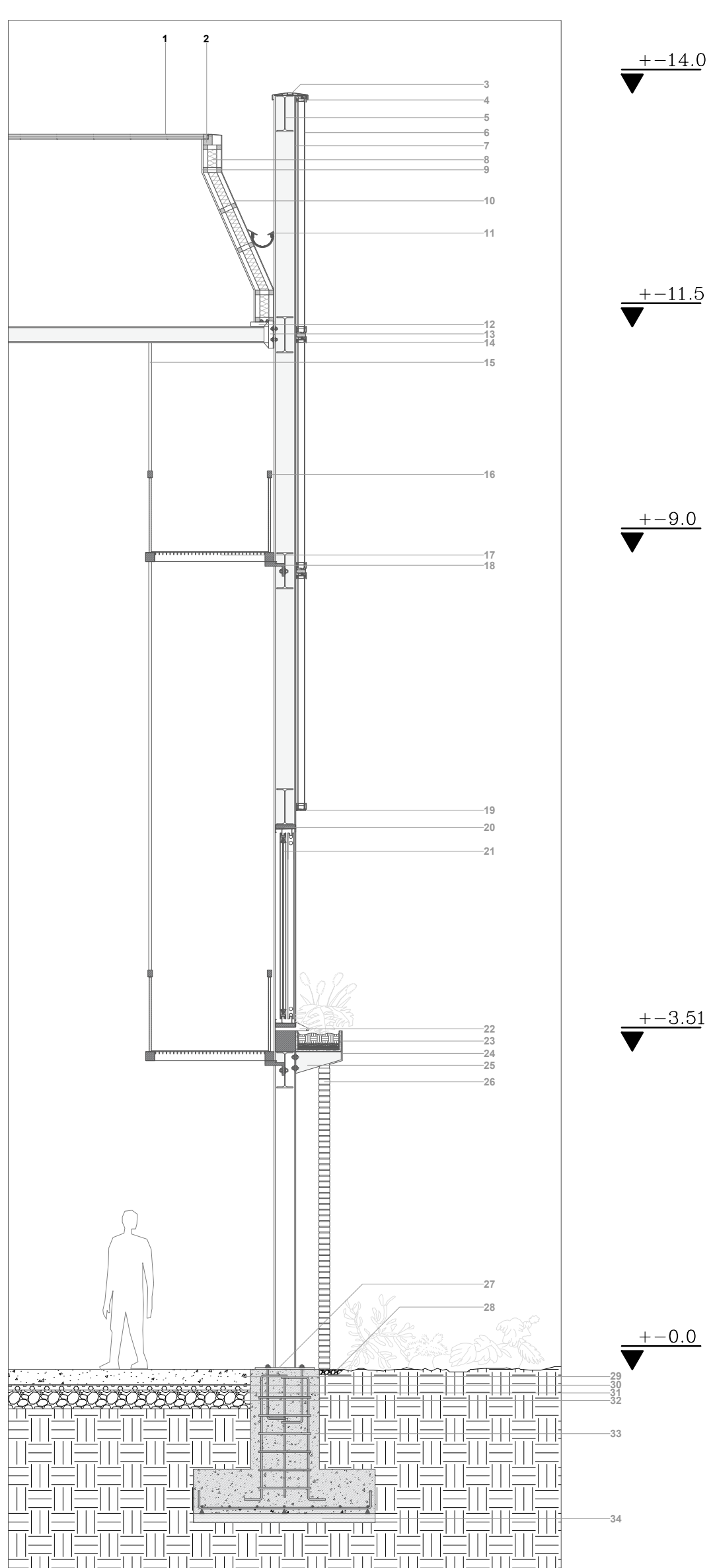
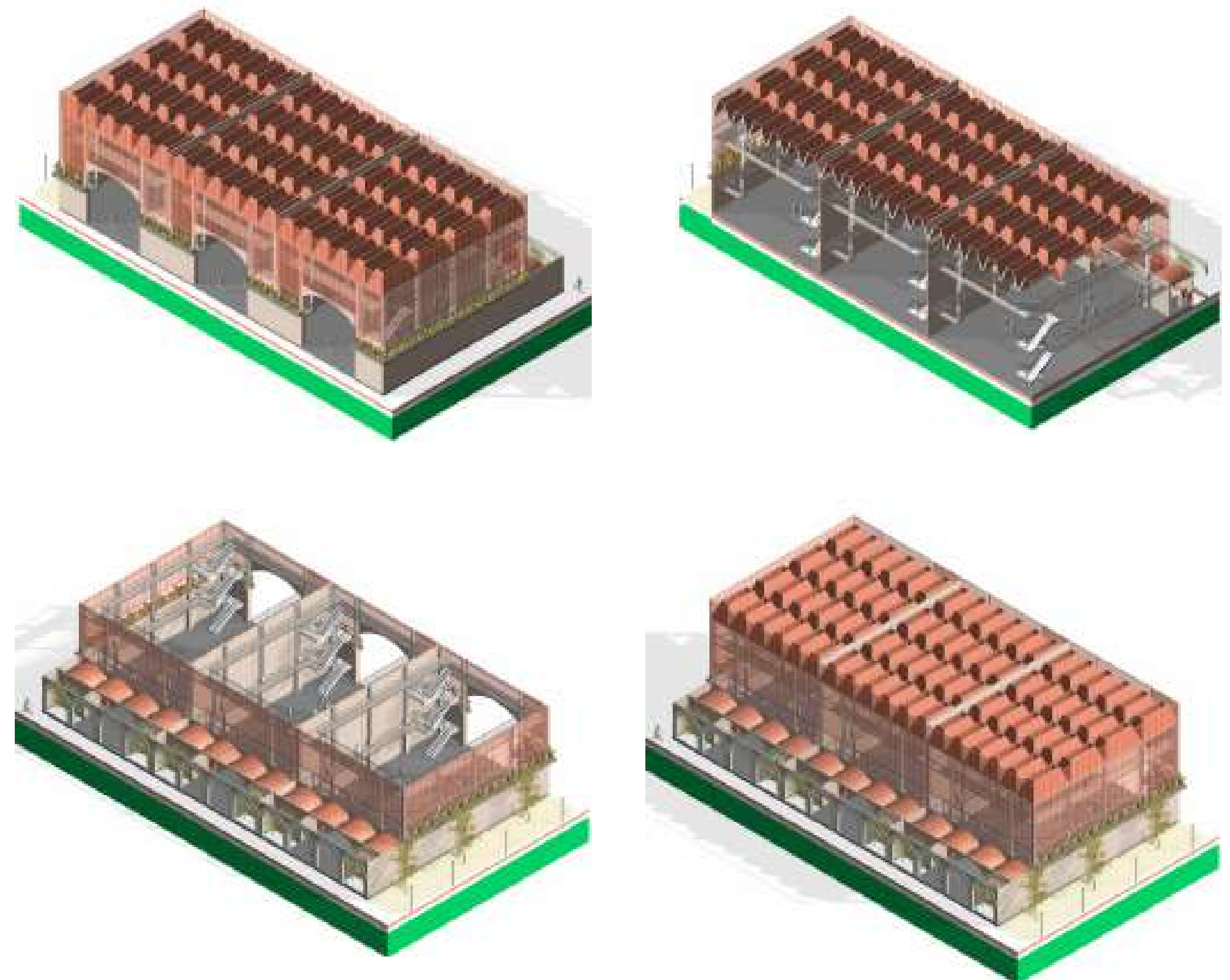
PLANTA PASARELAS TALLER CARROZAS



CORTE TRANSVERSAL CTTI

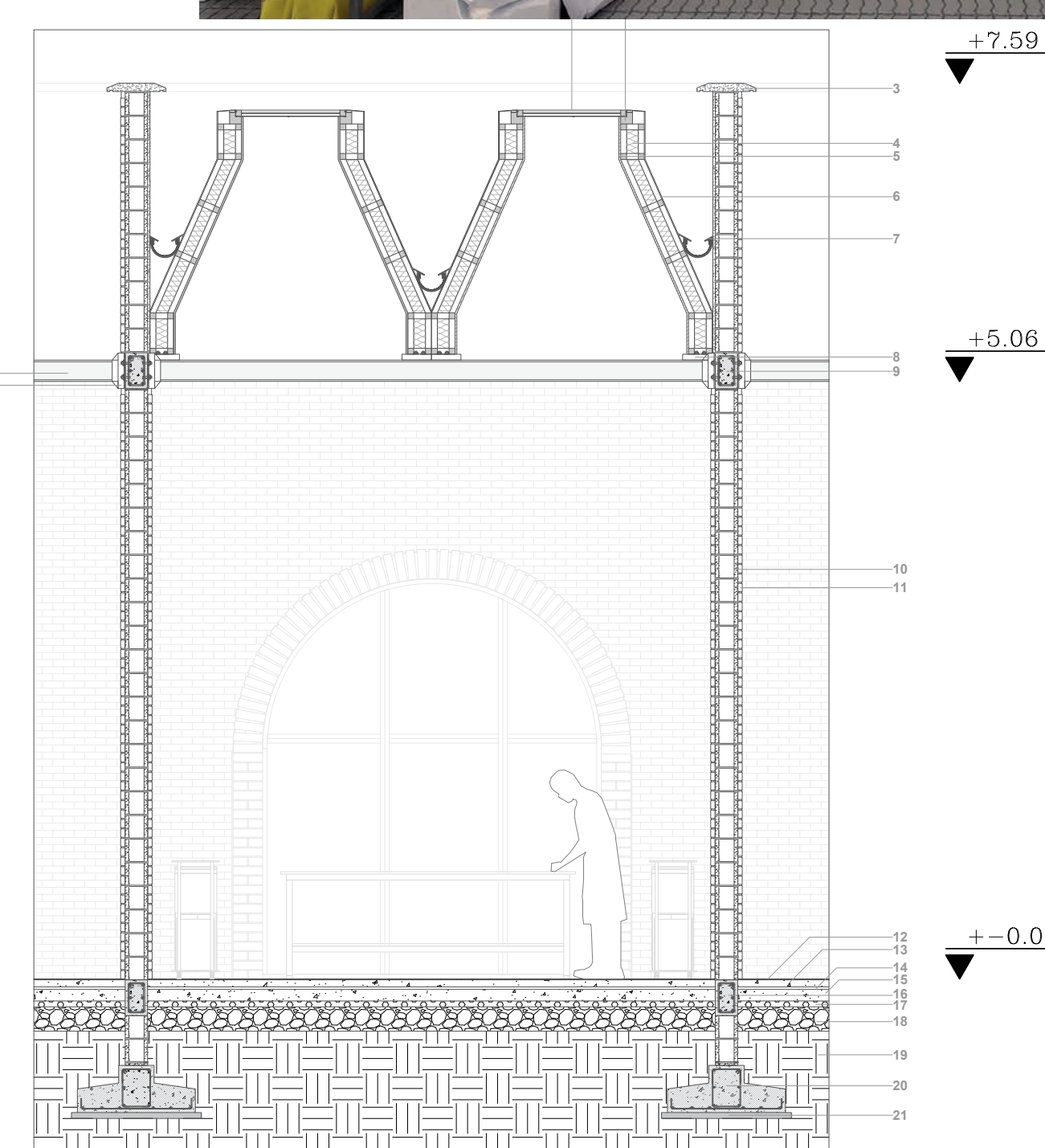
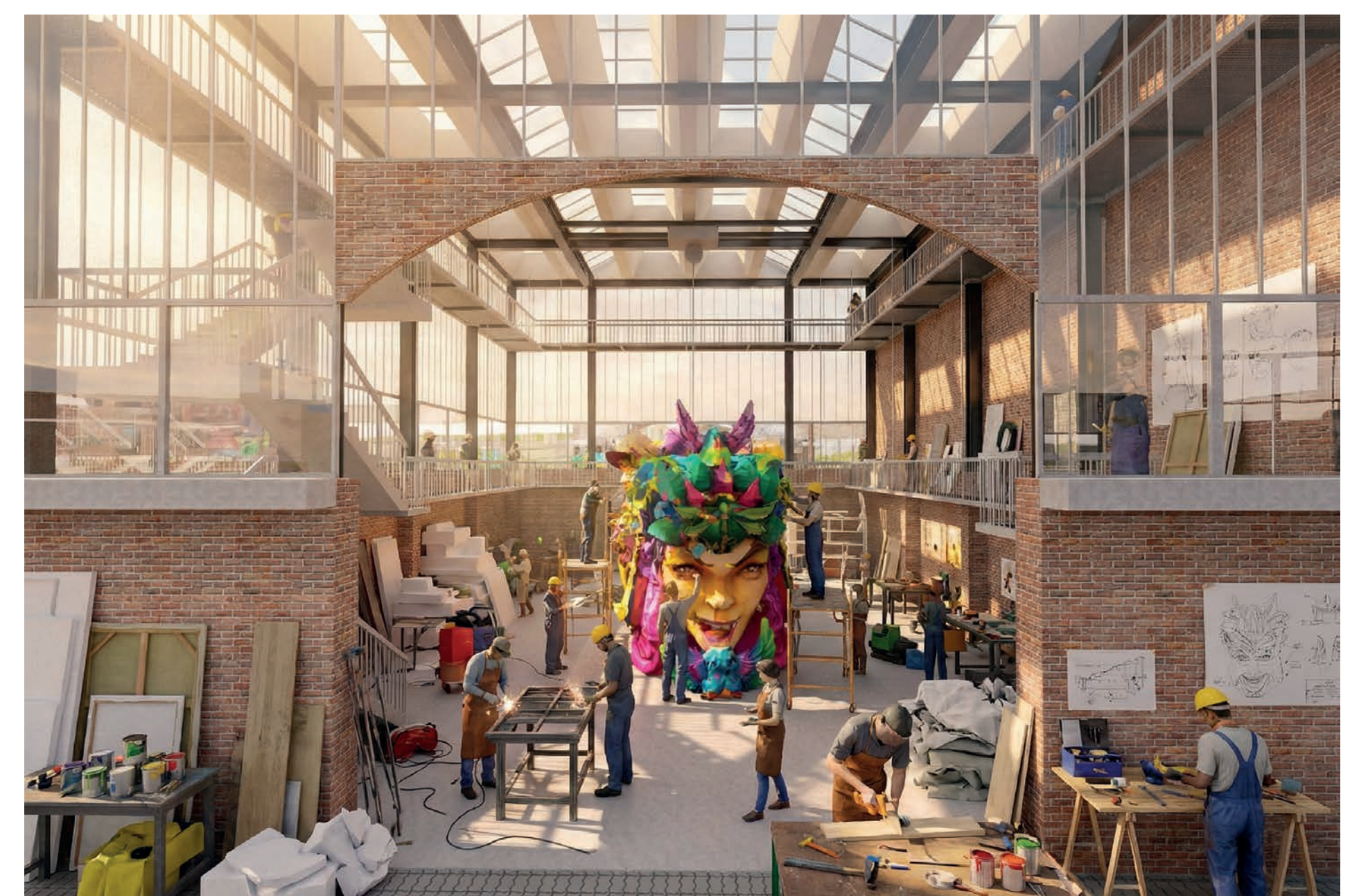


CORTE TRANSVERSAL CLTI



1. Vidrio de seguridad laminado
2. Estructura metálica del lucernario, perfil tubular
3. Bajante pluvial metálico empotrado
4. Montante metálico superior horizontal para U Glass
5. Viga principal metálica de cubierta IPE
6. Sistema U Glass perfil de vidrio en U esmerilado
7. Columna metálica IPE estructural
8. Aislamiento en lana de roca
9. Recubrimiento en triplex
10. Recubrimiento en fibrocemento
11. Canalón de aguas lluvias
12. Anclaje con pernos a lucernarios a vigas en acero
13. Ancla de perfil cajo a viga de concreto
14. Montante metálico intermedio horizontal para U Glass
15. Tensor estructural tipo barta de tracción con terminales articulados
16. Baranda metálica de seguridad
17. Pasarela metálica interior de circulación técnica
18. ménsula metálica estructural
19. Montante metálico inferior horizontal para U Glass
20. Marco perimetral en aluminio anodizado
21. Vidrio laminado en paneles
22. Alfaja horizontal del marco fijo
23. Masete de concreto para vegetación pequeña sobre placa
24. Revoque cementicio fratasado sobre mampostería no estructural
25. Placa de apoyo metálica para jardinería
26. Muro de cerramiento en mampostería ladrillo a la vista no portante
27. Placa base metálica de columna con pernos de anclaje
28. Capa de grava de coronación
29. Acabado en concreto pulido y endurecedor superficial
30. Placa de concreto estructural
31. Base granular
32. Subrasante compactada
33. Zapata corrida de cimentación en concreto ciclópeo
34. Solado de limpieza

CORTE POR FACHADA TALLER DE CARROZAS



1. Vidrio de seguridad laminado
2. Estructura metálica del lucernario, perfil tubular
3. Cortagoteras
4. Aislamiento en lana de roca
5. Recubrimiento en triplex
6. Recubrimiento en fibrocemento
7. Canalón de aguas lluvias
8. Anclaje con pernos a lucernarios a vigas en acero
9. Viga de amarre aérea en concreto reforzado
10. Mampostería estructural, bloque de hormigón
11. Fachaleta de mampostería
12. Piso acabado triplex
13. Mortero de nivelación
14. Malla electrosoldada
15. Losa de contrapiso en concreto
16. Viga de cimentación
17. Base granular compactada
18. Roca muerta
19. Subrasante
20. Zapata corrida
21. Solado de limpieza
22. Viga de acero, perfil IPE
23. Ancla de perfil cajo a viga de concreto

CORTE POR FACHADA TALLER ESPECIALIZADO