

CDI INTEGRAL FIS



PREGUNTA DE INVESTIGACIÓN
 ¿Cómo proponer y desarrollar un espacio de carácter infantil idóneo para fomentar relaciones interpersonales que promuevan la inclusión social desde temprana edad en el sector de Cañaverelejo y sus alrededores?



SISTEMAS ESTRUCTURANTES

Ambiental

- Cerro de las tres cruces
- Río Cali
- Zona verde Base Aérea
- Río Cauca
- Corredor verde
- Farallones de Cali

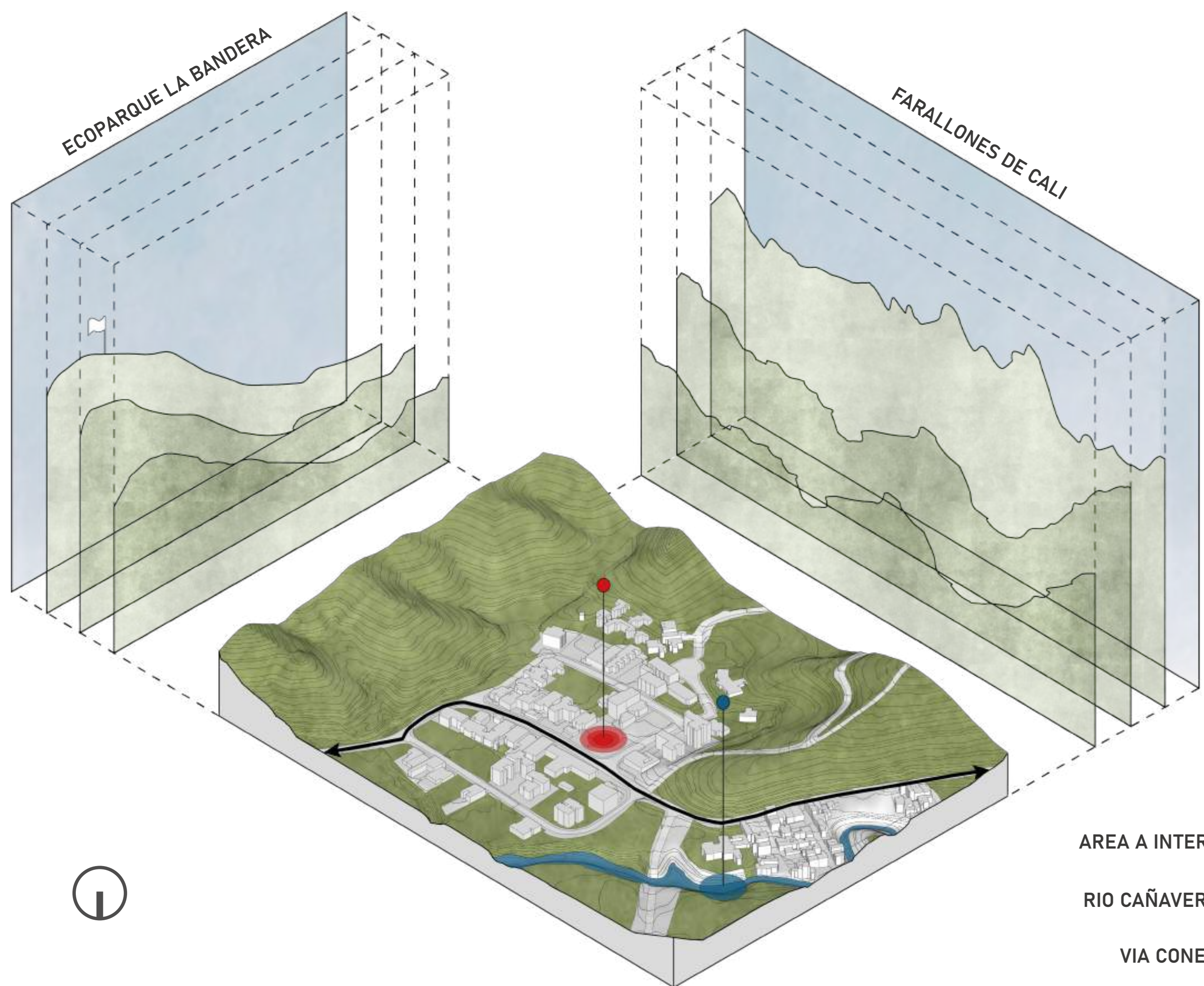
Zona de intervención

Movilidad

- Autopista Cali - Jumbo
- Cra 1ra
- Carrera 8va
- Avenida circunvalar
- Calle 5ta
- Cra 56
- Autopista sur
- Autopista Simón Bolívar

Zona de intervención

CONTEXTO URBANO



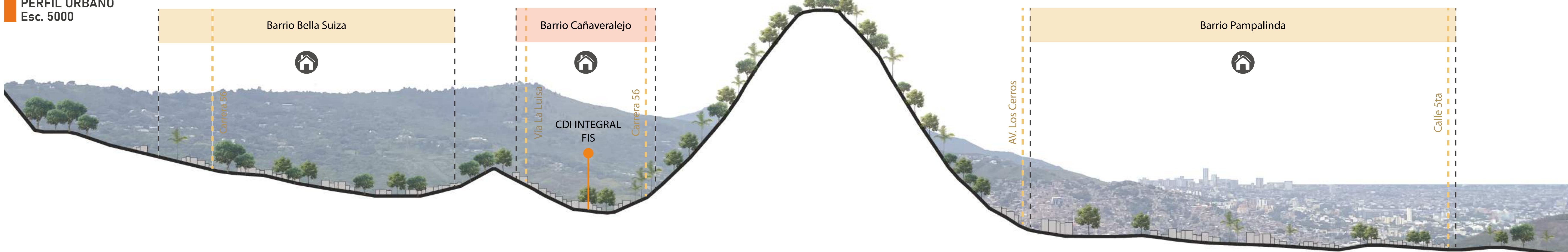
- AREA A INTERVENIR
- RIO CAÑAVERALEJO
- VIA CONECTORA

LOCALIZACIÓN

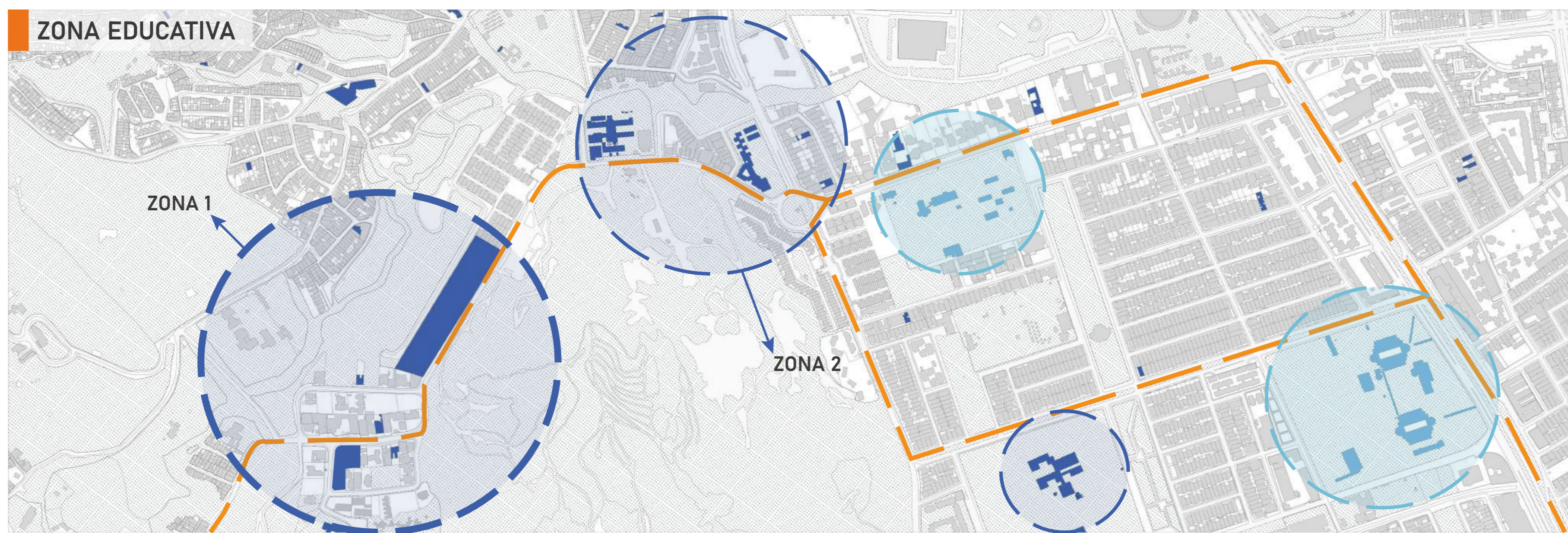


- Estructura ecológica
- Fuente hídrica principal
- CDI Integral FIS

PERFIL URBANO Esc. 5000

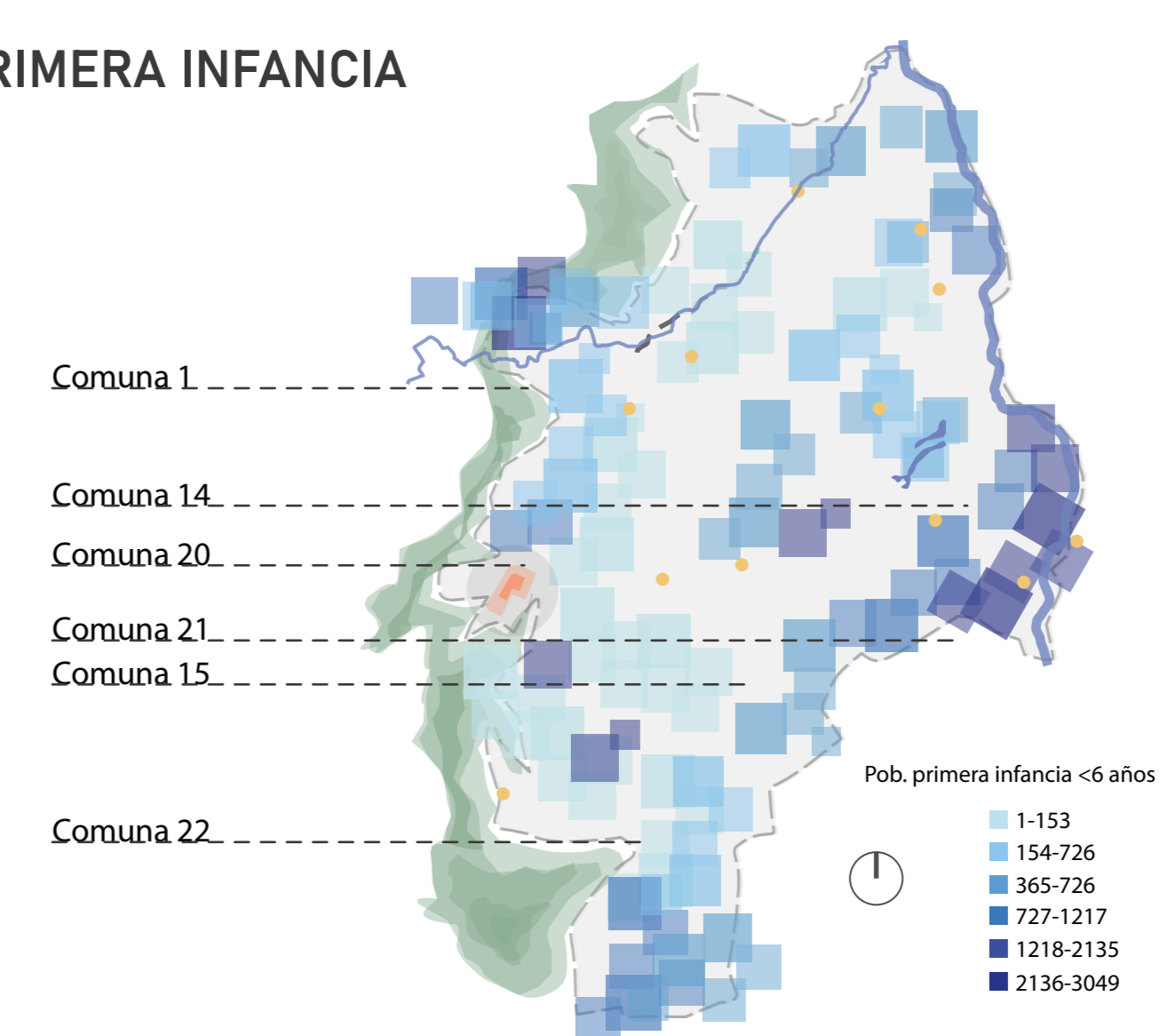


ZONA EDUCATIVA

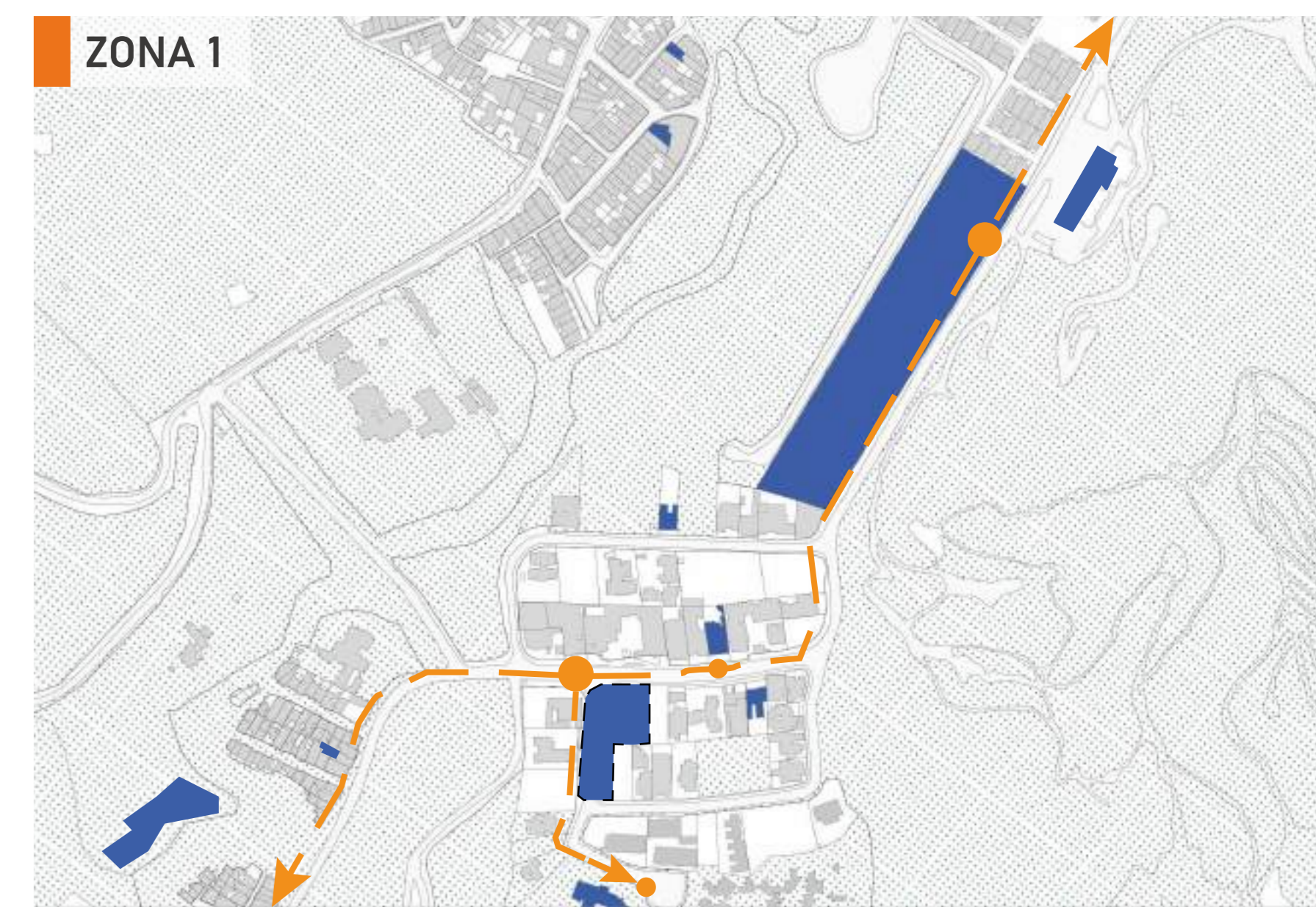


EDUCACIÓN PRIMERA INFANCIA

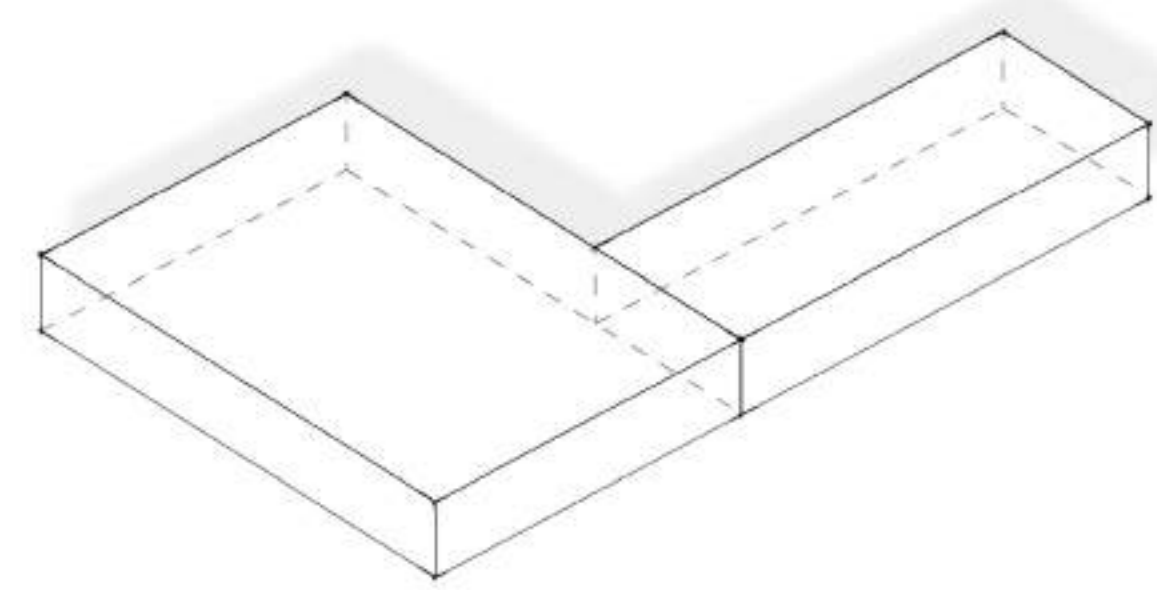
- Educación integral a la primera infancia - CDI
- Población primera infancia en Cali por sectores censales Año 2018
- Zona de intervención



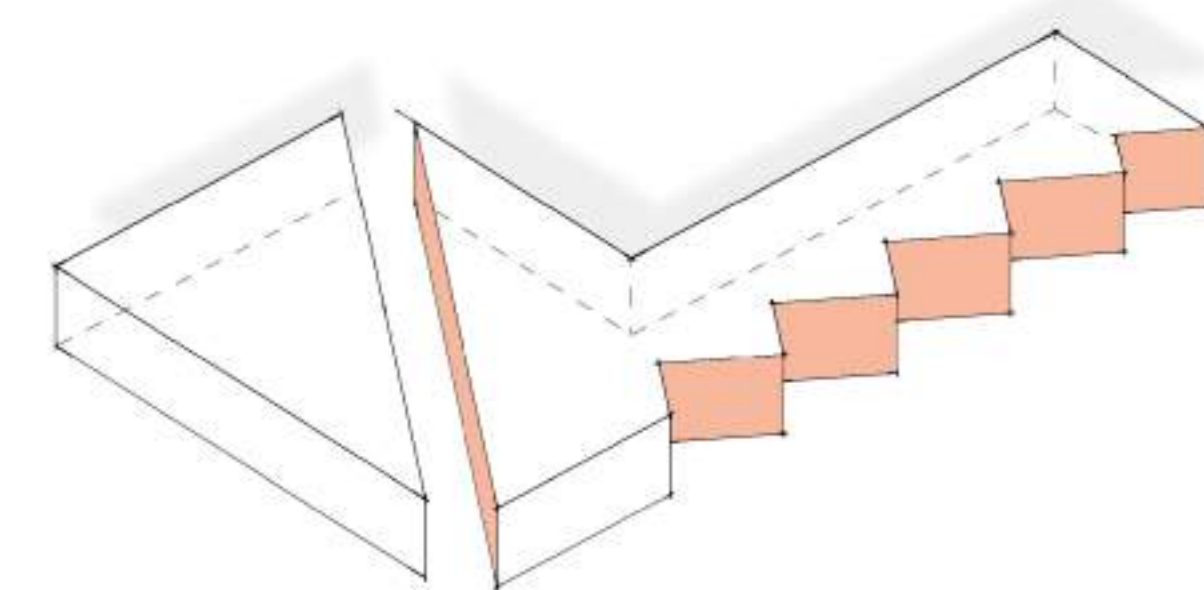
ZONA 1



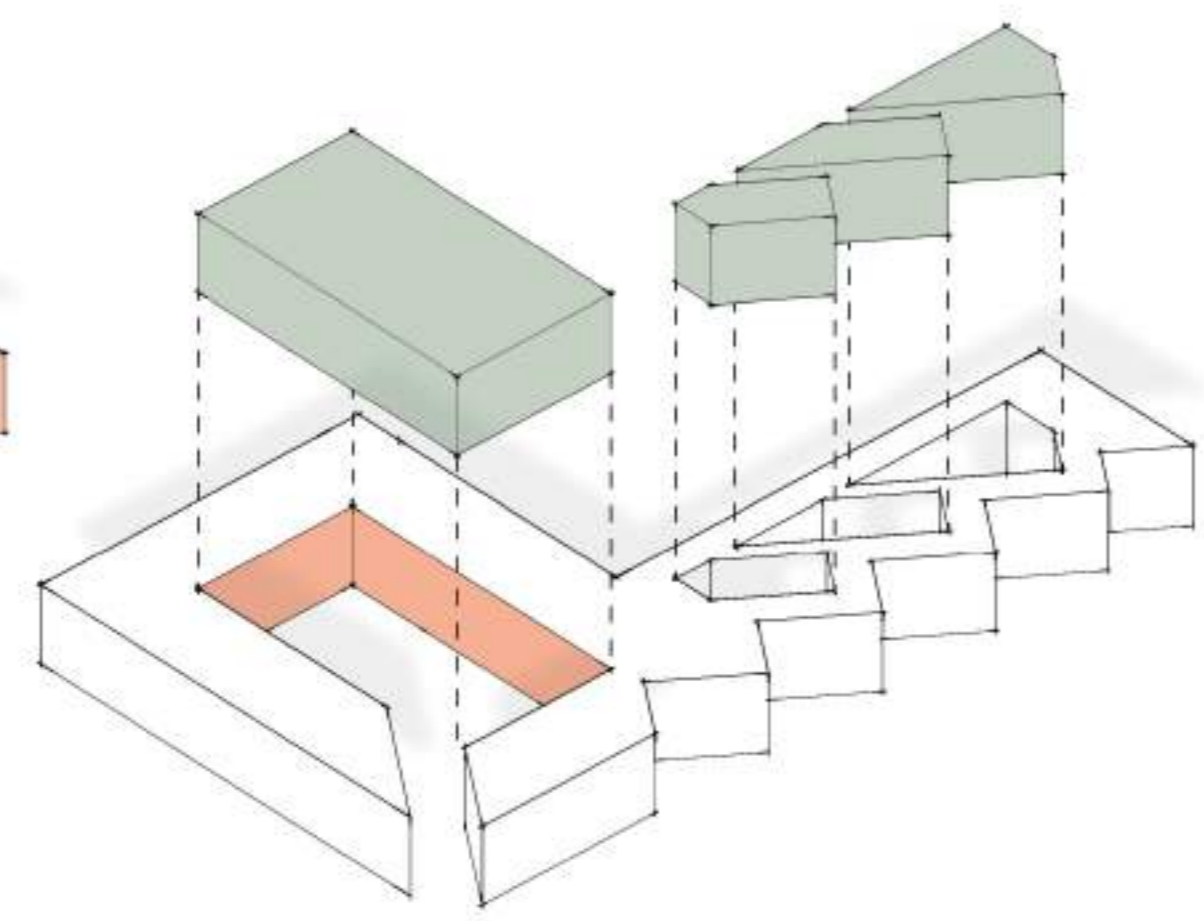
GRÁFICOS CONCEPTO CDI



- VOLUMETRÍA INICIAL



- EJE DIAGONAL

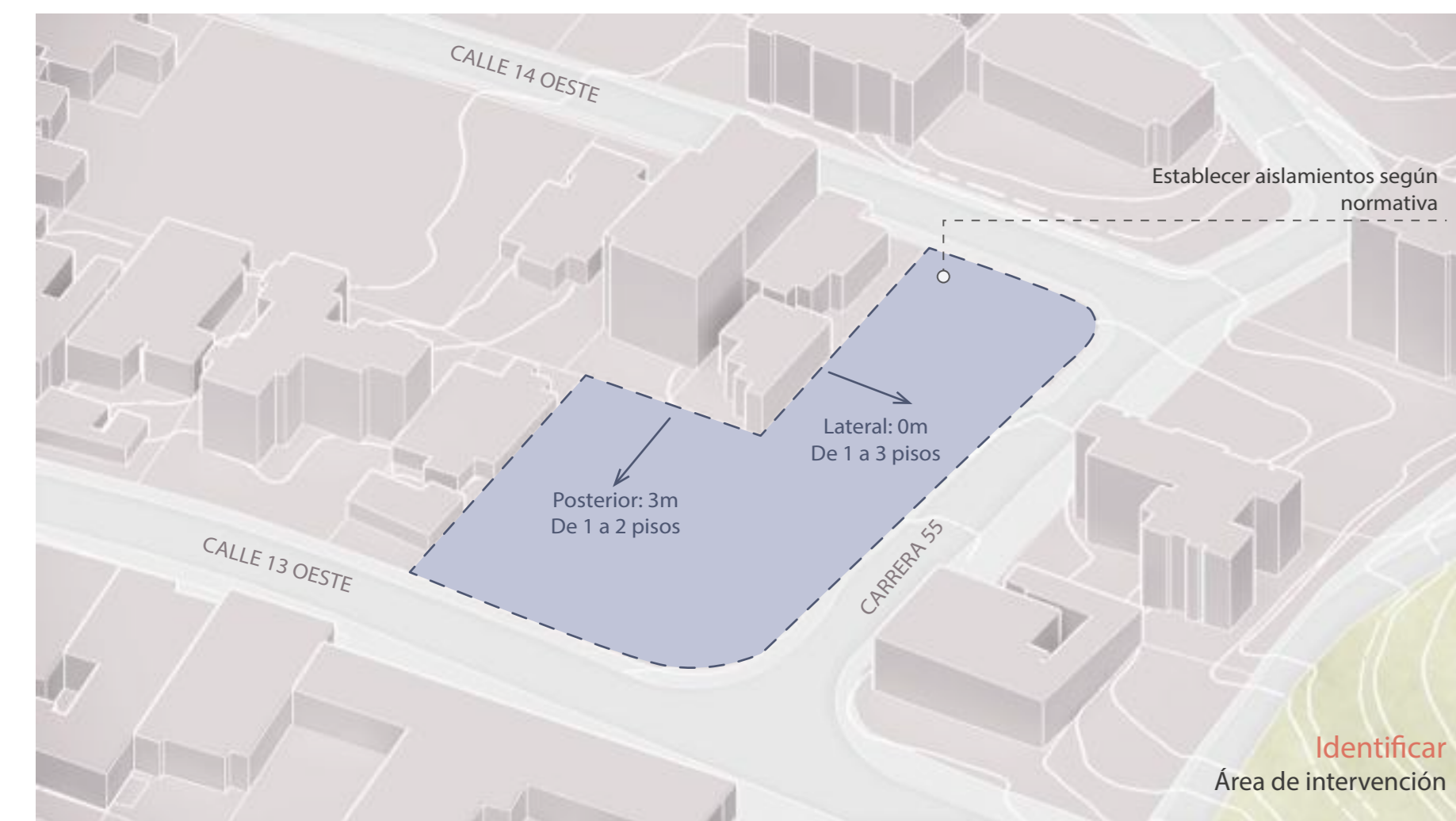


- EJE DIAGONAL + PATIOS INTERNOS

ESTRATEGIAS DE IMPLANTACIÓN

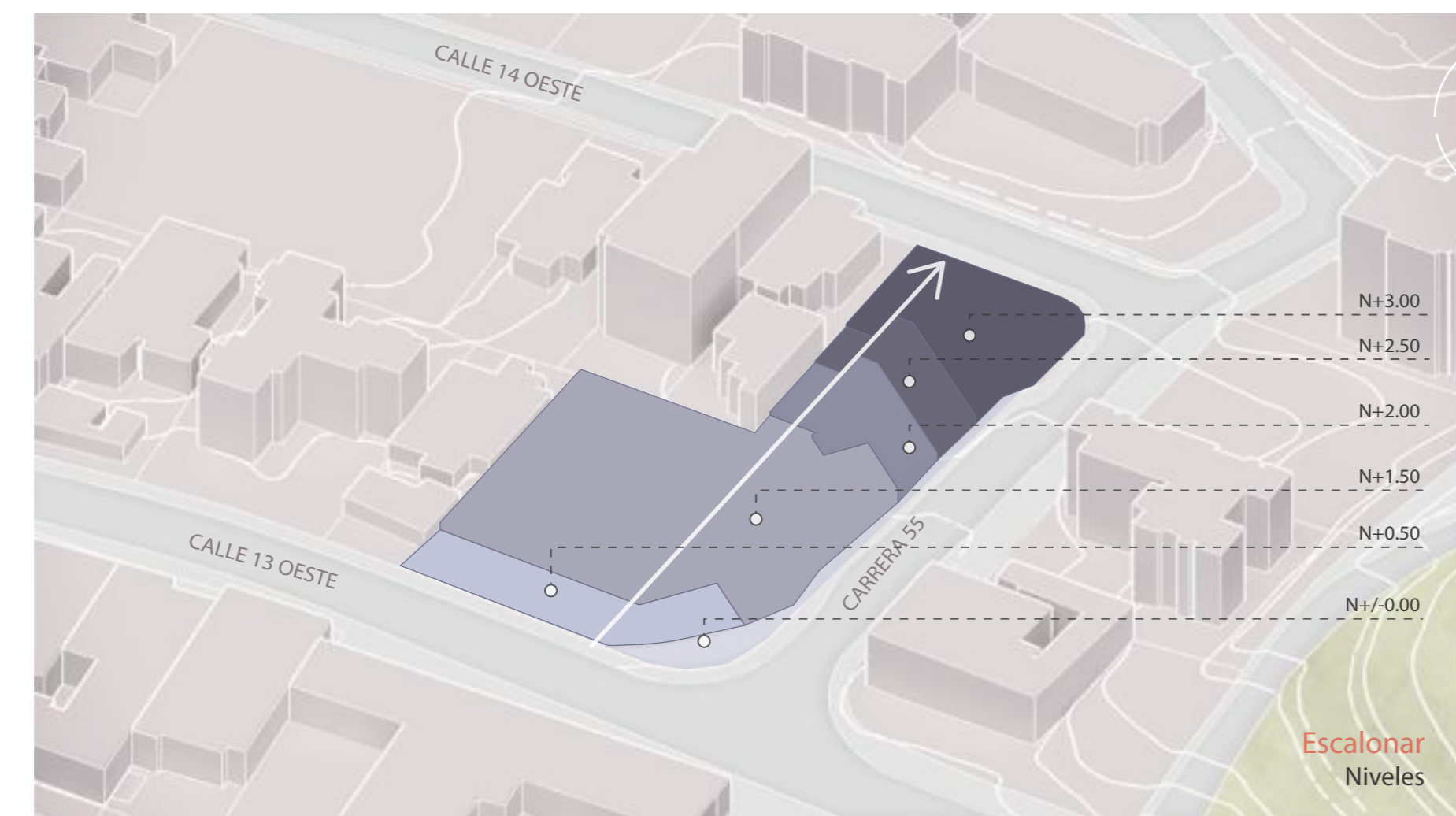
1. LOTE

ÁREA TOTAL: 3.251m²



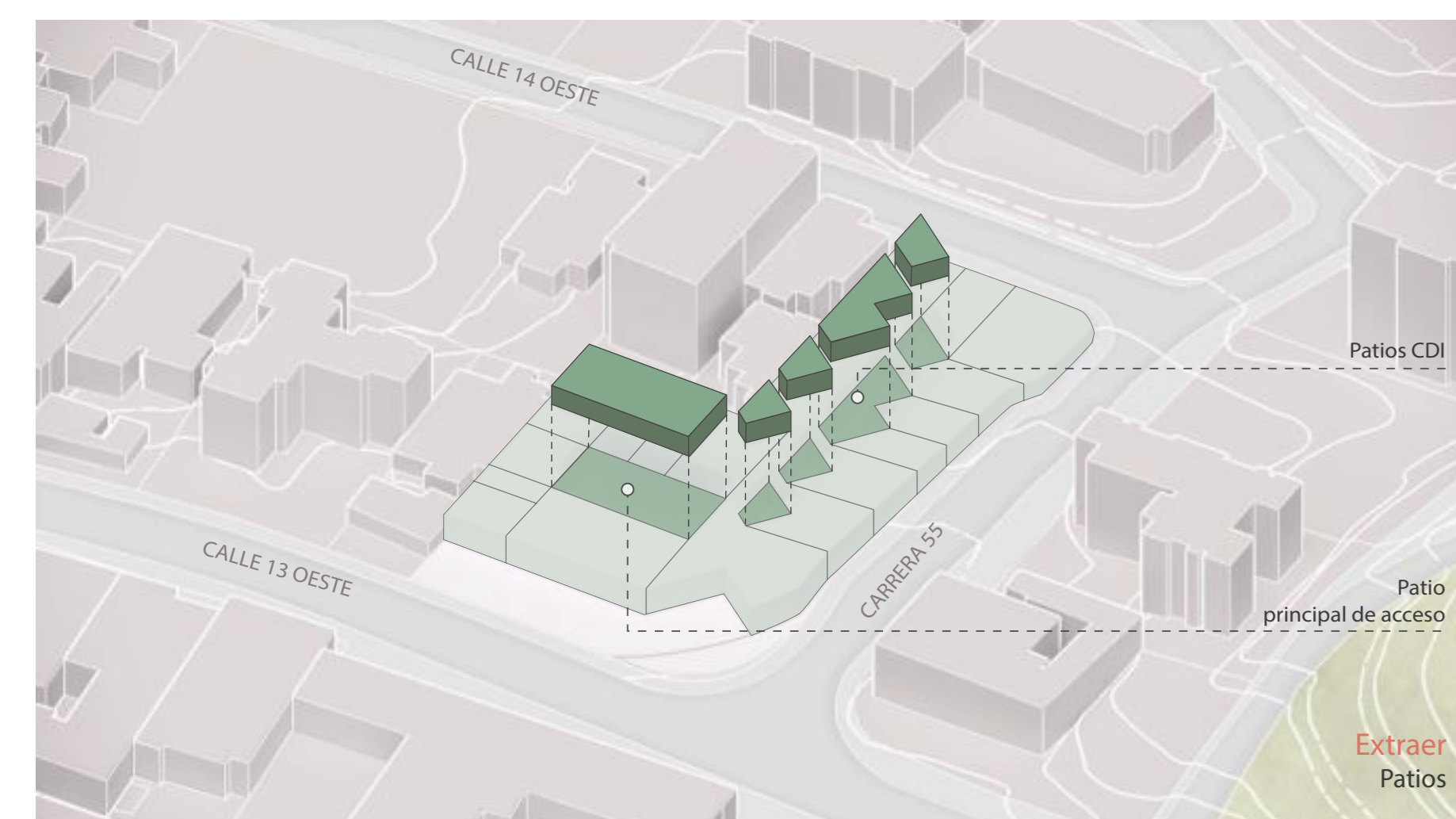
2. TOPOGRAFÍA

DIFERENCIA ENTRE EL PUNTO MÁS ALTO Y EL MÁS BAJO: 3 METROS



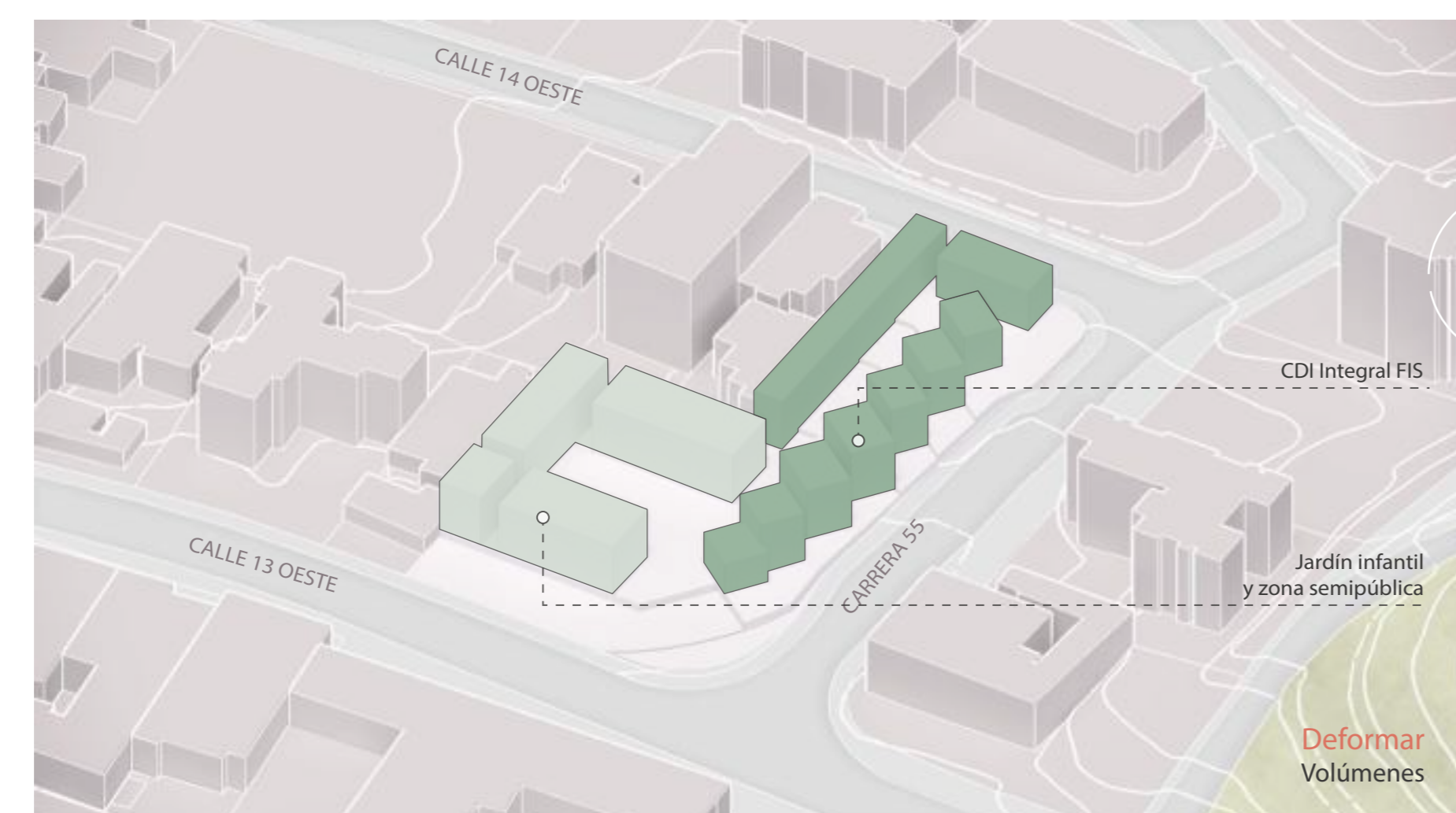
3. TIPOLOGÍA

CLAUSTRO SALONES Y ESPACIOS COMÚNES ORDENADOS ALREDEDOR DE UN PATIO CENTRAL



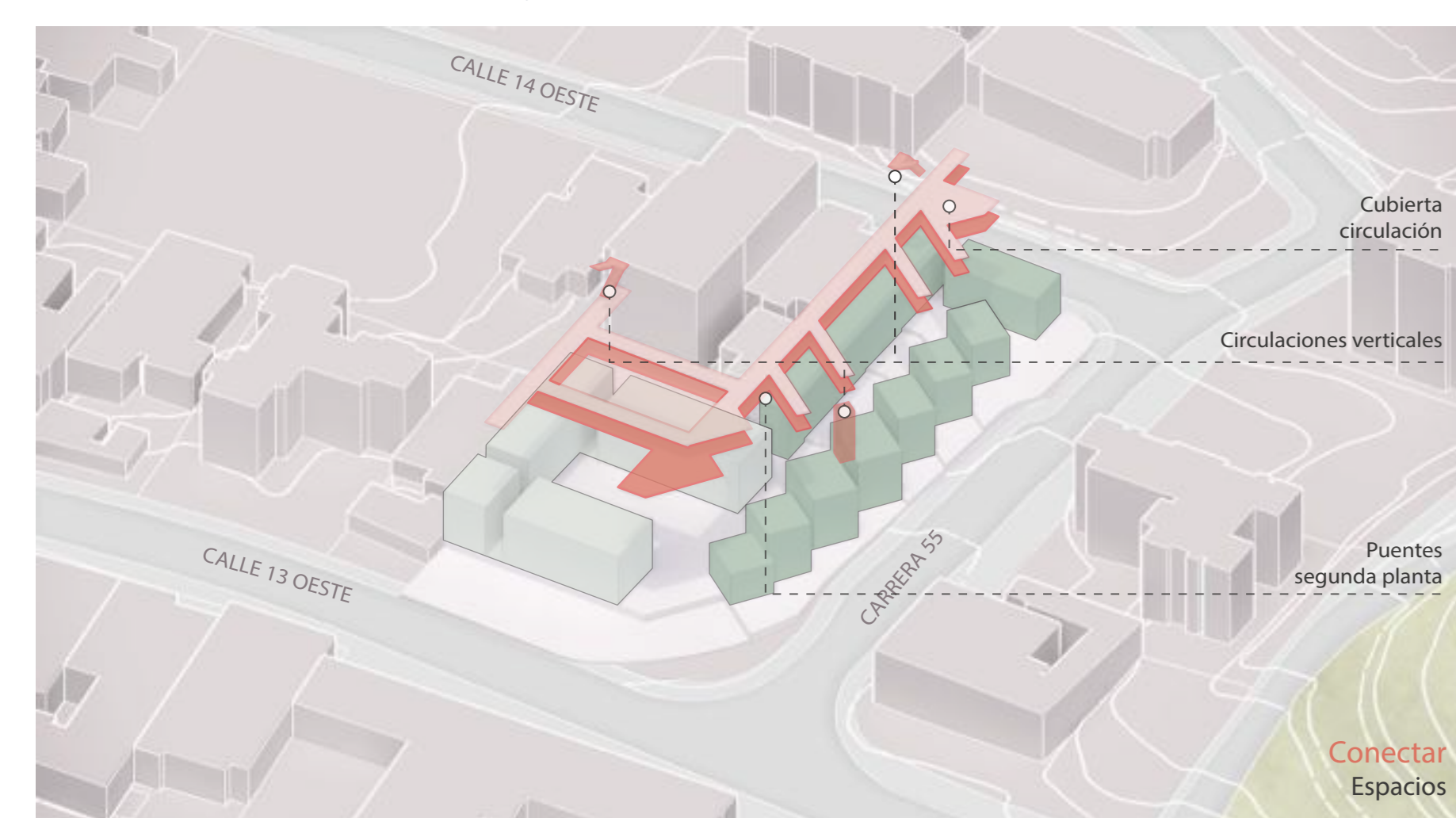
4. VOLUMETRÍA

ESPACIOS COMÚNES Y AULAS DEL JARDÍN: ORTOGONALES / ESPACIOS DEL CDI: ROTADOS



5. CIRCULACIÓN

CENTRAL EN ZONAS COMÚNES Y JARDÍN INFANTIL / EN FORMA DE PEINE ENTRE ESPACIOS DEL CDI



6. ESQUEMA

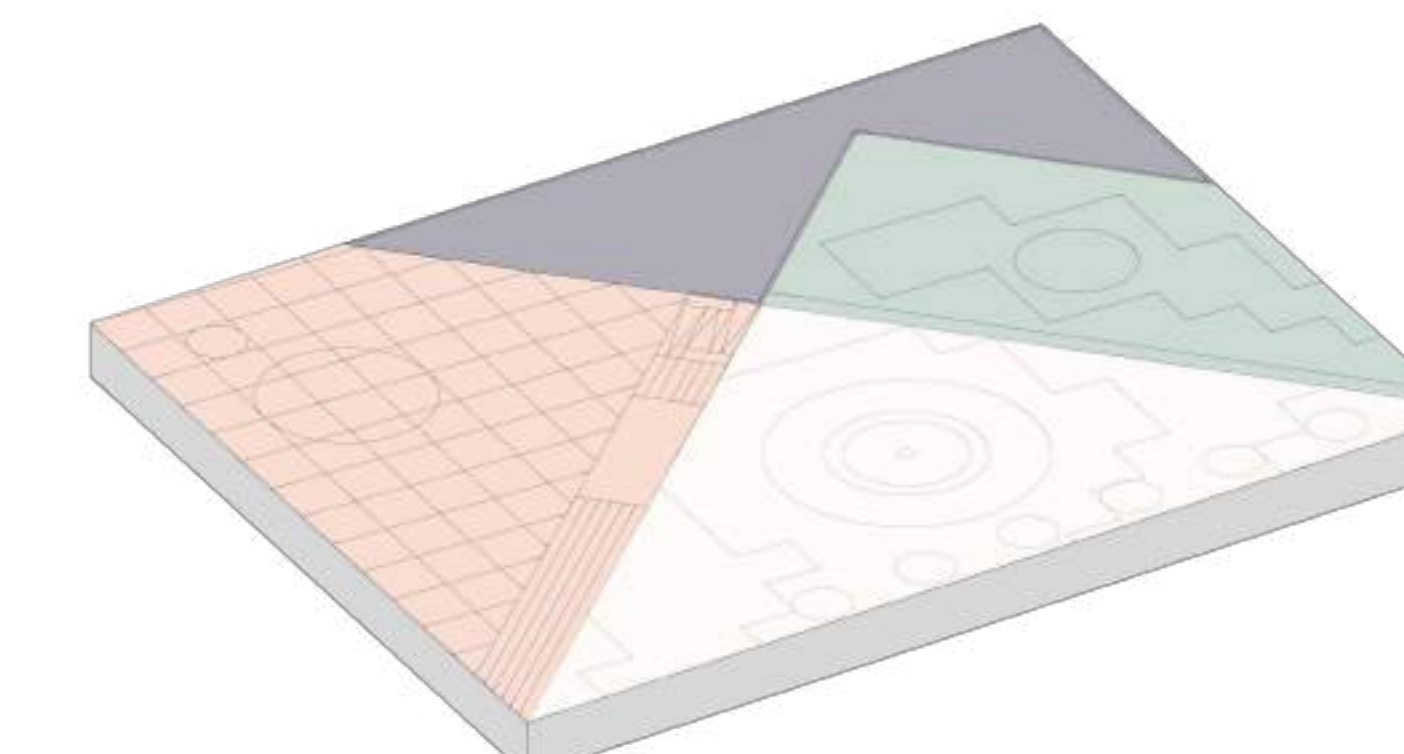
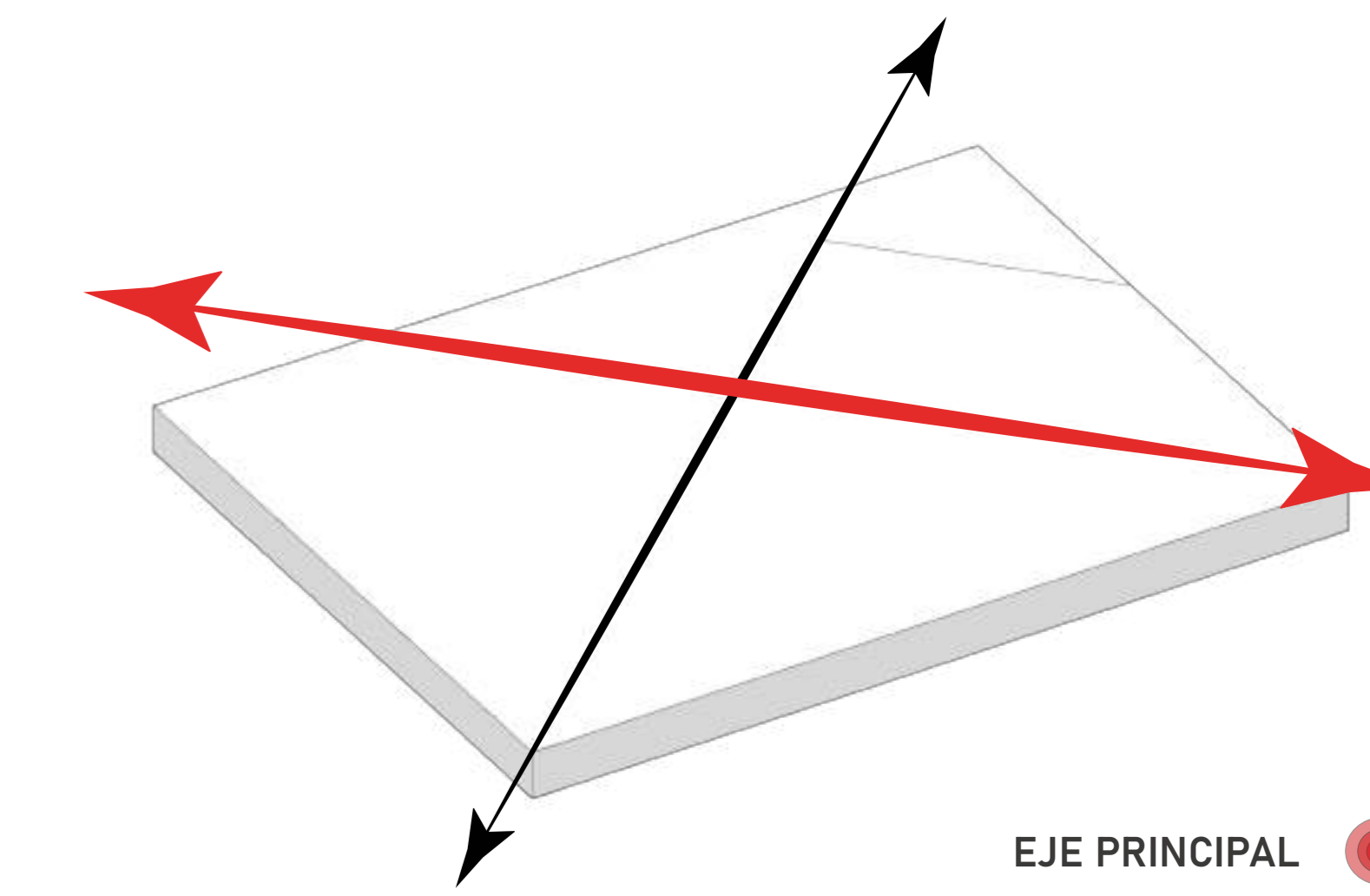
ESPACIOS COMÚNES Y AULAS DEL JARDÍN: ORTOGONALES / ESPACIOS DEL CDI: ROTADOS



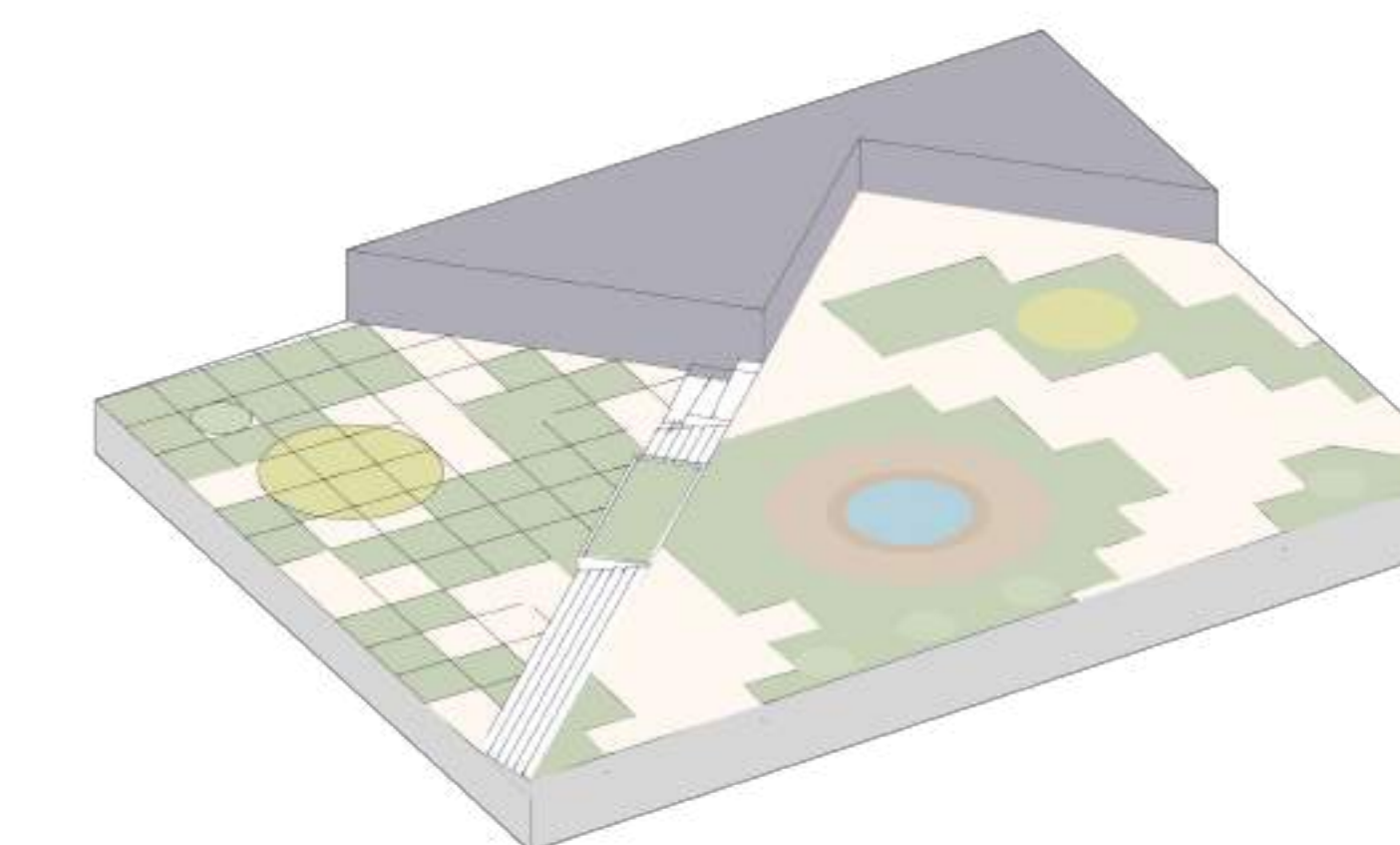
PLANTA DE CUBIERTAS ESC. 1.500



ESPACIO PÚBLICO

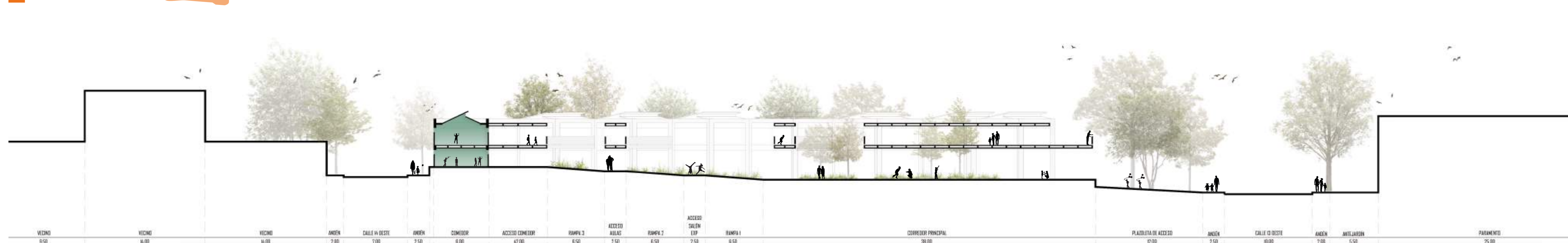


ZONA DE APRENDIZAJE (blue dot) ZONA NIÑOS (yellow dot) ZONA ADULTOS MAYORES (green dot) ZONA DE RELAJACIÓN (orange dot)

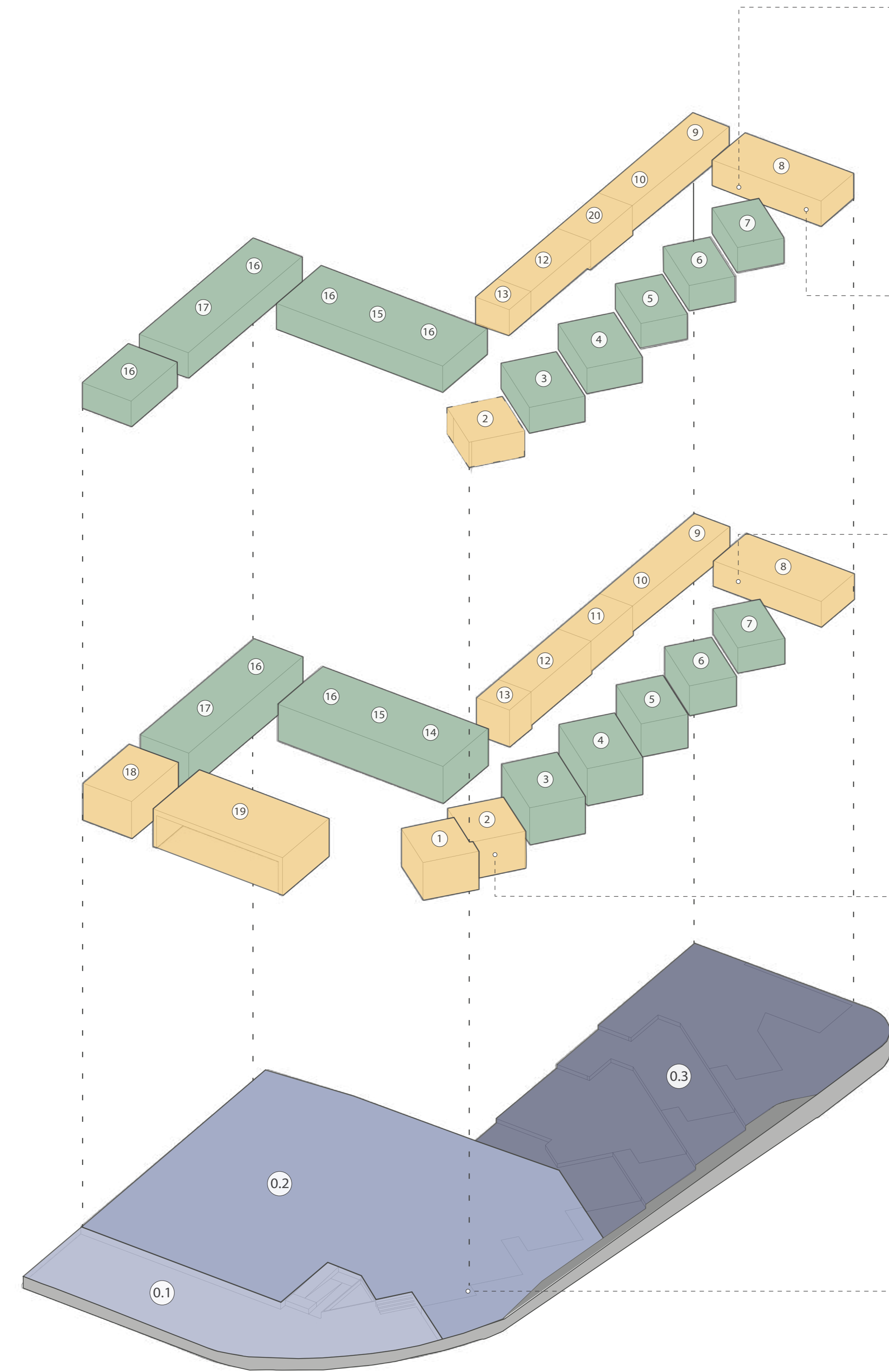


ESQUEMA FINAL

SECCIÓN 1 ESC. 1.250



PROGRAMA ARQUITECTONICO



2. PEDAGÓGICO

- 3. Salón Polivalente
- 4. Gimnasio estimulante
- 5. Sala cuna
- 6. Aula 2-3 años
- 7. Aula 4-5 años
- 15. Servicios
- 16. Aula jardín
- 17. Salón de música

2. COMPLEMENTARIO

- 2. Enfe. - Nutr. - Psic
- 8. Comedor
- 9. Almacenamiento
- 10. Servicios
- 20. Terraza
- 12. Servicios generales

1. PEDAGÓGICO

- 3. Salón Polivalente
- 4. Gimnasio estimulante
- 5. Sala cuna
- 6. Aula 2-3 años
- 7. Aula 4-5 años
- 14. Ludoteca
- 15. Servicios
- 16. Aula jardín
- 17. Salón de música

1. COMPLEMENTARIO

- 1. Administración CDI
- 2. Enfe. - Nutr. - Psic
- 8. Comedor
- 9. Almacenamiento
- 10. Servicios
- 11. Salón experimental
- 12. Servicios generales
- 13. Lockers
- 18. Salón de maternidad
- 19. Salón social

0. PLANTA PÚBLICA

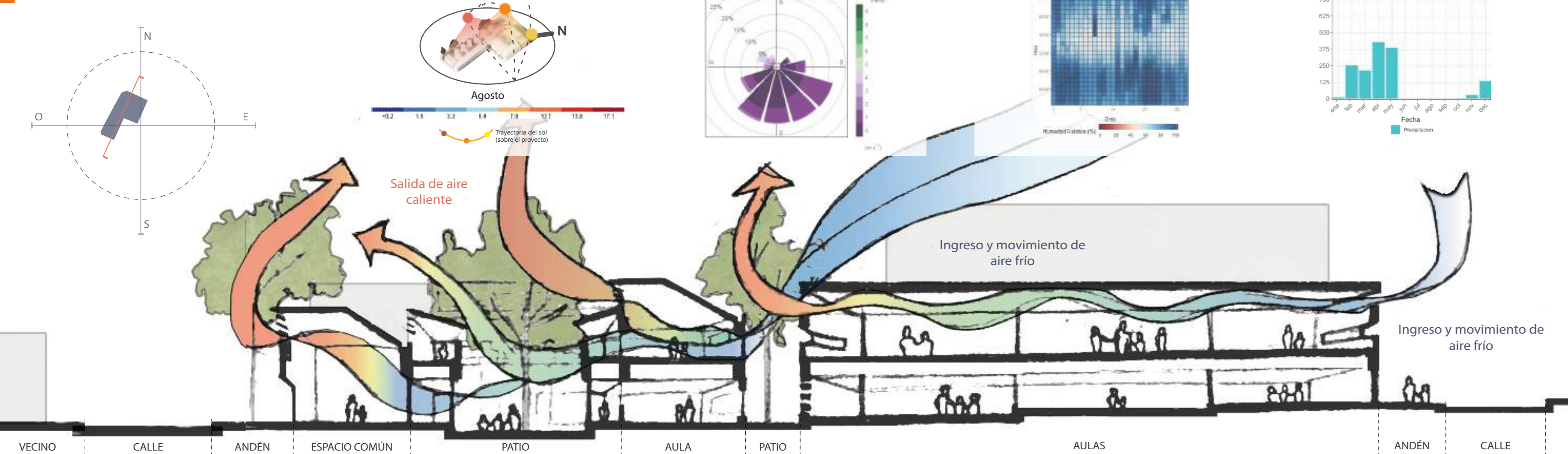
- 0.3. Patios CDI Integral FIS
- 0.2. Patio central y conexión con jardín
- 0.1. Espacio público y acceso

**PLANTA DE PRIMER PISO
ESC. 1.250**

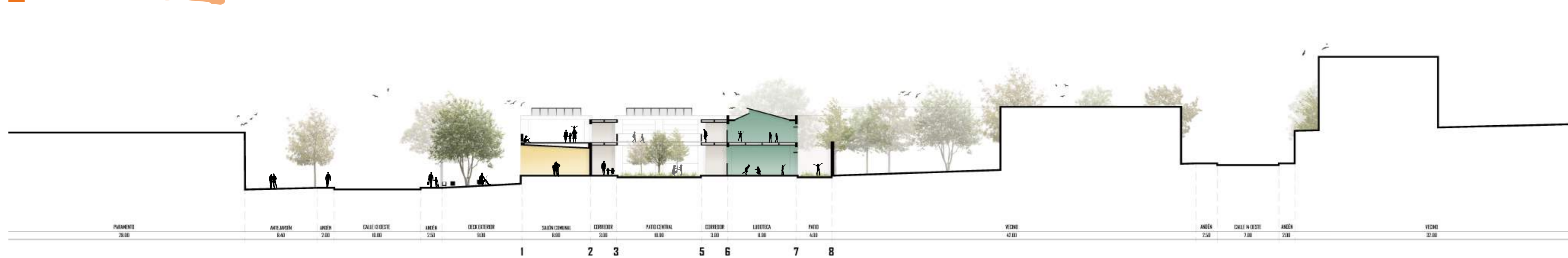


- 1. Oficinas
- 2. Enfermería
- 3. Salón polivalente
- 4. Gimnasio
- 5. Sala cuna
- 6. Salón de 2-3 años
- 7. Salón de 4-5 años
- 8. Comedor
- 9. Cocina
- 10. Almacén alimentos
- 11. Depósito
- 12. Zona de lavado
- 13. Baños CDI
- 14. Salón experimental
- 15. Bodega
- 16. Casilleros
- 17. Baños visitantes
- 18. Ludoteca
- 19. Baños jardín
- 20. Aula 1 jardín
- 21. Aula 2 jardín
- 22. Salón musical
- 23. Salón de arte
- 24. Sala de lactancia
- 25. Espacio común
- 26. Patio principal

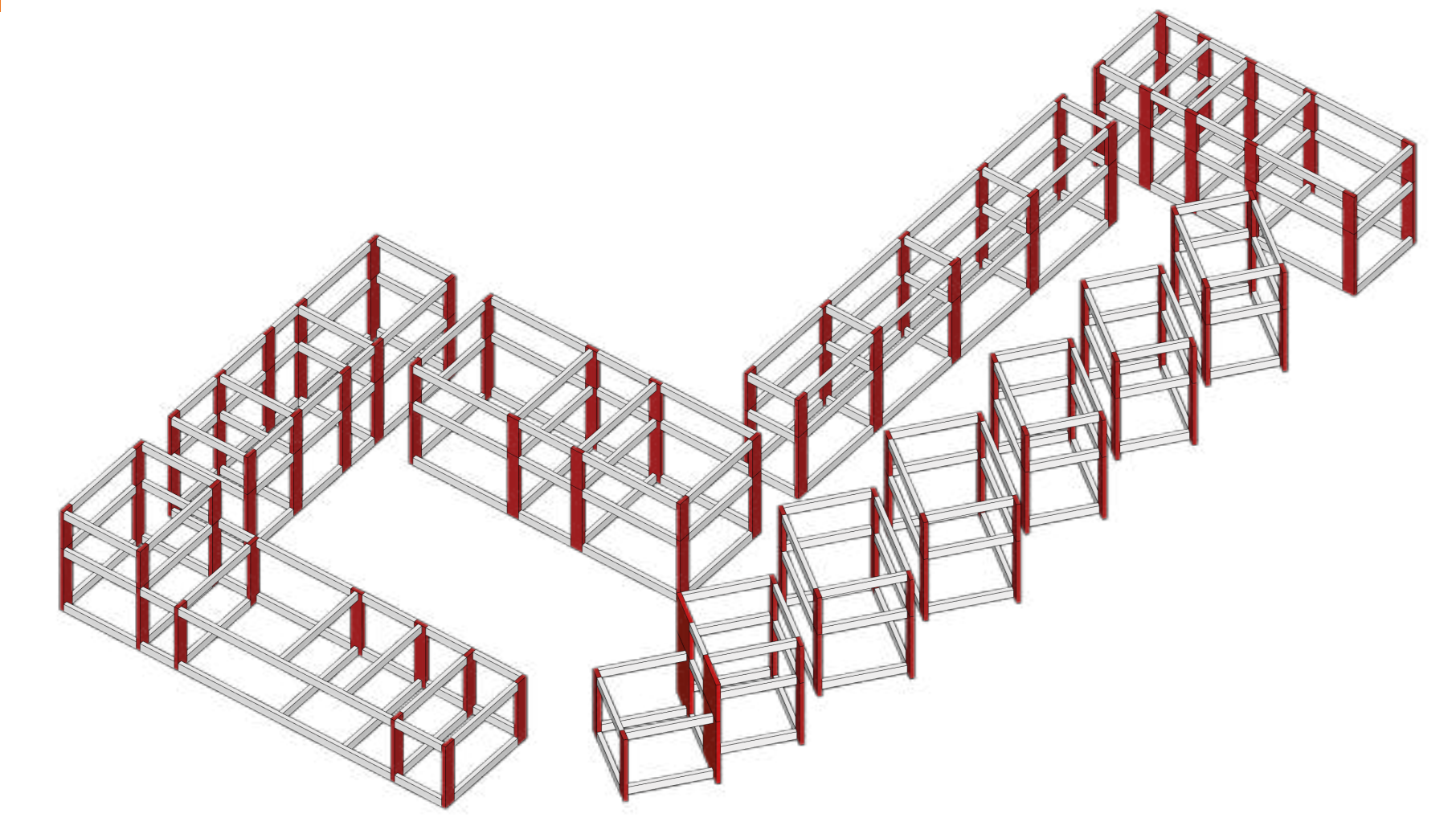
**ANÁLISIS BIOCLIMÁTICO
Escala de sector**



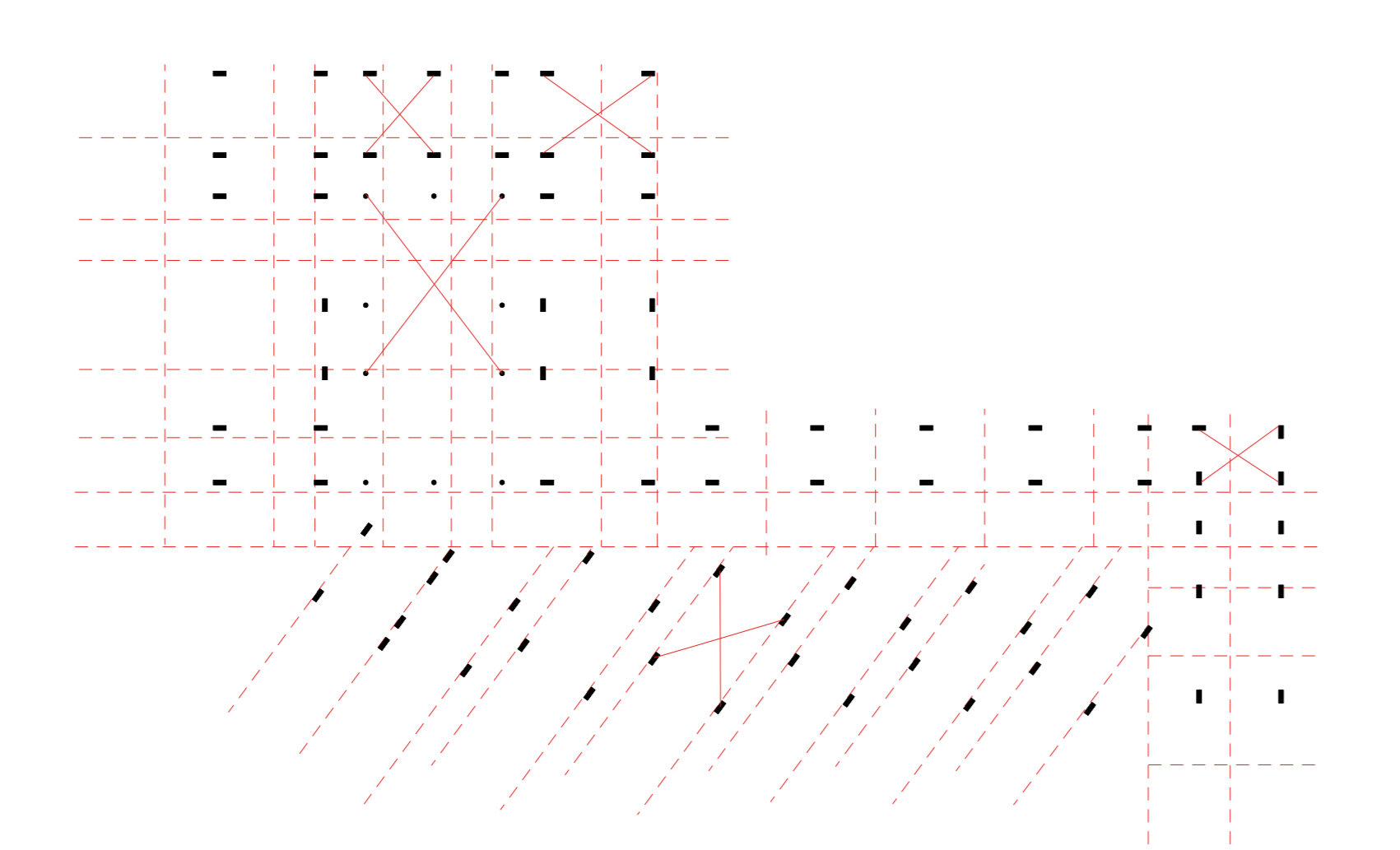
**SECCIÓN 2
ESC. 1.250**



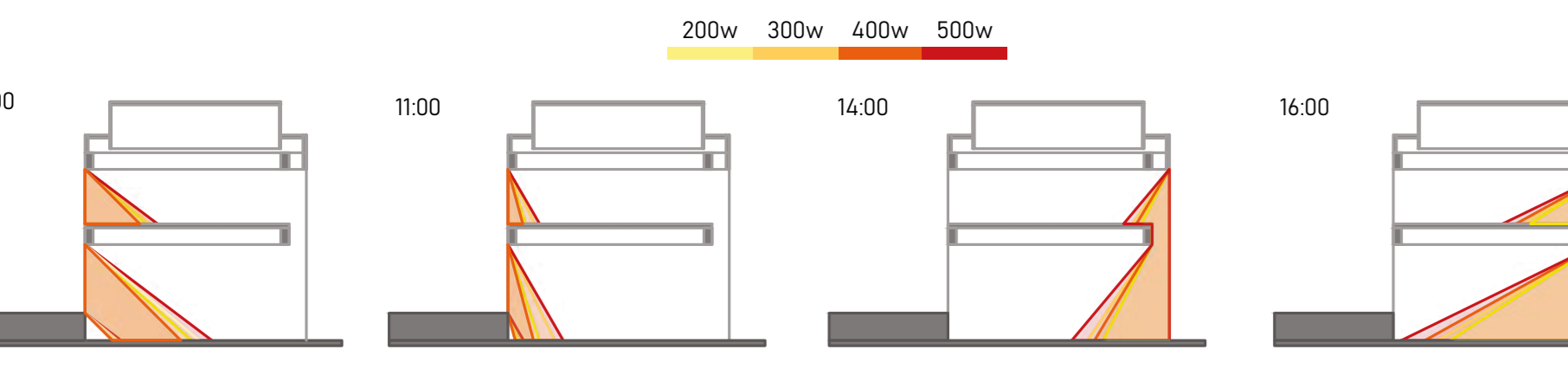
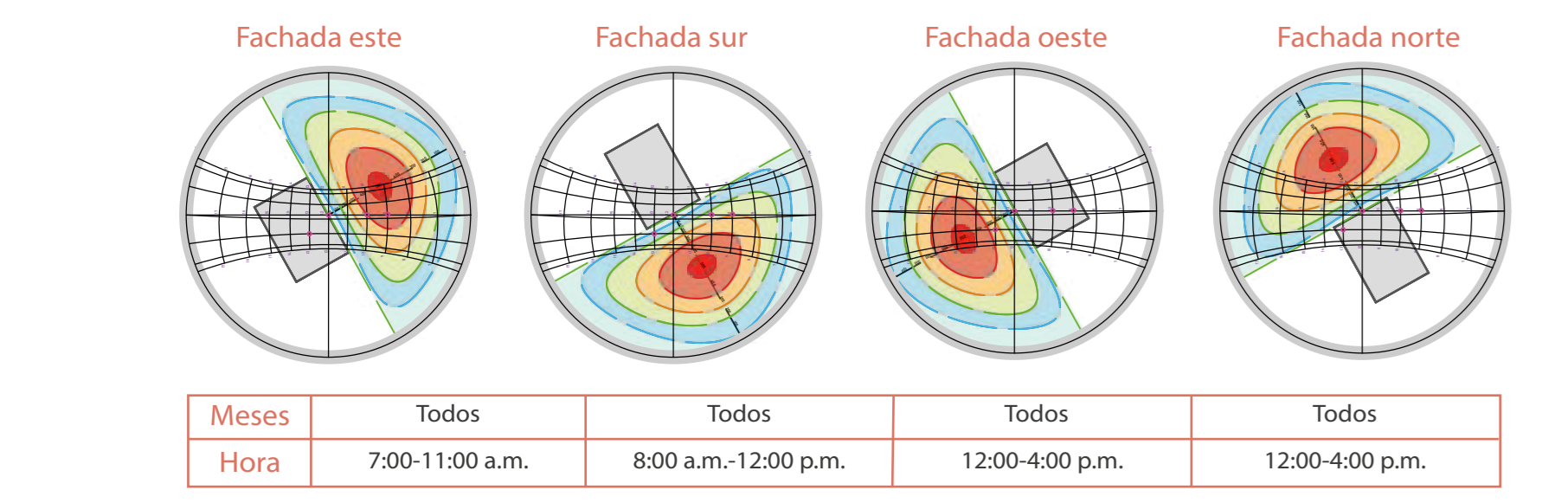
SISTEMA ESTRUCTURAL



PISO 1 NIVEL +1.50



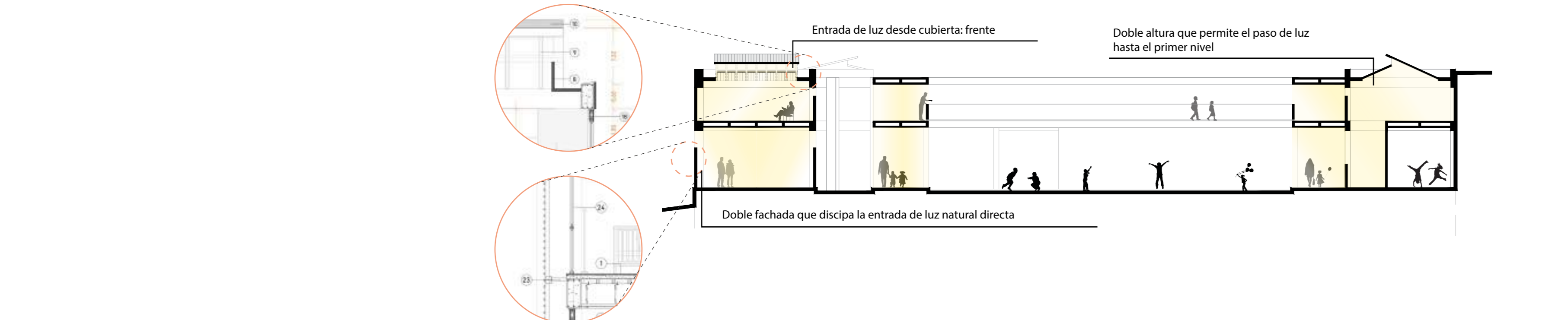
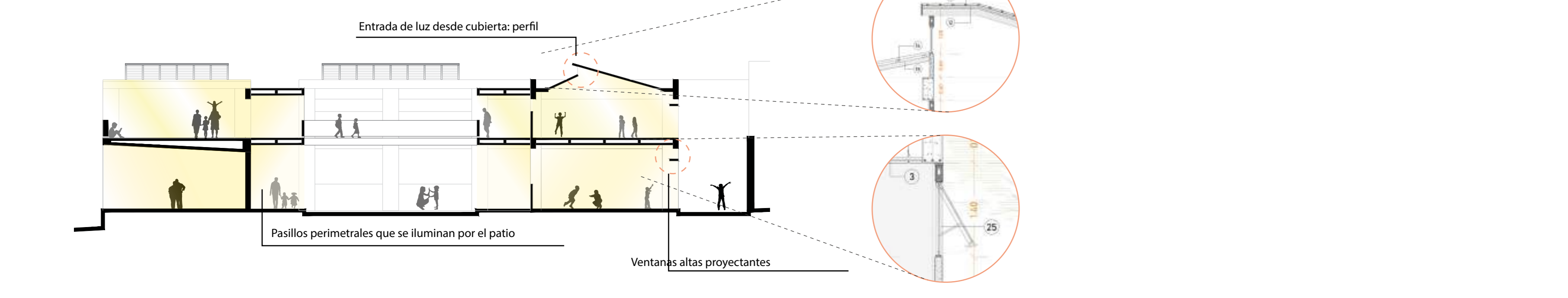
Asoleamiento
Incidencia solar sobre fachadas abiertas



Angulo:	Angulo:	Angulo:	Angulo:
Marzo: 41° Junio: 40° Septiembre: 45° Diciembre: 37°	Marzo: 71° Junio: 64° Septiembre: 75° Diciembre: 60°	Marzo: 63° Junio: 56° Septiembre: 60° Diciembre: 50°	Marzo: 33° Junio: 30° Septiembre: 29° Diciembre: 26°

Renovaciones de aire	Renovaciones de aire	Renovaciones de aire
Velocidad promedio del viento: 0.2m/s Edificiencia: 37.42% Volumen del piso tipo: 40m3 Área de ingreso de aire: 74.9m2	Velocidad promedio del viento: 0.2m/s Edificiencia: 42.71% Volumen del piso tipo: 124m3 Área de ingreso de aire: 93.98m2	Velocidad promedio del viento: 0.2m/s Edificiencia: 46.56% Volumen del piso tipo: 55m3 Área de ingreso de aire: 95m2
Número de renovaciones: 40 = 32 renovaciones en aulas	Número de renovaciones: 124 = 23 renovaciones en salón común	Número de renovaciones: 55 = 57 renovaciones en gimnasio

Iluminación natural
Entrada y salida de Aire

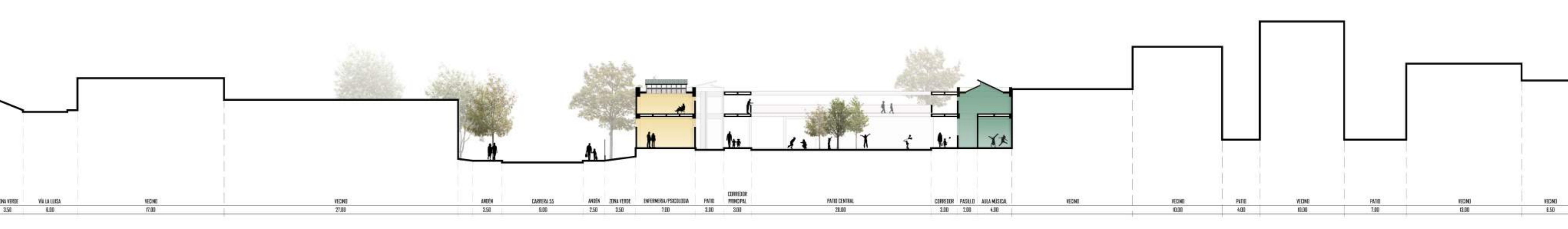


PLANTA SEGUNDO PISO

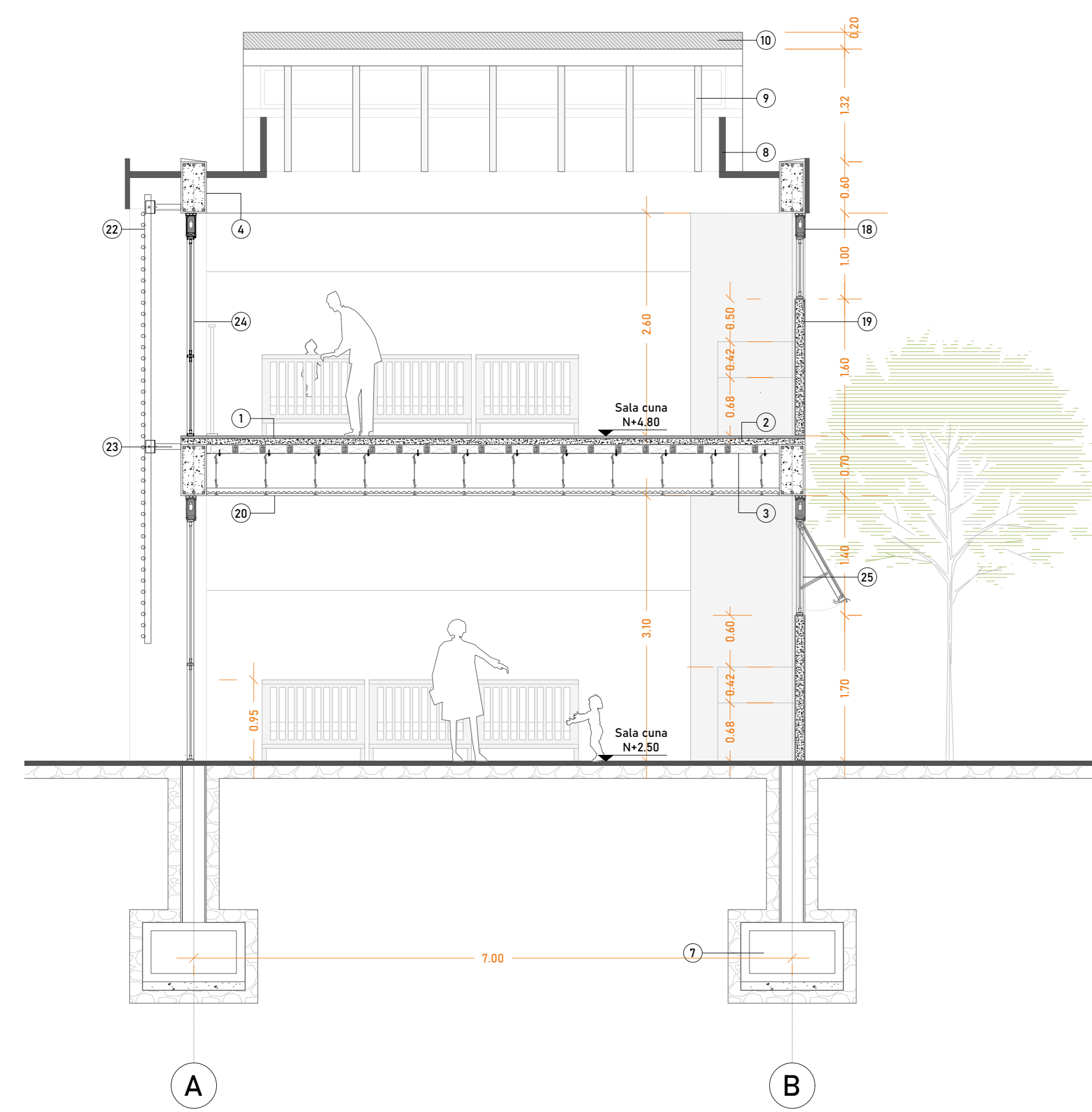


- 1 Psico. y nutri.
- 2 Salón polivalente
- 3 Gimnasio
- 4 Sala cuna
- 5 Salón de 2-3 años
- 6 Salón de 4-5 años
- 7 Comedor
- 8 Sala de docentes
- 9 Baños CDI
- 10 Terraza
- 11 Bodega
- 12 Casilleros
- 13 Baños jardín
- 14 Aula 3 jardín
- 15 Aula 4 jardín
- 16 Aula 5 jardín
- 17 Salón de arte
- 18 Salón de arte
- 19 Aula 6 jardín

SECCIÓN 3
ESC. 1.250



CORTE POR FACHADA 1
ESC. 1.250

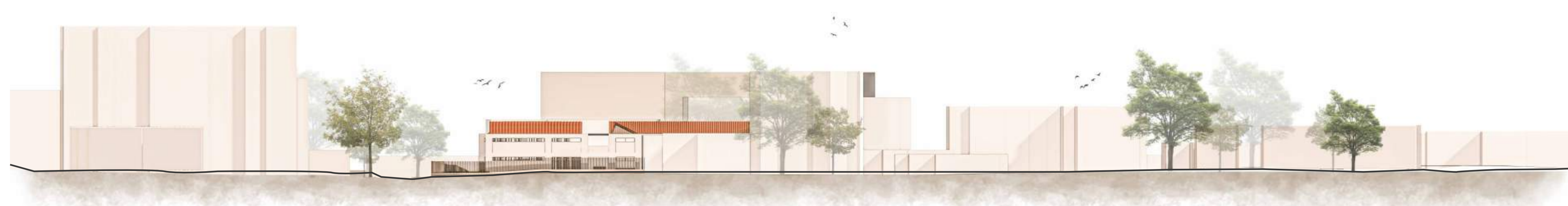


- 1 Piso de acabado
- 2 Losa de entrepiso de concreto
- 3 Losa aligerada con casetones
- 4 Viga de concreto
- 5 Viga canal de concreto
- 6 Columna de concreto
- 7 Zapatas de cimentación
- 8 Placa de cerramiento
- 9 Sistema de vigas de cubierta en madera
- 10 Cubierta en teja de barro
- 11 Rastrel de madera para teja
- 12 Aislante térmico
- 13 Lámina de impermeabilización
- 14 Viga de cubierta principal en madera
- 15 Viga de cubierta secundaria en madera
- 16 Sistema de amarre metálico
- 17 Lámina de policarbonato
- 18 Estribos en viga de concreto
- 19 Muro en concreto
- 20 Cielo falso
- 21 Barandilla en acero inoxidable
- 22 Quiebravista en aluminio
- 23 Anclaje quiebravista
- 24 Ventana corrediza vidrio templado y marco de aluminio
- 25 Ventana proyectante - vidrio templado y marco en aluminio

FACHADA NORTE



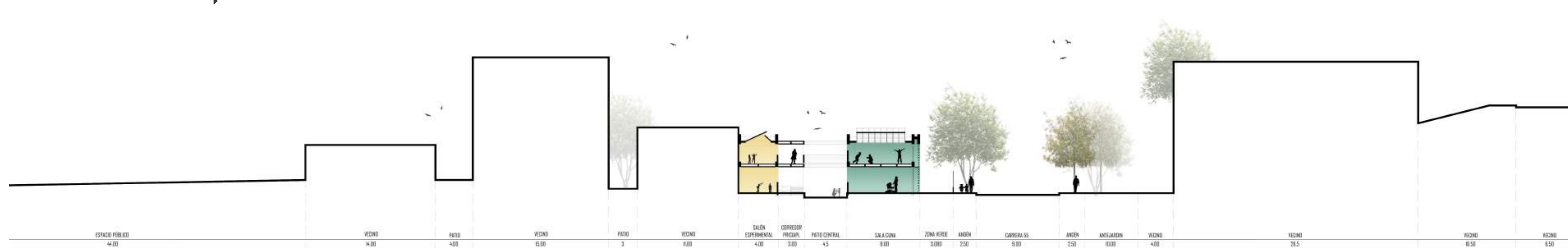
FACHADA SUR



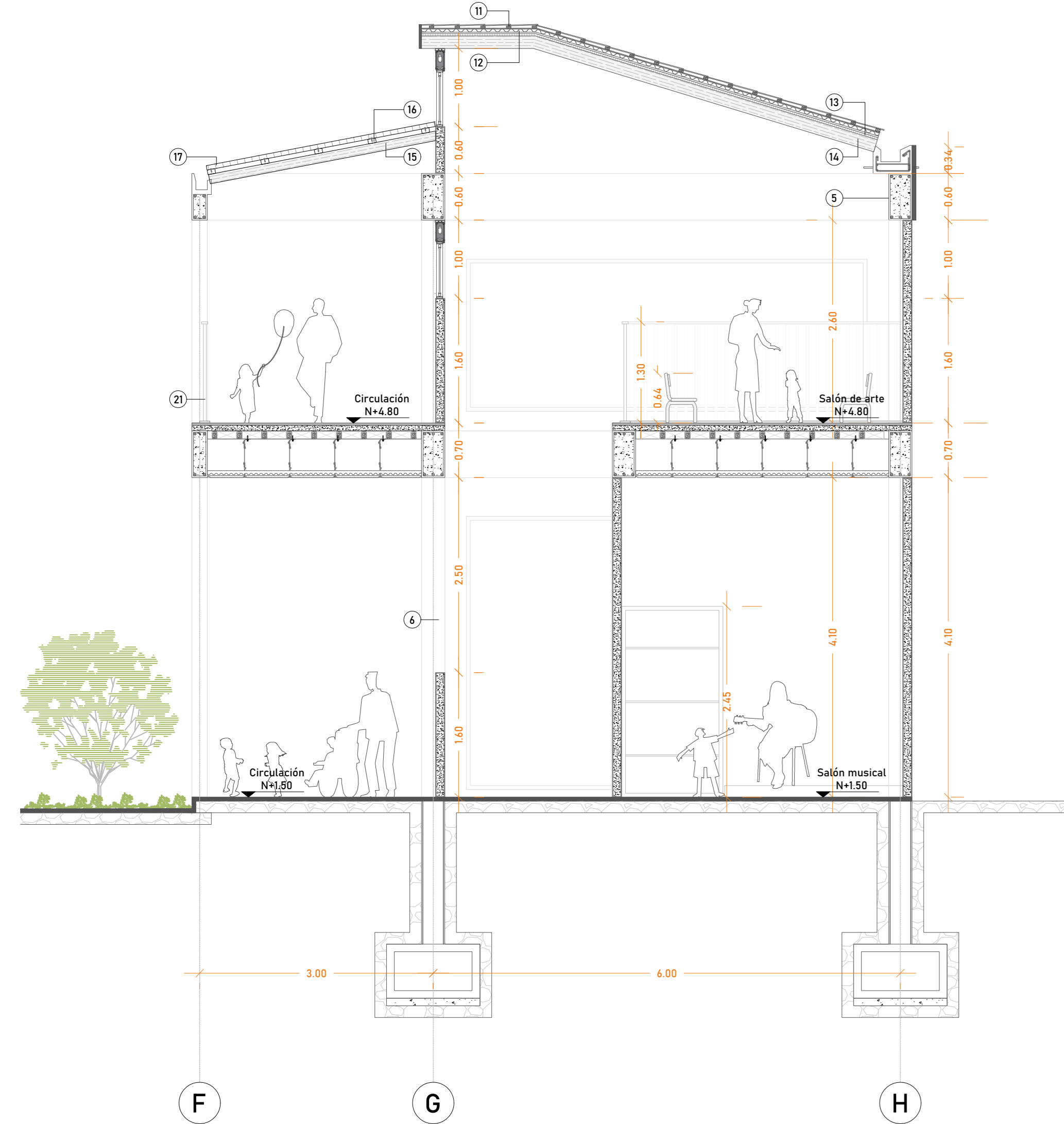
FACHADA OESTE



SECCIÓN 4
ESC. 1.250



CORTE POR FACHADA 1
ESC. 1.250



- 1 Piso de acabado
- 2 Losa de entrepiso de concreto
- 3 Losa aligerada con casetones
- 4 Viga de concreto
- 5 Viga canal de concreto
- 6 Columna de concreto
- 7 Zapatas de cimentación
- 8 Placa de cerramiento
- 9 Sistema de vigas de cubierta en madera
- 10 Cubierta en teja de barro
- 11 Rastrel de madera para teja
- 12 Aislante térmico
- 13 Lámina de impermeabilización
- 14 Viga de cubierta principal en madera
- 15 Viga de cubierta secundaria en madera
- 16 Sistema de amarre metálico
- 17 Lámina de policarbonato
- 18 Estribos en viga de concreto
- 19 Muro en concreto
- 20 Cielo falso
- 21 Barandilla en acero inoxidable
- 22 Quiebravista en aluminio
- 23 Anclaje quiebravista
- 24 Ventana corrediza vidrio templado y marco de aluminio
- 25 Ventana proyectante - vidrio templado y marco en aluminio

