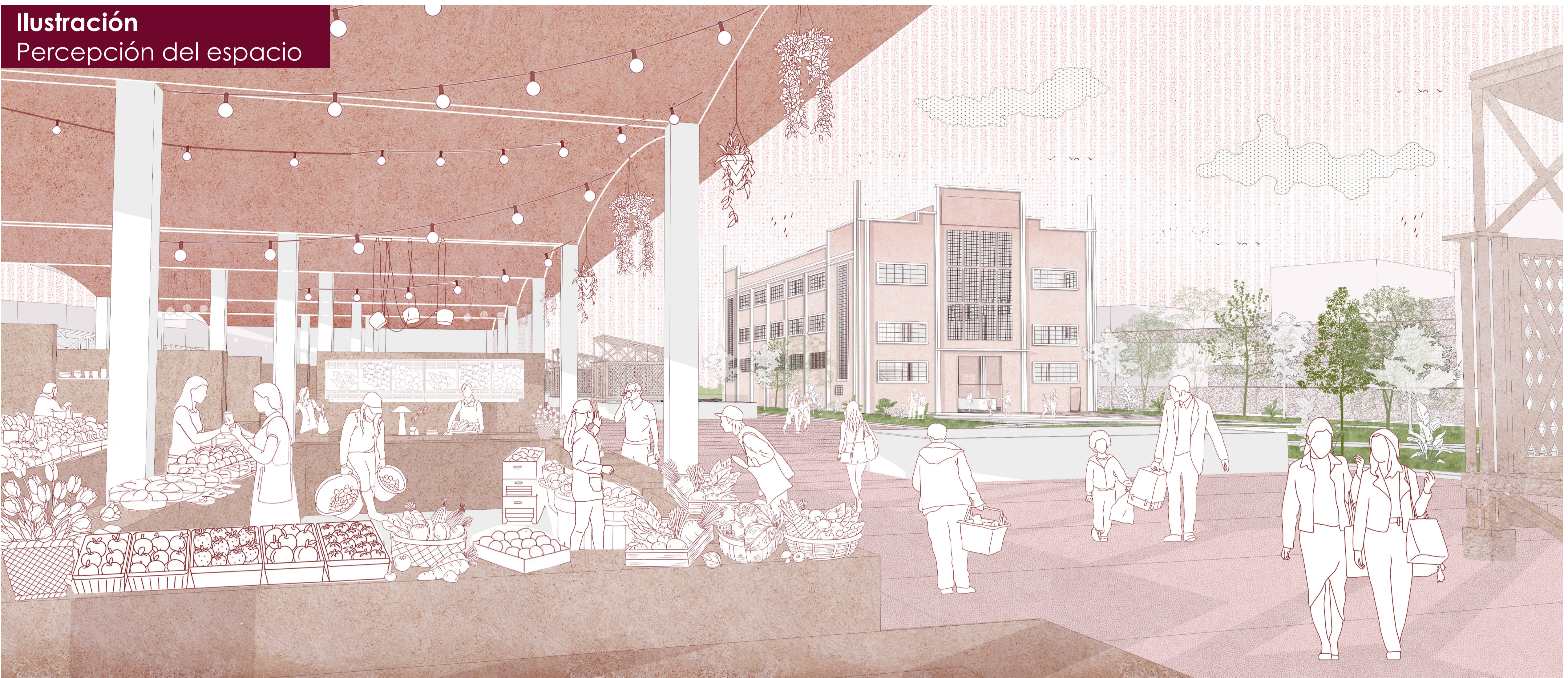




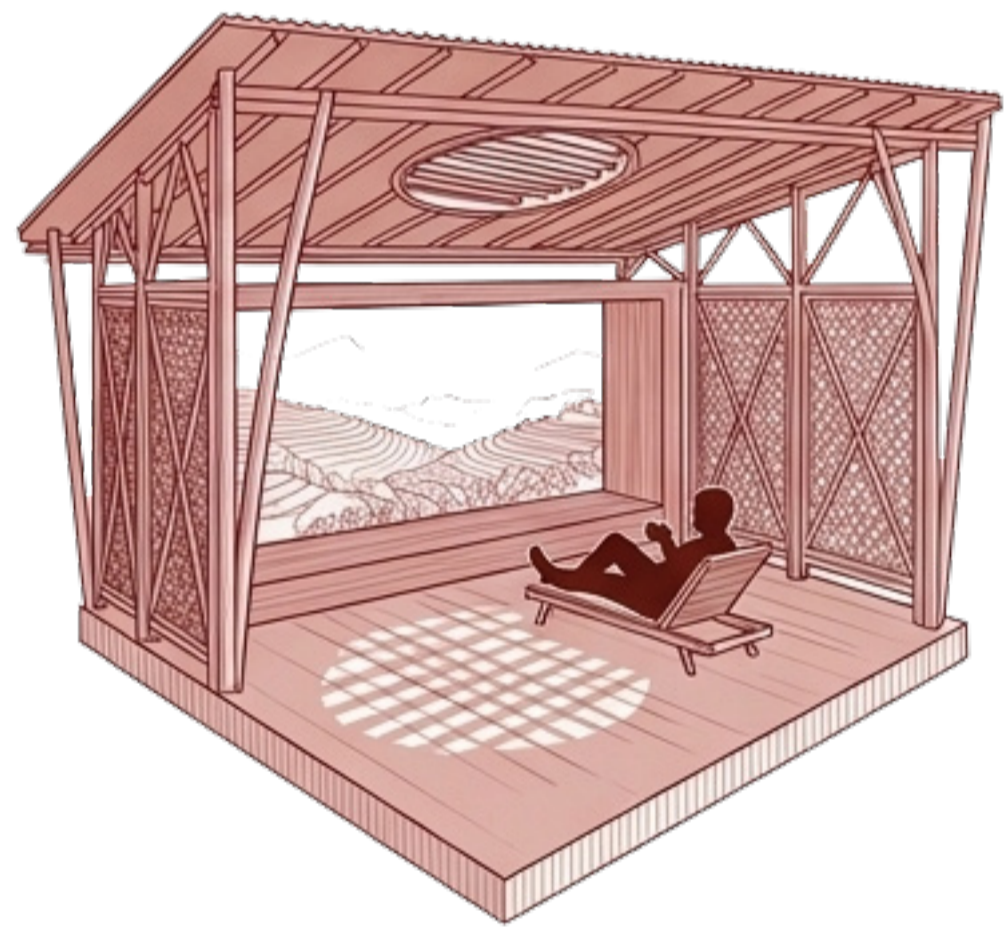
Ilustración
Percepción del espacio



EXPERIENCIA
Inmersiva

Los módulos sensoriales se conciben como una serie de dispositivos arquitectónicos insertos a lo largo de la promenade, cuya finalidad no es únicamente albergar una función, sino construir una experiencia progresiva a través de los cinco sentidos. Cada módulo, a partir de una base replicable, se adapta mediante variaciones espaciales, materiales y ambientales que intensifican una percepción específica.

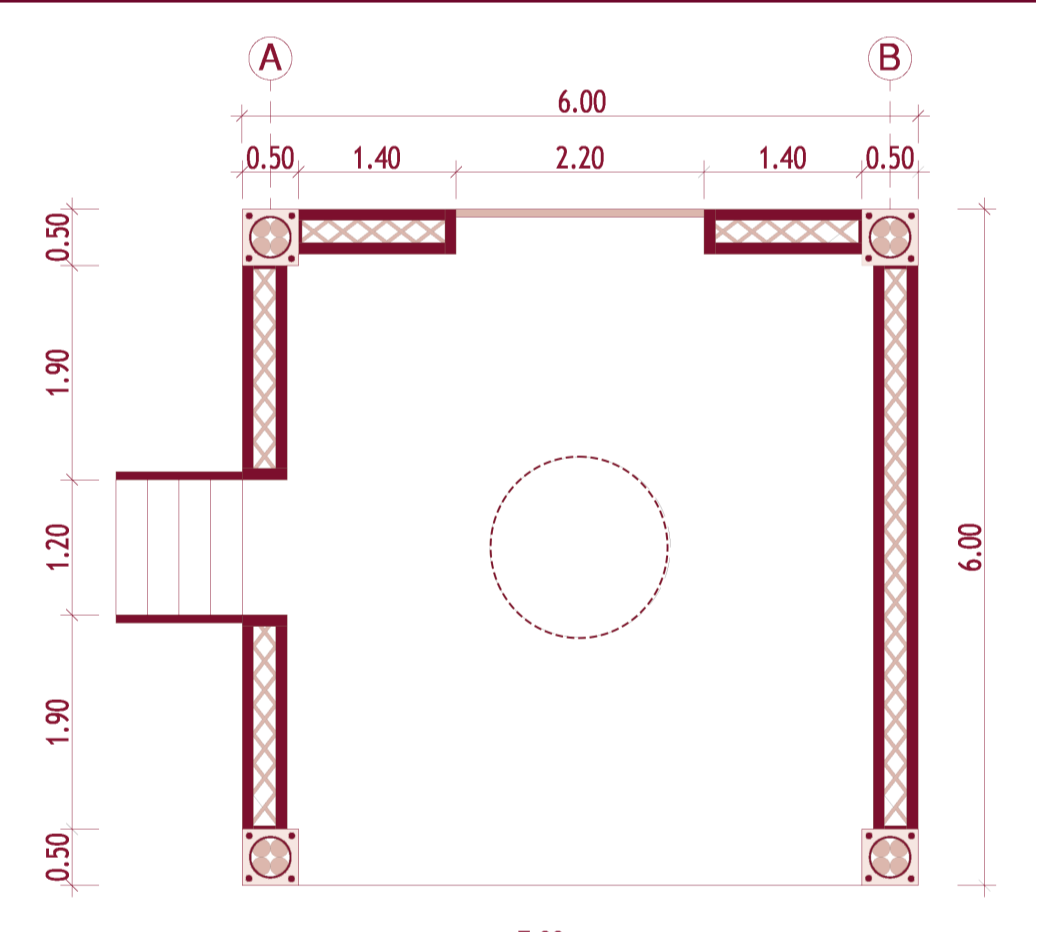
01 VISTA - EL MÓDULO COMO LENTE



02 OÍDO - EL MÓDULO COMO INSTRUMENTO



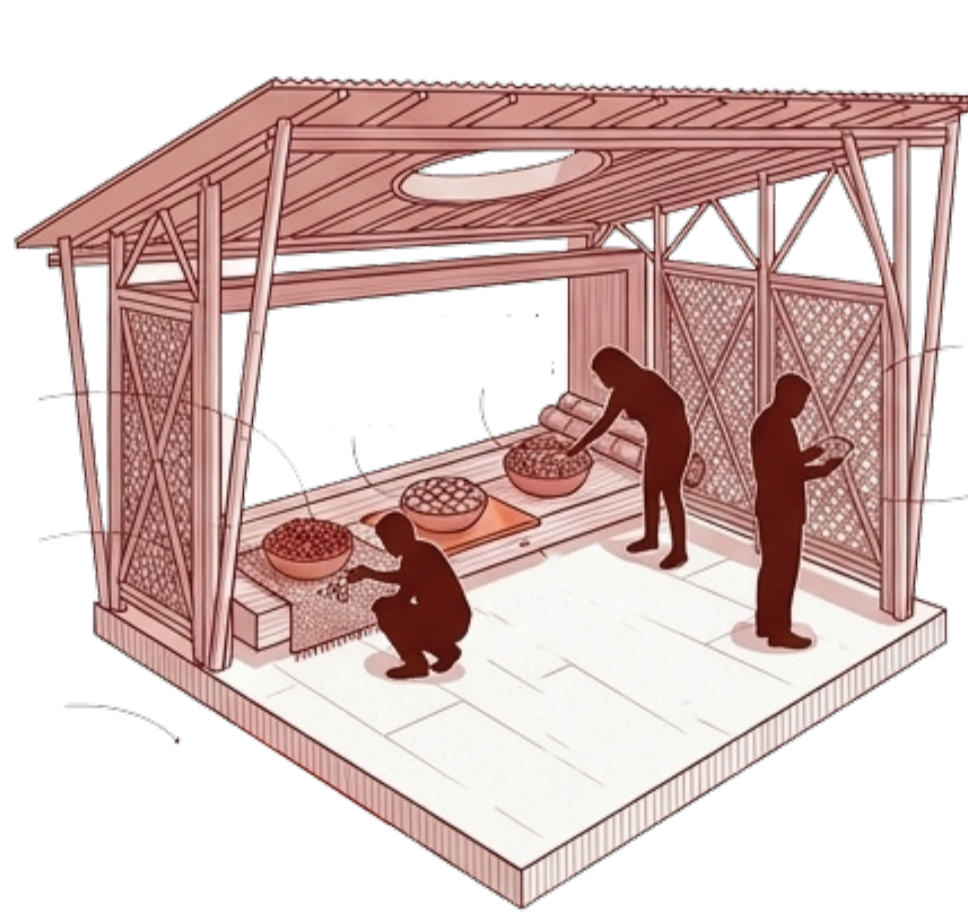
PLANTA - MÓDULO SENSORIAL



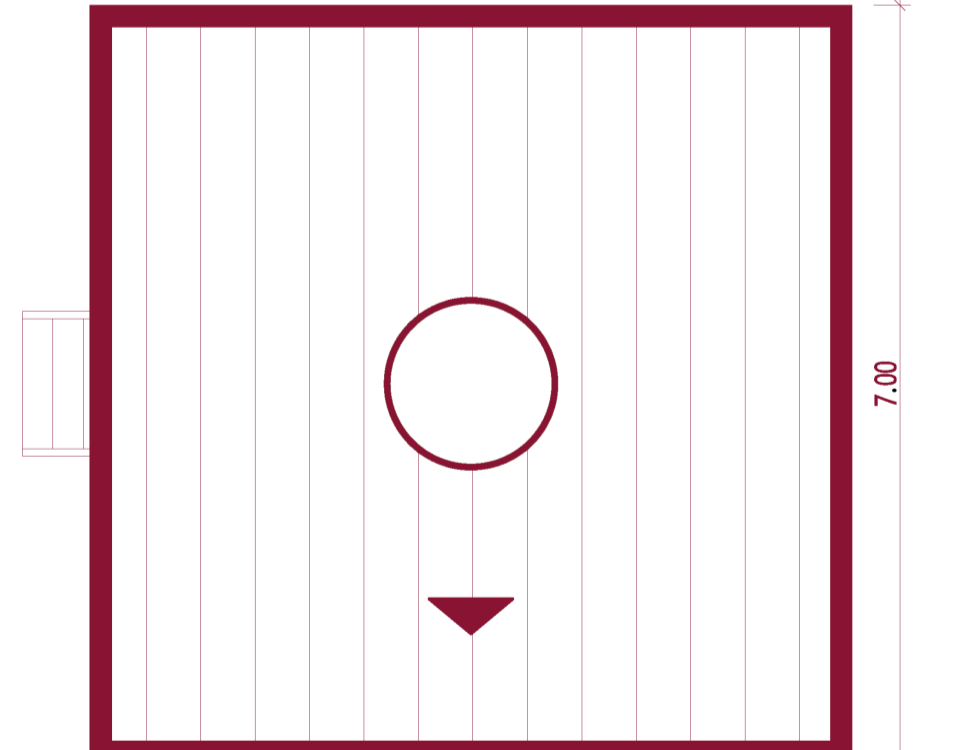
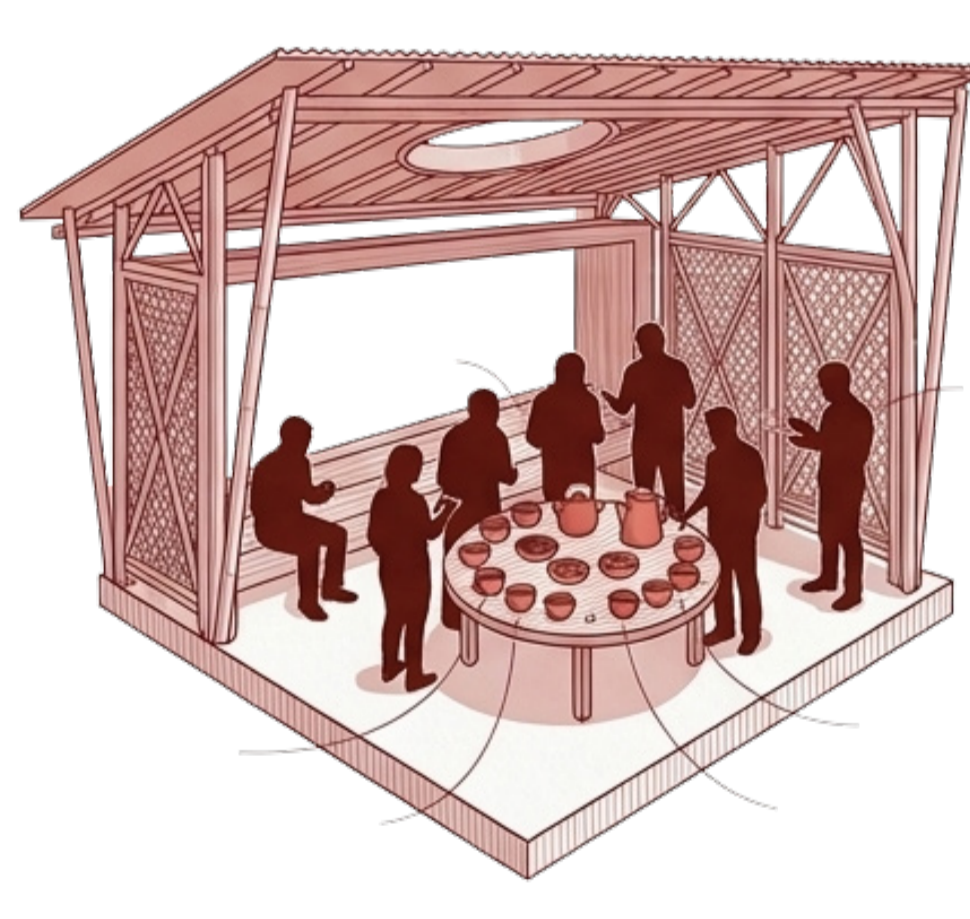
03 OLFATO - EL MÓDULO COMO DIFUSOR



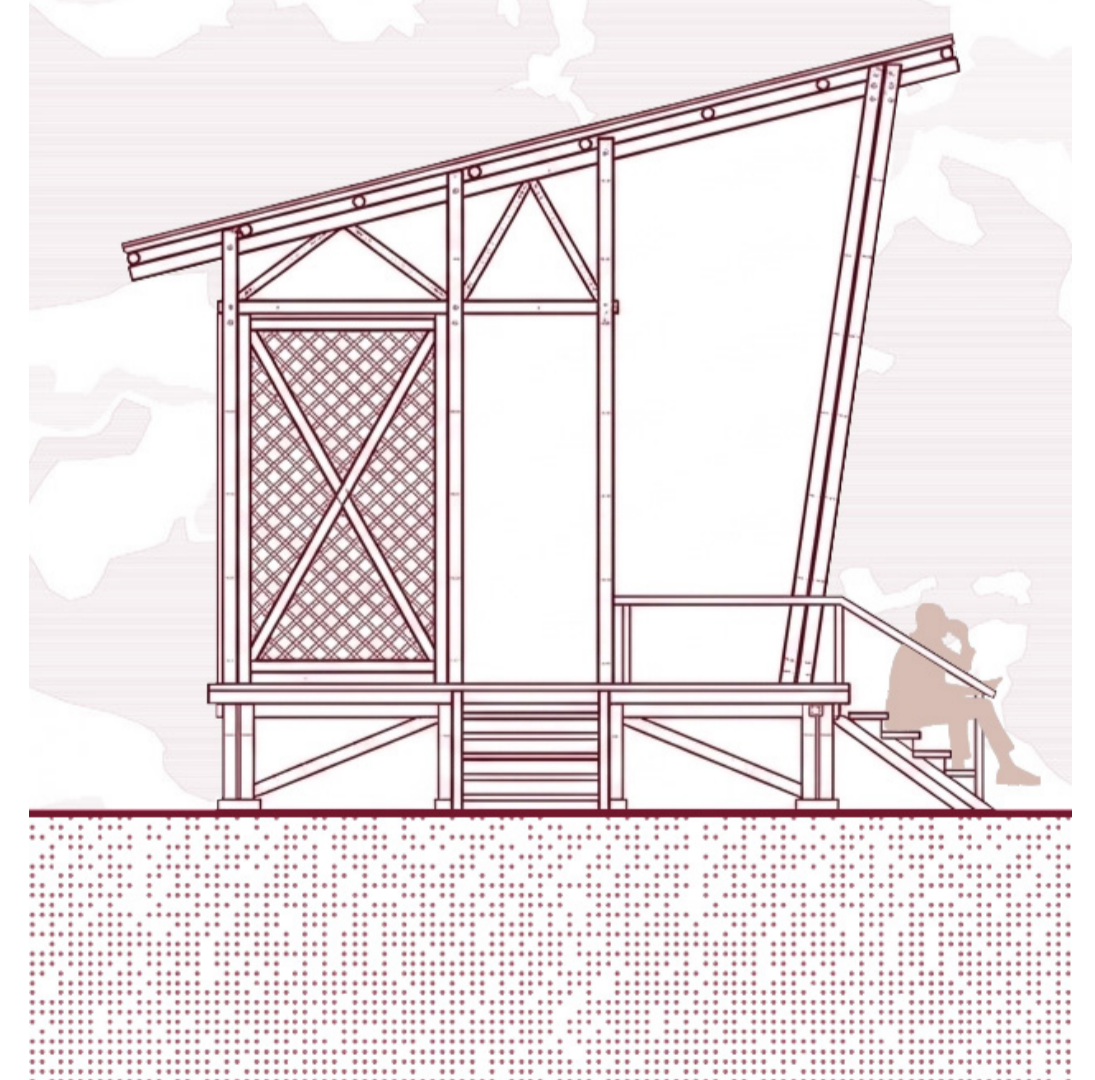
04 TACTO - EL MÓDULO COMO CONTENEDOR



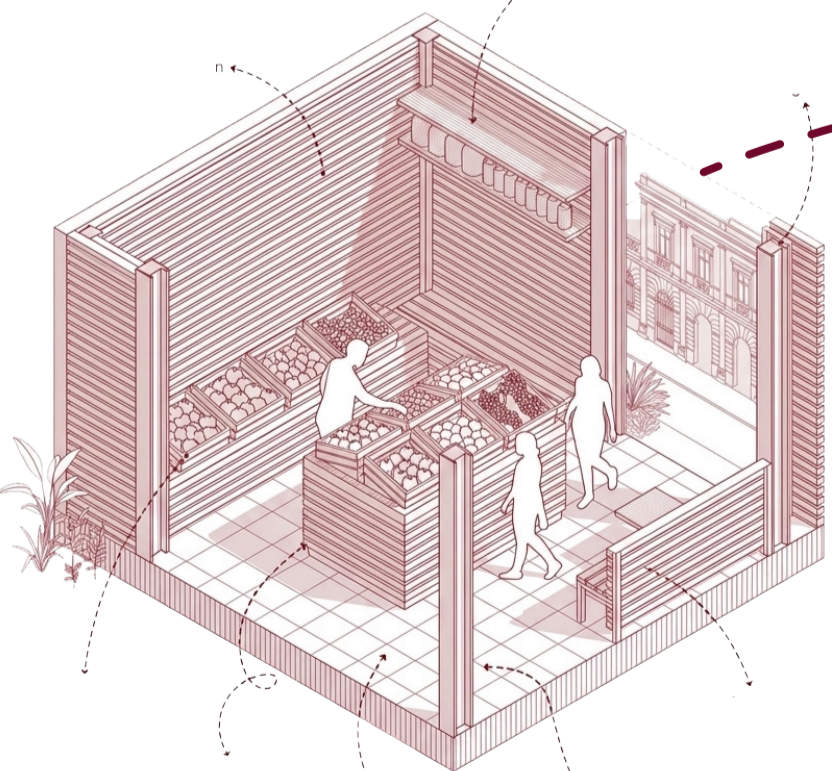
05 GUSTO - EL MÓDULO COMO RITUAL



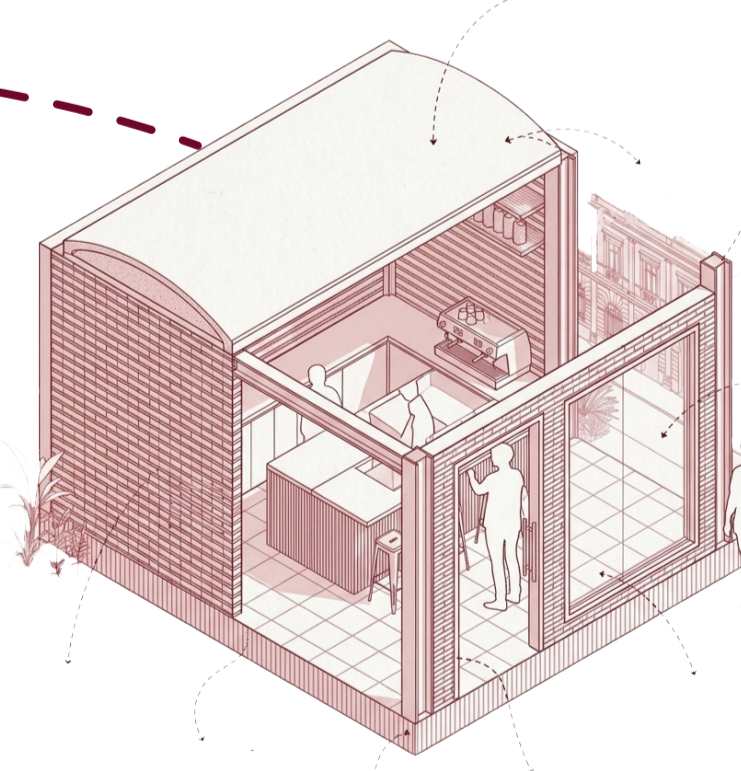
ALZADO - MÓDULO SENSORIAL



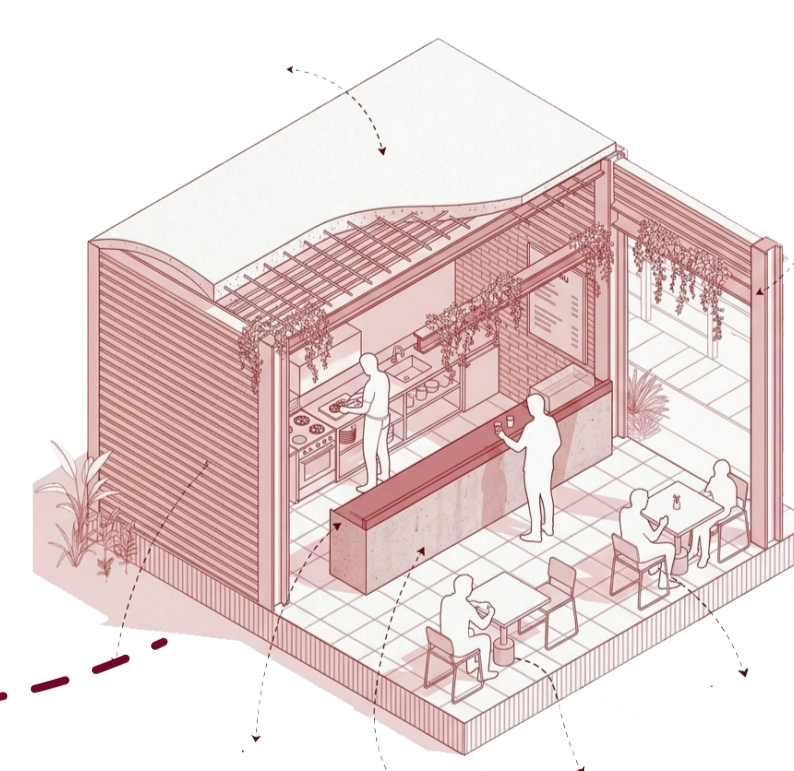
01 MÓDULO - MERCADO GASTRONÓMICO



02 MÓDULO - COMERCIAL



03 MÓDULO - RESTAURANTES



SECCIÓN 3
1:250

