



CENTRO DE CAPACITACIONES ARTISTICAS
EN EL MUNICIPIO DE TANGUA, NARIÑO

CONTEXTO DEL SECTOR

LOCALIZACIÓN

Departamento de Nariño

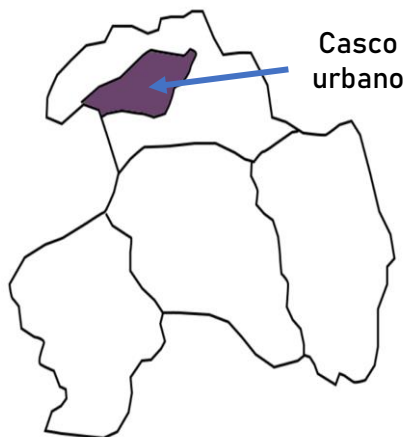


Municipio de Tangua

La población está conformada por el 76% de campesinos



Corregimiento Provenir



Casco urbano



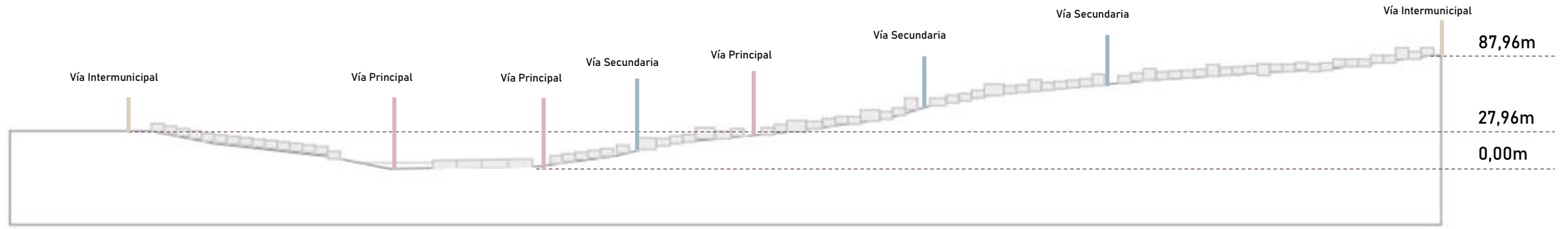
SISTEMA DE MOVILIDAD



Población:
Total: 9.629 hab.
Urbana: 2.328 hab.
Área: 239 km²



Perfil urbano



RELACION PERSONAL



Vía Intermunicipal

Coliseo

Cancha de Patinaje

Cancha de Futbol

Casa de la cultura

Plaza central

Iglesia

Área de Intervención

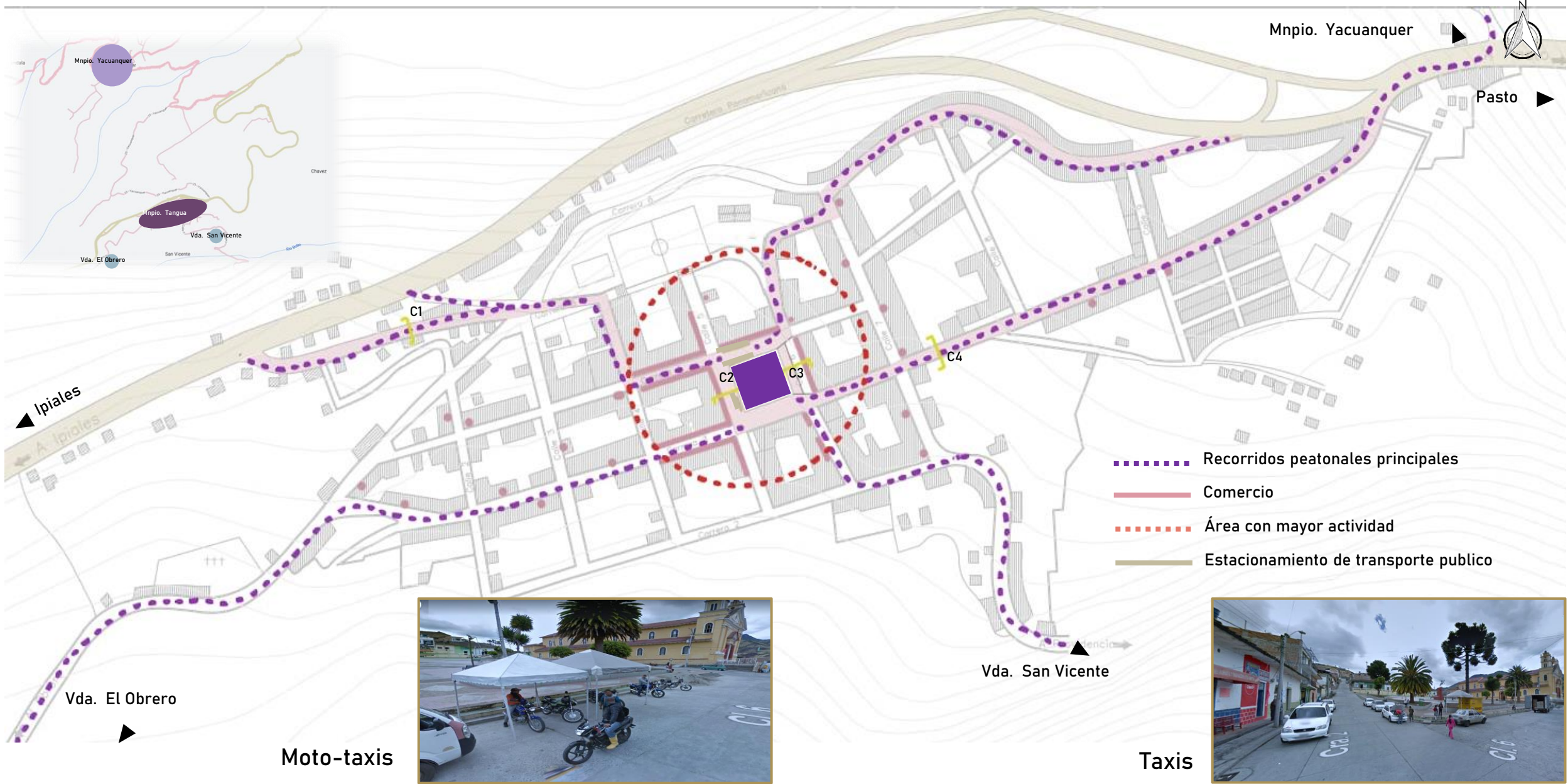
Vía Principal

Parque del Trigo y la Cebada

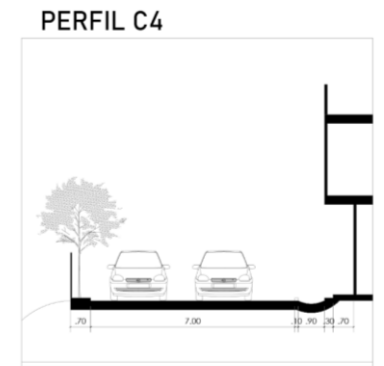
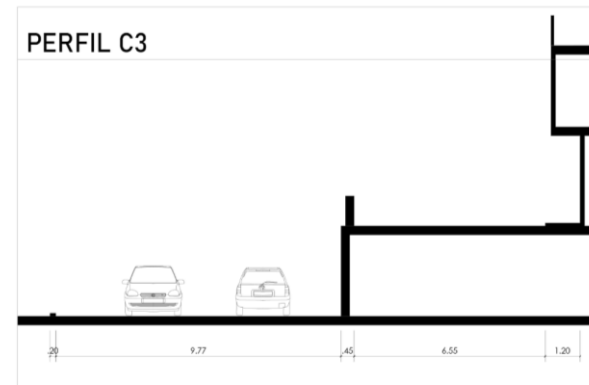
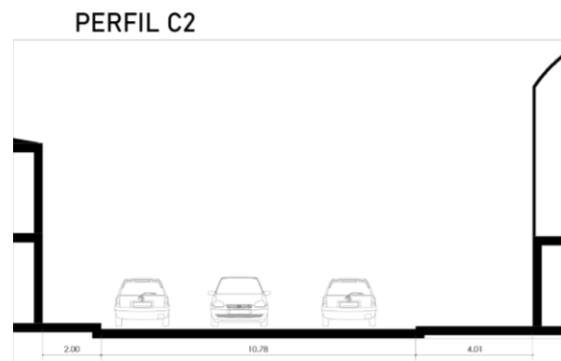
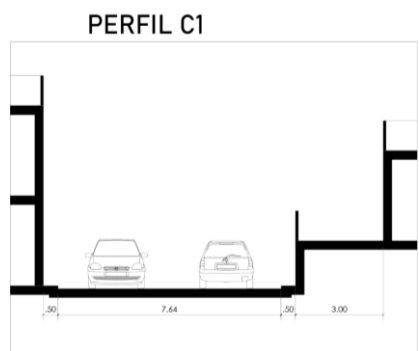
550m

PROBLEMATICAS DEL SECTOR

MOVILIDAD

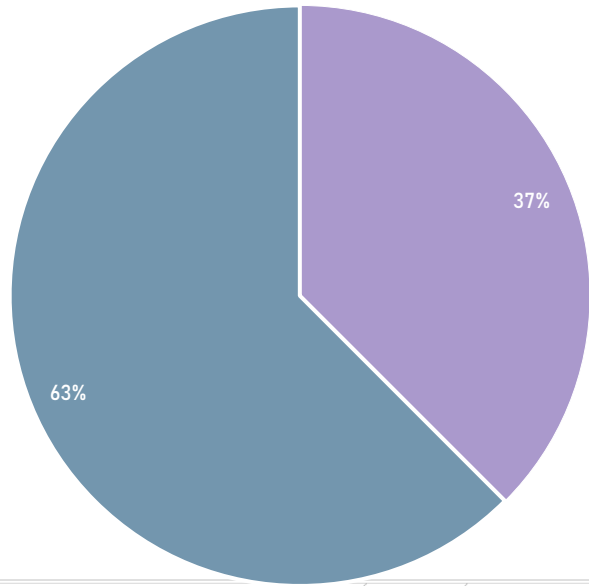


Perfiles viales



EQUIPAMIENTOS

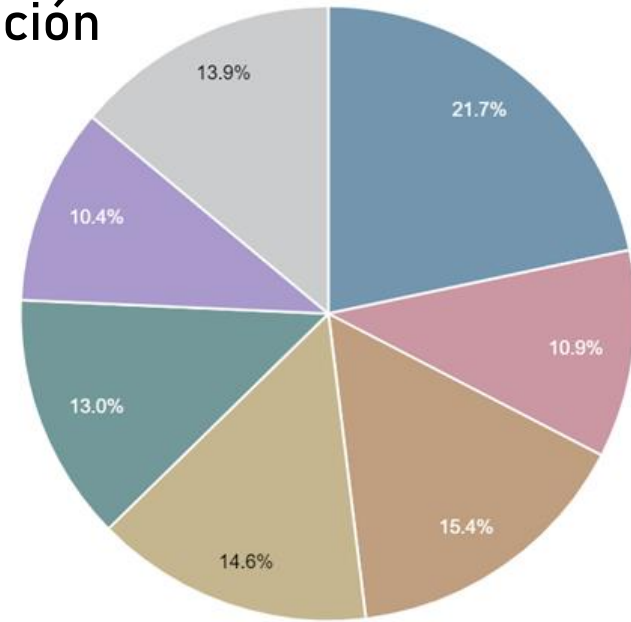
Profesiones



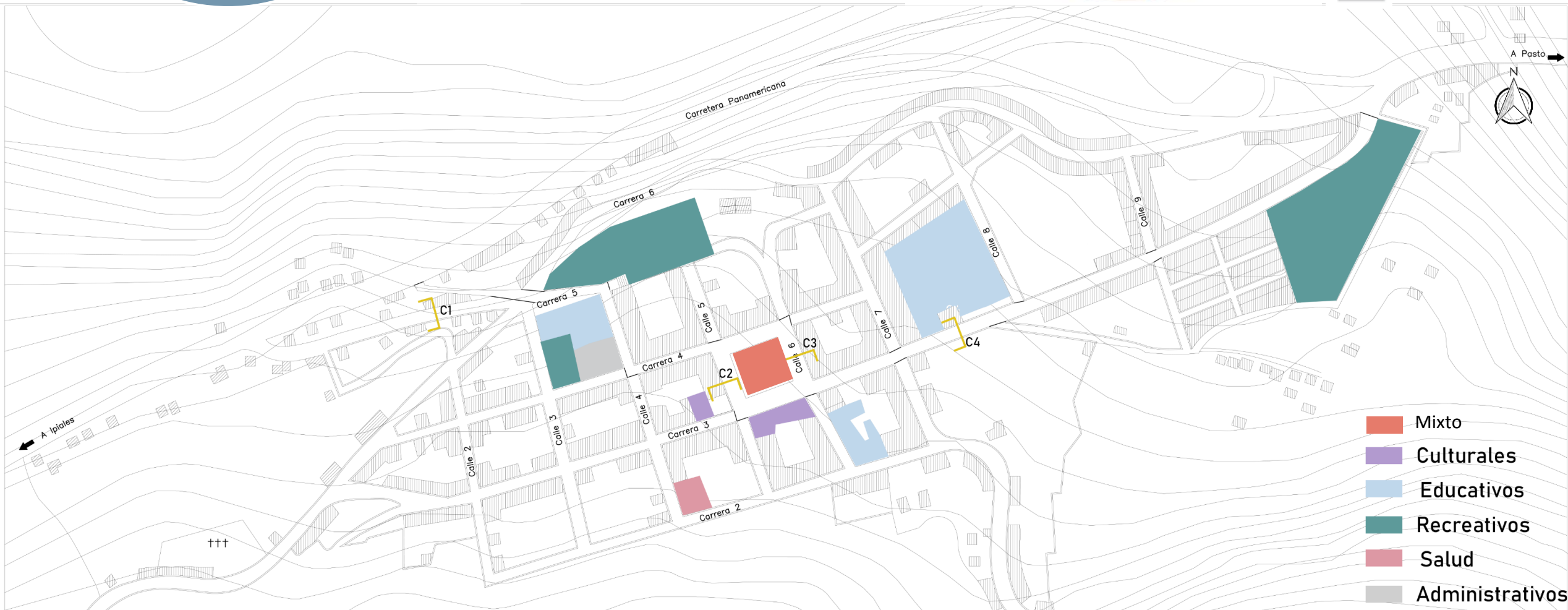
Los jóvenes entre 18 y 24 años se ven obligados a salir del pueblo para obtener formación profesional. Además, gran parte de ellos, tienen un favoritismo por las profesiones artística

- Artes
- Otras

Población



- Menores de 18 años
- 18 a 24 años
- 25 a 34 años
- 35 a 44 años
- 45 a 54 años
- 55 a 64 años
- 65 años o mas

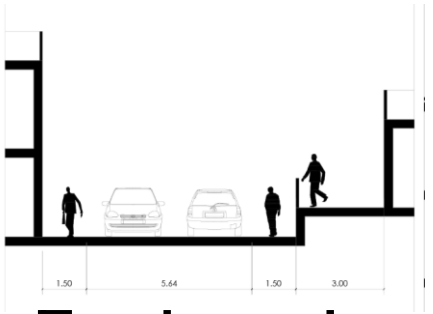


- Mixto
- Culturales
- Educativos
- Recreativos
- Salud
- Administrativos

PROPUESTA URBANA

Movilidad

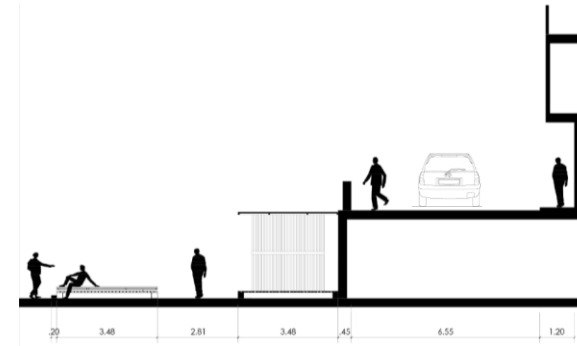
Perfil C1 – Vía compartida



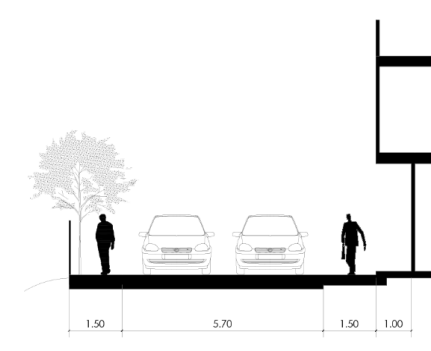
Perfil C2 – Vía compartida



Perfil C3 – Vía peatonal

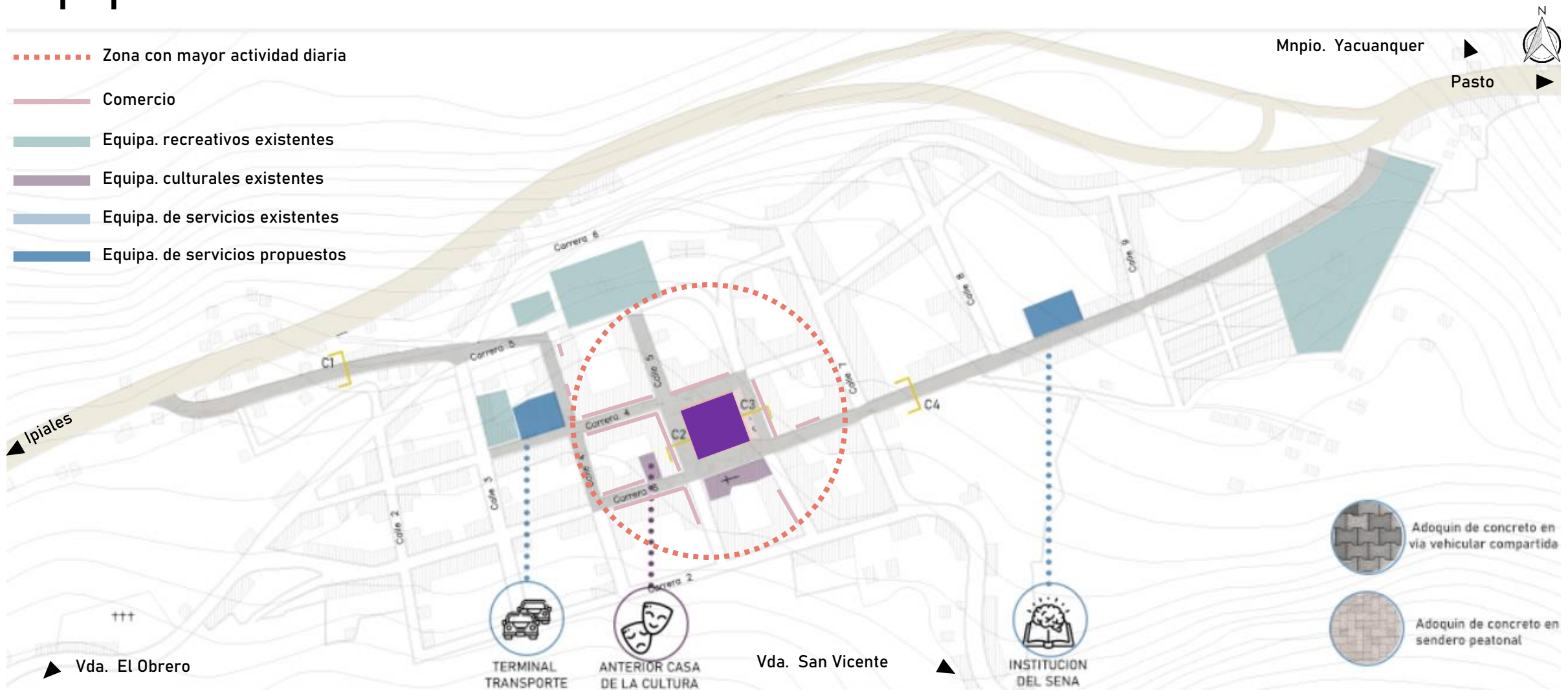


Perfil C4 – Vía compartida



Equipamientos

- ⋯ Zona con mayor actividad diaria
- Comercio
- Equipa. recreativos existentes
- Equipa. culturales existentes
- Equipa. de servicios existentes
- Equipa. de servicios propuestos



- Adoquin de concreto en vía vehicular compartida
- Adoquin de concreto en sendero peatonal

POTENCIALIDADES DEL SECTOR

CUALIDADES DE LAS PERSONAS

Músicos

Participar en la música se convirtió en una tradición que se pasó de generación en generación.



Artistas

Realizar obras artísticas se convirtió en una pasión para los jóvenes de esta generación.



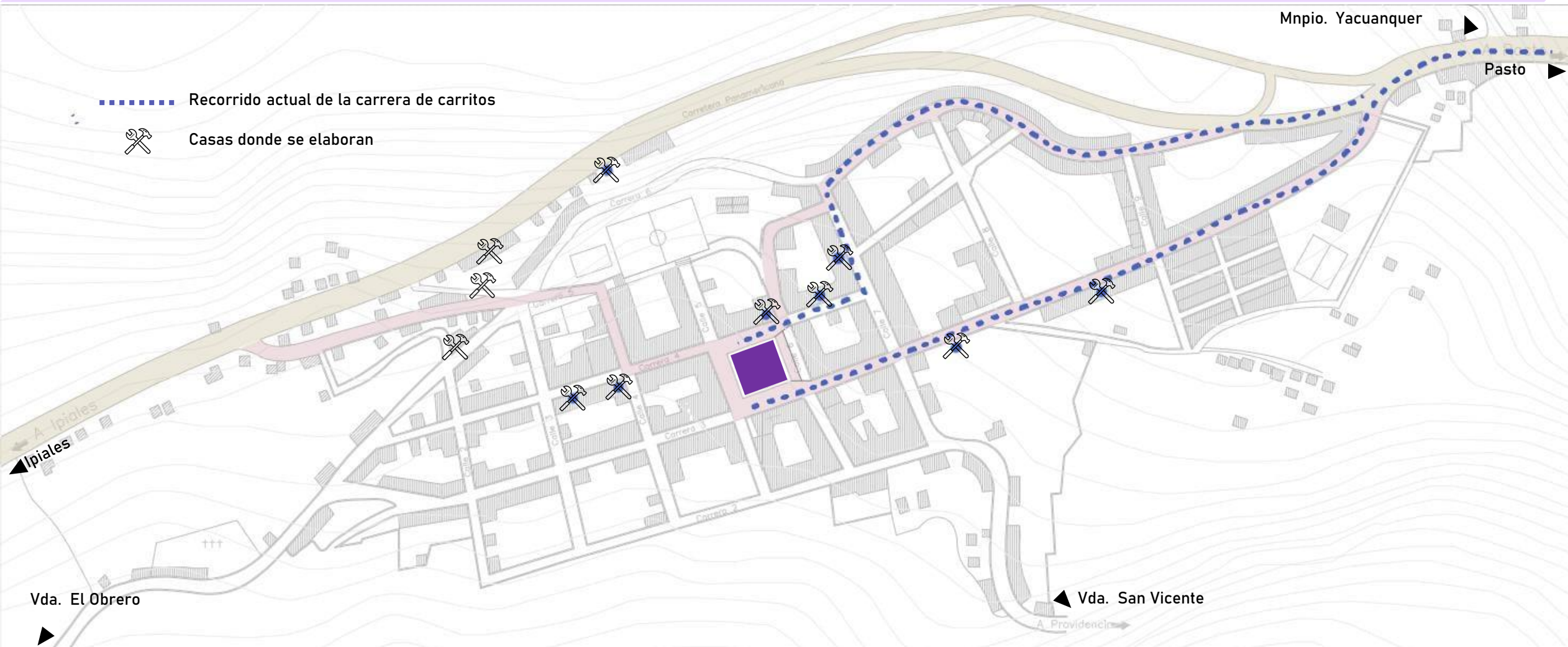
2014



CUALIDADES DEL SECTOR – Carritos de madera



CUALIDADES DEL SECTOR – Carritos de madera



CUALIDADES DEL SECTOR – Carrozas



1998



2023/1

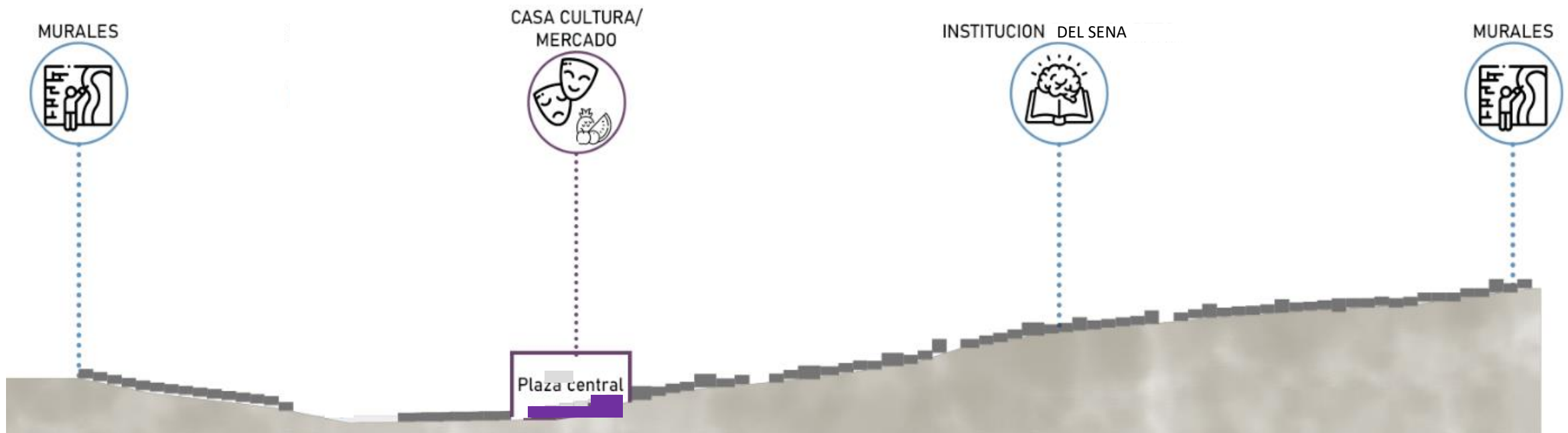
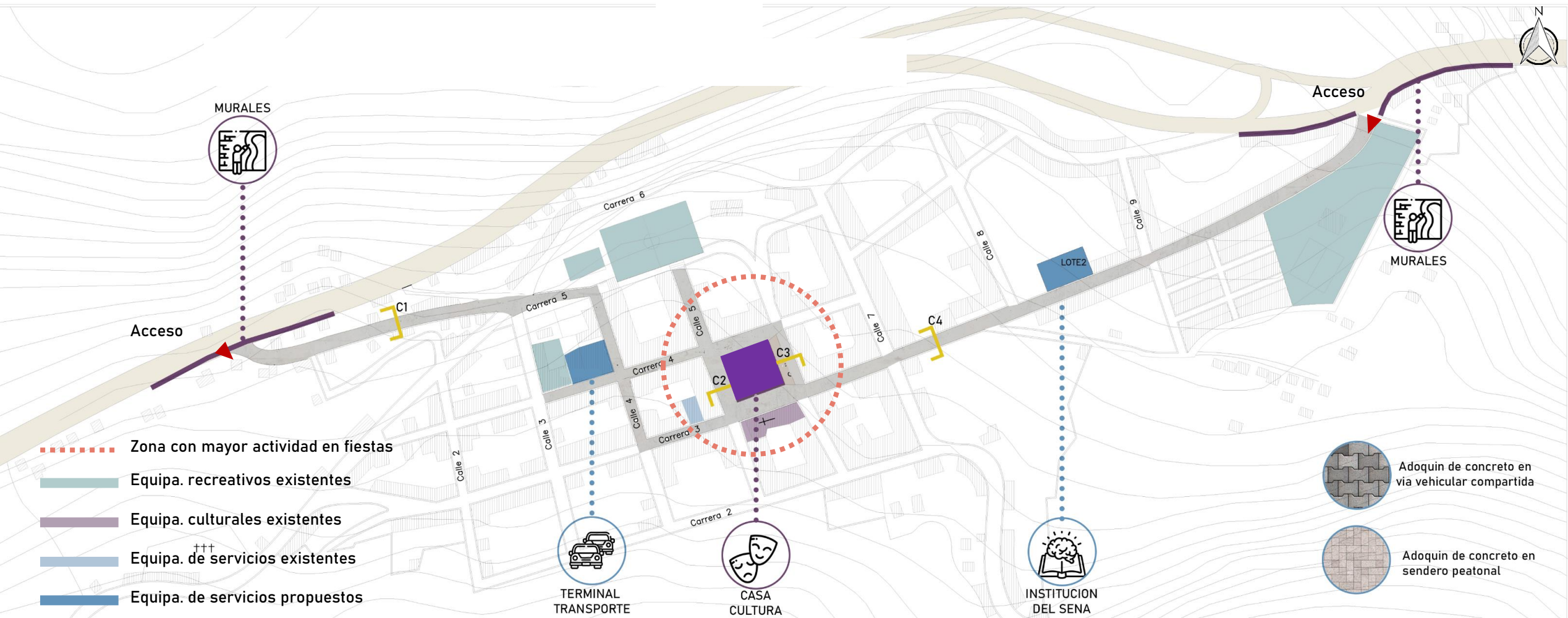


2023

CUALIDADES DEL SECTOR – Carrozas



PROPUESTA URBANA

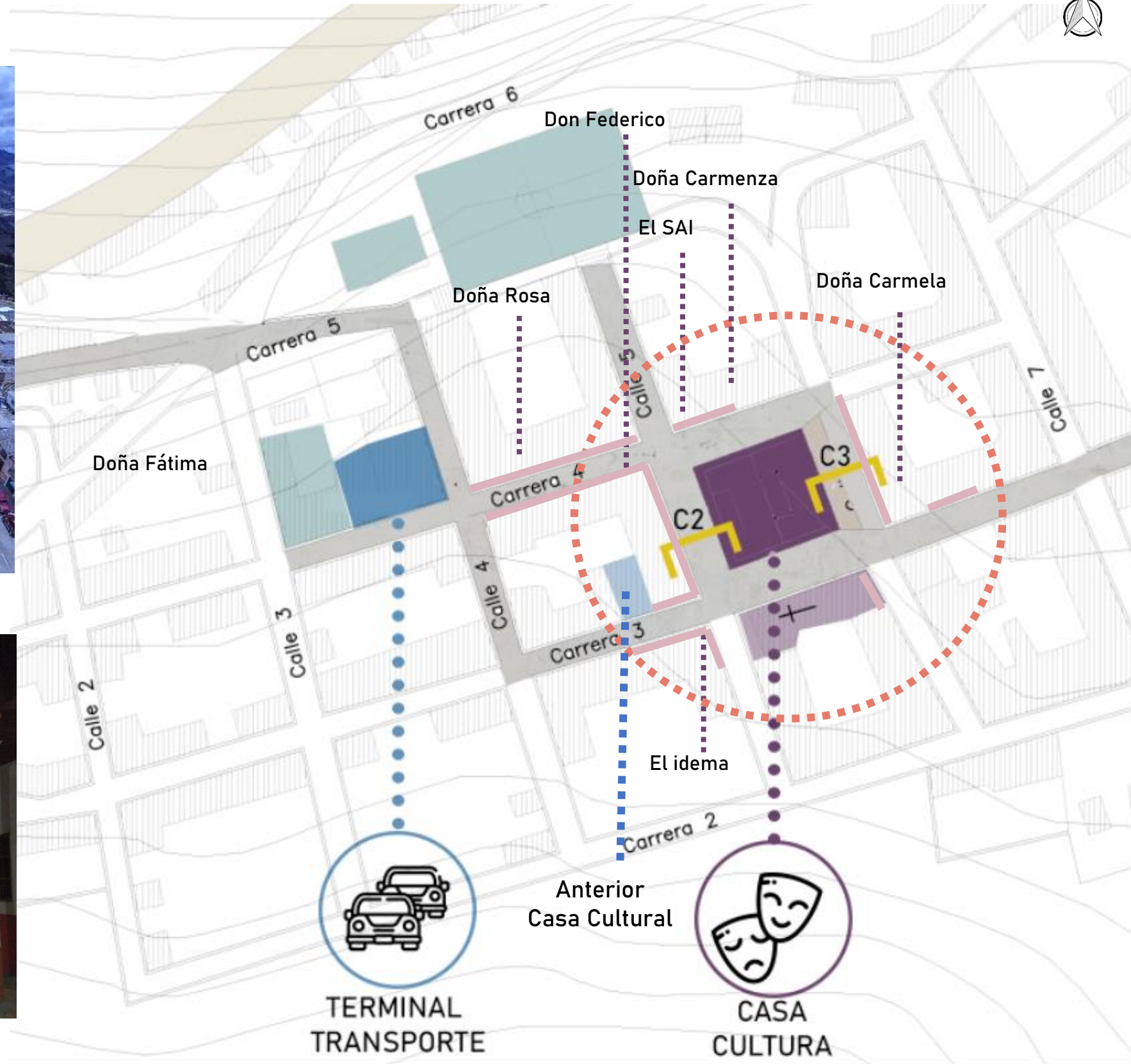
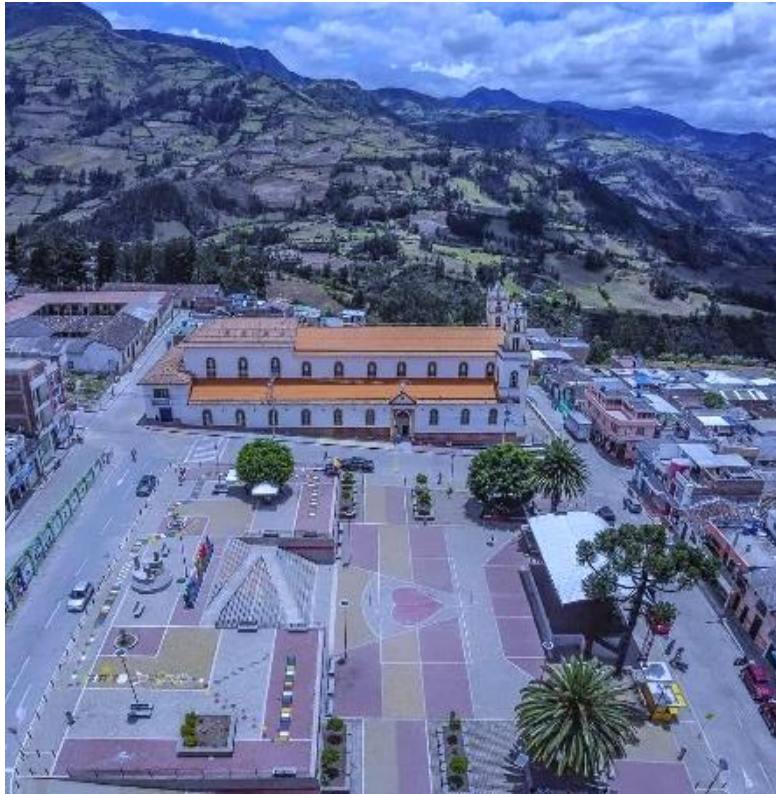


AREA DE INFLUENCIA

ZONA POTENCIAL



Plaza Central



Casa Cultural



TERMINAL
TRANSPORTE

Anterior
Casa Cultural

CASA
CULTURA

ACTIVIDAD EN EQUIPAMIENTOS

1. Parque del Trigo y la Cebada



2. Plaza Central



3. Casa cultural



4. Estadio Municipal



5. Coliseo



HISTORIA DE LA PLAZA

1930



1950



1980



1990



HISTORIA DE LA PLAZA

1994



2000



2010



2023



PROPUESTA ARQUITECTONICA

**ANTES DE LA
INTERVENCION**



**DESPUES DE LA
INTERVENCION**

ANALISIS DE LA PLAZA



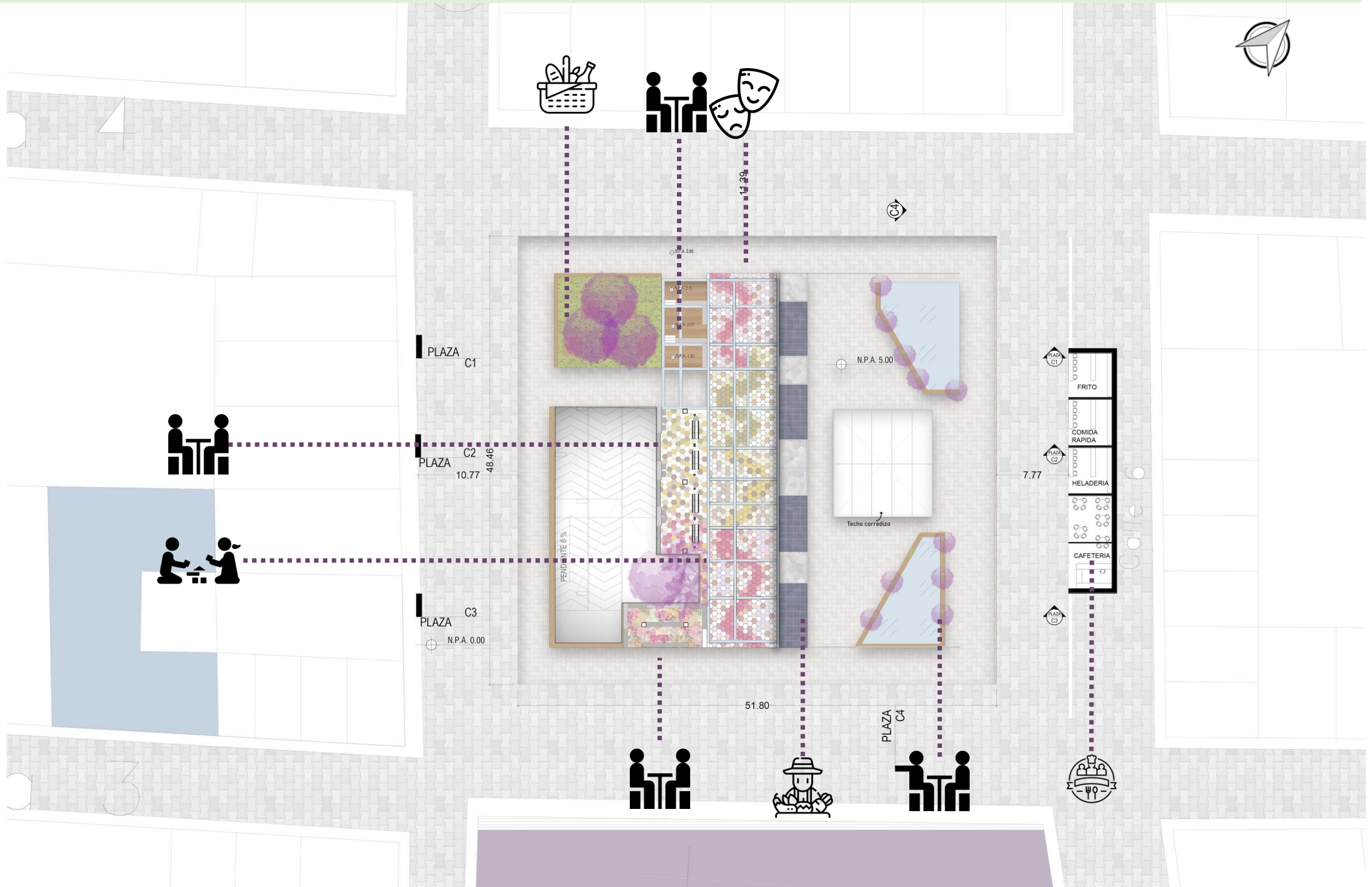
Partidos de voleibol



Ciclismo



PROPUESTA DE ACTIVIDADES



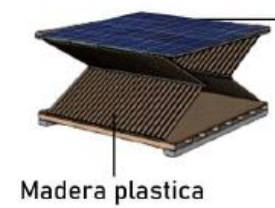
PROPUESTA DE ACTIVIDADES



Desfiles culturales



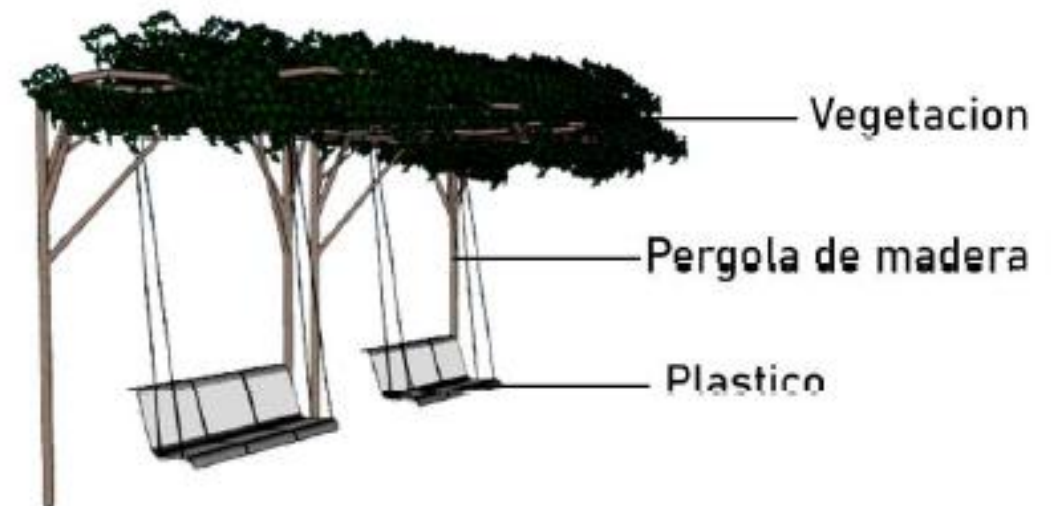
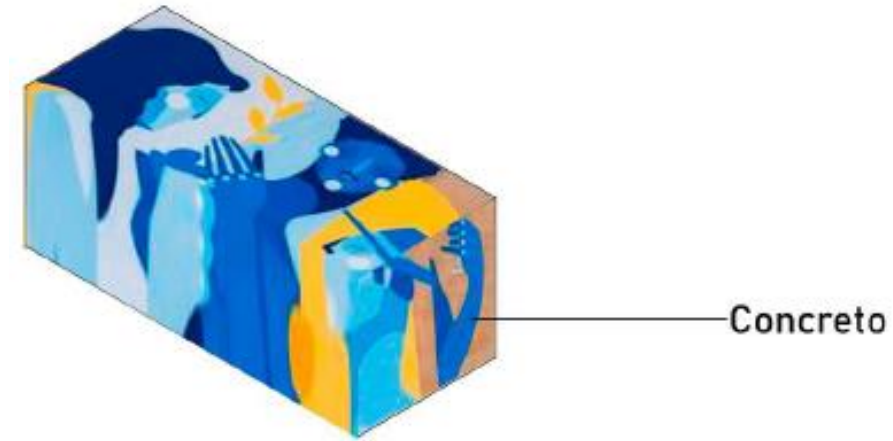
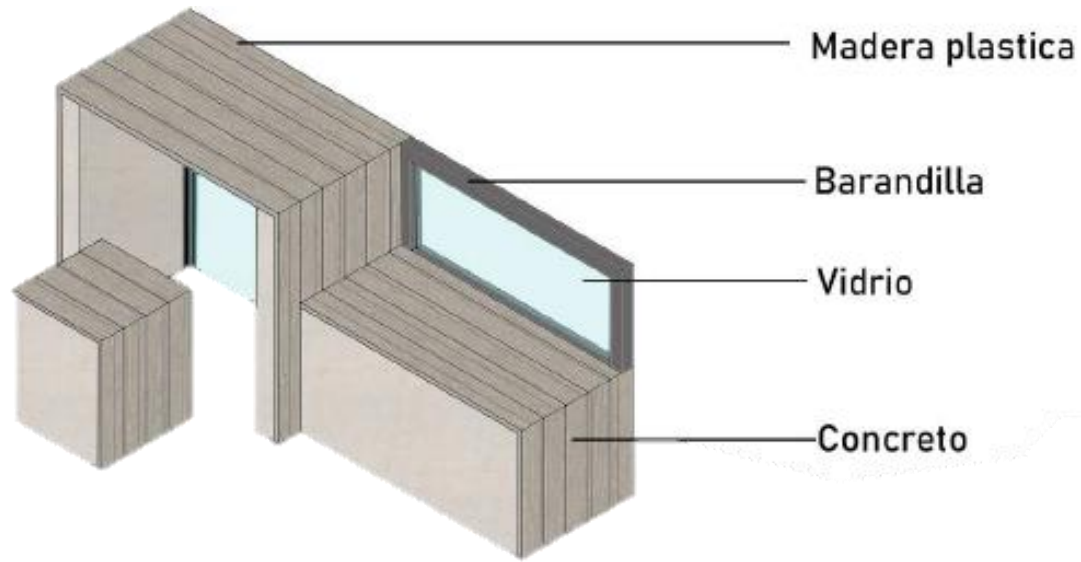
Mercadillo



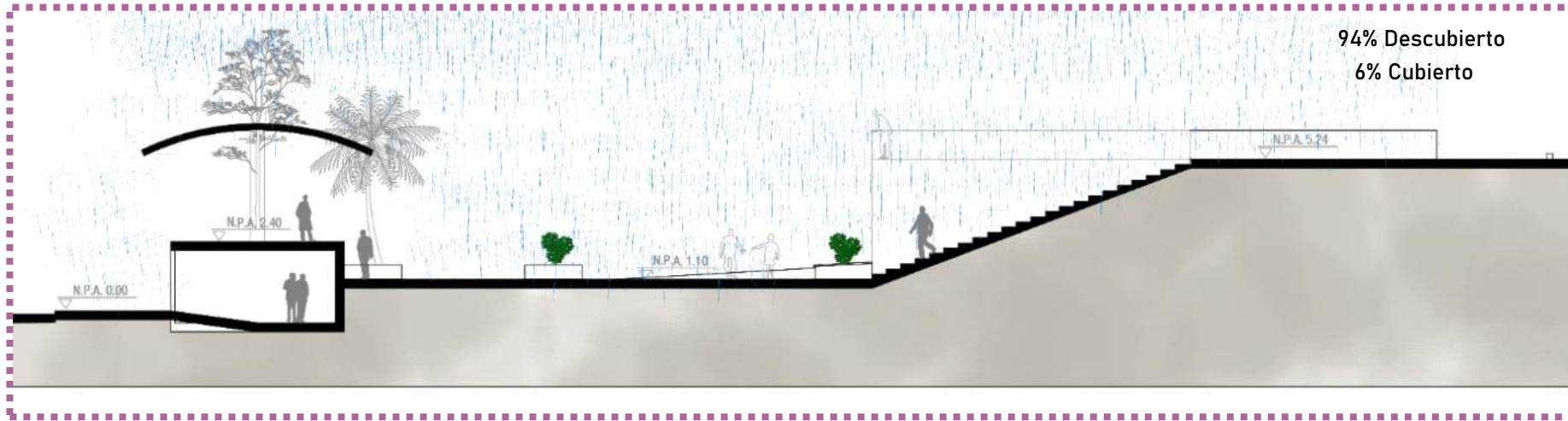
Madera plastica

Panel solar con vidrio templado

PROPUESTA DE MOBILIARIO

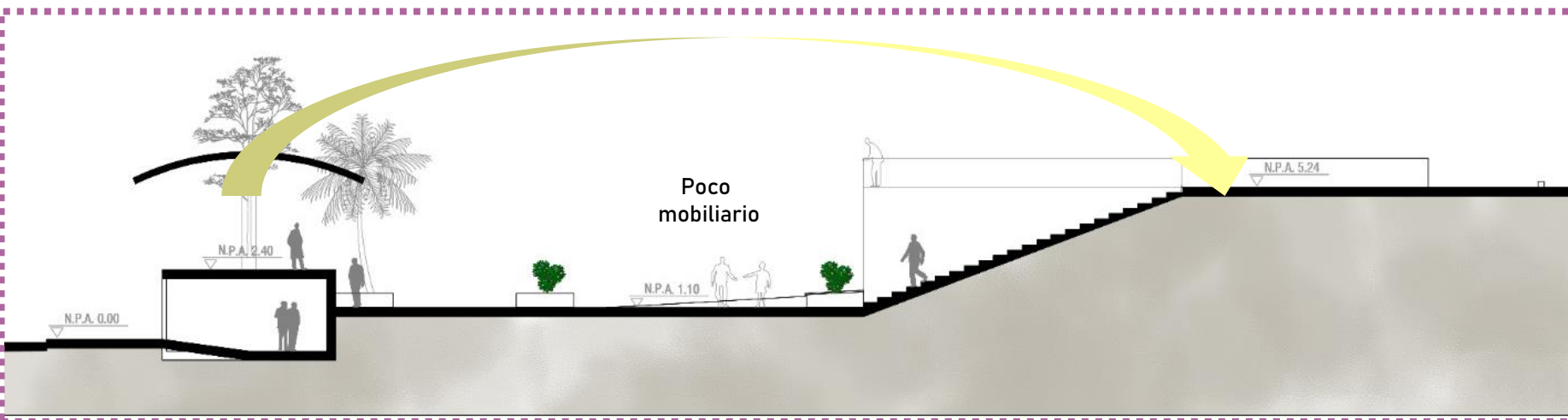
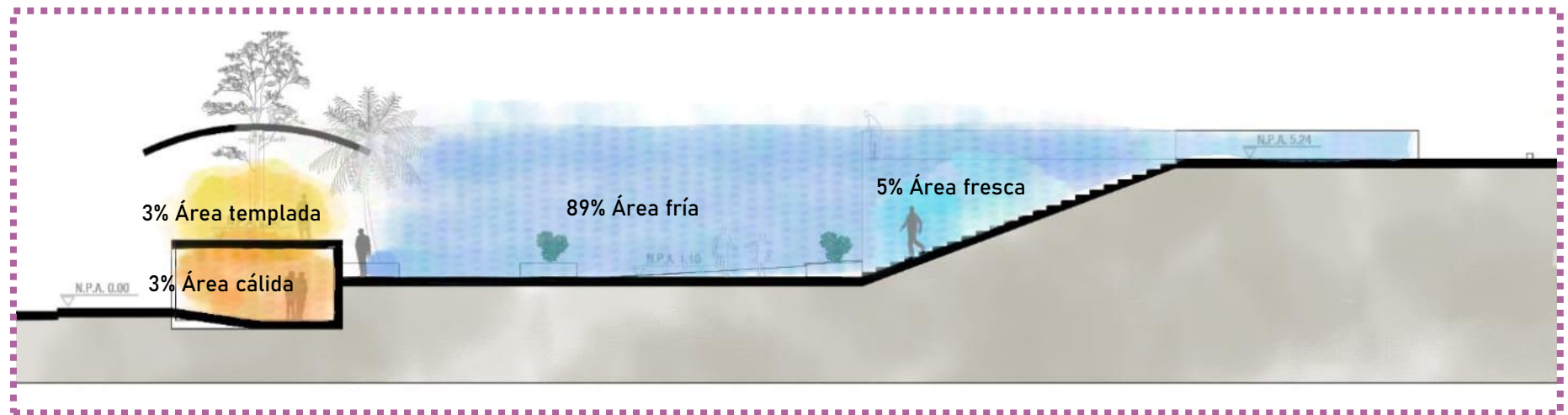


ANALISIS DE LA PLAZA



Zona con lloviznas frecuentes, en promedio entre la 1pm a las 8pm

Siendo la mayor parte descubierta, hay poco confort térmico al momento de realizar actividades más que todo en horas determinadas



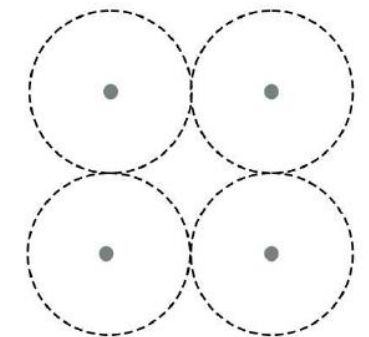
Al ser una zona con clima frío, en las horas de sol este se siente más picante, más que todo entre 10am a 4pm

RESPUESTA AL CLIMA

VEGETACION

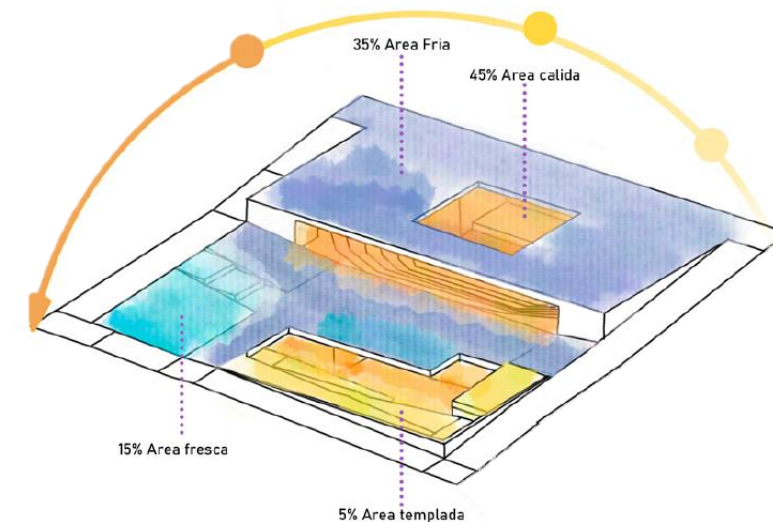


CALENTADORES

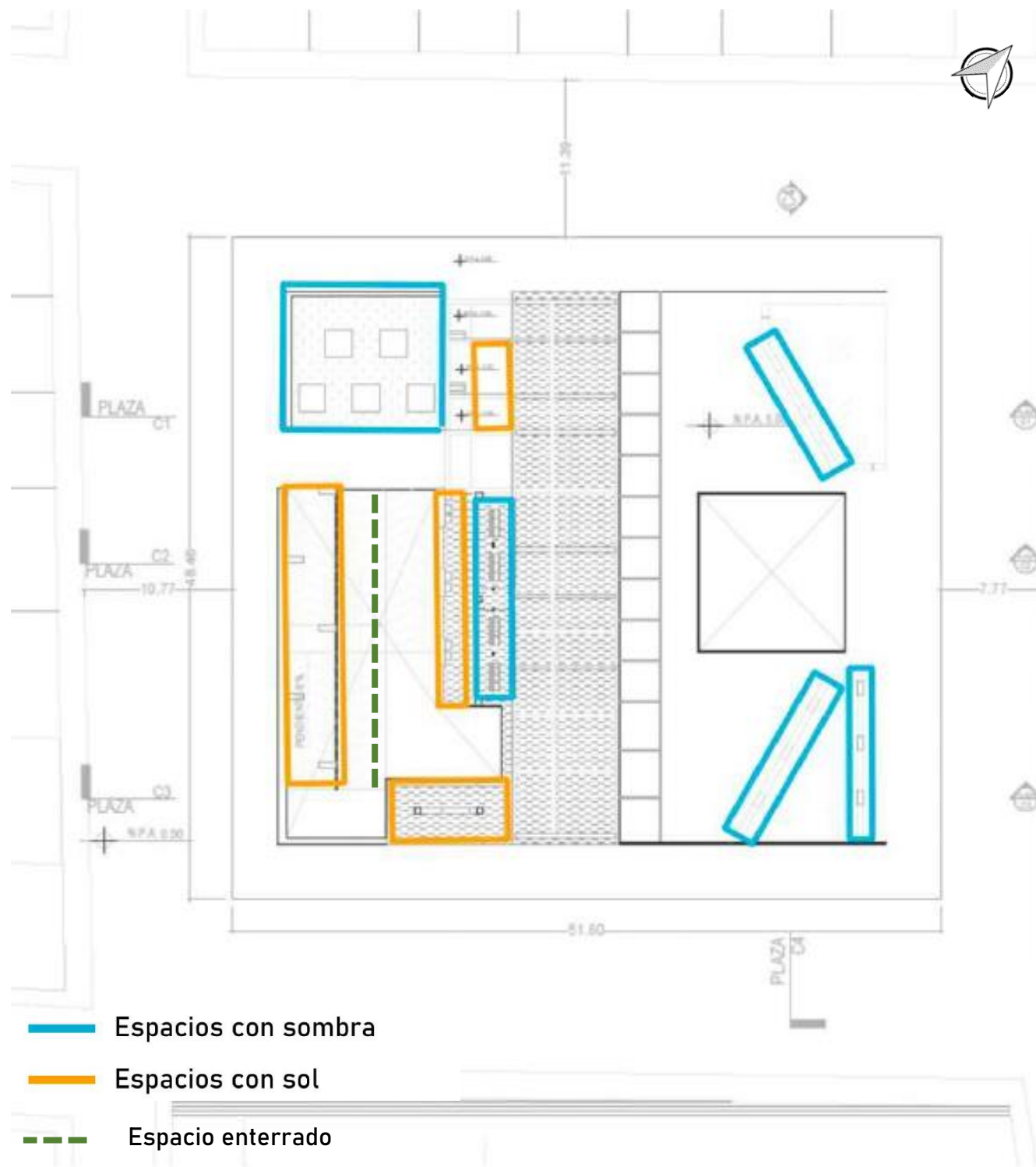


Rango de calor de 5m a 8m

CONFORT TERMICO



- Espacios con sombra
- Espacios con sol
- Espacio enterrado



TEATRINO



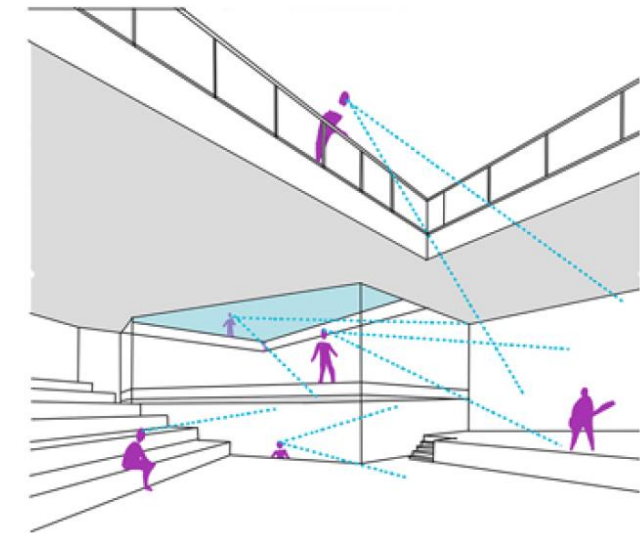
PROPUESTA ESPACIAL



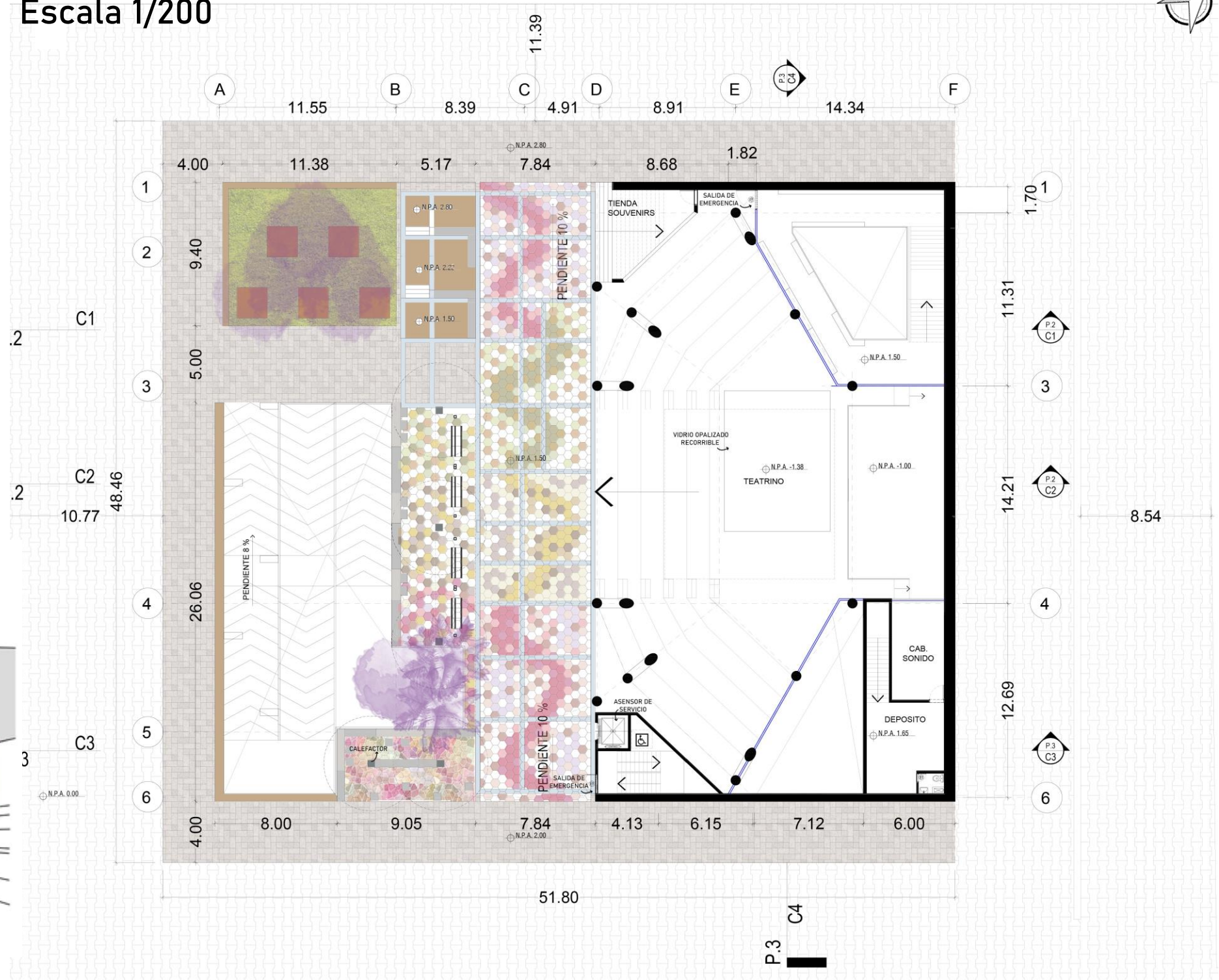
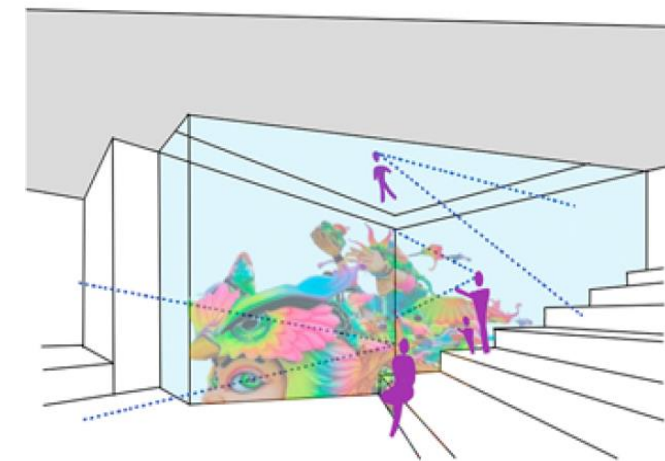
PLANTA 1 Escala 1/200

PERMEABILIDAD VISUAL

Biblioteca



Museo

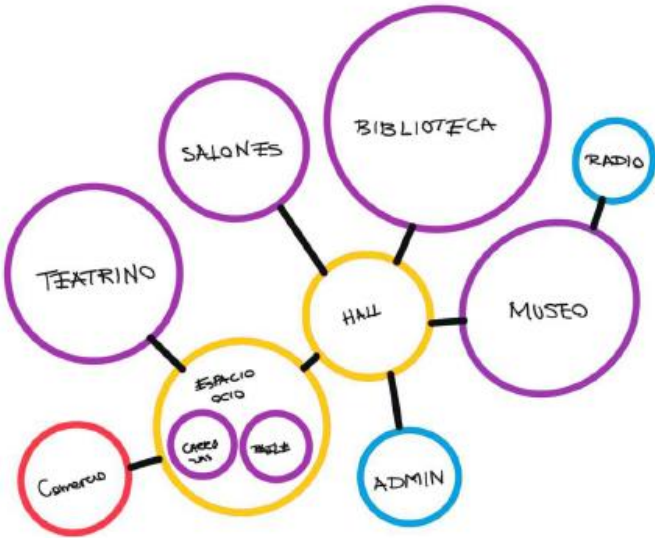


HALL DE ACCESO

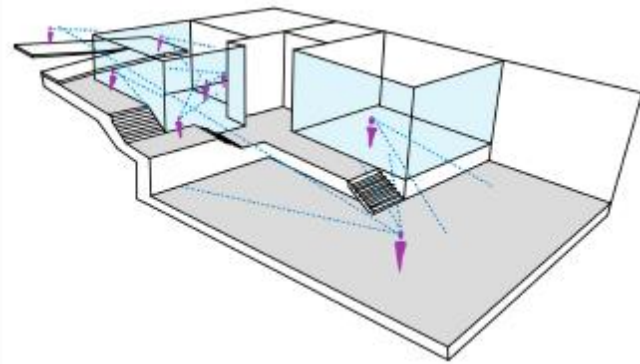


PROPUESTA ESPACIAL

Diagrama funcional



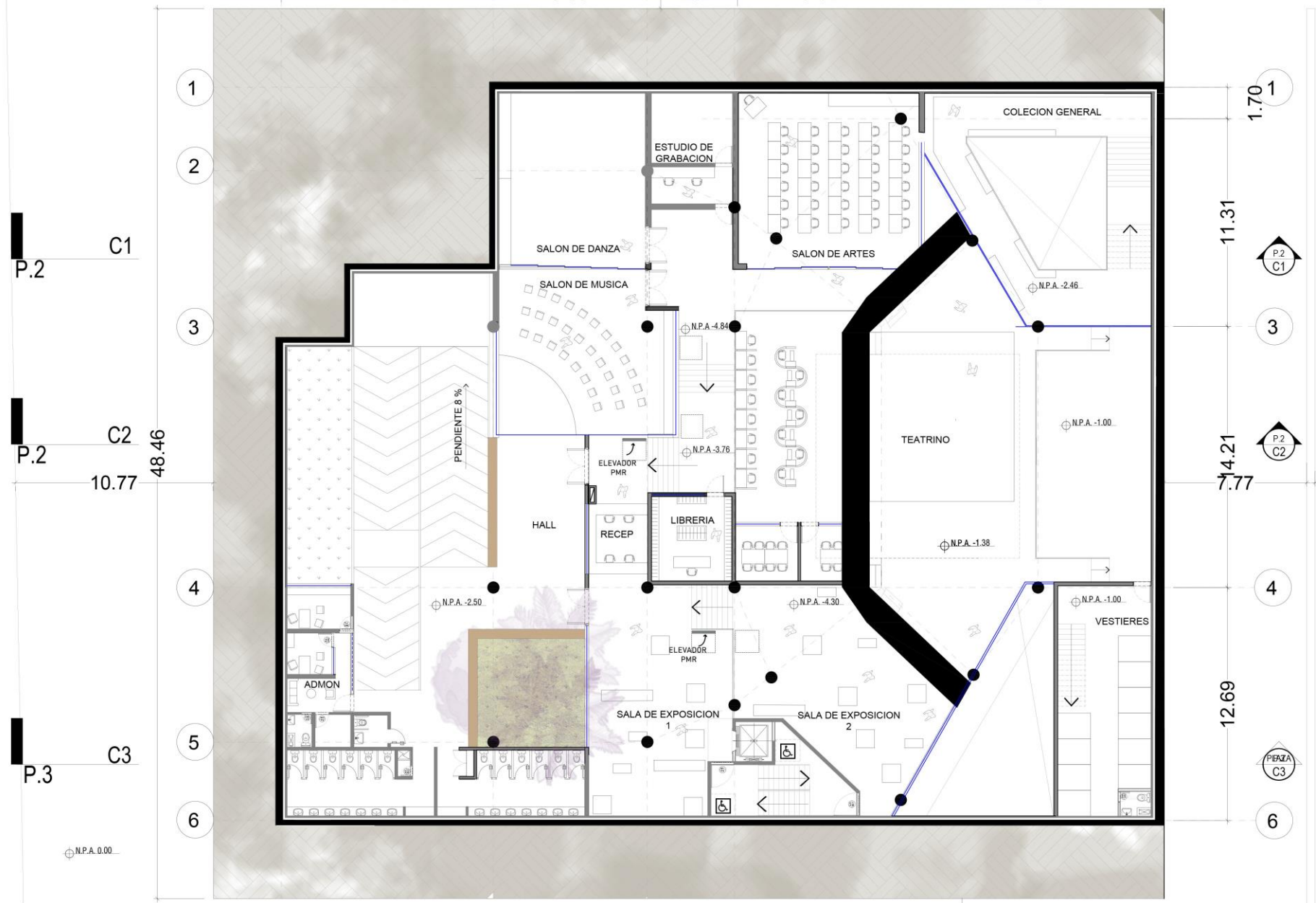
Permeabilidad visual



Galería

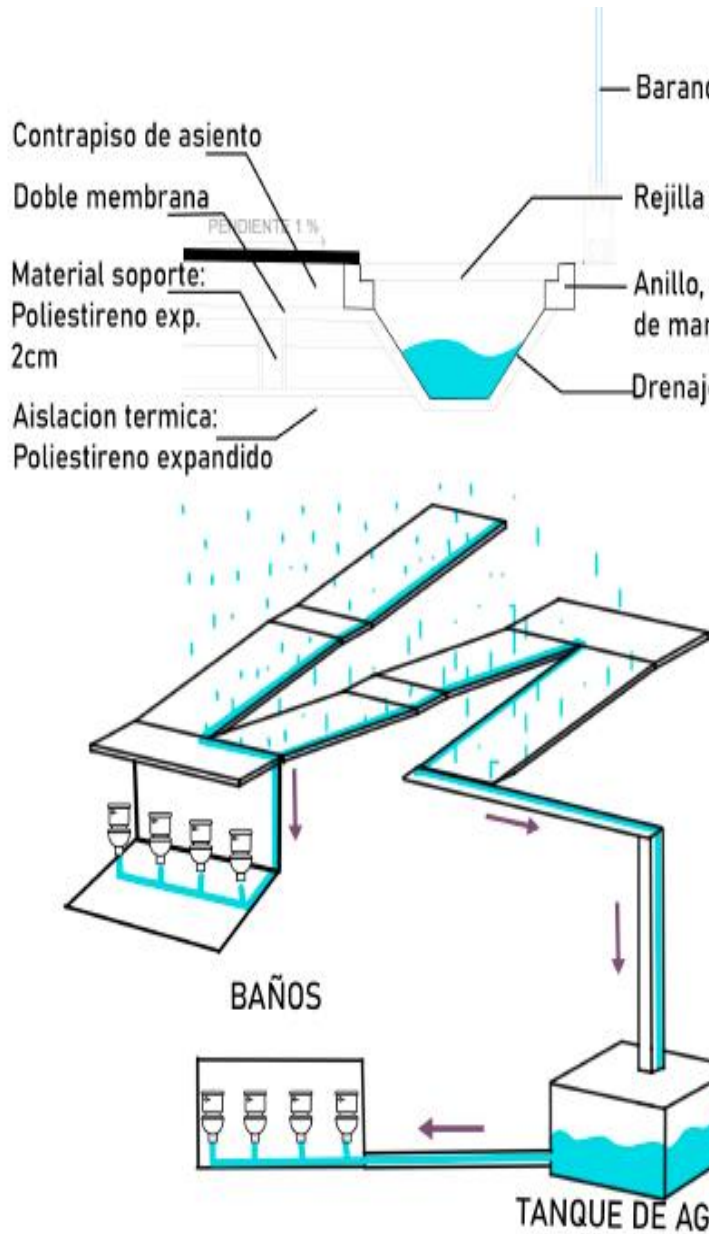


PLANTA SOTANO 1
Escala 1/200

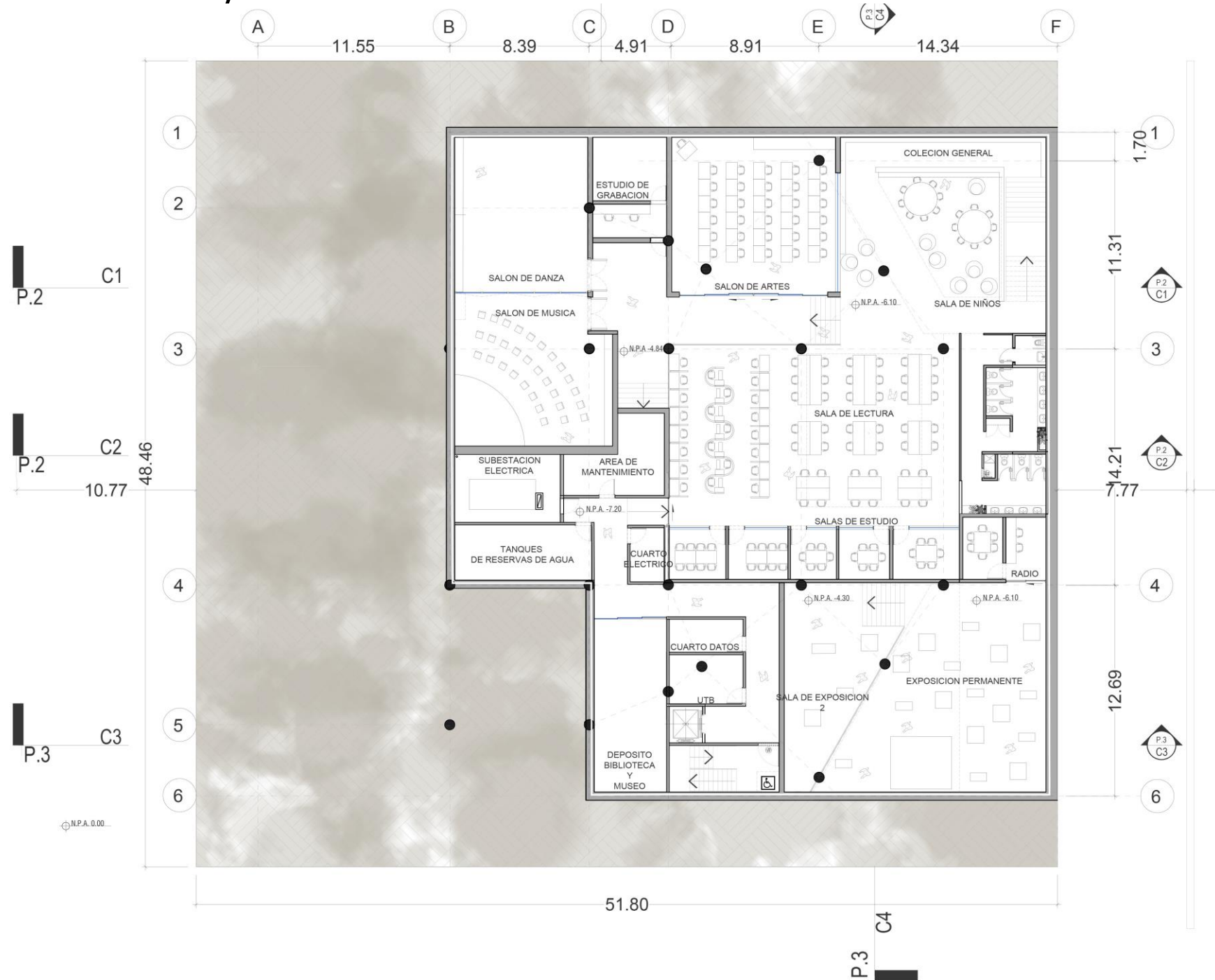


PROPUESTA ESPACIAL

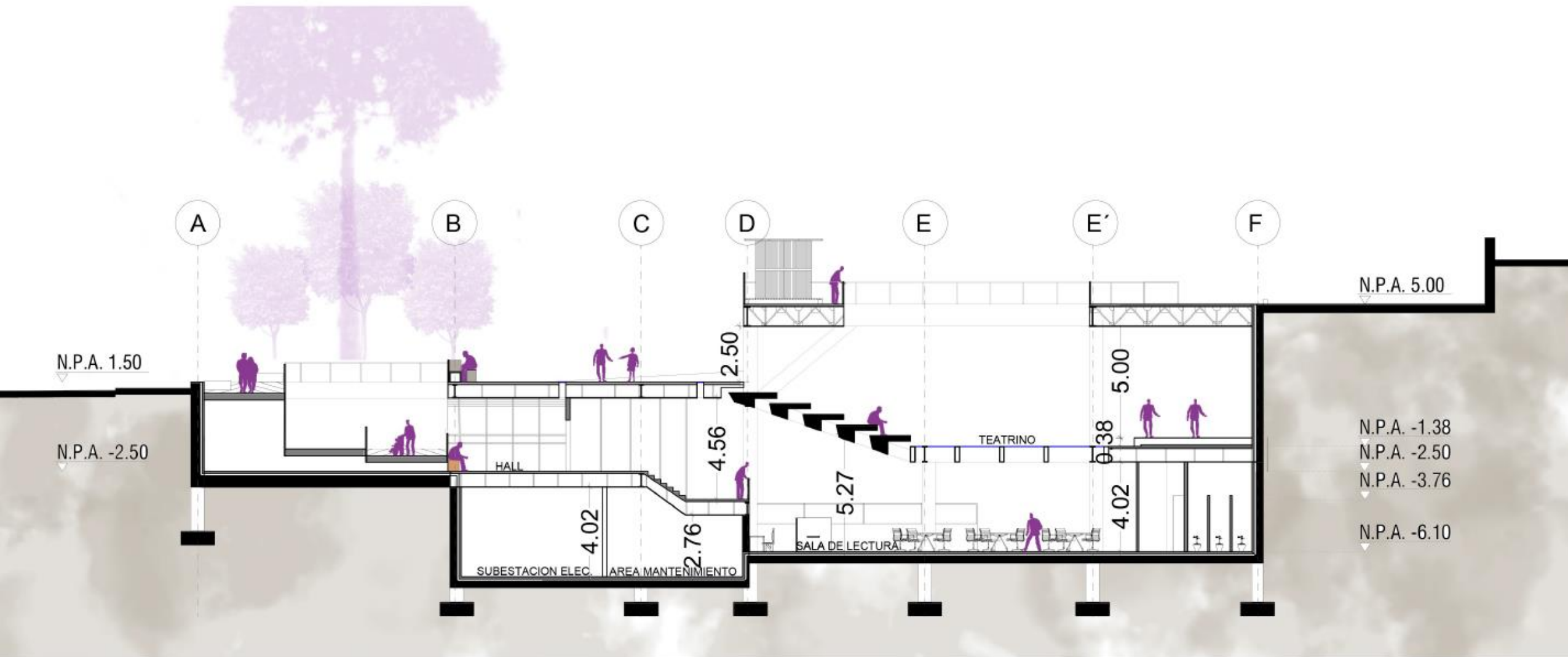
Recolección de agua



PLANTA SOTANO 2 Escala 1/200



PROPUESTA DE ILUMINACION

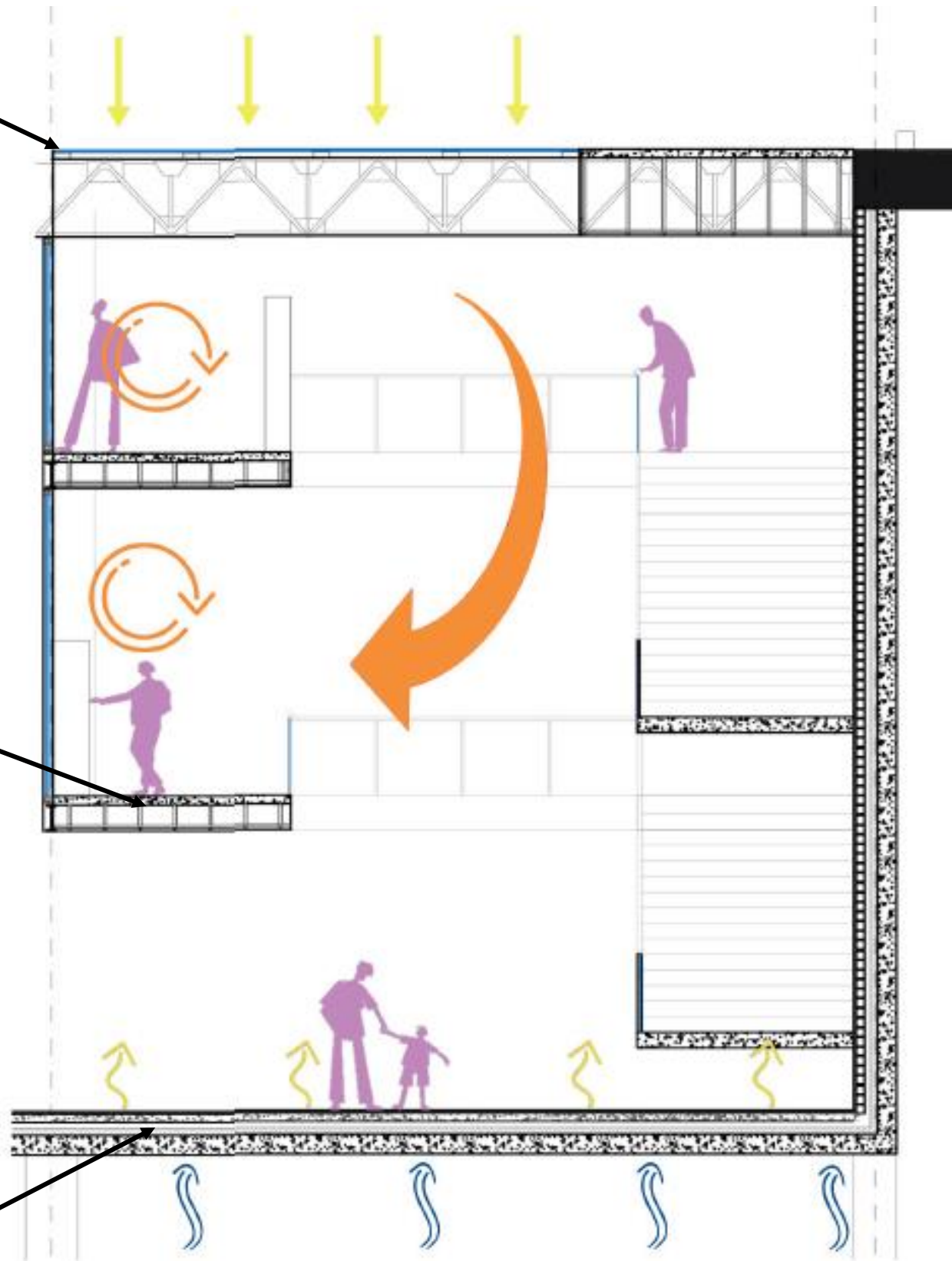


RESPUESTA AL CLIMA

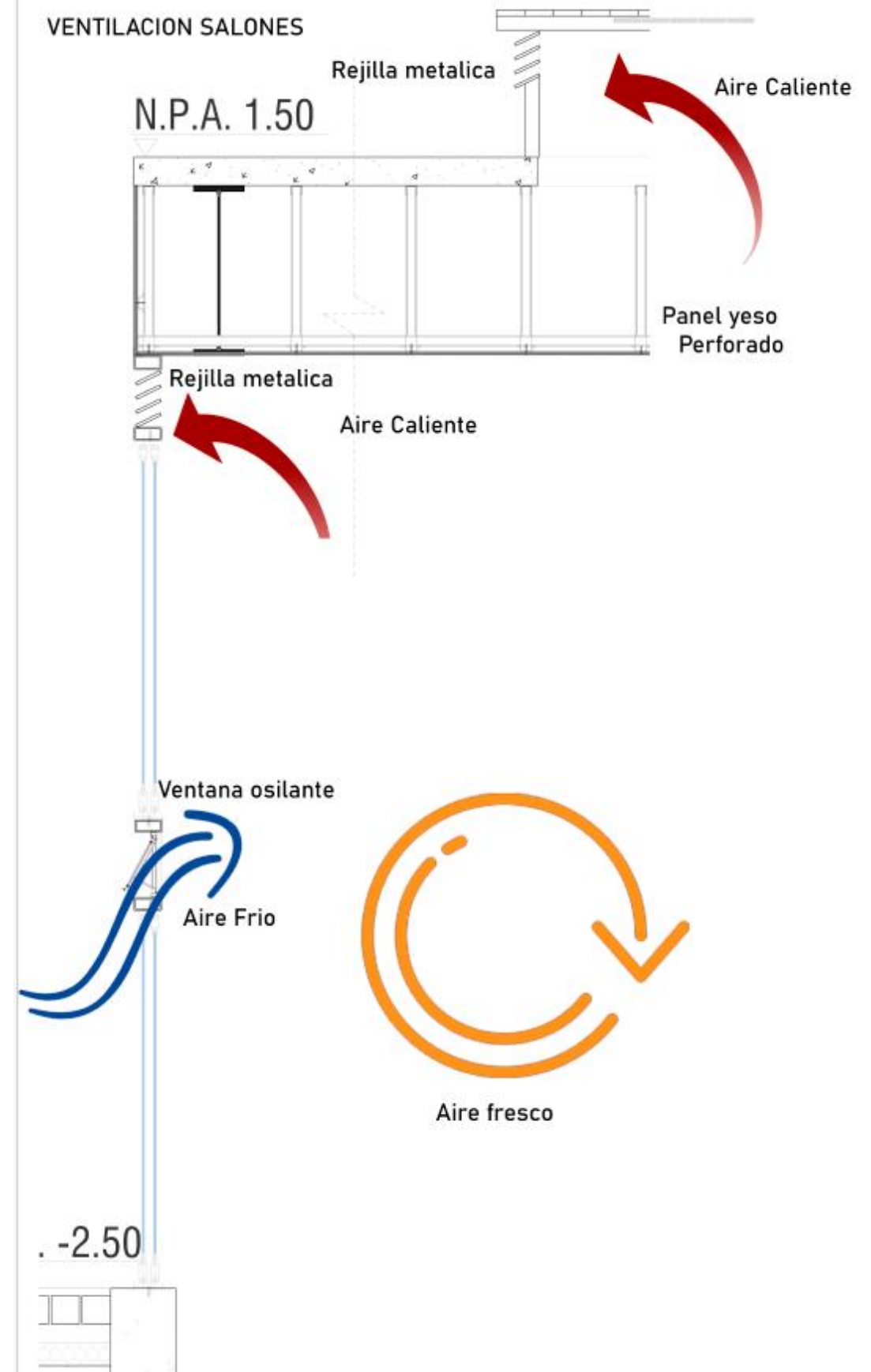
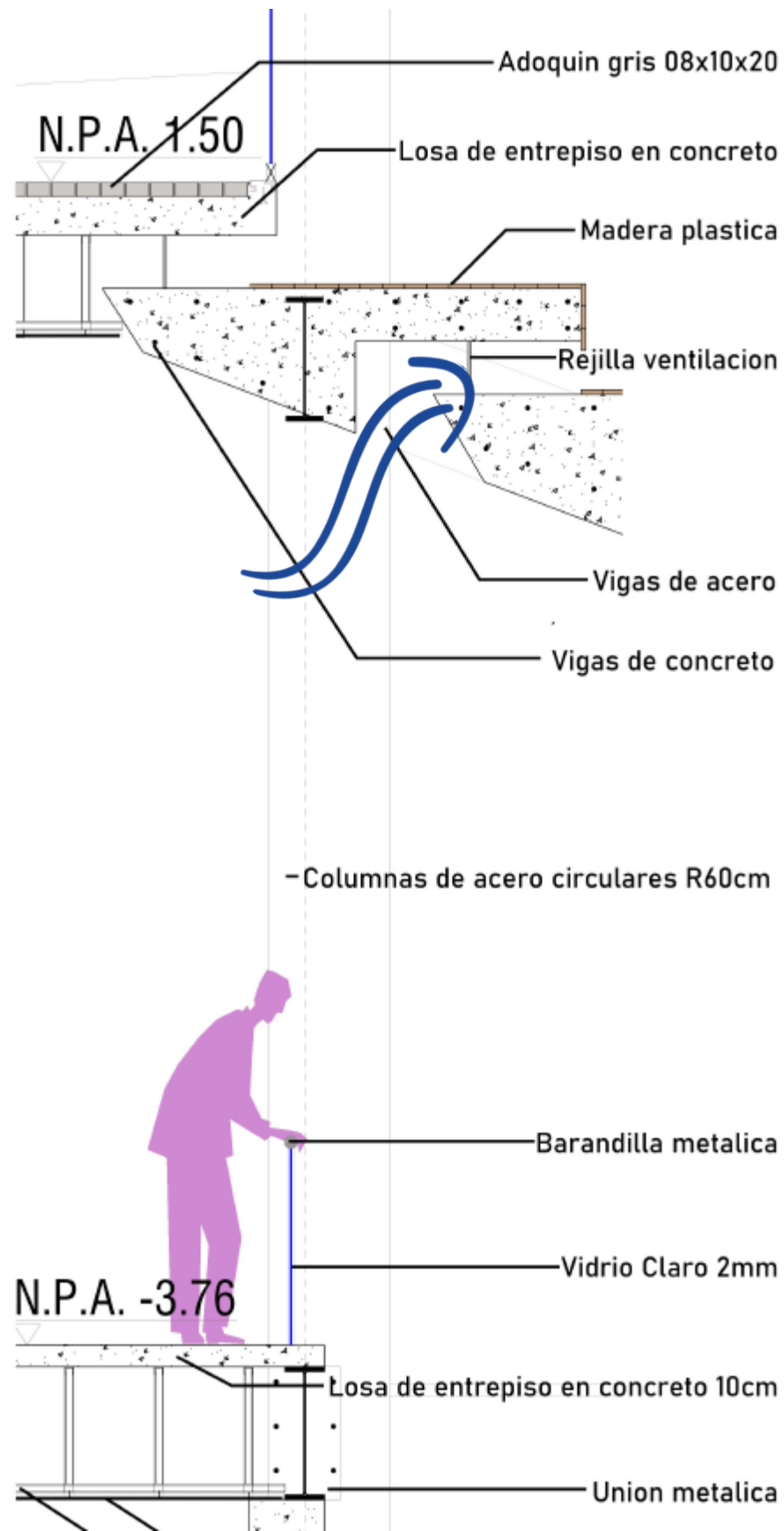
VIDRIO RECORRIBLE TEMPLADO

LOSA DE CONCRETO

CAMARA DE AIRE



PROPUESTA VENTILACION



BIBLIOTECA



SALON MUSICA Y DANZA



SALON DE ARTES





GRACIAS