

VOCES DE CORINTO

Alcaldía y Centro Comunitario



PLANTEAMIENTO DEL PROBLEMA:

La pérdida de la sede administrativa original provocó la dispersión de las dependencias municipales en el casco urbano de Corinto, generando desarticulación institucional, dificultades de acceso a los servicios públicos y un debilitamiento del tejido social y cultural, lo que evidencia la necesidad de una sede unificada que integre la eficiencia administrativa con la participación ciudadana.

OBJETIVO GENERAL

Diseñar un proyecto arquitectónico para la Alcaldía y la casa comunitaria de Corinto Cauca, que integre espacios administrativos y comunitarios, con el fin de mejorar el acceso a los servicios públicos, fortalecer la participación ciudadana y promover la identidad cultural del municipio.

PREGUNTA PROBLEMA:

¿Cómo fortalecer la gobernanza y la participación ciudadana mediante un proyecto arquitectónico que integre la alcaldía con la casa comunitaria del municipio de Corinto?



AMENAZAS NATURALES

- RIESGO DE INUNDACIÓN
- FLUJO ORIGINAL DEL RÍO
- LOTE

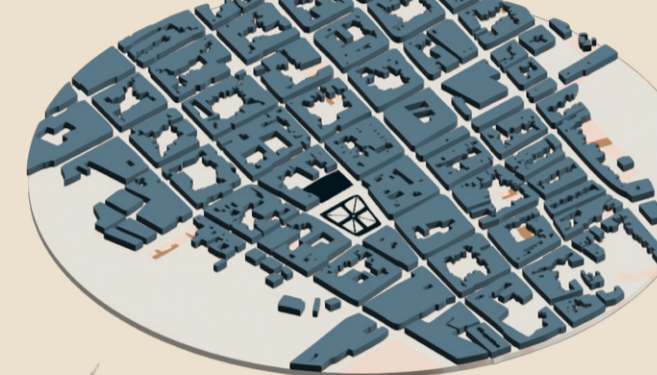
La plataforma elevada protege el lote frente al riesgo de inundación asociado al antiguo cauce del río.



ESTRUCTURA CÍVICA

- EQUIPAMENTOS
- LOTE
- RELACION DE CONEXIÓN CON EL LOTE

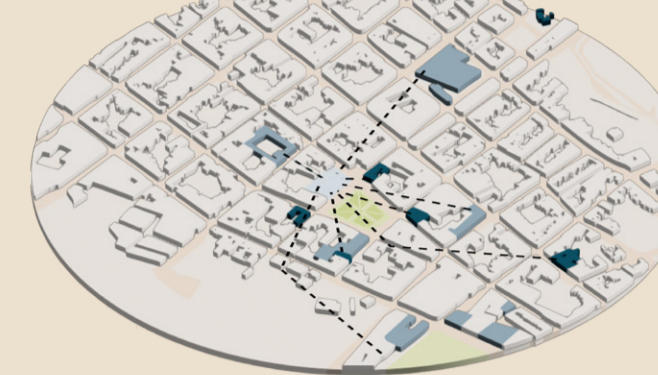
El proyecto recupera la sede histórica para consolidar el nodo institucional y centralizar los servicios municipales.



MORFOLOGÍA URBANA

- PREDIOS VECINOS
- LOTE

La propuesta reinterpreta la estructura tradicional de patios característica de las manzanas de Corinto.



VEGETACIÓN INTEGRADA

- ESPACIO PÚBLICO
- VEGETACIÓN
- LOTE

La vegetación fortalece la identidad local y articula la relación entre espacio público y biodiversidad.



CENTRALIDAD URBANA

- NODO DE ESPACIO PÚBLICO
- COMERCIO
- ÁREA RESIDENCIAL
- CALLES PRINCIPALES
- LOTE

Su ubicación estratégica refuerza la conectividad peatonal y la articulación del espacio público.

PARAMENTACIÓN

El edificio busca paramentarse con sus vecinos mediante el volumen, alineándose a sus alturas.

PLATAFORMA

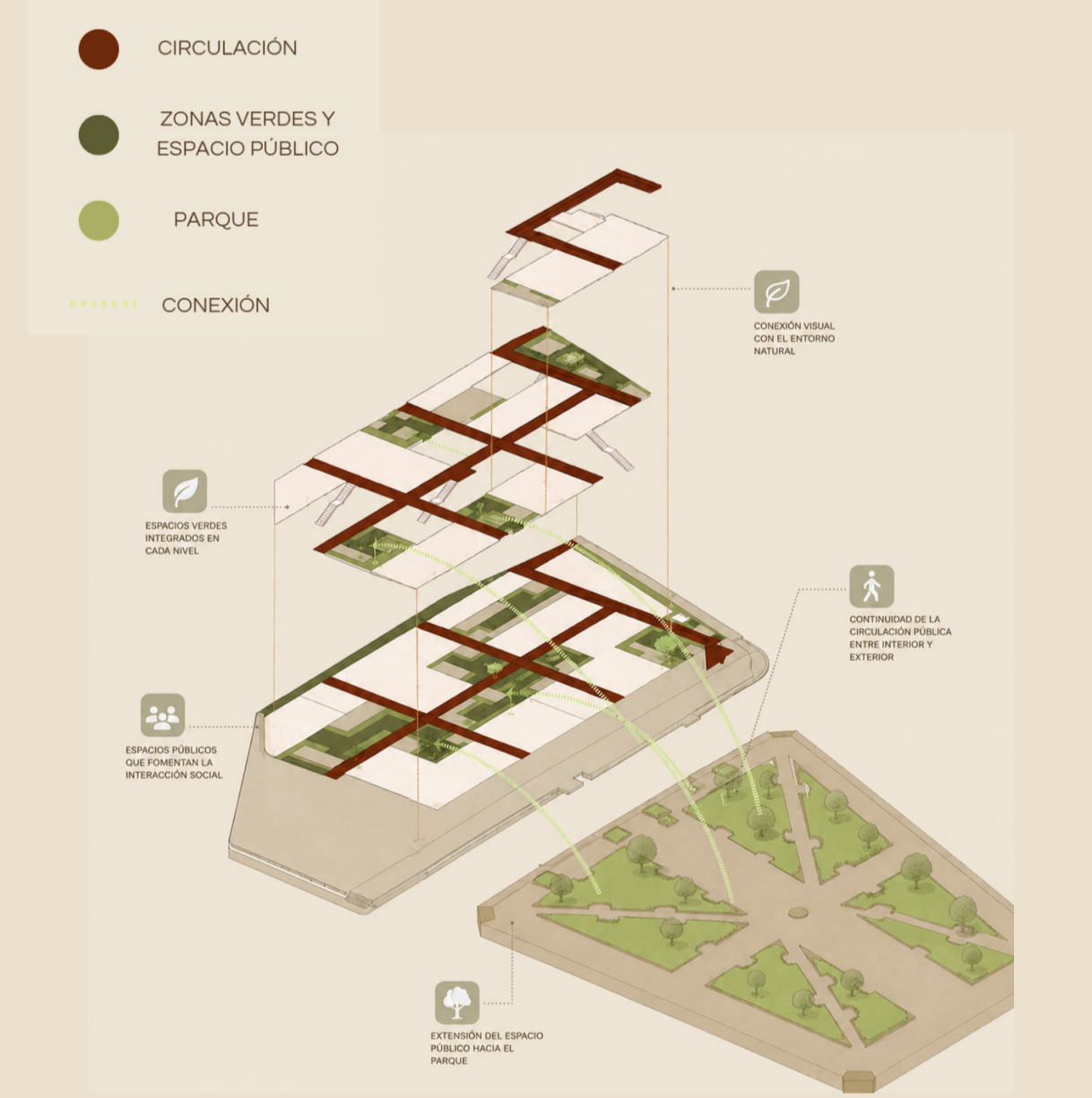


La plataforma sobre la cual se implanta el edificio cuenta con 1,25 metros más sobre el nivel de la calle y al final se nivela con la curva de nivel más alta.

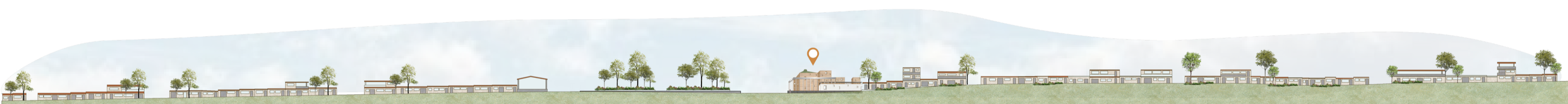
CURVAS DE NIVEL



La topografía cuenta con 2 metros de desnivel en la zona del lote, estos se



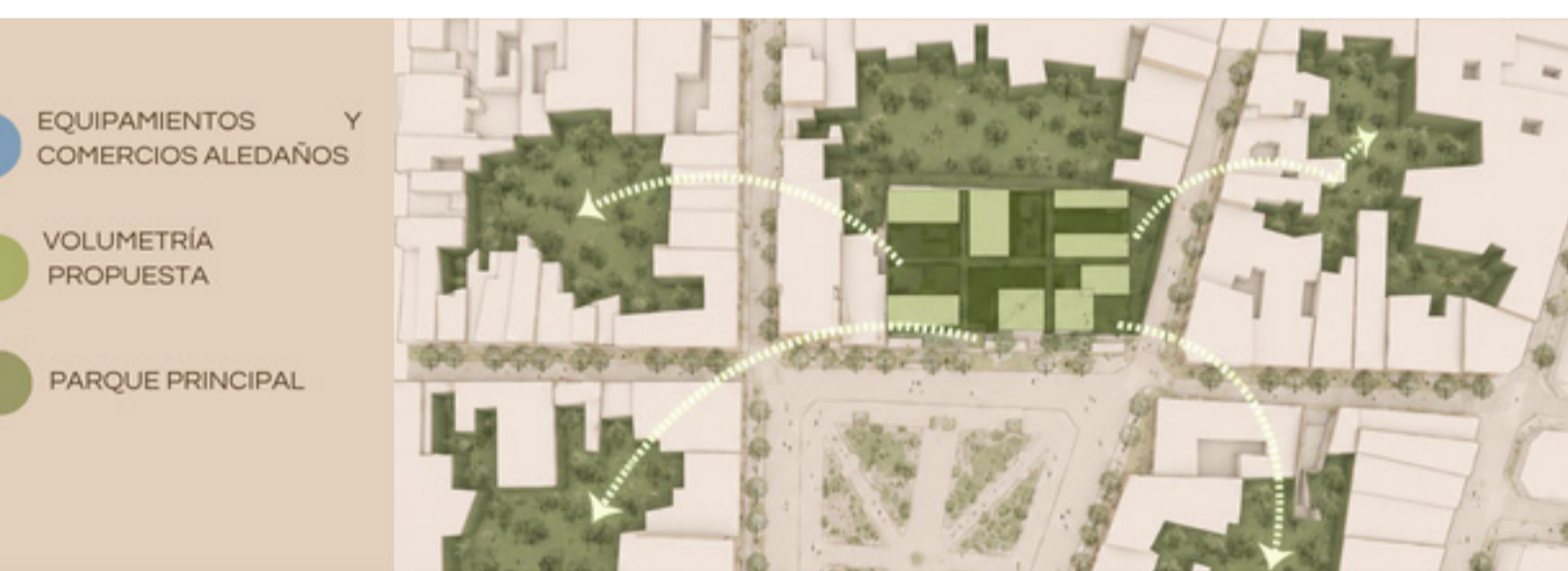
PLANTA URBANA ESC. 1:2500



PERFIL URBANO CRA 9° ESC 1:1500



PERFIL URBANO CALLE 7° ESC 1:1500



INTENCIONES URBANAS

La propuesta se concibe como un elemento articulador del tejido urbano, conectando equipamientos educativos, culturales, institucionales y comerciales mediante una red de espacios públicos, recorridos y patios que prolongan la actividad del parque principal hacia el interior del proyecto. Su implantación retoma la morfología tradicional de las manzanas de Corinto, reinterpretando sus vacíos y patios para fortalecer la conectividad peatonal, la integración urbana y el encuentro ciudadano.



FOTOS ESTADO ACTUAL DE LA ALCALDÍA



FOTOS PARQUE MUNICIPAL Y FACHADA ACTUAL ALCALDÍA





DESARROLLO VOLUMÉTRICO

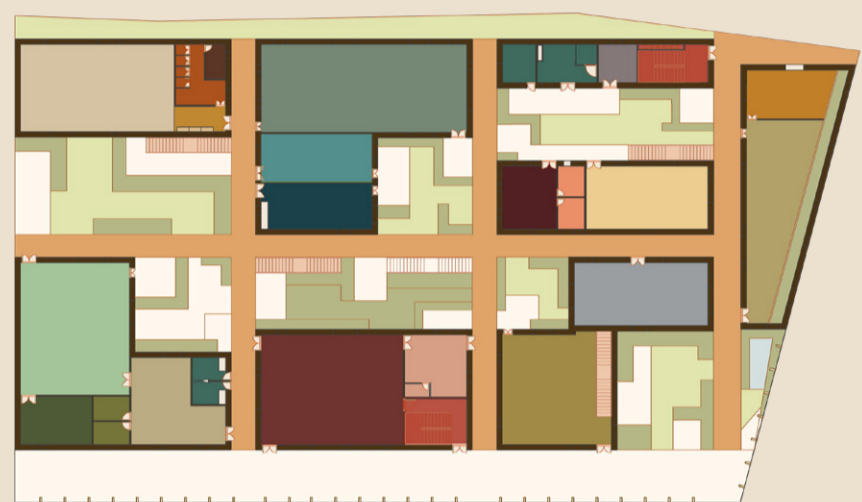
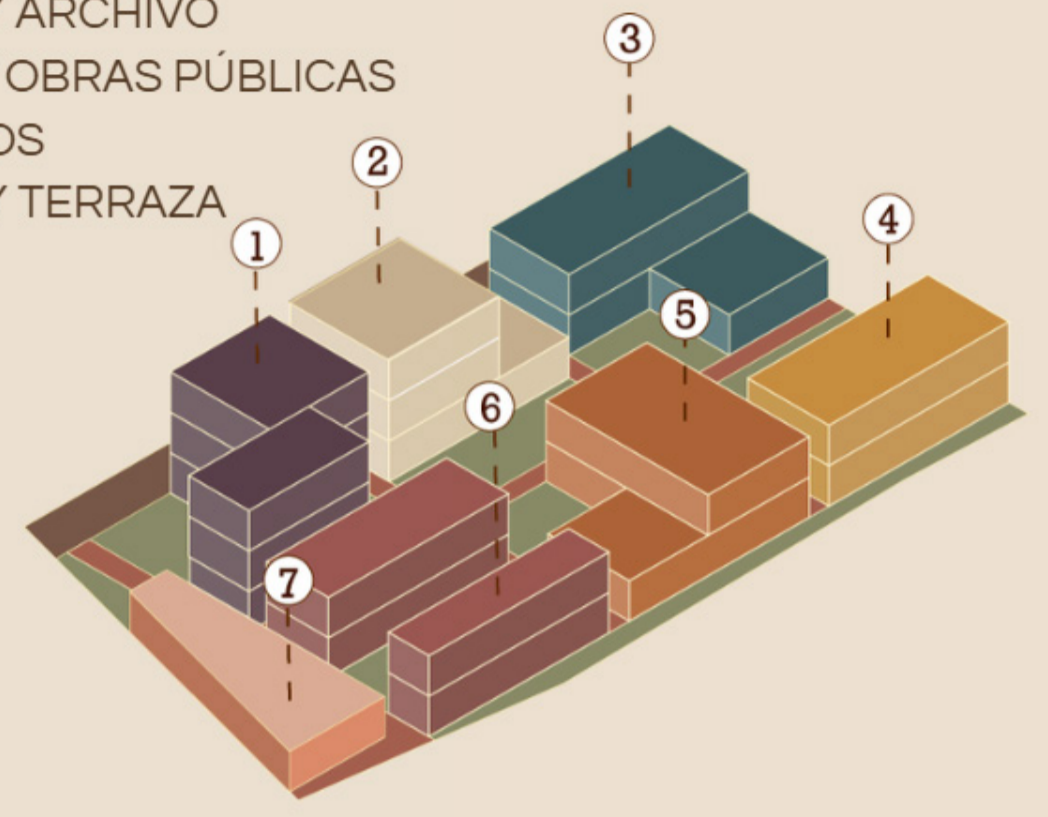


DESARROLLO VOLUMÉTRICO



VOCACIÓN POR BLOQUE

1. ZONAS DE ESPERA
2. REUNIÓN Y CONCEJO
3. MÚSICA Y SECRETARÍAS
4. DANZA Y ARCHIVO
5. ARTES Y OBRAS PÚBLICAS
6. SERVICIOS
7. UMATA Y TERRAZA



Espacio	Área (m ²)
1 Salón de danza	92,33
2 Vestidores danza	15,74
3 Depósito danza	4,84
4 Llegada danza	9,00
5 Salón de música	99,44
6 Instrumentos de	23,70
7 Práctica individual	11,70
8 Salón de artes	36,90
9 Salón de artesanías	35,98
10 Sala de lectura	124,67
11 Recepción artes	45,48
12 Baños	35,41
13 Aula múltiple	107,54
14 Foyer aula múltiple	26,65
15 Salidas de	37,79
16 Hall principal	82,58
17 Tesorería	58,16
18 UMATA	119,94
19 Depósito general	53,02
20 Terapia individual	11,36
21 Terapia grupal	23,59
22 Cuartos técnicos	10,14
Corredores	334,33
Pacios	1.200,58
Total área construida	1.400,29 m²



PLANTA PÚBLICA ESC. 1:250



FACHADA PRINCIPAL CALLE 7 ESC. 1:250



CORTE LONGITUDINAL C4 ESC. 1:250

CORTE TRANSVERSAL C2 ESC. 1:250



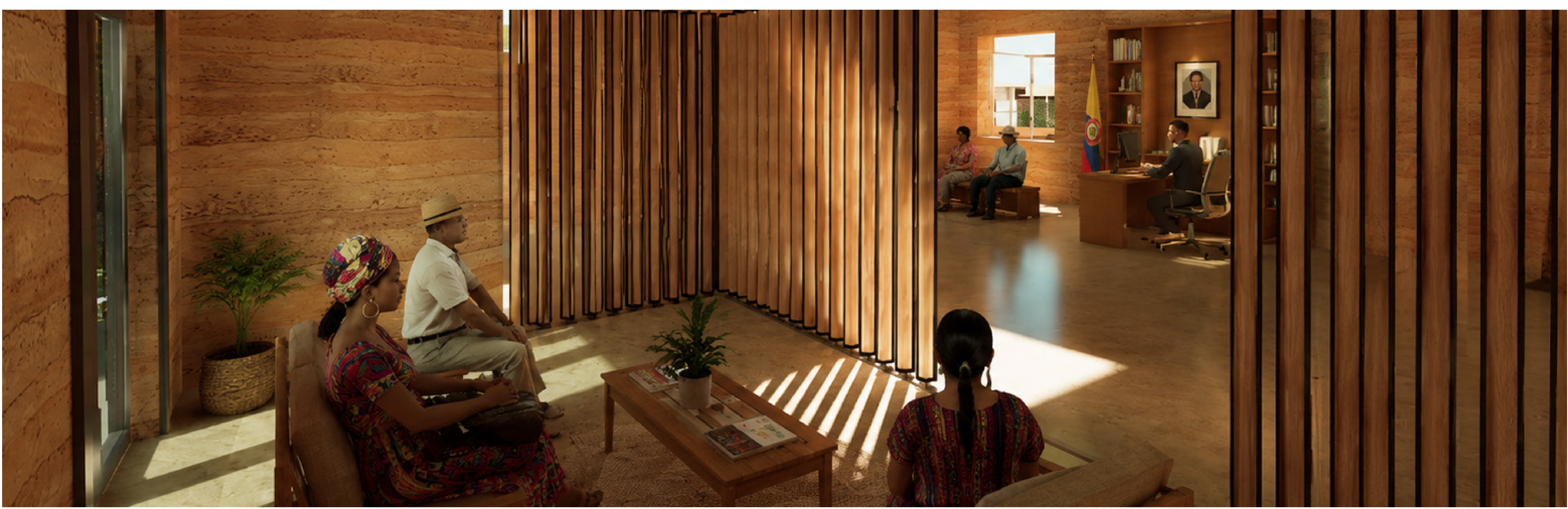
El proyecto adopta la tipología del Mat Building, organizando sus espacios mediante una red de patios y recorridos que reinterpretan la estructura tradicional de las manzanas de Corinto, favoreciendo la flexibilidad, la permeabilidad y la integración con el contexto urbano.

Espacio	Área (m ²)
1 Archivo	90,14
2 Control Interno	32,55
3 Proyectos y Obras Públicas	67,18
4 Secretaría de Salud	36,98
5 Talento Humano	35,91
6 Secretaría de Cultura	19,24
7 Secretaría de Educación	19,30
8 Personería	21,12
9 Sala de reuniones	6,90
10 Sala de espera	43,27
11 Baños	29,87
12 Secretaría de Gobierno	65,04
13 Papelería	13,46
14 Salidas de emergencia	31,63
15 Recepción	58,16
16 Cafetería	89,24
17 Contratación	15,68
Corredores	309,61
Terrazas	356,68
Vacíos	740,78
Total área construida	985,28 m²



PLANTA NIVEL 2 ESC. 1:250





ELEMENTOS PRINCIPALES DEL LENGUAJE

TEJA BIOClimÁTICA TERMOACUSITICA
Las cubiertas son el remate que jerarquizan los dos espacios más importantes del equipamiento, su tono verde evoca las Montañas del Cauca.

PILARES METÁLICOS RECTANGULARES
Estos pilares dan la apertura hacia el público, invitan al usuario a recorrer el espacio y representan la transición a un nuevo lugar.

TAPIA PISADA
La tapia en tierra, elaborada con material local, refuerza los lenguajes constructivos tradicionales de Corinto y los adapta a un diseño contemporáneo, reforzando la identidad y el carácter del proyecto.

MATERIALIDAD

TEJA BIOClimÁTICA TERMOACUSITICA

MUROS DE TAPIA PISADA

VIGAS METÁLICAS RECTANGULARES BRONCE

PILARES METÁLICOS RECTANGULARES BLANCOS

CIRCULACIÓN EN CONCRETO

FACHADA LATERAL EN BANAHUEQUE
Para continuidad de lenguaje de los volúmenes.

ANÁLISIS BIOClimÁTICO

La propuesta integra estrategias pasivas de ventilación, iluminación y control térmico para responder a las condiciones climáticas de Corinto. Los patios y vacíos favorecen la ventilación cruzada y el efecto chimenea, mientras que las cubiertas bioclimáticas y la protección solar mejoran el confort interior y reducen el consumo energético.

DIRECCIÓN DE ROSA DE LOS VIENTOS

CURSO DE LA CARTA SOLAR

Espacio	Área (m ²)
1 Despacho del Alcalde	85,75
2 Concejo Municipal	94,21
3 Zona de llegada	41,79
Corredores	149,00
Terraza / Balcón	23,28
Vacios	61,88
Total área construida	370,75 m²



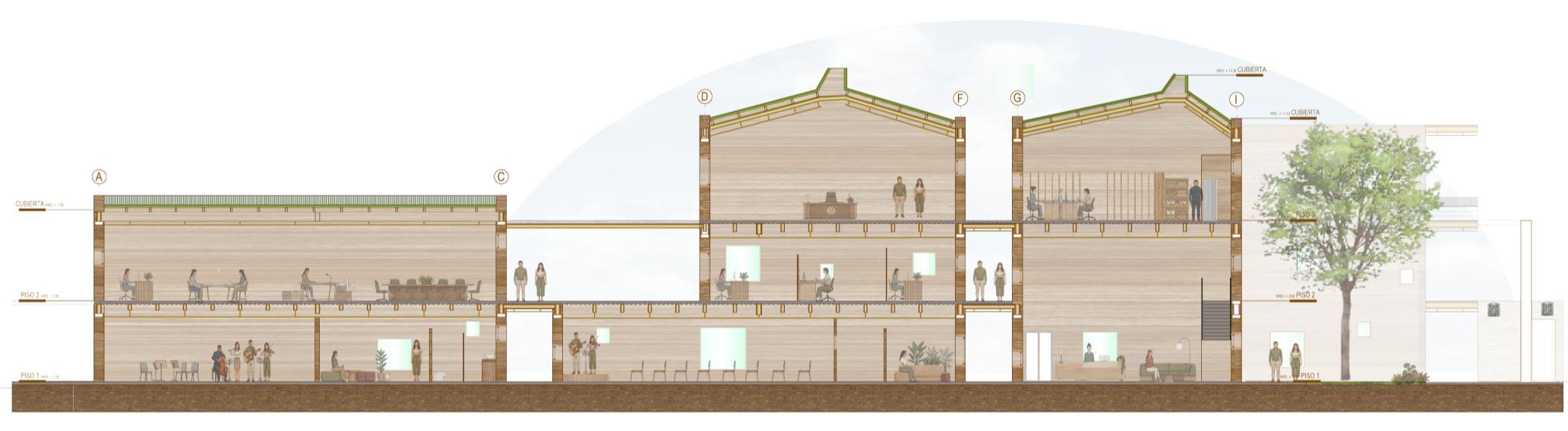
PLANTA PÚBLICA ESC. 1:250

La estructura combina muros portantes de tapia pisada reforzados cada 1,20 m con vigas metálicas para luces de 8 a 10 m y viguetas moduladas cada 1,20 m.

MALLA
El proyecto se organiza a partir de una malla modular de 2 x 2 m, que define módulos de ocupación de 16 x 16 m y corredores de 2 m de ancho. Los espacios se distribuyen mediante la combinación de patios y áreas construidas basadas en múltiples de esta retícula.



FACHADA LATERAL CRA 9 ESC. 1:250



CORTE LONGITUDINAL C3 ESC. 1:250



CORTE TRANSVERSAL C1 ESC. 1:250

VEGETACIÓN PROPUESTA

La selección vegetal se realizó a partir de especies representativas y ampliamente adaptadas a las condiciones climáticas de Corinto. La propuesta incorpora árboles, arbustos y especies ornamentales propias de la región, fortaleciendo la biodiversidad local, el confort ambiental y la identidad paisajística del proyecto.

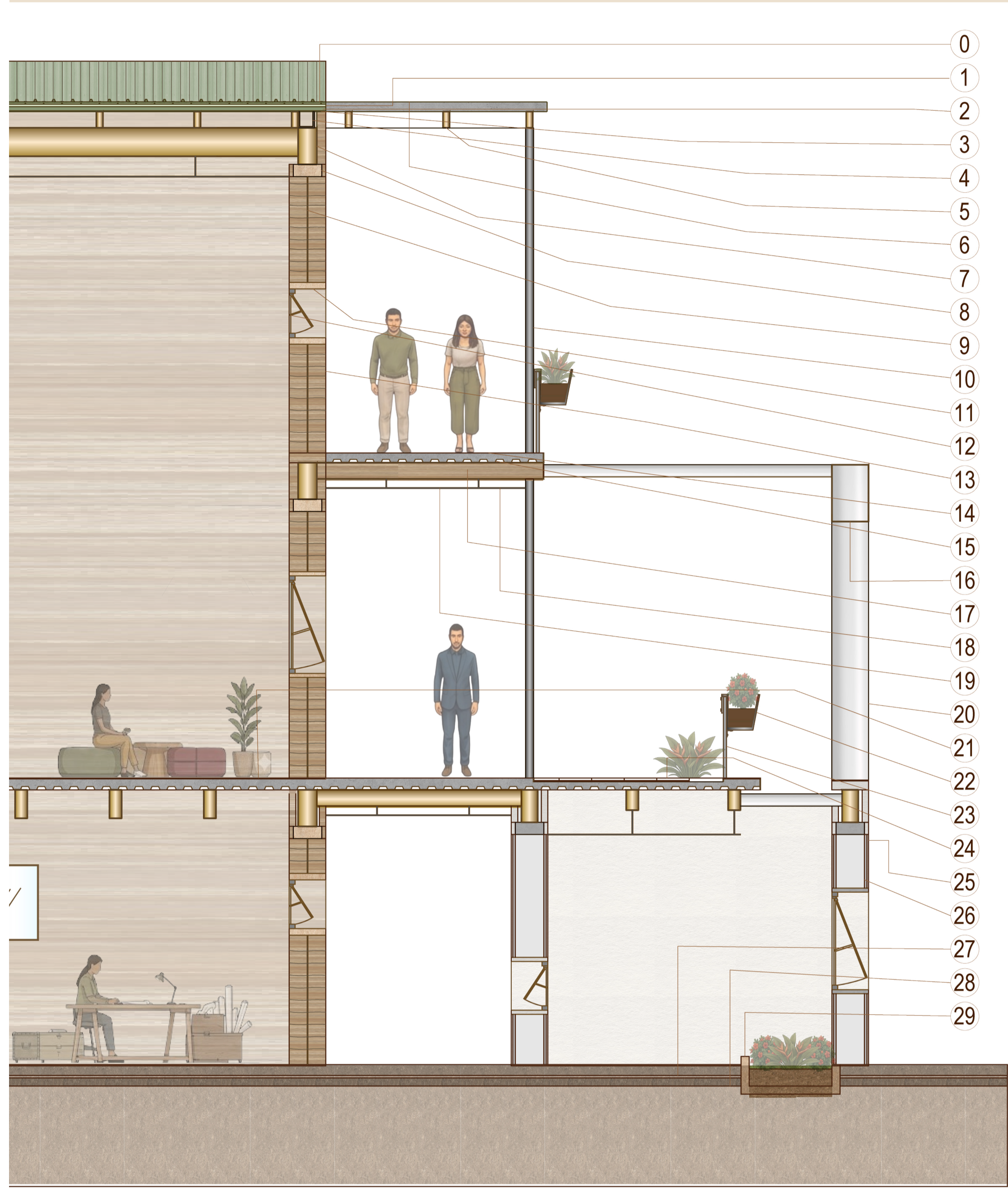
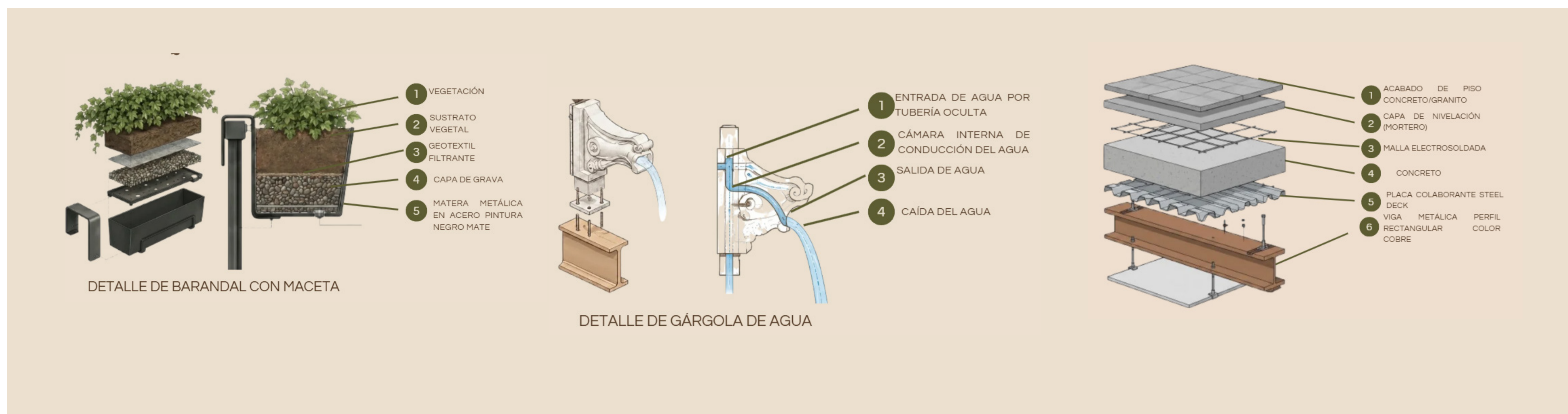
ARBUSTOS

ÁRBOLES



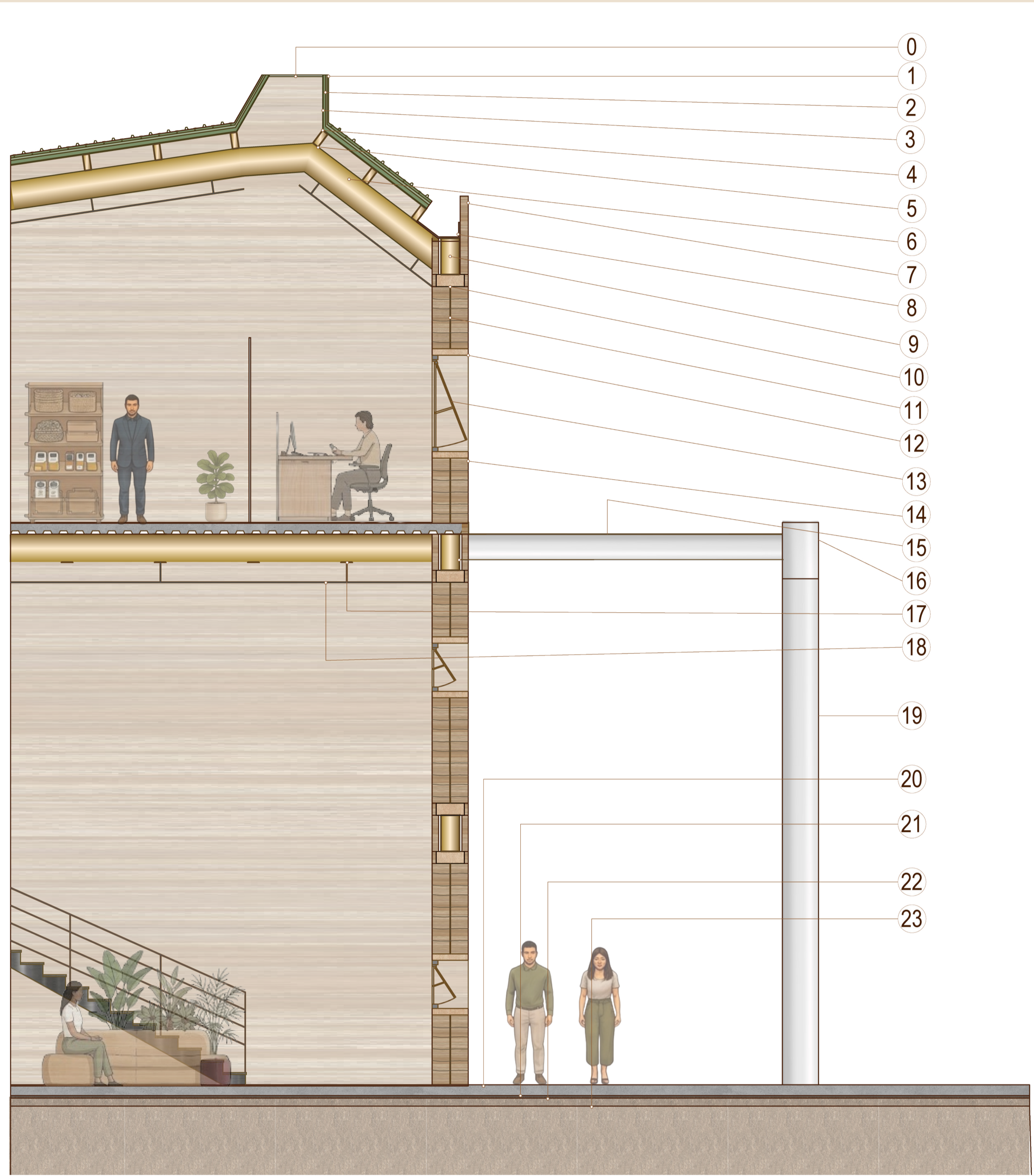
PLANTA NIVEL 2 ESC. 1:250





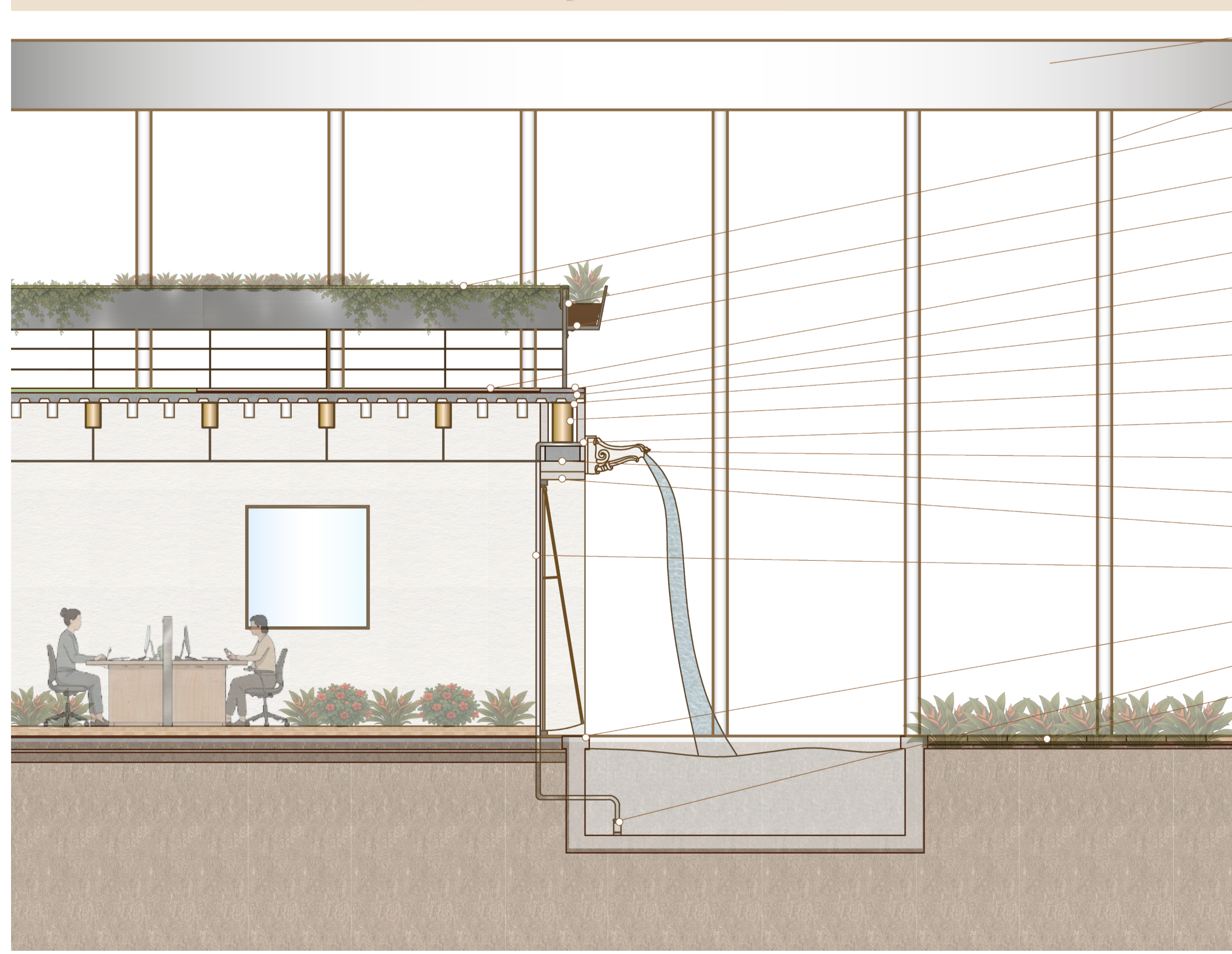
CORTE POR FACHADA CF1 ESC. 1:40

- Cubierta bioacústica termoacústica en lámina metálica color verde con acabado mate, espesor 7 cm.
- Cubierta bioacústica termoacústica en lámina metálica color verde con acabado mate, espesor 7 cm.
- Lámina metálica superior de cubierta termoacústica color verde con acabado mate, espesor 0,5 mm.
- Núcleo aislante de poluretano expandido para cubierta termoacústica, espesor 6 cm.
- Lámina metálica inferior de cubierta termoacústica color blanco con acabado mate, espesor 0,5 mm.
- Correa en periferia metálica rectangular color bronce con acabado brillante, sección 10 x 5 cm.
- Capa de grava lavada color gris natural para protección de cubierta, espesor 5 cm.
- Revestimiento de tapia pisada color ocre natural con acabado a la vista, espesor 5 cm.
- Viga de corona en concreto reforzado color gris natural con acabado mate, sección según diseño estructural.
- Pilar metálico no estructural color negro con acabado mate, sección 10 x 10 cm.
- Dintel en concreto reforzado color gris natural con acabado mate, sección según vano.
- Ventana proyectante con marco metálico negro de acabado mate y vidrio laminado transparente de seguridad.
- Muro portante en tapia pisada color ocre natural con acabado a la vista, espesor según diseño estructural.
- Loso de concreto reforzado color gris natural con acabado mate, espesor 12 cm.
- Entrepiso en lámina colaborante Steel Deck galvanizada con acabado metálico natural.
- Viga de amarre en concreto reforzado color gris natural con acabado mate, sección según diseño estructural.
- Viga de circulación en concreto reforzado color gris natural con acabado mate, sección según diseño estructural.
- Cielo falso en panel de yeso color blanco con acabado mate, espesor 12 mm.
- Pilar metálico estructural color blanco con acabado brillante, sección 15 x 15 cm.
- Piso en granito pulido color gris claro con acabado antideslizante, espesor 2 cm.
- Jardinería metálica integrada color negro con acabado mate, espesor 3 mm.
- Pavimento en adoquín de concreto color gris natural con acabado texturizado, espesor 8 cm.
- Cobertura vegetal en césped natural color verde.
- Muro de bahareque con acabado en tierra natural color ocre.
- Relleno de tierra estabilizada y fibras vegetales para muro de bahareque.
- Piso interior en porcelanato color beige con acabado mate, espesor 10 mm.
- Mortero de nivelación color gris con acabado mate, espesor 3 cm.
- Sobrecimiento en concreto simple color gris natural, sección según diseño estructural.



CORTE POR FACHADA CF2 ESC. 1:40

- Lucernario en vidrio laminado transparente con periferia metálica de acabado brillante, espesor 12 mm.
- Cubierta bioacústica termoacústica en lámina metálica color verde con acabado mate, espesor 7 cm.
- Lámina metálica superior de cubierta termoacústica color verde con acabado mate, espesor 0,5 mm.
- Núcleo aislante de poluretano expandido para cubierta termoacústica, espesor 6 cm.
- Lámina metálica inferior de cubierta termoacústica color blanco con acabado mate, espesor 0,5 mm.
- Correa en periferia metálica rectangular color bronce con acabado brillante, sección 10 x 5 cm.
- Viga principal en periferia metálica estructural color bronce con acabado brillante, sección según diseño estructural.
- Revestimiento en tapia pisada color ocre natural con acabado a la vista, espesor 5 cm.
- Canal metálica para recolección de aguas lluvias color bronce con acabado brillante, espesor 3 mm.
- Viga metálica secundaria color bronce con acabado brillante, sección según diseño estructural.
- Viga de corona en concreto reforzado con acabado ocre texturizado, integrada visualmente al muro de tapia, sección según diseño estructural.
- Muro portante en tapia pisada color ocre natural con acabado a la vista, espesor según diseño estructural.
- Dintel en concreto reforzado color ocre con acabado mate, sección según vano.
- Ventana proyectante tipo abanico con marco metálico negro de acabado mate.
- Refuerzo vertical en varilla corrugada de acero embebida en muro de tapia, diámetro según diseño estructural.
- Pérgola en periferia metálica color blanco con acabado mate, sección según diseño.
- Revestimiento impermeabilizante para muro de tapia con acabado transparente, espesor según fabricante.
- Marco metálico para ventana color negro con acabado mate.
- Vidrio laminado transparente de seguridad para ventana, espesor 12 mm.
- Pilar metálico estructural color blanco con acabado brillante, sección 15 x 15 cm.
- Piso en concreto afinado color gris natural con acabado mate, espesor 10 cm.
- Subbase granular compactada color gris natural, espesor 15 cm.
- Base granular compactada color gris natural, espesor 20 cm.
- Terreno natural compactado color café natural, densidad según estudio geotécnico.



CORTE POR FACHADA CF3 ESC. 1:40

- Viga de amarre en periferia metálica estructural color blanco con acabado brillante, sección según diseño estructural.
- Pilar metálico en periferia rectangular color blanco con acabado brillante, sección 15 x 45 cm.
- Barandilla metálica con pasamanos en madera natural de acabado mate.
- Jardinería metálica integrada color negro con acabado mate, espesor 3 mm.
- Soporte metálico para barandilla y jardinería color negro con acabado mate.
- Pavimento en adoquín de concreto color gris natural con acabado texturizado, espesor 8 cm.
- Cobertura vegetal extensiva en césped natural color verde, espesor variable.
- Loso de concreto reforzado color gris natural con acabado mate, espesor 12 cm.
- Entrepiso en lámina colaborante Steel Deck galvanizada con acabado metálico natural.
- Viga principal en periferia metálica estructural color bronce con acabado mate, sección según diseño estructural.
- Bajante hidráulica en tubería PVC para conducción de aguas lluvias, diámetro según diseño hidrosanitario.
- Gárgola metálica para descarga de aguas lluvias color bronce con acabado mate.
- Viga de corona en concreto reforzado con acabado ocre texturizado, integrada visualmente al muro.
- Muro de bahareque color ocre natural con acabado a la vista, espesor según diseño constructivo.
- Marco de ventana en periferia metálica color negro con acabado mate.
- Espejo de agua en concreto reforzado con impermeabilización cementicia y acabado mate color gris natural.
- Sistema de drenaje y filtración en tubería PVC para recirculación del espejo de agua, diámetro según diseño hidrosanitario.
- Base de piso en mortero de nivelación color gris con acabado mate, espesor 3 cm.
- Piso en concreto afinado color gris natural con acabado mate, espesor 10 cm.

RESUMEN GENERAL DEL PROYECTO
CENTRO CULTURAL Y ADMINISTRATIVO MUNICIPAL

ÁREA DEL LOTE 2.600,87 m ²	ÍNDICE DE OCUPACIÓN (IO) 53,84 % (1.400,29 m ² / 2.600,87 m ²)	ÍNDICE DE CONSTRUCCIÓN (IC) 1,06 (2.756,32 m ² / 2.600,87 m ²)	ÁREA CONSTRUIDA TOTAL 2.756,32 m ²
---	--	--	---

RESUMEN DE ÁREAS		ÁREA CONSTRUIDA POR NIVEL	
ÁREA CONSTRUIDA TOTAL	2.756,32 m ²	NIVEL	ÁREA (m ²)
PATIOS (ÁREA LIBRE PRIMER PISO)	1.200,58 m ²	PRIMER PISO	1.400,29 m ²
TERRAZAS (SEGUNDO PISO + BALCÓN TERCER PISO)	379,96 m ²	SEGUNDO PISO	985,28 m ²
VACÍOS (INTERIORES Y DOBLES ALTURAS)	802,66 m ²	TERCER PISO	370,75 m ²
PORCENTAJE OCUPADO	53,84 % (1.400,29 m ² / 2.600,87 m ²)	TOTAL CONSTRUIDO	2.756,32 m²
PORCENTAJE LIBRE	46,16 % (1.200,58 m ² / 2.600,87 m ²)		105,98 %
			100 %

CARGA DE OCUPACIÓN		EVACUACIÓN Y SALIDAS DE EMERGENCIA	
ÁREA CULTURAL Salones de danza, música, artes, artesanías, sala de lectura, aula múltiple, foyer, recepción artes. ÁREA: 668,49 m ² FACTOR: 1 pers / 1,4 m ² 477 PERSONAS	ÁREA ADMINISTRATIVA Oficinas, secretaría, tesorería, UMAT, recepciones administrativas, cafetería, concejo, despacho del alcalde, etc. ÁREA: 2.087,83 m ² FACTOR: 1 pers / 9,3 m ² 224 PERSONAS	TOTAL PROYECTO 701 PERSONAS (APROXIMADO)	CARGA TOTAL DEL EDIFICIO 701 PERSONAS
DISTRIBUCIÓN APROXIMADA POR PISO		NÚMERO DE SALIDAS INDEPENDIENTES 2 SALIDAS	
PISO 1	PISO 2	PISO 3	CARGA POR CADA SALIDA 351 PERSONAS
≈ 450 PERSONAS	≈ 180 PERSONAS	≈ 70 PERSONAS	ANCHO MÍNIMO REQUERIDO (NSR-10 K.3) Para esta carga, el ancho mínimo libre requerido por cada salida es: 1,20 m MÍNIMO
		ANCHO PROYECTADO	
		CORREDORES PRINCIPALES 2,00 m	ESCALERAS DE EVACUACIÓN ≥ 1,20 m
CUMPLIMIENTO: El proyecto cumple con los anchos mínimos de evacuación establecidos por la NSR-10.			