

1 RECONOCER

El edificio patrimonial.

Por medio de la liberación de la manzana con sus construcciones invasivas

2 REVITALIZAR

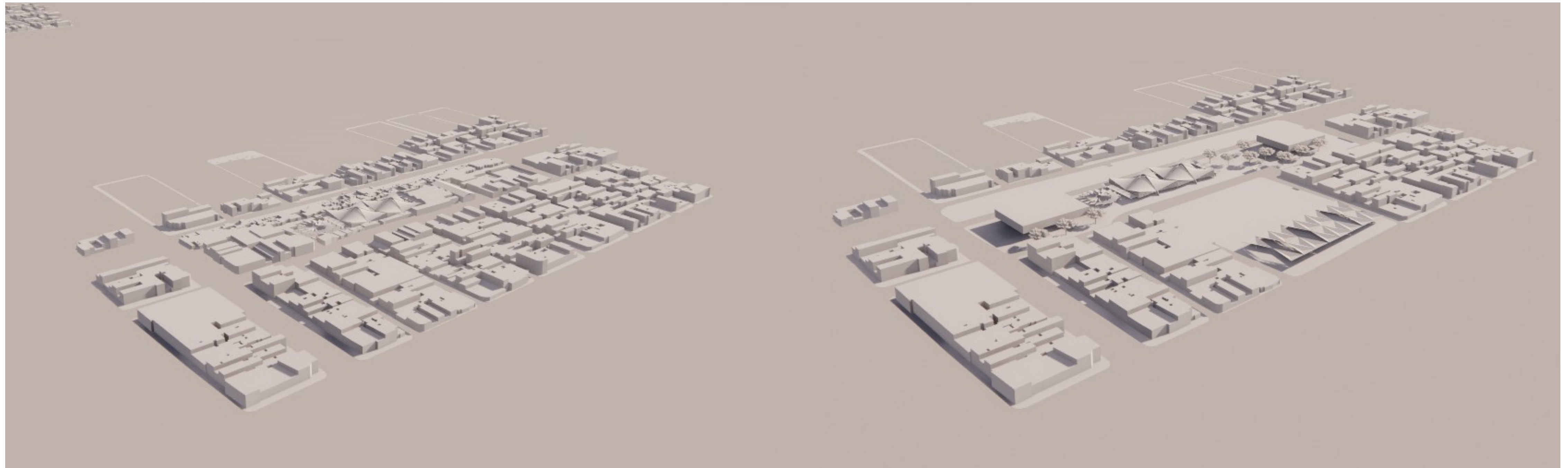
Las manzanas de afectación en torno a la galería

Ordenando los usos y la actividades.

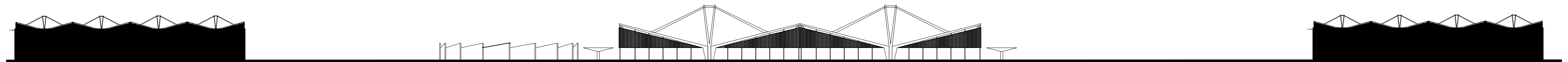
3 ARTICULAR

La Galería Santa Elena como central de abastecimiento

Para su contexto inmediato, la ciudad y la region.



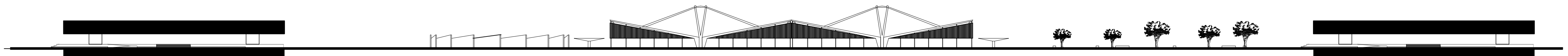
CONSIDERACIONES / ESTRATEGIAS Y OPERACIONES FORMALES



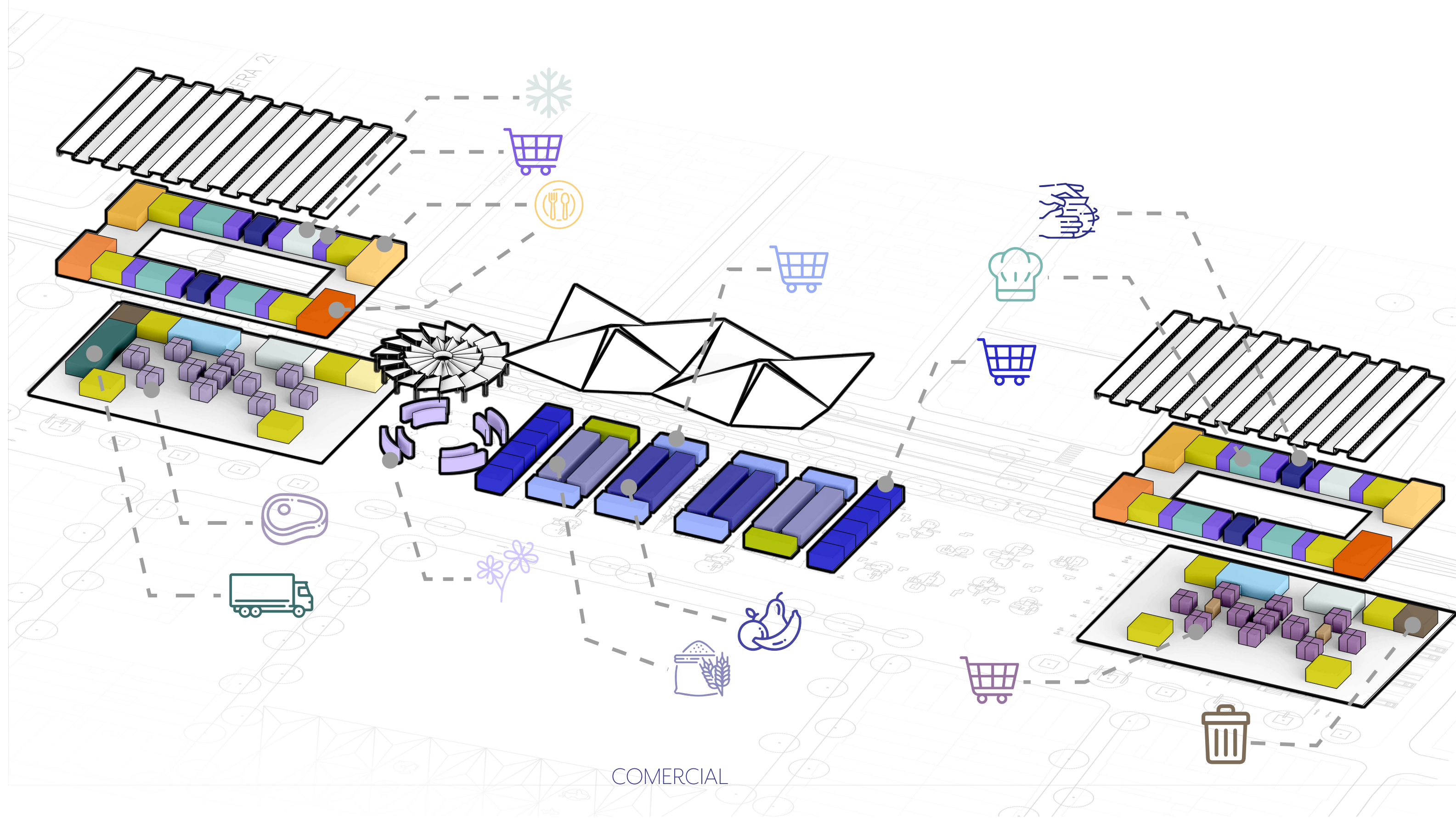
MIMESIS



ENTERRAR EL PROGRAMA



CONTINUIDAD / PERMEABILIDAD FISICA Y VISUAL



COMPLEMENTARIO
SERVICIOS Y OPERACIONES

- Cámara frigorífica
- Cargue y descarga
- Bodegas de alquiler.
- Laboratorios de cocina
- Ludoteca

SERVICIOS

- | | | | | |
|--|---|--|--|---|
| Granos y abarrotos | Módulos Venta | Cocinas del Pacífico | Puntos fijos | Baños |
| Módulos gastronómicos Comercio mixto | Artesanías | Cocinas del Valle | UAR | |
| Frutas y verduras | Módulos flexibles | Cocinas Nacionales | Oficina | |
| Floristería y vivero | Cárnicos | Cocina Internacional | | |
| Módulos flexibles | | | | |

PLANTA PUBLICA
1:750



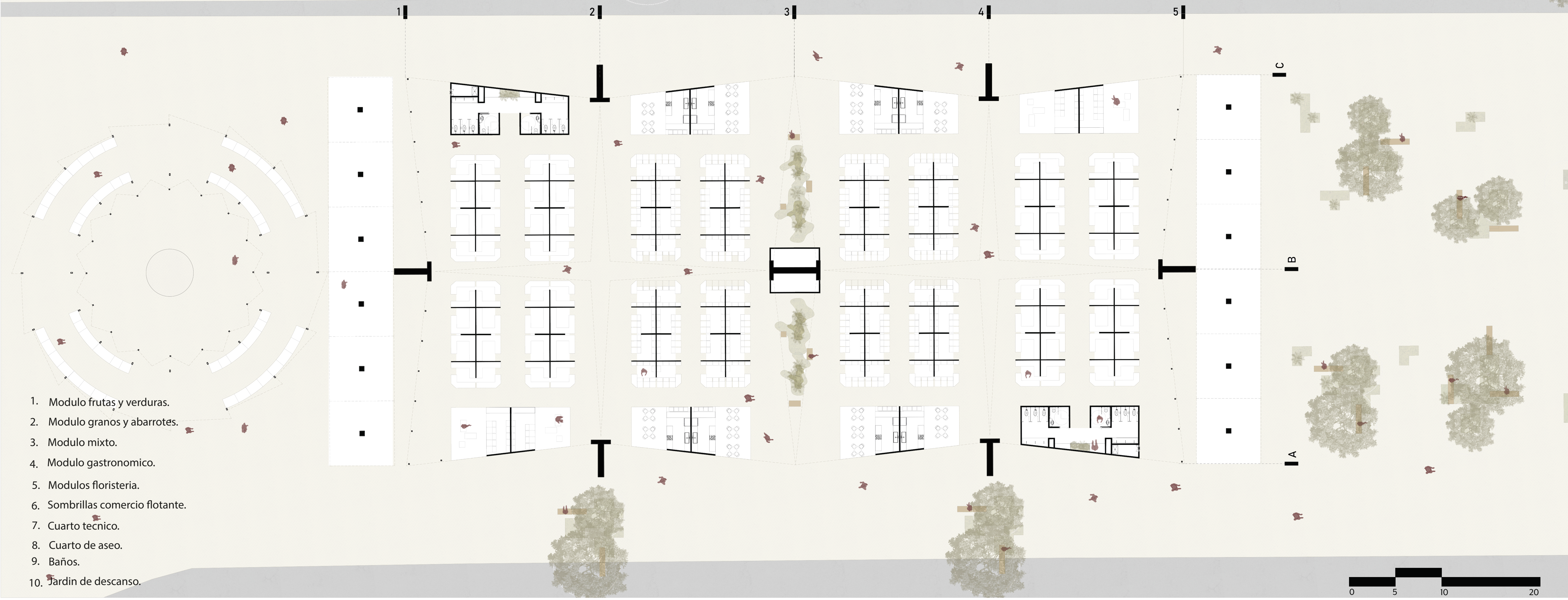
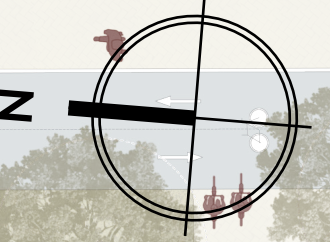
PERFIL URBANO LONGITUDINAL - PROPUESTA
ESC: 1:750



PERFIL URBANO TRANSVERSAL - PROPUESTA
ESC: 1:750



PLANTA ARQUITECTONICA
ESC: 1/250

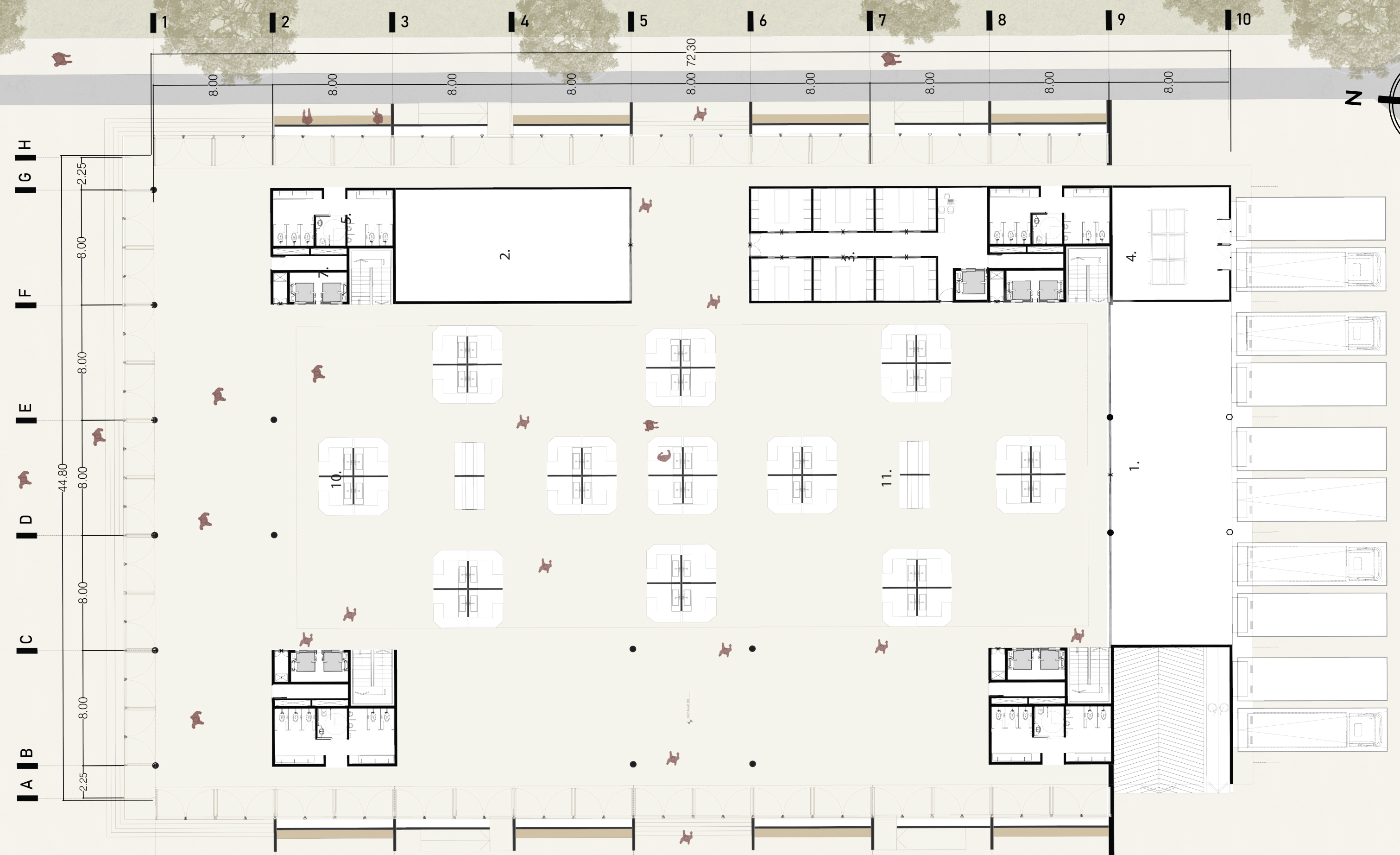
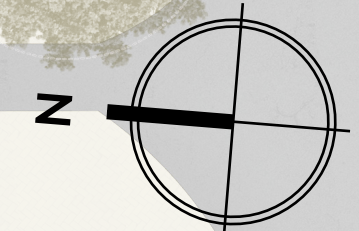


1. Modulo frutas y verduras.
2. Modulo granos y abarrotés.
3. Modulo mixto.
4. Modulo gastronomico.
5. Modulos floristeria.
6. Sombrillas comercio flotante.
7. Cuarto tecnico.
8. Cuarto de aseo.
9. Baños.
10. Jardin de descanso.





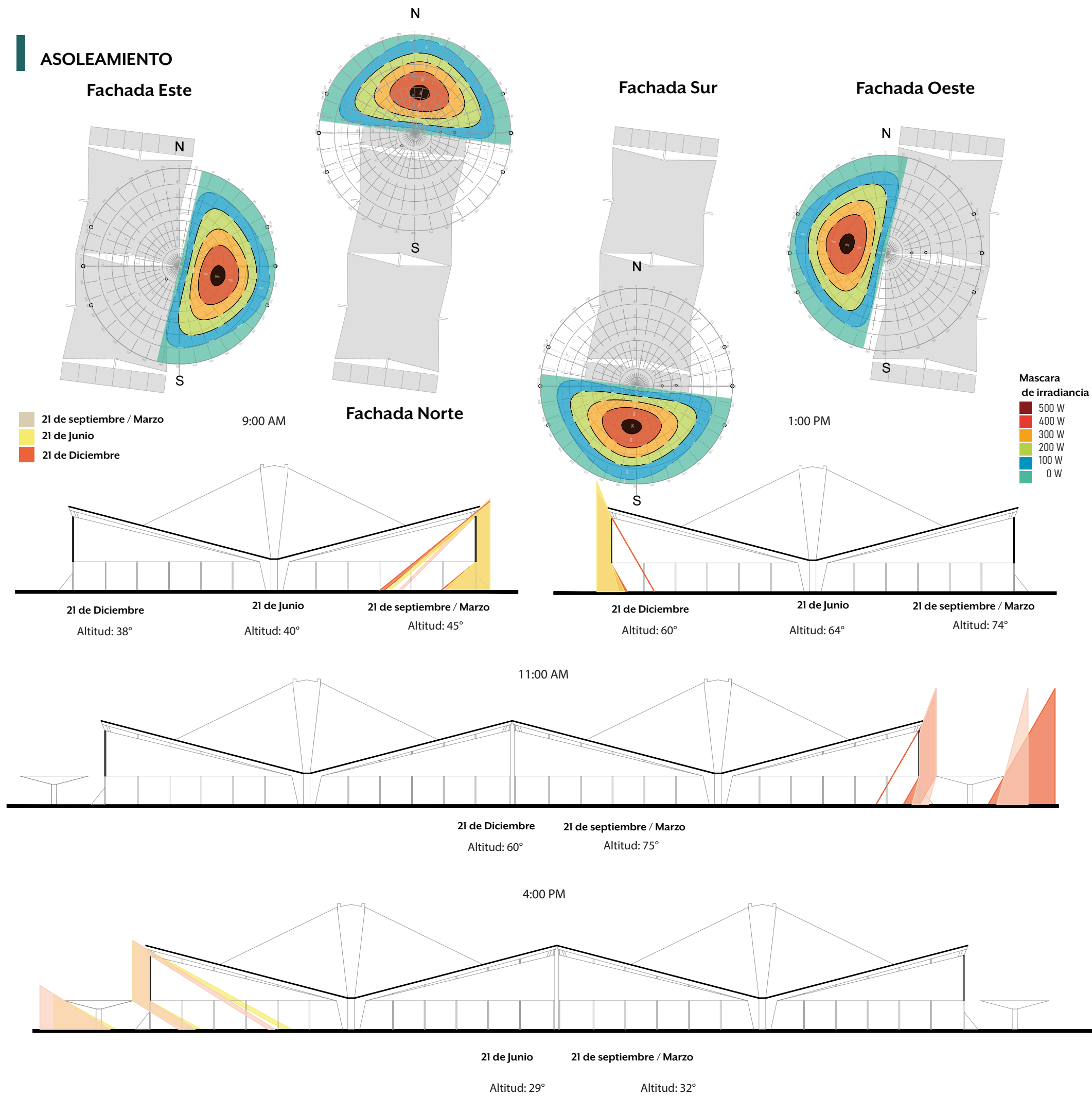
PLANTA ARQUITECTONICA
ESC: 1/250



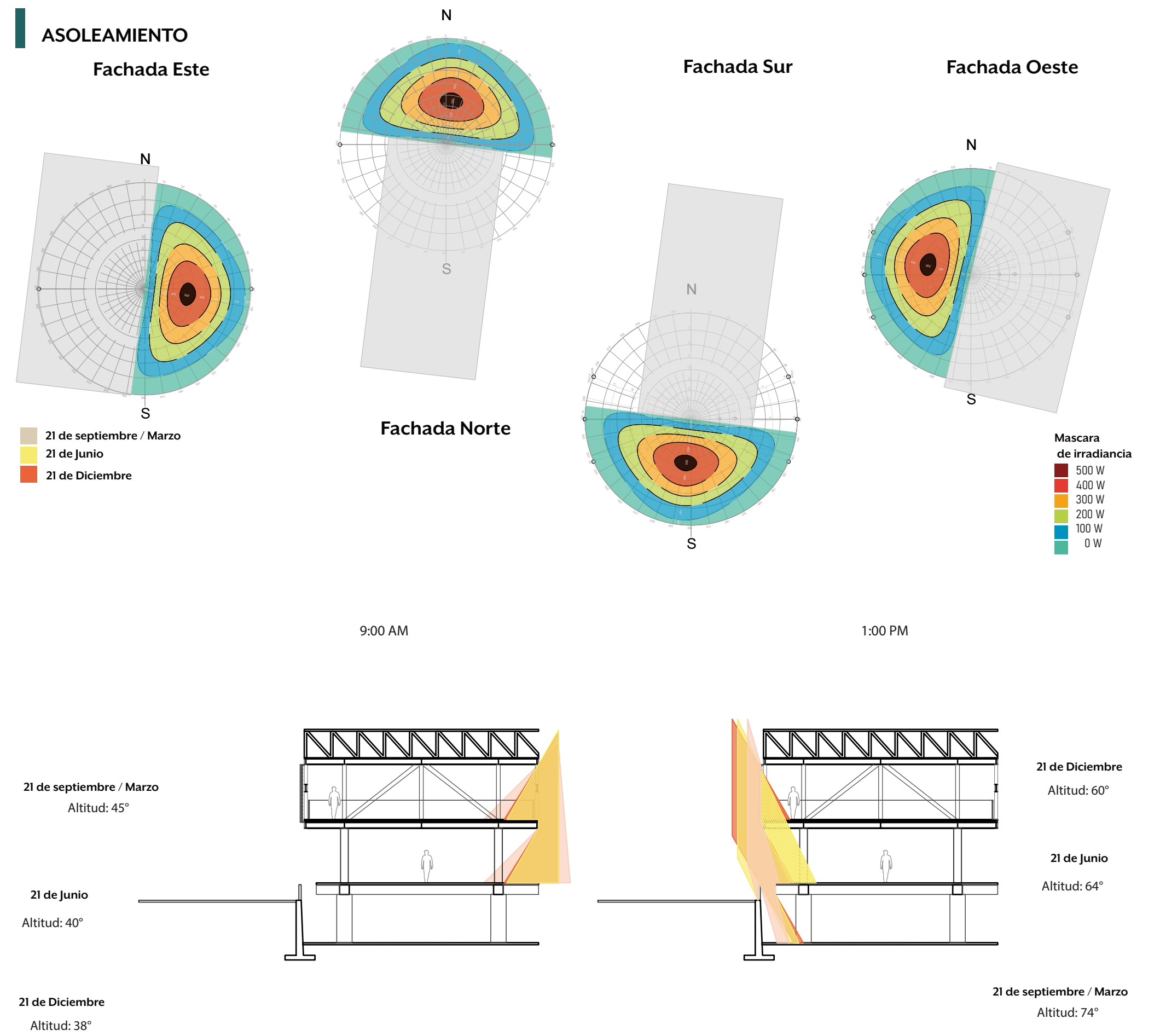
- 1. Carga y descarga
- 2. Bodegas.
- 3. Camaras de Frio.
- 4. Uar.
- 5. Baños
- 6. Porche
- 7. Cuarto tecnico.
- 8. Buitrones
- 9. Punto fijo.
- 10. Modulos comerciales carnicos.
- 11. Modulos comerciales flexibles.



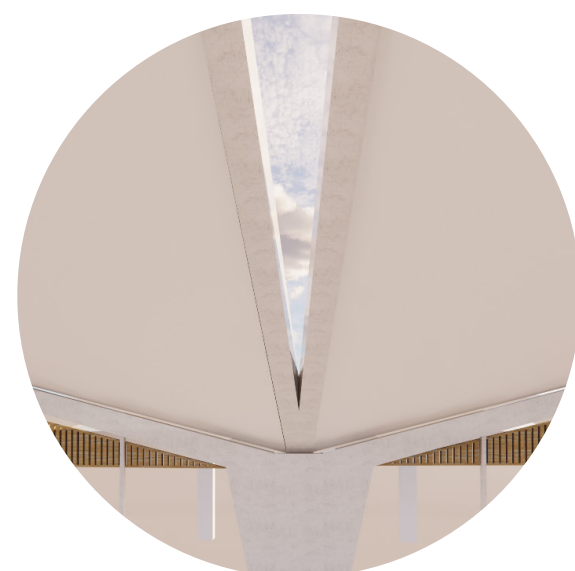
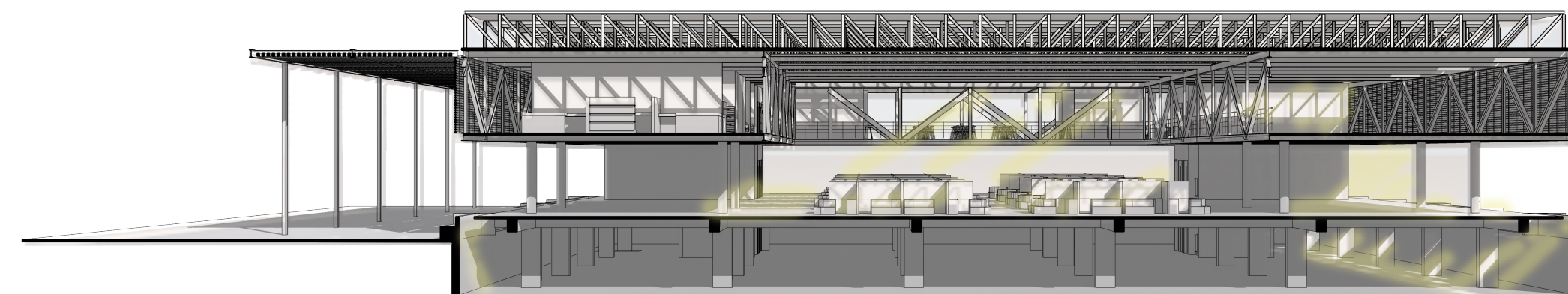
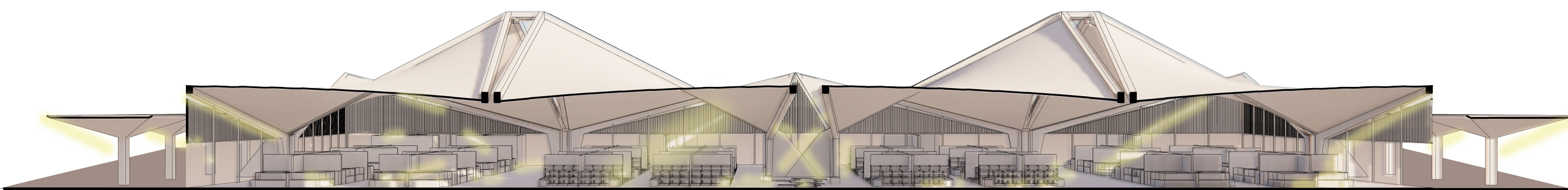
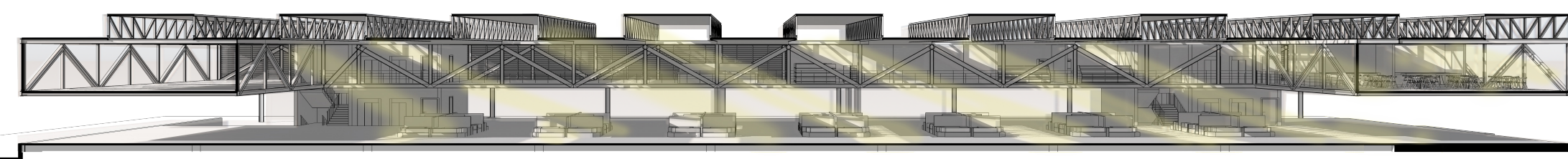
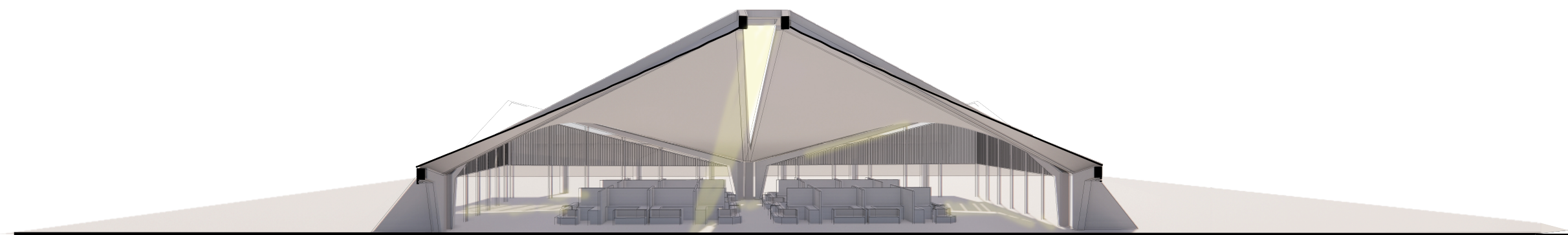
ASOLEAMIENTO



ASOLEAMIENTO



ILUMINACIÓN NATURAL



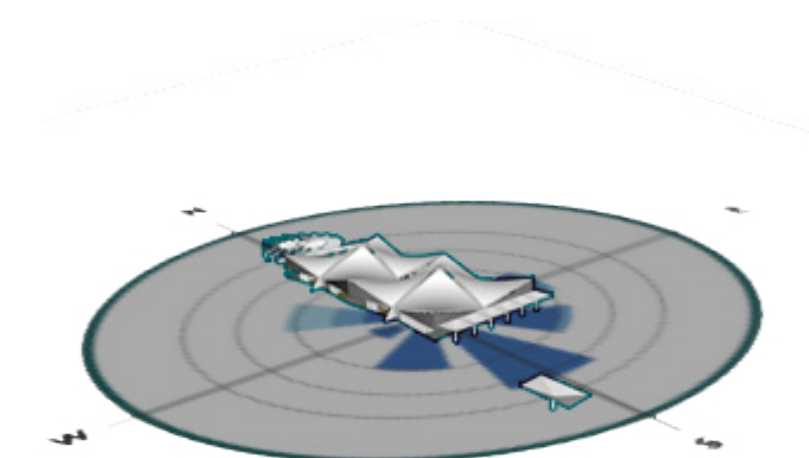
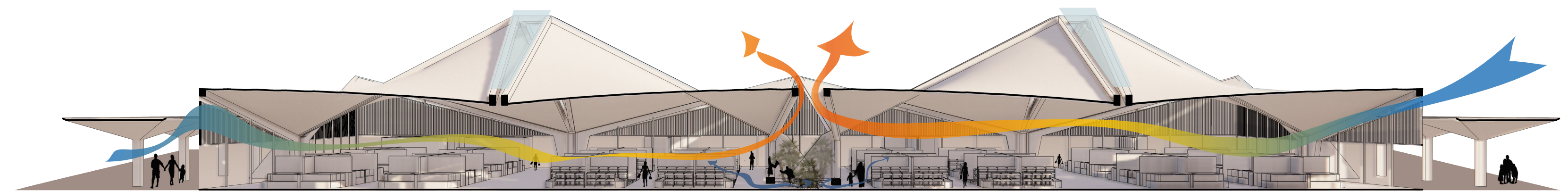
VENTILACIÓN NATURAL

Velocidad promedio del viento: 1.5 m/s
Edificiencia: 65%
Volumen del piso tipo: 19.200 m³
Área de ingreso del aire: 4.869 x 6 caras = 29.214 m²

Número de renovaciones:
$$\frac{\text{Velocidad del viento (m/s)} \times \text{Eficiencia de la ventana} \times \text{Área de entrada de aire} \times 3600 \text{ s}}{\text{Volumen del piso.}}$$

$$\frac{1.5 \text{ m/s} \times 75 \times 29.214 \text{ m}^2 \times 3600 \text{ s}}{19.200 \text{ m}^3} = 534$$

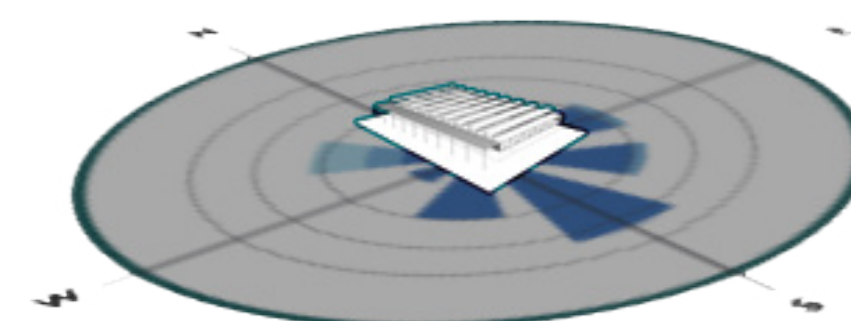
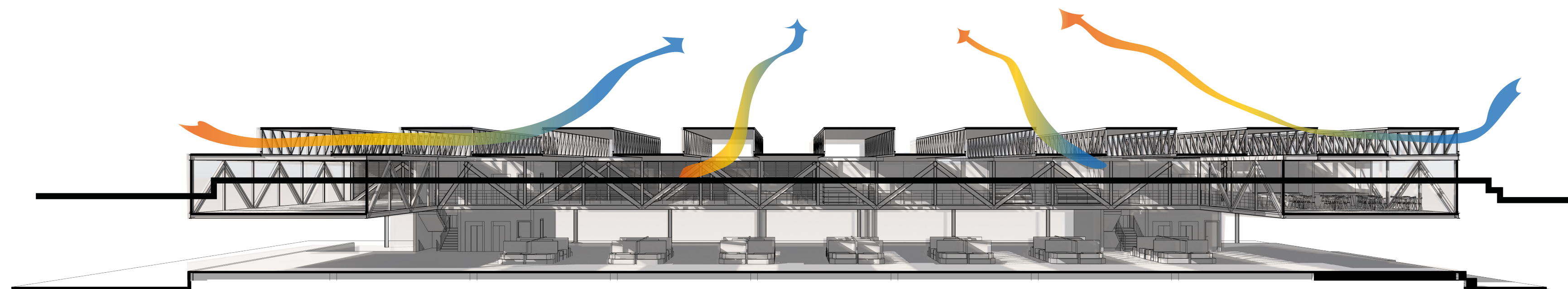
Vientos predominantes

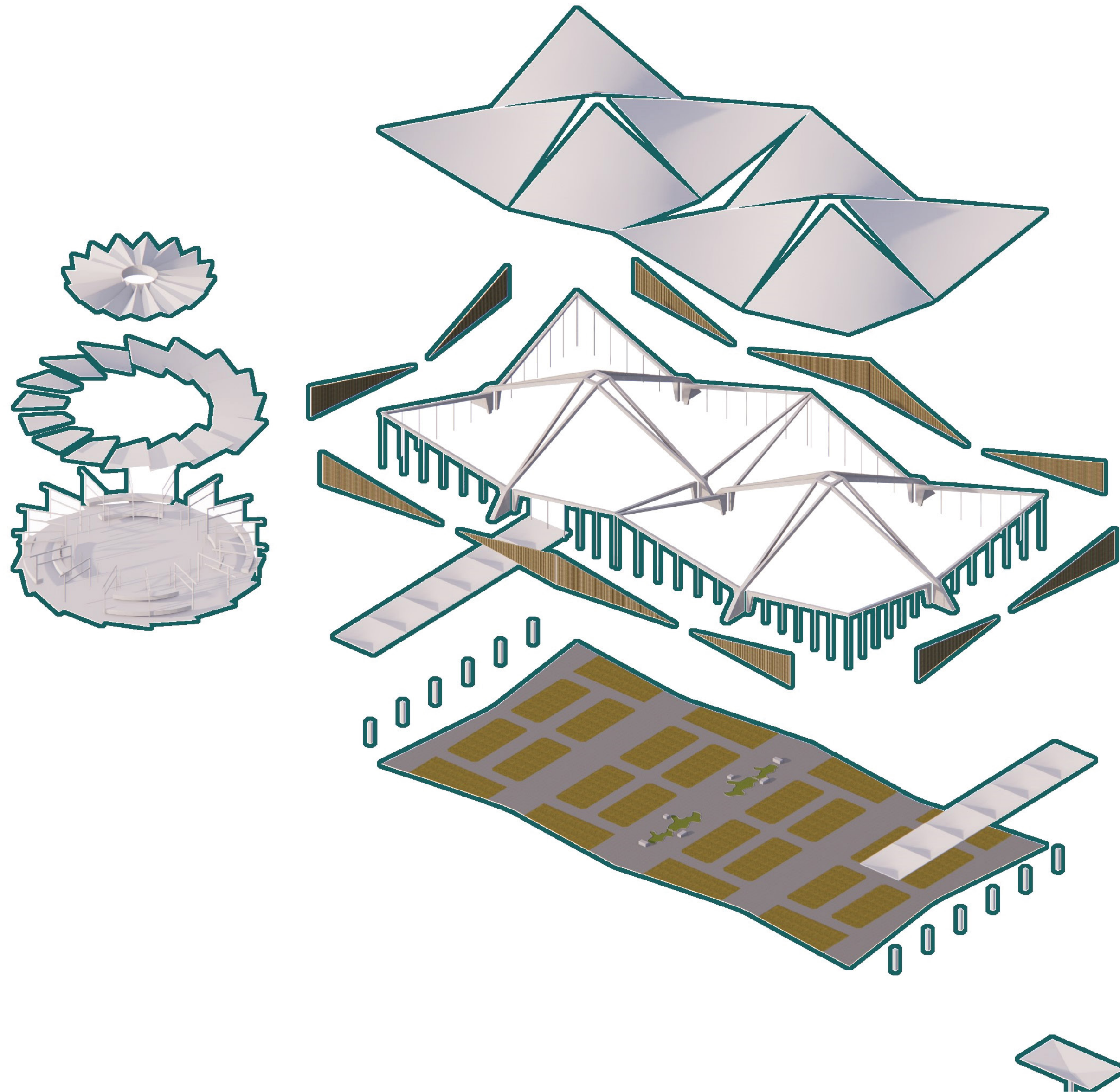


Fachada permeable
Superficies que permiten la ventilación cruzada.

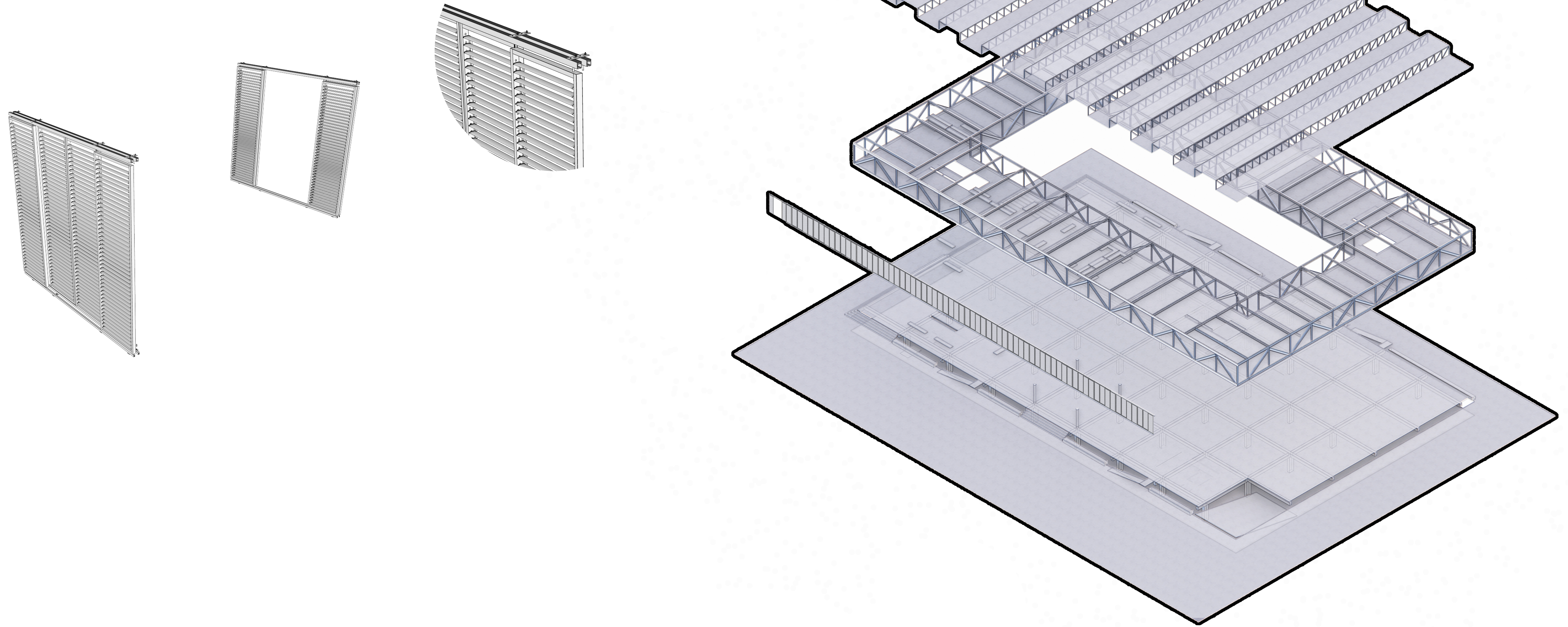


Cubierta ventilada
Expulsión de aire caliente a través de patio.

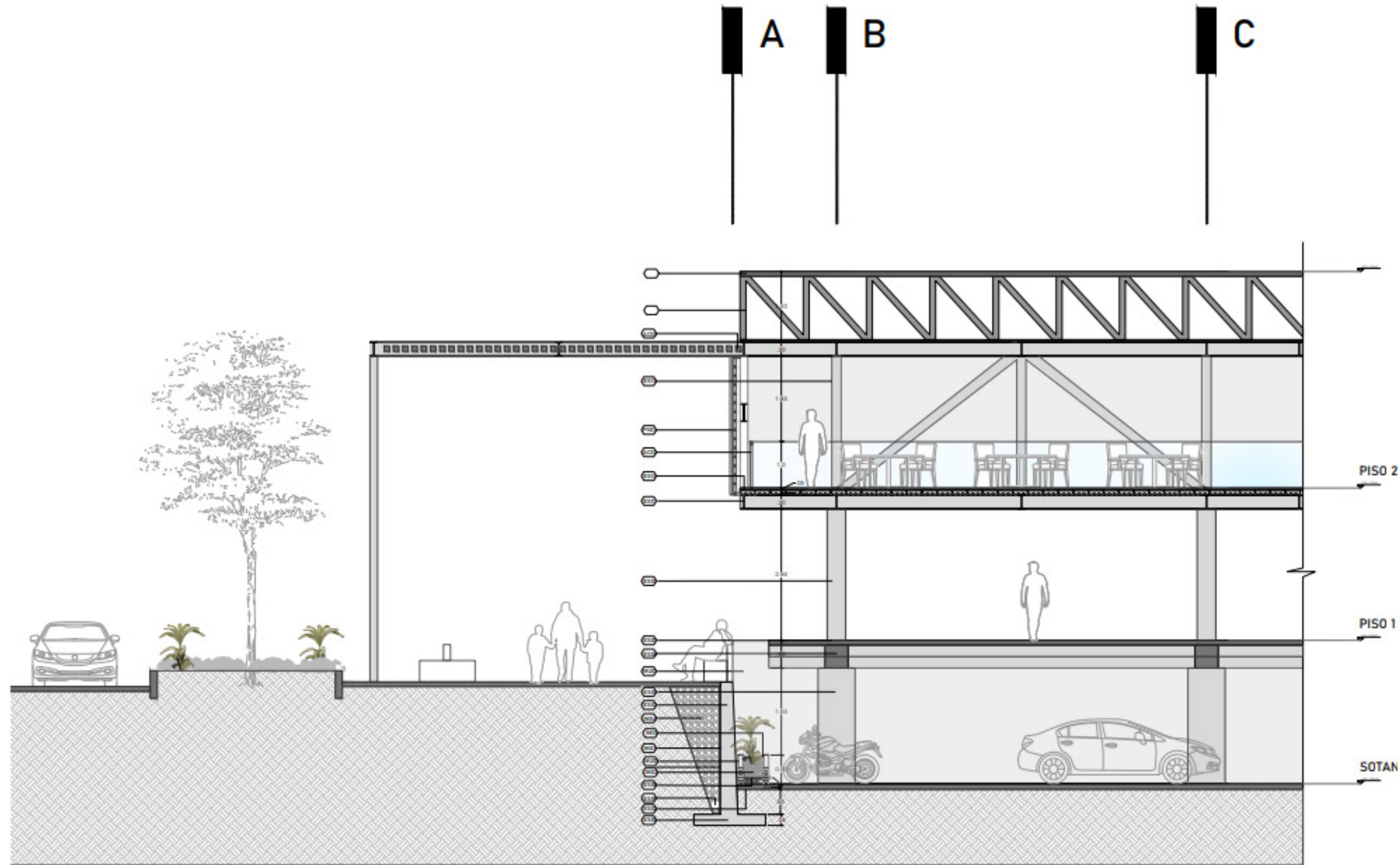




ESTRUCTURA NUCLEO DE OPERACIONES SANTA ELENA



CORTE POR FACHADA



ESPECIFICACIONES GENERALES

ES-ESTRUCTURA

- ES-01 ZAPATA PARA MURO DE CONTENCIÓN
- ES-02 LOSA EN CONCRETO REFORZADO
- ES-03 MURO DE CONTENCIÓN EN CONCRETO REFORZADO
- ES-04 MORTERO DE NIVELACIÓN
- ES-05 COLUMNA EN CONCRETO 40x80 cm.
- ES-06 VIGA EN CONCRETO REFORZADO 50x60 cm.
- ES-07 LOSA EN CONCRETO REFORZADO ALIGERADA
- ES-08 LOSA ALVEDLAR
- ES-09 TUBO PVC PARA DRENAJE
- ES-10 COLUMNA CIRCULAR EN CONCRETO REFORZADO 40 cm.
- ES-11 VIGA IPE-300 H:300 mm B:150 mm

- ES-12 LOSA STEEL DECK e:15 cm ACABADO CONCRETO PULIDO
- ES-13 COLUMNA IPE 200

MU-MUROS

- MU-01 MURO EN LADRILLO + PAÑETE + ESTUCO

AC-ACABADOS, ENCHAPES Y CIELOS

- AC-01 CIELO EN SUPERBOARD 12 mm
- AC-02 ANTEPECHO EN ACERO GALVANIZADO 5mm
- AC-03 VIGUETA EN MADERA 0.10 x 0.12 mts.

PI- PISOS

- PI-01 PISO EN CONCRETO PULIDO
- PI-02 PISO DECK MADERA

IM-IMPERMEABILIZANTES

- IM-01 IMPERMEABILIZANTE SIKA
- IM-02 GRAVA
- IM-03 GEOTEXTIL
- IM-04 ROCA MUERTA COMPACTADA

PV-PUERTAS VENTANAS

- PV-01 PANEL CORREDIZO 1 x 3 mts.

2023

GRACIAS



Pontificia Universidad
JAVERIANA
Cali