



Artefique

*Manual de marca*



## Introducción

¡Hola artesana!  
Este manual de identidad engloba todos los elementos que constituyen la nueva identidad visual de Artefique. Aquí se encuentra plasmado y explicado como debe ser el uso correcto de la marca, así como sus aplicaciones corporativas.

El objetivo de este manual es brindar instrucciones para el uso adecuado de la nueva identidad.

## Índice

### La marca

Logotipo .....	Pág. 7
Construcción.....	Pág. 8
Área de respeto.....	Pág. 9
Variaciones.....	Pág. 10
Paleta cromática .....	Pág. 11
Tipografías.....	Pág. 12

### Uso

Variaciones .....	Pág. 14
Aplicaciones correctas .....	Pág. 15
Uso indebido .....	Pág. 16

### Aplicaciones

Fachada .....	Pág. 18
Camisetas .....	Pág. 19
Tarjetas de presentación.....	Pág. 20
Etiquetas .....	Pág. 21
Redes .....	Pág. 22

## La marca

- Logotipo
- Construcción
- Área de respeto
- Paleta cromática
- Tipografías

## Logotipo

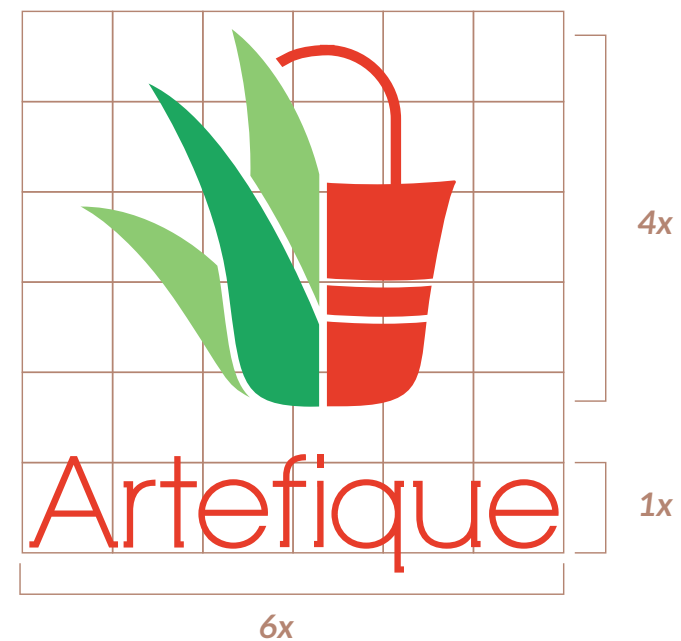
### *Imagotipo*

La imagen principal y el identificador de la nueva marca. Se creó mediante la síntesis de un bolso, la artesanía principal de artefique, y una planta de fique, el material principal y una de las características importantes de Artefique.



## Construcción

Se definen las proporciones del logotipo en una superficie modular. De esta manera se asegura que dichas proporciones estén acordes y en armonía visual.



## Área de respeto

Se establece un área de protección para el logotipo. Dentro esta área no se pueden incluir ningunos otros elementos, desde texto, hasta imágenes o iconos. Esto para garantizar la legibilidad y correcta percepción de la marca.



## Paleta cromática

*Principal*

Se escogió esta paleta cromática para representar tanto a las artesanías, el amor y calidad de Artefique, como al fique y lado ecológico de la marca.

**R:** 229    **C:** 0  
**G:** 48    **M:** 90  
**B:** 18    **Y:** 98  
          **K:** 0

**R:** 152    **C:** 48  
**G:** 198    **M:** 0  
**B:** 103    **Y:** 73  
          **K:** 0

**R:** 0        **C:** 80  
**G:** 166    **M:** 0  
**B:** 86       **Y:** 84  
          **K:** 0

## Paleta cromática

*Secundaria*

Inspirada en las artesanías, esta paleta cromática son los colores complementarios para la marca.

**R:** 31        **C:** 100  
**G:** 60        **M:** 83  
**B:** 144      **Y:** 0  
          **K:** 0

**R:** 224      **C:** 13  
**G:** 194      **M:** 27  
**B:** 184      **Y:** 25  
          **K:** 0

## Tipografías

Dos tipografías, una principal y una complementaria, ambas con licencia libre

Logo

RNS Camelia

Aa Bb Cc Dd Ee Ff Gg Hh  
Ii Jj Kk Ll Mm Nn Ññ Oo Pp  
Qq Rr SsTt UuVvWw Xx Yy Zz

Evoca sencillez y elegancia

Texos

Lato

Aa Bb Cc Dd Ee Ff Gg Hh Ii Jj  
Kk Ll Mm Nn Ññ Oo Pp Qq Rr  
Ss Tt Uu Vv Ww Xx Yy Zz

Escogida por su buena legibilidad,  
variaciones y pesos

## Uso

- Variaciones
- Aplicaciones correctas
- Uso indebido

## Variaciones

Son otras formas correctas de uso que se le pueden dar al logotipo y son las modificaciones permitidas, en estas están el logo en versión horizontal y el icono para poner de imagen en redes las sociales



## Aplicaciones correctas

Son las aplicaciones que se pueden usar, estas encierran el buen uso del logo así como sus 2 variaciones y la aplicación de la paleta cromática ya establecida pues aseguran su legibilidad.

Aquí un ejemplo de estas aplicaciones y variaciones.



## Uso indebido

El logo tiene unas proporciones y medidas ya establecidas, en ningún caso se pueden hacer modificaciones de estos, aquí un ejemplo

Deformación:



Cambio de color:



Sobreponer elementos:



Tamaños incorrectos:



Tipografía incorrecta:



Cambiar posición:



## Aplicaciones

- Fachada
- Camisetas
- Tarjetas de presentación
- Etiquetas
- Redes

## Fachada

Se hacen 3 propuestas de fachada, 2 de ellas pensadas en la forma actual de la fachada de Artefique y otra pensando en proyectar una imagen más sobria y elegante



## Camisetas



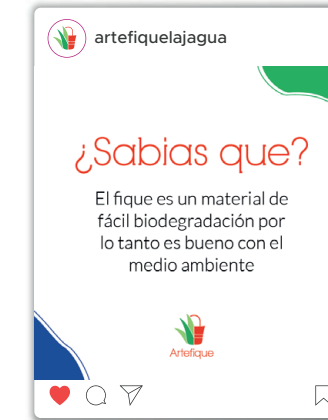
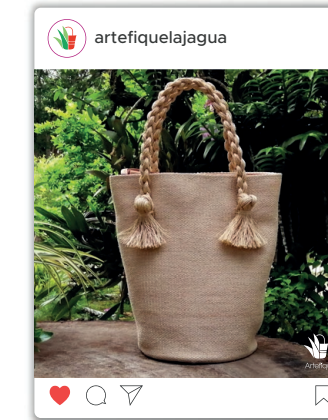
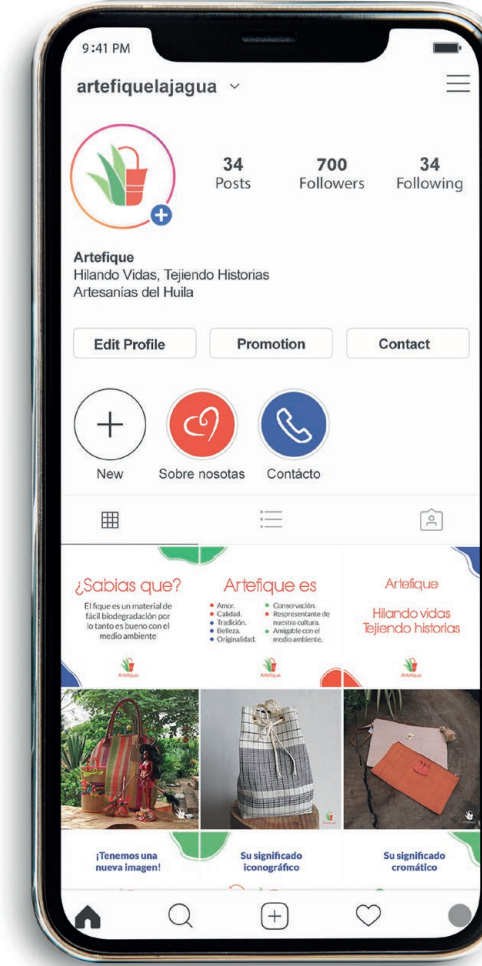
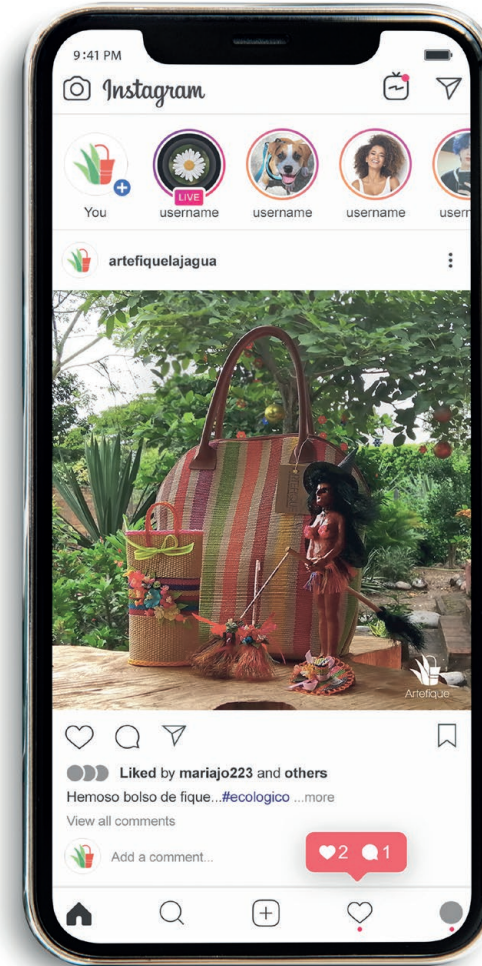
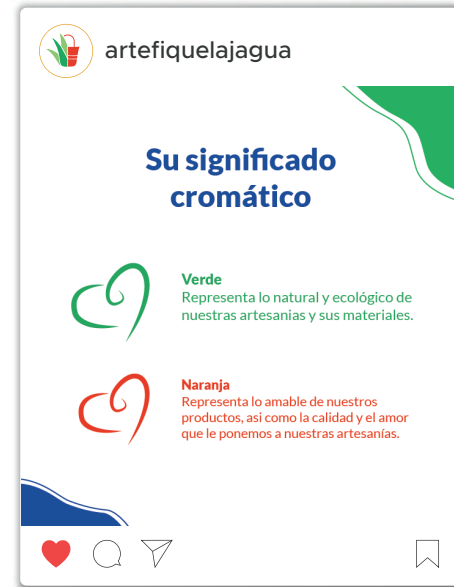
## Tarjetas de presentación



## Etiquetas



# Redes







Artefique

*Manual de marca*