

Proyecto avanzado de diseño

SOLUCIONES AL ALCANCE DE TUS MANOS

Realizado por: Juan Pablo Delgado A.
Asesora: Elingth S. Rosales



TEMA

Proyecto de emprendimiento que facilita la búsqueda de personal especializado en servicios domésticos.



DEFINICIÓN DEL PROYECTO

Facilitar la vida de las personas por medio de un sistema de comunicación, que le permite al especialista atender estos servicios y resolver la emergencia. El proyecto empezará por el nicho del hogar, una vez agotada esa etapa se expandirá a explorar otros mercados.

Objetivo general

Crear un sistema de comunicación que facilite los problemas de las personas en el ámbito del hogar, para así encontrar fácilmente personal profesional, confiable, eficaz, con talento y conocimiento según su necesidad.



Objetivos específicos

1

Realizar una investigación detallada de las necesidades de las personas en el ámbito del hogar, para así definir los servicios más demandados y necesarios.

2

Estudiar y analizar el público objetivo al que va dirigido la propuesta, para definir las características del producto.

3

Diseñar un sistema de comunicación con base a los objetivos anteriores.

Justificación



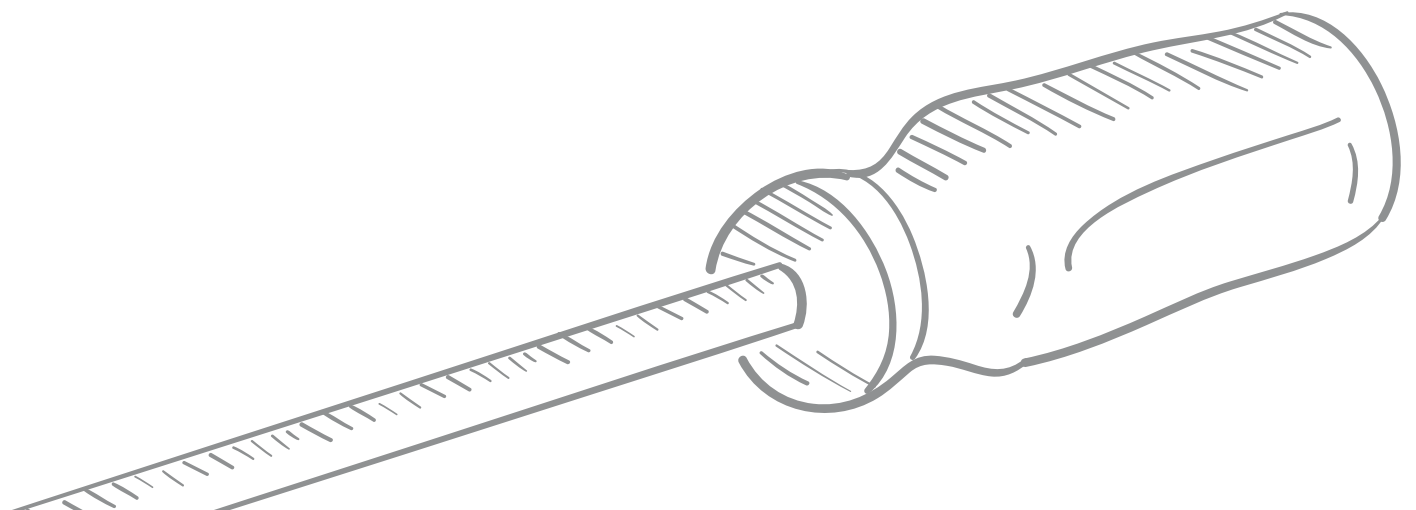
Mal Funcionamiento



Conocimiento



Tiempo





Contexto de la Necesidad

Cali

Se diseñó una encuesta para conocer y abordar una problemática, la cual es la falta de servicios para el hogar, en la ciudad de Cali y definir el producto.



Esta clase de empresas de servicios ya existe

75%

Solicitan servicios con frecuencia.



Solicitud de servicios por medio de terceros

38%

Les gustaría tener una aplicación móvil

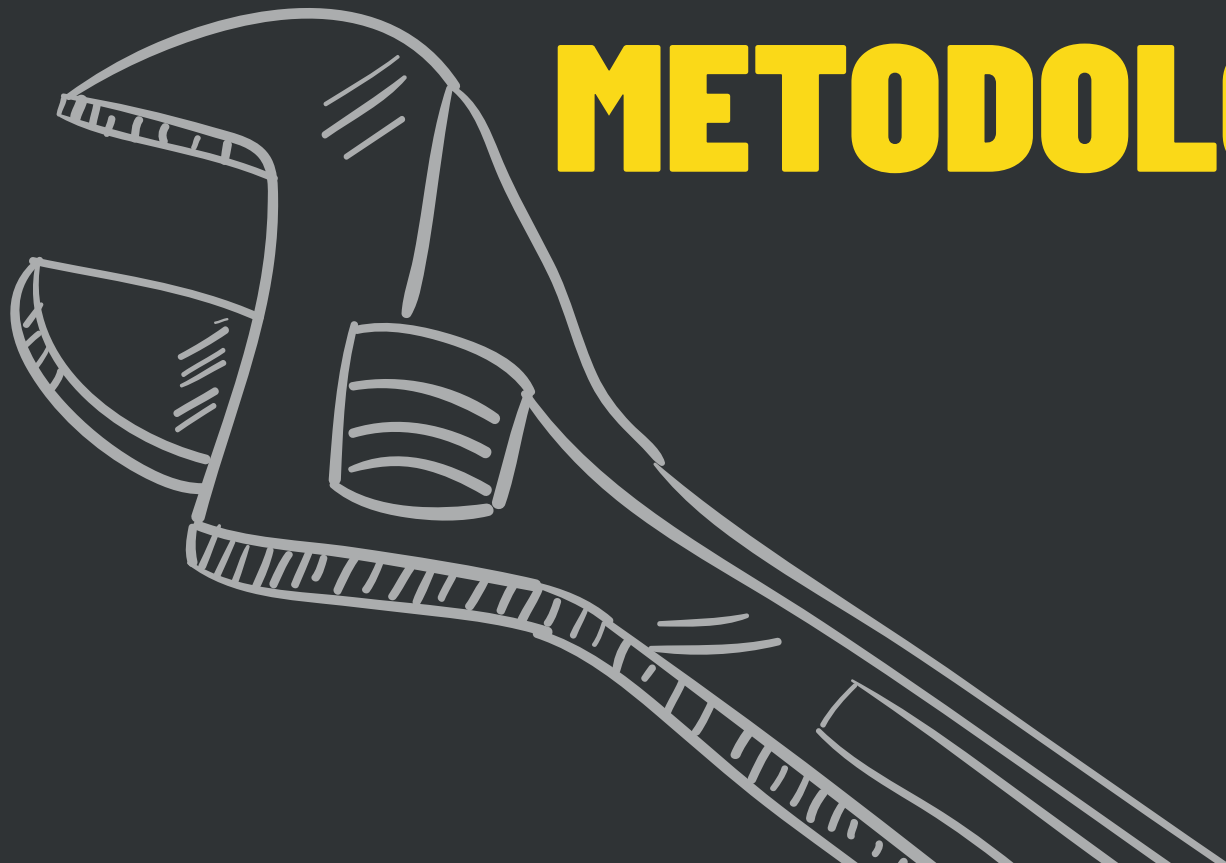
53%

Les gustaría tener los servicios por página web

app

Importancia de las app

METODOLOGÍA



Metodología Mixta

Paul Nini Fases

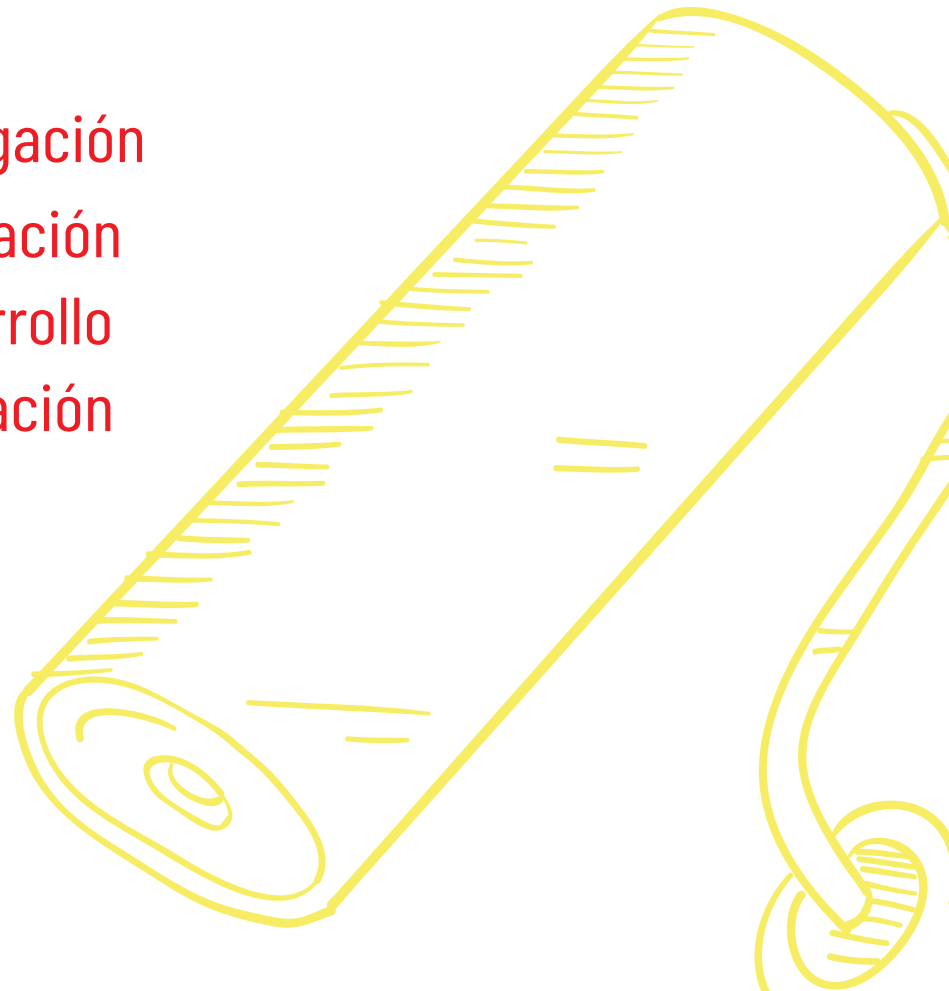
Hernandis B: Método Sistemico

Fase 1: Investigación

Fase 2: Planeación

Fase 3: Desarrollo

Fase 4: Validación



Fase 1

Investigación

Estado del Arte

Entrevistas

Modelo Sistémico

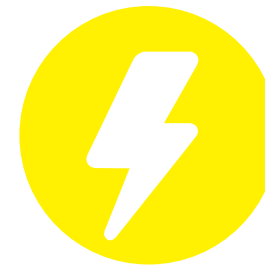
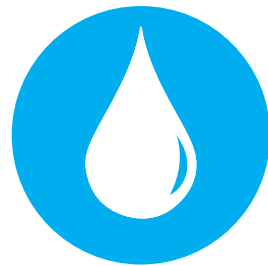


Estado del Arte



- **Los 3 servicios**

Cifuentes, L. (2016). La calidad de los servicios básicos para tu hogar deben ser prioritarios ante nuevas reformas.



- **Promoción y Publicidad**

Sánchez W, (2012) Creación de una empresa multiasistencia para hogares Piuranos. Universidad de Piura.

01 SISTEMA EXTERIOR

Sistema en estudio: _____
 Nombres y apellidos: _____

Definición conceptual ● Externalización del conocimiento ●●

01a La Empresa / proyecto

Una plataforma virtual que brinde al usuario la posibilidad de solicitar personal especializado en servicios para el hogar (plomeros, electricistas, empleadas domésticas, carpinteros, niñeras)

Mirador conceptual

Posicionamiento: No está posicionado

Personalidad:
 Confiable, rápida, segura, asequible.

Concepto de marca: amigable

Valores: Comprometida, honesta, confiable, amigable.

Beneficios funcionales y emocionales: Calidad, amigable, segura.

Atributo diferencial: Confiable, tres días de acompañamiento en mudanzas

01b Conocer las personas

Características:

Emocional / Cognitiva / Física / Social / Cultural

Personas interesadas en facilitar sus vidas y los daños que surgen en un hogar. Que buscan servicios de alta calidad y de buenos precios.

Geográficos:

Colombia

Socioeconómicos:

Estratos:
 2, 3, 4, 5 y 6.

Demográficos:

Hombres y mujeres.
 18 años en adelante.

01c Explorando conceptos

Perfil del consumidor ideal



Nombre: Carlos Aristizabal

Descripción Física:

Jóven de 25 años, 1,80 metros de altura, sociable.

Atributos:

Soltero, vive en un apartamento pequeño, interesado en el ahorro y en su hogar.

¿Qué espera de la empresa?

Carlos espera de Todero, un servicio confiable, seguro, rápido y eficaz a buen precio.

01d La competencia - referentes



timbrit es la aplicación de servicios para el hogar donde podrás encontrar profesionales dispuestos a ayudarte en todo proyecto, reparación o urgencia que tengas en tu hogar. Si eres profesional del rubro hogar, puedes registrarte y los clientes de tu zona podrán contratar tus servicios a través de la aplicación.



Cronoshare es una plataforma digital que pone al cliente en contacto directamente con cronshare, una plataforma donde se pueden encontrar profesionales en: servicios de cuidado a personas mayores, profesores, limpieza, reparaciones domésticas entre otras.

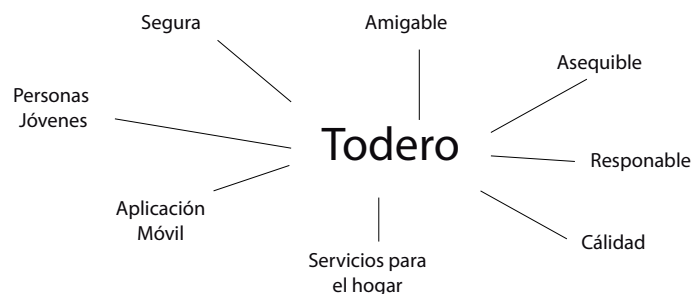


Iguanafix es una guía para buscar profesionales y brindar soluciones en el hogar y servicio técnico. En Iguanafix los usuarios tienen acceso a todos los datos de los profesionales, donde se puede encontrar la información, fotos y comentarios de las personas que recibieron el servicio. Teniendo esta información los usuarios pueden elegir el más adecuado y mejor calificado. Los usuarios también pueden comparar precios y ver el historial del trabajador.

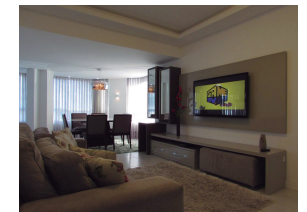
01e Benchmarking interno - externo

Aspecto	Ahora	Tendencia	Prospección
Lenguaje Gráfico		Hoy en día se manejan logos minimalistas, con pocos elementos.	Marcas con colores llamativos, fáciles de recordar, tipografías palo seco e impactantes.
Página Web		Páginas fáciles de usar, con botones claros y darle importancia a servicios que se ofrecen	Página fácil de usar, pocos elementos, poco texto. Importancia en servicios
Redes Sociales		Publicidad por facebook e instagram	Manejar estas redes con persistencia
Sistema de Comunicación		Las empresas manejan tanto página web como aplicación móvil	Manejar ámbas plataformas

01f Explorando conceptos mapa conceptual - mental



01g Explorando conceptos panel semántico conceptual



Audiencia Objetivo

177 encuestados



Personas de **20 a 40** años que manejen con facilidad una **plataforma virtual**, que tengan acceso a internet y un celular smartPhone o un computador.

Estratos 3,4,5 y 6 Cali.

El proyecto va dirigido a personas jóvenes que estudian y trabajan, y que están interesadas en esta clase de servicios para mejorar su **hogar de manera rápida y confiable.**

BENCHMARKING

Locales Nacionales



Internacionales



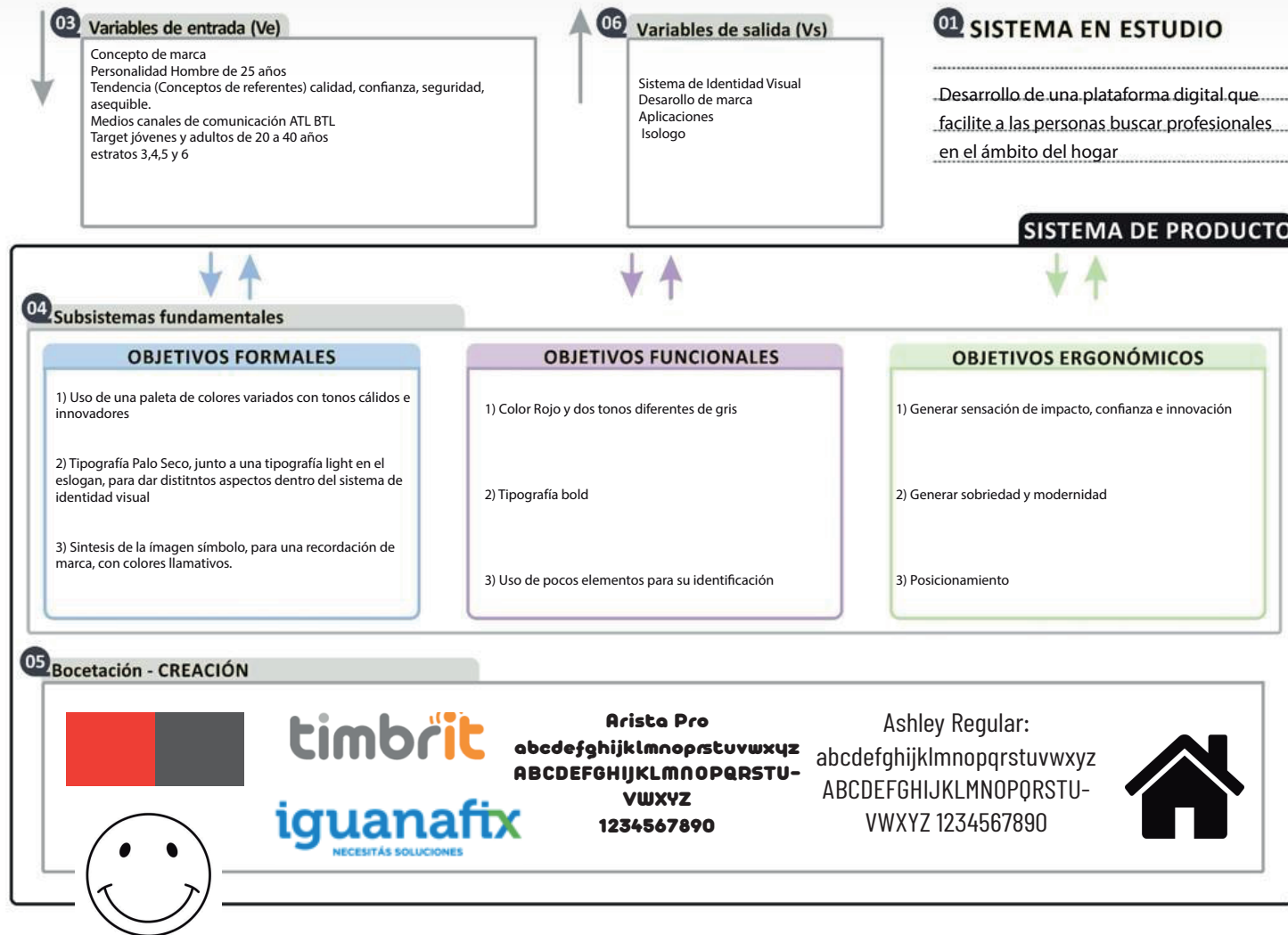
Aspecto	Tendencia	Prospección
Lenguaje Gráfico	Hoy en día se manejan logos minimalistas, con pocos elementos.	Marcas con colores llamativos, fáciles de recordar, tipografías palo seco e impactantes.
Página Web	Páginas fáciles de usar, con botones claros y darle importancia a servicios que se ofrecen	Página fácil de usar, pocos elementos, poco texto. Importancia en servicios
Redes Sociales	Publicidad por facebook e instagram	Manejar estas redes con persistencia
Sistema de Comunicación	Las empresas manejan tanto página web como aplicación móvil	Manejar ambas plataformas

Fase 2

Planeación

Modelo de Producto
(Método Sistémico Hernandis B)

MODELO PRODUCTO creación de identidad y marca



Fase 3

Desarrollo

Naming

Identidad de Marca

Diseño Web

Elementos de Comunicación

Naming

Multi Oficios MultiWork Oficios Ya Full Trabajos Arreglatodo

HelpHouse CasaToderó ServiYa Ayudame ve Toderó

FixHouse FixAll TuHogar Arreglame la casa Pa' ya

ReparaHogar UrgHouse Asishome Asifix PPT

top5

Toderó FixHouse CasaToderó Tuhogar Ayudame ve

Naming

Toderó

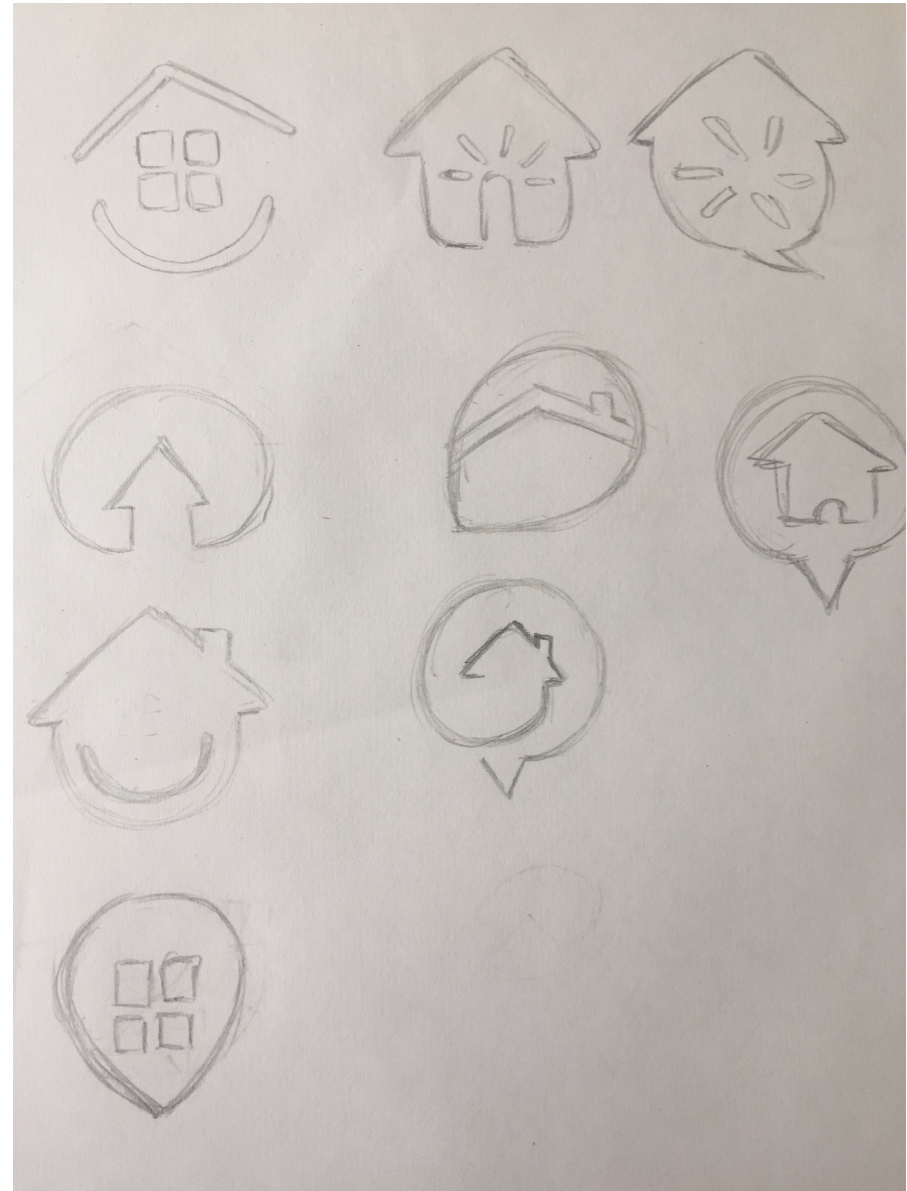


Identidad marca

C: 0%
M: 90%
Y: 85%
K: 0%

C: 0%
M: 0%
Y: 0%
K: 90%

C: 0%
M: 0%
Y: 0%
K: 60%



todero

SOLUCIONES AL ALCANCE DE TUS MANOS

Todero

SOLUCIONES AL ALCANCE DE TUS MANOS

Logo Final



Todero
SOLUCIONES AL ALCANCE DE TUS MANOS

Todero
SOLUCIONES AL ALCANCE DE TUS MANOS

Servicios

Mudanzas

**SERVICIOS
DOMESTICOS
AL ALCANCE
DE TUS MANOS**



**¿NECESITAS
REPARAR ALGO?**

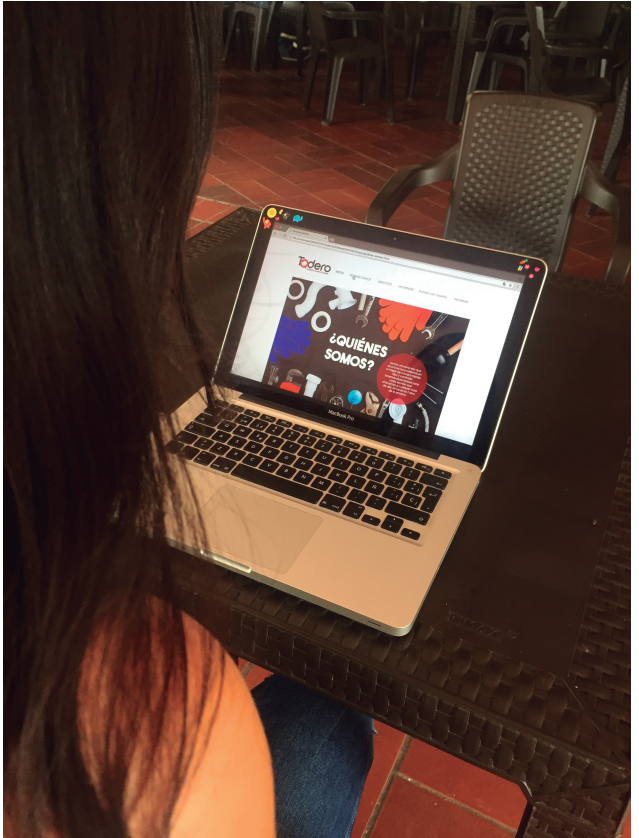
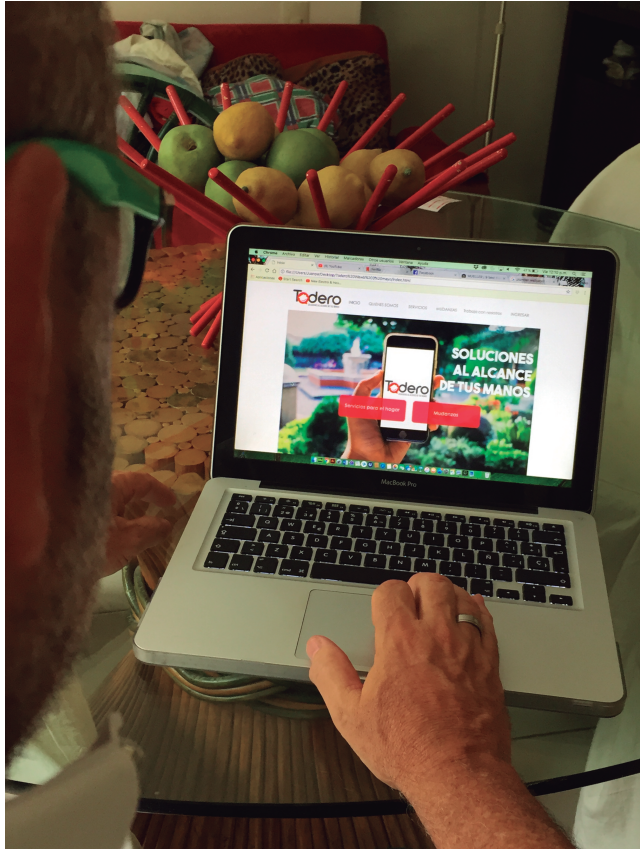
Todero
SOLUCIONES AL ALCANCE DE TUS MANOS



Fase 4

Validación

(Pruebas de usuario)



Gracias