



**COLOMBO  
FARMACEUTICA  
S.A.S.**

# Contenido



Tema



Introducción



Situación Abordada



Objetivos General / Específicos



Aliado



Usuario



Proceso Creativo



Descripción del Sistema



Validación

## **Tema**

Visibilización identidad de Colombo farmacéutica S.A.S.  
en procura de su reposicionamiento.



**COLOMEO  
FARMACEUTICA  
S.A.S.**

## ***Introducción***

Este proyecto se enfoca en la visibilización de la identidad de Colombo Farmacéutica S.A.S., en procura de su reposicionamiento a través de su rebranding y la experiencia con el cliente.

## ***Justificación***

Colombo Farmacéutica S.A.S. ha cambiado de razón social cuatro veces para adaptarse a los retos del sector y crecer estratégicamente. Fundada en 1989, fue adquirida en 1995 por Carlos Augusto Londoño, quien la renombró en 1998 como Colombo Químicos para superar dificultades legales.



Tras un periodo de estancamiento, en 2013 ingresaron Camila y María Paula Londoño, impulsando su formalización y transformación. En 2018 la empresa se expandió hacia insumos hospitalarios, y durante la pandemia (2019–2022) logró posicionarse como distribuidor reconocido en el Valle del Cauca.

Finalmente, en 2024, se cambió el nombre a Colombo Farmacéutica S.A.S., eliminando “Químicos” para reflejar con mayor claridad su nueva identidad empresarial. Cada etapa de cambio ha respondido a las condiciones del entorno y a una visión estratégica de crecimiento.

## ***Situación Abordada***

La empresa enfrenta dificultades en su identidad visual para comunicar su nuevo enfoque empresarial. Su logo actual no refleja adecuadamente su pertenencia al sector salud, lo que genera confusión entre sus clientes y limita su capacidad de diferenciación en el mercado. Esta falta de coherencia visual afecta su posicionamiento y reconocimiento dentro de la industria farmacéutica.



# Objetivos



## **General**

**Diseñar** una estrategia bajo un enfoque experiencial para la visibilización de la identidad de Colombo Farmacéutica S.A.S., en procura de su reposicionamiento.



## **Específicos**

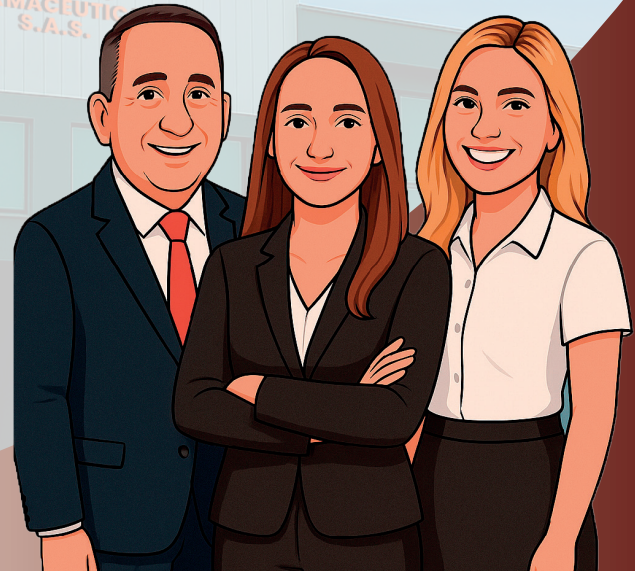
**Analizar** la identidad visual actual de Colombo Farmacéutica S.A.S., con el fin de identificar las fortalezas, debilidades y áreas de mejora para su reposicionamiento en el sector salud.

**Evaluar** la identidad visual y las estrategias de branding de la competencia en la industria farmacéutica, para garantizar una propuesta alineada y coherente con el servicio, marcando un diseño diferenciador dentro del mercado.

**Desarrollar** una propuesta de rediseño del logo y elementos gráficos que refleje los valores y la esencia de Colombo Farmacéutica S.A.S., mejorando su reconocimiento en el sector.

## Aliado

Colombo Farmacéutica S.A.S. es una empresa familiar con más de 10 años de experiencia en el mercado. Está ubicada en la ciudad de Tuluá y se enfoca en la dispensación de insumos médicos y hospitalarios a entidades públicas o privadas.



# Usuario



## MARÍA

Enfermera jefe

" El bienestar de mis pacientes comienza con decisiones acertadas en cada compra "

Edad: 34

Sexo: Mujer

Estudios: Profesional en enfermería

Localización: palmira

Estado Civil: Casada

### BIOGRAFÍA:

María trabaja hace más de 10 años en una IPS, donde gestiona la compra y calidad de insumos y medicamentos para la atención de sus pacientes. Además de encargarse de las adquisiciones institucionales, también realiza compras externas para garantizar una atención completa y oportuna. Busca proveedores confiables, entregas puntuales y productos de calidad.

### PERSONALIDAD:



### INTERESES:

Cuidar a sus pacientes, mantenerse actualizada en protocolos médicos, tener una buena experiencia con el servicio.

### OBJETIVOS:

- Garantizar la calidad en la atención a sus pacientes.
- Adquirir insumos seguros y certificados.
- Optimizar los costos sin sacrificar la calidad.
- Encontrar un proveedor confiable con buen servicio.

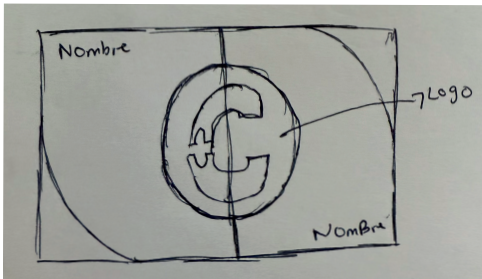
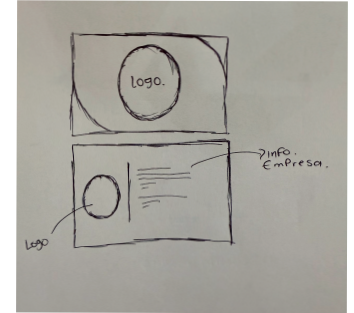
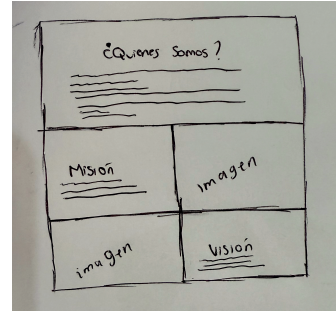
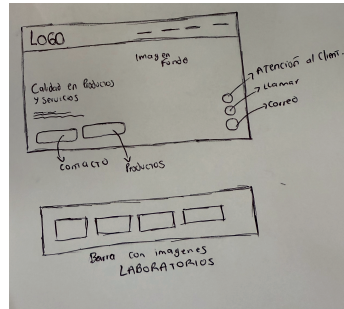
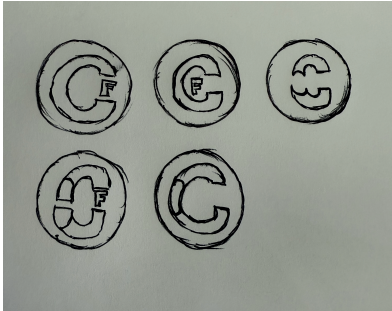
### FRUSTRACIONES:

- Recibir productos vencidos o en mal estado.
- Falta de stock o demoras en la entrega.
- Mala atención al cliente por parte de proveedores.
- No contar con información clara sobre los productos.

Persona o entidad que utiliza directamente los medicamentos o insumos adquiridos, ya sea para consumo personal o para garantizar la atención de terceros.

# Proceso Creativo

## Bocetos Análogos.



## Proceso Creativo

Paleta de color de los productos de la competencia.



Paleta de color de los productos de la marca.



Bocetos Digitales.



COLOMBO  
FARMACEUTICA S.A.S



COLOMBO  
FARMACEUTICA S.A.S



COLOMBO  
FARMACEUTICA S.A.S



COLOMBO  
FARMACEUTICA S.A.S

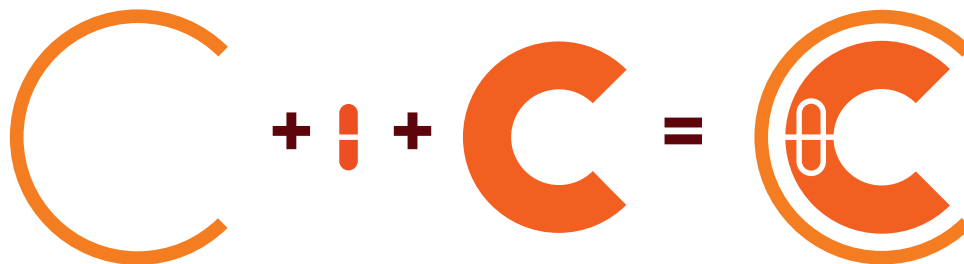


COLOMBO  
FARMACEUTICA S.A.S

Se hacen pruebas para saber que elementos del logo anterior se simplifican.

## Proceso Creativo

pastilla = farmacéutica



óvalo = Comunidad

C = Colombo

## Descripción del Sistema

Logo antiguo



Colores con más de 10 años de tradición, NO pertenecientes al sector salud.

Nuevo Logo



Requerimiento continuar en gama cromática cálida sin cambios radicales.

## Descripción del Sistema

Positivo



Negativo



Se deberá usar preferentemente la versión positiva del logo.  
La versión negativa solo se aplicará cuando el fondo impida la correcta legibilidad o visibilidad del logo en su versión positiva.

## Versiones de Color



**COLOMBO  
FARMACEUTICA  
S.A.S.**



**COLOMBO  
FARMACEUTICA  
S.A.S.**



**COLOMBO  
FARMACEUTICA  
S.A.S.**



- 1** *Rediseño de identidad de marca*  
Logo.  
Papelería corporativa ( *Tarjetas - Carpetas - Hojas con membrete, sello* ).
- 2** *Estrategia interna de la empresa*  
Identidad dentro de las instalaciones ( *señalética* ).  
Crear estrategia de redes sociales ( *creación de post redes* ).
- 3** *Empaques*  
Rediseño de etiquetas ( *Unificar la imagen de los productos* ).
- 4** *Estrategia en el punto de venta*  
Incorporación tecnológica ( *página web* ).  
Flyers ( *informativos con productos propios - promocionales* ).  
Diseño de rompe tráfico para anaqueles.  
Estrategias para llegar a nuevos mercados ( *técnica de enganche* ).  
Catálogo ( *impreso y digital* ).

## ***Descripción del Sistema***

### **Estrategia Interna**

Todos los elementos necesarios para la implementación de la nueva identidad de la empresa dentro de sus instalaciones en procura de su reposicionamiento.



1



Tarjetas



Carpetas



Hoja Membrete



Sello



Grid Instagram



Señalética



Etiquetas Geles

Caja producto

## Estrategia Externa

Elementos clave para implementar la nueva identidad de la empresa en espacios externos, con el objetivo de fortalecer su posicionamiento en el sector salud. Estos han sido diseñados para mejorar la experiencia del cliente y aumentar la visibilidad de la marca.





**COLOMBIA FARMACÉUTICA S.A.S.**

**FUNG-OVER**  
LOCIÓN PARA LOS PIES

Diseñado para combatir eficazmente el hongo en los pies. Su fórmula actúa directamente sobre la zona afectada, ayudando a eliminar el mal olor, la picazón y el enrojecimiento. Incluye una lima práctica para acompañar el procedimiento, facilitando la remoción de piel afectada y mejorando la absorción del producto.

Cuenta con Registro Invimia.  
facturacion@colombofarmacautica.com 3173543906 - 2316022



**COLOMBIA FARMACÉUTICA S.A.S.**

**BIOARNI'K**  
GEL DE ÁRNICA

Especialmente formulada para aliviar y reconfortar. Con extracto de árnica, caléndula, colágeno y vitamina E, esta gel ayuda a desinflamar, relajar y suavizar la piel, brindando una sensación de bienestar después de golpes, tensiones o largas jornadas. Ideal para cuidar tu piel y sentirte mejor, naturalmente.

Cuenta con Registro Invimia.  
facturacion@colombofarmacautica.com 3173543906 - 2316022



**COLOMBIA FARMACÉUTICA S.A.S.**

**CANNABIS**  
GEL REFRESCANTE

Especialmente formulada para brindar una sensación de alivio y frescura. Con extracto de cannabis, árnica, caléndula, colágeno y vitamina E, ayuda a relajar la piel, mantenerla suave e hidratada, y apoyar su regeneración natural. Ideal para usar después de un día activo o como parte de tu rutina de cuidado diario.

Cuenta con Registro Invimia.  
facturacion@colombofarmacautica.com 3173543906 - 2316022



**COLOMBIA FARMACÉUTICA S.A.S.**

**ACE' FEEL**  
GEL DE CALENDULA

Especialmente formulada para mantener la piel suave, y tersa, con aceite de flor de caléndula, extracto de árnica, colágeno y vitamina E, evita la resequecedad, protege la piel de los factores dañinos del ambiente y ayuda a los procesos dérmicos de regeneración naturales de la piel.

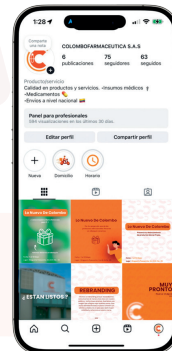
Cuenta con Registro Invimia.  
facturacion@colombofarmacautica.com 3173543906 - 2316022

## Flyers Promocionales

4



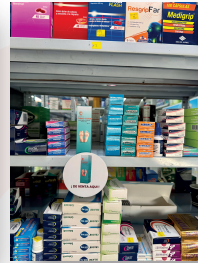
Página Web



Feed Instagram



## Validación



Se hacen pruebas en el anaquel y muy pocos productos cuentan con rompetráficos. Esto capta más rápido la atención del usuario.



"Ubicar los flyers junto a la caja registradora es una estrategia efectiva, ya que permite que los clientes los vean mientras esperan para pagar."



➤ Los colaboradores obtienen la charla sobre los productos de Colombo Farmacéutica S.A.S. para ofrecer un buen servicio a los usuarios.

# DROGUERIA PASOANCHO

Lo Nuevo de Colombo



**ACE' FEEL'**  
GEL DE CALINDOLA

Especialmente formulada para mantener la piel suave, y  
fresca, con aceite de flor de caléndula, extracto de amélica,  
colágeno y vitamina E, evita la sequedad, protege la piel  
de sus factores dañinos del ambiente y ayuda a los  
procesos naturales de regeneración natural de la piel.

Compra con Registro Interno.

tel: 0212 25000000

017042616 - 2114022

## Agradecimientos

Quiero ofrecer mis más grandes agradecimientos a todos los docentes que hicieron parte de mi proceso de formación como diseñadora de comunicación visual. Gracias por compartir su conocimiento, por cada enseñanza, por las exigencias que me retaron a crecer, y por inspirarme a dar lo mejor de mí en cada etapa académica.

Su guía, paciencia y dedicación dejaron una huella significativa en mi desarrollo profesional y personal. A cada uno, gracias por motivarme a seguir adelante, incluso en los momentos más desafiantes.

Este logro también es reflejo del compromiso y la pasión con la que me acompañaron a lo largo del camino.



