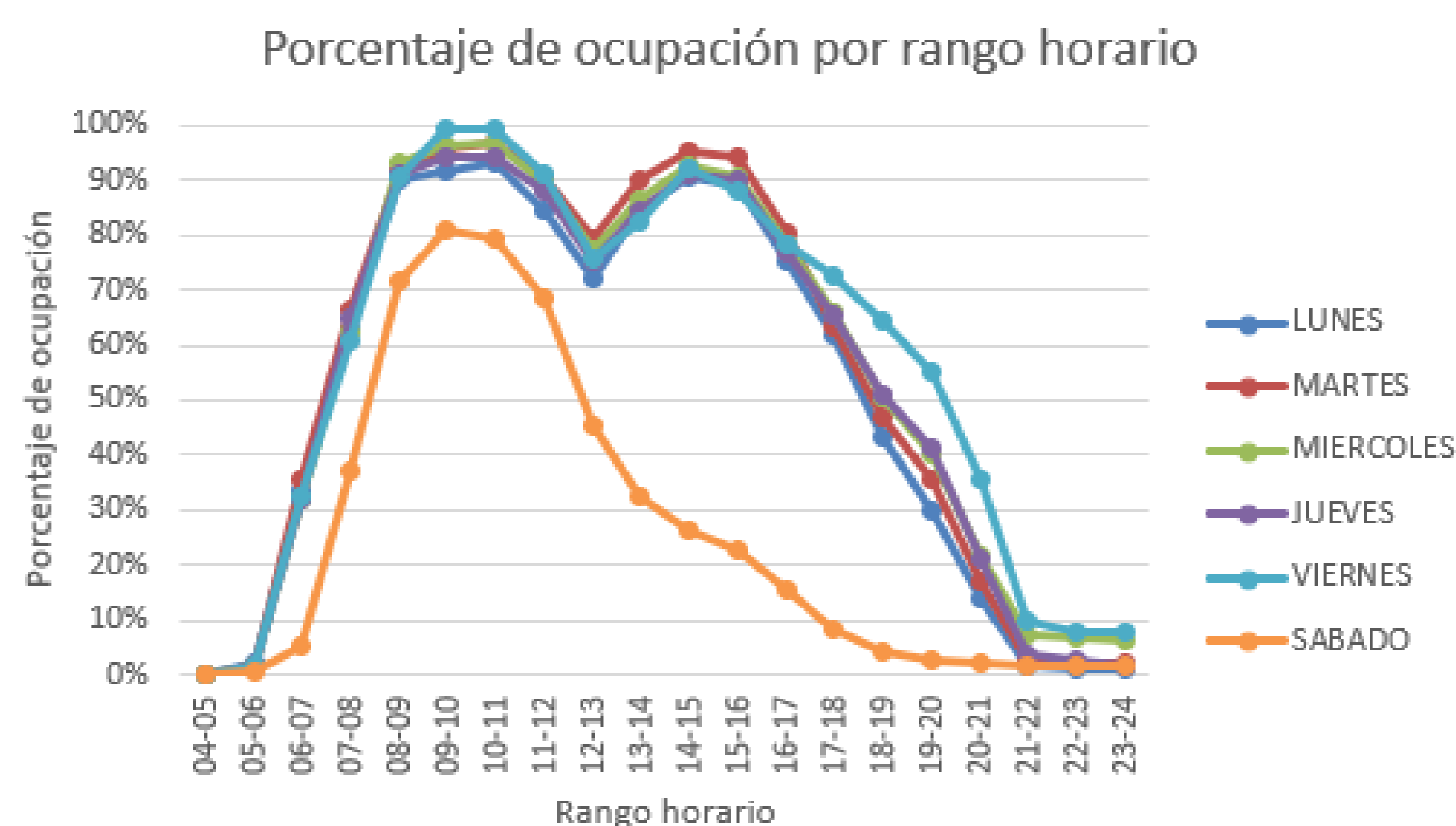




## PROBLEMÁTICA

Los estudiantes y colaboradores de la universidad diariamente gastan mucho tiempo buscando una zona de parqueo disponible



## Objetivo general

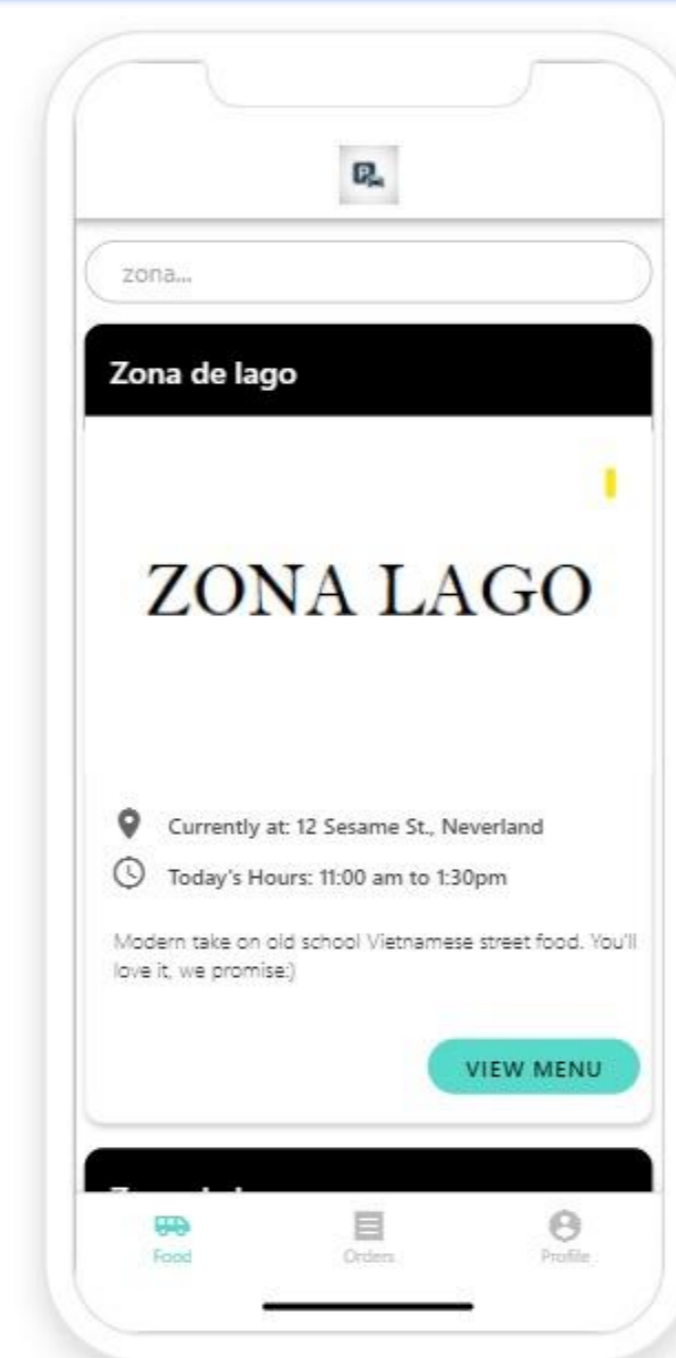
Diseñar un nuevo modelo de operación para el sistema de parqueaderos de la PUJ Cali

## Objetivos específicos

- ✓ Construir un modelo de simulación para estudiar el comportamiento del sistema
- ✓ Determinar el nivel de satisfacción de los KPI's planteados
- ✓ Evaluar la factibilidad de implementación del nuevo modelo
- ✓ Validar el modelo de simulación y realizar un sondeo de percepción a priori en los usuarios



Reasignación de personal



Aplicativo de apoyo para operarios

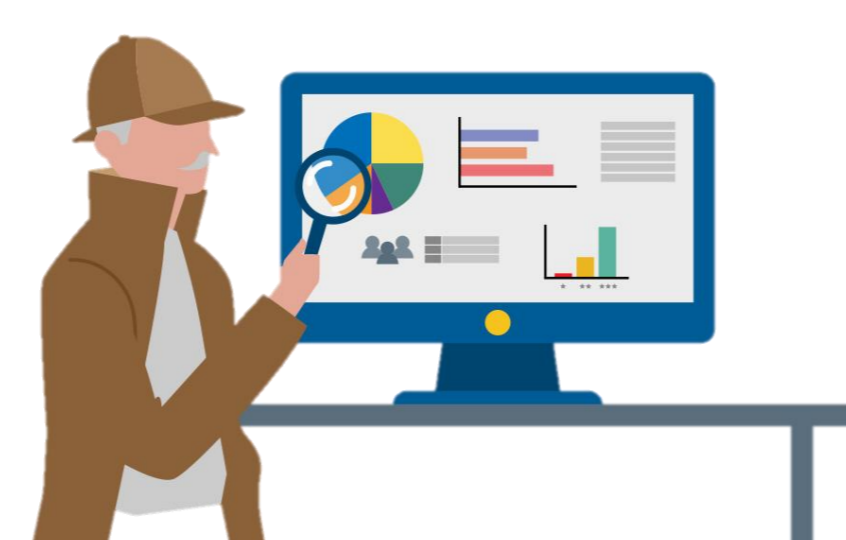
## PROPUESTA DE MEJORA



Nuevo modelo de calcomanías



## RESULTADOS ESPERADOS



Tiempo medio de parqueo

Consumo medio de combustible

Nivel de satisfacción de usuarios



8,26 min



0,0344 gal\*



12,5%

Estado actual

1,5 min

0,0063 gal\*

100%\*\*

Estado propuesto



## CONCLUSIONES

- ✓ Se desarrolló un modelo de simulación que reproduce adecuadamente el comportamiento del sistema
- ✓ A través del modelo de simulación se logró evaluar el impacto de la propuesta de mejora, el cual reflejó una mejora en los KPI's propuestos
- ✓ Los cambios propuestos en el sistema fueron ampliamente aceptados por los usuarios encuestados

