

Vivienda multifamiliar en Santa Isabel

La vivienda multifamiliar como la arquitectura misma se ha transformado poco a poco. En la mayoría de los casos, las grandes constructoras, enfocadas en la densificación a las afueras de la ciudad, proponen una interacción nula con el entorno circundante, con la idea errada de mayor seguridad, provocando justamente lo contrario, las fachadas cerradas, los cerramientos sin ojos a la calle, entre otros aspectos.

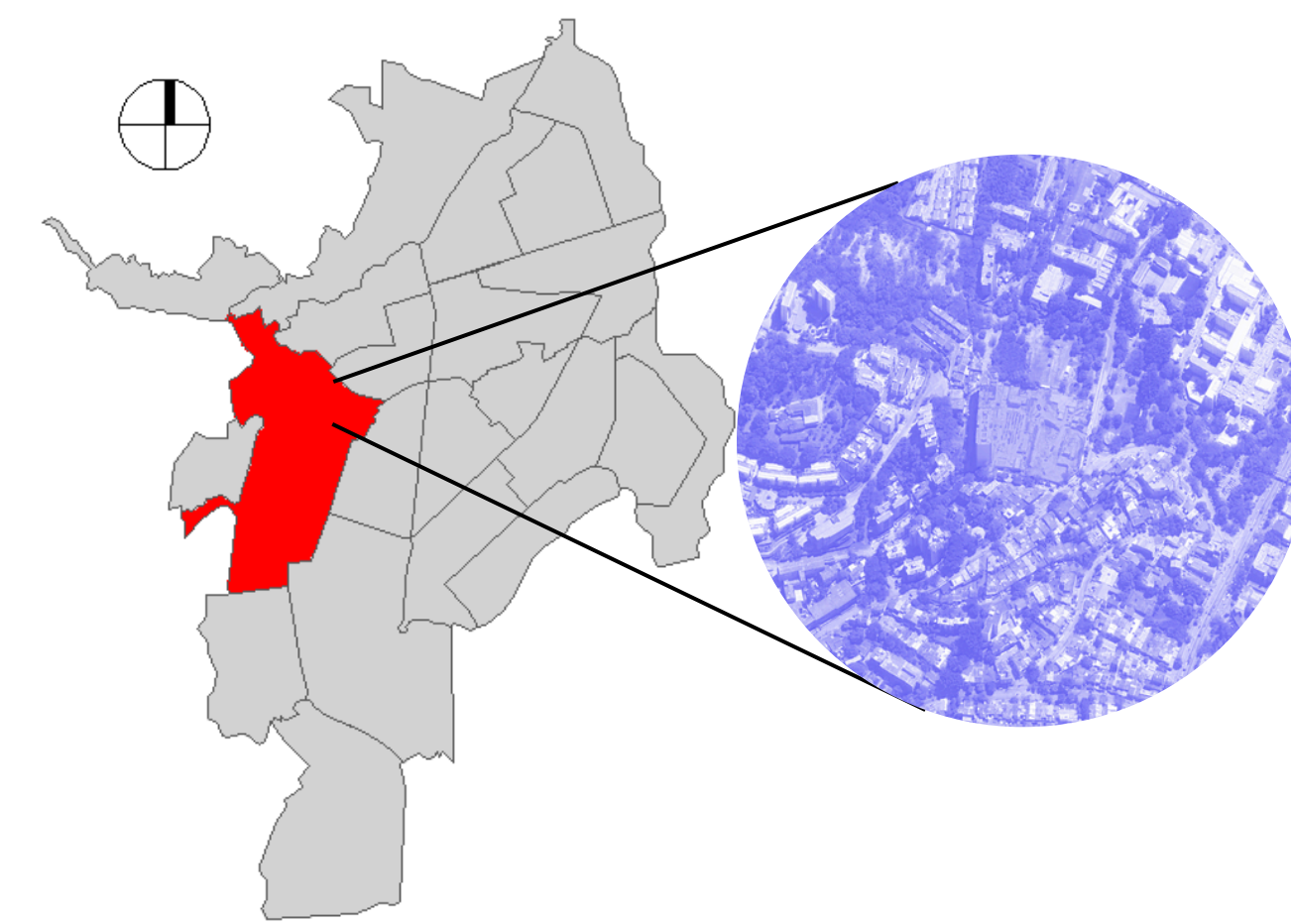
La interacción entre los habitantes de una vivienda y el lugar en la que esta se implanta es vital para entenderla como parte de la ciudad y de un todo, en donde prima el bien común, por eso, el proyecto propone integrar a los habitantes de la vivienda y los usuarios del espacio público de manera amable, como una sola comunidad.

De la mano de estrategias arquitectónicas, urbanas y bioclimáticas, que proporcionen confort y calidad de vida a estos.

GENERALIDADES

Área 6.816,27m²
 Jerarquización vial
 Vía Colectora Calle 4b
 Vía local Carrera 37
 Construcción Tope 21.812,064m²

UBICACIÓN



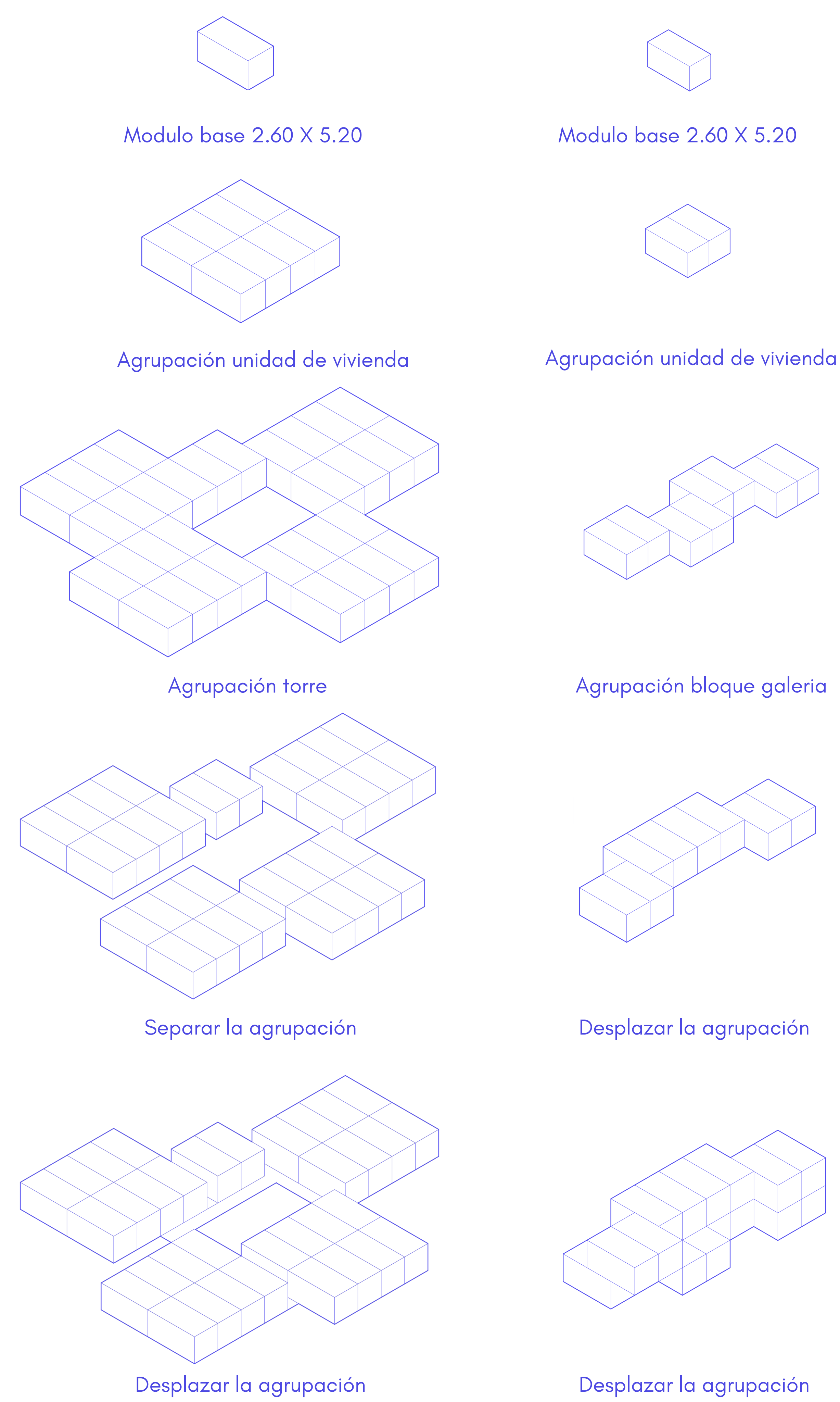
OBJETIVO GENERAL

Desarrollar un modelo de vivienda multifamiliar bioclimático, en el antiguo lote de la cárcel de mujeres en el barrio Santa Isabel, que mejore la sensación de seguridad del sector, desdibujando los límites entre lo público y lo privado.

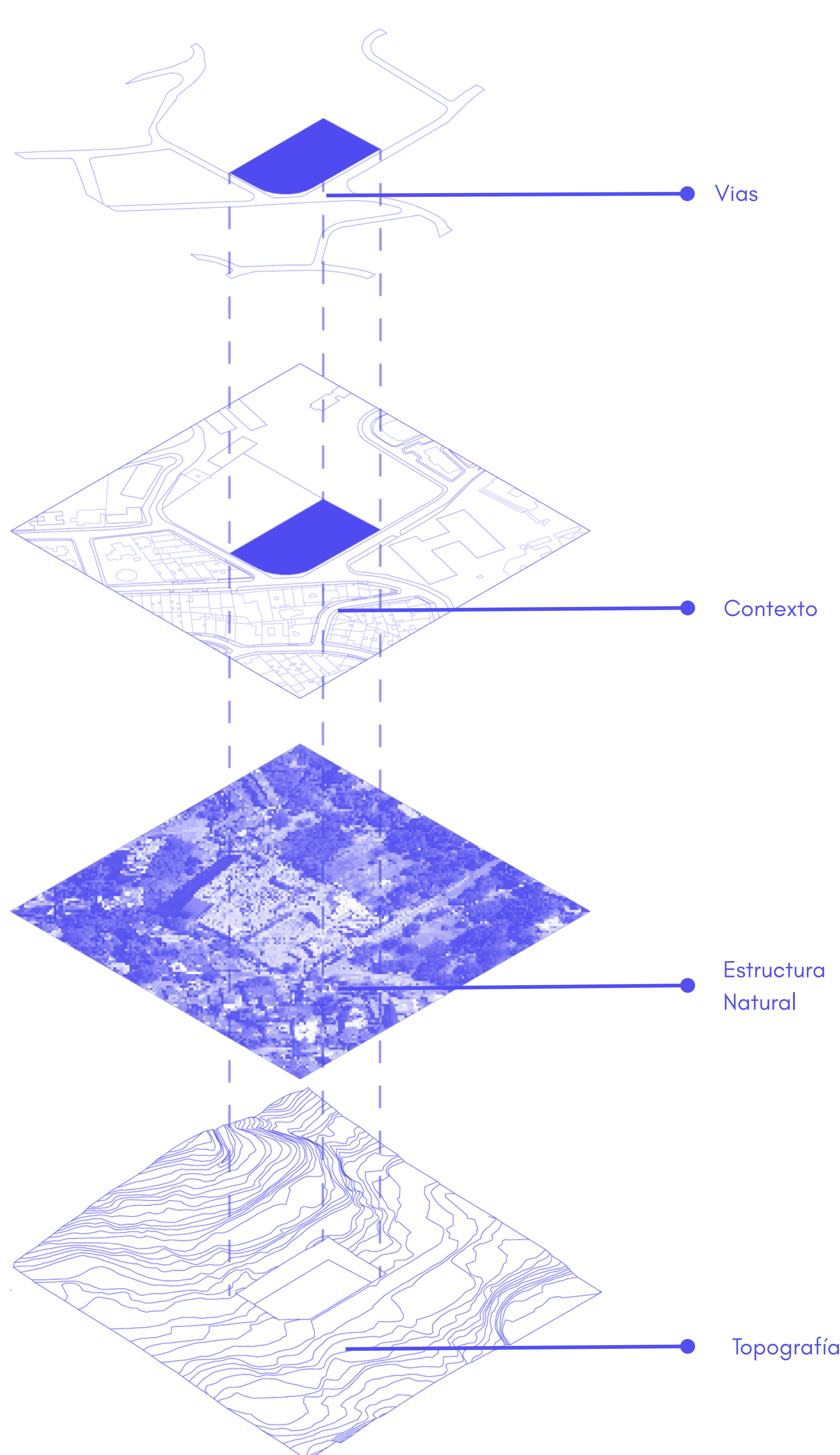
OBJETIVOS ESPECIFICOS

- Persuadir a quienes influye el proyecto, la importancia de desdibujar los límites de lo privado y lo público.
- Motivar el habitar espacios privados de dotación pública entendiéndolos como una extensión y transición de la ciudad a espacios comunes que integran la comunidad.
- Priorizar la sensación de seguridad no solamente de los usuarios de la vivienda, sino también de las personas que recorren el proyecto, por medio de gestos arquitectónicos.

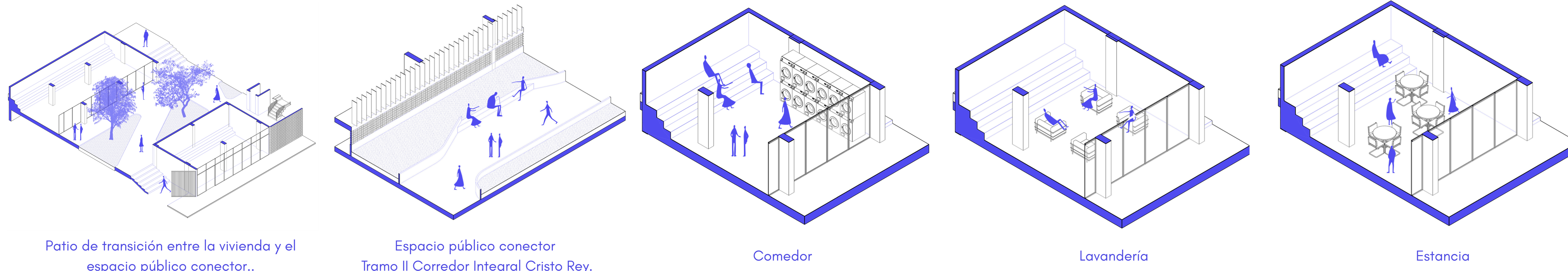
MODULACIÓN



ANÁLISIS DE SITIO

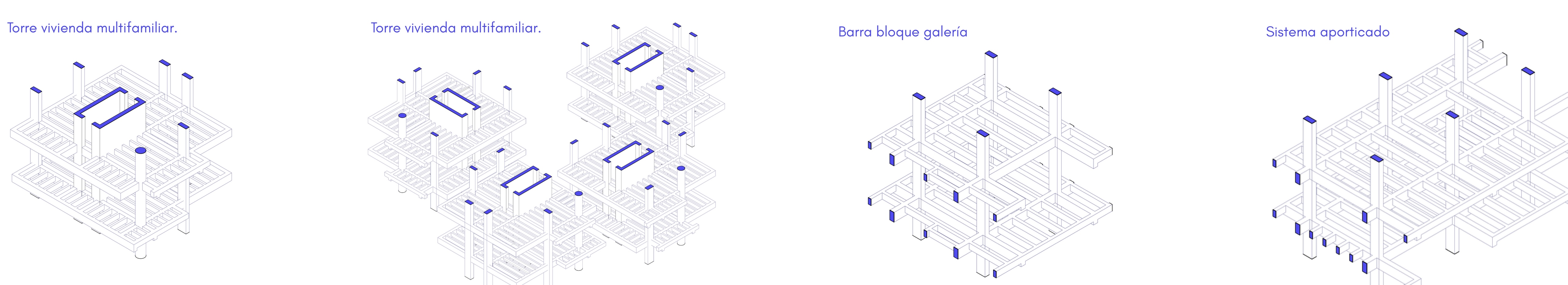


IMAGINARIOS ESPACIALES

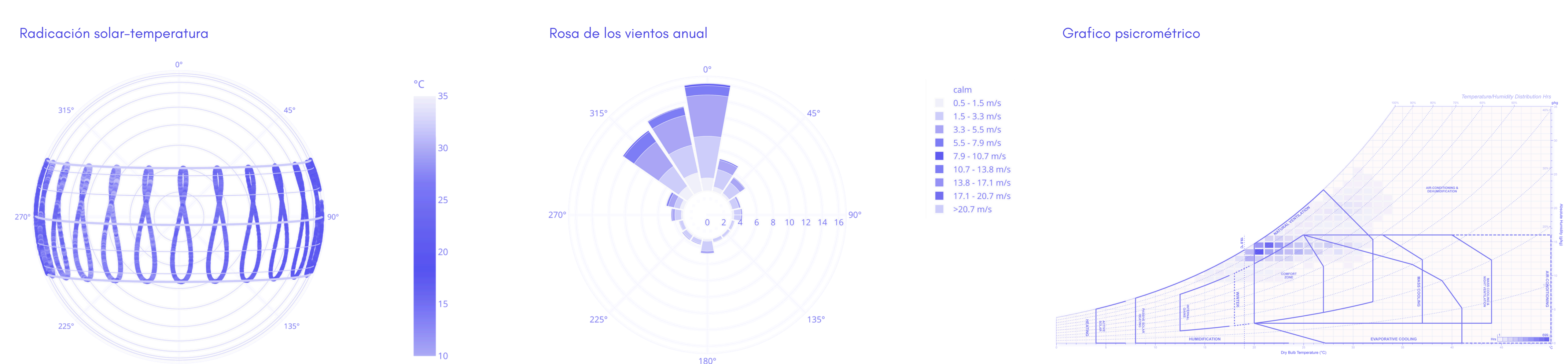


ESPACIO MULTIPLE COMÚN

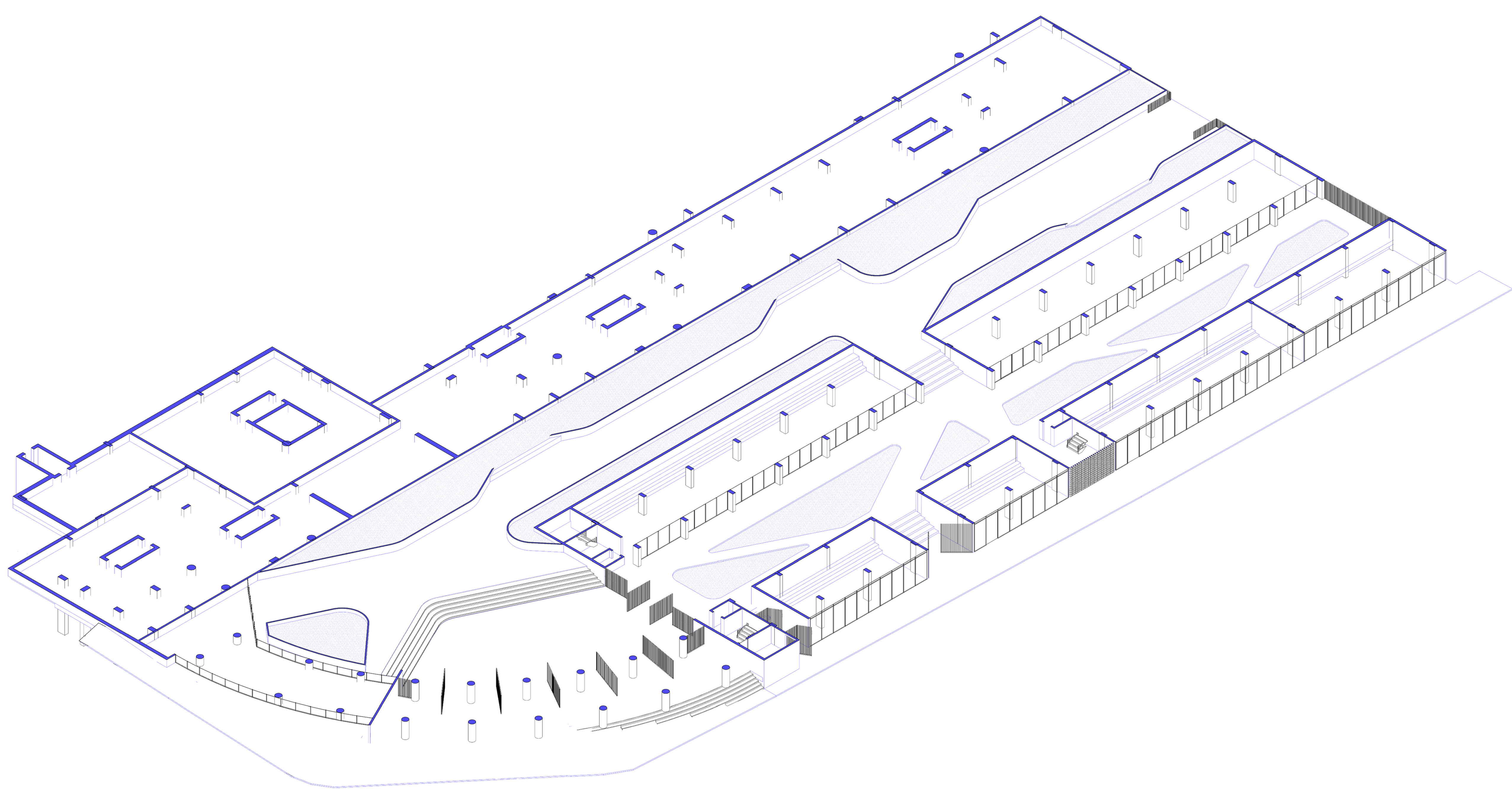
ESQUEMA ESTRUCTURAL



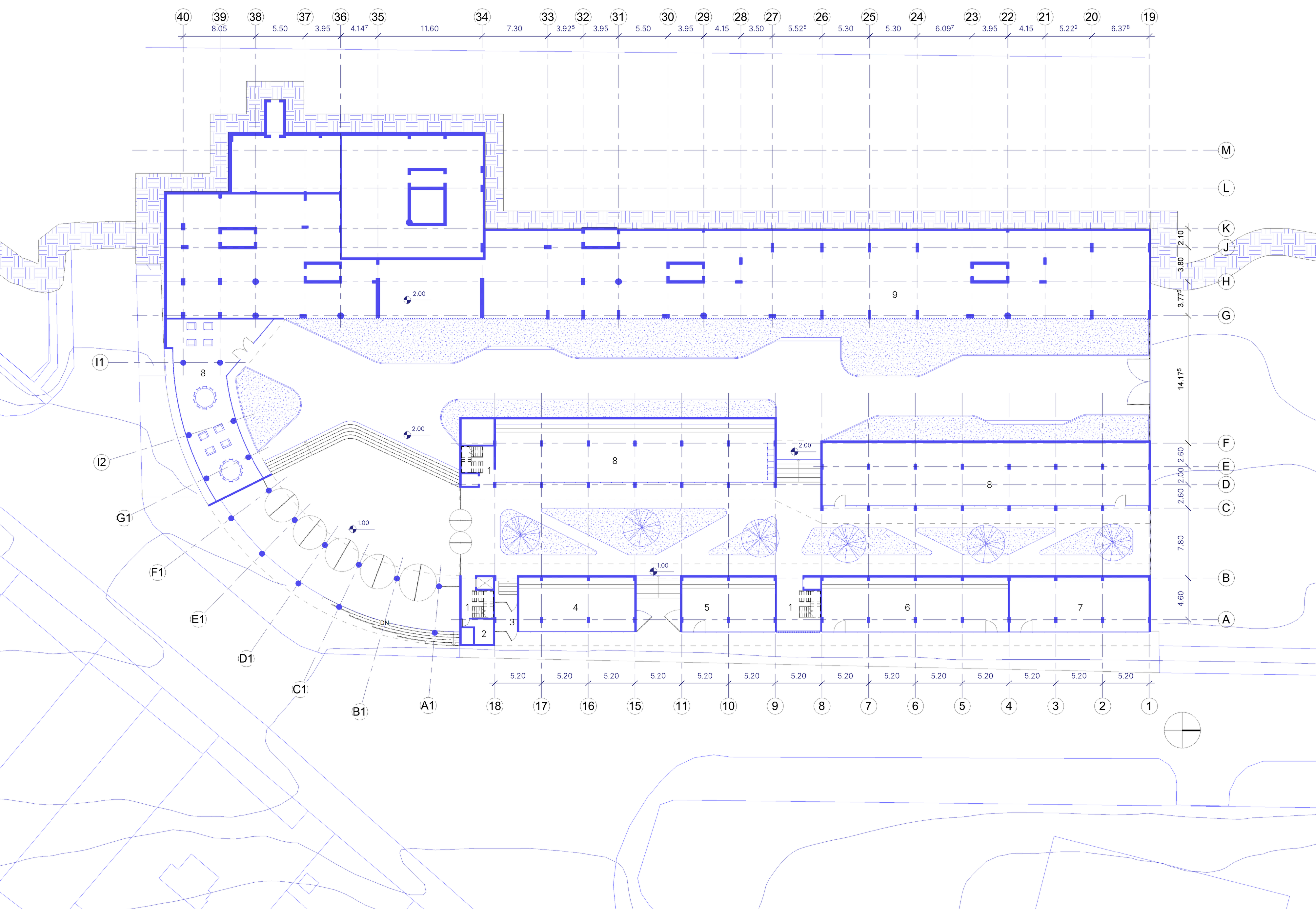
FACTORES BIOCLIMATICOS



PLANTA PÚBLICA VISTA ISOMETRICA

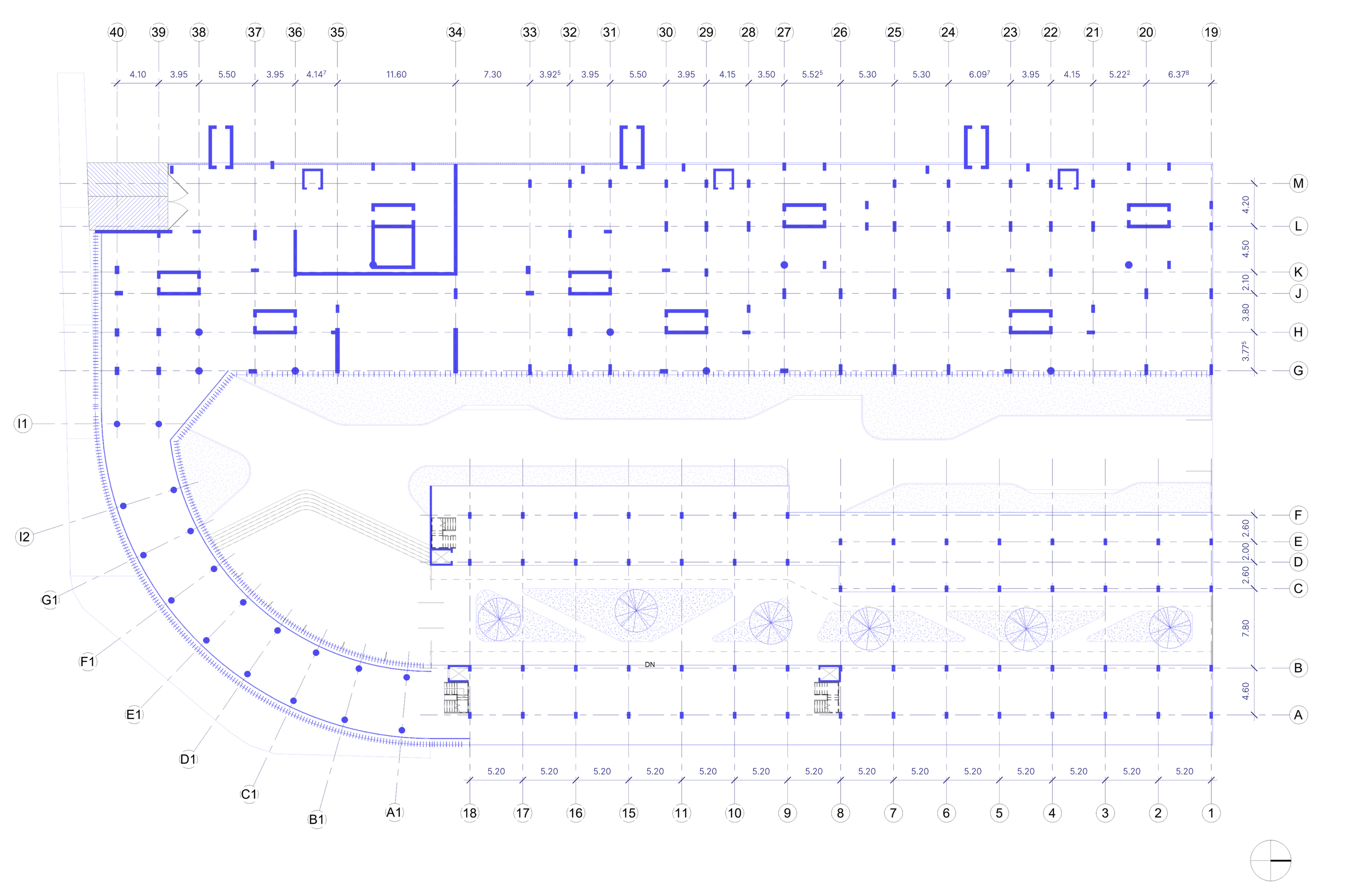


PLANTA PÚBLICA ESC 1:200



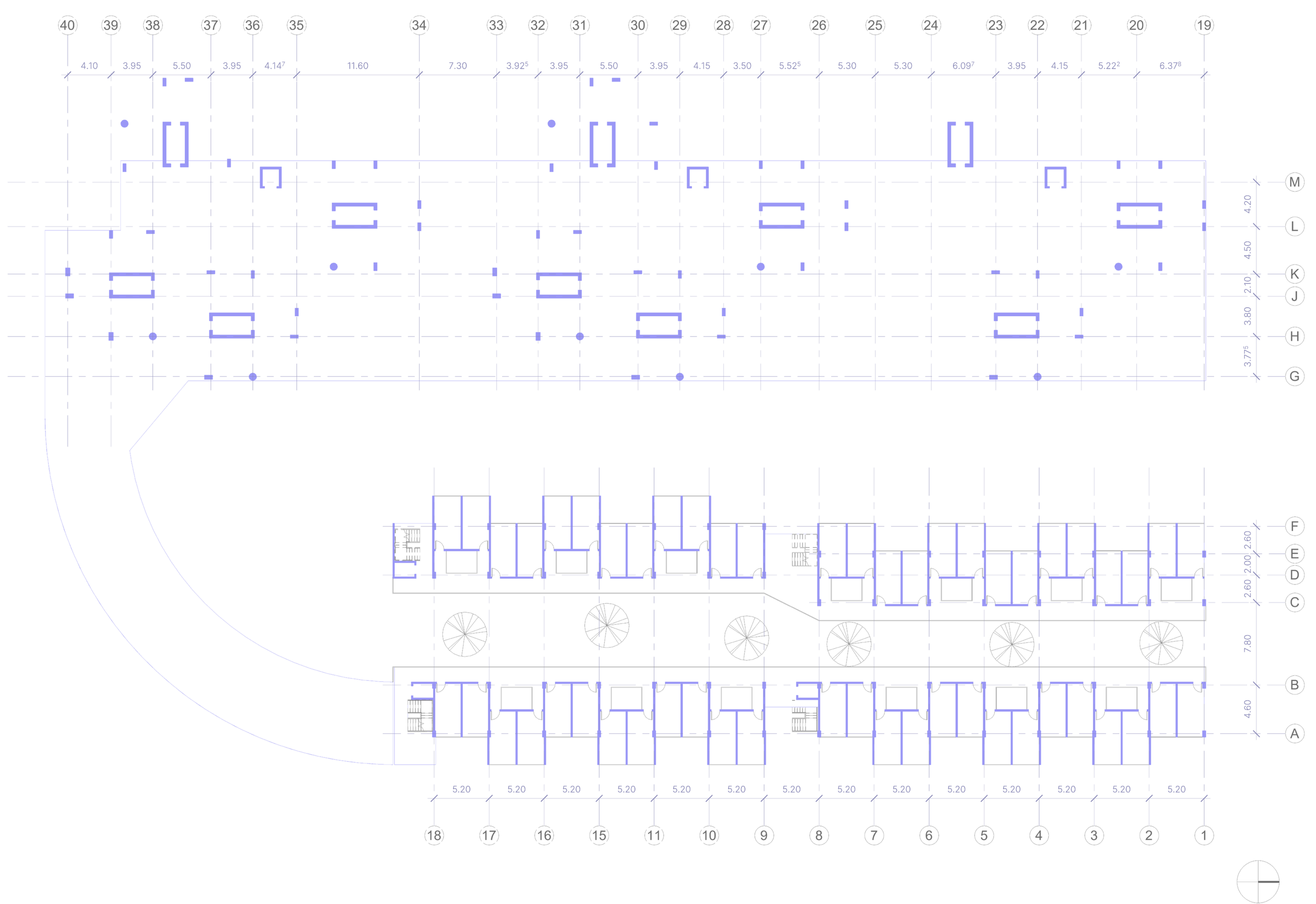
- 1. Punto fijo
- 2. Portería
- 3. Acceso /Control
- 4. Espacio múltiple común
- 5. Cafeteria
- 6. Mini Market
- 7. Local Comercial
- 8. Espacio múltiple común
- 9. Deposito/ Planta eléctrica

PLANTA 2 ESC 1:200

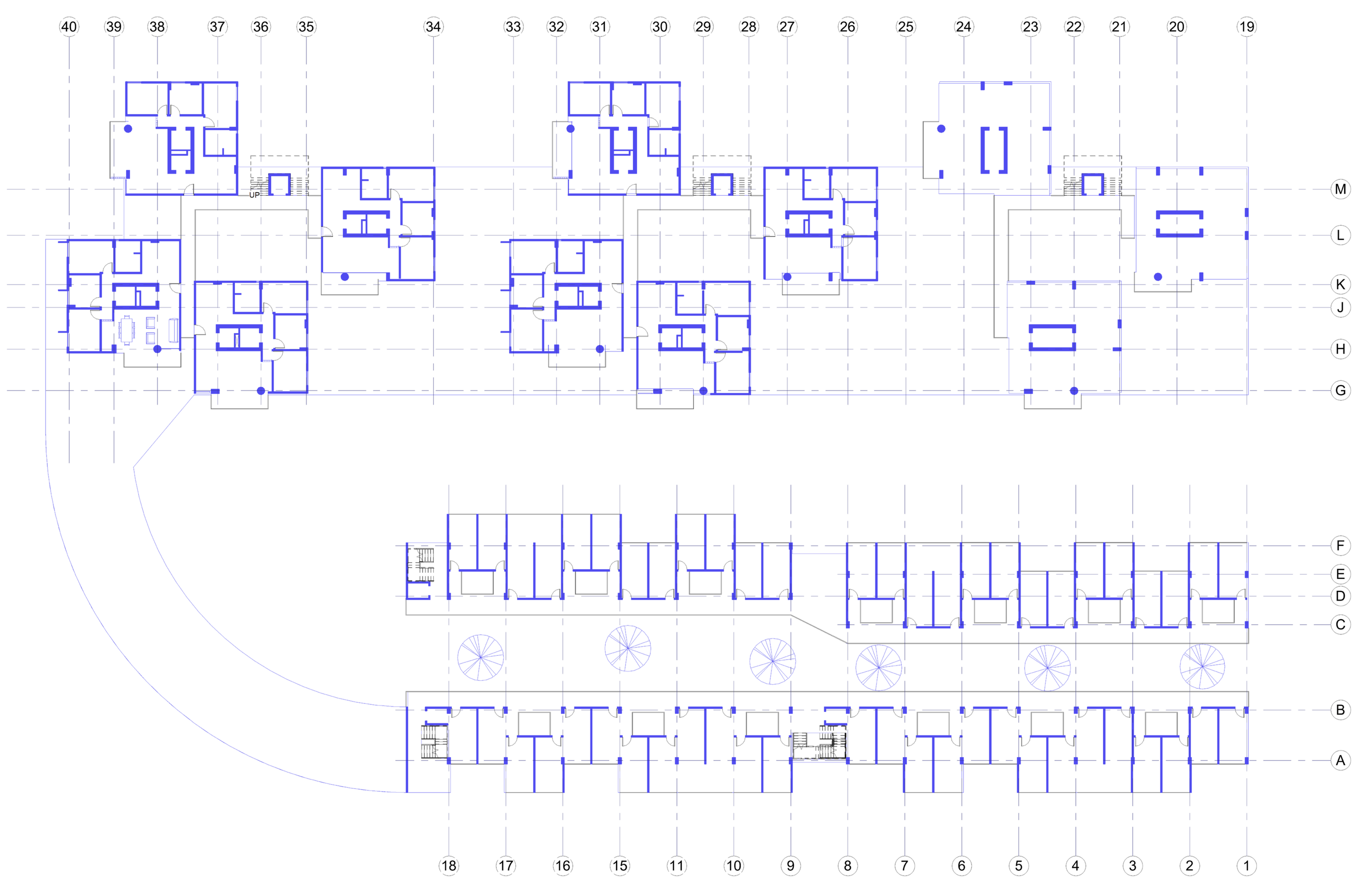




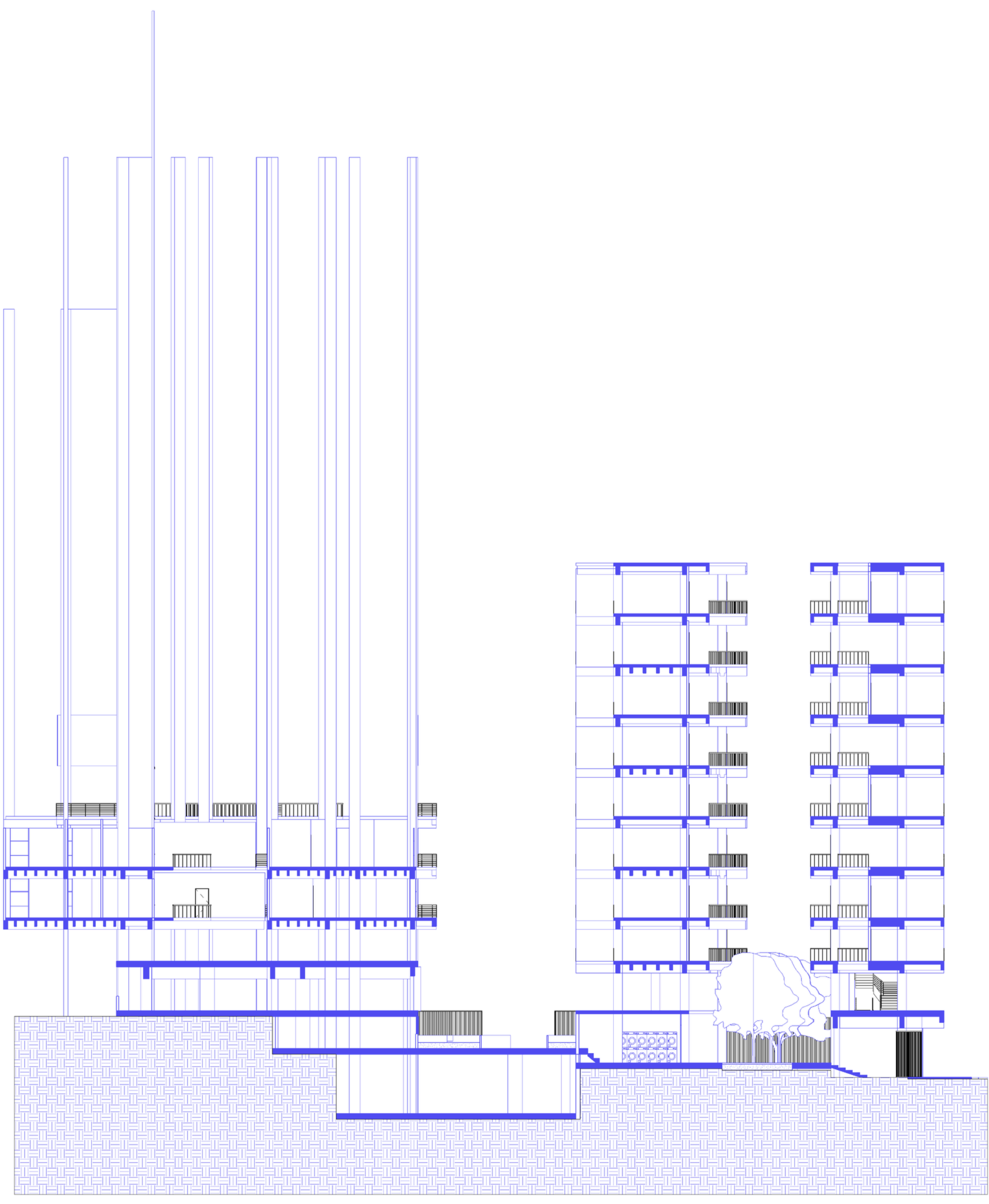
PLANTA 3 ESC 1:200



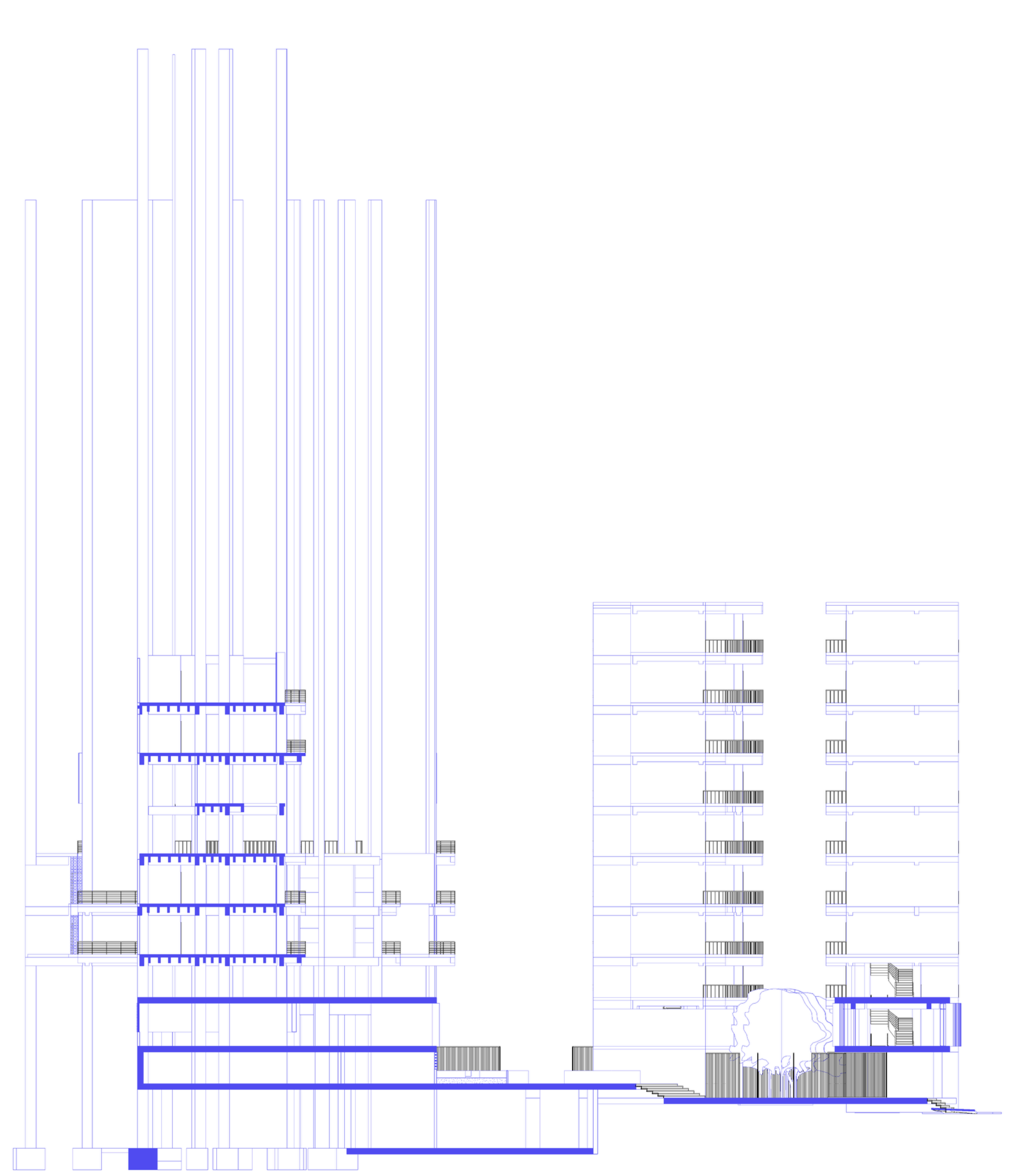
PLANTA TIPO ESC 1:200



CORTE TRANSVERSAL 1

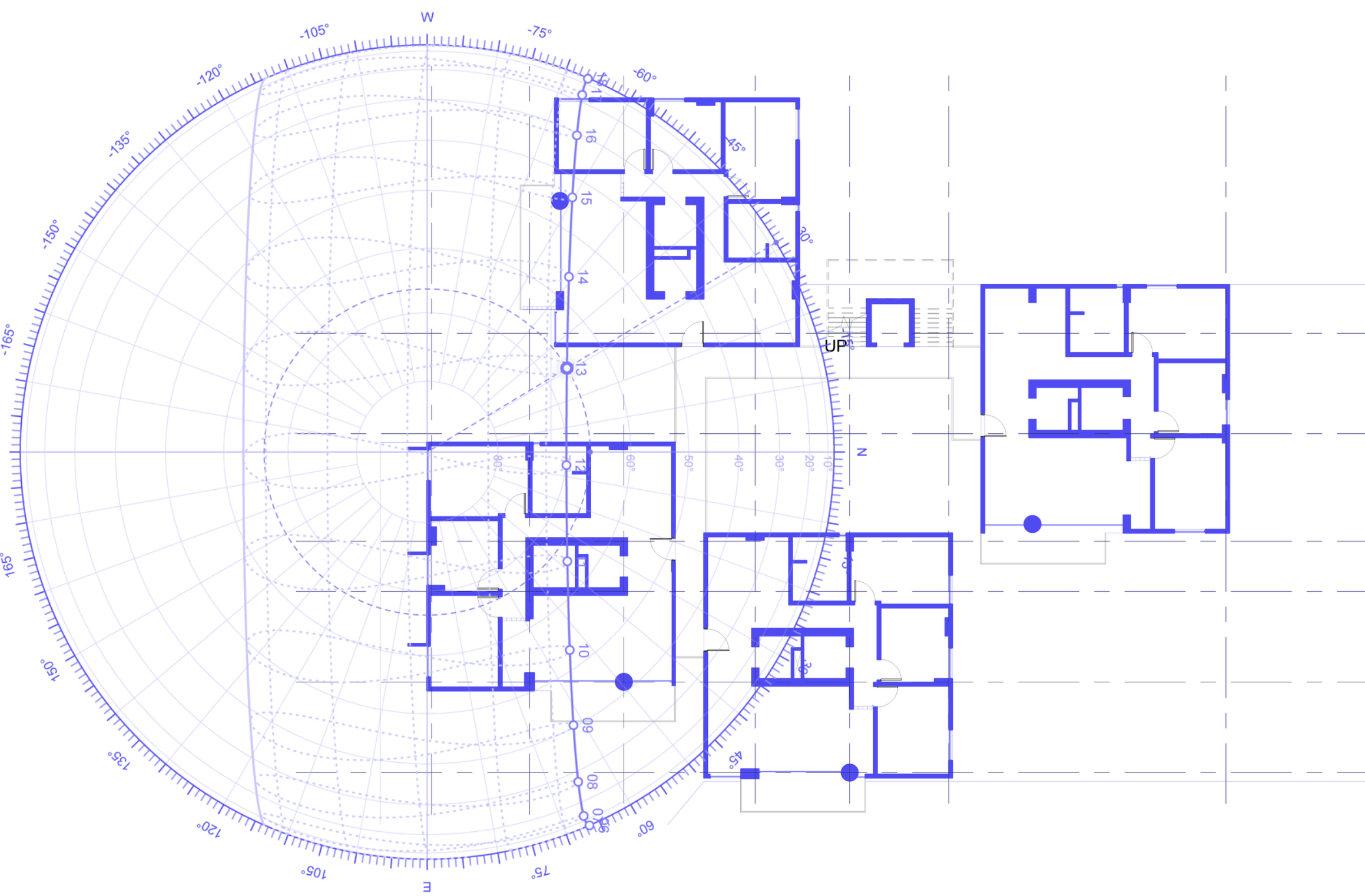


CORTE TRANSVERSAL 2

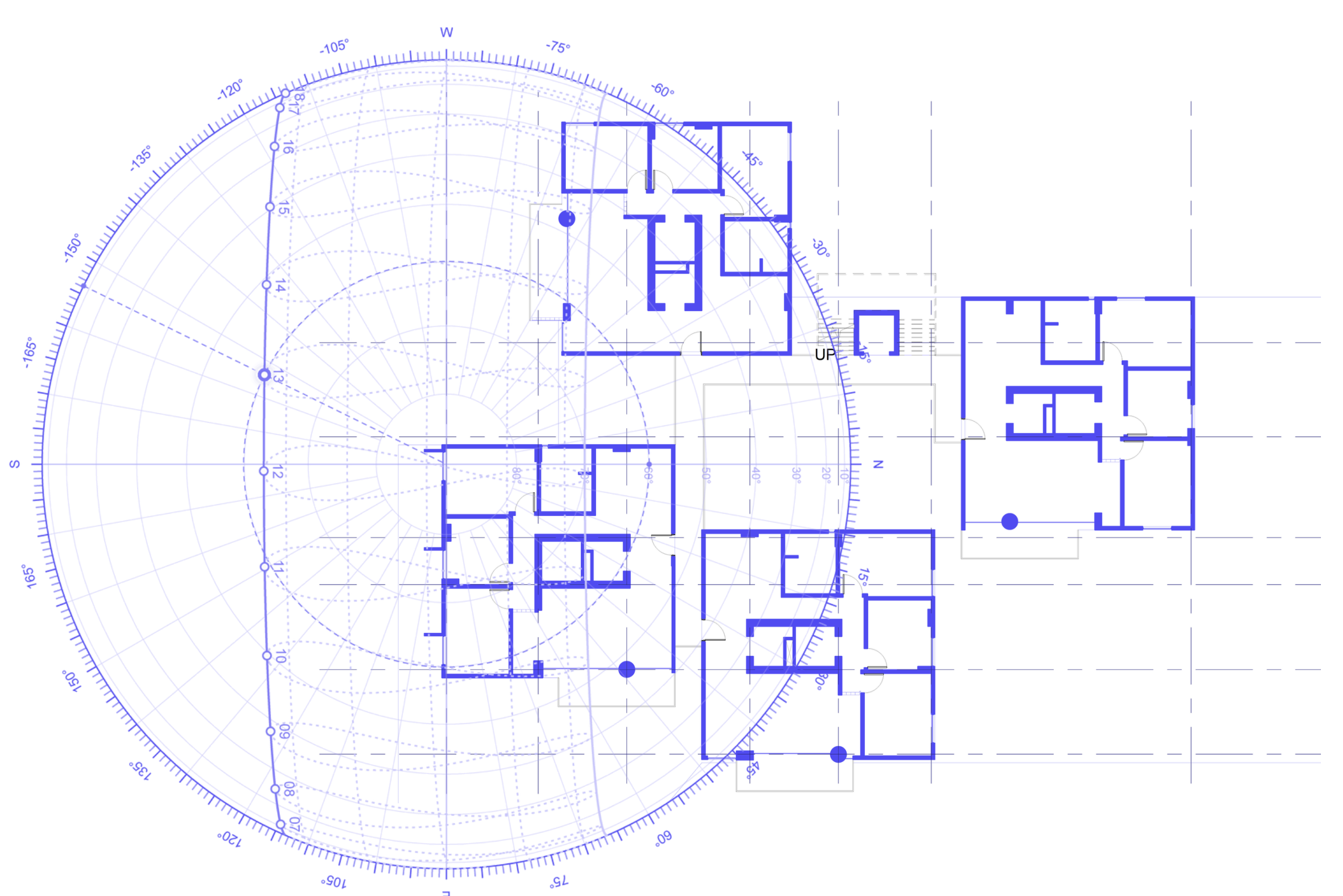


ANÁLISIS BIOCLIMÁTICO

Horas críticas

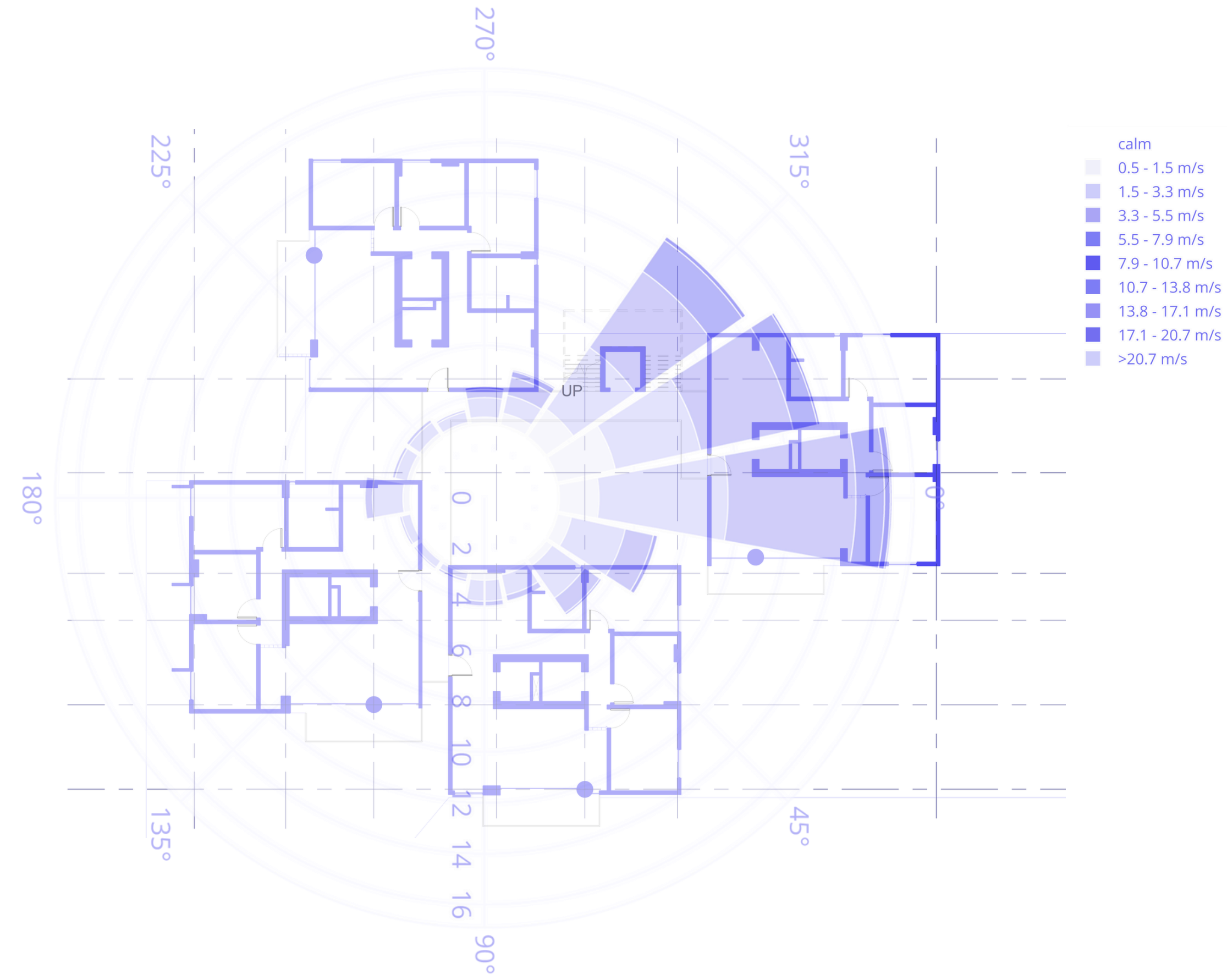


21 de Junio 1pm



21 de Diciembre 1pm

Vientos predominantes



Isometría planta tipo torre

