

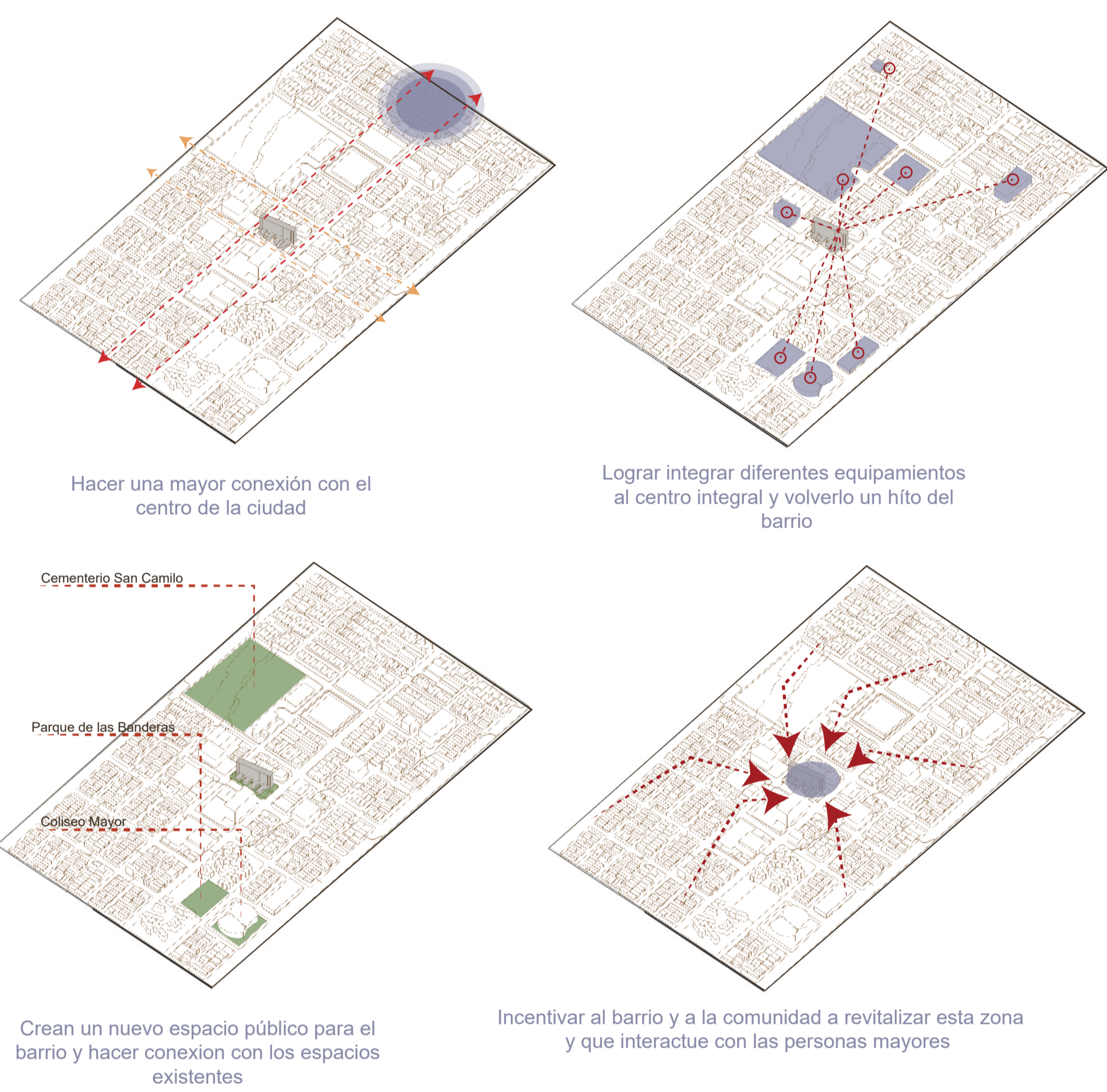
# Centro Integral para Adultos Mayores

## Memorias de Cortázar

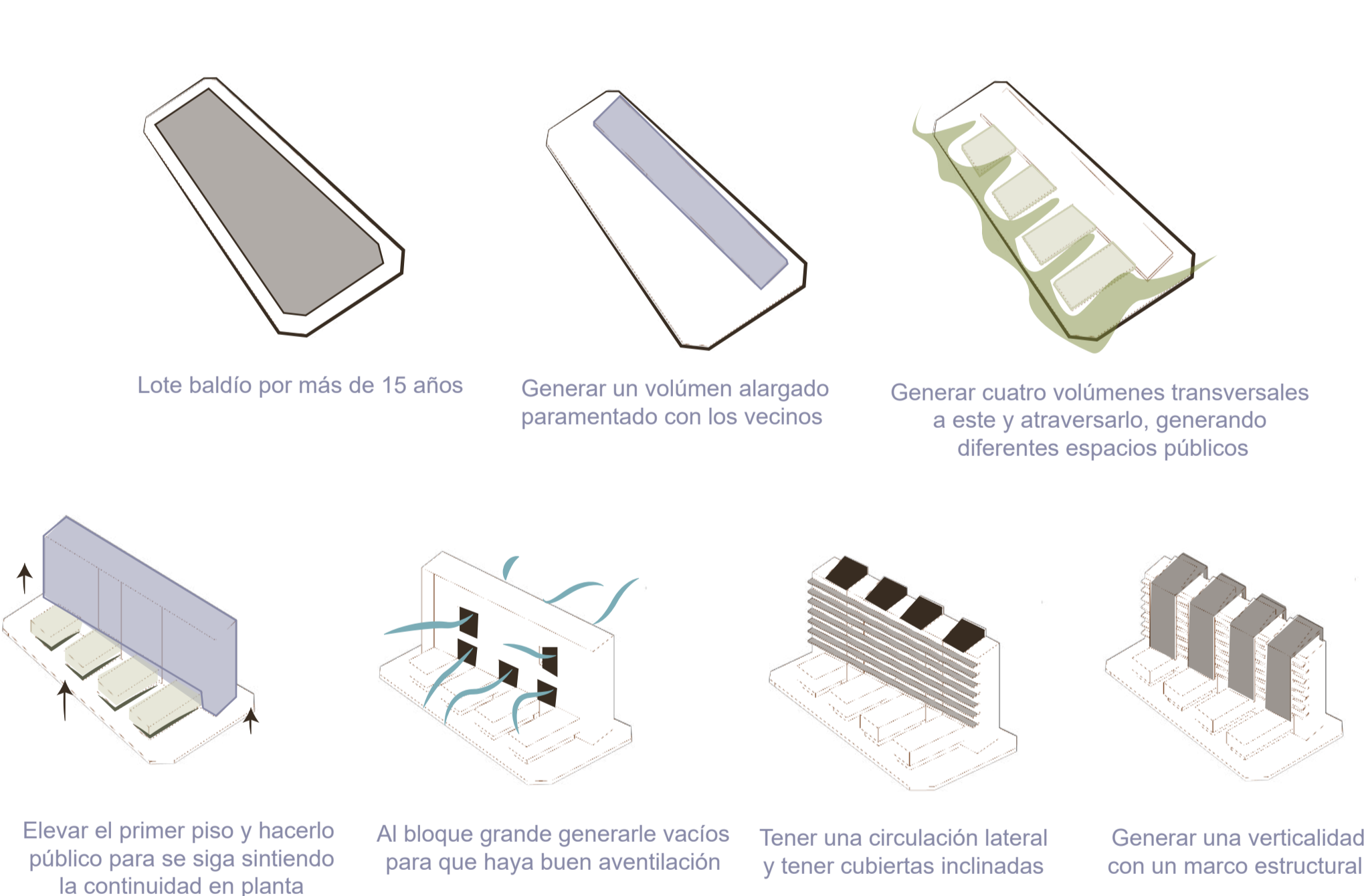


Planta Urbana esc 1: 750

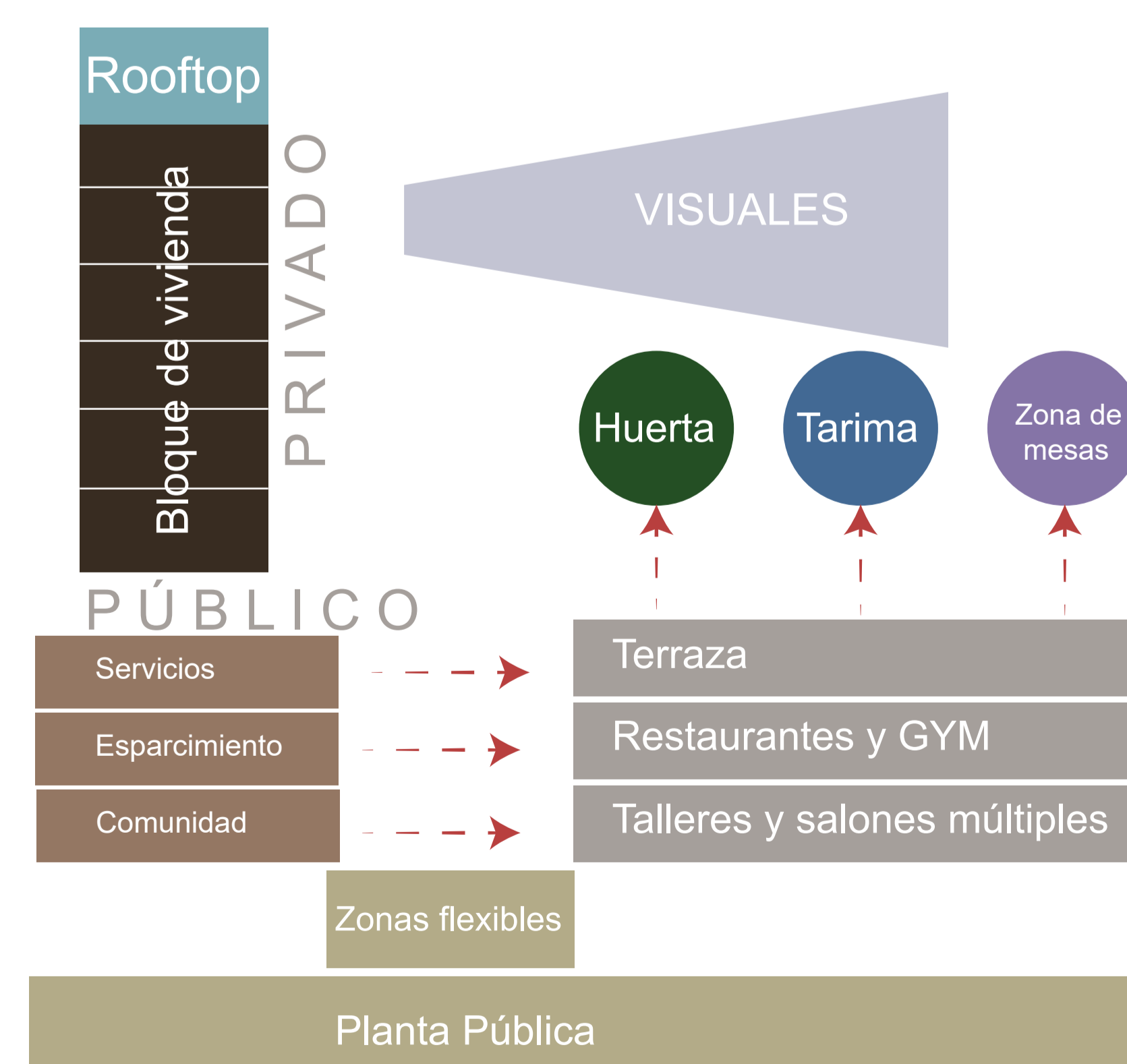
### Intenciones Urbanas



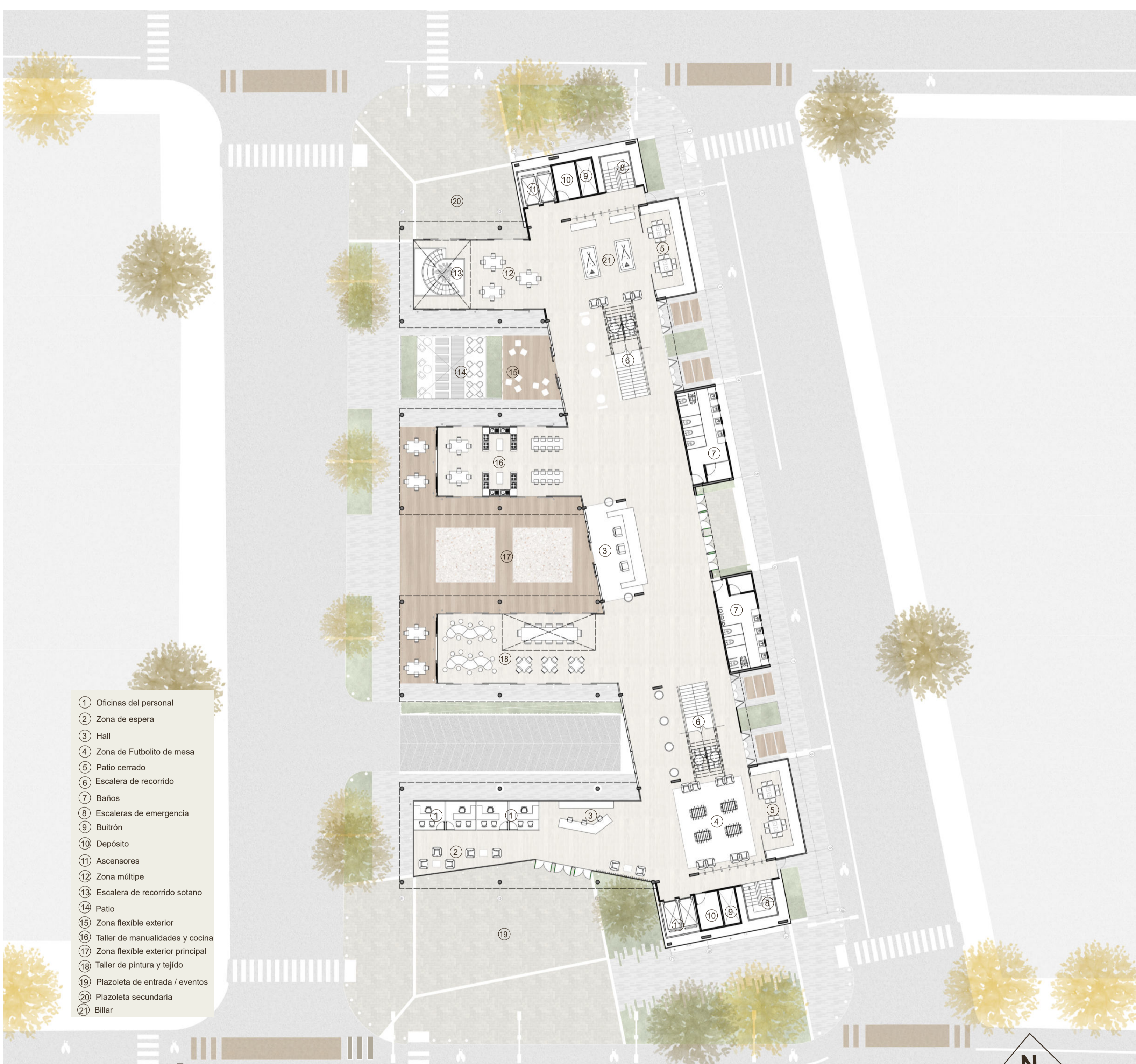
### Intenciones Volumétricas



### Diagrama Funcional



### ODS



Planta Pública esc 1: 250



Segunda planta esc 1: 250

# Áreas y programa

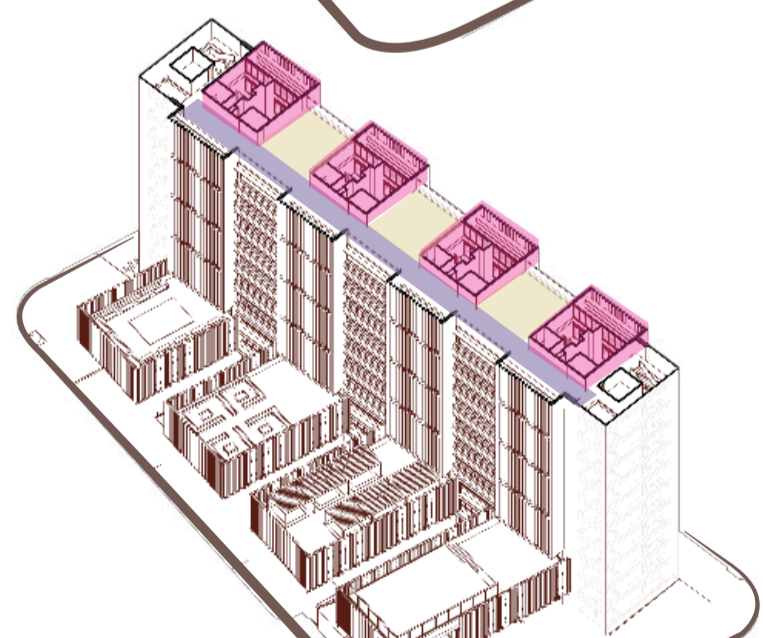
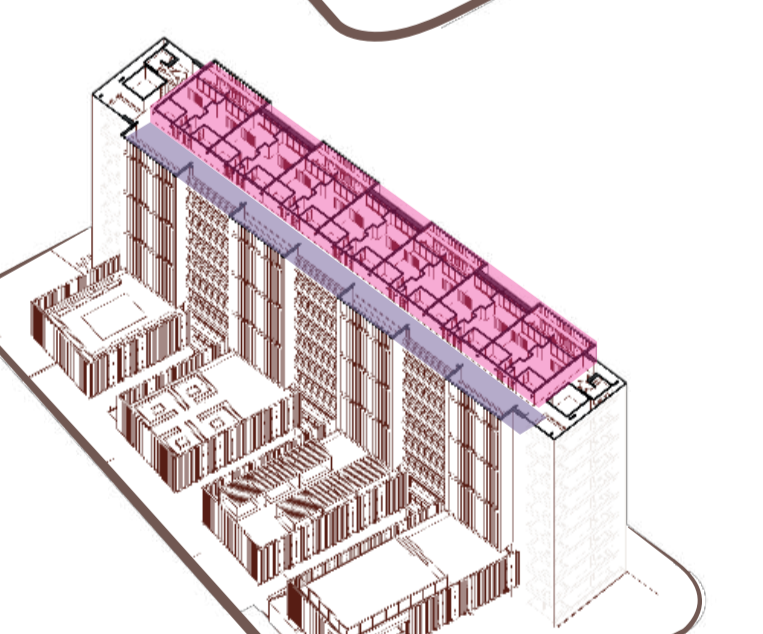
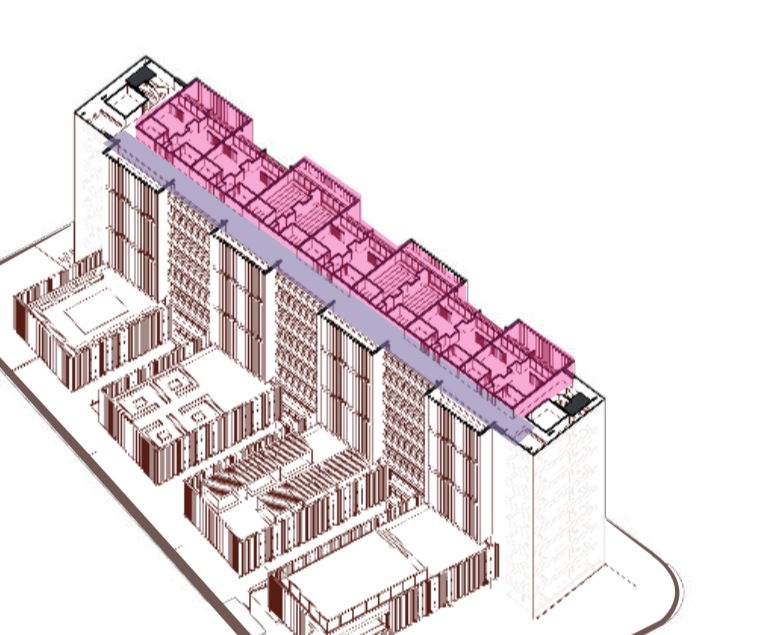
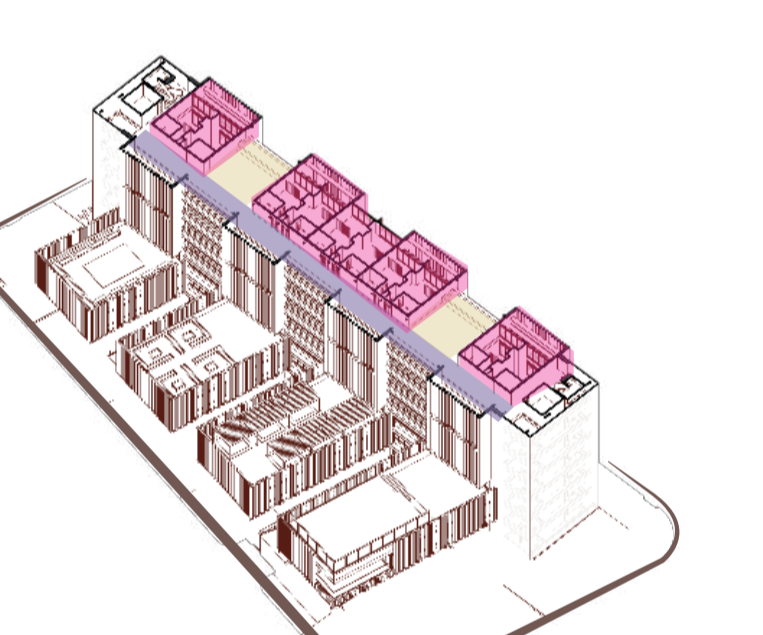
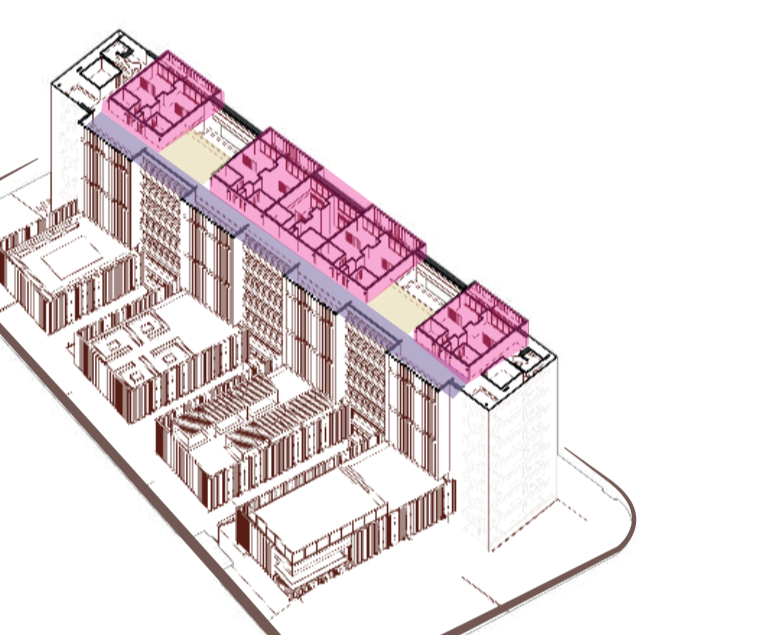
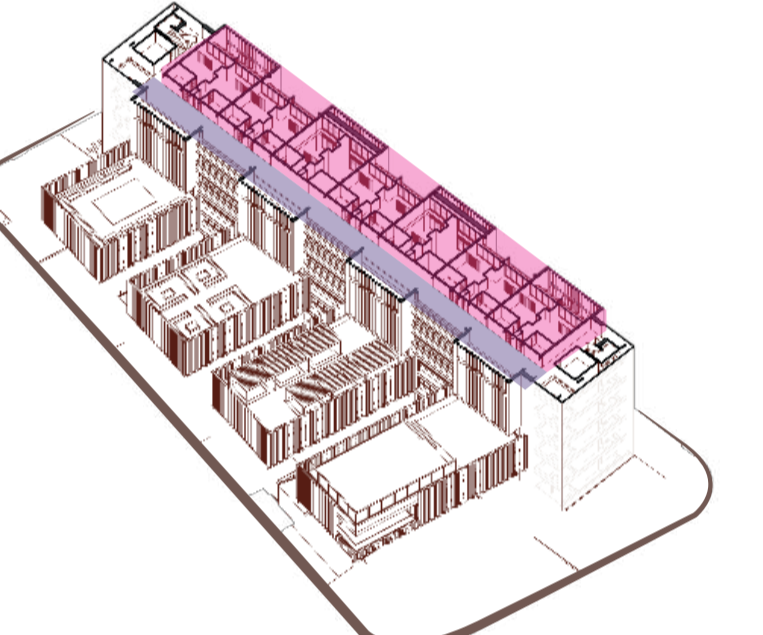
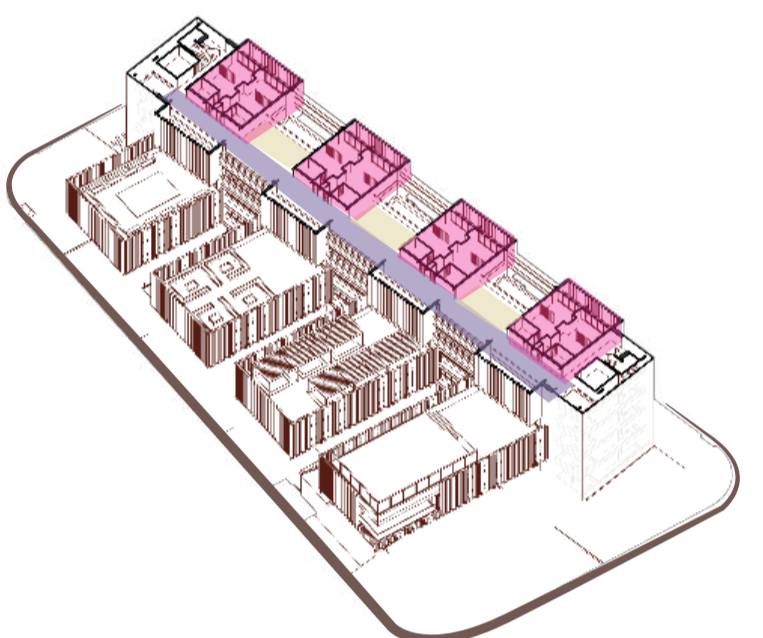
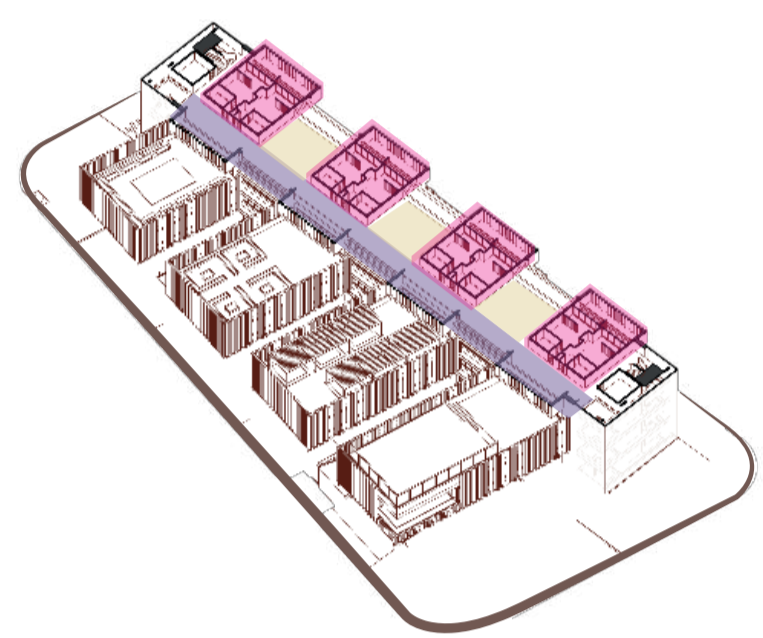
PROGRAMA					
SECTOR	CONCEPTO	ÁREA EN M2	PERSONAL REQUERIDO	CANTIDAD	TOTAL M2
ADMINISTRACION	Vestibulo / Hall	30	2	1	30
	Baño personal administrativo	4	-	1	4
	Servidores	10	1	1	10
	Oficina dirección general	10	-	1	10
	Oficinas auxiliares administrativas	30	-	1	30
	Cafetería	30	-	1	30
	Cuarto tecnico	8	-	1	8
Archivo	8	-	1	8	
TOTAL		100	-	1	100
ESTACION DE ACTIVIDADES					
BIBLIOTECA	Zona principal	100	2	1	100
	Sala de lectura	60	-	4	60
	Zona de audiolibros	40	2	1	40
	Espacio al aire libre / jardín de lectura	30	-	1	30
	Cuarto tecnico	5	-	1	5
TOTAL		235	-	1	235
CINE	Vestibulo / Hall de entrada	40	1	1	40
	Sala de cine (50 a 80 sillas)	150	-	1	150
	Cuarto de proyección	20	1	1	20
	Botega de mantenimiento	15	-	1	15
	Zona de espera / descanso	25	-	1	25
	Baños	20	-	2	20
Cuarto tecnico	15	-	1	15	
TOTAL		365	-	1	365
RESTAURANTE	Zona de mesas	150	-	1	150
	Cocina	30	5	30	30
	Baños	20	-	2	20
	Almacén	15	-	1	15
	Cuarto de limpieza	5	-	1	5
TOTAL		220	-	1	220
TERAPIA FISICA	Zona de maquinas	50	-	1	50
	Salas individuales fisioterapia	40	-	1	40
	Área de estiramiento y Yoga	40	-	1	40
	Baños	30	-	2	30
Duchas y vestidores	30	1	1	30	
TOTAL		220	-	1	220
TERAPIA COGNITIVA	Área de juegos de mesa	50	-	1	50
	Biliar	50	-	1	50
	Sala de terapia de musica	50	-	1	50
	Sala de juegos de memoria	50	-	1	50
Zona de terapia	50	8	1	50	
TOTAL		250	-	1	250
TERAPIA OCUPACIONAL	Talleres de pintura y arte	50	-	1	50
	Taller de cocina	50	-	1	50
	Taller de tejido	50	-	1	50
Taller de ceramica	50	-	1	50	
TOTAL		200	-	1	200
HUERTA	Zona	100	-	1	100
	Zona de descanso	50	-	1	50
	Comedor	40	1	1	40
	Huerto principal	100	-	1	100
TOTAL		290	-	1	290
SAUNA Y SALA DE MASAJES	Sauna seca	20	-	1	20
	Sauna húmeda	20	-	1	20
	Sala de masaje	20	-	1	20
	vestidores y duchas	20	-	1	20
TOTAL		80	-	1	80
ORATORIO	Área de oración	10	-	1	10
	Zona de lectura y reflexión	15	1	1	15
TOTAL		25	-	1	25
SALUD	Enfermería	40	-	1	40
	Salas de consultas practicantes voluntarios	20	-	3	60
	Sala de descanso personal	35	1	1	35
TOTAL		135	-	1	135
ESTACION DE VIVIENDAS					
VIVIENDA	Sencillo	66	-	26	1746
	Doble	75	-	12	900
	Doble altura sencillo	66	-	18	864
	Doble altura doble	75	-	8	600
TOTAL		4166	-	1	4166
SERVICIO	Deposito de basura	30	-	1	30
	Almacén	15	-	1	15
	Tanques	30	-	1	30
	Cuarto de bombas	15	-	1	15
Subestación - Planta eléctrica	30	-	1	30	
TOTAL		120	-	1	120
CIRCULACION EDIFICIO					795



Tercera planta esc 1: 250

Planta tipo con variaciones esc 1: 250

## Normativa

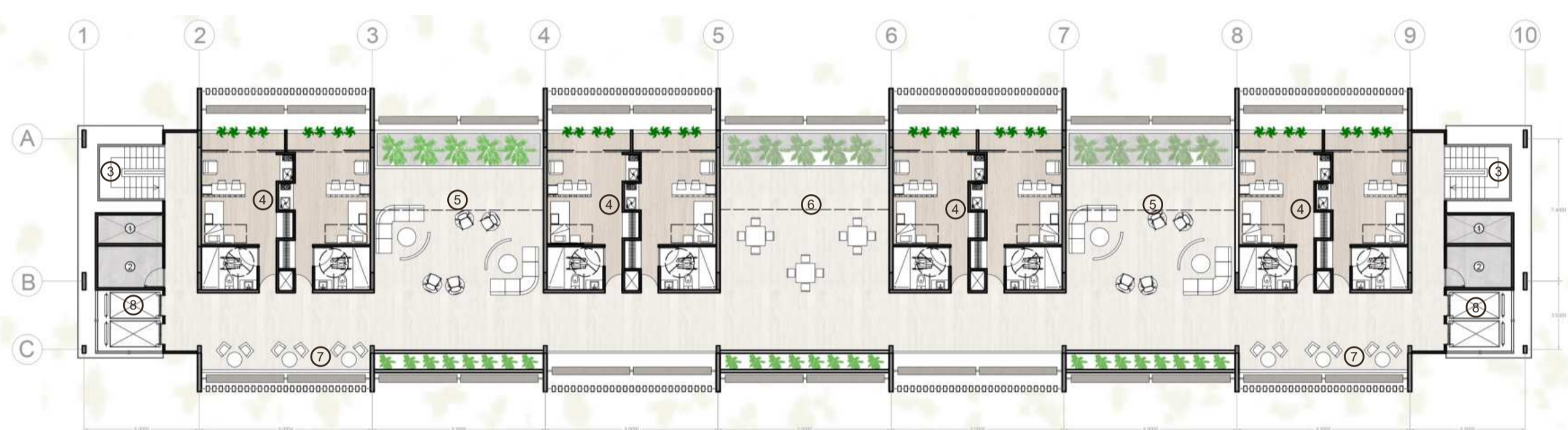


**Área del Lote:** 3500 m2  
**Ocupación 0.5:** 1750 m2  
**Área Ocupada:** 1489 m2  
**I.C:** 7000 m2 Se toma de referencia alturas de vecinos 40 m  
**Área total del proyecto:** 7000 m2  
**Tipos de usuarios :**  
**Adultos mayores:** 62 a 124  
**Personal de atención :** 40  
**Visitantes :** 20 a 50  
**Total:** 130 - 200 personas diarias



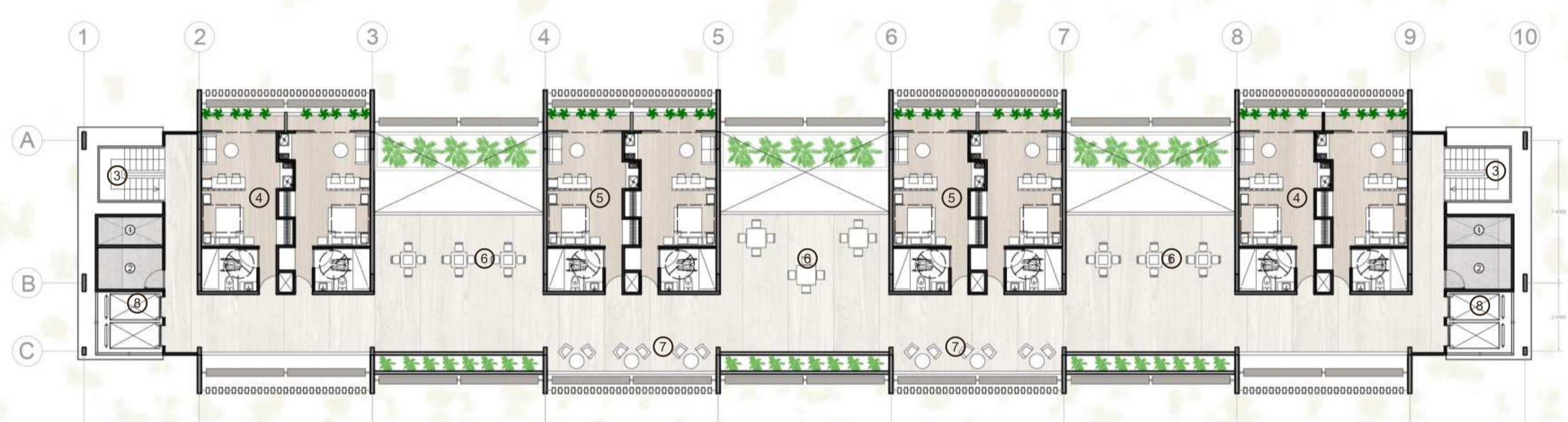
● Apartamentos  
● Circulación  
● Zonas de descanso

- 1) Bultrón
- 2) Depósito
- 3) Escalera de emergencia
- 4) Apt sencillo
- 5) Zona social
- 6) Zona de mesas
- 7) Zona de descanso
- 8) Ascensores



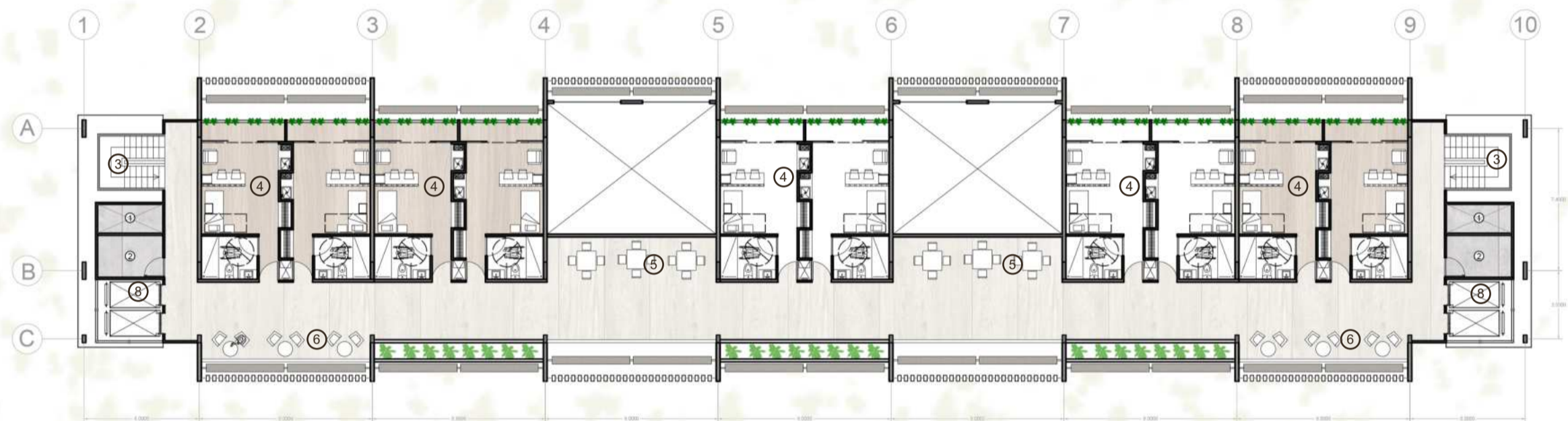
Piso 4 Torre de vivienda esc 1: 250

- 1) Bultrón
- 2) Depósito
- 3) Escalera de emergencia
- 4) Apt doble
- 5) Apt doble doble altura
- 6) Zona de ajedrez
- 7) Zona de descanso
- 8) Ascensores



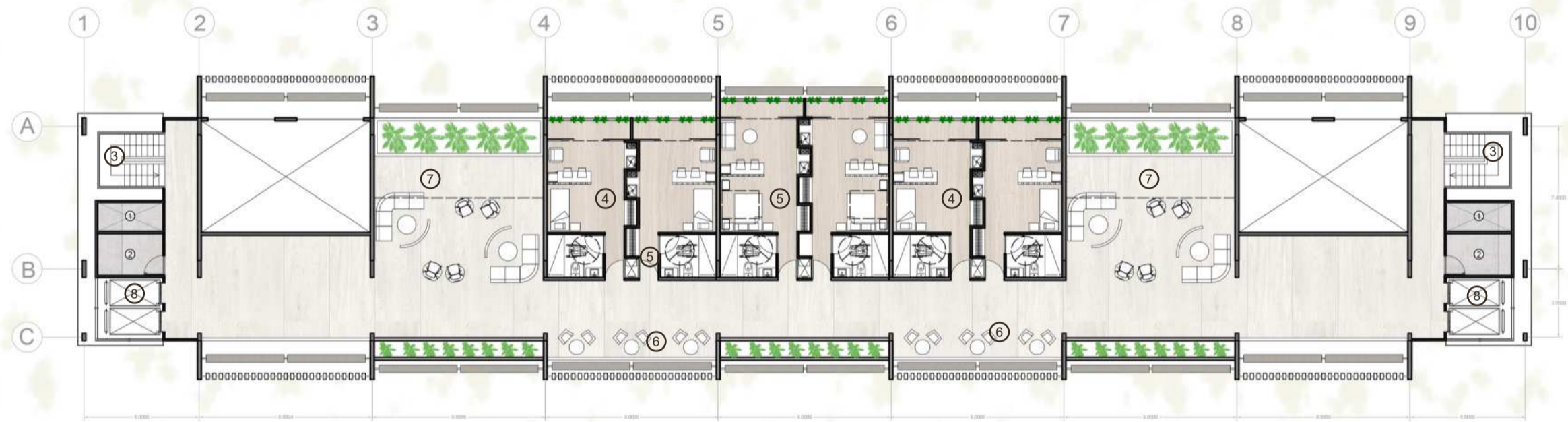
Piso 5 Torre de vivienda esc 1: 250

- 1) Bultrón
- 2) Depósito
- 3) Escalera de emergencia
- 4) Apt sencillo
- 5) Zona de ajedrez
- 6) Zona de descanso
- 8) Ascensores



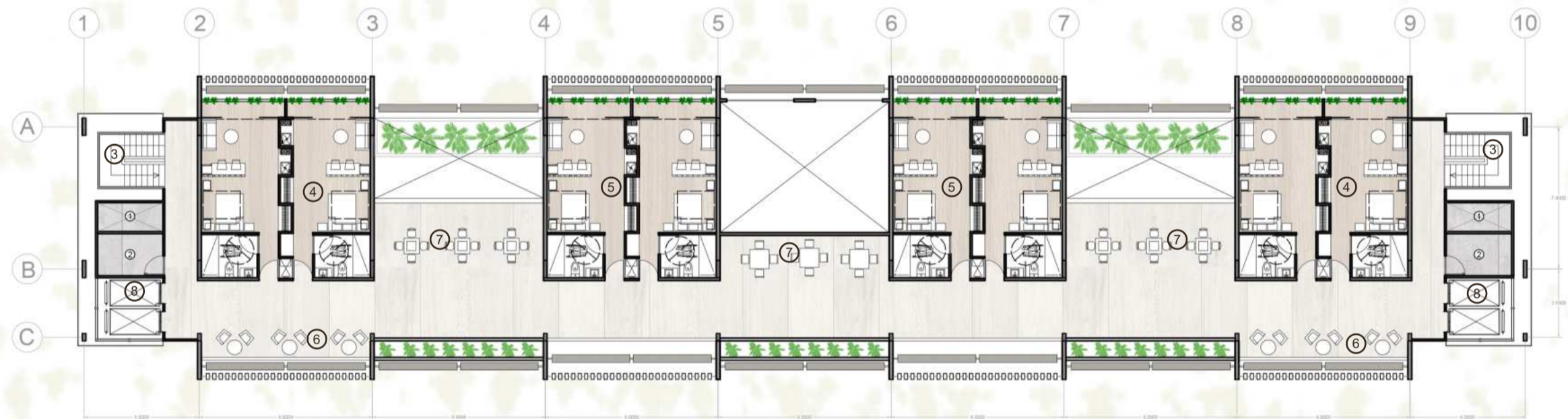
Piso 6 Torre de vivienda esc 1: 250

- 1) Bultrón
- 2) Depósito
- 3) Escalera de emergencia
- 4) Apt sencillo
- 5) Apt doble doble altura
- 6) Zona de ajedrez
- 7) Zona de descanso
- 8) Ascensores



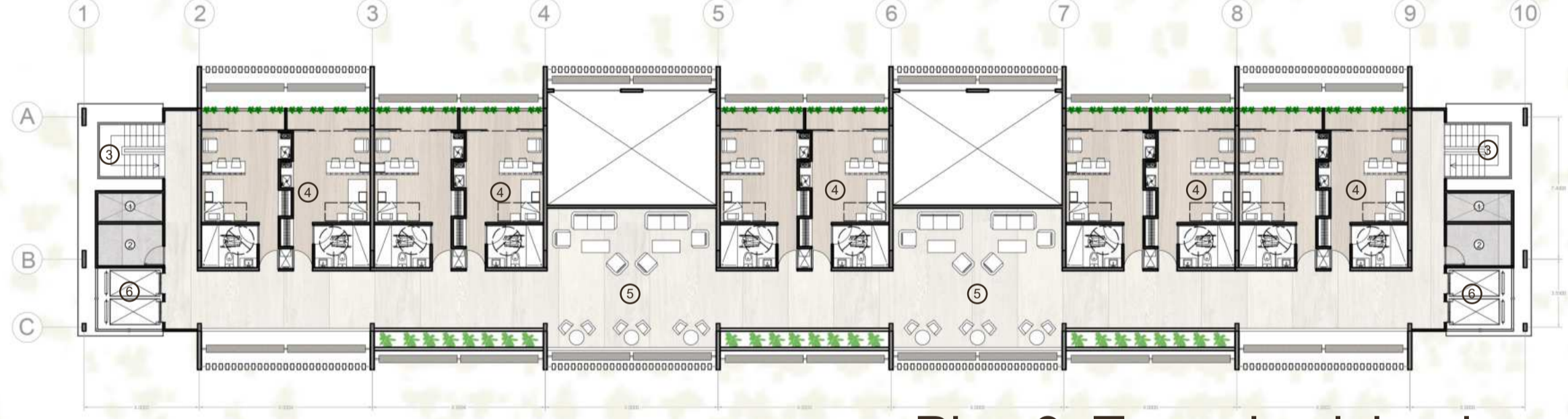
Piso 7 Torre de vivienda esc 1: 250

- 1) Bultrón
- 2) Depósito
- 3) Escalera de emergencia
- 4) Apt doble
- 5) Apt doble doble altura
- 6) Zona de ajedrez
- 7) Zona de descanso
- 8) Ascensores



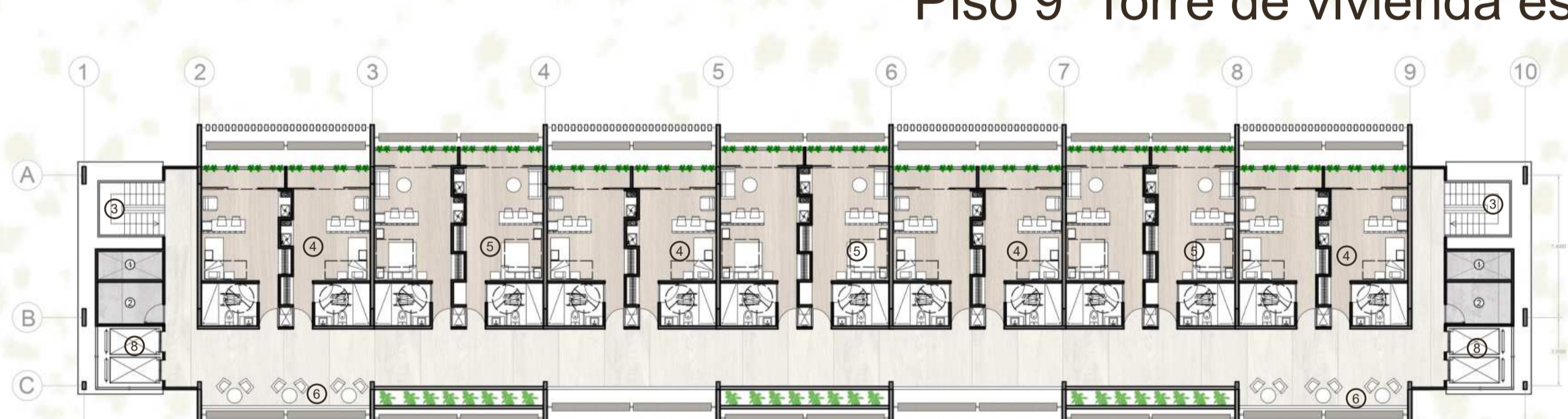
Piso 8 Torre de vivienda esc 1: 250

- 1) Bultrón
- 2) Depósito
- 3) Escalera de emergencia
- 4) Apt sencillo
- 5) Zona de ajedrez
- 6) Zona de descanso
- 8) Ascensores



Piso 9 Torre de vivienda esc 1: 250

- 1) Bultrón
- 2) Depósito
- 3) Escalera de emergencia
- 4) Apt sencillo
- 5) Apt doble
- 6) Zona de descanso
- 7) Ascensores



Piso 10 Torre de vivienda esc 1: 250

- 1) Bultrón
- 2) Depósito
- 3) Escalera de emergencia
- 4) Zona social
- 5) Sala de reuniones
- 6) Mesas
- 7) Zona de cocina y BBQ
- 8) Ascensores
- 9) Zona múltiple



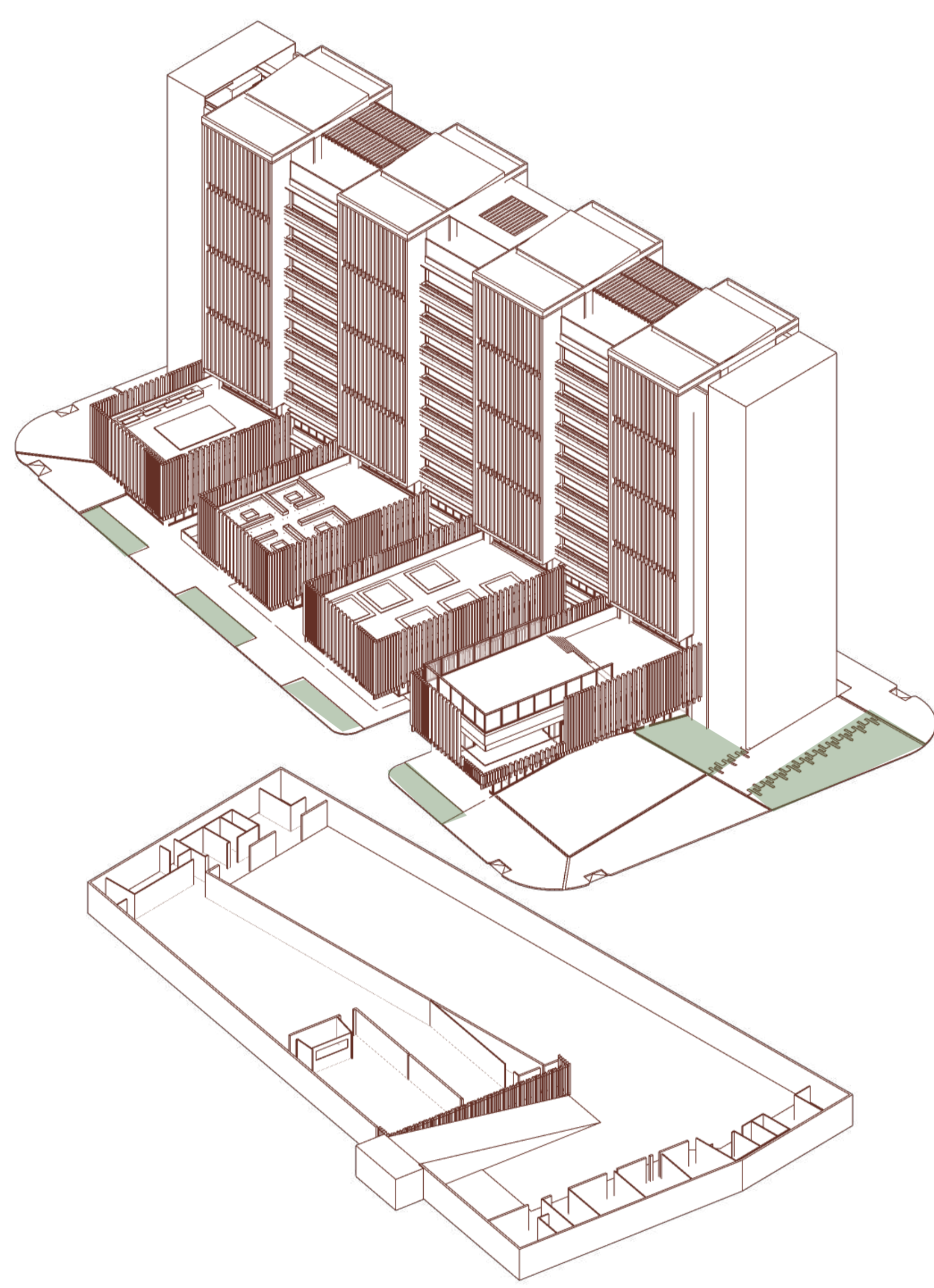
Piso 11 Torre de vivienda esc 1: 250



Corte Transversal esc 1: 250

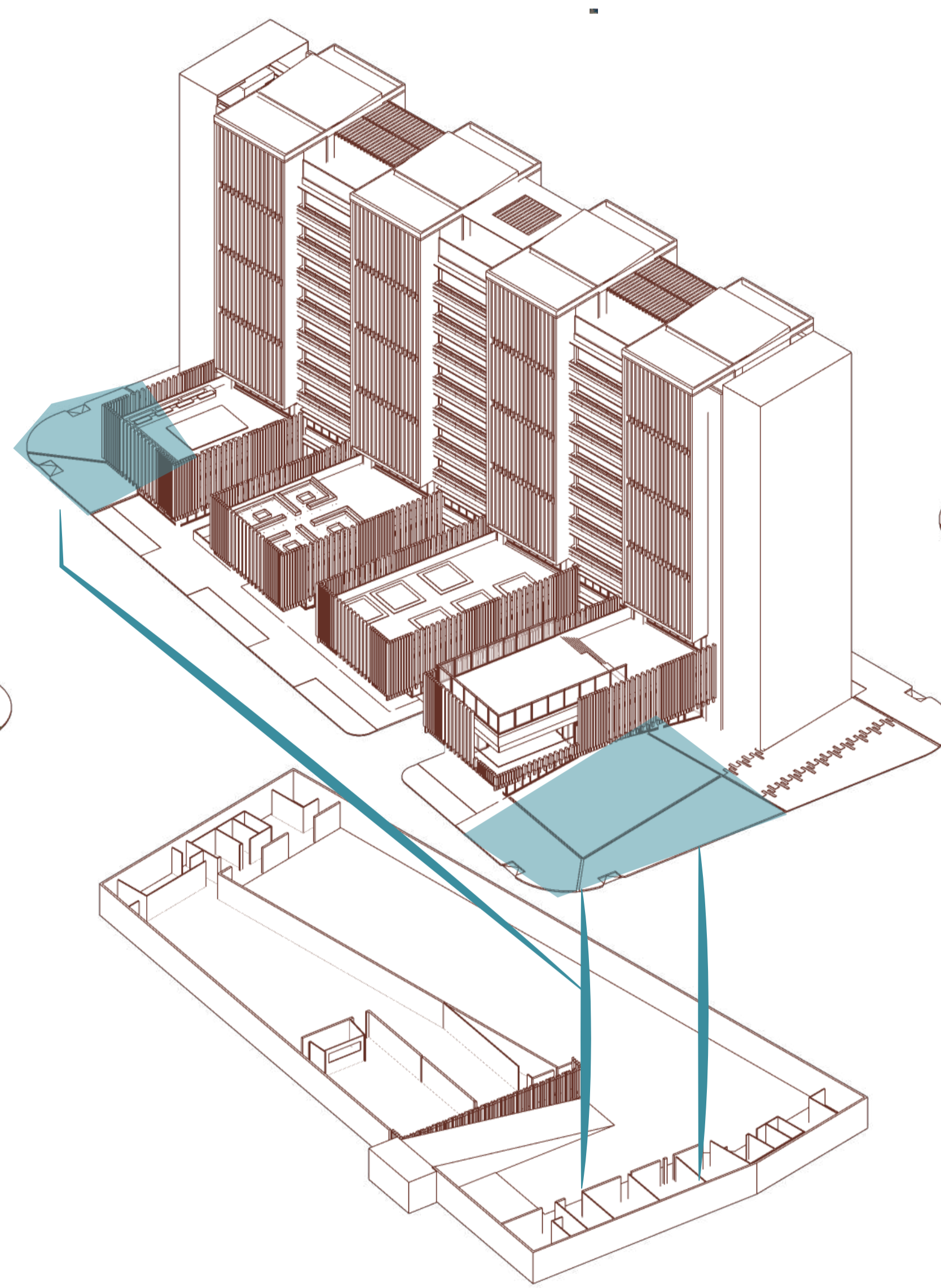


### Jardines inundables



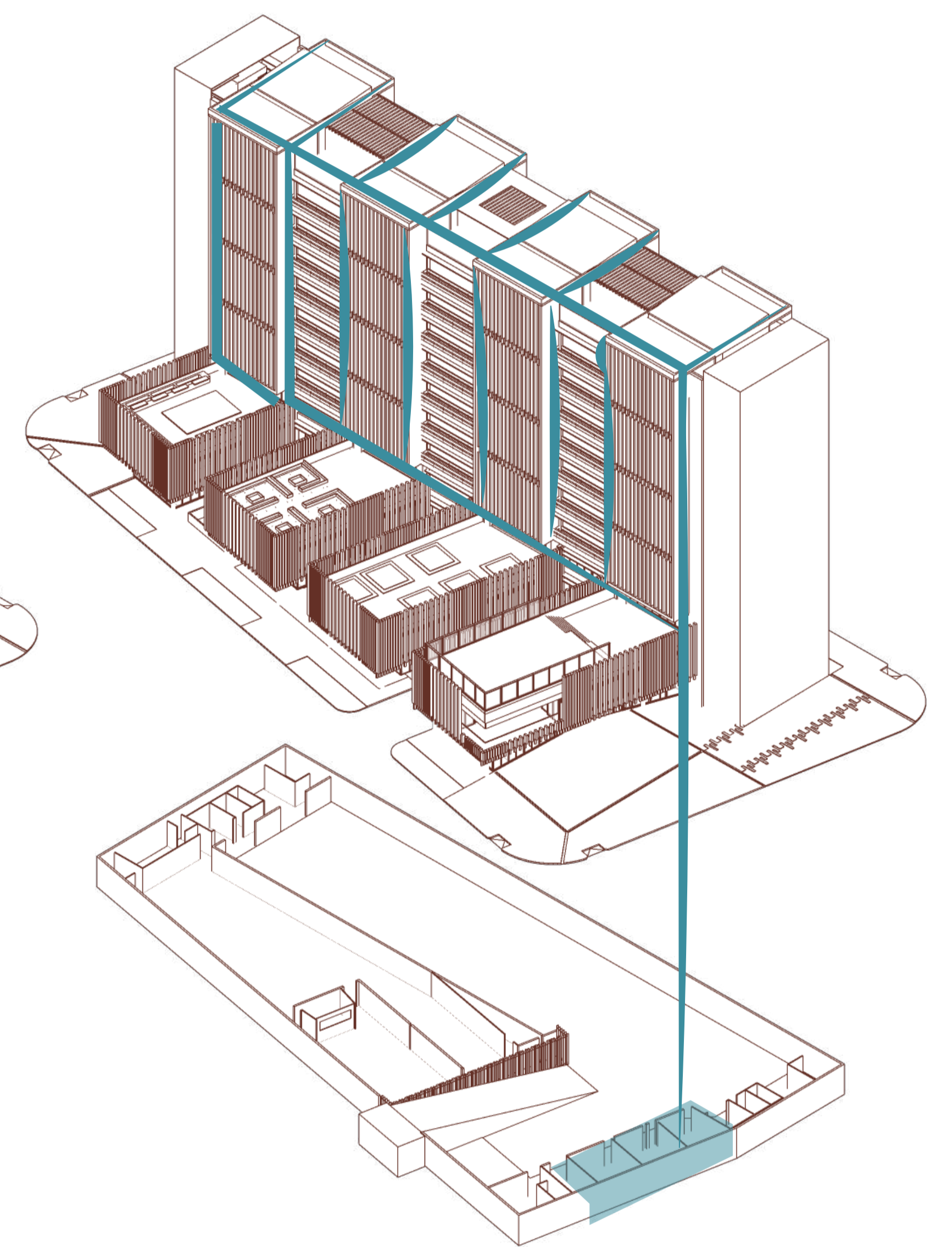
Hay una serie de jardines inundables los cuales ayudan a controlar el agua lluvia

### Diseño de piso Plazoletas

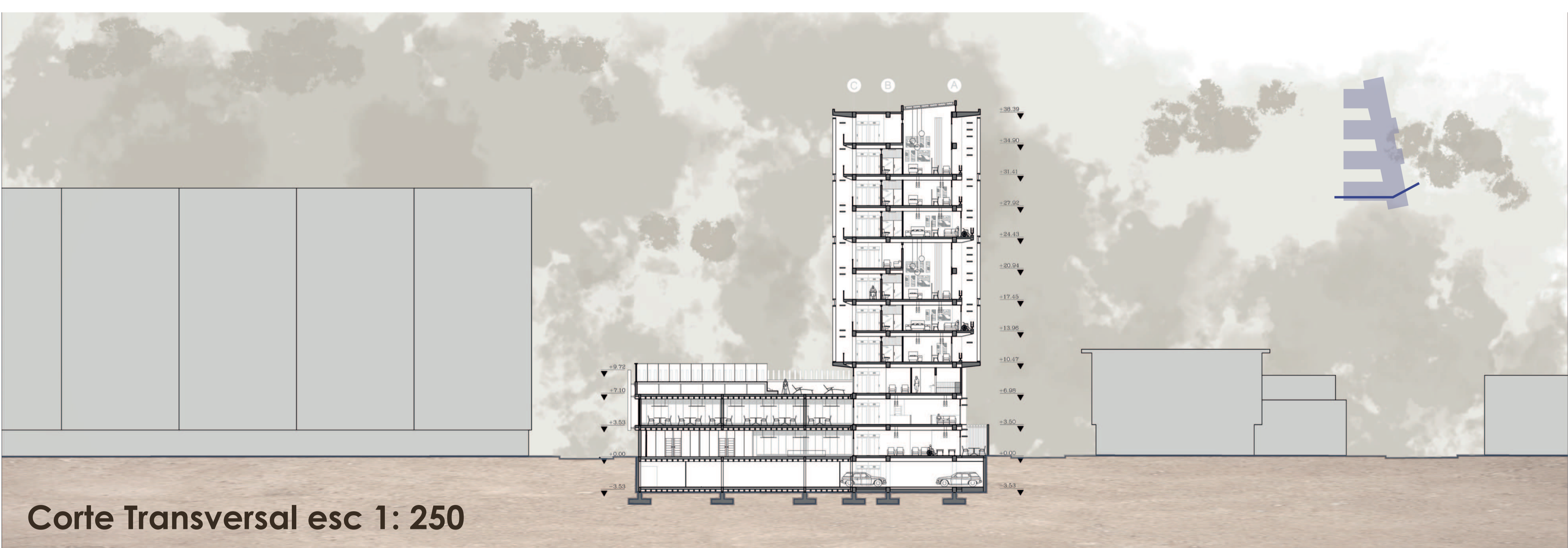


Las plazoleta principal y la secundaria cuentan con diseño de piso y bajantes para que el agua lluvia no se acumule

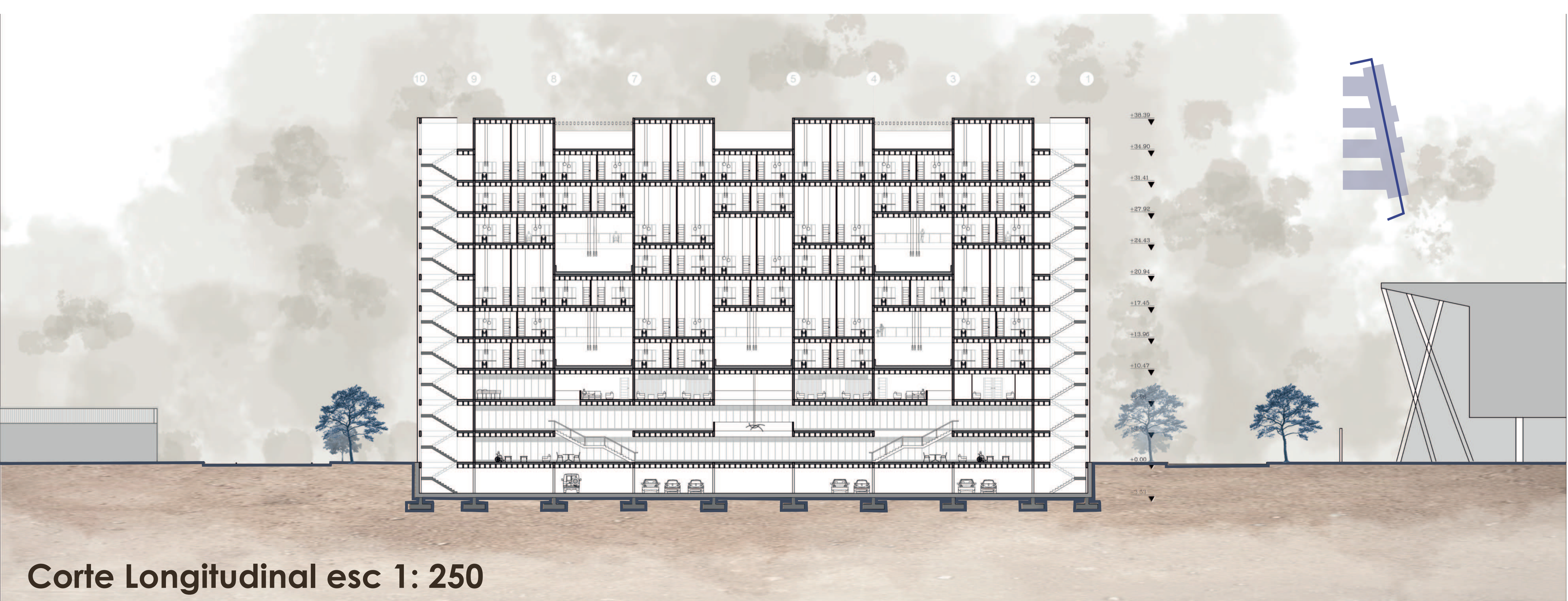
### Bajantes de agua lluvia



Las bajantes llegan hasta los tanques del sótano



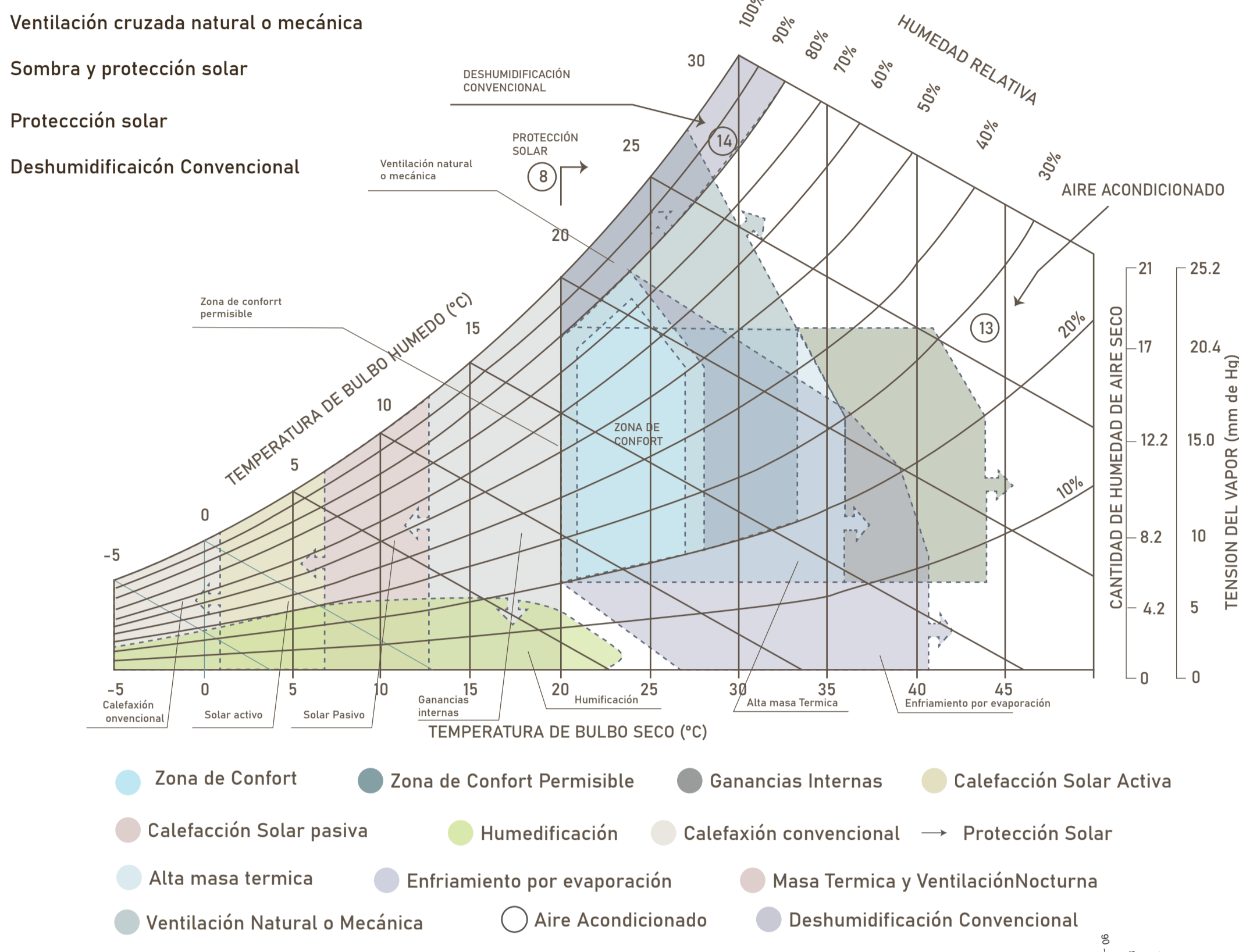
Corte Transversal esc 1: 250



Corte Longitudinal esc 1: 250

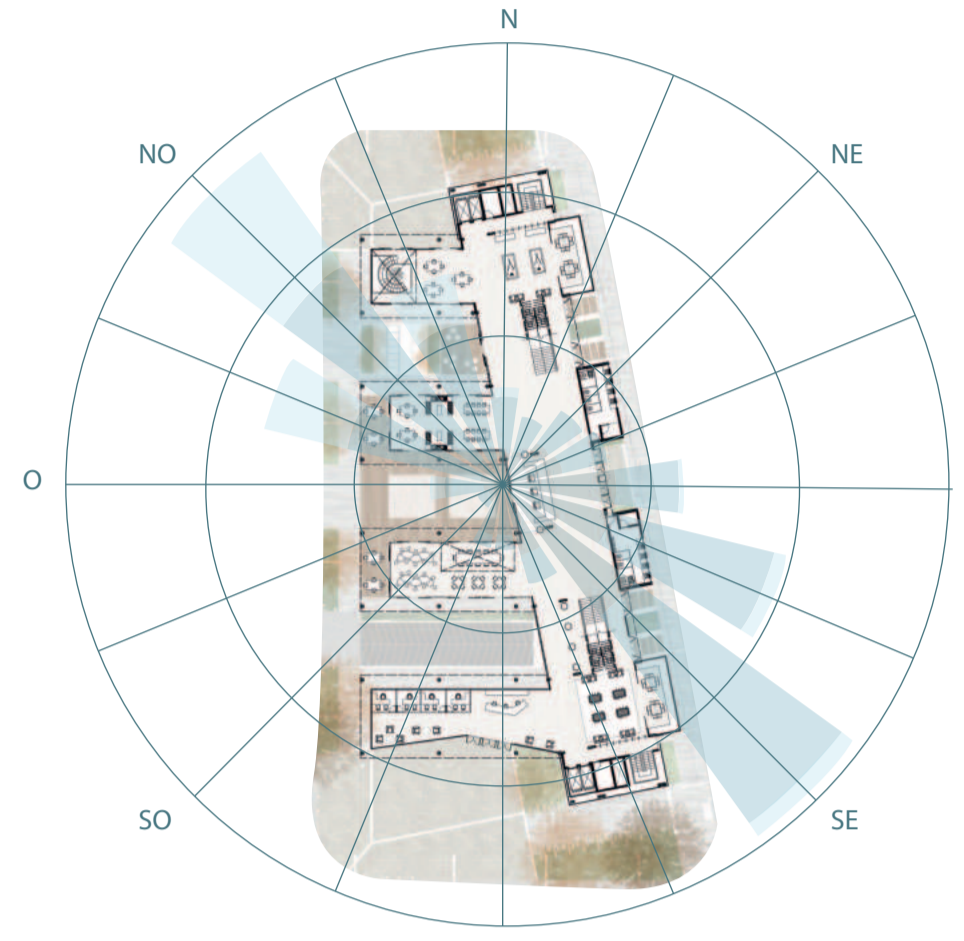


## Diagrama de Givoni

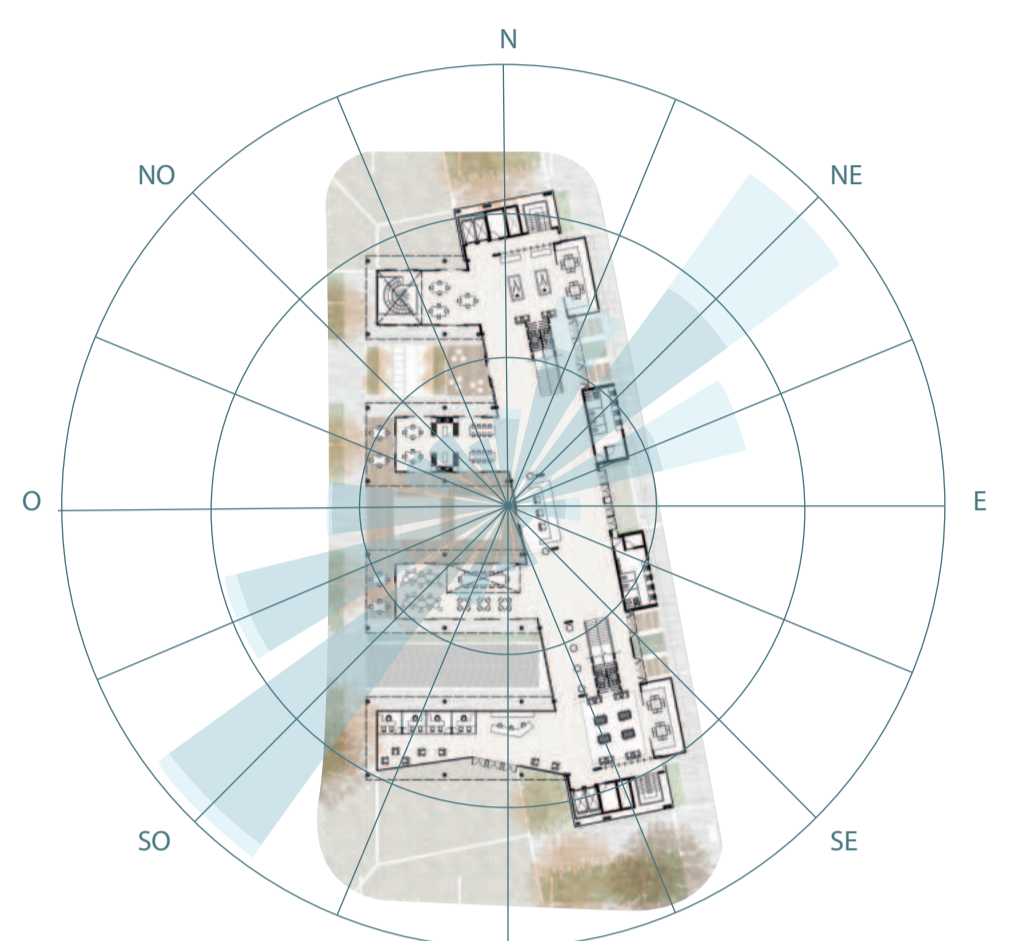


## Vientos

VIENTO EN EL DÍA

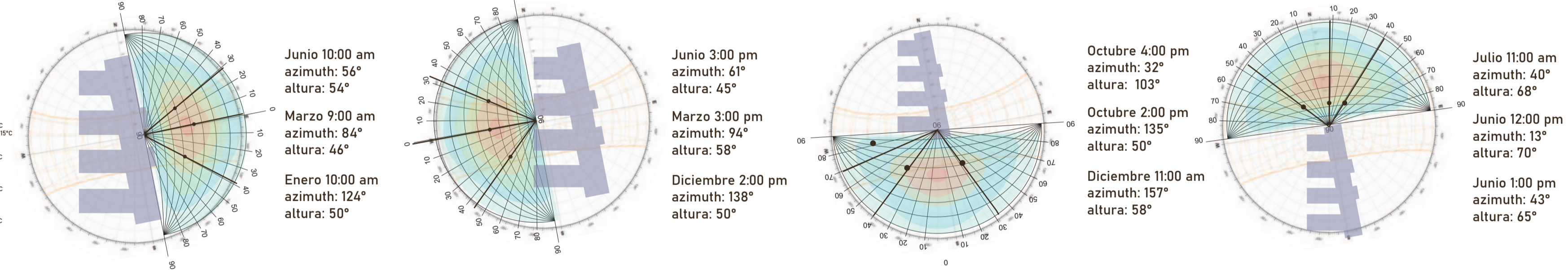
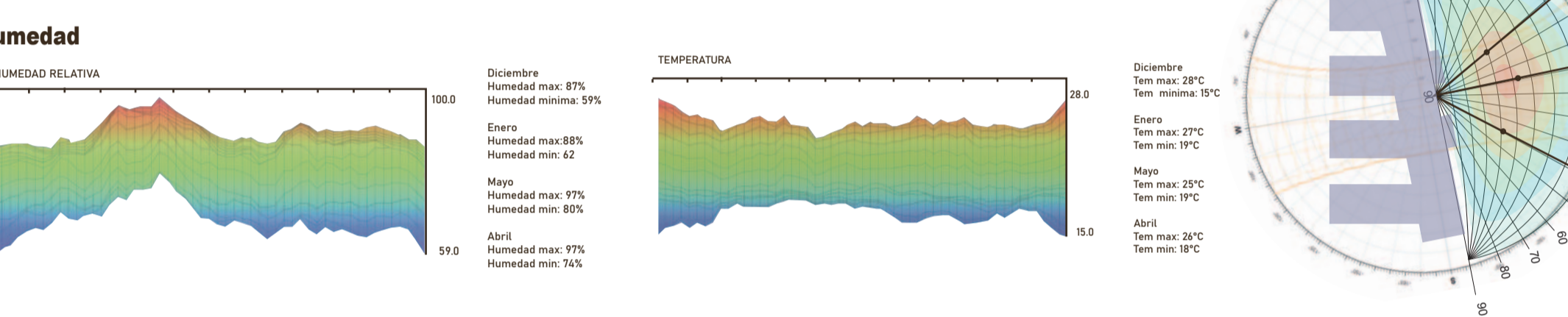


VIENTO EN LA NOCHE



El proyecto recibe buena cantidad viento ya que cuenta con ventanas con rejillas a diferentes alturas, patios en cada piso y ventilación cruzada

PEREIRA  
4.8° N, 75.70° W (1414 m snm).  
Modelo: ERA5



## Bioclimática

