

PLANTA SEMI SÓTANO - ESCALA 1:500



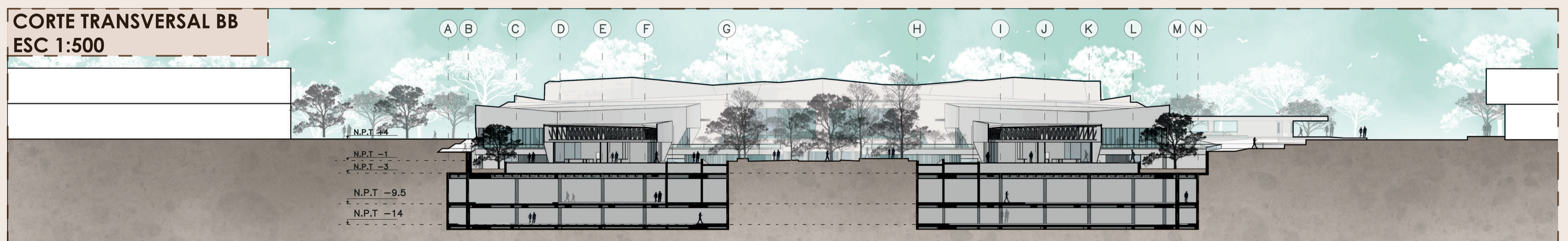
VISTA PASILLO EXTERIOR



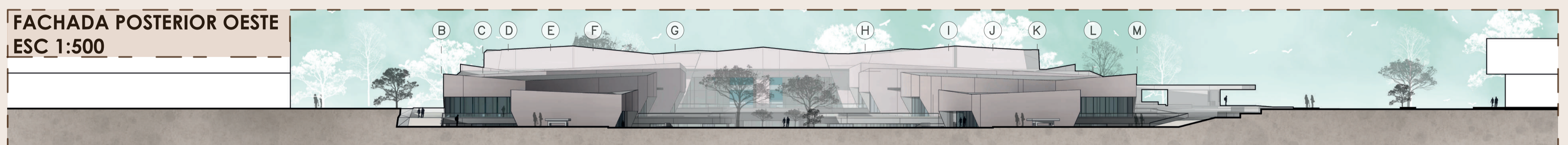
VISTA ACCESO CALLE 34B



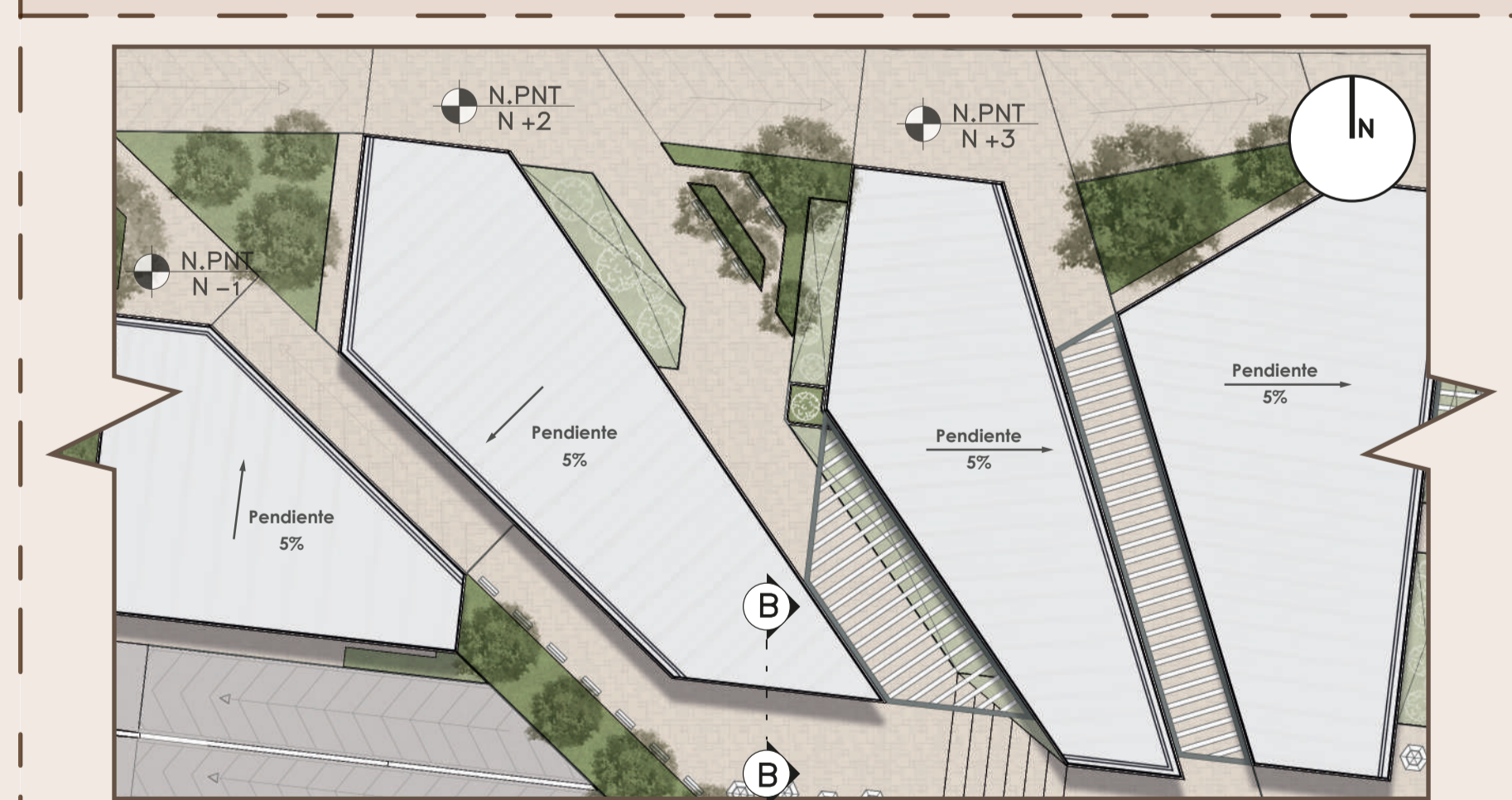
CORTE TRANSVERSAL BB
ESC 1:500



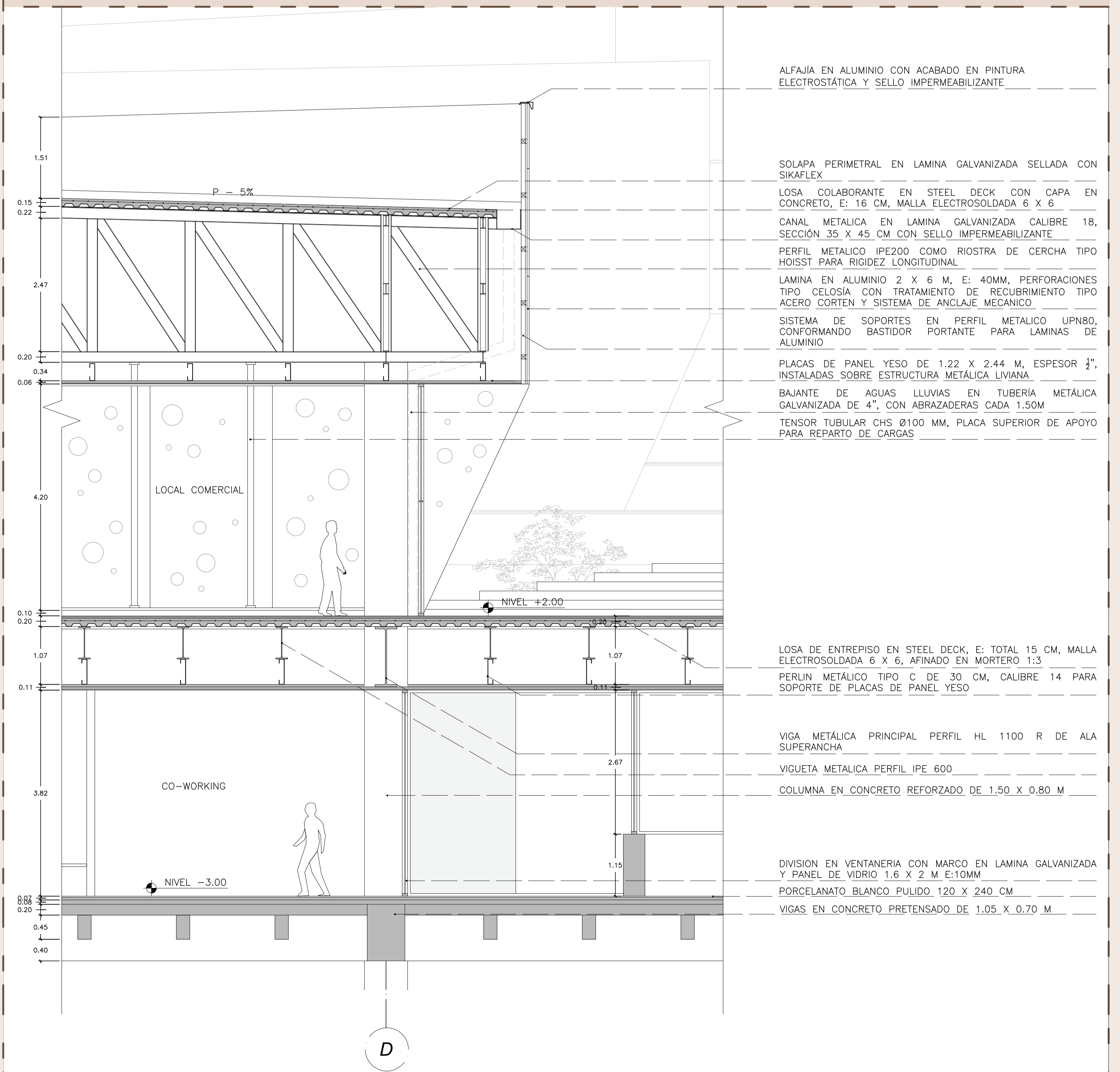
FACHADA POSTERIOR OESTE
ESC 1:500



PLANTA DE REFERENCIA - ESCALA 1:500



CORTE POR FACHADA B-B - ESCALA 1:50



ELEMENTOS ESTRUCTURALES



- ALFAJIA EN ALUMINIO CON ACABADO EN PINTURA ELECTROSTATICA Y SELLO IMPERMEABILIZANTE
- SOLAPA PERIMETRAL EN LAMINA GALVANIZADA SELLADA CON SIKAFLEX
- LOSA COLABORANTE EN STEEL DECK CON CAPA EN CONCRETO, E: 16 CM, MALLA ELECTROSOLDADA 6 X 6
- CANAL METALICA EN LAMINA GALVANIZADA CALIBRE 18, SECCION 35 X 45 CM CON SELLO IMPERMEABILIZANTE
- PERFIL METALICO IPE200 COMO ROSTRO DE CERCHA TIPO HOISTT PARA RIGIDEZ LONGITUDINAL
- LAMINA EN ALUMINIO 2 X 6 M, E: 40MM, PERFORACIONES TIPO CELOSIA CON TRATAMIENTO DE RECUBRIMIENTO TIPO AZERO CORTEN Y SISTEMA DE ANCLAJE MECANICO
- SISTEMA DE SOPORTES EN PERFIL METALICO UPN80, CONFORMANDO BASTIDOR PORTANTE PARA LAMINAS DE ALUMINIO
- PLACAS DE PANEL YESO DE 1.22 X 2.44 M, ESPESOR 1", INSTALADAS SOBRE ESTRUCTURA METALICA LIVIANA
- BAJANTE DE AGUAS LUVIAS EN TUBERIA METALICA GALVANIZADA DE 4", CON ABRAZADERAS CADA 1.50M
- TENSOR TUBULAR CHS Ø100 MM, PLACA SUPERIOR DE APOYO PARA REPARTO DE CARGAS
- LOSA DE ENTREPISO EN STEEL DECK, E: TOTAL 15 CM, MALLA ELECTROSOLDADA 6 X 6, AFINADO EN MORTERO 1:3
- PERLIN METALICO TIPO C, DE 30 CM, CALIBRE 14 PARA SOPORTE DE PLACAS DE PANEL YESO
- VIGA METALICA PRINCIPAL PERFIL HL 1100 R DE ALA SUPERANCHA
- VIGUETA METALICA PERFIL IPE 600
- COLUMNA EN CONCRETO REFORZADO DE 1.50 X 0.80 M
- DIVISION EN VENTANERIA CON MARCO EN LAMINA GALVANIZADA Y PANEL DE VIDRIO 1.6 X 2 M E:10MM
- BAJANTE DE AGUAS LUVIAS EN TUBERIA METALICA GALVANIZADA DE 4", CON ABRAZADERAS CADA 1.50M
- PLACAS DE PANEL YESO DE 1.22 X 2.44 M, ESPESOR 1"
- VIGAS EN CONCRETO PRETENSADO DE 1.05 X 0.70 M