



# Complejo de tenis multifuncional VALLE DEL TENIS

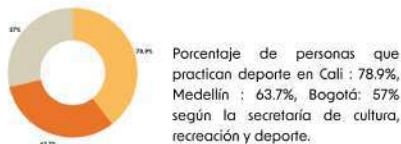
Santiago de Cali - Comuna 19  
Unidad deportiva Jaime Aparicio

¿Cómo fomentar el Tenis como un deporte competitivo con el fin de llamar la atención de un evento como el ATP en nuestra ciudad?

## Cali, Ciudad deportiva



El valle del cauca tiene 488 medallas, Antioquia 180 Medallas y Bogotá con 425 Medallas en competencias deportivas nacionales e internacionales, Según los juegos deportivos nacionales y el periódico el País.



## El tenis en Cali

¿Dónde practicar tenis en Cali?

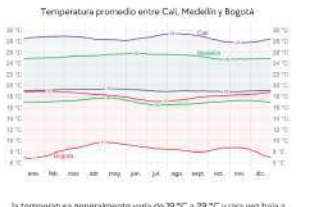
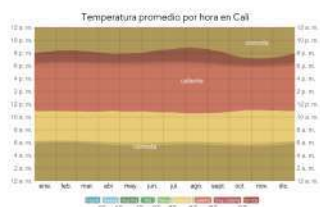


1. Club Farallones
2. Club campestre de Cali
3. Club Comfenalco Cañasgordas
4. Club de tenis Cali
5. Unidad Deportiva 'Jaime Aparicio' (Liga del Valle).

Las personas que juegan tenis tienen que jugar en clubes privados porque Cali no cuenta con canchas públicas de buena calidad.

## Cali, Ciudad hospitalaria

Cali es una de las ciudades con mayor rango de confort climático lo que permite que sea una ciudad que puede ser habitada de diferentes maneras en cualquier hora del día.



la temperatura generalmente varía de 19 °C a 29 °C y rara vez baja a menos de 18 °C o sube a más de 32 °C.



## Cuadro de áreas

	ESPACIO PÚBLICO	ZONAS VERDES	TOTAL ÁREA LIGA VALLECAUCANA	CANCHAS	ZONAS PRIVADAS
ACTUAL	4.030M2	993M2	13.011M2	11	793M2
PROPUESTA	13.165M2	2.984M2	32.816M2	16	3.787M2

## Sistemas estructurantes

Sistema ambiental y de e. público



Convenciones  
■ Parques, canchas y zonas verdes

Sistema de movilidad



Convenciones  
● Paradas mito  
■ Vía arteria principal  
■ Vía arteria secundaria  
■ Vía colectoras

Sistema de equipamientos



Convenciones  
■ Eq. Deportivo  
■ Eq. Cultura  
■ Eq. Recreación  
■ Eq. Estación  
■ Eq. Salud  
■ Eq. Bienestar social

## Problemáticas



No existe una bahía en donde el transporte público o vehículos particulares puedan desembarcar personas para el ingreso a la unidad.

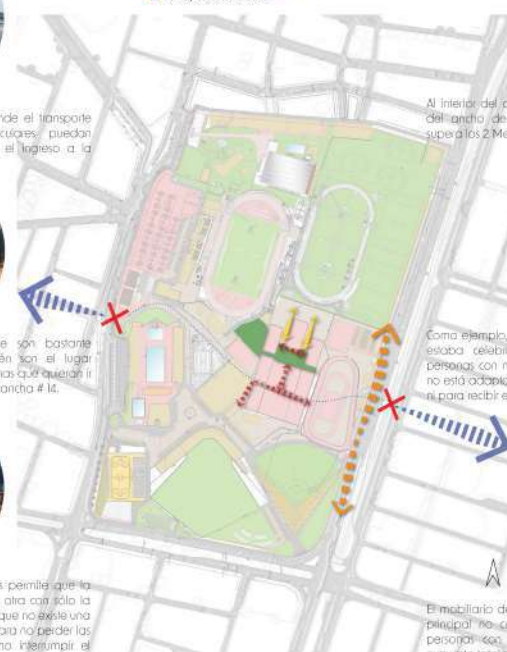


Estos patios no solamente son bastante pequeños, sino que también son el lugar transitorio de todas las personas que quedan desde la cancha #1 hasta la cancha #14.



La disposición de las canchas permite que la bola pueda pasar de una a otra con sólo la dirección del golpe debido a que no existe una malla de protección ni sólo para no perder las pelotas sino también para no interrumpir el juego adyacente.

Convenciones  
■ Gradiente incoherente  
■ Recorrido en autopista  
■ No hay conexión urbana  
■ Recorridos reducidos  
■ Zonas verdes sin adecuada



Al interior del complejo de Tenis la longitud del ancho de los espacios servidos no supera los 2 Metros.



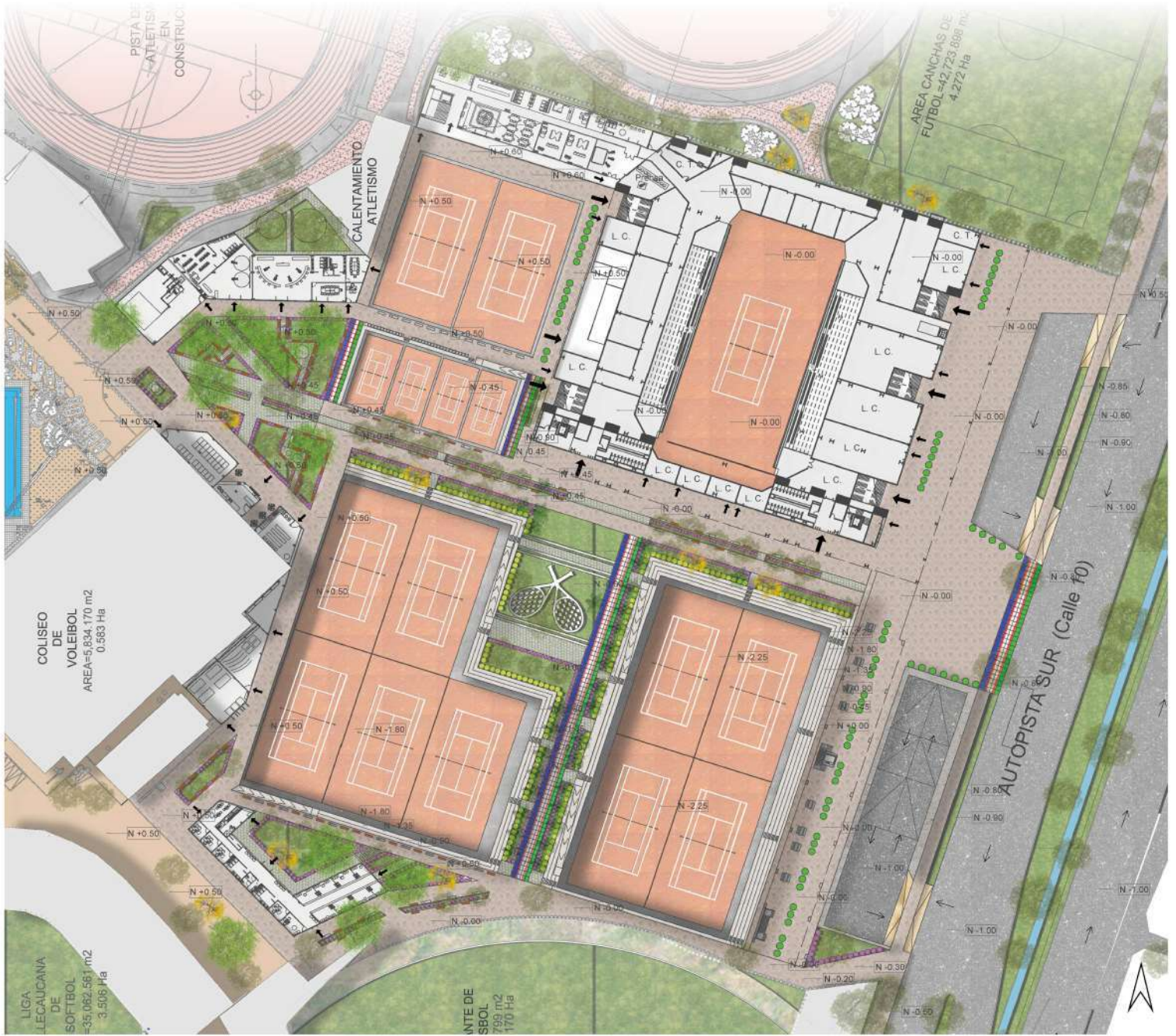
Como ejemplo, en una visita al complejo, se estaba estableciendo una competición de pádel, con movilidad reducida y el lugar no está adaptado para este tipo de torneos ni para recibir este público objetivo.



El mobiliario de permanencia en la cancha principal no cuenta con un espacio para personalidades, movilidad reducida y está expuesta totalmente al sol y lluvia.





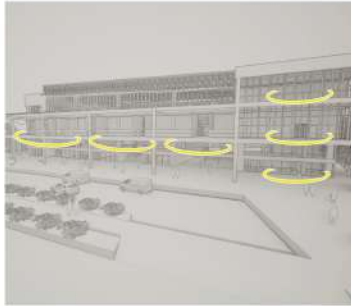


### Operaciones arquitectónicas



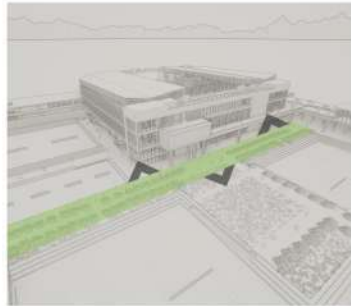
#### Sistema de pórticos

Se genera un pórtico recorrible con el fin de proponer un espacio de transición entre lo público y lo privado y generar recorridos más agradables para la comunidad.



#### Ojos en la calle

Con el fin de mantener la escala humana y mejorar la sensación de seguridad en la calle, el edificio genera retranqueos escalonados en su fachada.



#### Eje central verde

Se genera un eje central verde que tiene la función de repartir a los distintos espacios del complejo multipropósito.



#### Fachada

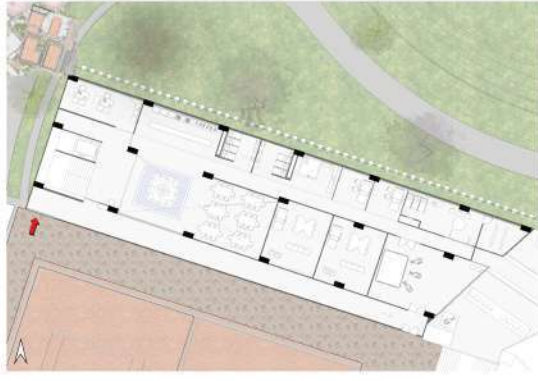
Se diseña una fachada con retranqueo para generar la percepción de un espacio receptor y facilitar la accesibilidad al complejo.

### Perfil urbano

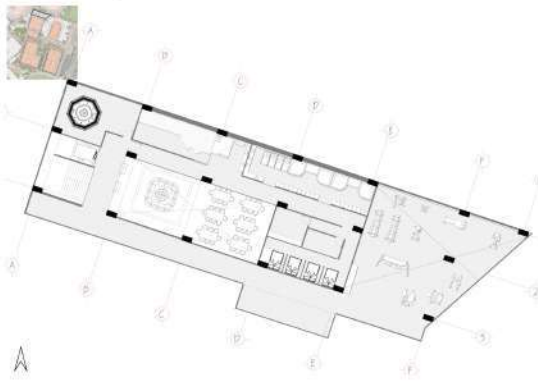


# Planimetría edificios complementarios

## Deportistas planta 1



## Deportistas planta 2



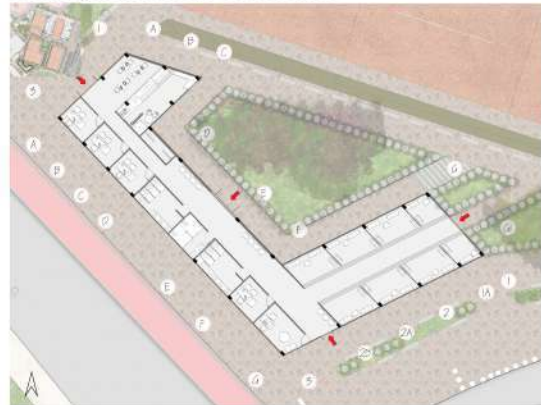
## Planta general bodega, cafetería y alquiler elementos deportivos



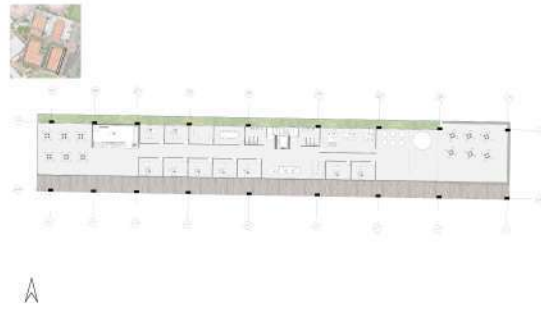
## Planta general periodistas



## Planta general tienda de recuerdos

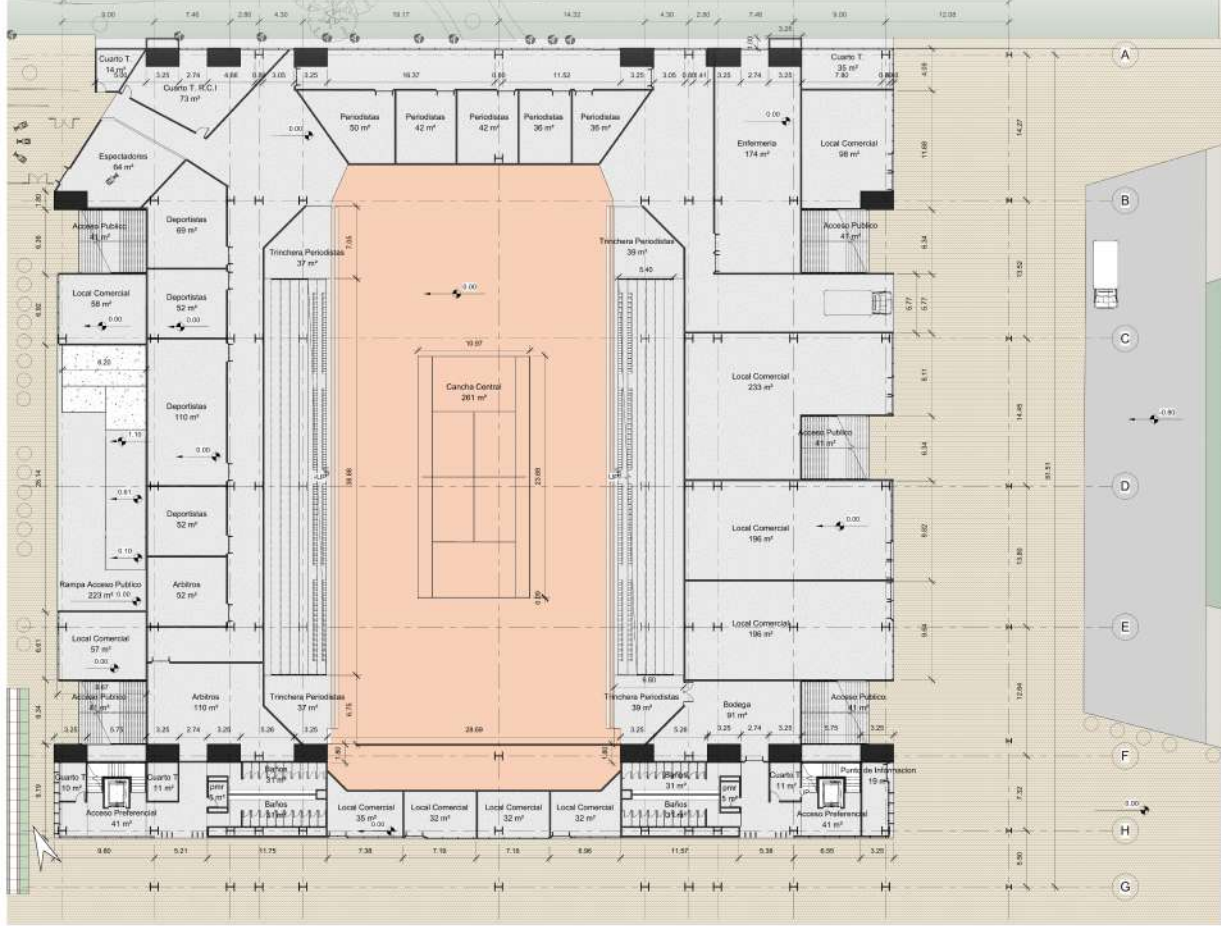


## Planta Pórtico



# Planimetría

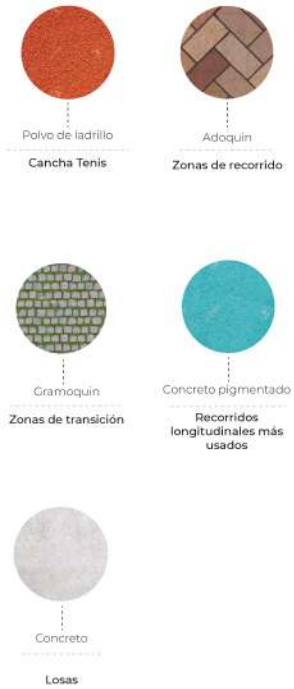
## Planta pública esc: 1/200



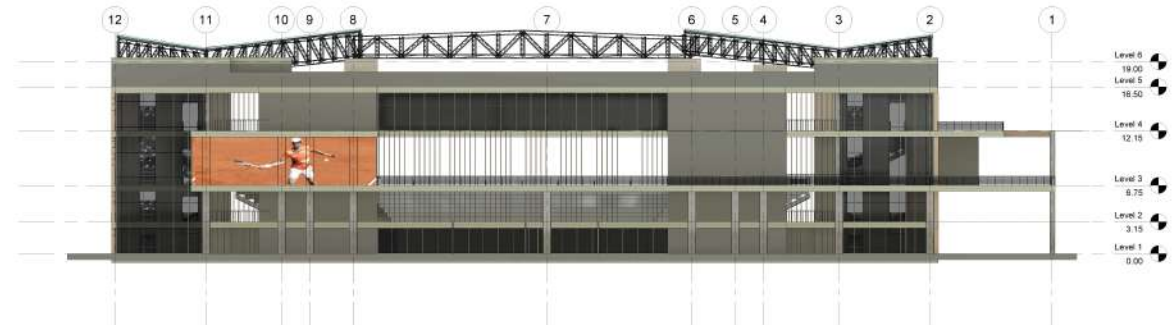
## Materialidad



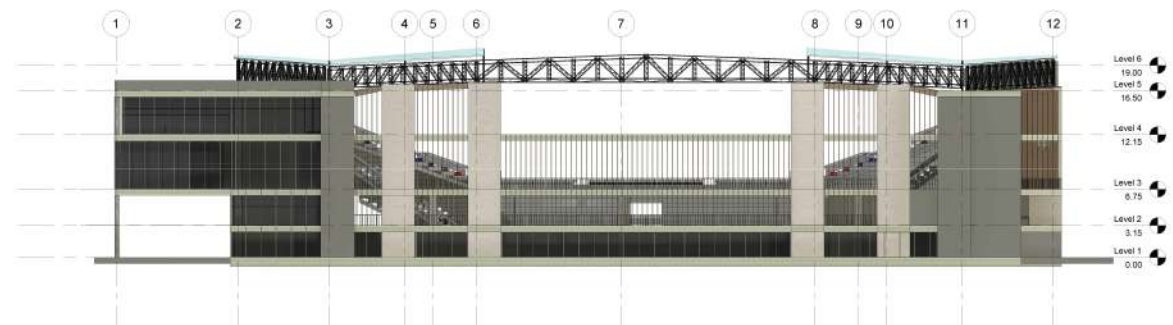
## Texturas



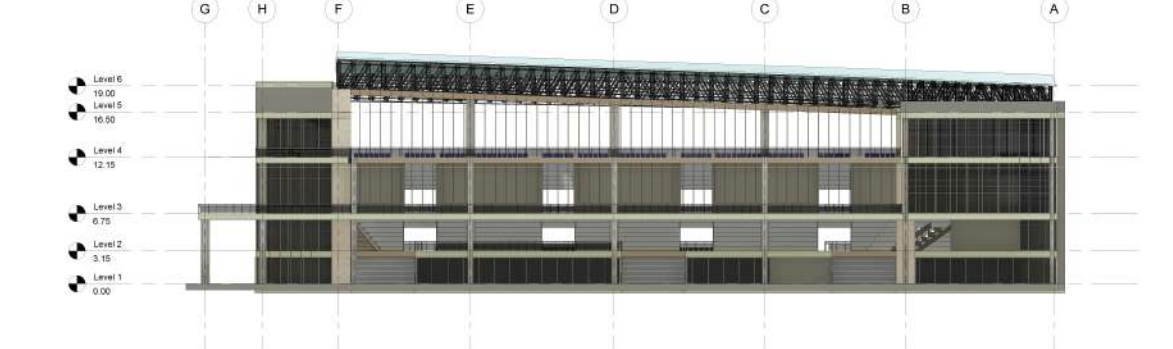
## Fachada Sur esc: 1/200



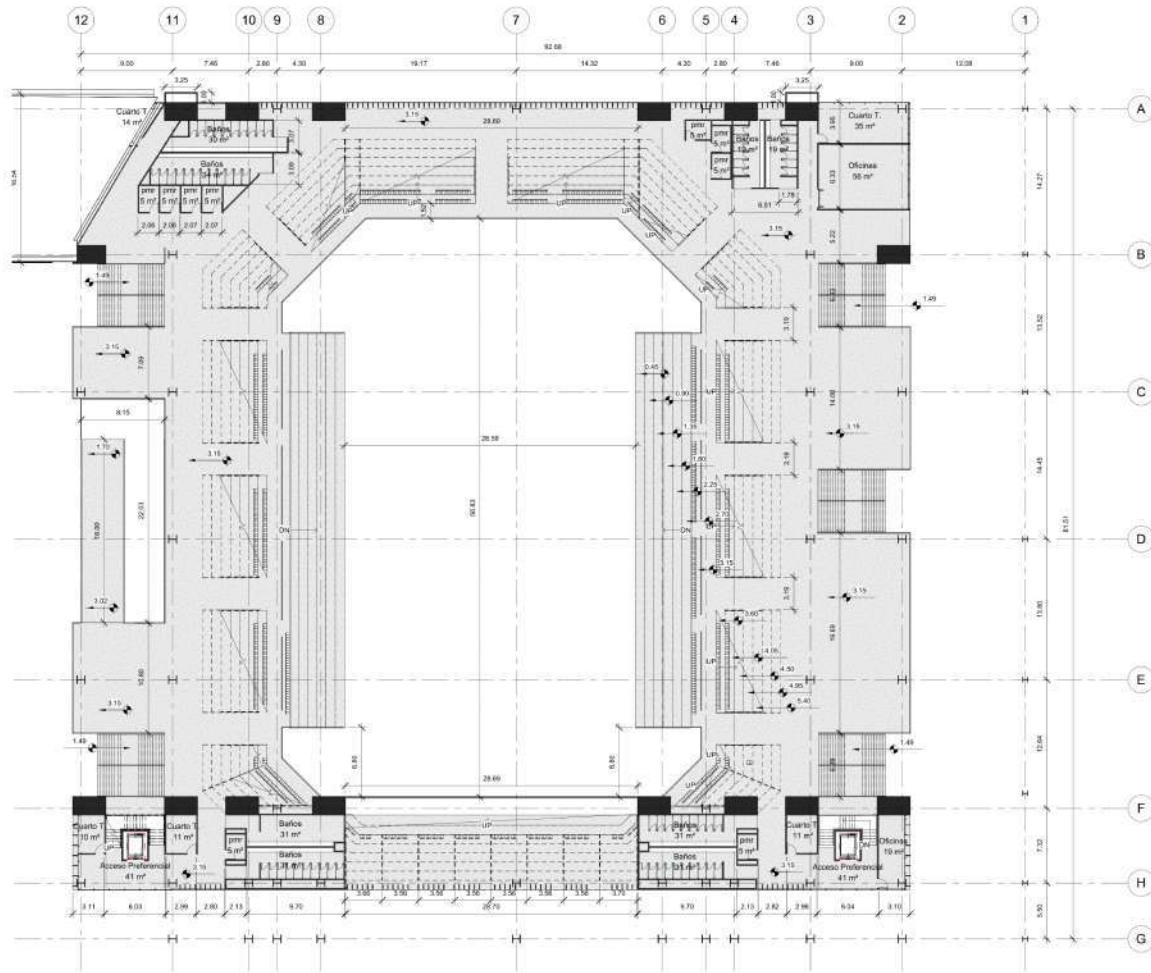
## Fachada Norte esc: 1/200



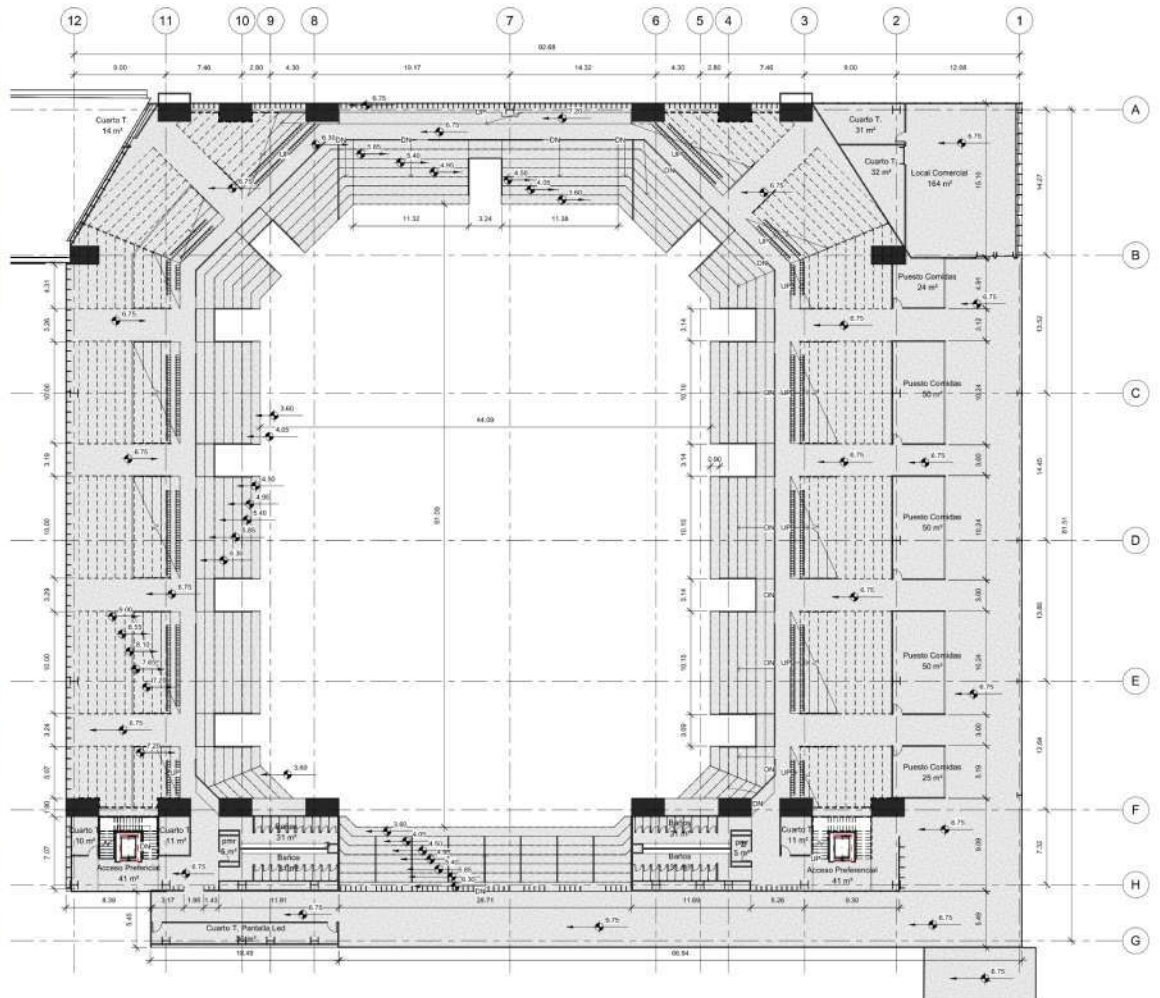
## Fachada Oriental esc: 1/200



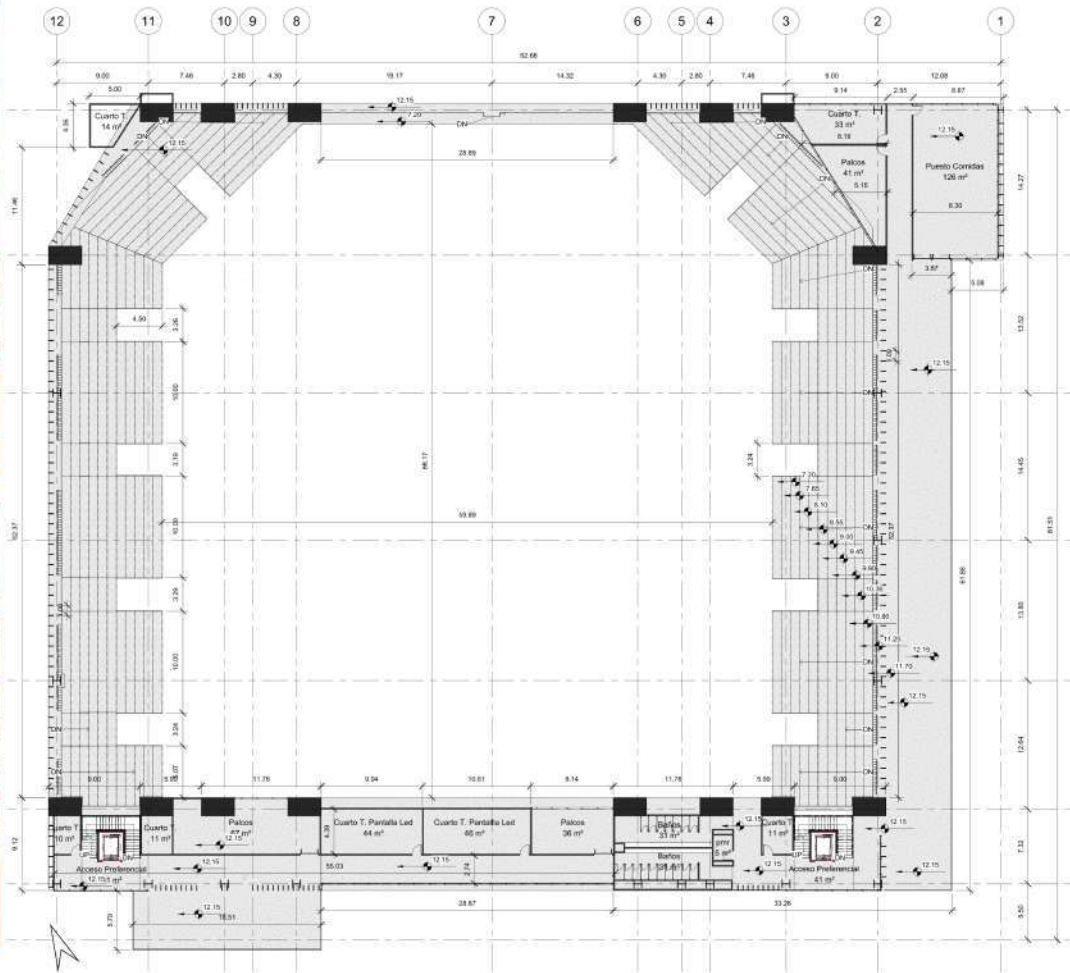
Planta segundo piso esc: 1/200



Planta tercer piso esc: 1/200



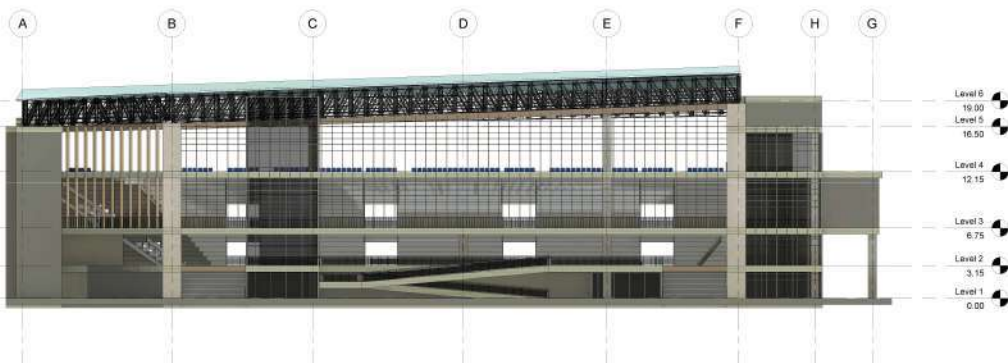
Planta cuarto piso esc: 1/200



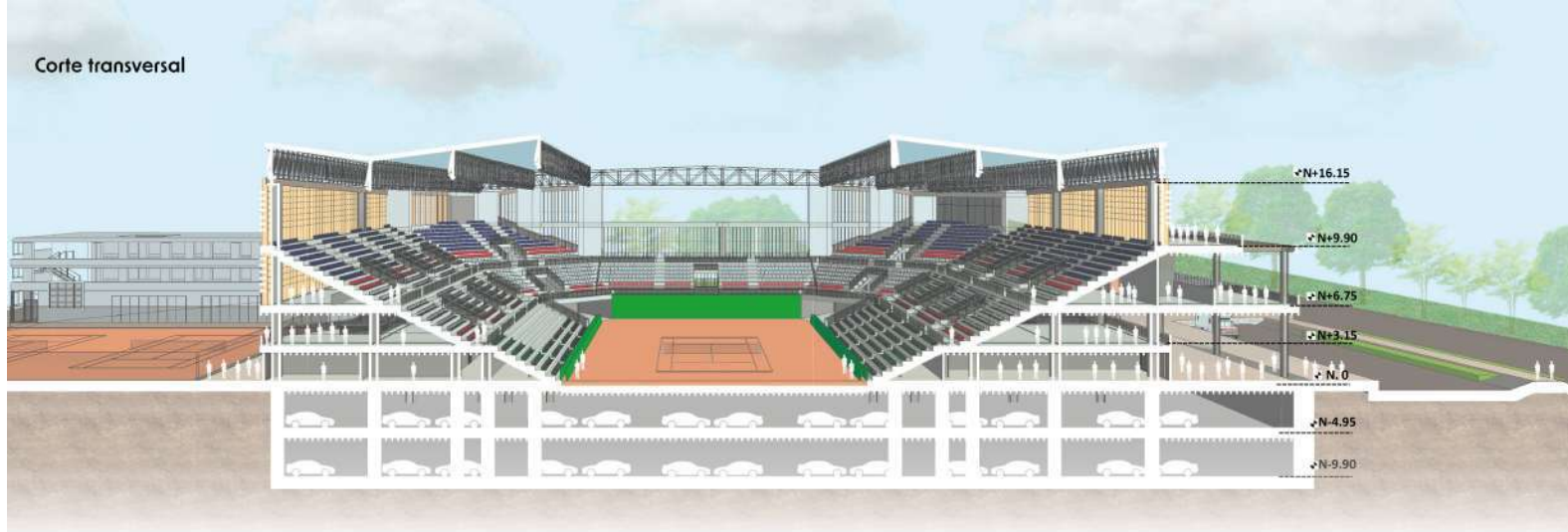
Planta parqueadero esc: 1/1200



Fachada Occidental esc: 1/200

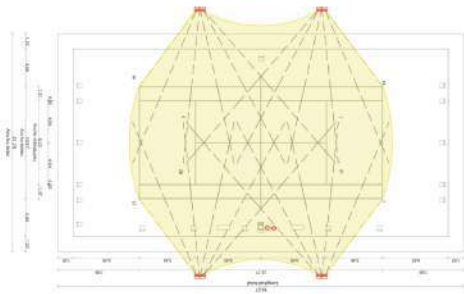


Corte transversal



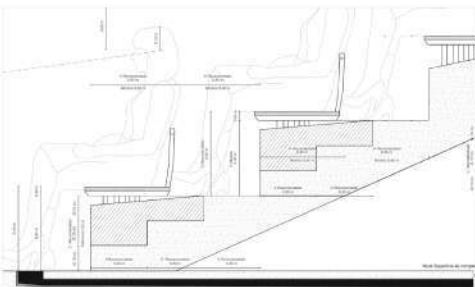
Detalles tipo

Iluminación cancha central



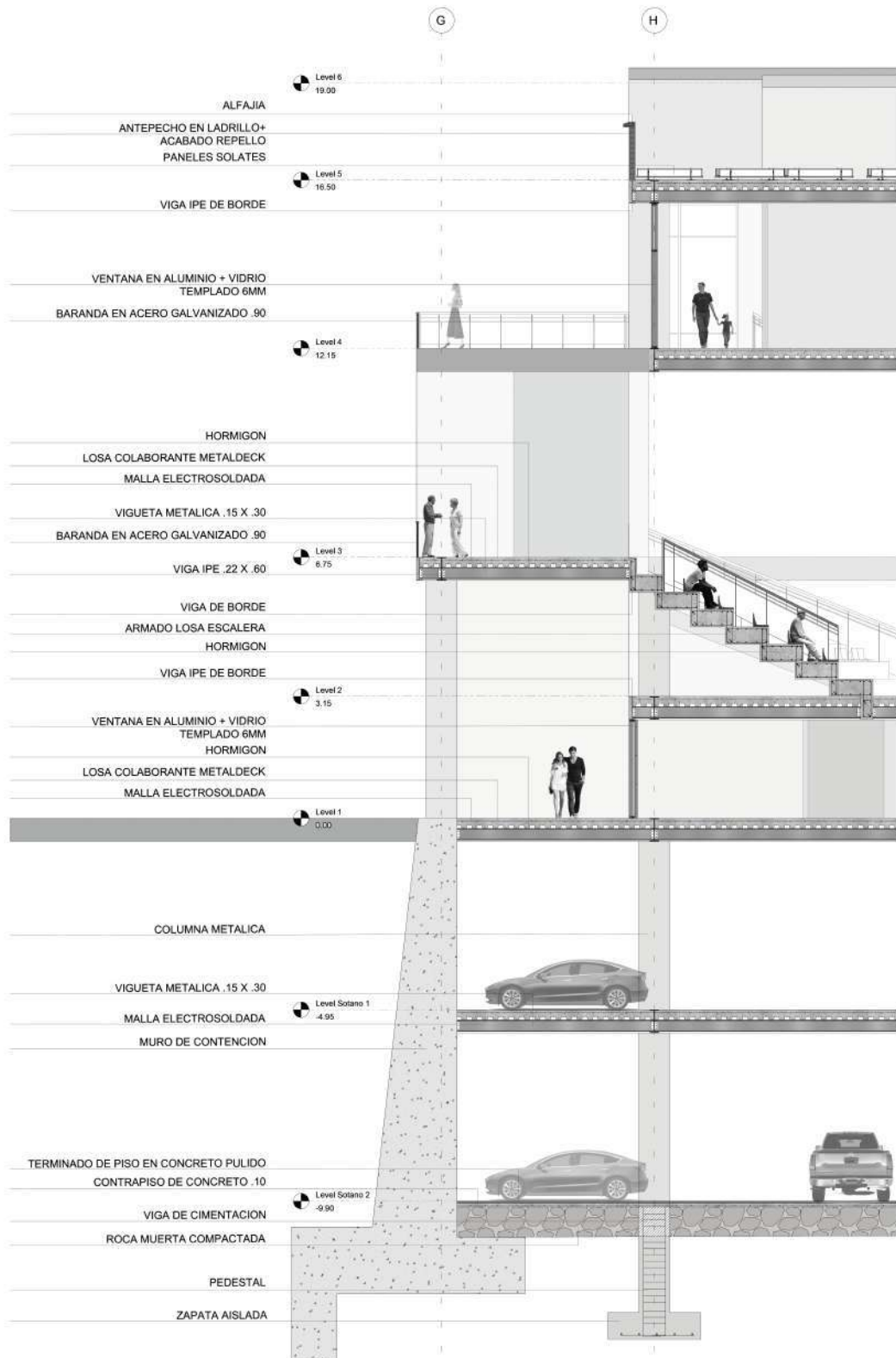
FUENTE : Manual de escenarios deportivos pag III

Ergonomía gradería



FUENTE : Manual de escenarios deportivos pag III

Corte por fachada 1 esc: 1/50

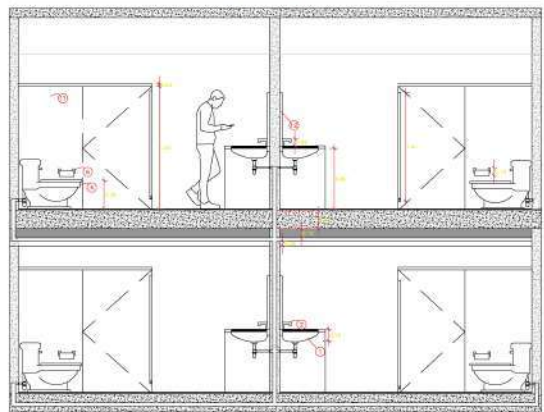
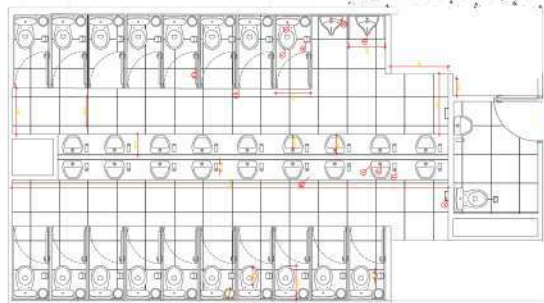




Corte longitudinal

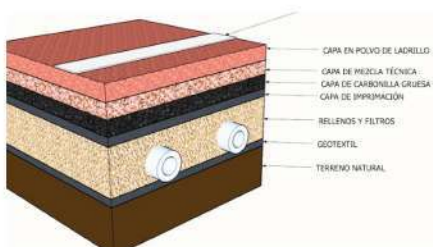
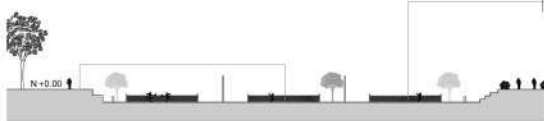


Detalles tipo baños



LEYENDA	
1	COQUEM TRIPLEX MARBOL COLOR BLANCO
2	GRABER LAVATORIO VARIAS UNIDAD LEVES
3	DEPORTEADOR VASO VEDADO DE PROXIMAR 20 ALCE EN COL ABAMIA MUEBLES B2
4	PROXIMAR TRIDEL TOP FREE ALCE COLOR BLANCO
5	GRABER MUEBLES POLIURETANICA REVIS
6	DEPORTEADOR VASO VEDADO DE PROXIMAR 20 ALCE EN COL ABAMIA MUEBLES B2
7	DEPORTEADOR VASO VEDADO DE PROXIMAR 20 ALCE EN COL ABAMIA MUEBLES B2
8	DEPORTEADOR VASO VEDADO DE PROXIMAR 20 ALCE EN COL ABAMIA MUEBLES B2
9	DEPORTEADOR VASO VEDADO DE PROXIMAR 20 ALCE EN COL ABAMIA MUEBLES B2
10	DEPORTEADOR VASO VEDADO DE PROXIMAR 20 ALCE EN COL ABAMIA MUEBLES B2
11	DEPORTEADOR VASO VEDADO DE PROXIMAR 20 ALCE EN COL ABAMIA MUEBLES B2
12	DEPORTEADOR VASO VEDADO DE PROXIMAR 20 ALCE EN COL ABAMIA MUEBLES B2
13	DEPORTEADOR VASO VEDADO DE PROXIMAR 20 ALCE EN COL ABAMIA MUEBLES B2
14	DEPORTEADOR VASO VEDADO DE PROXIMAR 20 ALCE EN COL ABAMIA MUEBLES B2
15	DEPORTEADOR VASO VEDADO DE PROXIMAR 20 ALCE EN COL ABAMIA MUEBLES B2
16	DEPORTEADOR VASO VEDADO DE PROXIMAR 20 ALCE EN COL ABAMIA MUEBLES B2
17	DEPORTEADOR VASO VEDADO DE PROXIMAR 20 ALCE EN COL ABAMIA MUEBLES B2
18	DEPORTEADOR VASO VEDADO DE PROXIMAR 20 ALCE EN COL ABAMIA MUEBLES B2
19	DEPORTEADOR VASO VEDADO DE PROXIMAR 20 ALCE EN COL ABAMIA MUEBLES B2
20	DEPORTEADOR VASO VEDADO DE PROXIMAR 20 ALCE EN COL ABAMIA MUEBLES B2
21	DEPORTEADOR VASO VEDADO DE PROXIMAR 20 ALCE EN COL ABAMIA MUEBLES B2
22	DEPORTEADOR VASO VEDADO DE PROXIMAR 20 ALCE EN COL ABAMIA MUEBLES B2
23	DEPORTEADOR VASO VEDADO DE PROXIMAR 20 ALCE EN COL ABAMIA MUEBLES B2
24	DEPORTEADOR VASO VEDADO DE PROXIMAR 20 ALCE EN COL ABAMIA MUEBLES B2
25	DEPORTEADOR VASO VEDADO DE PROXIMAR 20 ALCE EN COL ABAMIA MUEBLES B2
26	DEPORTEADOR VASO VEDADO DE PROXIMAR 20 ALCE EN COL ABAMIA MUEBLES B2
27	DEPORTEADOR VASO VEDADO DE PROXIMAR 20 ALCE EN COL ABAMIA MUEBLES B2
28	DEPORTEADOR VASO VEDADO DE PROXIMAR 20 ALCE EN COL ABAMIA MUEBLES B2
29	DEPORTEADOR VASO VEDADO DE PROXIMAR 20 ALCE EN COL ABAMIA MUEBLES B2
30	DEPORTEADOR VASO VEDADO DE PROXIMAR 20 ALCE EN COL ABAMIA MUEBLES B2
31	DEPORTEADOR VASO VEDADO DE PROXIMAR 20 ALCE EN COL ABAMIA MUEBLES B2
32	DEPORTEADOR VASO VEDADO DE PROXIMAR 20 ALCE EN COL ABAMIA MUEBLES B2
33	DEPORTEADOR VASO VEDADO DE PROXIMAR 20 ALCE EN COL ABAMIA MUEBLES B2
34	DEPORTEADOR VASO VEDADO DE PROXIMAR 20 ALCE EN COL ABAMIA MUEBLES B2
35	DEPORTEADOR VASO VEDADO DE PROXIMAR 20 ALCE EN COL ABAMIA MUEBLES B2
36	DEPORTEADOR VASO VEDADO DE PROXIMAR 20 ALCE EN COL ABAMIA MUEBLES B2
37	DEPORTEADOR VASO VEDADO DE PROXIMAR 20 ALCE EN COL ABAMIA MUEBLES B2
38	DEPORTEADOR VASO VEDADO DE PROXIMAR 20 ALCE EN COL ABAMIA MUEBLES B2
39	DEPORTEADOR VASO VEDADO DE PROXIMAR 20 ALCE EN COL ABAMIA MUEBLES B2
40	DEPORTEADOR VASO VEDADO DE PROXIMAR 20 ALCE EN COL ABAMIA MUEBLES B2
41	DEPORTEADOR VASO VEDADO DE PROXIMAR 20 ALCE EN COL ABAMIA MUEBLES B2
42	DEPORTEADOR VASO VEDADO DE PROXIMAR 20 ALCE EN COL ABAMIA MUEBLES B2
43	DEPORTEADOR VASO VEDADO DE PROXIMAR 20 ALCE EN COL ABAMIA MUEBLES B2
44	DEPORTEADOR VASO VEDADO DE PROXIMAR 20 ALCE EN COL ABAMIA MUEBLES B2
45	DEPORTEADOR VASO VEDADO DE PROXIMAR 20 ALCE EN COL ABAMIA MUEBLES B2
46	DEPORTEADOR VASO VEDADO DE PROXIMAR 20 ALCE EN COL ABAMIA MUEBLES B2
47	DEPORTEADOR VASO VEDADO DE PROXIMAR 20 ALCE EN COL ABAMIA MUEBLES B2
48	DEPORTEADOR VASO VEDADO DE PROXIMAR 20 ALCE EN COL ABAMIA MUEBLES B2
49	DEPORTEADOR VASO VEDADO DE PROXIMAR 20 ALCE EN COL ABAMIA MUEBLES B2
50	DEPORTEADOR VASO VEDADO DE PROXIMAR 20 ALCE EN COL ABAMIA MUEBLES B2

Desagüe de aguas lluvia



Corte por fachada 2 esc: 1/50

MEMBRANA DE PVC RECUBIERTO DE POLIESTER

CERCHA METALICA

VIGA IPE DE BORDE

QUIEBRASOLES HORIZONTALES EN ALUMINIO

QUIEBRASOLES VERTICALES EN ALUMINIO

VIGA DE BORDE

ARMADO LOSA ESCALERA HORMIGON

HORMIGON

LOSA COLABORANTE METALDECK

MALLA ELECTROSOLDADA

VIGUETA METALICA .15 X .30

BARANDA EN ACERO GALVANIZADO .90

VIGA IPE .22 X .60

VIGA IPE DE BORDE

BARANDA EN ACERO GALVANIZADO .90

HORMIGON

LOSA COLABORANTE METALDECK

MALLA ELECTROSOLDADA

COLUMNA METALICA

VIGUETA METALICA .15 X .30

MALLA ELECTROSOLDADA

MURO DE CONTENCION

TERMINADO DE PISO EN CONCRETO PULIDO

CONTRAPISO DE CONCRETO .10

VIGA DE CIMENTACION

ROCA MUERTA COMPACTADA

PEDESTAL

ZAPATA AISLADA

Level 4  
12.15

Level 3  
6.75

Level 2  
3.15

Level 1

Level Sotano 1  
-4.85

Level Sotano 2  
-8.90