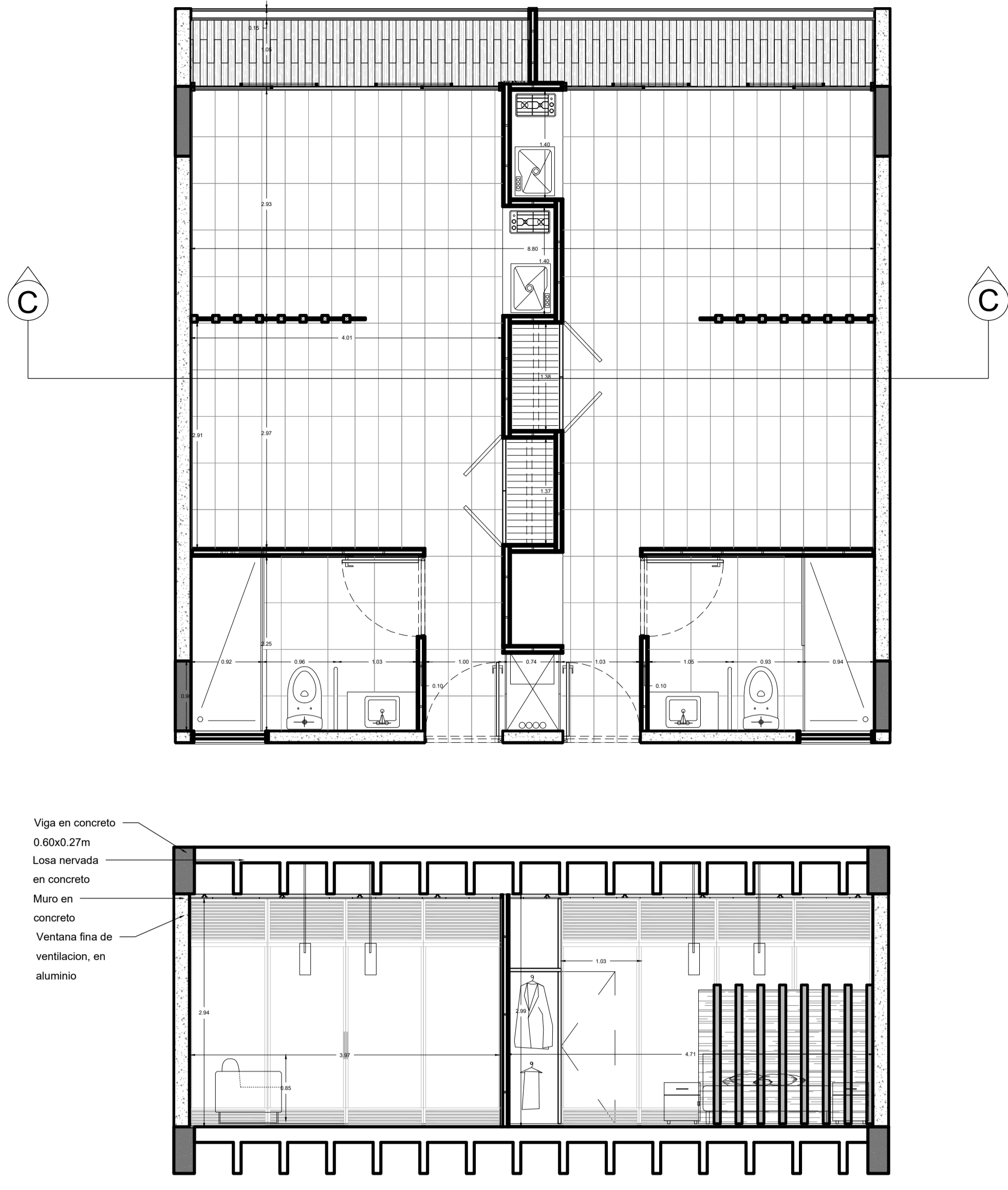
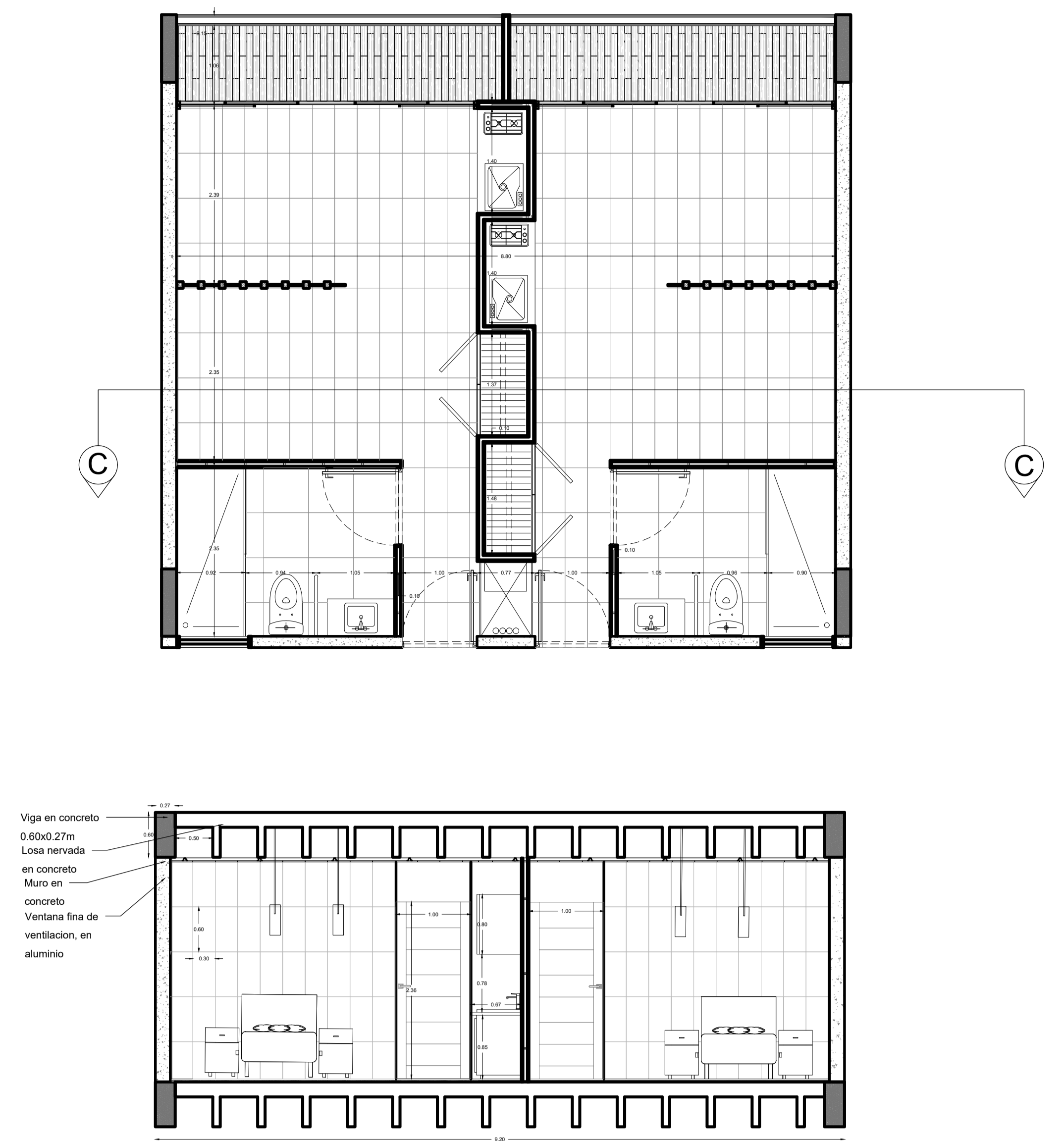


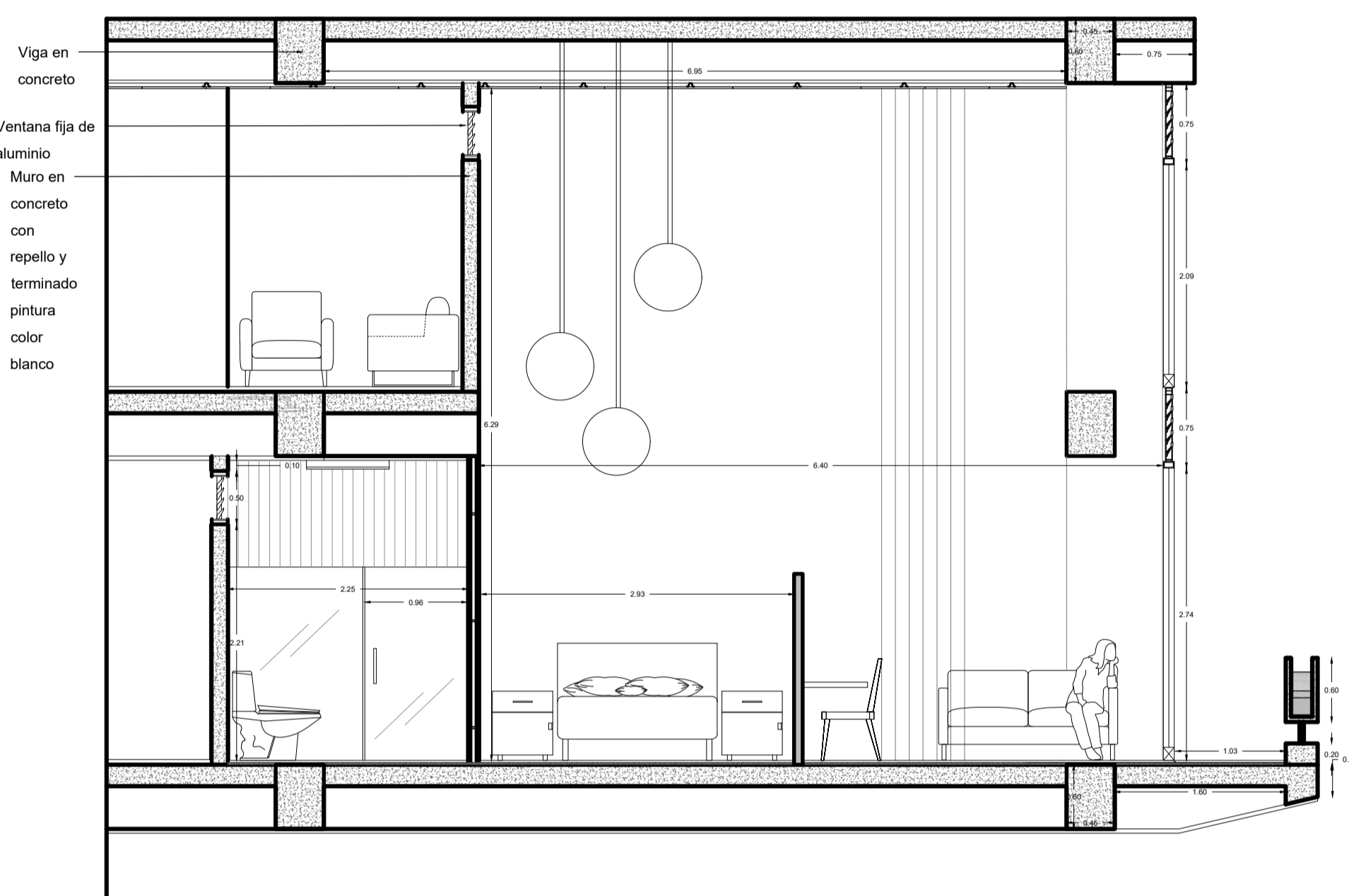
**Detalla Apartamento doble esc 1:50**



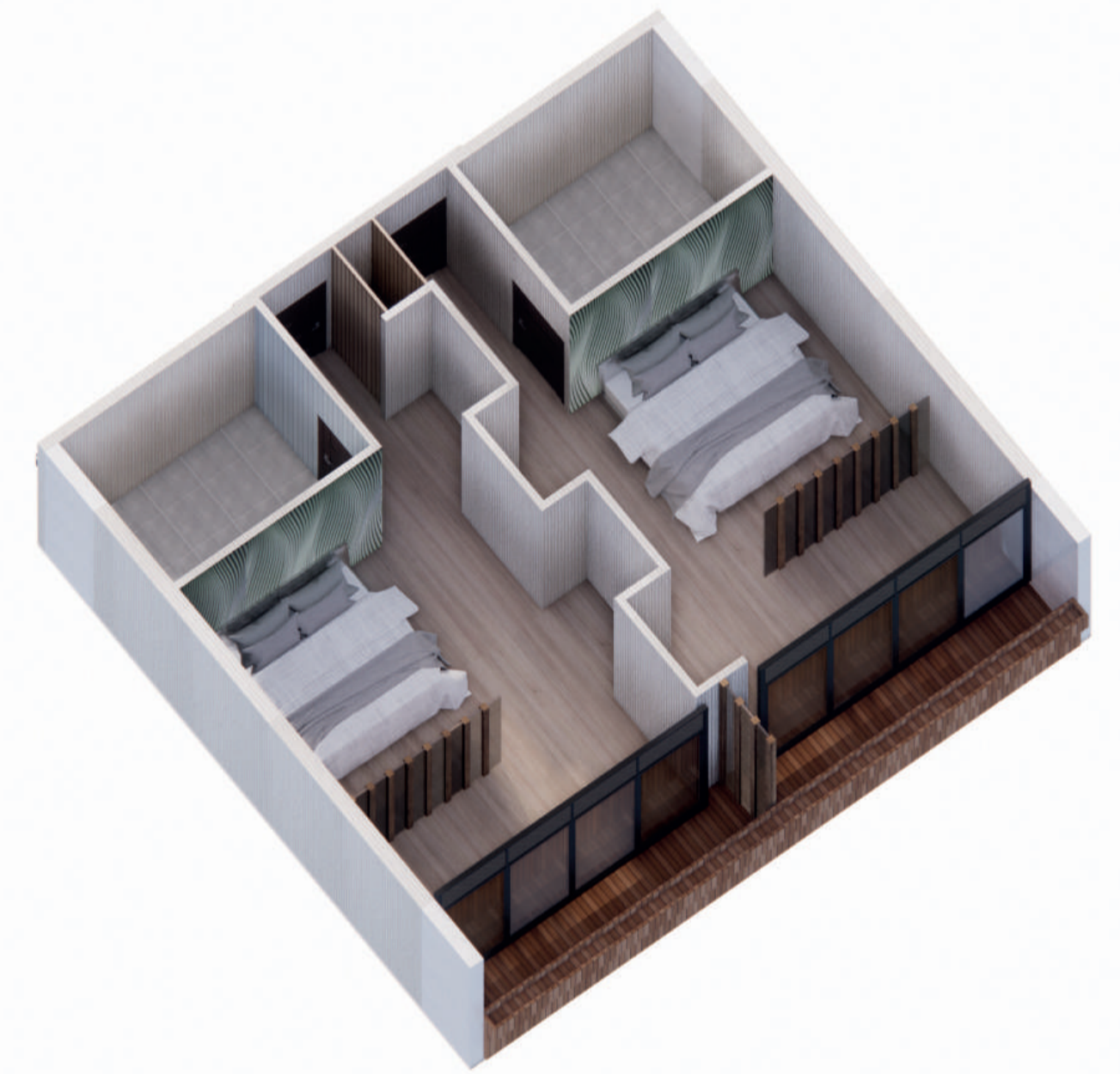
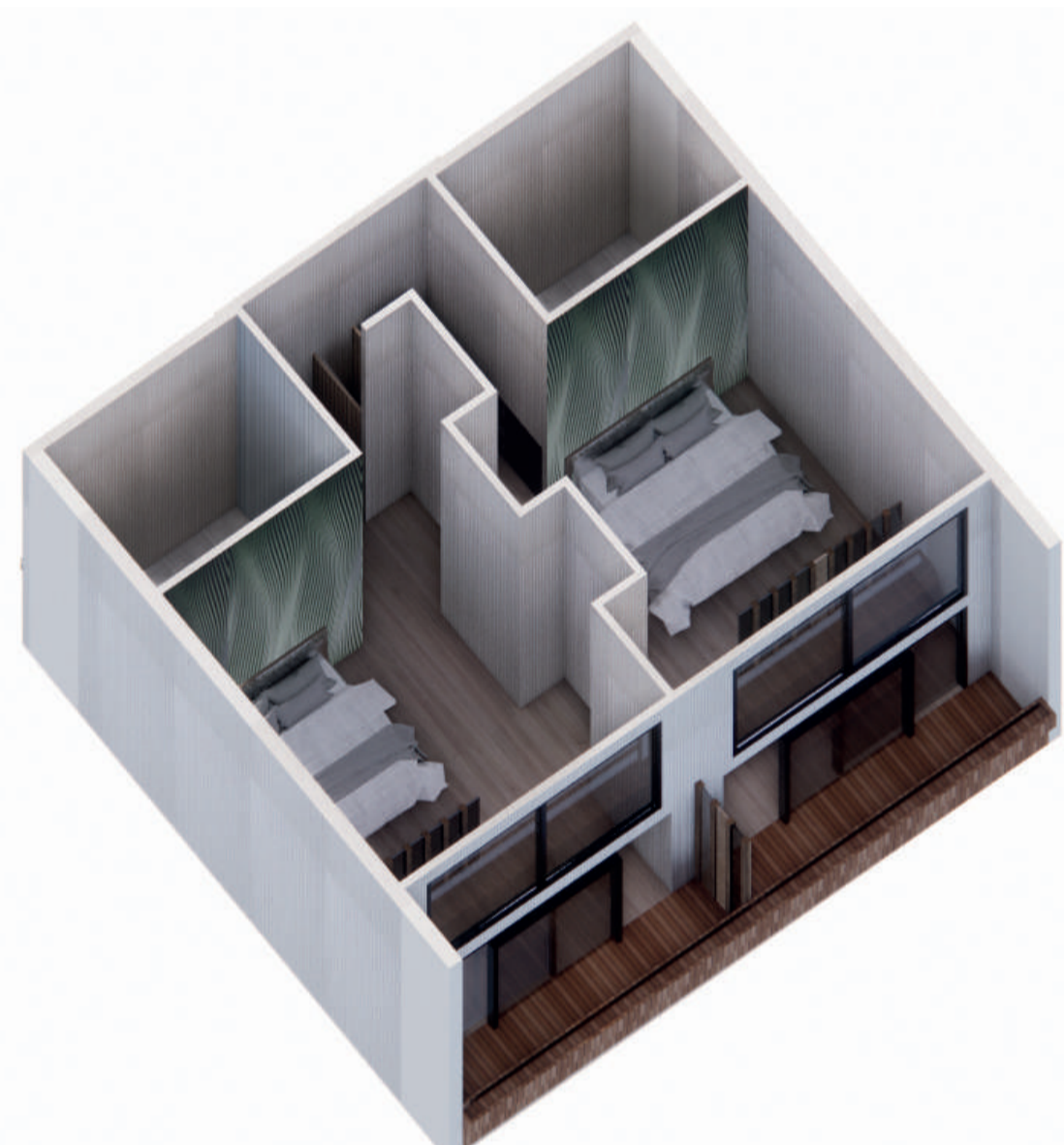
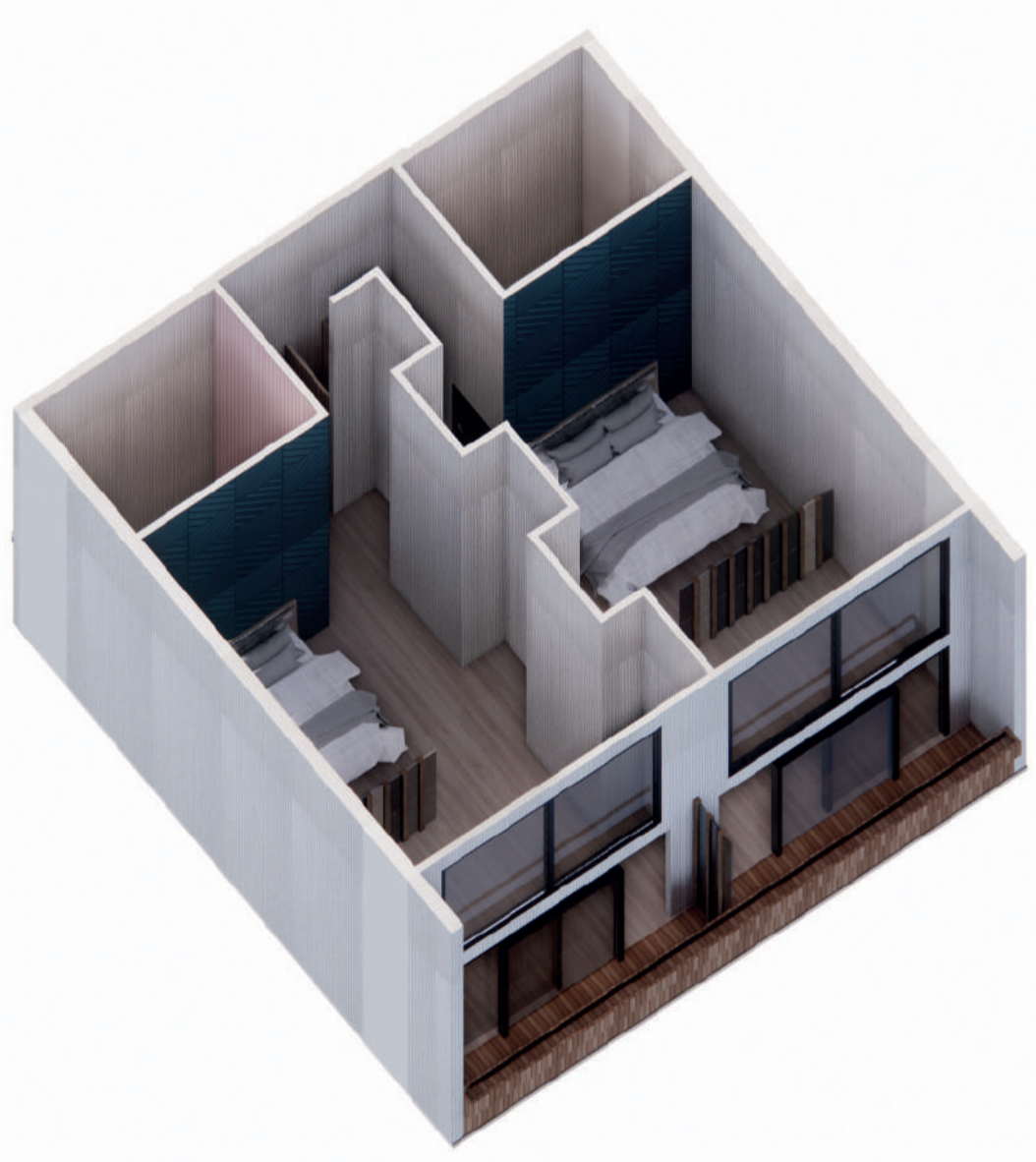
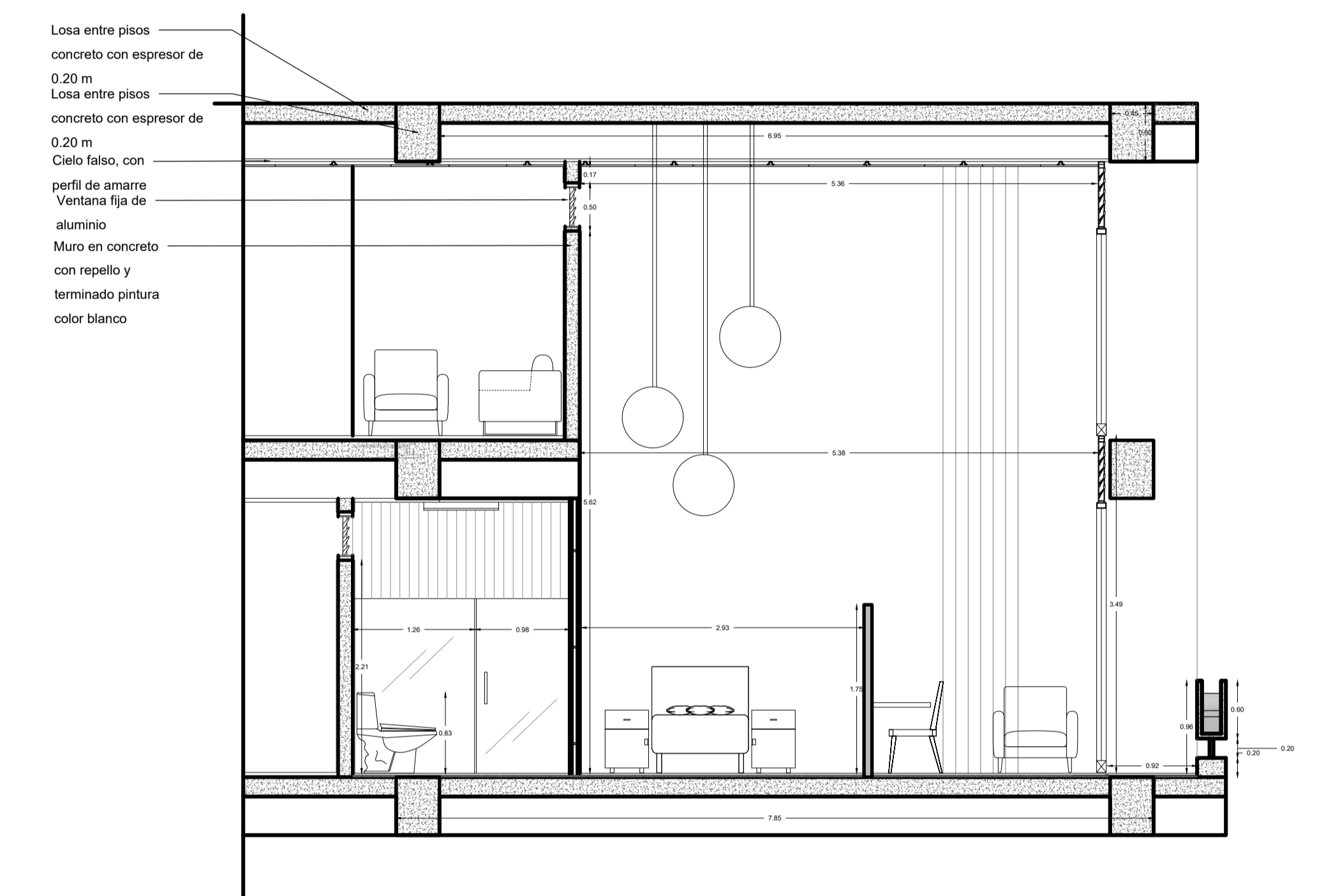
**Detalle Apartamento sencillo esc 1:50**



**Detalla Apartamento doble doble altura esc 1:50**



**Detalle Apartamento sencillo doble altura esc 1:50**



**Apartamento doble doble altura**

**Apartamento sencillo doble altura**

**Apartamento doble**

**Apartamento sencillo**

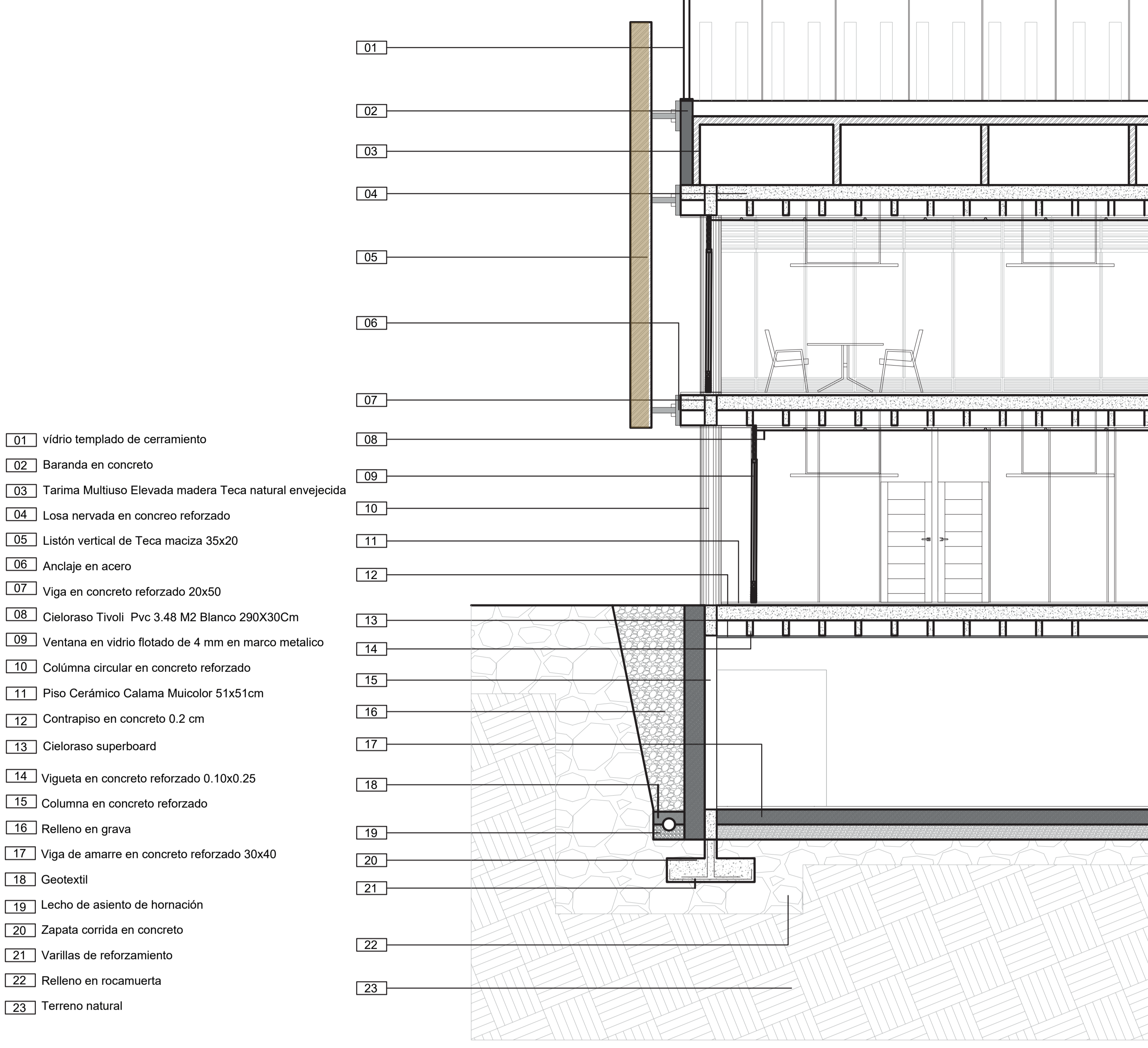
**Fachada Este esc 1: 250**



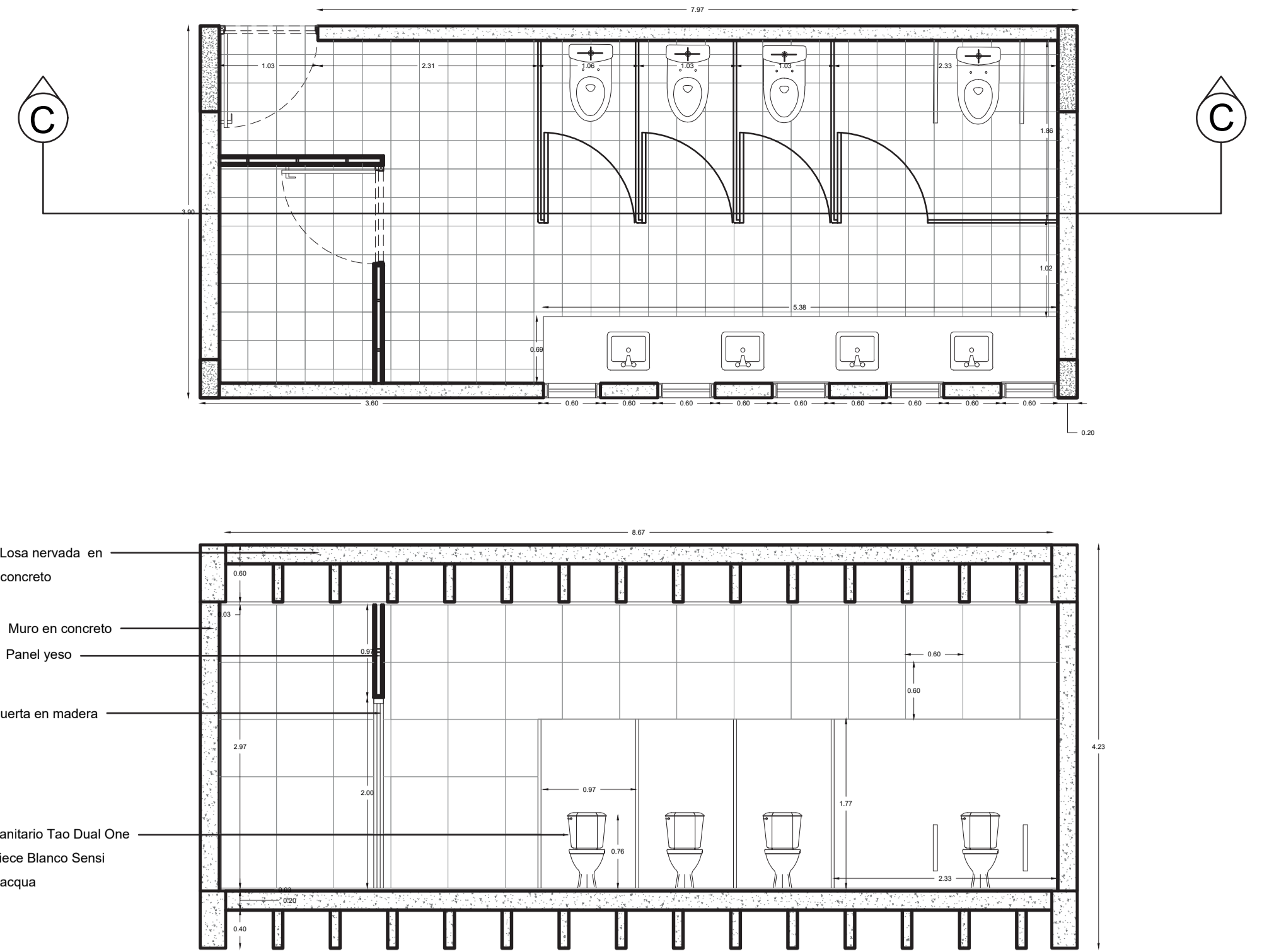
**Fachada Norte esc 1:250**



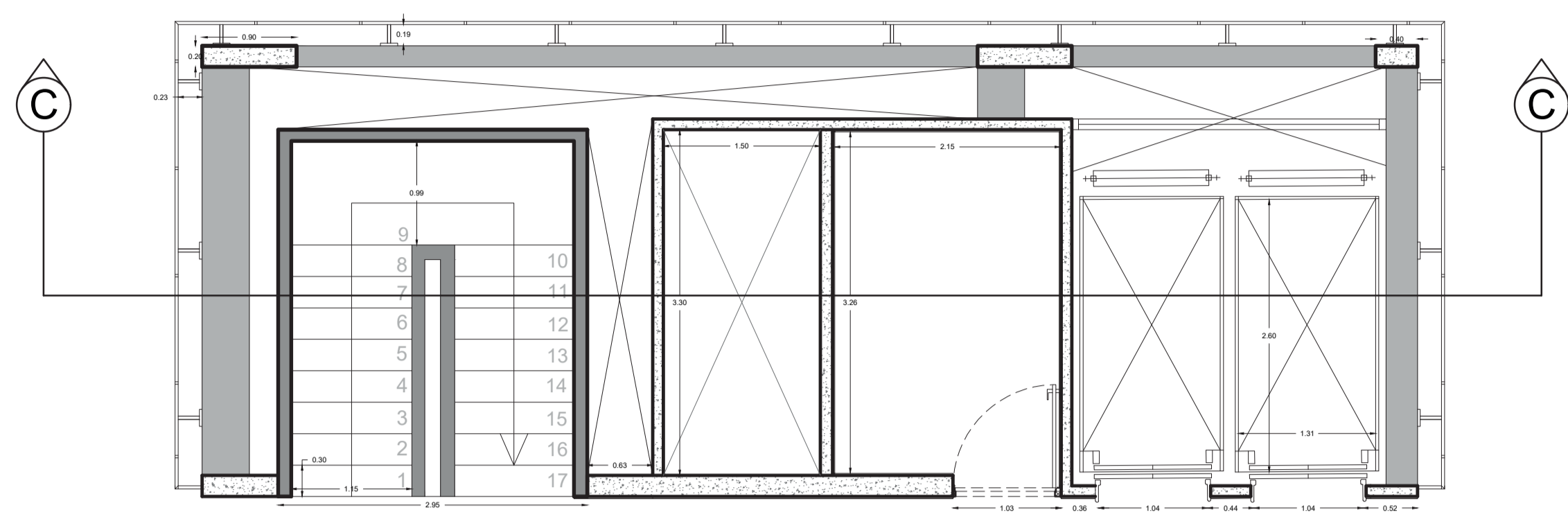
# Corte por fachada Edificio de talleres esc 1:50



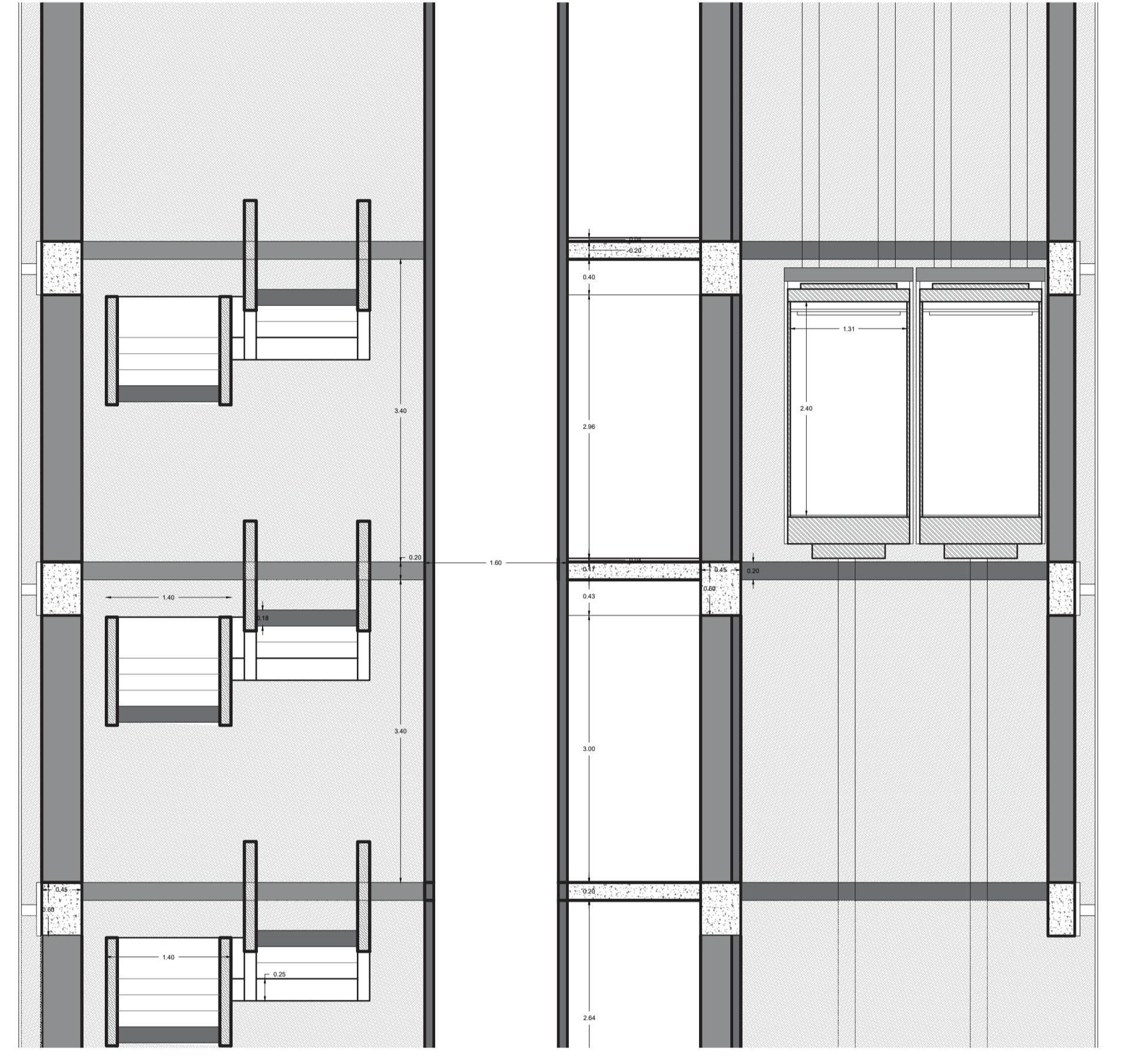
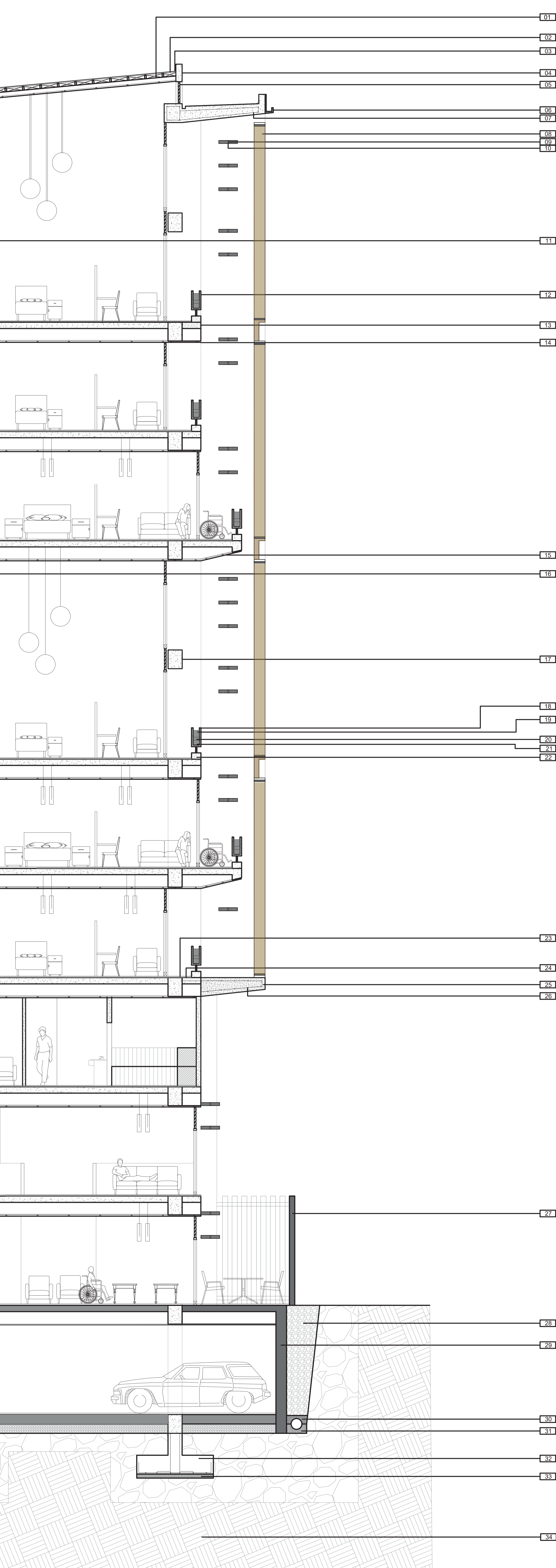
## Detalle baños esc 1: 50



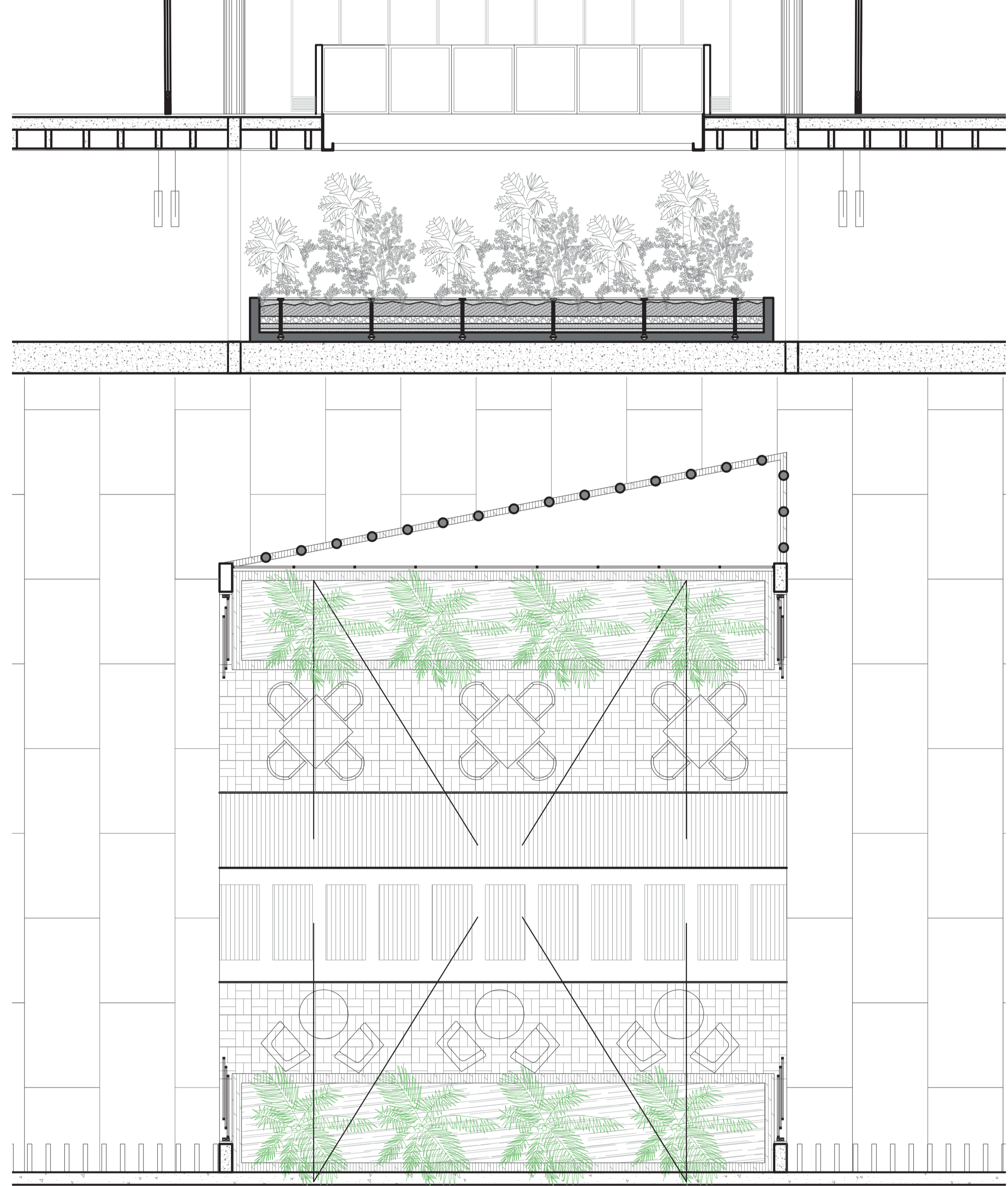
## Detalle punto fijo esc 1: 50



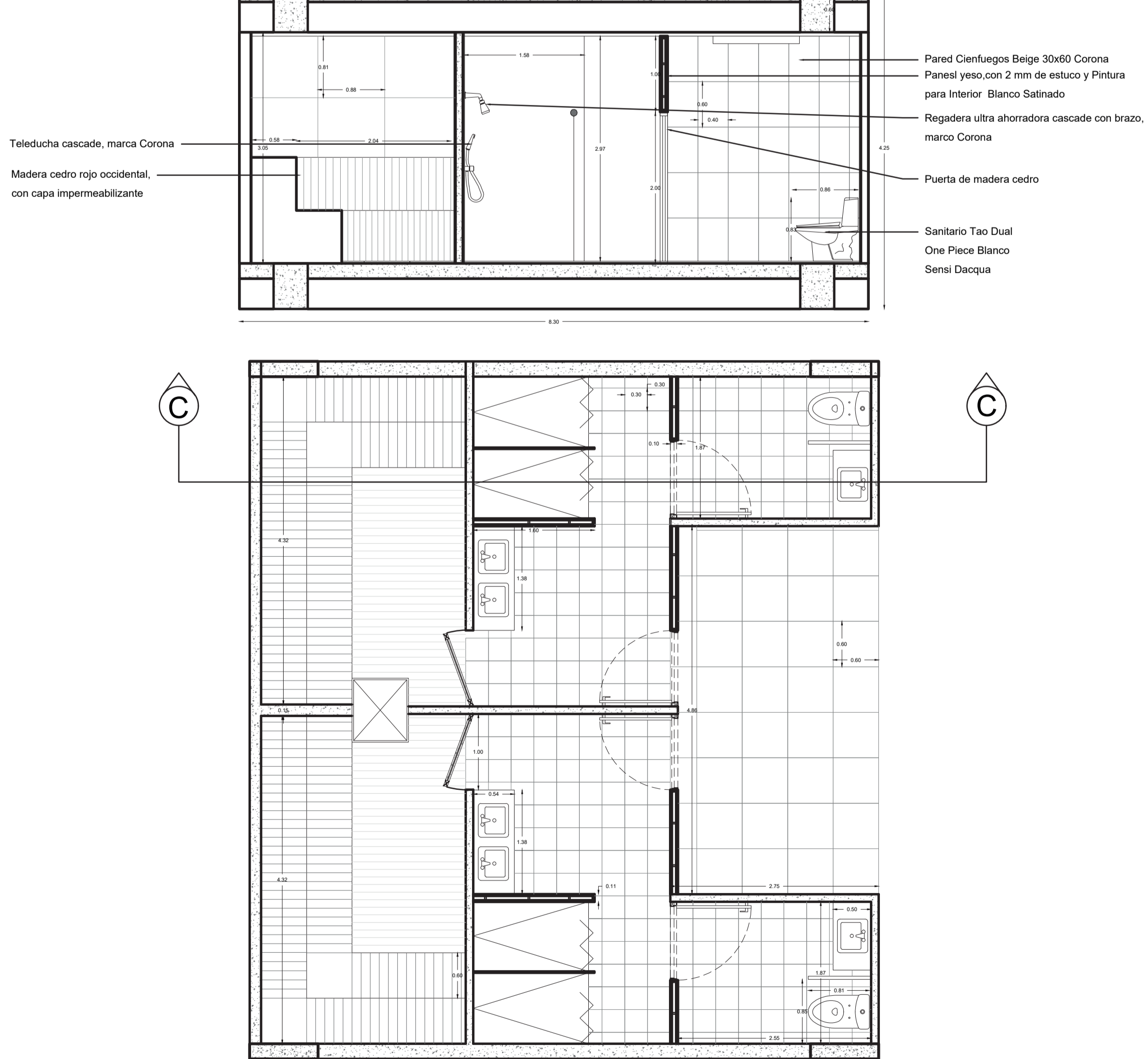
# Corte por fachada Torre de apartamentos esc 1:50



## Detalle Jardin en sotano esc 1: 50



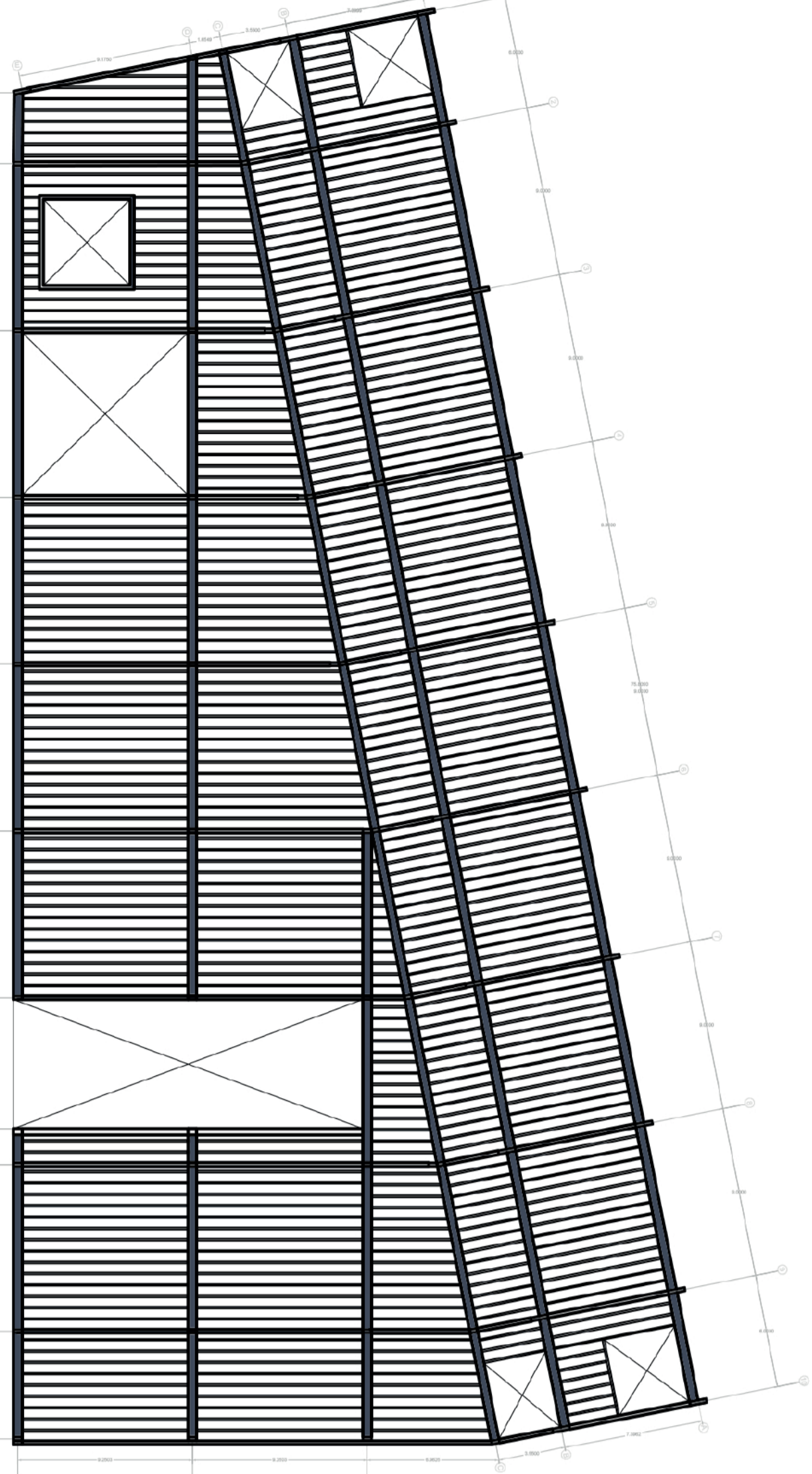
## Detalle Sauna esc 1: 50



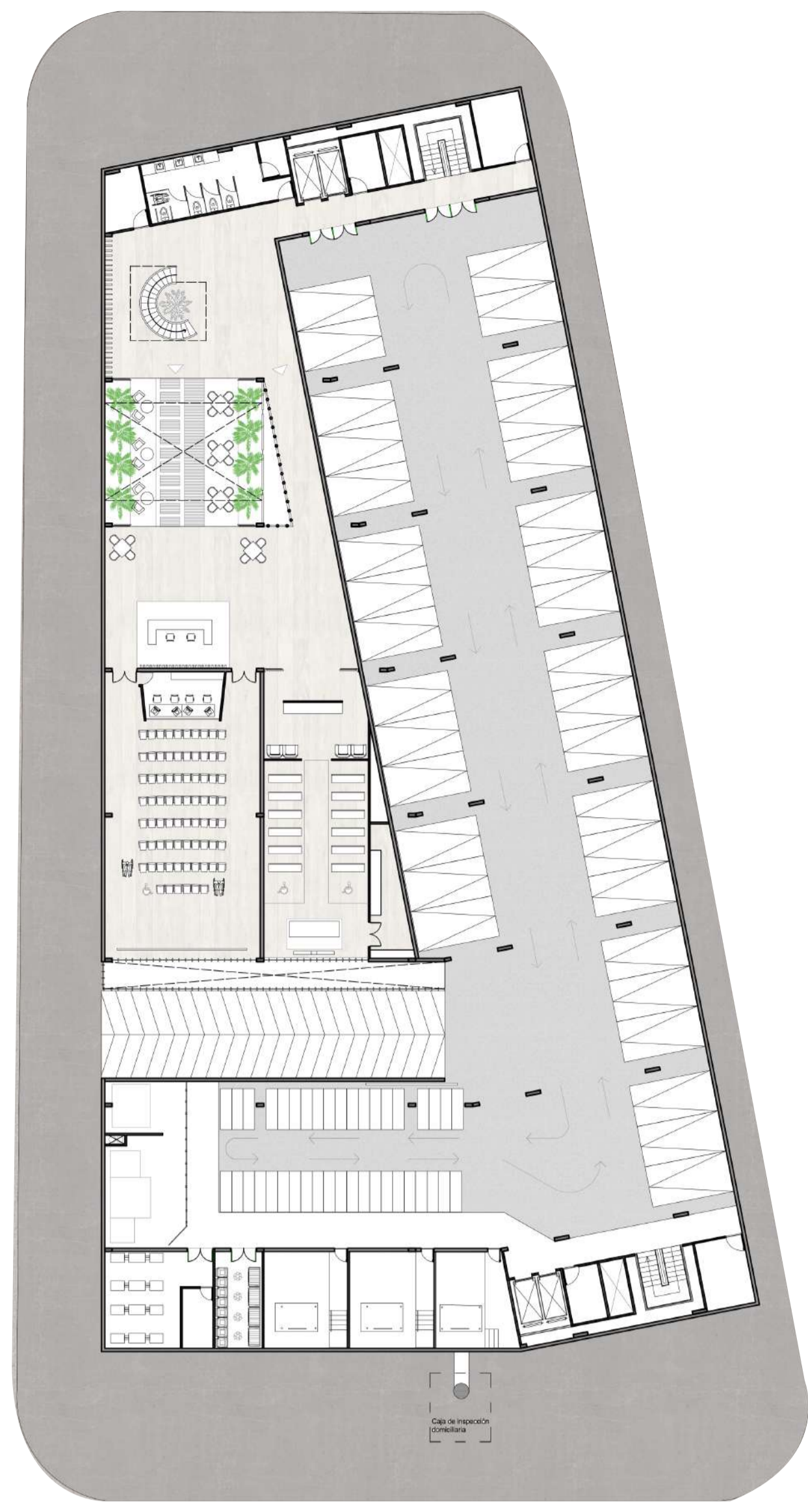
- |   |   |  |
|---|---|--|
| 01 Cámara de aire                                       | 17 Viga en concreto reforzado                 | 33 Plantilla en concreto con impermeabilizante |
| 02 Cubierta meteco monoroof                             | 18 Impermeabilizador                          | 34 Terreno natural                             |
| 03 Rompeaguas   | 19 Capa vegetal                               |  |
| 04 Bordillo en concreto                                 | 20 Geotextil                                  |  |
| 05 Rejilla en aluminio                                  | 21 Grava                                      |  |
| 06 Canal de drenaje pluvial metálica                    | 22 Bordillo en concreto                       |  |
| 07 Reforzamiento varillas de acero al marco estructural | 23 Piso Cerámico Calama Muicolor 51x51cm      |  |
| 08 Listón vertical de Teca maciza 35x20                 | 24 Viga de amarre en concreto reforzado 30x40 |  |
| 09 Parasol horizontal en aluminio                       | 25 Marco estructural en concreto reforzado    |  |
| 10 Viga en acero tipo IPR                               | 26 Reforzamiento en acero                     |  |
| 11 Muro en concreto                                     | 27 Cerramiento en madera Teca                 |  |
| 12 Madera prefabricada en concreto                      | 28 Relleno en rocamuerta                      |  |
| 13 Losa en concreto reforzado                           | 29 Muro en concreto reforzado                 |  |
| 14 Cieloraso Tivoli Pvc 3.48 M2 Blanco 290X30Cm         | 30 Geotextil                                  |  |
| 15 Cieloraso superboard                                 | 31 Lecho de asiento de hornación              |  |
| 16 Rejilla en aluminio                                  | 32 Zapata corrida en concreto                 |  |

# Sistema constructivo

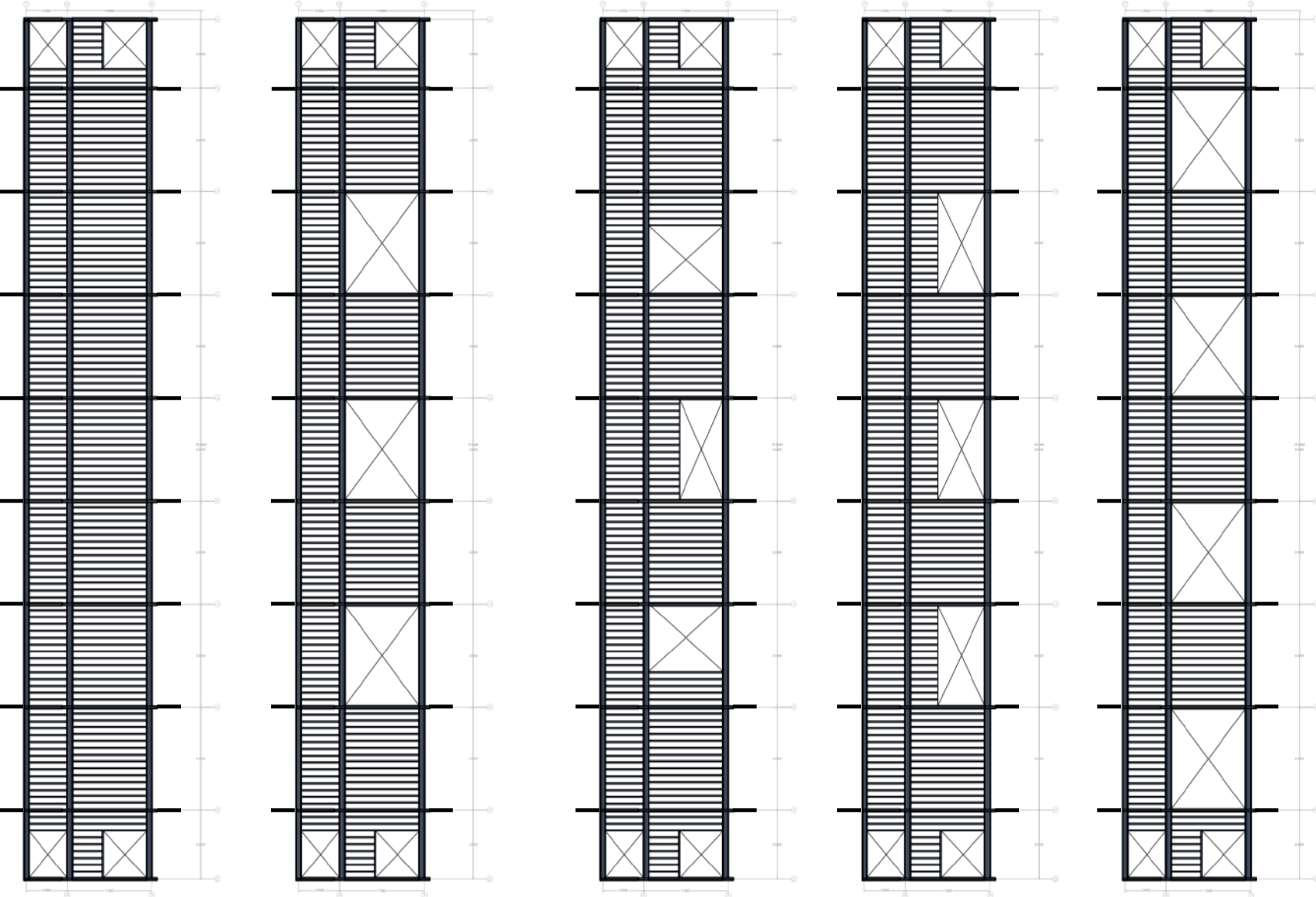
Losa de entepiso sótano esc 1: 250



Planta de parqueaderos esc 1: 250

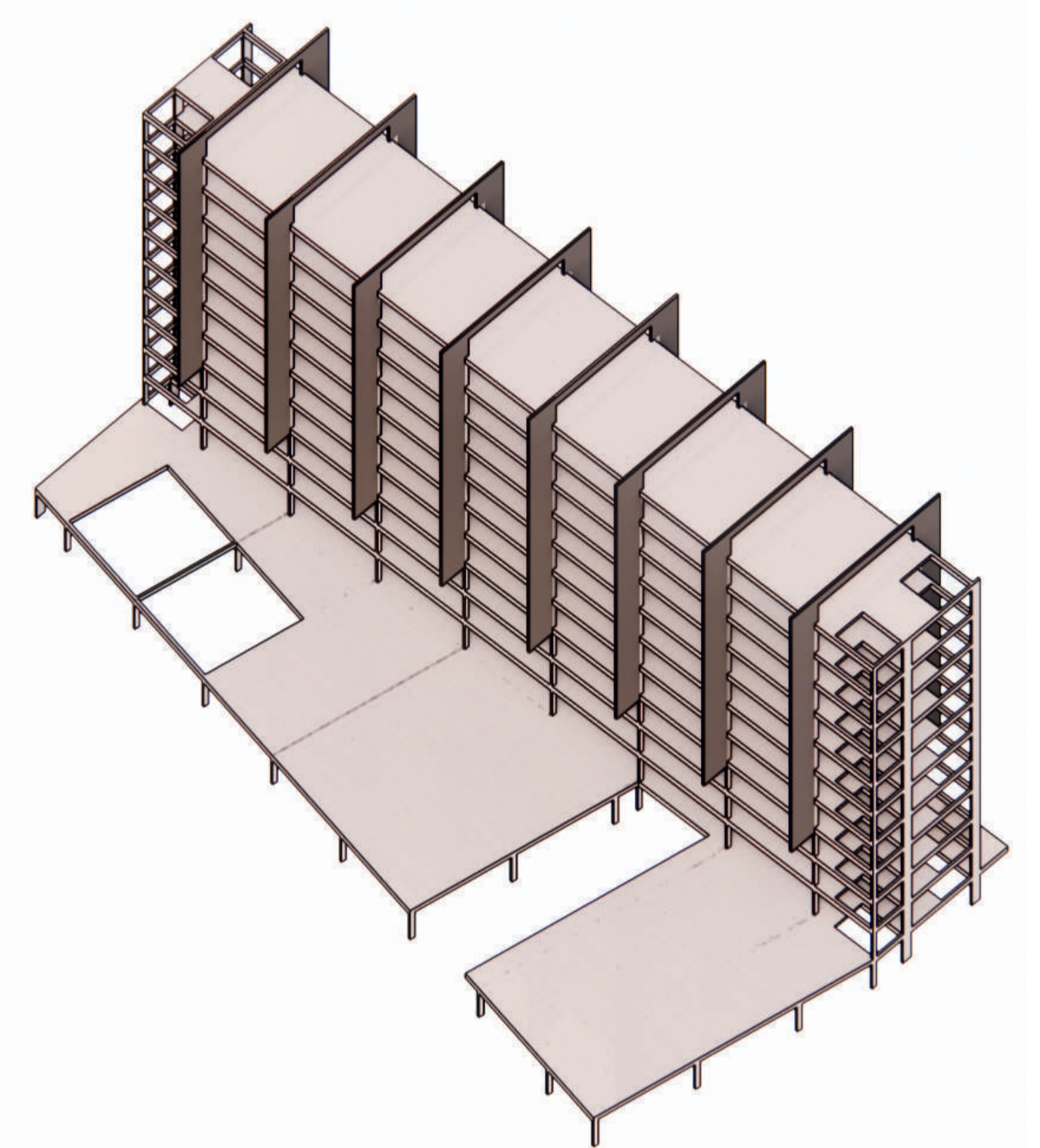
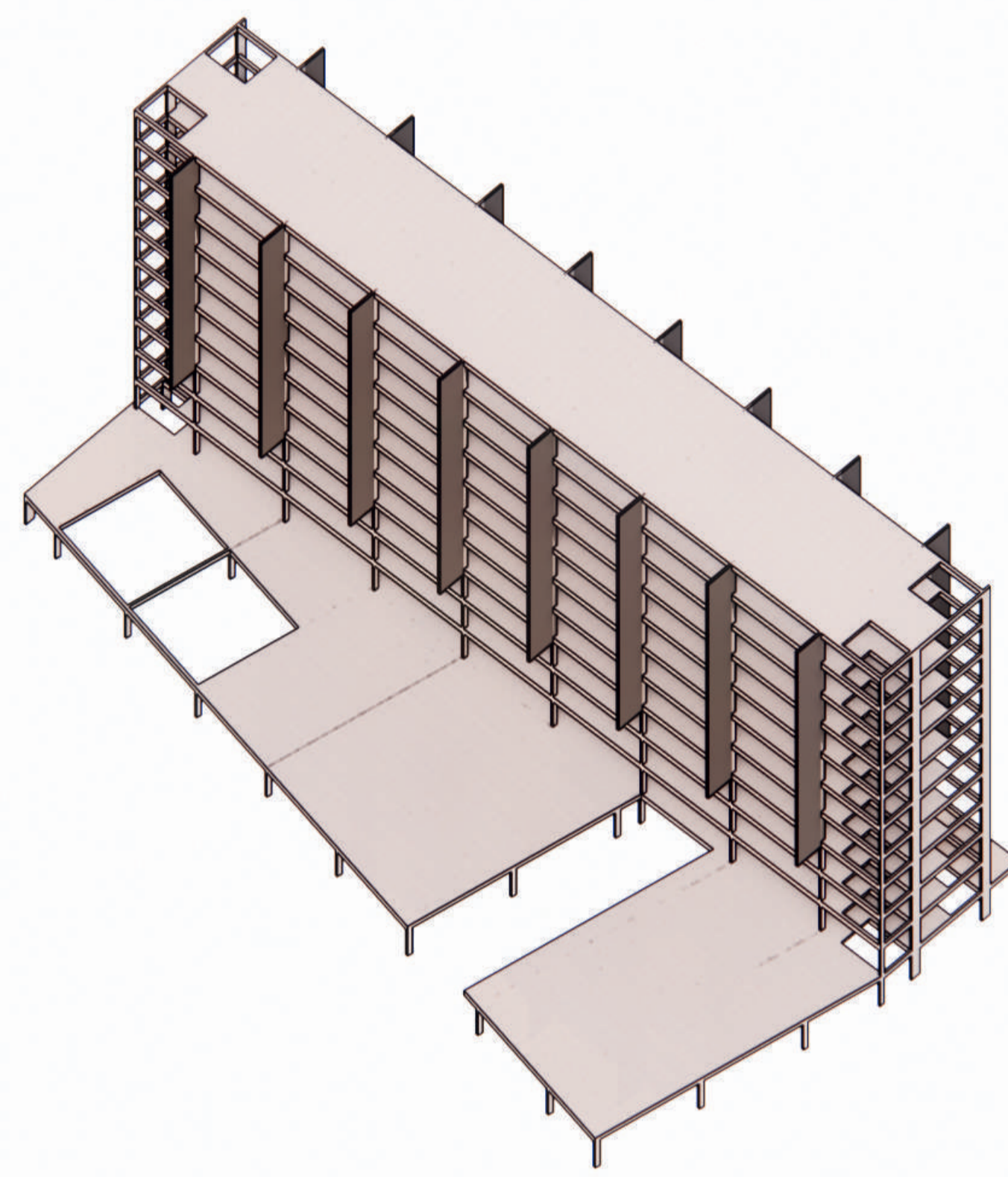


Losa de entepiso Torre de apartamentos esc 1: 500



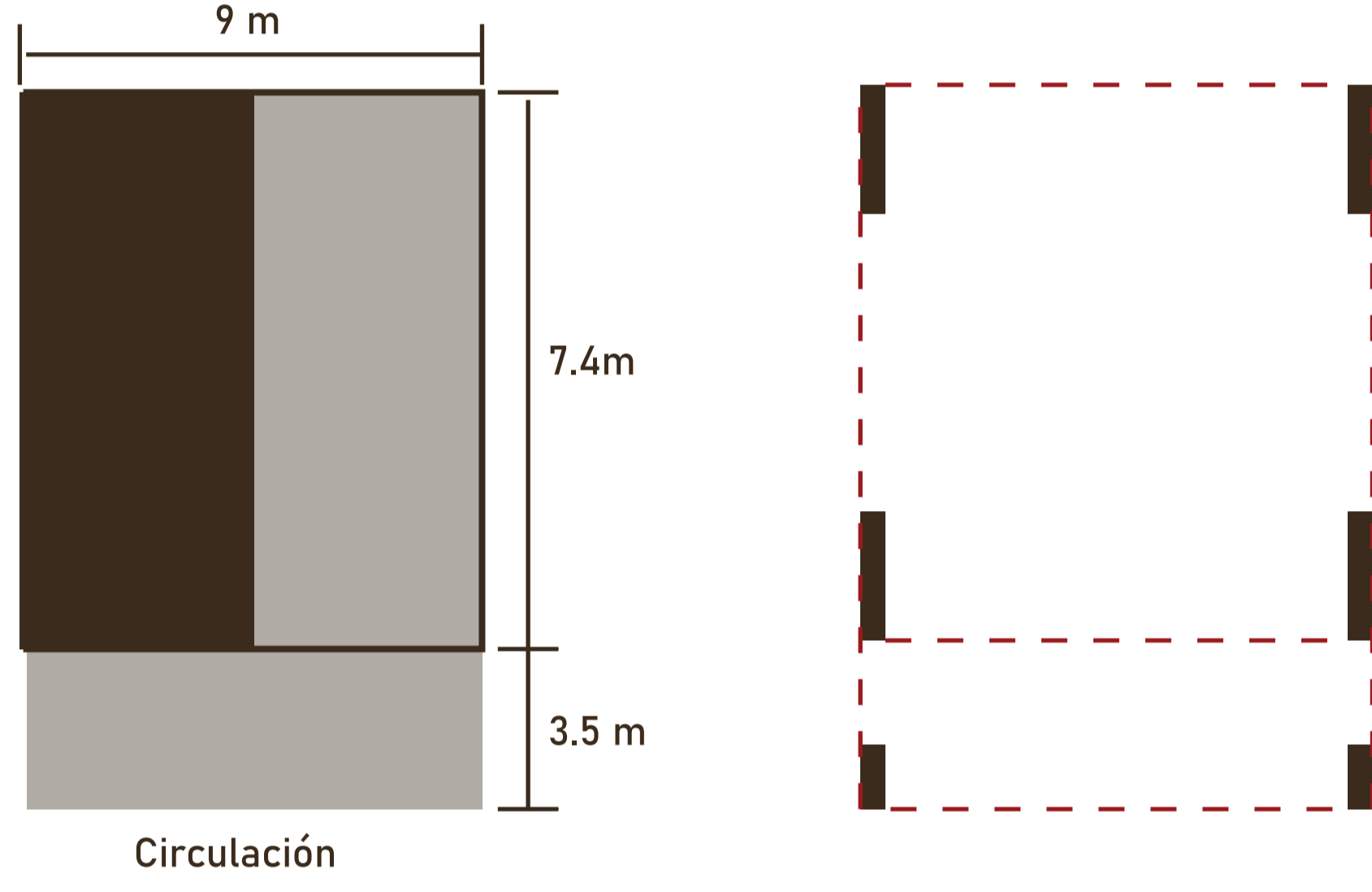
La estructura saca un marco estructural en voladío de 2 m

Van amarrados generando una verticalidad a la estructura



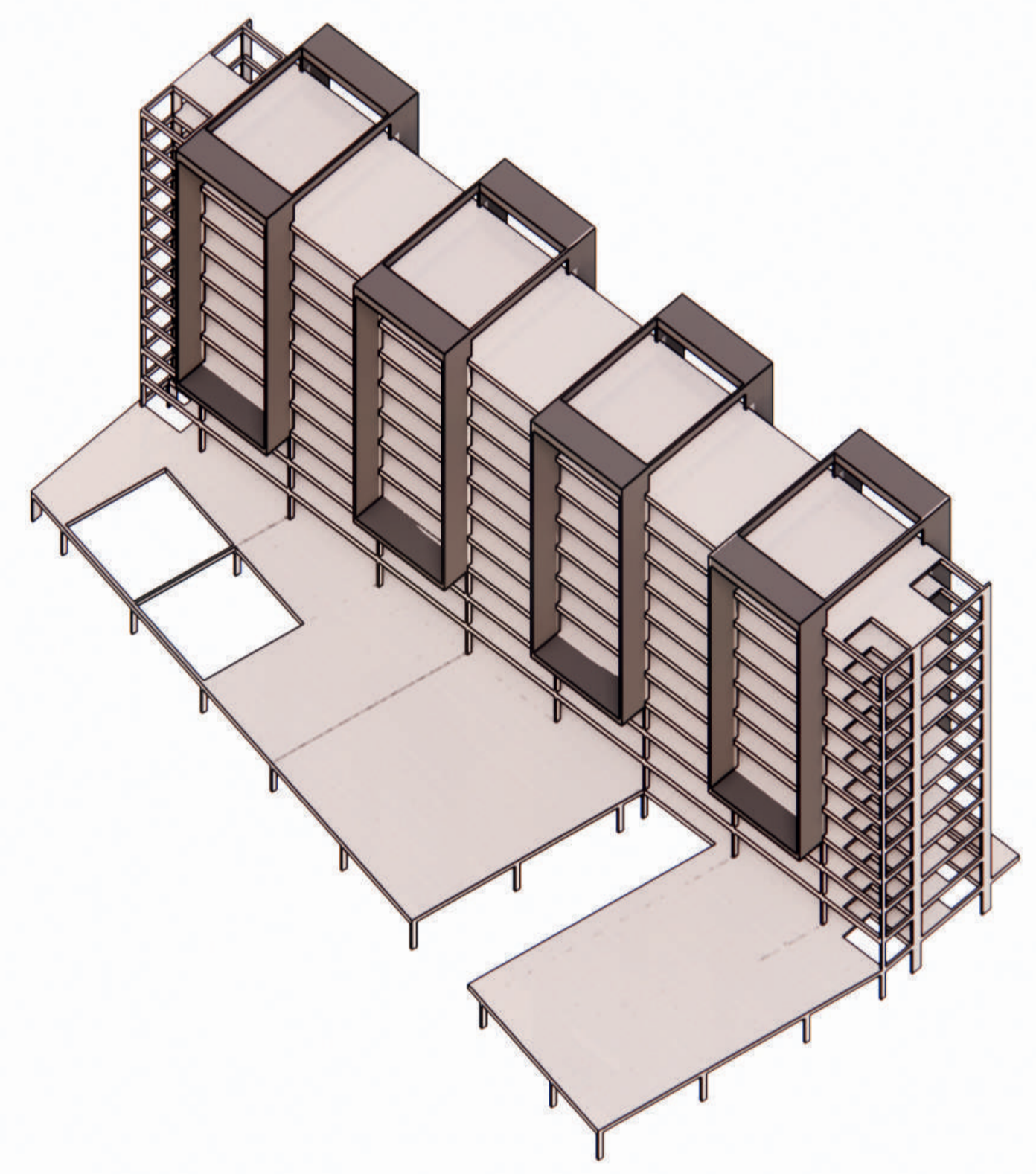
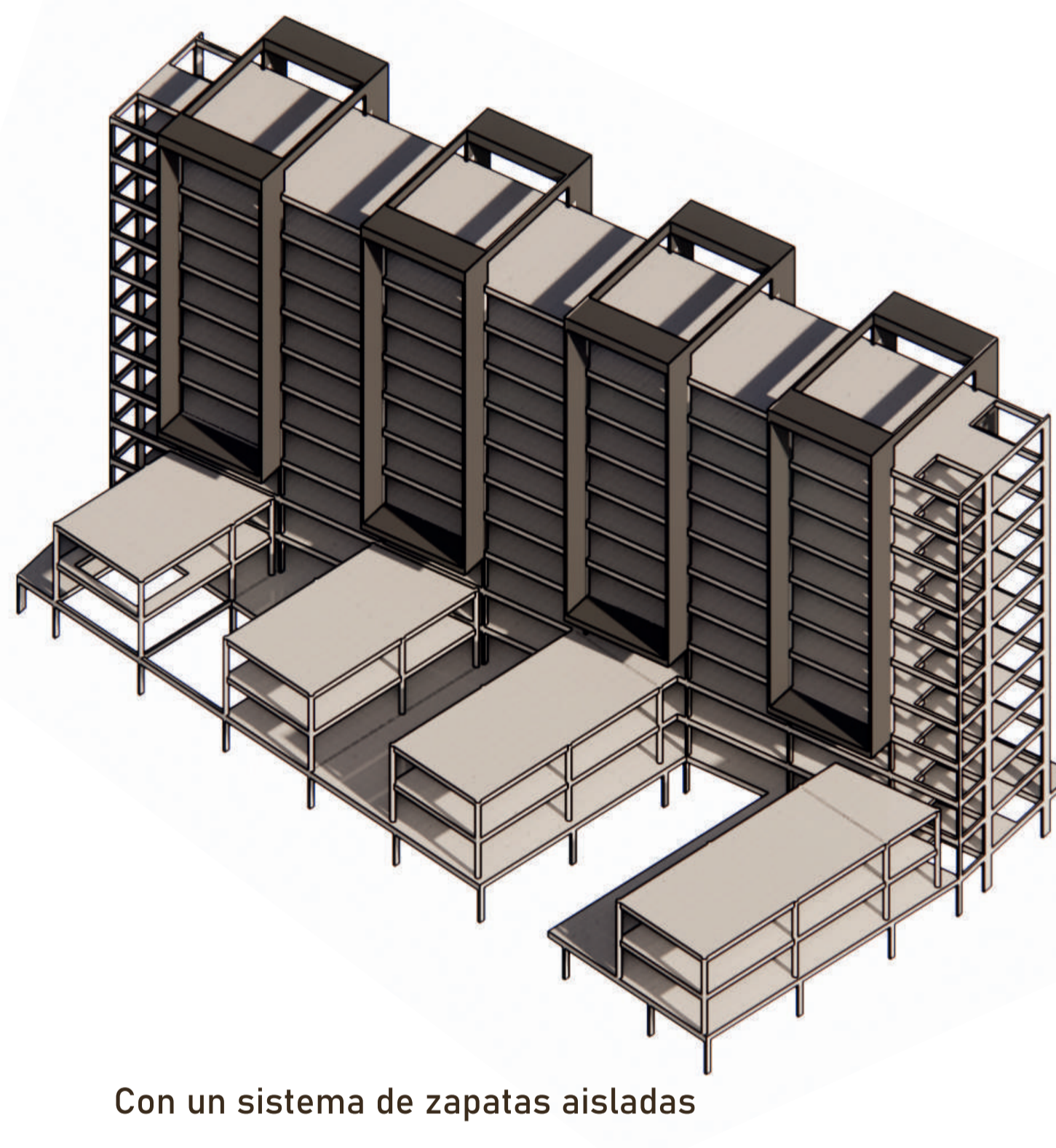
Se utiliza un sistema constructivo convencional de porticos en concreto reforzado.  
Módulos de 9x7.4

## Módulo



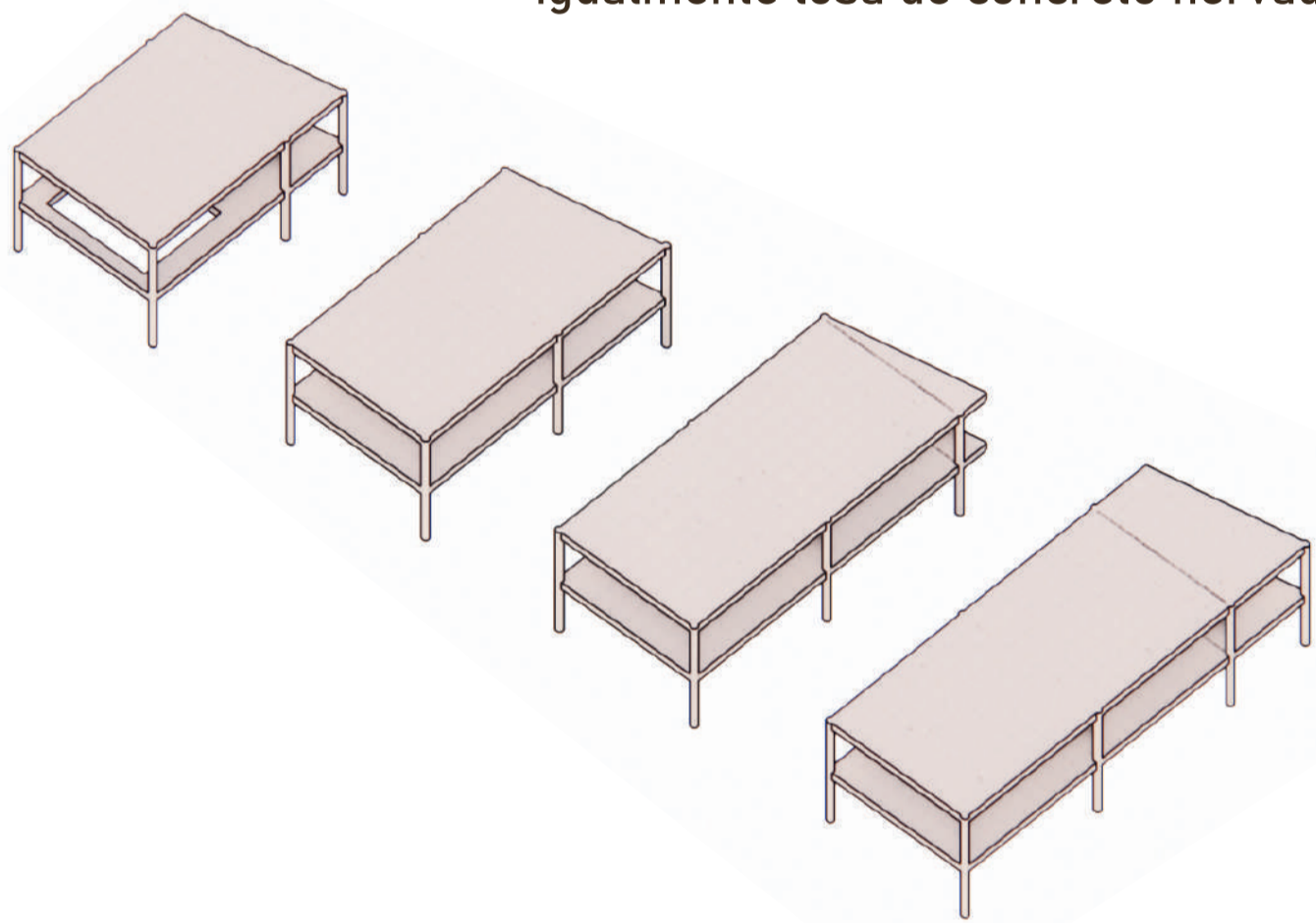
Junto con la estructura de los edificios de talleres en conjunto, un sistema aporticado con un marco estructural en concreto reforzado

El marco estructural sirve para el soledamiento, sostener las fachadas ( cortasoles) y el diseño que se le quiso dar al proyecto



Con un sistema de zapatas aisladas

Estructura de edificios de talleres igualmente losa de concreto nervada



Corte Transversal esc 1: 250



Corte Longitudinal esc 1: 250

