

SKA STUDIO:  
MANUAL VISUAL MERCHANDISING



SS24

# CONCEPTO CREATIVO

---

SS 24

La exploración femenina de Ska Studio en el armario de verano. un armario que cubre todas las ocasiones clave en la vida de una mujer.

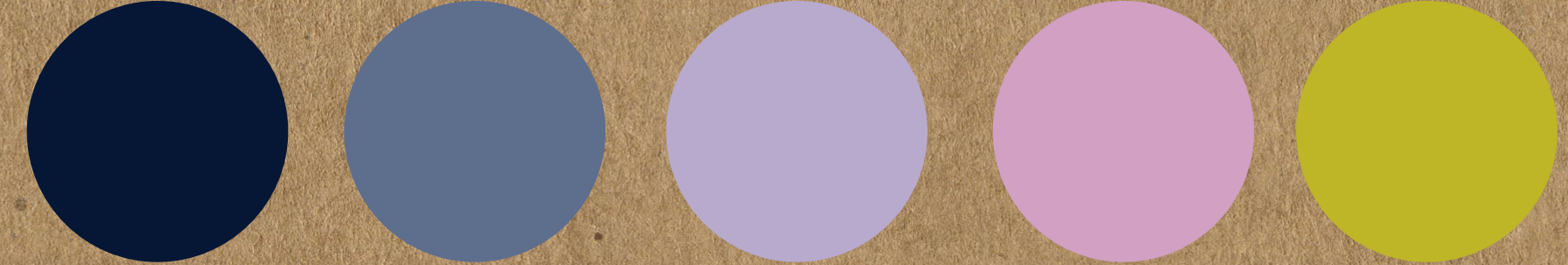
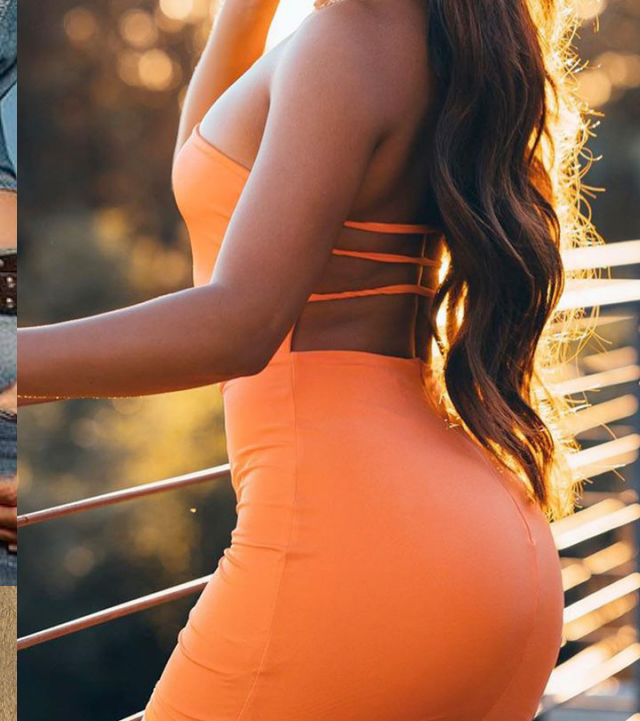
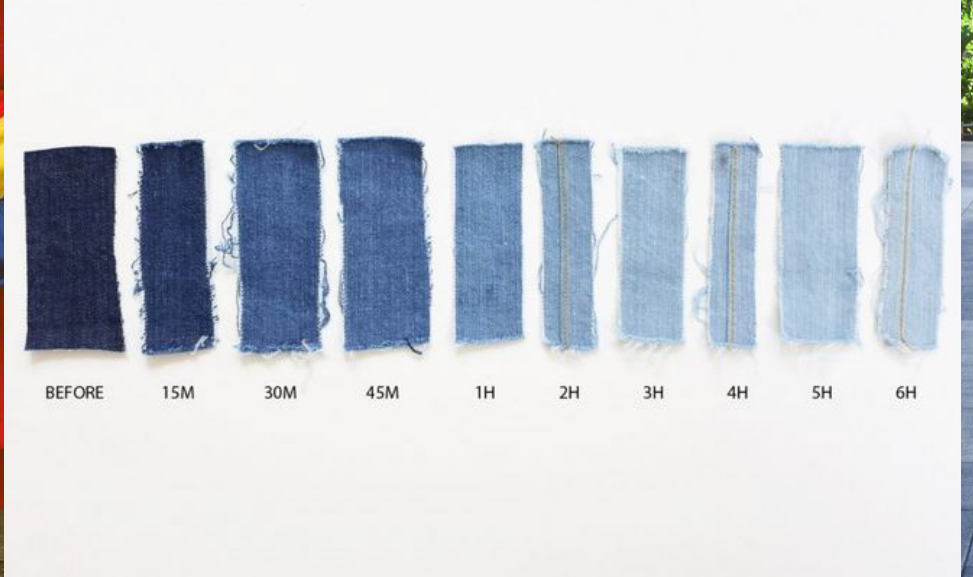
Basado en nuestras icónicas prendas con herencia latina, desde los Jeans Levantacola a los Leggings control pasando por las aclamadas Fajas.

Continuamente nuestras prendas son mejoradas, mezcladas y reinterpretadas de una forma innovadora y única.

Añadiendo detalles femeninos a las prendas para que te sientas segura, hermosa y cómoda en todas las siluetas.



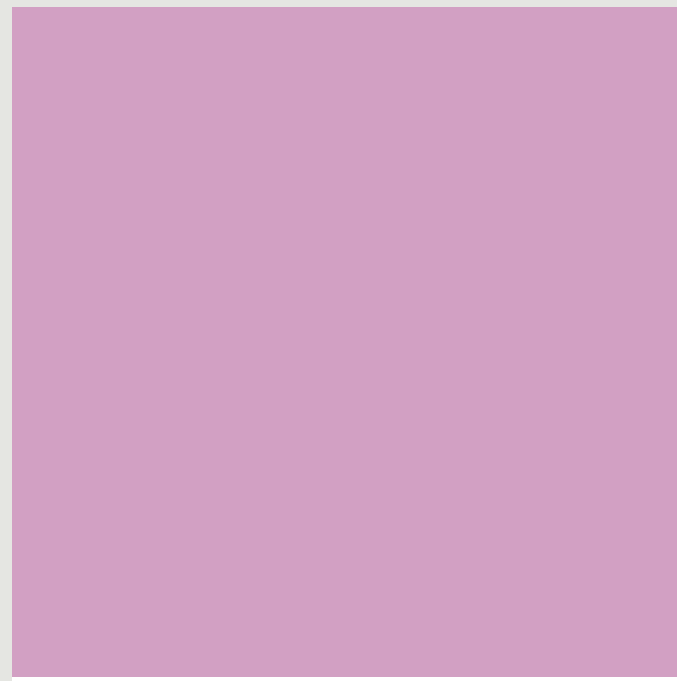
# LATIN AMERICAN VIBES



CONCEPT BOARD

KEY TRENDS SS24





**FONDANT PINK**  
**141-70-20**



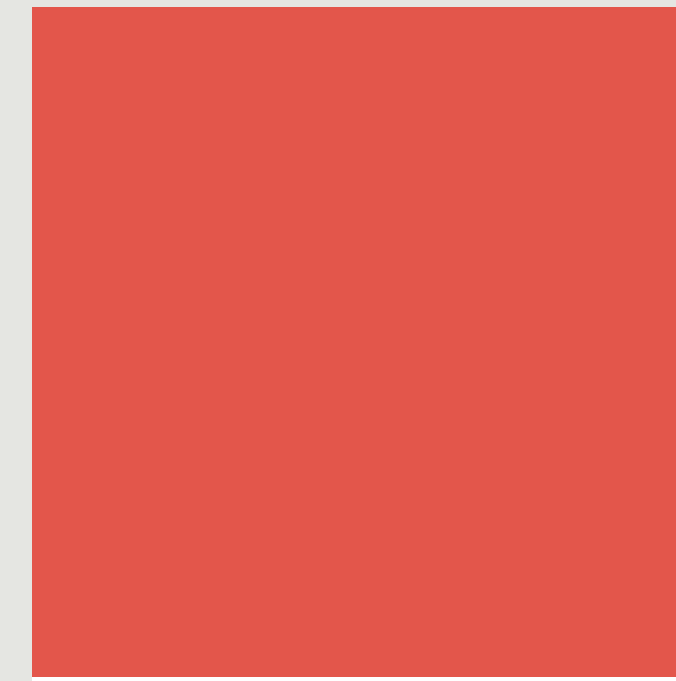
**CYBER LIME**  
**051-76-36**



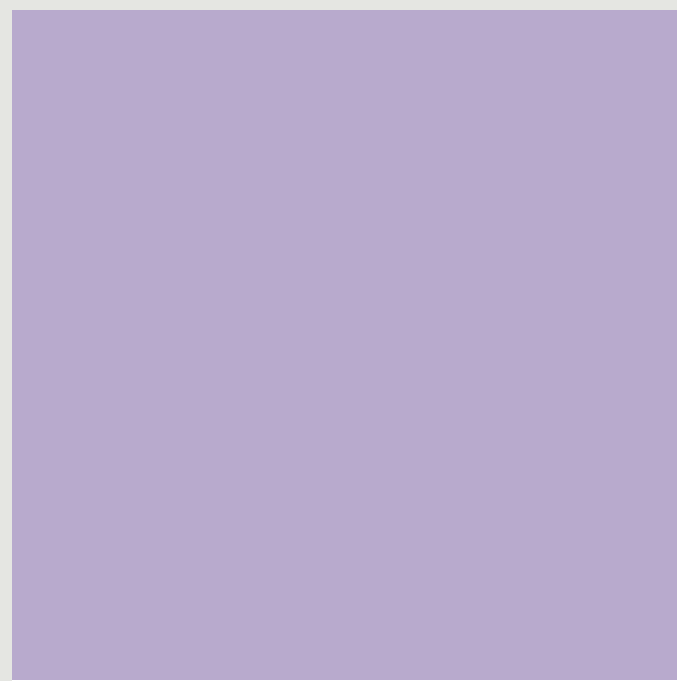
**NUTSHELL**  
**024-37-20**



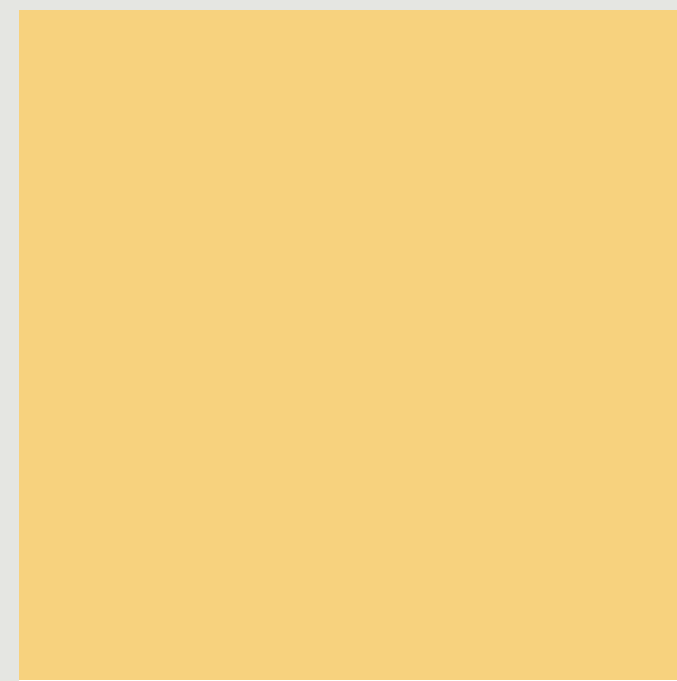
**ELEMENTAL BLUE**  
**117-47-13**



**RADIANT RED**  
**011-50-32**



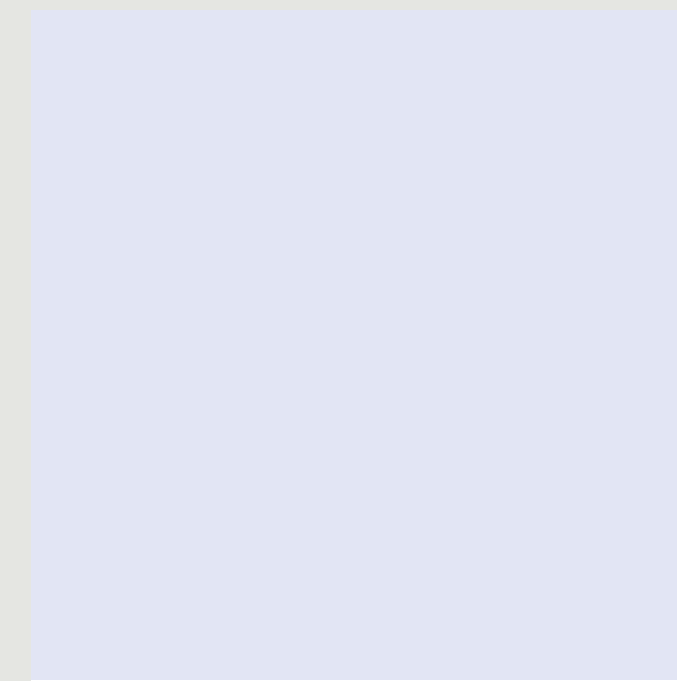
**PASTEL LILAC**  
**14-3812**



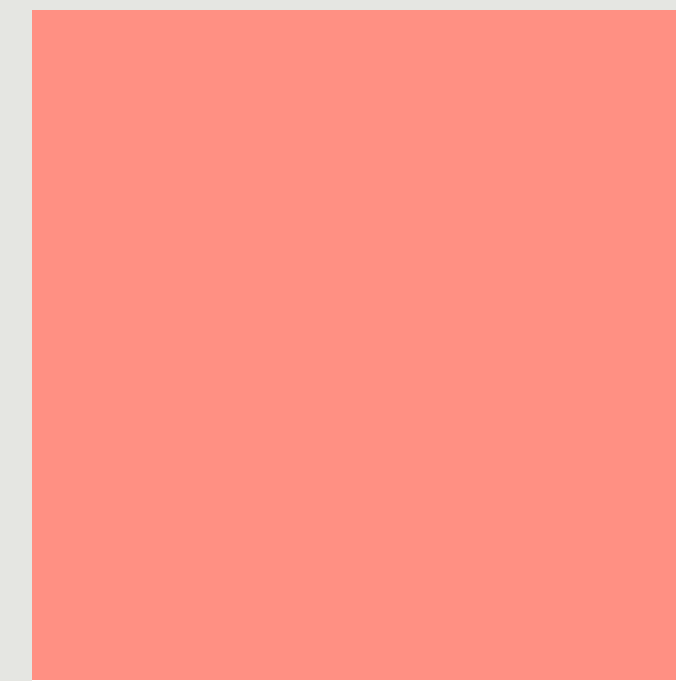
**LEMON DROP**  
**12-0736**



**MUSHROOM**  
**14-13-05**



**BRILLIANT WHITE**  
**11-4001**

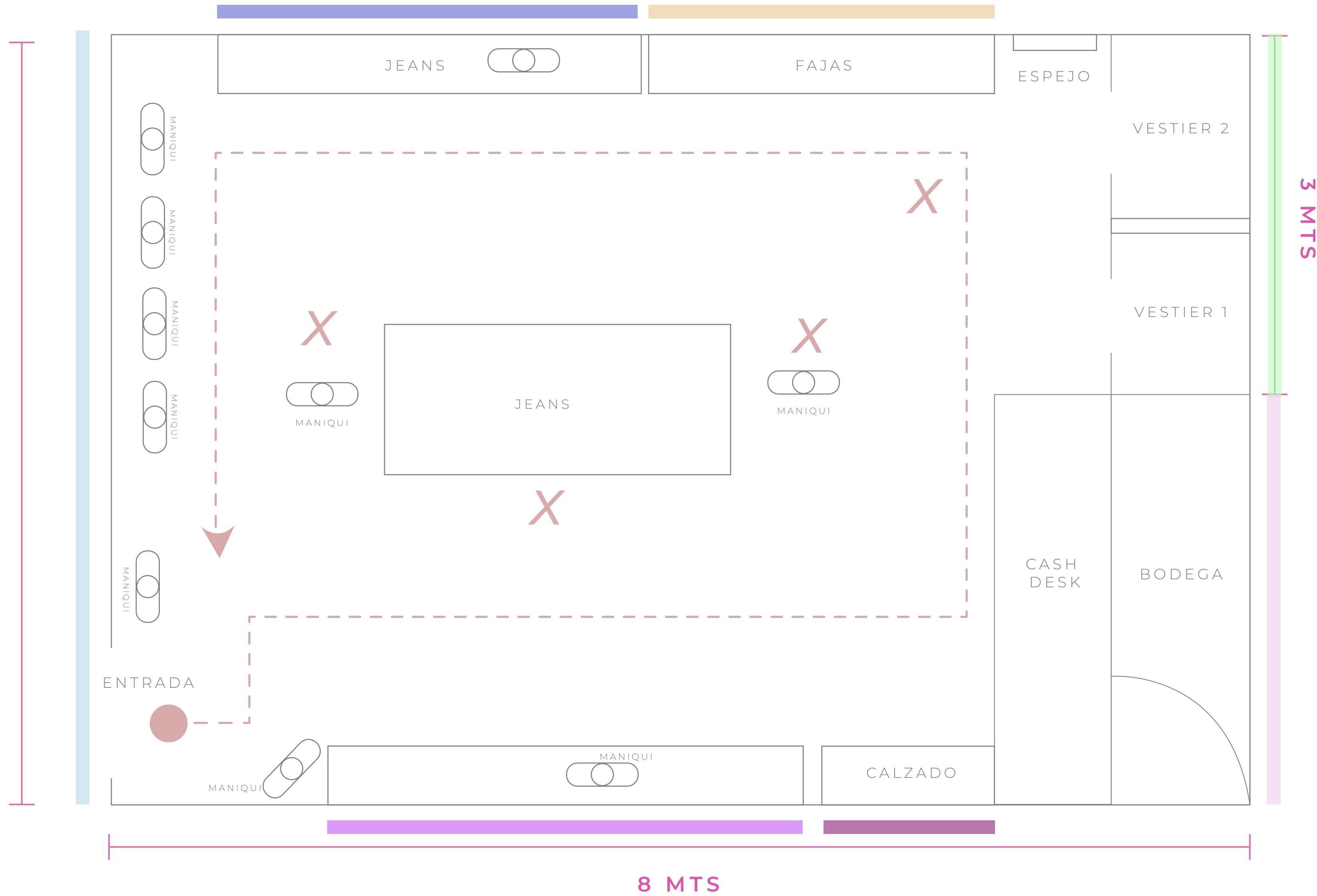


**DESERT FLOWER**  
**15-1435**

**COLOUR PALETTE**



5 MTS



PLANO TIENDA

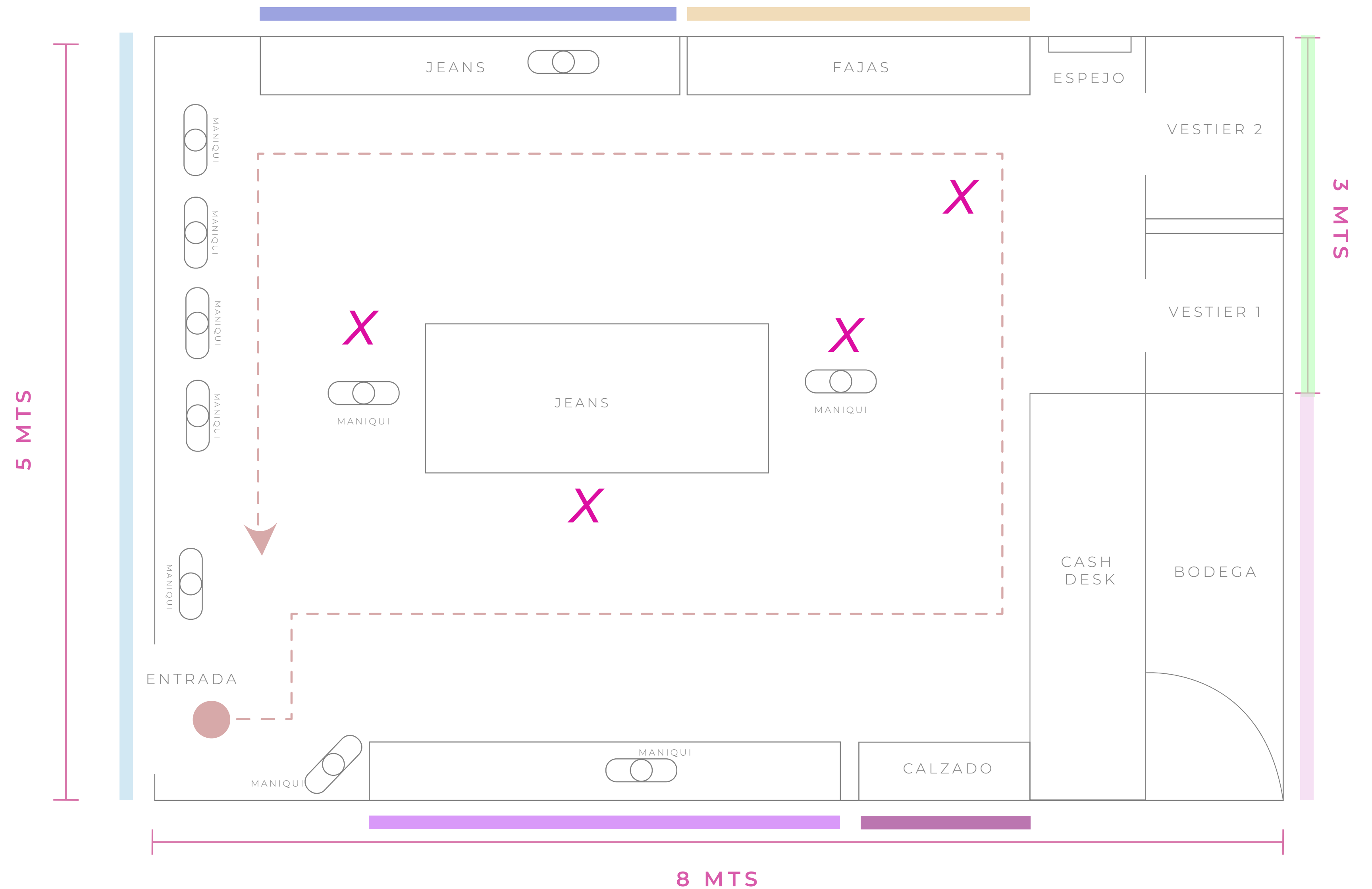
# FLOW TRAFFIC

El flujo de tráfico de clientes previsto se parece a la ruta ilustrada en el plano.

Esto ayuda a comprender dónde están los productos clave y cómo interfiere su colocación con los puntos de venta, que crean badenes y atraen la atención del cliente, que podría querer ver más del concepto.

los puntos principales son los lugares donde los maniqués crearán un ambiente teatral, pero también donde se colocarán las mesas con artículos importantes como lo son los jeans

Los raíles también pueden representar un punto focal, ya que la mezcla de colores, texturas y diseños despertará el interés si se colocan con una buena iluminación.



## JEAN LIPOFAJA - JUNIO

---

### Qué es el Jean Lipofaja

Este Jean Levantacola con faja interna y 3 líneas de ajuste hace que te sientas confiada y segura de tu silueta en cualquier momento. Está especialmente diseñado para las mujeres que quieran resaltar aún más su silueta latina. ¡Haz que tu silueta sea la protagonista!

tiene un estilo atemporal que te facilitará combinarlo sin ninguna preocupación. crea outfits de impacto y brilla en cualquier lugar.

### Cómo venderlo

#### Mesa Central

Los jeans lipofaja deben ser mostrados en la mesa central donde el cliente pueda sentir sus materiales y además, puedan observar la forma

#### Vitrina

Poner los jeans a 2 maniquies en el mes de Junio y combinarlo con las blusas mencionadas



LANZAMIENTO



## Maniquíes



REF. 38SDSDSD



REF. 3890JNNS

# JEAN LIPO REDUCTOR

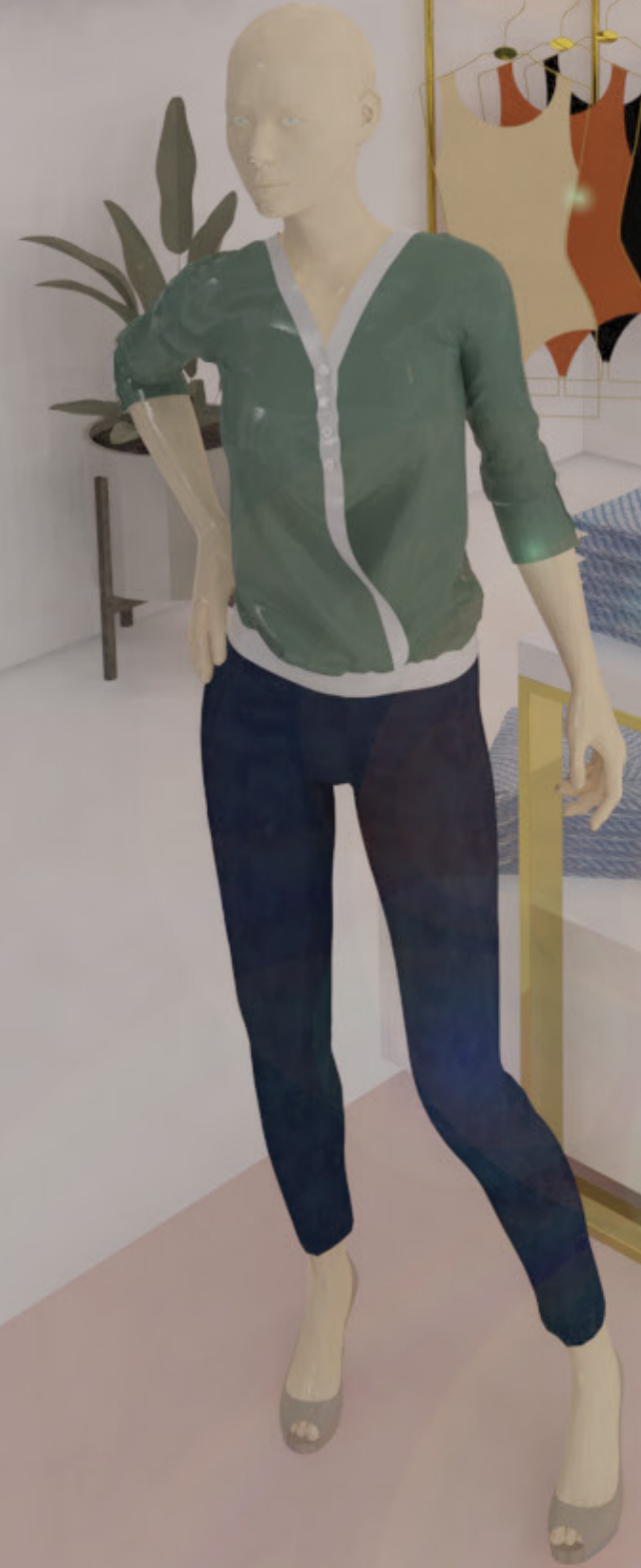
- **Controla** tu abdomen
- **Estiliza** tu figura
- Realza tus **glúteos**
- **Confort** y estilo



**3 NIVELES**  
DE CONTROL

SKA<sup>®</sup>  
STUDIO

ColmodoSKA



**SKA**  
STUDIO  
By CalmogaUSA



# VITRINA JUNIO

1



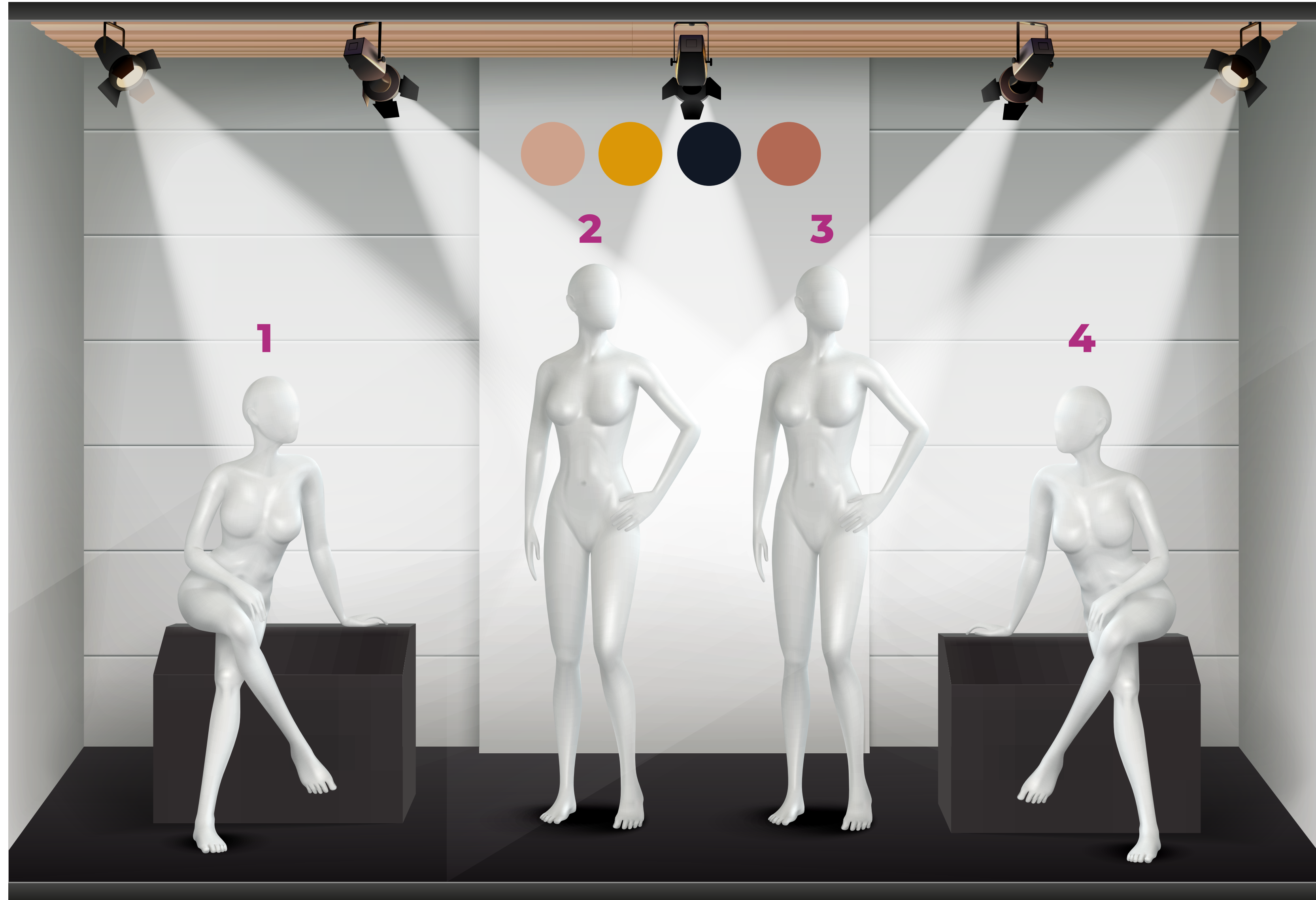
2



3



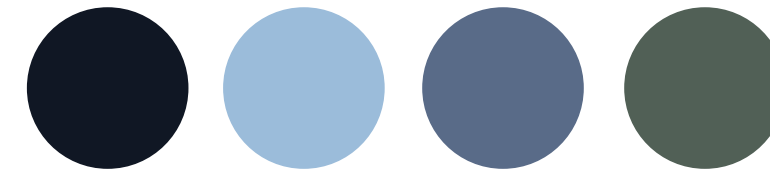
4



# JUNIO

---

Colores: Denim Blue - Ecrú - Verde  
Materiales: Denim - Jersey - Popelina  
Key Pieces: Shorts - Faldas - Blusas - Vestidos



# JULIO

---

Estos son los Jeans y calzados sugeridos para julio



REF. 3890JNNS



REF. 38SDSDSD



REF. 38SDSDSD



REF. 38SDSDSD



REF. 38SDSDSD



REF. 38SDSDSD



# JULIO

---



REF. 3890JNNS



REF. 38SDSDSD



REF. 3890JNNS



REF. 38SDSDSD



REF. 3890JNNS



REF. 38SDSDSD

---

## Product Merchandising

---

Colores: Denim Blue - Negro - Ecrú - Print  
Materiales: Denim - Jersey - Popelina  
Key Pieces: Shorts - Faldas - Blusas



# AGOSTO

---

## Color focus

---



## Vitrina

Poner este vestido en Hot Pink para la temporada, teniendo en cuenta los espacios de descanso cuando se usan colores vibrantes.





# VITRINA AGOSTO

1



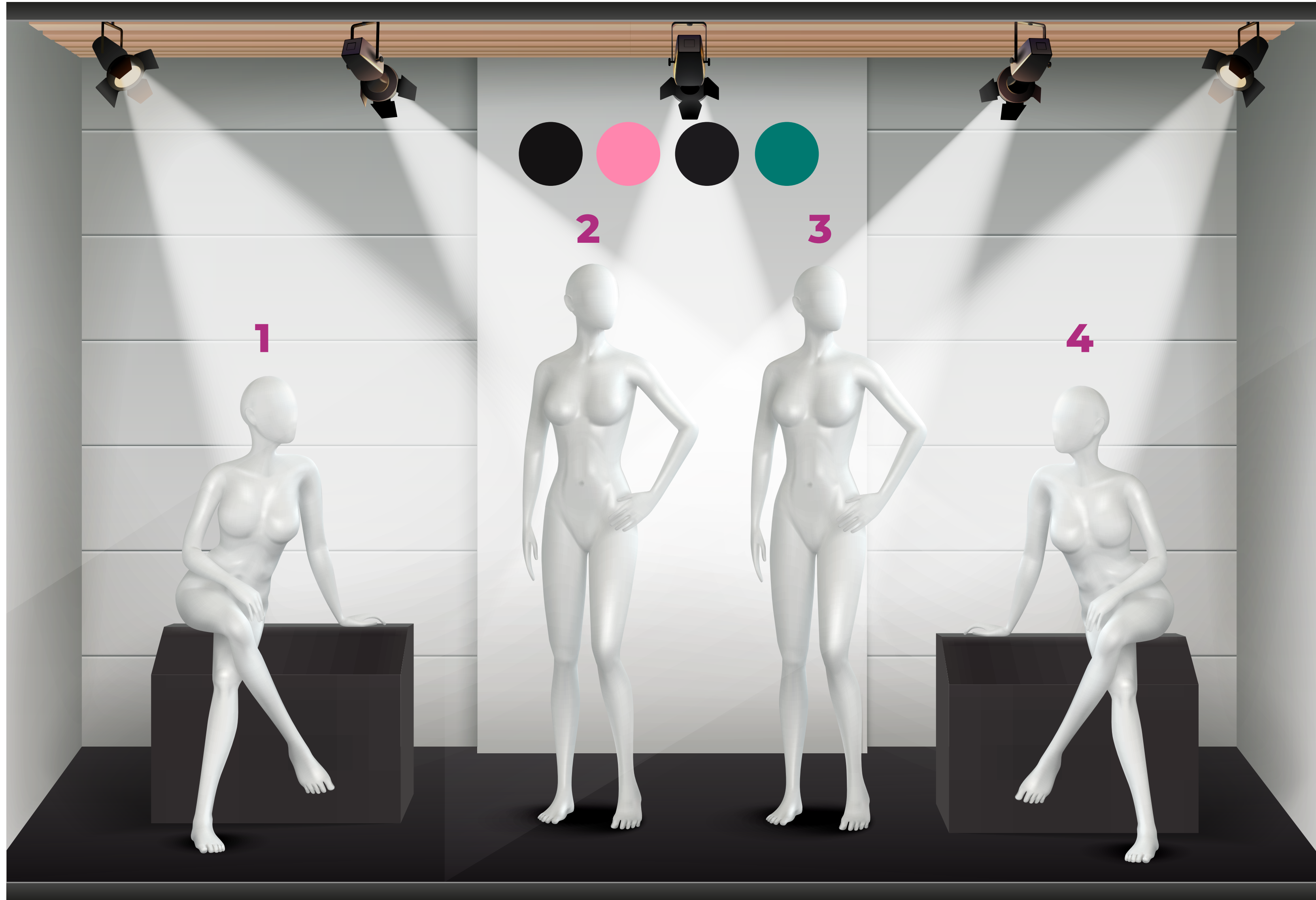
2



3



4



SKA<sup>®</sup>  
STUDIO  
By ColmoglaUSA

