



Un pequeño punto rojo que resalta entre tanto verde.
Es inmóvil, parece un fruto demasiado brillante.

De pronto mueve sus alas, su cuerpo no solo es rojo, también tiene un color café oscuro.

Es un macho de pechirrojo. Cae de que lo veo se posa en la misma rama y cuando no lo hace por lo menos está en el mismo árbol.

Parte de las ramas del árbol se encuentran suspendidas sobre una pequeña colina en el suelo.



sigue inmóvil. A veces mueve su cabeza hacia los lados.

Baja al suelo, revolotea un poco. Da un círculo.

Se posa en el suelo un segundo y vuelve a la rama de siempre.

Me da la espalda. Ahora solo puedo ver sus alas café, muy poco de su brillante rojo.

Vuelve a revolotear cerca de una rama colgante y vuelve a su mismo puesto.

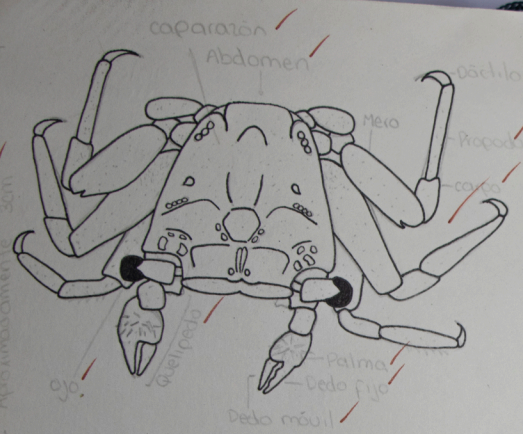
¿Que tendría esa rama de especial? ¿Por qué para siempre en la misma habiendo tantas ramas alrededor?

Baja y sube. Debe estar buscando alimento.

Baja, parece rogar algo que no alcanza a ver.

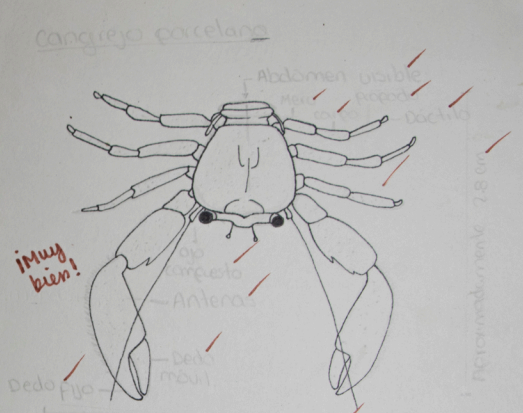
Vuelve a su rama preferida. Golpea su pico, o lo que tiene en su pico, contra la rama.

Dejo de mirar. Miro de nuevo ya no está.



Aproximadamente 5cm.
A simple vista.

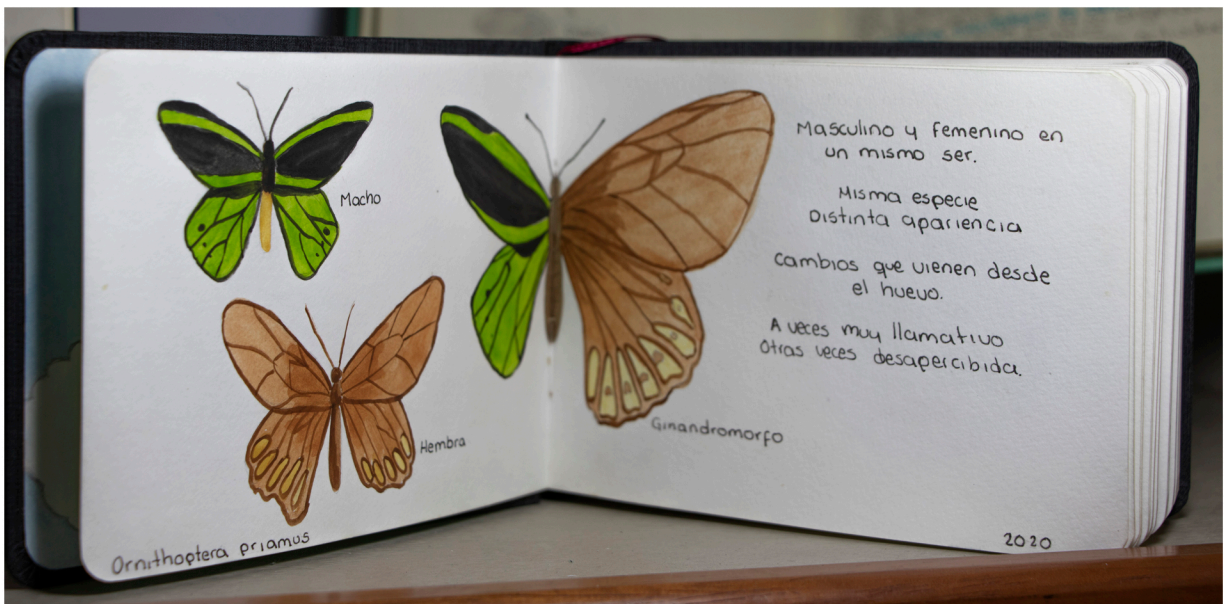
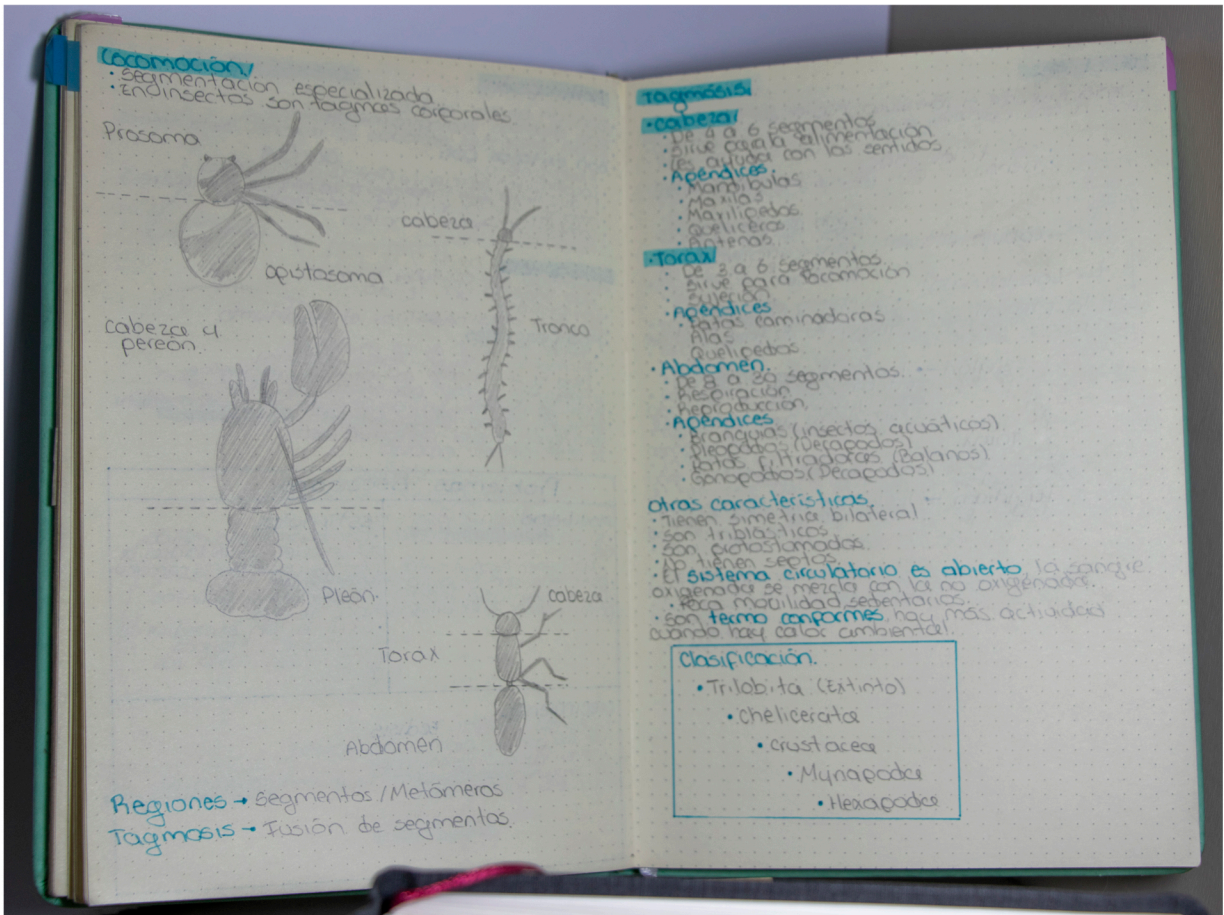
Aralus americanus / pacificus
• Encontrado en la zona manglar.
• Su quelipodo es rojo.
• Su cuerpo es oscuro con manchas blancas.
• Desde el cuerpo al dactilo es rojo.



Aproximadamente 3 cm.
A simple vista.

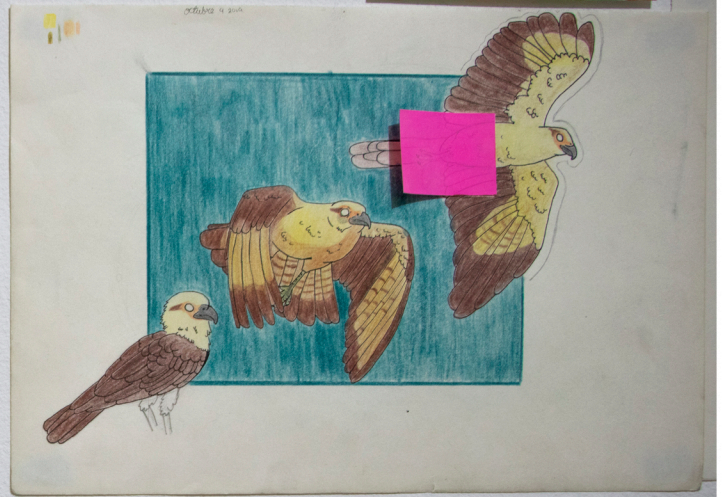
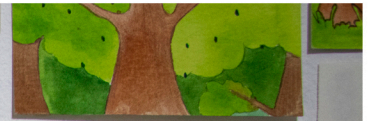
• Encontrado cerca del agua entre varias rocas.
• Es un cangrejo de parcelana (falsos).
• Su color es grisáceo algo oscuro.

¿Identificación?



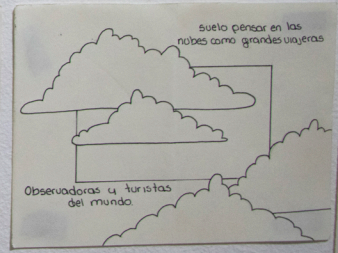
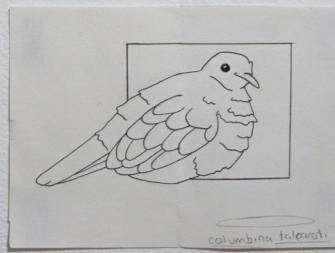






orden Hymenoptera → Abejas, avispas y hormigas.
 • A menudo tienen "antenas"
 • Muchas veces viven en colonias

Enero 1, 2019



De los primeros amigos que nos encontramos fueron a los cangrejos ermitaños.

Estos pequeños animales tienen su abdomen desnudo, sin exoesqueleto por lo que necesitan protegerlo de posibles depredadores.

Es por ello que estos cangrejos viven en conchas dejadas por moluscos. Una concha vacía es sinónimo de hogar y protección para ellos.

A medida que van creciendo buscan conchas más grandes para mudarse a ellas.

Es como si estos pequeños tuvieran su propia personalidad, porque cada uno tiene una concha de distinto tamaño, color y forma.



