



# Lunaria

Sintonía en cada fase

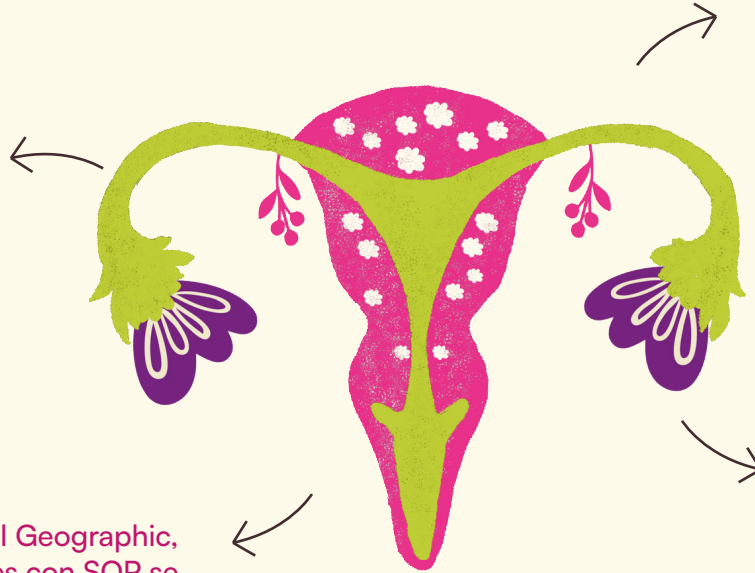
*Natalia Rodríguez Varela*  
*Énfasis en Diseño de Empaques y Diseño de*  
*Identidad Corporativa*  
*Directora: Diana Umaña*  
*2025-1 | PADCV*



# Planteamiento del problema

¿Por qué es importante esto?

El SOP se asocia con temas considerados tabú



Según la OMS, el SOP afecta hasta al **13%** de las mujeres en edad fértil y el **70%** no está diagnosticado.

Según National Geographic, muchas mujeres con SOP se sienten frustradas por la falta de información clara.

Muchas chicas con SOP sienten que **no entienden** bien lo que les pasa.

# Objetivo General

Desarrollar una herramienta de apoyo para adolescentes recién diagnosticadas con Síndrome de Ovario Poliquístico (SOP), que brinde información y acompañamiento para el manejo de síntomas y tratamientos disponibles.

## Objetivos Específicos

1

Analizar el SOP desde una perspectiva médica y empática, identificando sus síntomas y tratamientos a temprana edad.

2

Identificar cómo entienden las usuarias los términos relacionados a los síntomas y tratamientos del SOP.

3

Diseñar una estrategia de apoyo con funcionalidades interactivas y estrategias de acompañamiento que contribuyan al mejor manejo del SOP.





## Usuarías

Adolescentes recién diagnosticadas con SOP



## Experta aliada

Diana Noguera  
Profesora y Ginecóloga

# Ciclo Lunar

Ambas se centran en entender profundamente al usuario y construir soluciones a partir de sus verdaderas necesidades.

## Design Thinking

Empatizar, definir problemas, idear creativamente, prototipar y validar directamente con los usuarios, todo centrado en la experiencia



## Escuela ULM

Investigación sólida, en entender el entorno, las necesidades y los requerimientos reales antes de idear cualquier solución

1

### Semilla

*Investigar*

Investigar las necesidades del usuario, contexto, funcionalidad, requerimientos

### Raíz

*Empatizar*

Entender de manera cercana con las usuarias que necesitan, que no entienden y como entienden los términos

2

3

### Brote

*Idear*

Crear soluciones potenciales para resolver el problema descrito en la declaración del problema.

4

### Flor

*Diseñar*

Formar a las ideas y configurarlas cumpliendo los requerimientos de diseño.

5

### Luz

*Validar*

Pequeño taller con las usuarias en las que van a interactuar con el producto

# Requerimientos de Diseño

*Tecno Productivos*

Diseño interactivo y fácil de explorar

Sistema que no sea complejo para una adolescente

**Estético  
Comunicativo**

**Colores y diseños que llamen la atención.**

**Diseños simples para explicar términos médicos**

Diseño que genere confianza y reduzca la ansiedad del diagnóstico.

Identificar información engañosa

**Información confiable y sencilla de entender**

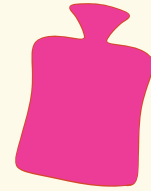
*Funcional Operativo*

# Sistema de producto

Un kit con estrategias de apoyo con funcionalidades interactivas y estrategias de acompañamiento que se relacionan entre sí, haciendo que el sistema se complemente



App



Bolsa para la hinchazón

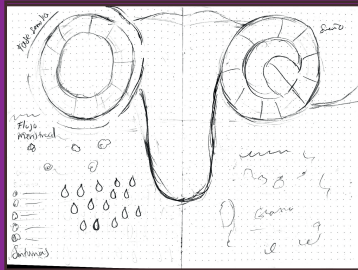
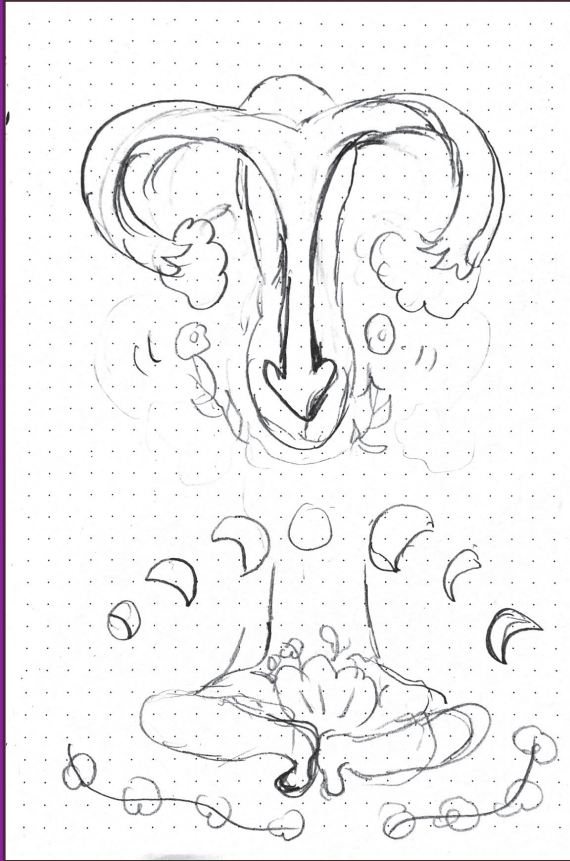


Diario de seguimiento e informativo



Tarjetas con consejos para manejar síntomas.



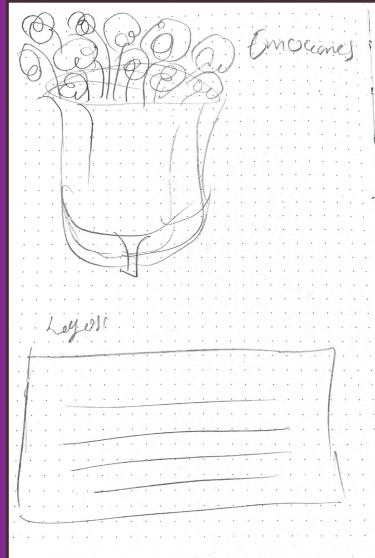


14.5

frase	Palabra	Presentación del producto	historia	Condiciones
info	evento	calendario	mapa de ciclo	grafico de funciones
Ciclo de desarrollo	temas	logos	Diseño de modulos	info

lunaria lunaria  
 lunaria lunaria  
 lunaria lunaria

Luna Nueva Luna Nueva  
 Luna Nueva Luna Nueva  
 Luna Nueva Luna Nueva  
 Luna Nueva Luna Nueva



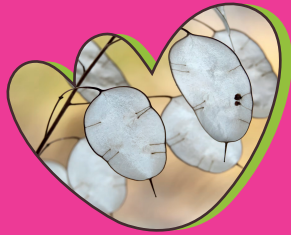
# Bocetos

# La semilla de Lunaria

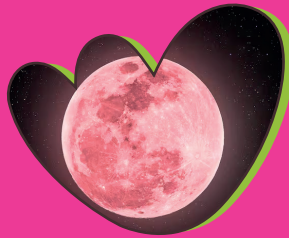
## *El origen del concepto*

Se basa en la metáfora de la Lunaria annua, una planta asociada con la luna, los ciclos y la transformación, reflejando los cambios físicos y emocionales que viven las niñas en esta etapa.

Evoca suavidad, acompañamiento y conexión natural, lo cual ayuda a crear una narrativa visual y emocional que reconforta.



Lunaria deriva de luna, por la forma redonda y plateada de sus semillas.



La luna simboliza la renovación, los ritmos naturales y la feminidad.



Tipografía que refleja cercanía, calidez y amabilidad, ideal para conectar con adolescentes

Forma de la "r" que abraza la "i" y forma la flor como punto de la "i"

Lunaria

Sintonía en cada fase

Refuerza el concepto de armonía con los cambios del SOP con respecto a las fases lunares

Curva descendente de la "n" que forma una luna

Luna



#E8328A



#BACF19



#4C9299



#EA580C



#881E81

Esta paleta vibrante representa la diversidad emocional, los cambios cíclicos y la energía, el fucsia, morado y verde representan los colores de la flor

Carena

Aa Bb Cc Dd Ee Ff Gg  
Hh Ii Jj Kk Ll Mm Nn  
Ññ Oo Pp Qq Rr Ss Tt  
Uu Vv Ww Xx Yy Zz

Quicksand

Aa Bb Cc Dd Ee Ff Gg  
Hh Ii Jj Kk Ll Mm Nn  
Ññ Oo Pp Qq Rr Ss Tt  
Uu Vv Ww Xx Yy Zz

# Primer acercamiento



Folleto Informativo y promocionando el Kit



Compra por redes

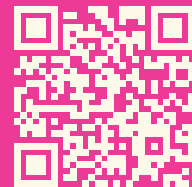
# Llegada del Kit



QR a la App



Diario interactivo



Mes 1 del Diario

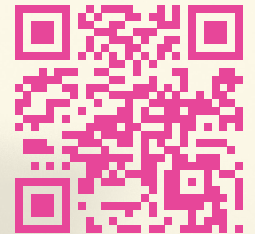


28 tarjetas con retos y consejos

Ingreso a la App

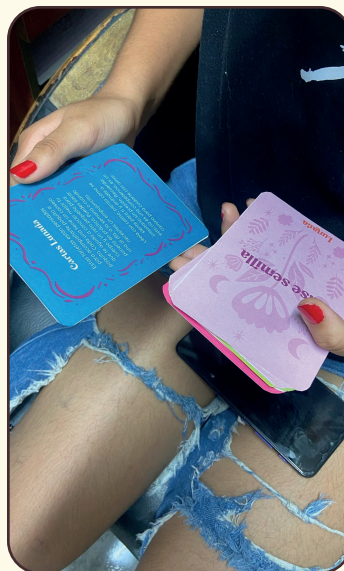
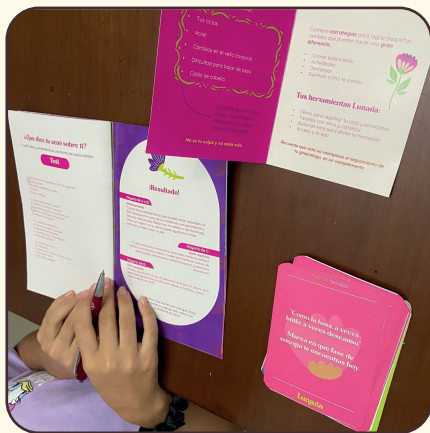


Recetas



Prototipo de la App

"No entiendo qué debo hacer"



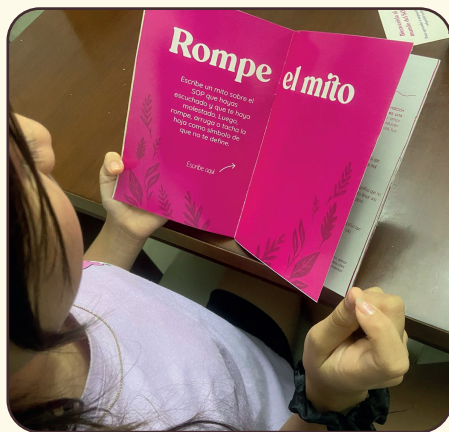
## Validación

Se observa que las usuarias entienden como usar el diario y las cartas, sin embargo en ciertos puntos no saben que hacer exactamente, se requiere de más precisión en la explicación.

También que algunas cosas sean mas ilustradas, como los test.

En aspectos positivos, les parece adecuadas las preguntas, que empoderan a las mujeres, y en temas visuales consideran que todo está bien.

"Me gustan las preguntas, ayudan a motivar a las mujeres"





# Conclusiones del proyecto

---

## Empoderamiento

El material entregado fortaleció el conocimiento y autoestima de las adolescentes, ayudándolas a gestionar su diagnóstico de forma positiva.

## Cumplimiento de objetivos

El proyecto logró cumplir la mayoría de los objetivos planteados, brindando apoyo emocional e informativo a adolescentes recién diagnosticadas con SOP.

## Validación y mejora continua

Gracias a la validación se puede identificar el incumplimiento de uno de los requerimientos de diseño, esto permitirá identificar los ajustes necesarios para perfeccionar el kit



# Gracias por tu atención

*Visualizando el SOP para comprenderlo mejor*

*Directora: Diana Umaña  
Natalia Rodríguez Varela*



# Referencias

Azziz, R., Carmina, E., Chen, Z., Dunaif, A., Laven, J. S. E., Legro, R. S., Lizneva, D., Natterson-Horowitz, B., Teede, H. J., & Yildiz, B. O. (2016). Polycystic ovary syndrome. *Nature Reviews. Disease Primers*, 2, 16057. <https://doi.org/10.1038/nrdp.2016.57>

Barry, J. A., Kuczmierczyk, A. R., & Hardiman, P. J. (2011). Anxiety and depression in polycystic ovary syndrome: a systematic review and meta-analysis. *Human Reproduction (Oxford, England)*, 26(9), 2442–2451. <https://doi.org/10.1093/humrep/der197>

Chaves Arias, A. (2024) Síndrome de Ovario Poliquístico: una revisión actualizada. *Revista Portales Médicos*. XIX (10) 281 <https://www.revista-portalesmedicos.com/revista-medica/sindrome-de-ovario-poliquistico-una-revision-actualizada/?form=MGOAV3>

Pereira, I. T. (2024, September 18). El 70% de las mujeres que sufren el síndrome de ovario poliquístico siguen sin ser diagnosticadas. *Euronews*. <https://es.euronews.com/salud/2024/09/18/el-70-de-las-mujeres-que-sufren-el-sindrome-de-ovario-poliquistico-siguen-sin-ser-diagnost?form=MGOAV3>

Teede, H. J., Misso, M. L., Costello, M. F., Dokras, A., Laven, J., Moran, L., Piltonen, T., Norman, R. J., & International PCOS Network. (2018). Recommendations from the international evidence-based guideline for the assessment and management of polycystic ovary syndrome. *Human Reproduction (Oxford, England)*, 33(9), 1602–1618. <https://doi.org/10.1093/humrep/dey256>

Yasinski (2023, 5 de Junio) Mitos y mentiras del síndrome de ovario poliquístico de obligado conocimiento. *National Geographic*. <https://www.nationalgeographic.es/ciencia/2023/06/sindrome-ovario-poliquistico-mitos-mentiras>

Marmolejo, M. (2017, 14 febrero). Gugelot [Diapositivas]. SlideShare. <https://es.slideshare.net/slideshow/gugelot-72151483/72151483>

Jen-Ai. (2018, 13 febrero). Hans Gugelot y la escuela de Ulm. [Diapositivas]. SlideShare. <https://es.slideshare.net/slideshow/hans-gugelot-y-la-escuela-de-ulm/87942773>

Design methods. (s. f.). Google Books. [https://books.google.com.co/books?id=IR7KZXa1N8C&printsec=copyright&redir\\_esc=y#v=onepage&q&f=false](https://books.google.com.co/books?id=IR7KZXa1N8C&printsec=copyright&redir_esc=y#v=onepage&q&f=false)

Pediatría. (2020, 16 septiembre). Síndrome de ovario poliquístico en la adolescente | *Pediatría integral*. *Pediatría integral*. <https://www.pediatriaintegral.es/publicacion-2020-07/sindrome-de-ovario-poliquistico-en-la-adolescente/>

Womens. (2023, 17 julio). La menstruación adolescente: ¿tema tabú en las escuelas? *Womens*. <https://www.womens.es/la-menstruacion-adolescente-tema-tabu-en-las-escuelas/#:~:text=Hablar%20en%20p%C3%BAblico%20o%20en,sentimos%20seguros%20de%20nuestros%20conocimientos.>