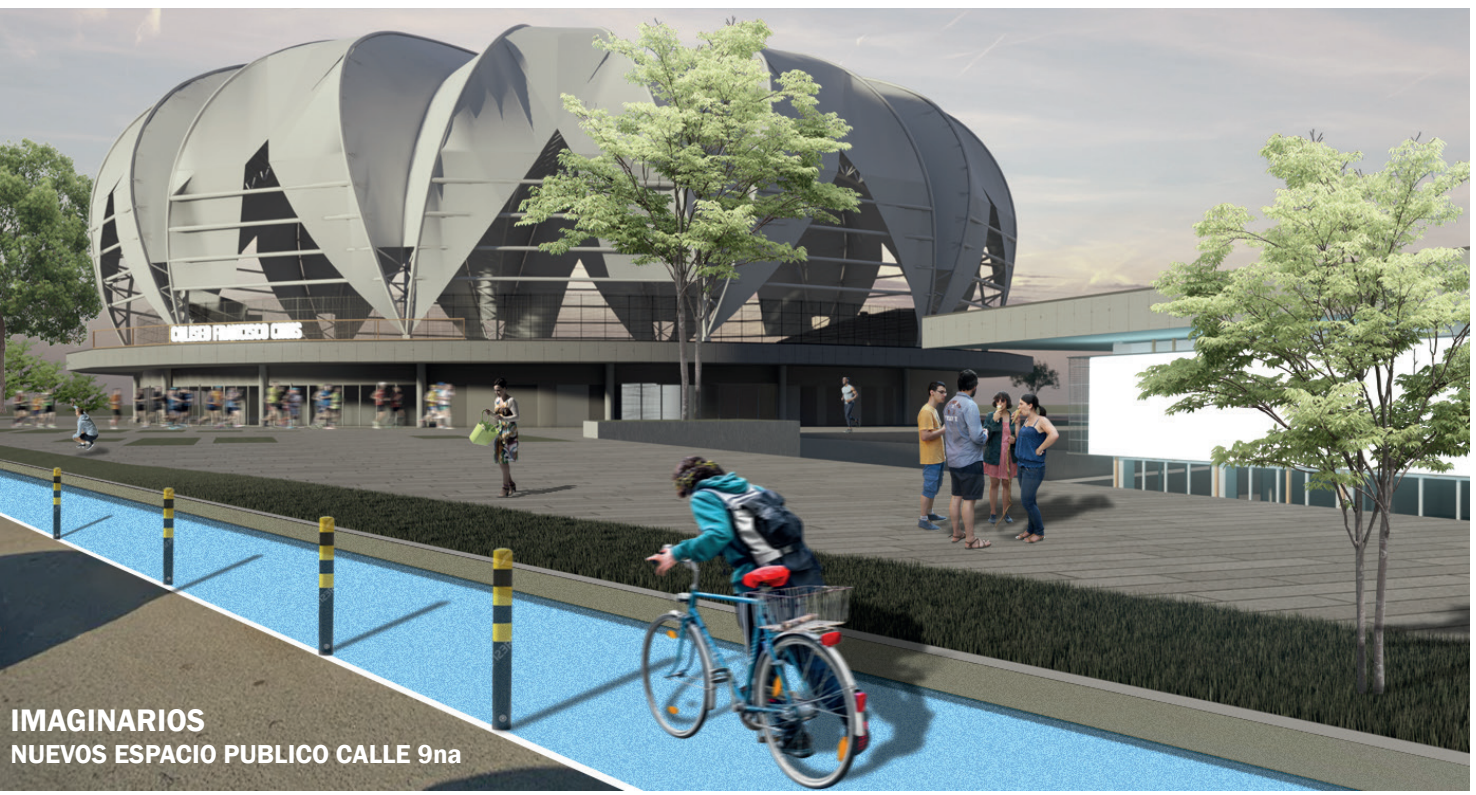




Conclusiones análisis del contexto

- PROGRAMA GENERADOR DE ALTO FLUJO PEATONAL SOBRE KRA 39**
- NUEVOS ACCESOS**
- CONSOLIDAR LOS ESPACIOS PÚBLICOS AL PERIMETRO**
- REORGANIZAR EL COMERCIO DE LOS CHOLADOS**
- PERMEAR BARRERA FÍSICA (CERRAMIENTO)**



Estrategia contextual Lectura del lugar y sus preexistencias

MAPA COLABORATIVO - PERCEPCIÓN DE ESCENARIOS DEPORTIVOS

- Buen Estado (Green circle)
- Regular (Yellow circle)
- Mal Estado (Red circle)
- Pistas de atletismo (Blue line)
- Fútbol (Blue square)
- Beisbol (Blue triangle)
- Coliseo de voleibol (Blue diamond)

CIRCULACIONES HACIA LOS ESCENARIOS DEPORTIVOS DESDE EL ACCESO

- Acceso peatonal (Blue arrow)
- Acceso a patinaje (Red arrow)
- Acceso peatonal (Blue arrow)
- Circulación principal (Blue line)

BARRERA FÍSICA - ACCESIBILIDAD

- Barrera Física (Red line)
- Acceso peatonal (Blue arrow)
- Acceso a patinaje (Red arrow)
- Acceso peatonal secundario (Blue arrow)

MAPAS SOBREPUESTOS

- Espacio Público perimetral (Blue outline)
- Espacio Público interior (Red outline)
- Barrera Física (Red line)
- Acceso peatonal (Blue arrow)
- Acceso peatonal secundario (Blue arrow)
- Acceso a patinaje (Red arrow)

ESPACIO PÚBLICO + BARRERA FÍSICA - ACCESIBILIDAD

- Espacio Público perimetral (Blue outline)
- Espacio Público interior (Red outline)
- Barrera Física (Red line)
- Acceso peatonal (Blue arrow)
- Acceso peatonal (Blue arrow)
- Acceso a patinaje (Red arrow)

EL DEPORTE EN LA SOCIEDAD EL DEPORTE COMO HERRAMIENTA EDUCATIVA

El deporte tiene un enorme impacto en la sociedad tanto como herramienta de educación como de integración social. Es capaz de transmitir valores y unir a las personas hacia un objetivo común. El aprendizaje de la derrota, la búsqueda del perfeccionamiento, la disciplina del equipo, la perseverancia y el sentido de pertenencia son factores estrictamente educativos que se hallan en el deporte y que pueden ser transferidos a la sociedad. (Esan, 2018)

ESTRATEGIA CONTEXTUAL - LECTURA DEL CONTEXTO POR ESCALAS

ESTRUCTURA DEPORTIVA EN SANTIAGO DE CALI
ESC: 1/10000

SISTEMA DE MOVILIDAD PEATONAL Y TRANSPORTE PÚBLICO
ESC: 1/10000

ESPACIO PÚBLICO
ESC: 1/10000

ESPACIO PÚBLICO VS MOVILIDAD PEATONAL
ESC: 1/10000

MOVILIDAD PEATONAL - TRANSPORTE PÚBLICO - MOVILIDAD EN BICICLETA
ESC: 1/10000

SISTEMA AMBIENTAL
ESC: 1/10000

SISTEMA DE MOVILIDAD EN CARRO Y TRANSPORTE PÚBLICO
ESC: 1/10000

EQUIPAMIENTOS URBANOS
ESC: 1/10000

EJES AMBIENTALES
ESC: 1/10000

MAPAS SOBREPUESTOS
ESC: 1/10000

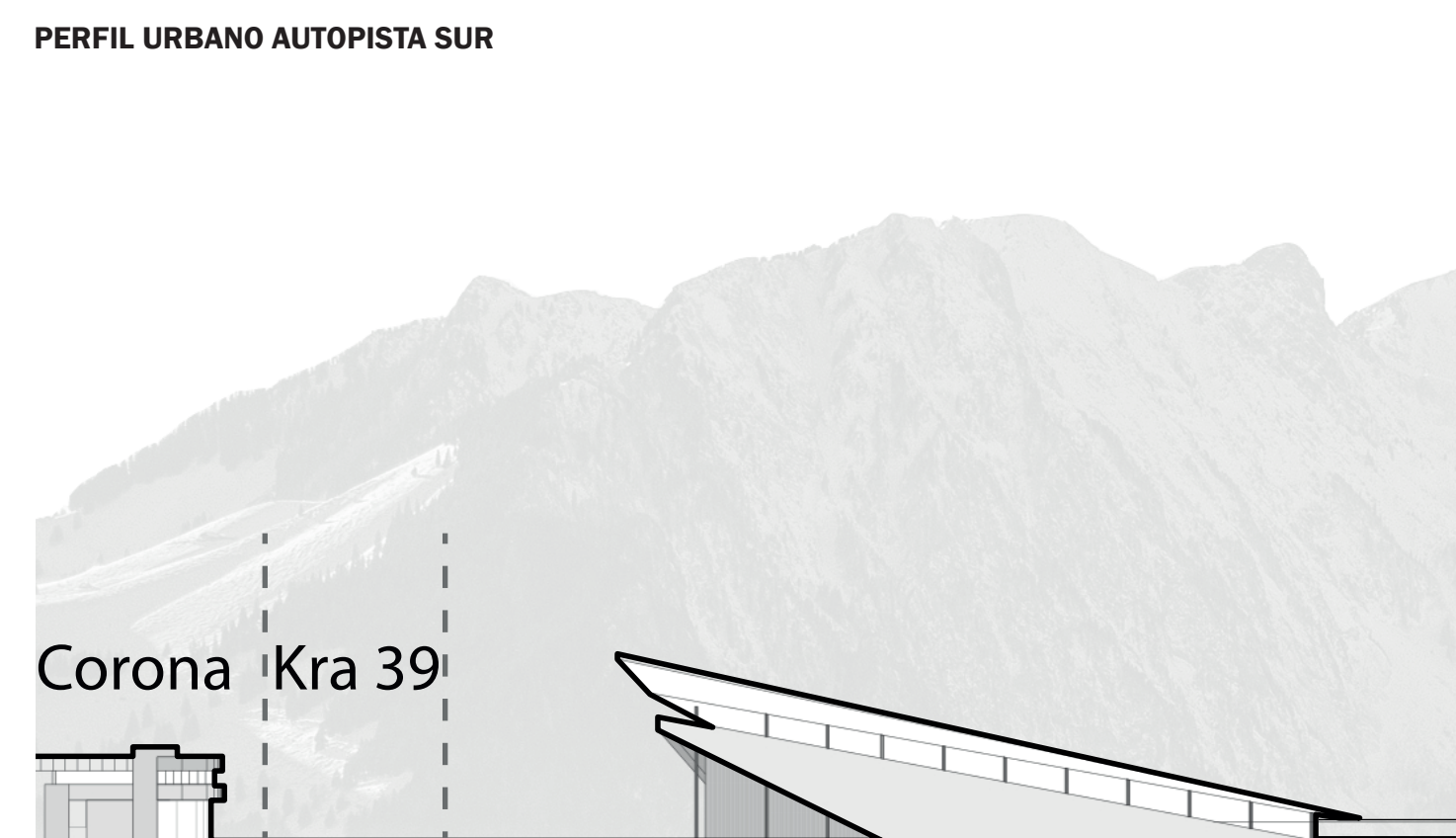
ACCESIBILIDAD
ESC: 1/2500

Estrategia proyectual- redistribución espacial

- ELIMINAR BARRERAS FÍSICAS MACIZAS**
ESC: 1/ 2500
- CAMINAR Y PODER VER LOS DEPORTES - CONSOLIDAR CIRCULACIONES AL INTERIOR**
ESC: 1/ 2500
- DIVERSIFICAR ACCESOS**
ESC: 1/ 2500
- ESPACIO PÚBLICO DEPORTIVO EFECTIVO AL INTERIOR**
ESC: 1/ 2500
- ESCENARIOS DEPORTIVOS EN EL PERIMETRO**
ESC: 1/2500

Plano de intervenciones

- Humanización del espacio público: Canchas para la ciudad
- Permeabilización de la Calle 9na: Nuevos coliseos deportivos
- Deporte y vida: Activación deportiva y vida pública sobre la Carrera 39
- Complejo acústico "El hipódromo"
- Estados de Beisbol: Consolidación de las canchas panamericanas como recinto deportivo
- Nuevos accesos peatonal y vehicular sobre la Autopista Sur



EL DEPORTE EN SANTIAGO DE CALI "CALI, CIUDAD AMERICANA DEL DEPORTE"

Cali, la sucursal del cielo es la sede principal del deporte en Colombia y América. Desde los Juegos Panamericanos de 1971 la ciudad no ha parado de recibir eventos deportivos internacionales que han dado identidad a una característica innata de su gente: el amor por el deporte. El deporte en Santiago de Cali esta distribuido en cuatro grandes espacios deportivos: Unidad Deportiva Jaime Aparicio, Unidad Deportiva Alberto Galindo, Unidad Deportiva Mariño Ramos, Unidad Deportiva San Fernando.

MOVILIDAD PEATONAL - TRANSPORTE PÚBLICO - MOVILIDAD EN BICICLETA
ESC: 1/10000

PLANO DE NOLLI

USOS Y MOVILIDAD

ACCESIBILIDAD
ESC: 1/2500

MAPA COLABORATIVO A LA COMUNIDAD - ¿Por qué no lo hacemos acorde a las Ciudades Panamericanas?
ESC: 1/2500

MAPAS SOBREPUESTOS
ESC: 1/2500

UNIDAD DEPORTIVA JAIME APARICIO CANCHAS PANAMERICANAS COMO EJE DEPORTIVO CENTRAL

La Unidad Deportiva Jaime Aparicio o comúnmente conocida como las canchas panamericanas, es el espacio deportivo emblemático de la ciudad, en donde varias actividades sociales, económica y deportivas toman lugar en este gran espacio de la ciudadanía caleña. Cuando se realizan eventos deportivos en la ciudad de Cali, las canchas panamericanas toman un papel protagónico en albergar la mayor cantidad de encuentros deportivos con respecto a otros lugares deportivos en la ciudad.

MOVILIDAD PEATONAL - TRANSPORTE PÚBLICO - MOVILIDAD EN BICICLETA
ESC: 1/10000

PLANO DE NOLLI

USOS Y MOVILIDAD

ACCESIBILIDAD
ESC: 1/2500

MAPA COLABORATIVO A LA COMUNIDAD - ¿Por qué no lo hacemos acorde a las Ciudades Panamericanas?
ESC: 1/2500

MAPAS SOBREPUESTOS
ESC: 1/2500

Referentes - Comparaciones

Unidad Deportiva Atanasio Girardot Año: 1953 Lugar: Medellín, Colombia Arquitectos: Paul Wiener y Josep Lluís Sert	Anillo Olímpico de Montjuic Año: 1984 Lugar: Barcelona, España Arquitectos: Correa, Milla, Margarrí i Buxadé	Unidad deportiva Jaime Aparicio Año: 1971 Lugar: Cali, Colombia Arquitectos: ESTADO ACTUAL	Unidad deportiva Jaime Aparicio Año: 1971 Lugar: Cali, Colombia Arquitectos: PROPUESTA.
--	--	--	---

CERRAMIENTO - ACCESIBILIDAD

- Espacio publico en el perimetro
- Comercio
- Vías vehiculares principales
- Cerramiento con baranda
- Escenarios deportivos
- Vivienda en altura
- Museo y biblioteca nacional de cataluña

ESPACIO PÚBLICO EN EL PERIMETRO VS CERRAMIENTO

- Espacio publico en el perimetro
- Cerramiento con baranda
- Cerramiento con Edificio

CERRAMIENTO EN RELACION A LA ACTIVIDAD DE SU CONTEXTO

- Espacio publico en el perimetro
- Comercio
- Equipamiento educativo
- Escenarios deportivos
- Vivienda en altura
- Museo y biblioteca nacional de cataluña
- Cerramiento con baranda
- Cerramiento con edificio

ESPACIO PÚBLICO INTERNO

- Espacio publico interno
- Cerramiento con baranda
- Cerramiento con edificio

MODULACION Y COLISEOS

- Escenarios deportivos
- Ejes modulacion