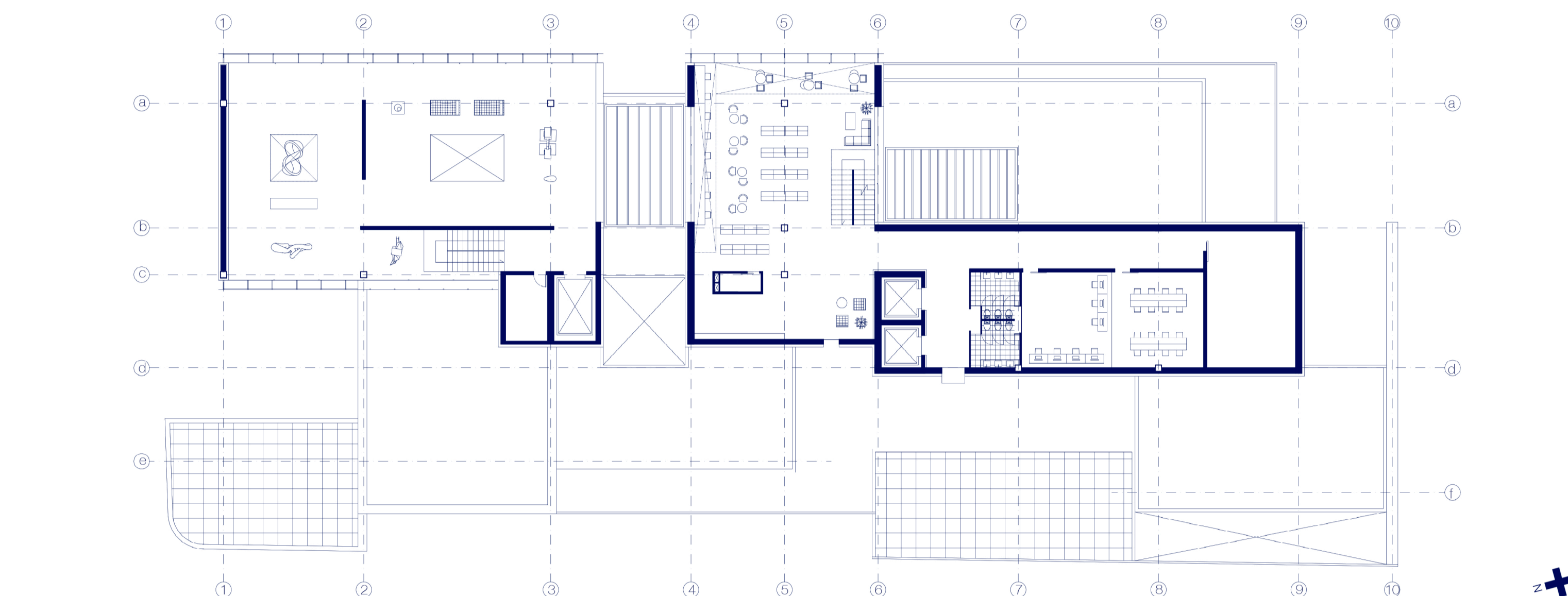


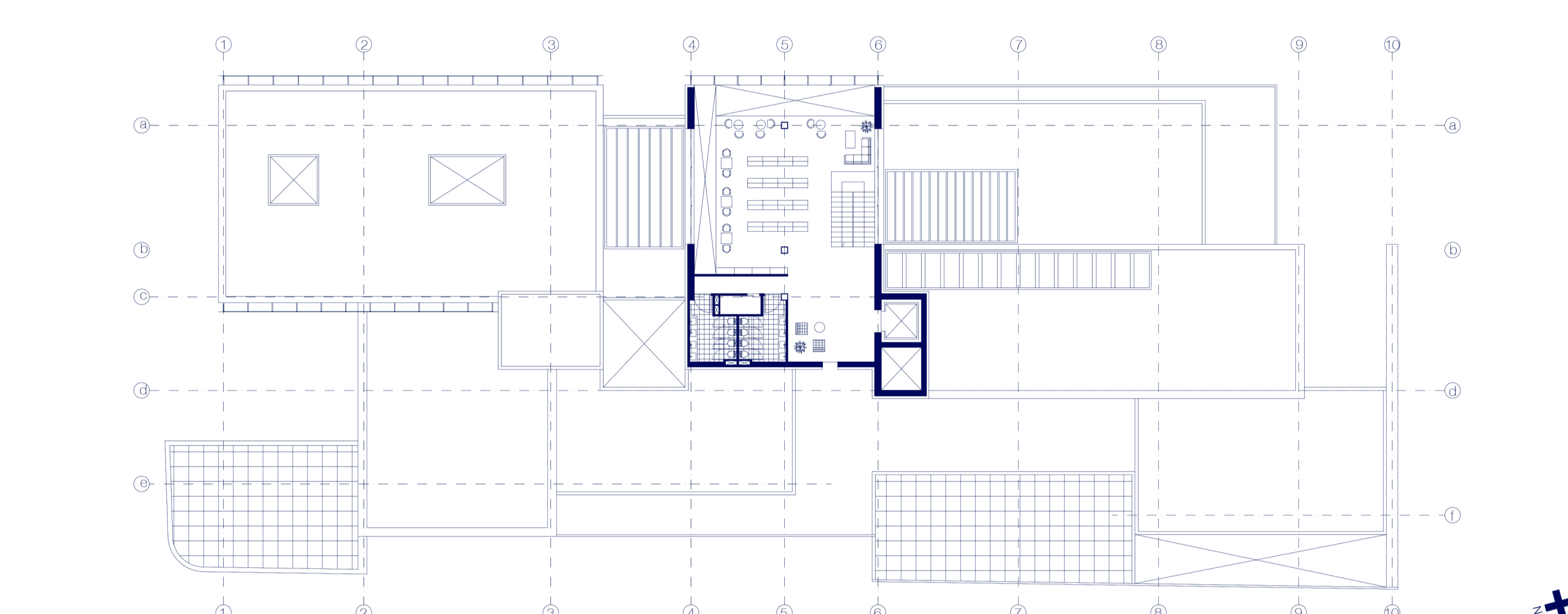
Primer nivel esc 1 250



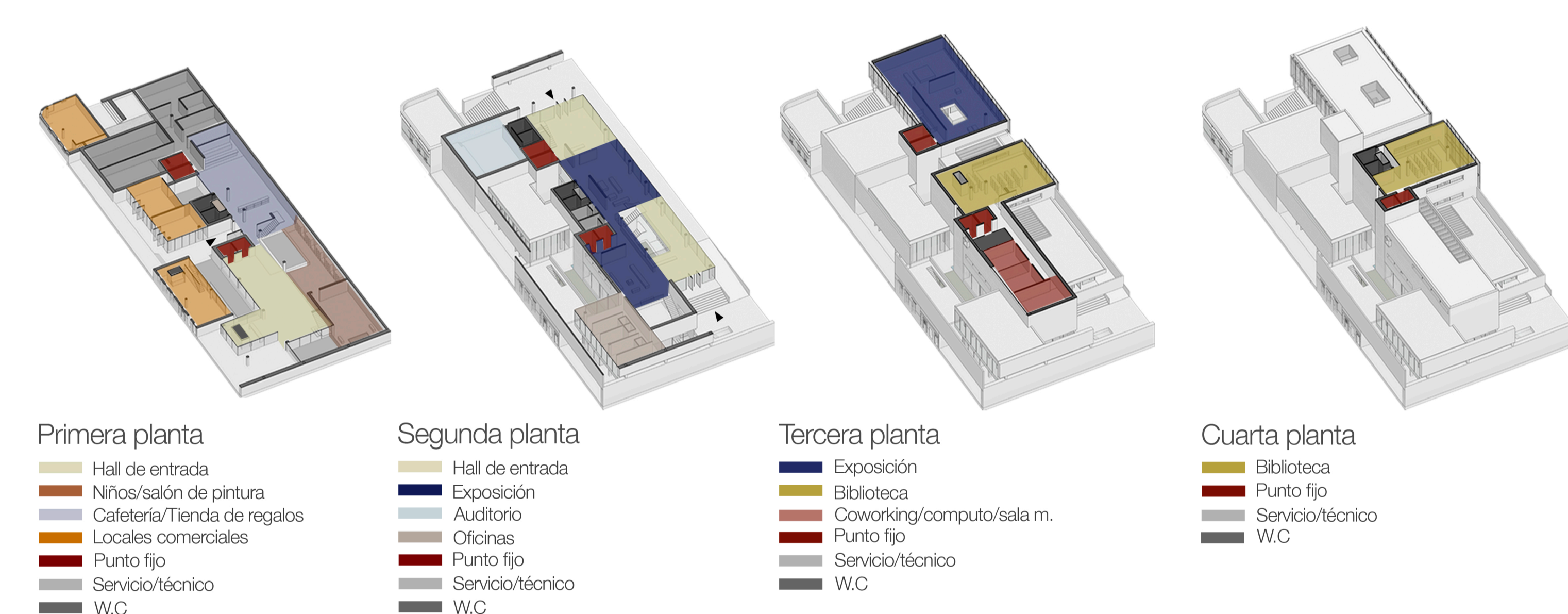
Tercer nivel esc 1 250



Tercer nivel esc 1 250

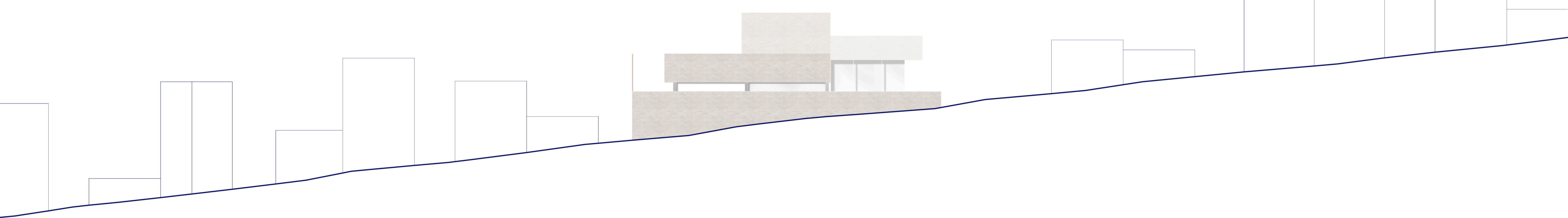


Alcances programáticos

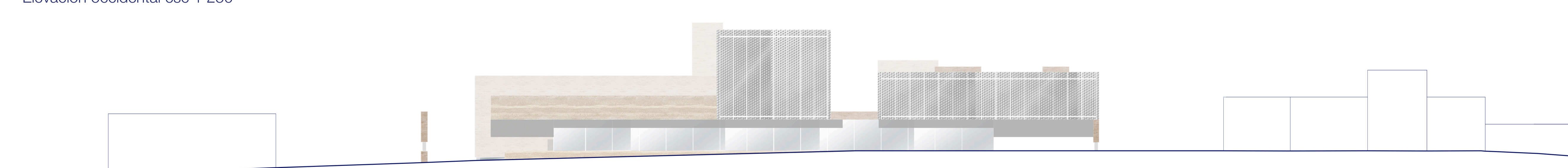


- |   |  |   |   |
|---|--|---|---|
| <p><b>Primera planta</b></p> <ul style="list-style-type: none"> <li>Hall de entrada</li> <li>Niños/salón de pintura</li> <li>Cafetería/Tienda de regalos</li> <li>Locales comerciales</li> <li>Punto fijo</li> <li>Servicio/técnico</li> <li>W.C</li> </ul> | <p><b>Segunda planta</b></p> <ul style="list-style-type: none"> <li>Hall de entrada</li> <li>Exposición</li> <li>Auditorio</li> <li>Oficinas</li> <li>Punto fijo</li> <li>Servicio/técnico</li> <li>W.C</li> </ul> | <p><b>Tercera planta</b></p> <ul style="list-style-type: none"> <li>Exposición</li> <li>Biblioteca</li> <li>Coworking/computo/sala m.</li> <li>Punto fijo</li> <li>Servicio/técnico</li> <li>W.C</li> </ul> | <p><b>Cuarta planta</b></p> <ul style="list-style-type: none"> <li>Biblioteca</li> <li>Punto fijo</li> <li>Servicio/técnico</li> <li>W.C</li> </ul> |
|---|--|---|---|

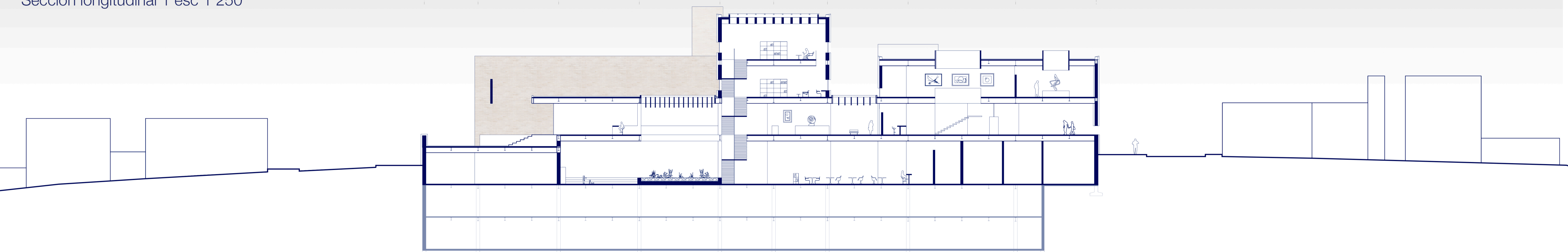
Elevación sur esc 1 250



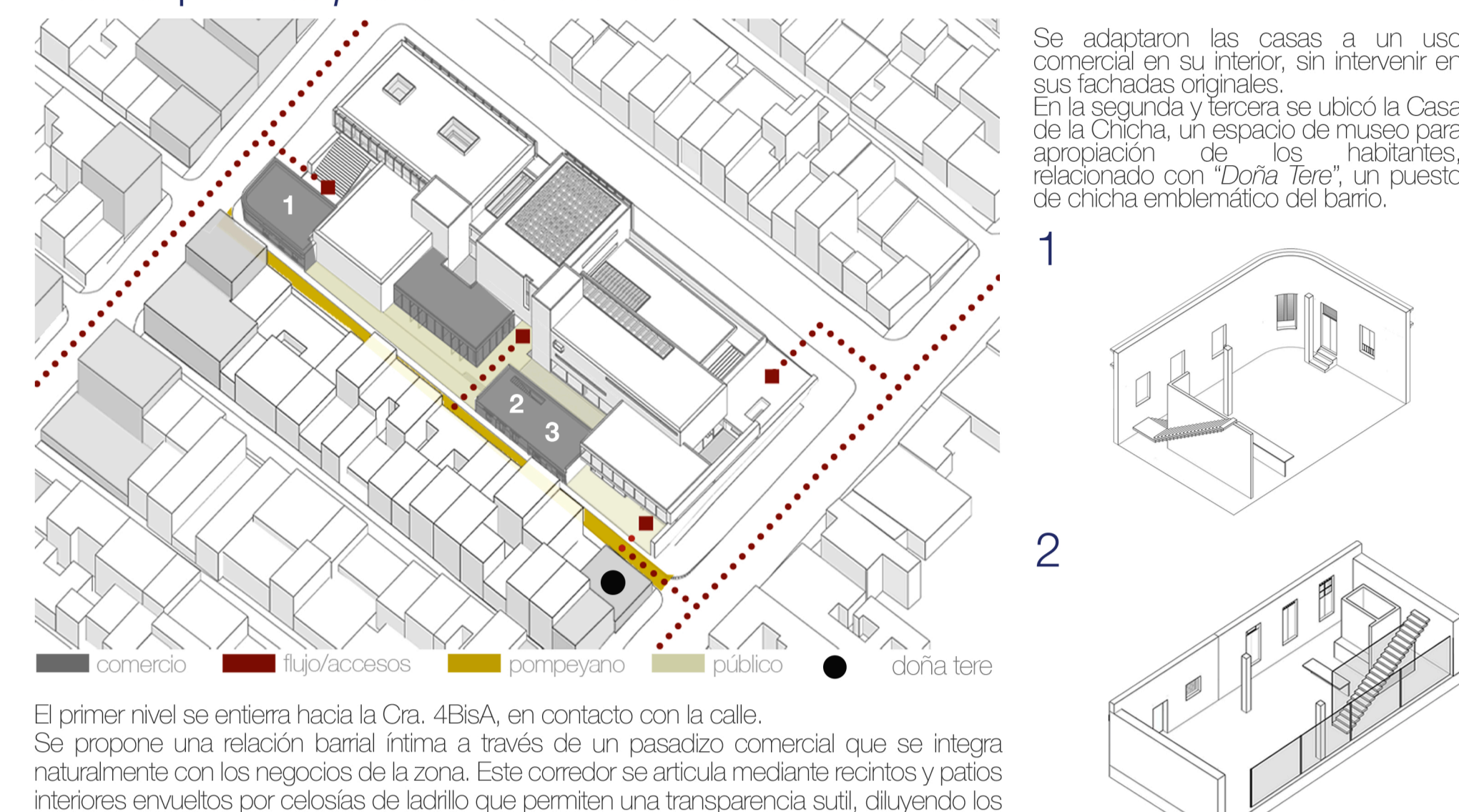
Elevación occidental esc 1 250



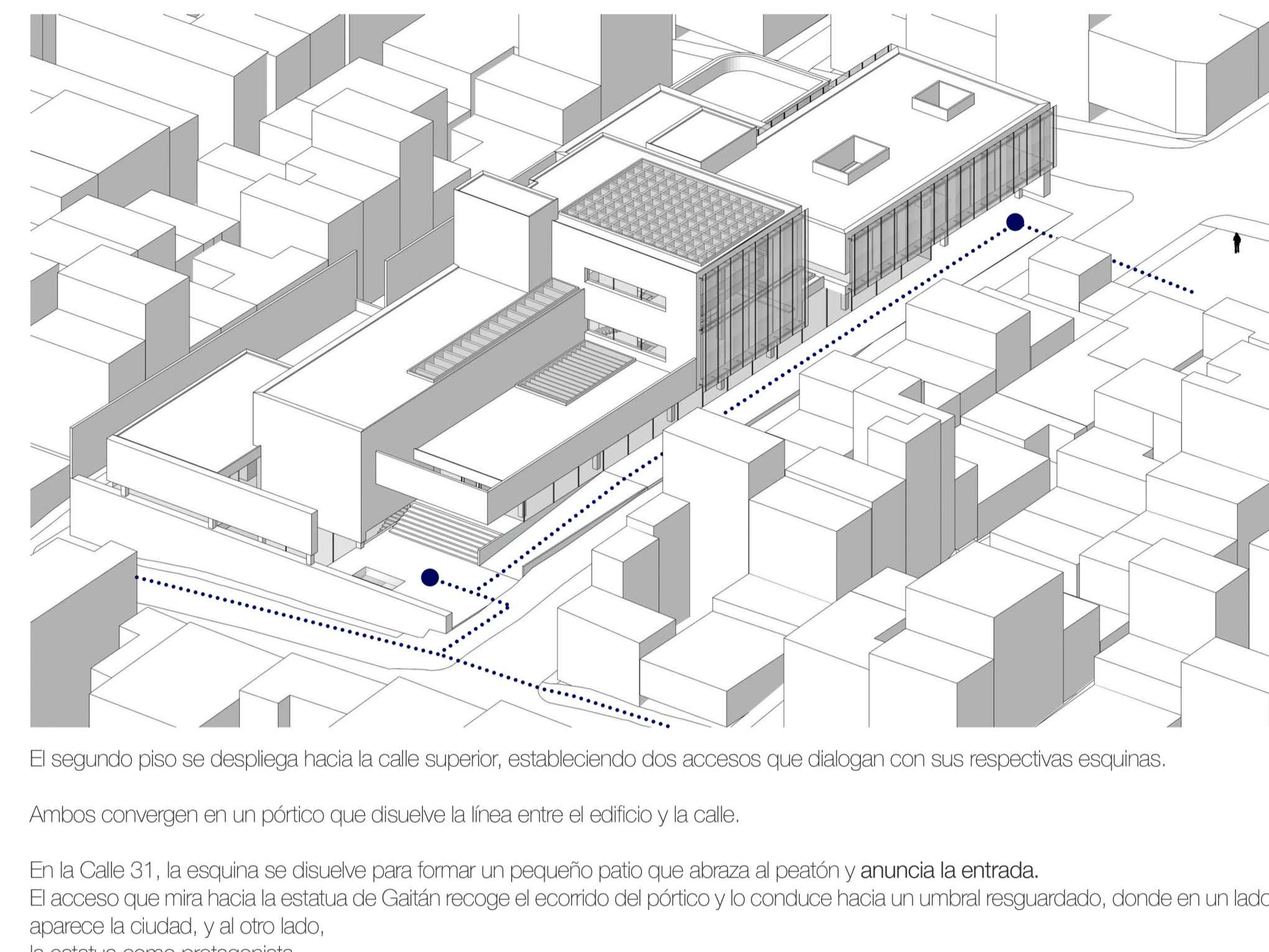
Sección longitudinal 1 esc 1 250



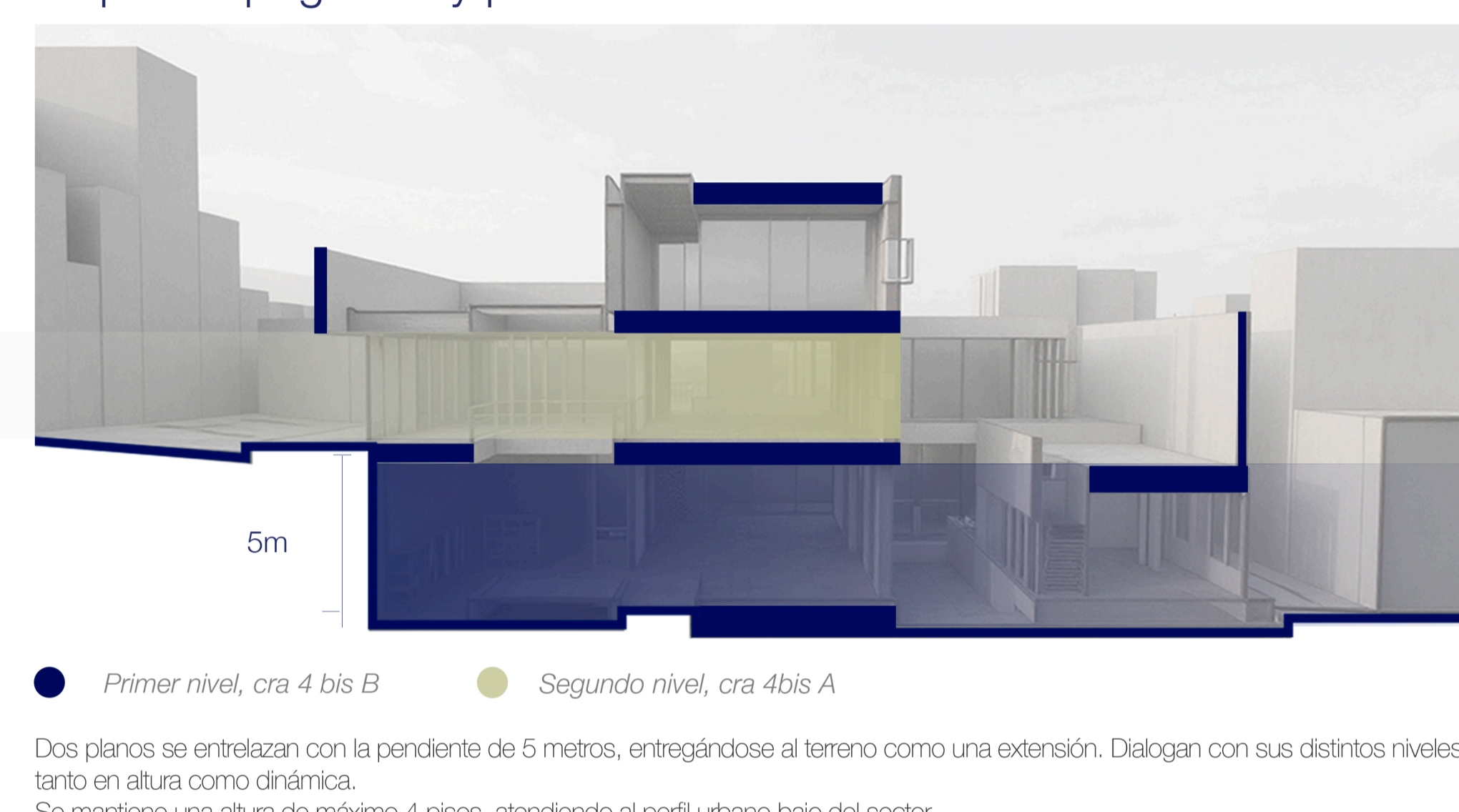
Primer piso: el pasadizo comercial



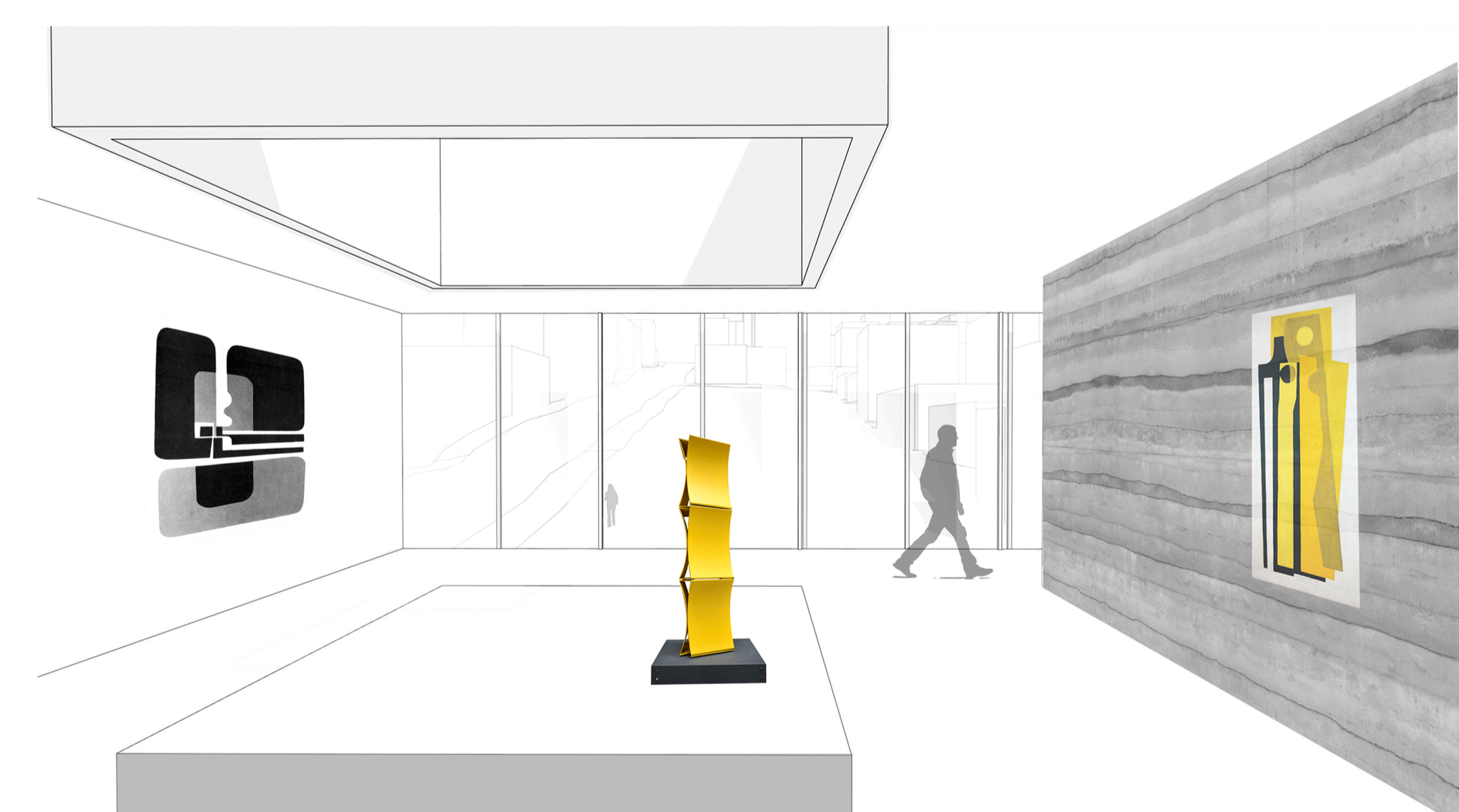
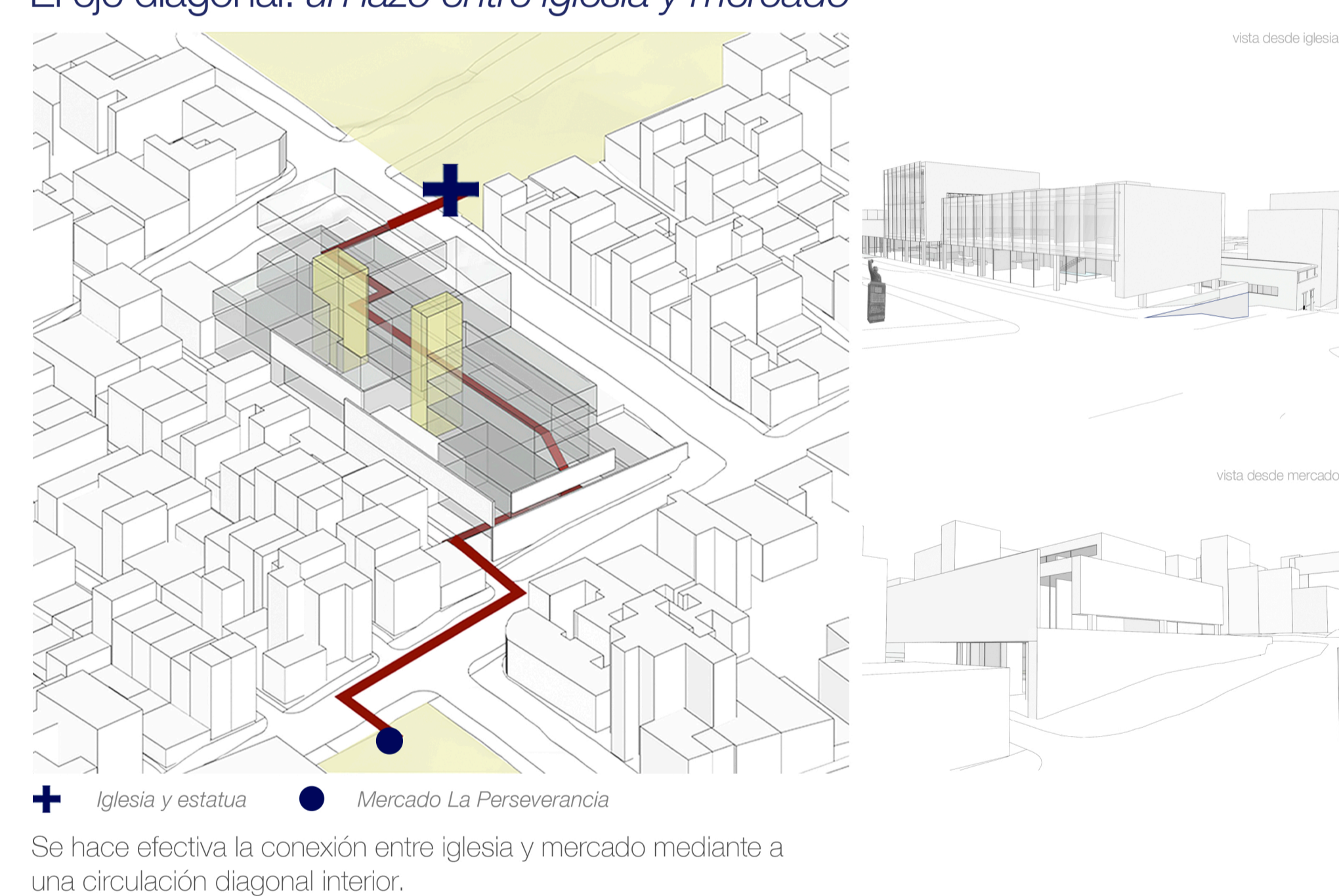
Segundo piso: el acceso, el umbral, la estatua



Empate topográfico y paramento



El eje diagonal: un lazo entre iglesia y mercado



Sobre el espacio

El sector se filtra en cada línea dibujada. Una cara vertical se convierte en un plano horizontal que da lugar a una cueva. Es la paradoja de un edificio que contiene el exterior más que un exterior que envuelve a al edificio. Delimitamos el exterior existente con un envoltorio de muros y ventanas que se transmite en un adentro. La Perseverancia y el interior se unifican en una dinámica de descubrimiento mutuo.