



Abrazando patitas

Abandono de animales domésticos en la fundación Lazarolandia.

Objetivo General

Desarrollar una estrategia de comunicación visual a través del diseño emocional para la visibilización del abandono de animales domésticos en Fundación Lazarolandia.

Reconocer que prácticas y conductas generan empatía y atraen la atención de las personas a esta problemática.

Diseñar un sistema de comunicación visual que visibilice el abandono que sufren los animales domésticos en la Fundación Lazarolandia.

Objetivos específicos

Identificar cuáles son las causas más frecuentes del abandono de animales domésticos que se presentan en la Fundación Lazarolandia.

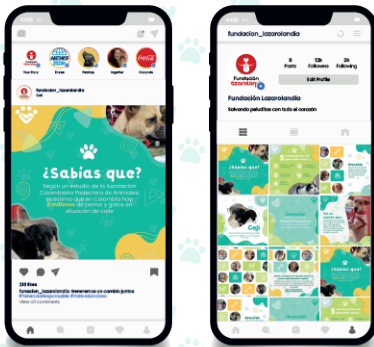


Diseño centrado en el usuario + Modelo Kansei



Estrategia de Comunicación visual que tiene como objetivo visibilizar y evitar el abandono de animales domésticos a través de una experiencia de Usuario

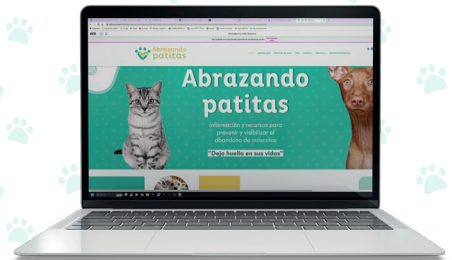
Posts de Instagram informativos en la fundación Lazarolandia



NOS CONOCEMOS

Fase informativa en la que se le da a los usuarios datos de importancia sobre el tema

Blog informativo con diferentes secciones informativas



Posts de Instagram que invitan a las personas a interactuar



Se publica la foto de un animal que necesite ayuda y se invita a los usuarios a aportar ya sea con donaciones o compartiendo.

NOS CONECTAMOS

Fase de conexión e interacción con el usuario a través de medios digitales y presenciales

Actividades presenciales entre mascota-dueño

Carrera de hábitos responsables

El usuario y mascota recorren cierta distancia mientras realizan actividades relacionadas con la tenencia responsable

El usuario juega a encontrar parejas. Cada pareja tiene un hábito responsable con una descripción de por qué es importante.

El usuario recibe fotos de animales disponibles para adopción y la idea es que reflexione y lea al reverso sus historias de vida.



Flyer



El usuario recibirá junto con el tablero un flyer con tips para poder lograr ser un dueño responsable y así evitar a futuro el abandono.

Instrucciones

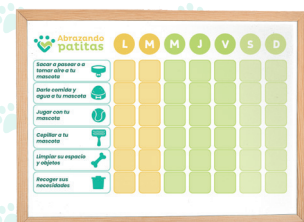


Instrucciones que se entregarán a la fundación y al usuario para la mejor comprensión de las piezas.

NOS ABRAZAMOS

Cierre de la estrategia, se le entregan elementos al usuario para que ponga en práctica lo que aprendió

Tablero de actividades semanal



El usuario recibirá un tablero semanal con actividades diarias a realizar, la idea es que llene todas las casillas y al final de la semana se tome una foto con su peludito junto con el tablero y la suba a sus redes con el #YoNoAbandono