



Alta Consejería de Paz,
Víctimas y Reconciliación



Pastoral Social
Cáritas Colombiana
Por una Colombia justa y fraterna

PRESENTACIÓN DE RESULTADOS -CENSO DE PERSONAS EN PROCESO DE REINCORPORACIÓN- RESIDENTES EN LA CIUDAD DE BOGOTÁ

Agosto de 2021

Con el apoyo de:



**La paz con
legalidad
es de todos**

ARN
Agencia para la Reincorporación
y la Normalización



CENSO DE PERSONAS EN PROCESO DE REINCORPORACIÓN RESIDENTES EN LA CIUDAD DE BOGOTÁ (2021)	
Objetivos	Caracterización socio-demográfica y económica de la Población en Proceso de Reincorporación (Bogotá).
	Identificar las expectativas de la población de interés en materia educativa, económica y social.
	Medir la percepción de la población de interés en aspectos referidos al proceso de reincorporación.
Ciudad de aplicación	Bogotá
Fecha de aplicación	17 días hábiles - 1/06/2021 al 25/06/2021
Método de aplicación	Entrevista Directa - Presencial y virtual (Lugares Especiales de Aplicación; llamada telefónica; cita virtual).
Método de captura y recolección de Información	Plataforma Digital - Sistema de Captura de Información Digital
Tamaño del Universo	640 Personas activas en la ruta de Reincorporación en Bogotá
Tasa Operativa de Cobertura	96% - 614 Personas en Proceso de Reincorporación
Tasa Operativa de Respuesta	92% - 563 Personas en Proceso de Reincorporación
Entidad Responsable	Secretariado Nacional de Pastoral Social



Enfoque de Género

Identificar necesidades diferenciadas de las mujeres en proceso de Reincorporación

20 participantes

Reincorporación Económica

Identificar las necesidades, oportunidades y dificultades que tienen las personas en su proceso de reincorporación económica en Bogotá

7 participantes



Seguridad, Protección, no estigmatización y No discriminación

Identificar necesidades de seguridad y protección que tienen las Personas en Proceso de Reincorporación en Bogotá.

7 participantes

Oportunidades y desafíos de la reincorporación en Bogotá

Identificar las oportunidades, potencialidades y desafíos del enfoque territorial del proceso de reincorporación en Bogotá.

10 participantes





ALCALDÍA MAYOR
DE BOGOTÁ D.C.

ALGUNOS RESULTADOS GENERALES



Pastoral Social
Cáritas Colombiana
Por una Colombia justa y fraterna



BOGOTÁ
Alta Consejería para los
Derechos de las Víctimas, la Paz
y la Reconciliación

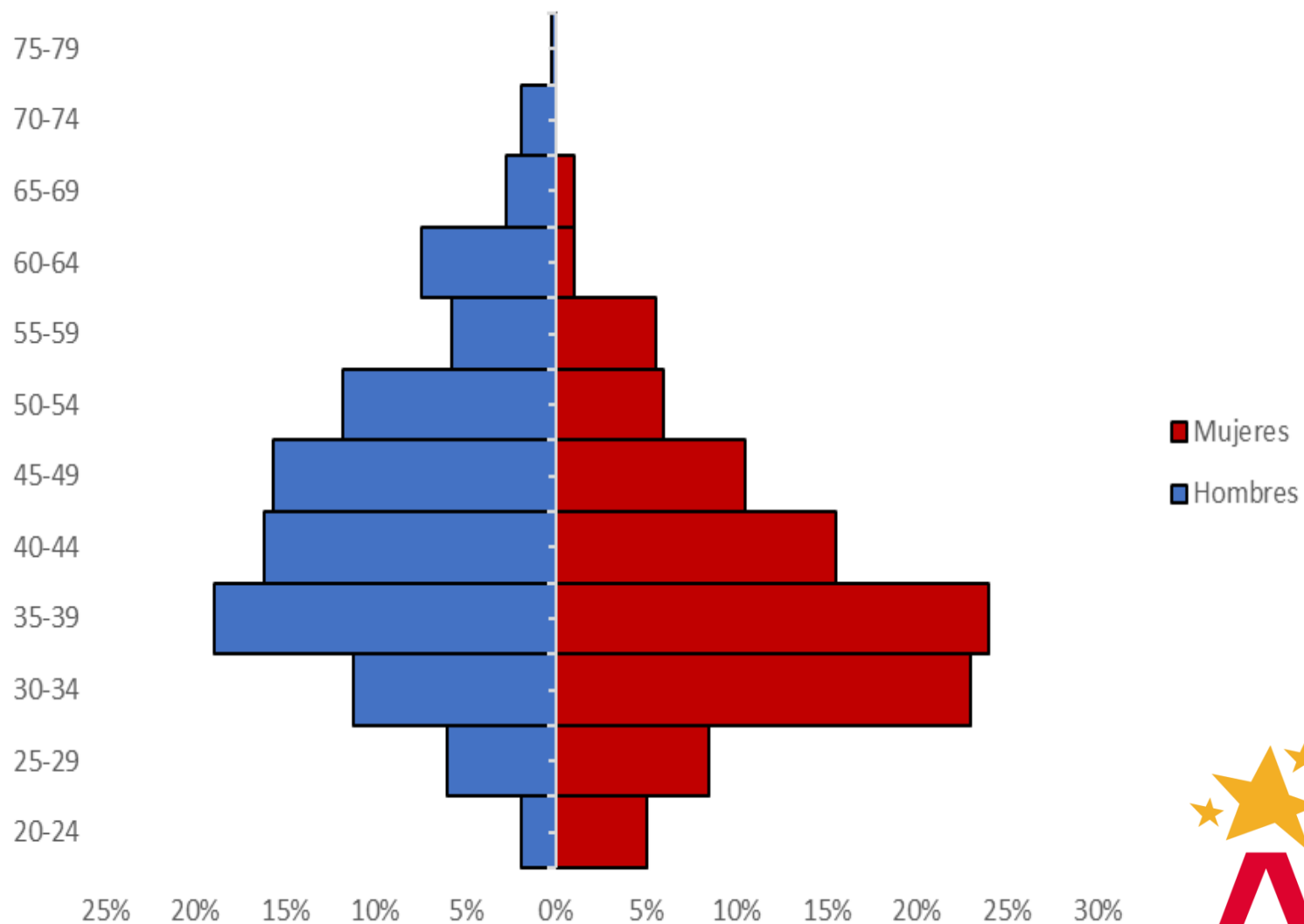
Pirámide poblacional

De las 563 PPR

-363 son hombres
(64,5%)

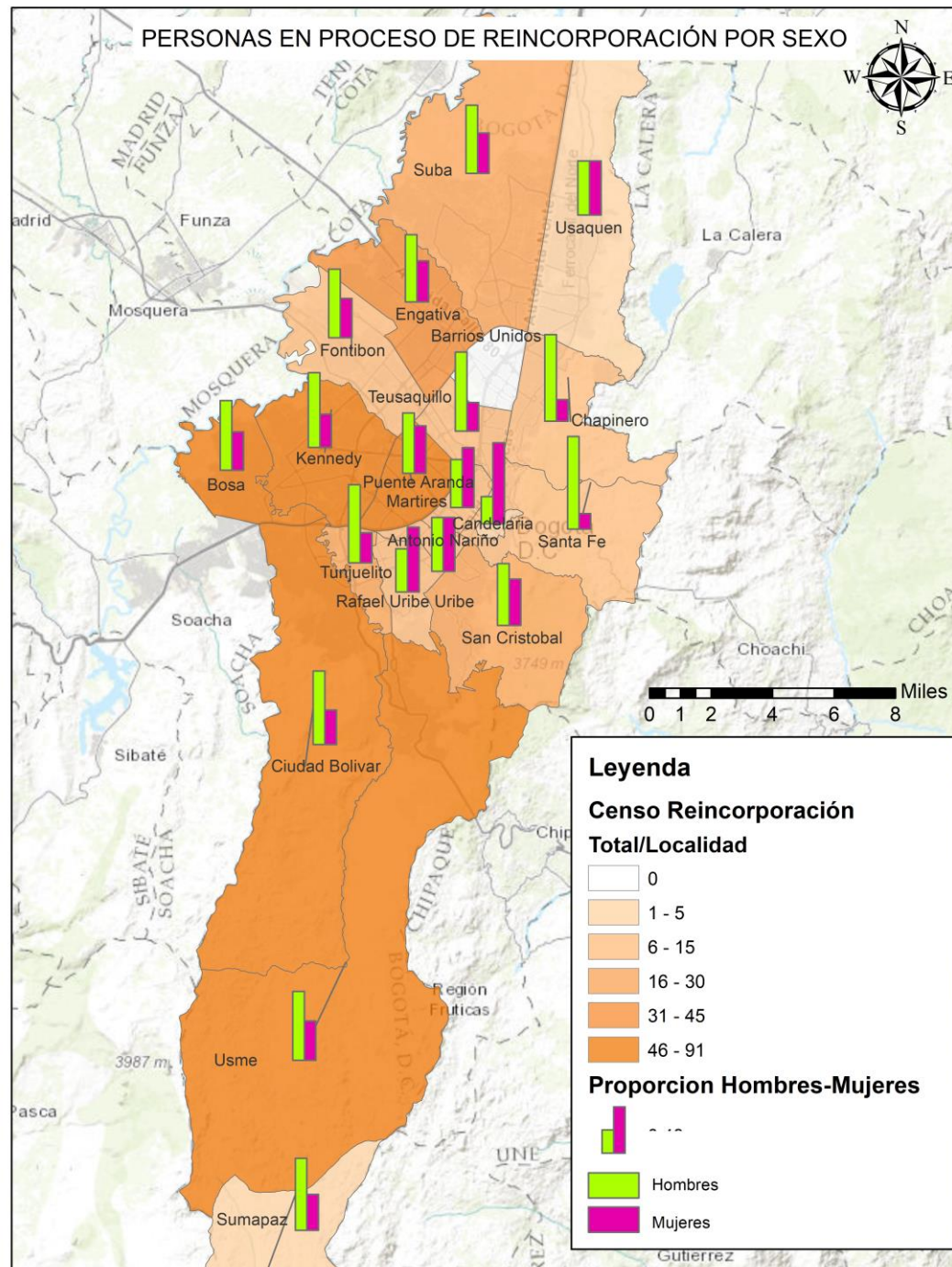
-200 son mujeres
(35.5%)

-4 se identificaron como
LGBTI.

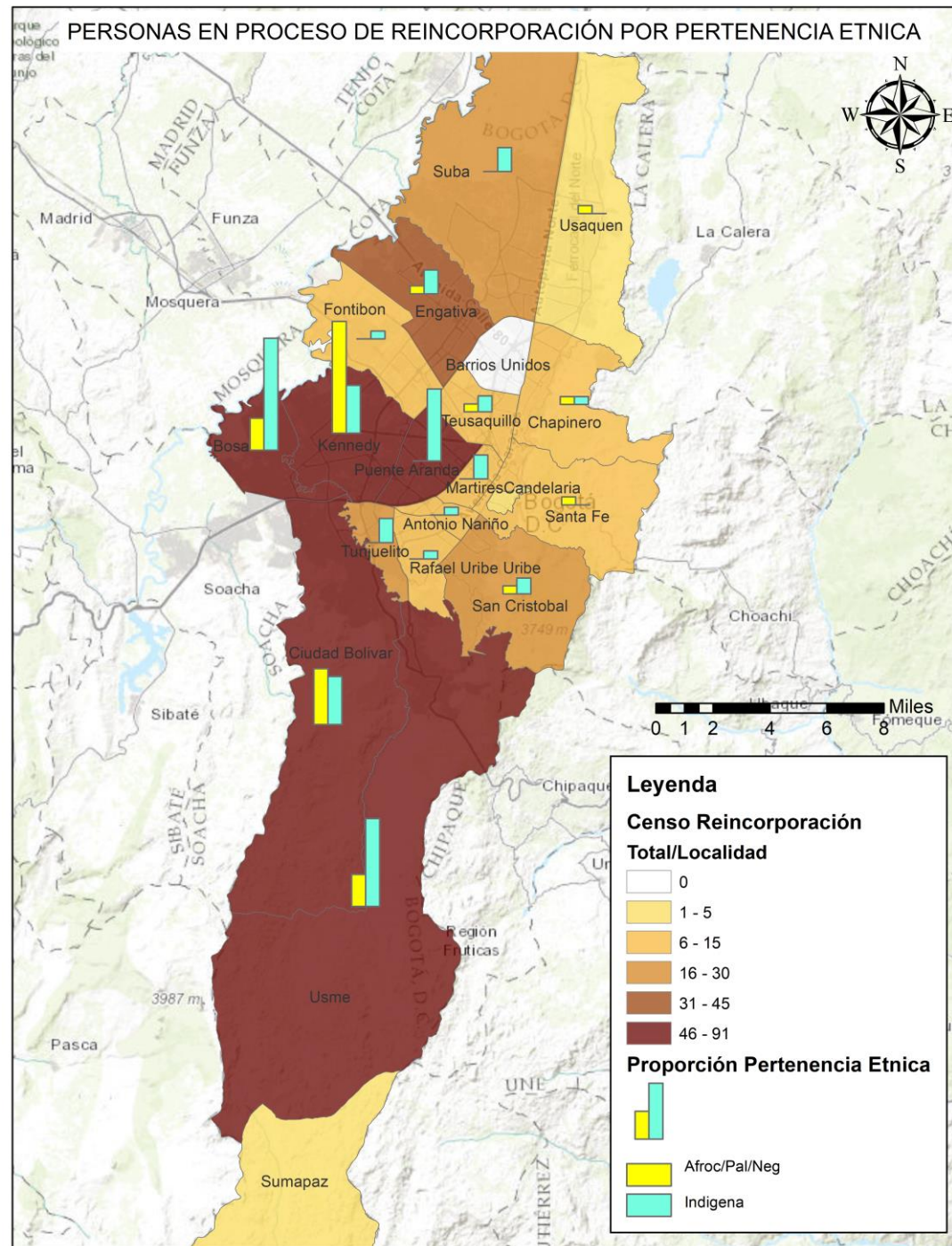


Distribución Territorial por sexo

	Localidad	Hombre	Mujer	Total	% Hombres	% Mujeres	% Total
1	Kennedy	63	28	91	17,4%	14,0%	16,2%
2	Bosa	51	28	79	14,0%	14,0%	14,0%
3	Ciudad Bolívar	49	23	72	13,5%	11,5%	12,8%
4	Aranda	33	26	59	9,1%	13,0%	10,5%
5	Usme	35	20	55	9,6%	10,0%	9,8%
6	Engativá	23	14	37	6,3%	7,0%	6,6%
7	San Cristóbal	16	12	28	4,4%	6,0%	5,0%
8	Suba	17	10	27	4,7%	5,0%	4,8%
9	Otra	16	6	22	4,4%	3,0%	3,9%
10	Tunjuelito	13	5	18	3,6%	2,5%	3,2%
11	Teusaquillo	11	4	15	3,0%	2,0%	2,7%
12	Fontibón	7	4	11	1,9%	2,0%	2,0%
13	Nariño	5	5	10	1,4%	2,5%	1,8%
14	Mártires	4	5	9	1,1%	2,5%	1,6%
15	Santa Fe	6	1	7	1,7%	0,5%	1,2%
16	Chapinero	4	1	5	1,1%	0,5%	0,9%
17	Rafael Uribe	2	3	5	0,6%	1,5%	0,9%
18	Candelaria	1	3	4	0,3%	1,5%	0,7%
19	NS/NR	4	0	4	1,1%	0,0%	0,7%
20	Sumapaz	2	1	3	0,6%	0,5%	0,5%
21	Usaquén	1	1	2	0,3%	0,5%	0,4%
22	Barrios Unidos	0	0	0	0	0	0
	Total general	363	200	563	100,0%	100,0%	100,0%



Distribución Territorial por pertenencia étnica



Concentración de población auto reconocida afro en la localidad de Kennedy y de población indígena en la localidad de Bosa.



El Arribo a Bogotá

Período llegada a Bogotá	Hombres	Mujeres	Total
Antes de la firma del Acuerdo Final de Paz	25,3%	25,0%	25,2%
II- 2016	9,1%	11,0%	9,8%
2017	36,4%	33,0%	35,2%
2018	15,7%	15,0%	15,5%
2019	6,6%	8,0%	7,1%
2020	4,4%	3,5%	4,1%
2021	2,5%	4,5%	3,2%
Total	100,0%	100,0%	100,0%

Tabla 2. Distribución de las personas en proceso de reincorporación en Bogotá según año de llegada a la ciudad.

Principal motivo para radicarse en Bogotá	Hombre	Mujer	Total
Oportunidad laboral	38,0%	43,5%	40,0%
Reunificación familiar	37,2%	29,0%	34,3%
Estudio	3,3%	8,00%	5,0%
Seguridad	7,8%	7,00%	7,5%
Tareas del Partido	5,0%	4,5%	4,8%
Desplazamiento forzado	4,4%	3,0%	3,9%
Tratamiento médico	2,2%	2,5%	2,3%
Otra (amnistía, es de Bogotá, etc)	2,2%	2,5%	2,3%
Total	100,00%	100,00%	100,00%

Tabla 3. Distribución relativa según sexo por razones que motivaron el haberse radicado en Bogotá



Componente Educativo

Nivel educativo	Hombres	Mujeres	Total	Hombres	Mujeres	Total
Básica Primaria Incompleta	15	2	17	4,1%	1,0%	3,0%
Básica Primaria Completa	41	12	53	11,3%	6,0%	9,4%
Básica Secundaria Incompleta	33	14	47	9,1%	7,0%	8,3%
Básica Secundaria Completa	21	7	28	5,8%	3,5%	5,0%
Media Incompleta	9	3	12	2,5%	1,5%	2,1%
Media Completa	171	100	271	47,1%	50,0%	48,1%
Técnico Profesional Incompleta	7	11	18	1,9%	5,5%	3,2%
Técnico Profesional completo	26	21	47	7,2%	10,5%	8,3%
Universitario Incompleto	21	13	33	5,8%	6,5%	6,0%
Universitario Completo	14	9	23	3,9%	4,5%	4,1%
Posgrado Incompleto	3	3	6	0,8%	1,5%	1,1%
Posgrado Completo	2	4	6	0,6%	2,0%	1,1%
Ninguno	0	1	1	0,0%	0,5%	0,2%
Total	363	200	563	100,0%	100,0%	100,0%

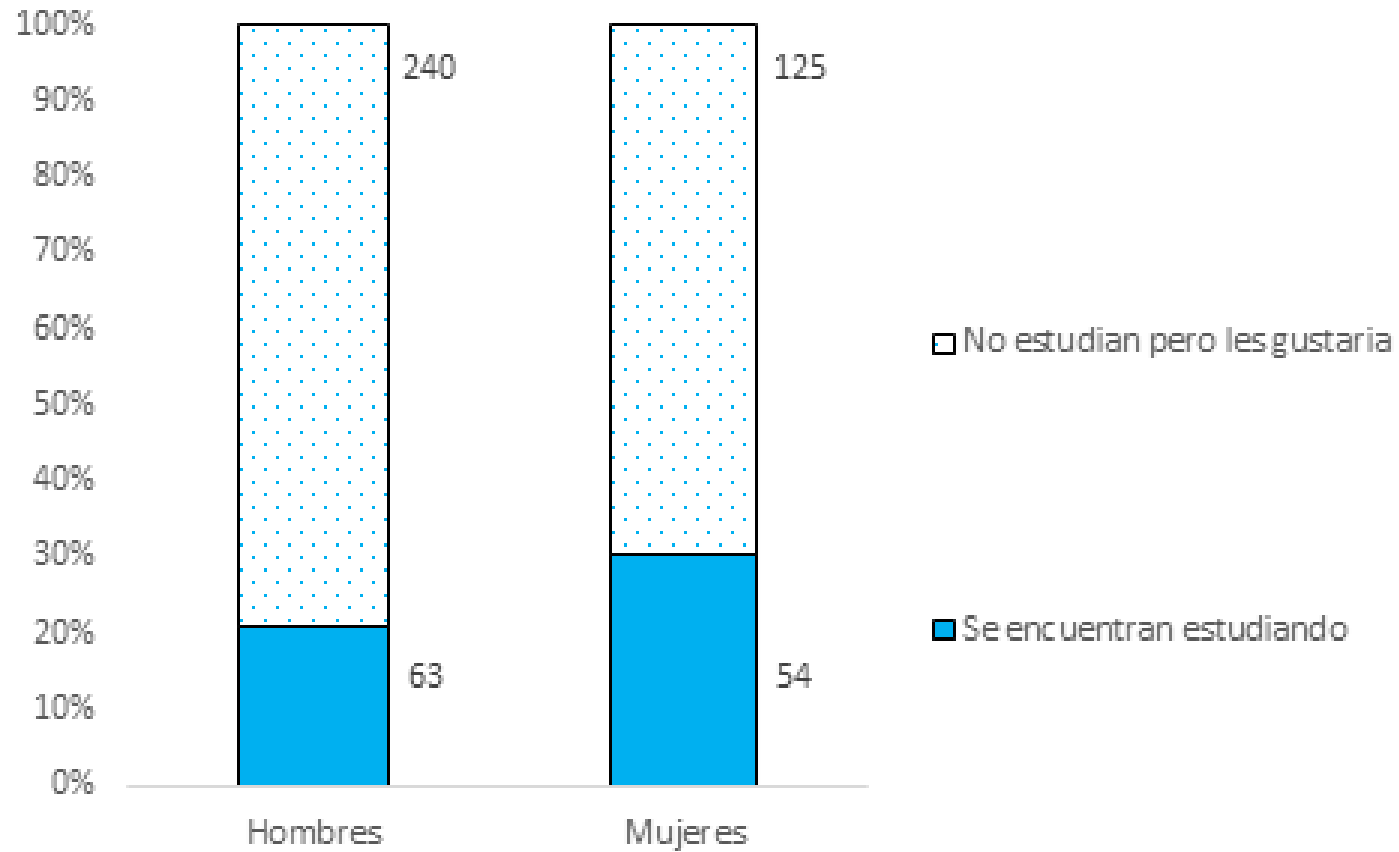
Tabla 7. Nivel educativo alcanzado por las PPR en la ciudad de Bogotá.

El 49.6% de las personas censadas manifiestan haber accedido a algún programa de educación certificada.

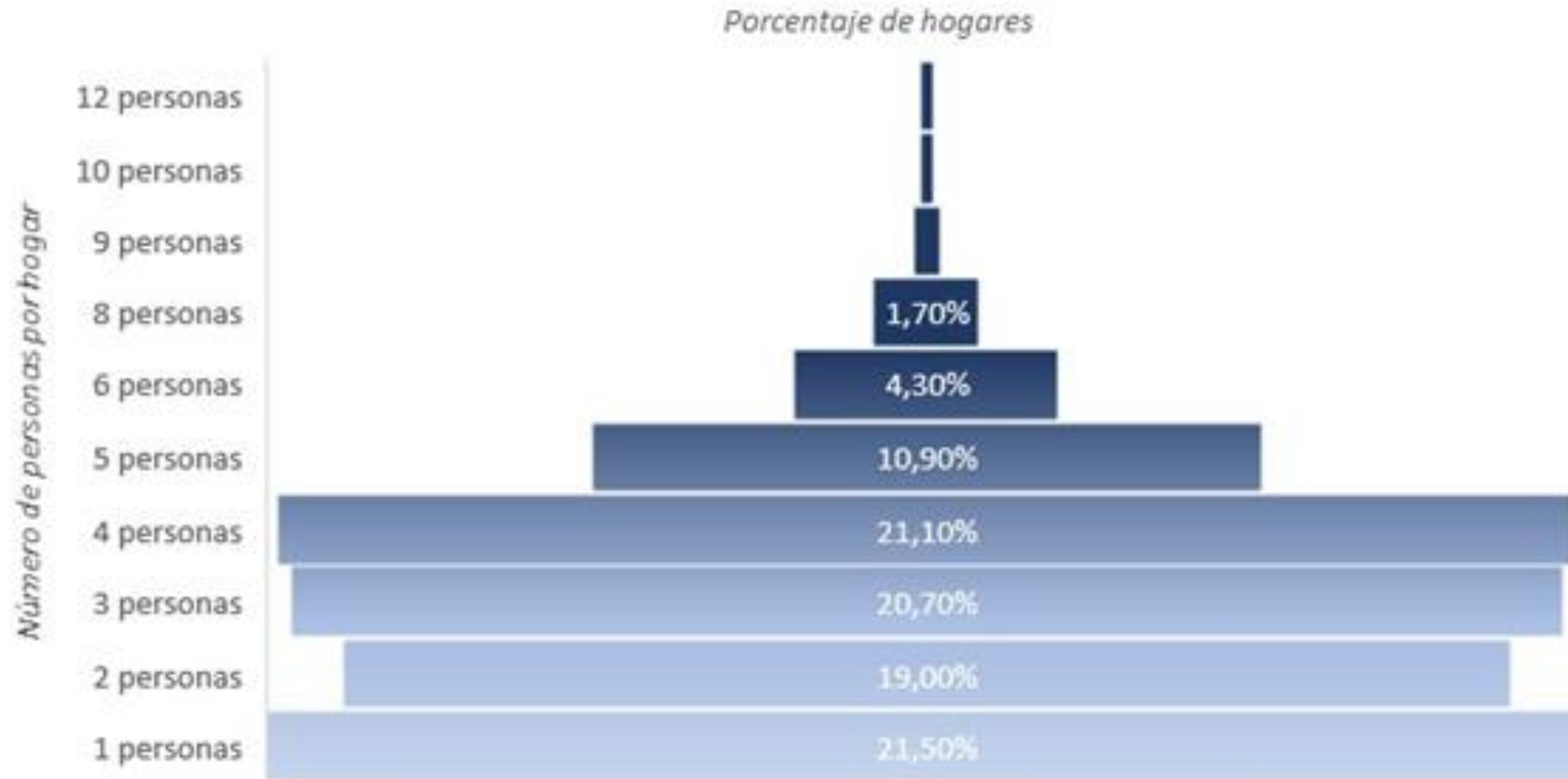
El 99,8% tiene algún nivel educativo.



Intención de estudiar



Hogares



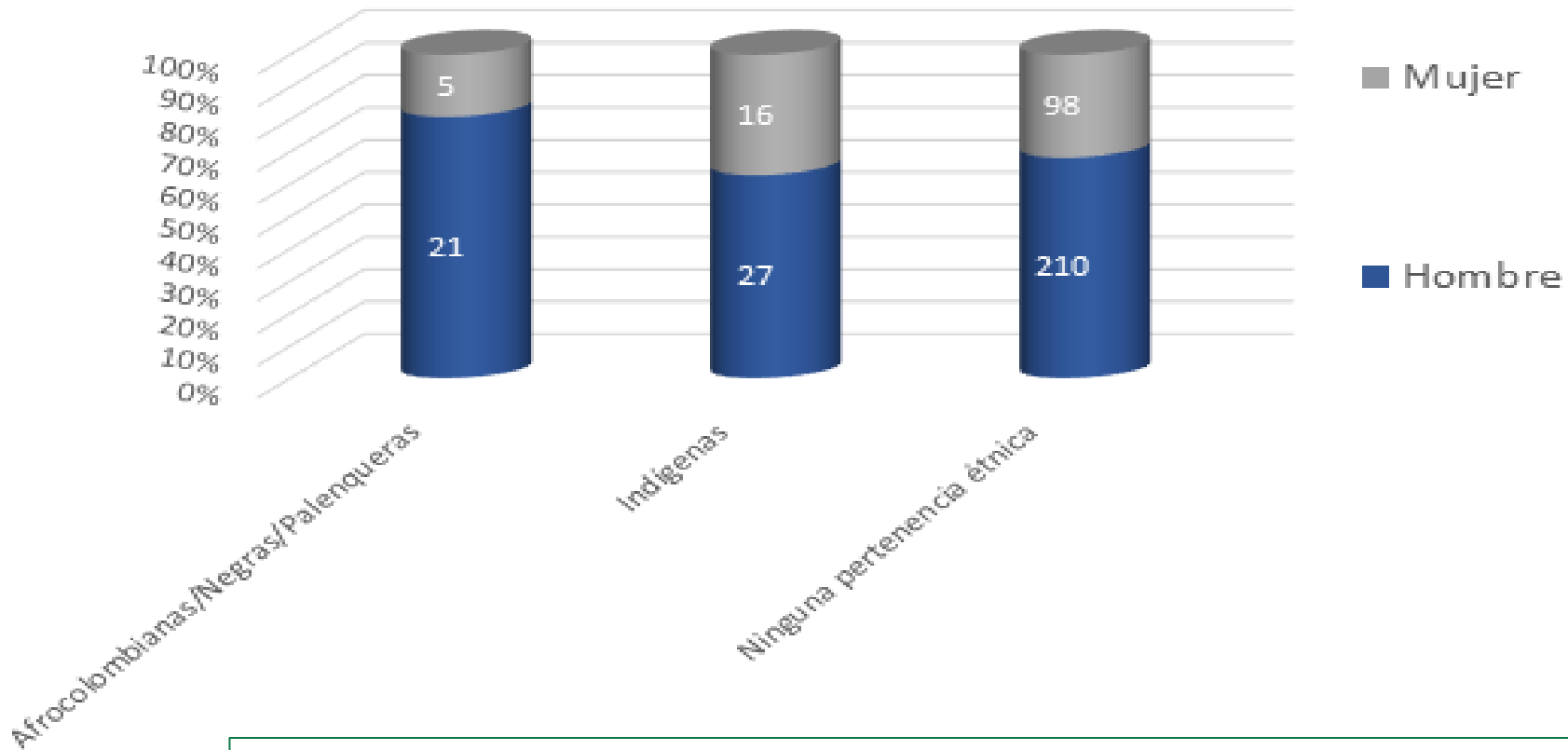
Población de especial interés:

- 412 personas son NNA
- 89 adultos mayores
- 801 mujeres



Hogares

Distribución relativa por sexo y pertenencia étnica de las personas en proceso de reincorporación cuya manutención de su hogar depende de ellas.



- El 67,0% (377 PPR) manifiesta que la manutención económica de sus hogares depende de ellas.
- De éstas 377 personas, el 31% (119) son mujeres.



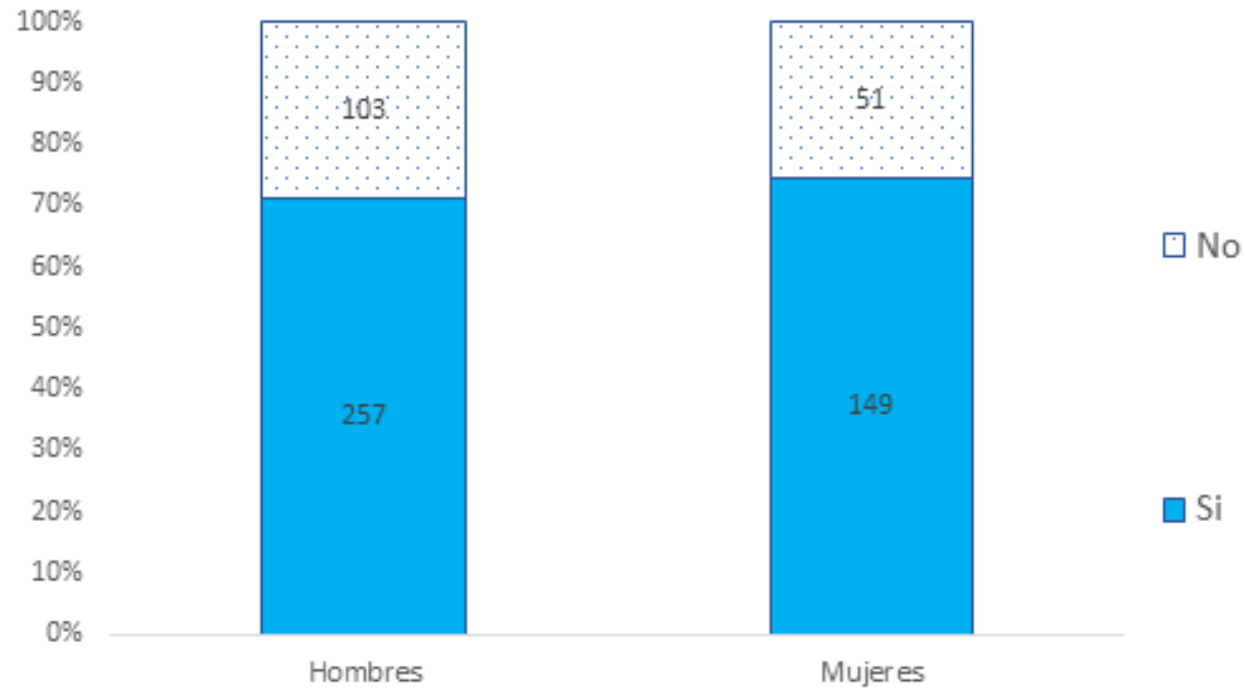
INGRESOS

Ingreso mensual promedio	Afrocolombiana/ Negra/Palenquera		Indígena		Ninguna		Total Gral.	% Gral.
	Hombre	Mujer	Hombre	Mujer	Hombre	Mujer		
Menos de 1 SMLV	12	5	23	20	174	93	327	58,1%
Entre 1 y 2 SMLV	9	2	10	6	83	52	162	28,8%
Entre 2 y 3 SMLV	5	1	4	1	20	7	38	6,8%
Entre 3 y 4 SMLV			2	1	10	7	20	3,6%
Entre 4 y 5 SMLV					2	3	5	0,9%
Más de 5 SMLV	1		1		7	2	11	2,0%
Total	27	8	40	28	296	164	563	100.0

Tabla 14. Distribución absoluta según pertenencia étnica e ingreso mensual promedio de las personas en proceso de reincorporación en Bogotá.



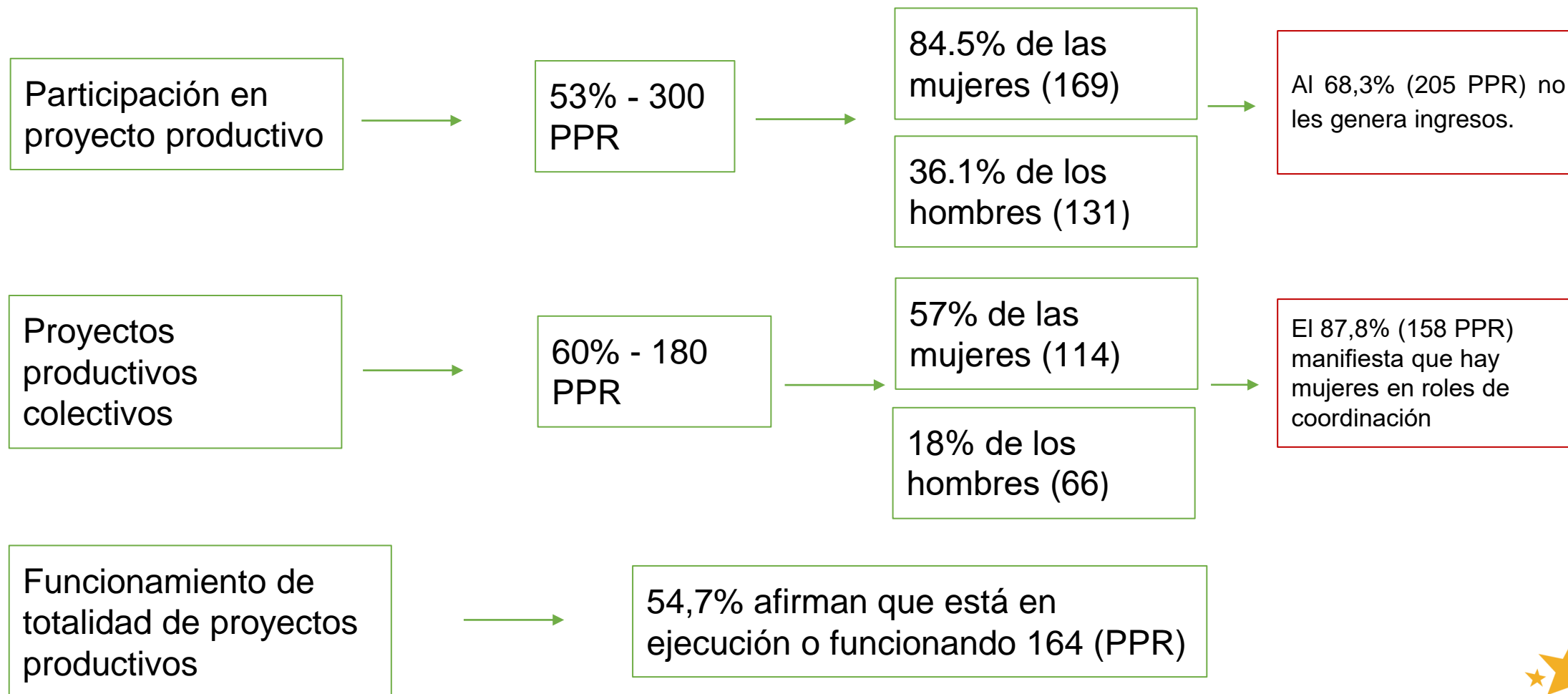
Dependencia de la Renta Básica y asignación mensual



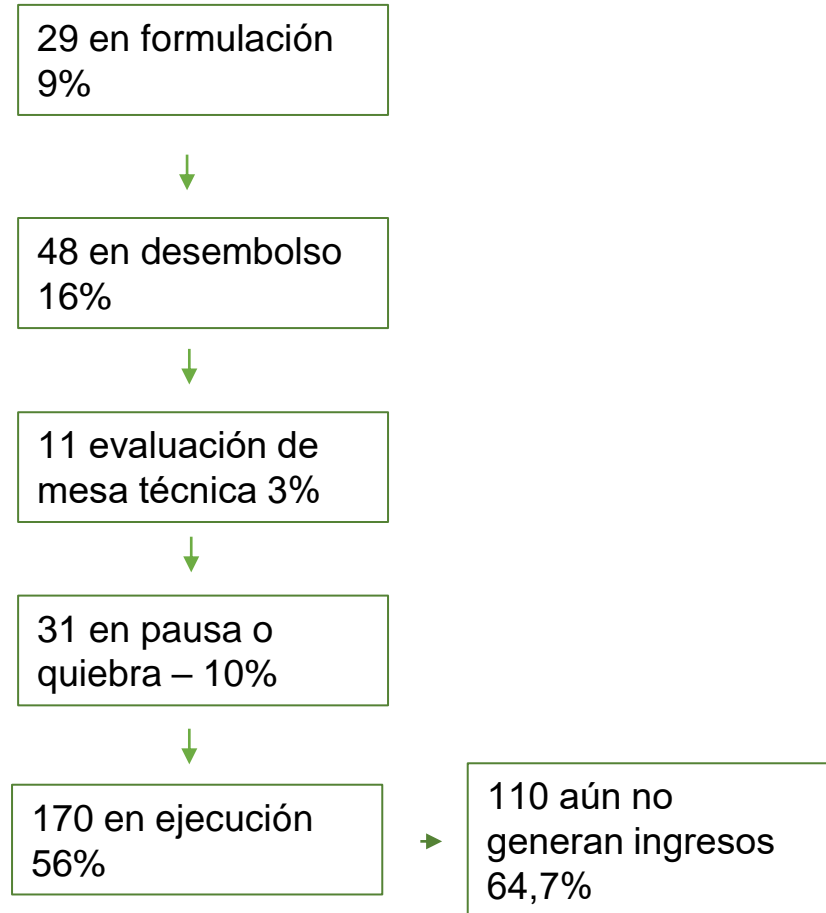
El 72,1% (406 PPR) de las personas en proceso de reincorporación dependen de la Asignación Mensual y/o Renta Básica estipulada en la Resolución 4309 de 2019.



Proyectos e Iniciativas Productivas



Proyectos Productivos



Elementos necesarios para mejorar el proyecto productivo	¿Participa en un proyecto productivo en el marco del proceso de reincorporación pactado en el Acuerdo Final de Paz?		
	Sí, está funcionando	Si, no está funcionando	% Total Gral
Asesoría y capacitación en:			
Administración	45,7%	47,8%	46,7%
Contabilidad	36,0%	36,8%	36,3%
Legales y jurídicos	25,6%	30,9%	28,0%
Producción	25,6%	30,1%	27,7%
Canales de comercialización	46,3%	39,7%	43,3%
Licitaciones públicas	6,1%	8,8%	7,3%
Equipos, maquinarias, tecnologías	31,7%	30,1%	31,0%
Otro	4,3%	2,2%	21,7%
Tierra			
Apta para la producción agrícola y agropecuaria	25,0%	17,6%	12,3%
Urbana	9,1%	16,2%	3,3%

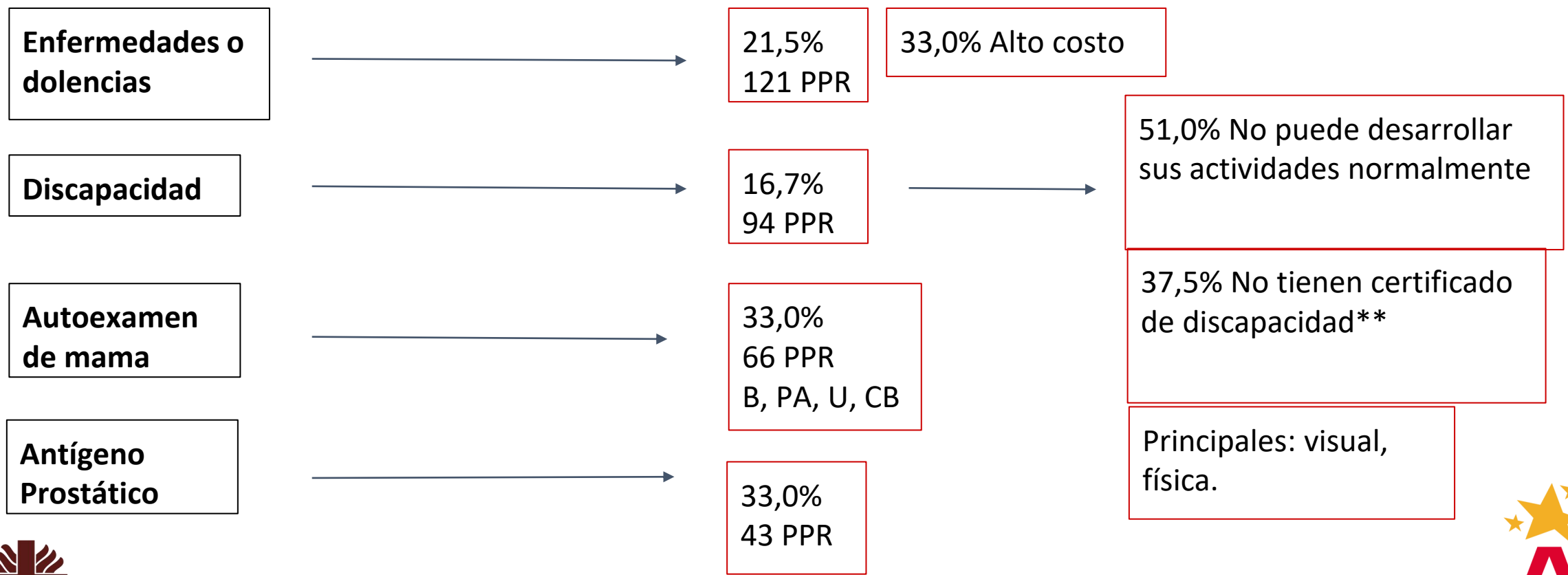
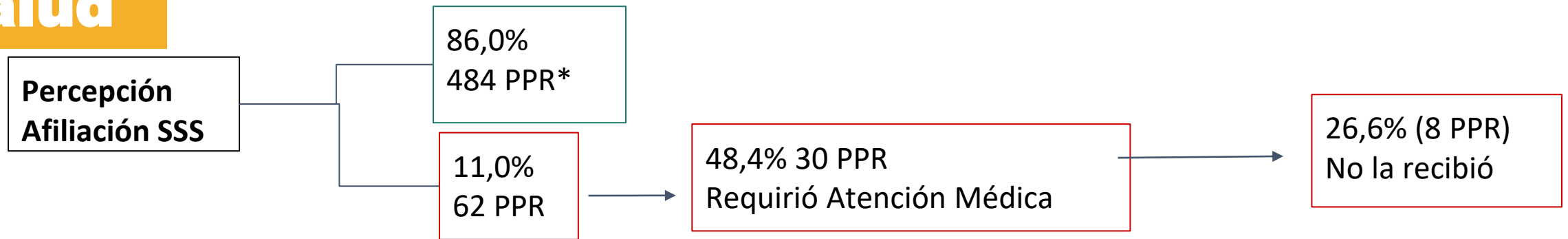


ACTIVIDADES ECONÓMICAS DE INTERÉS DE LA POBLACIÓN PPR

Actividades	Considera que tiene destreza	Actividad Principal Actualmente
Agricultura, ganadería, caza, silvicultura y pesca	212 (37,7%)	43 (7,6%)
Protección y Seguridad	117 (20,8%)	128 (22,9%)
Comercio al por mayor; reparación de vehículos automotores y motocicletas	92 (16,3%)	48 (8,7%)
Trabajo Social Político y comunitario	80 (14,2%)	28 (5,0%)
Educación	71 (12,6%)	18 (3,2%)
Información y Telecomunicaciones	67 (11,9%)	18 (3,2%)



Salud



*Según registros de la ARN la afiliación es del 99%

**Según registros de la ARN la certificación es del 100%

Acceso y Tenencia

85,4%
481 PPR

6,4%
36 PPR

8,7%
49 PPR

6,7%
38 PPR

86,0%
484 PPR

Arriendo o
subarriendo

Casa Propia

Inscrita en
PAV

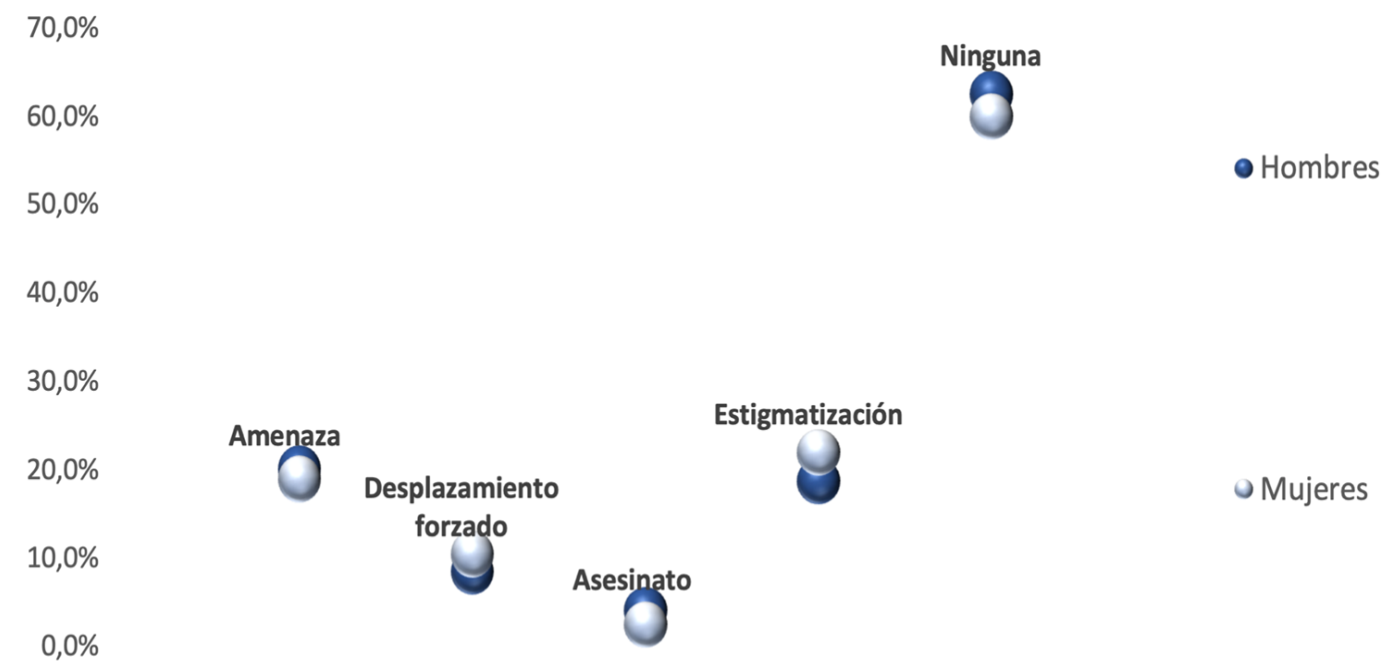
Tiene
subsidio
para
vivienda

Interés Proyecto
colectivo de
mejoramiento o
construcción de
Vivienda en
Bogotá



Seguridad

- El 38,3% (216 PPR) ha padecido amenazas, desplazamiento forzado, asesinato o estigmatización desde su arribo a Bogotá (ellos/as o sus familias). El 40,0% de las mujeres y el 37,5% de los hombres.
- El 44,8% de las PPR se han sentido discriminadas por su condición (252 personas).



Gráfica 11- Distribución por sexo según hecho victimizante sufrido por las PPR, los miembros de su hogar y/o núcleo familiar desde su arribo a Bogotá.

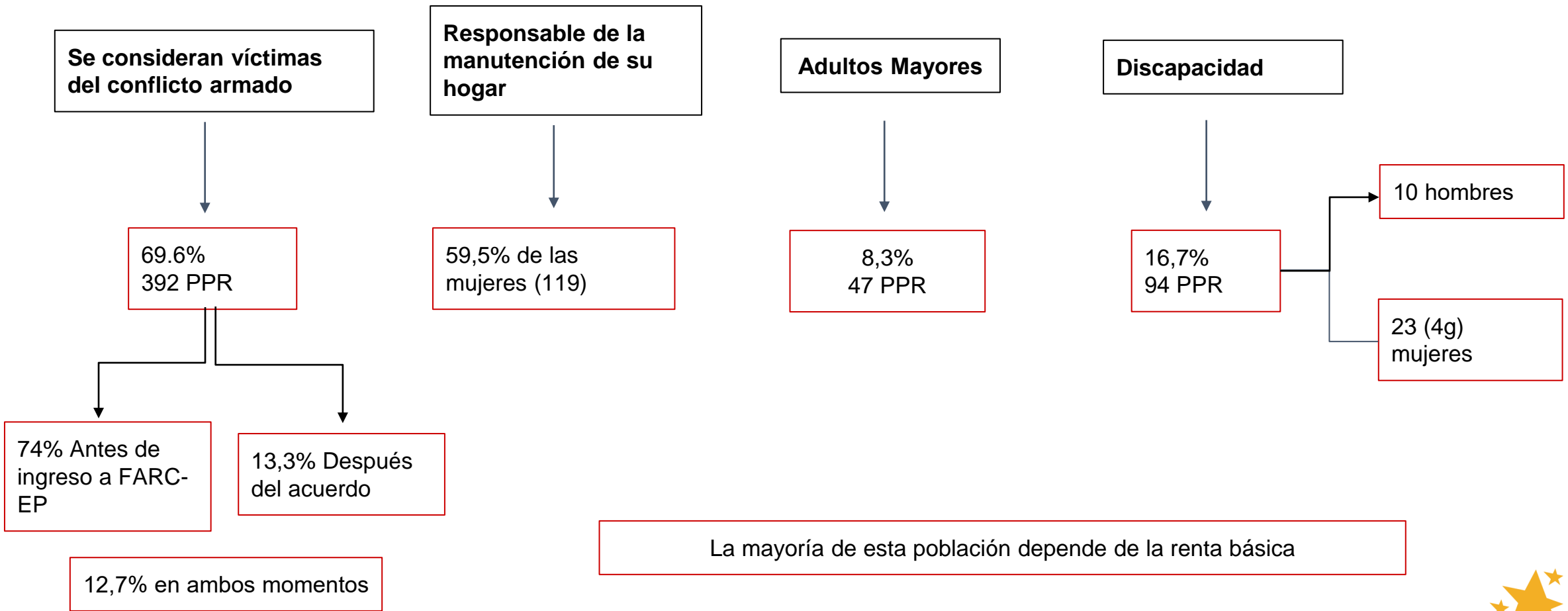
Participación en Organizaciones

¿Participa en algunos de los siguientes procesos?:	Hombres	Mujeres	Total	%Hombres	%Mujeres	%Total
Si, en:	153	90	243	42,1%	45,0%	43,2%
<i>Junta de Acción Comunal</i>	14	2	16	3,9%	1,0%	2,8%
<i>Sindicato</i>	60	36	96	16,5%	18,0%	17,1%
<i>Organización religiosa</i>	9	3	12	2,5%	1,5%	2,1%
<i>organización campesina</i>	7	2	9	1,9%	1,0%	1,6%
<i>Resguardo</i>	5	1	6	1,4%	0,5%	1,1%
<i>Consejo Comunitario</i>	4	4	8	1,1%	2,0%	1,4%
<i>Organización de mujeres</i>		8	8	0,0%	4,0%	1,4%
<i>Organización ambiental</i>	6	1	7	1,7%	0,5%	1,2%
<i>Organización juvenil</i>	7	2	9	1,9%	1,0%	1,6%
<i>Partido político</i>	87	59	146	24,0%	29,5%	25,9%
No, ninguno	210	110	320	57,9%	55,0%	56,8%
Total	363	200	563	100,0%	100,0%	100,0%

Tabla 23. Distribuciones relativas y absolutas por sexo según participación en procesos organizativos.

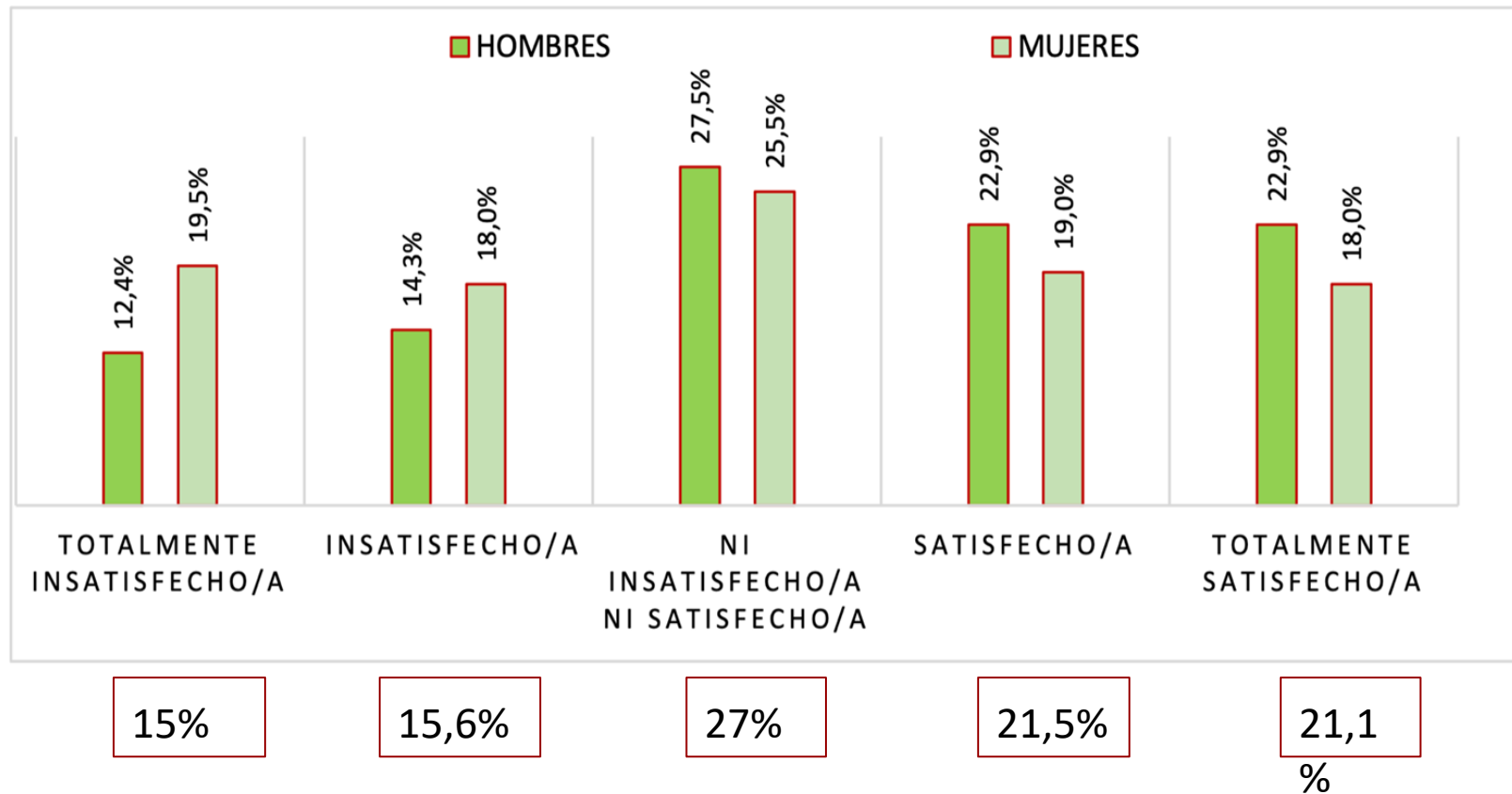


Vulnerabilidad



Percepción de Reincorporación

¿Qué tan satisfecho/a se ha sentido con el Proceso de Reincorporación vivido en Bogotá?

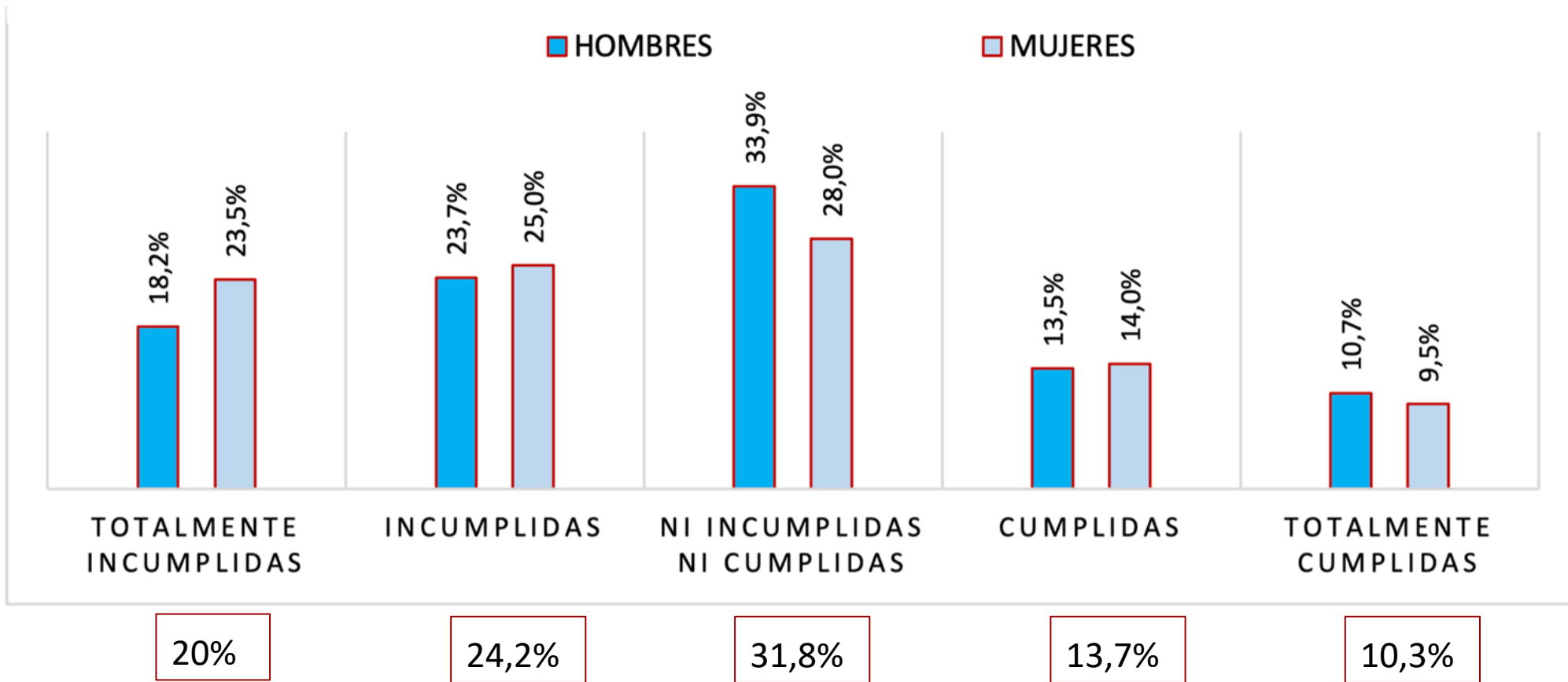


- El 42,6% manifiesta sentirse “satisfecho” o “totalmente satisfecho”
- El 30,6% manifiesta que sentirse “insatisfecho” o “totalmente insatisfecho”
- El 27% manifiesta que no está “satisfecho” ni “insatisfecho”



Percepción de Reincorporación

Hasta el momento el Proceso de Reincorporación ha cumplido sus expectativas....

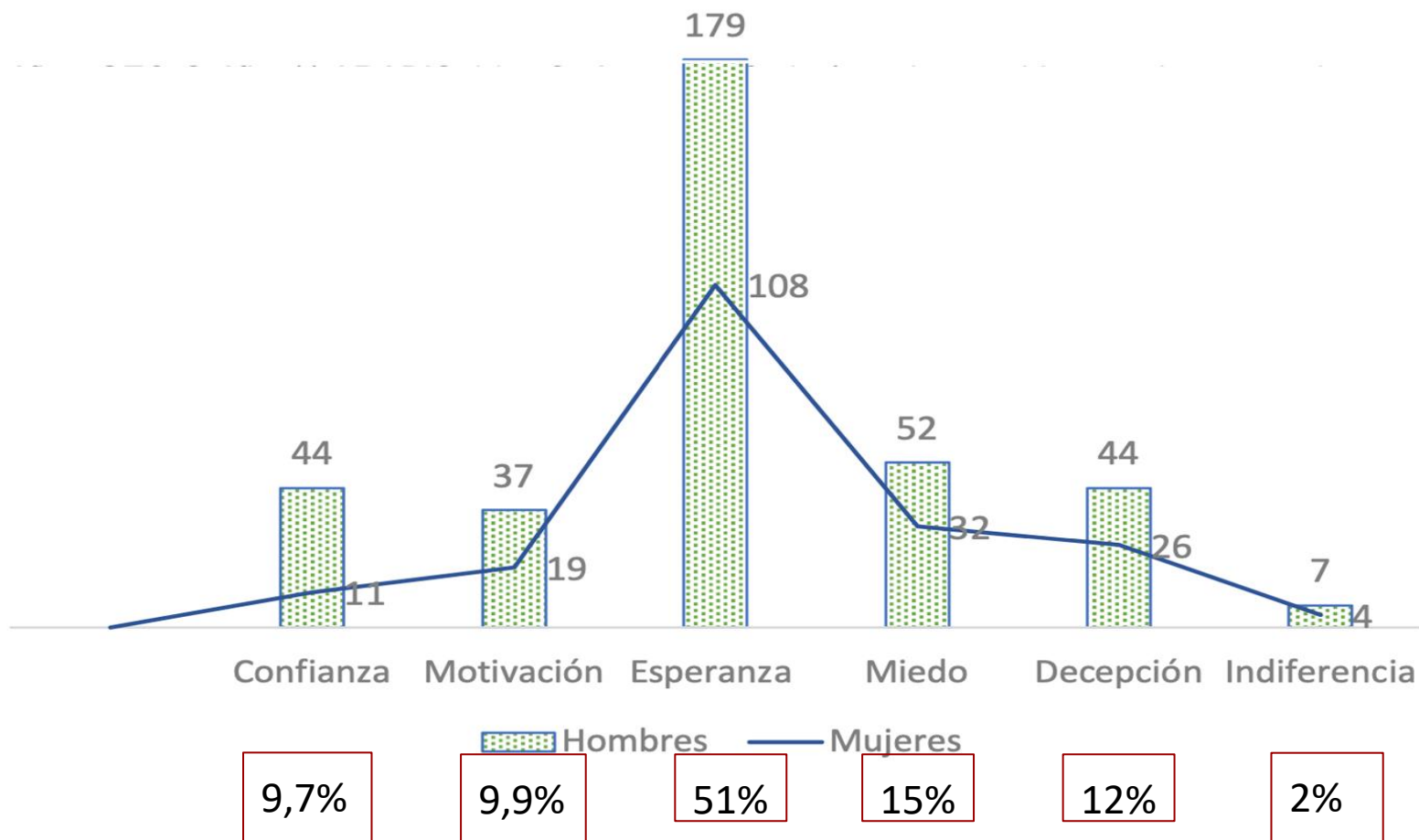


- El 44,2% manifiesta que sus expectativas “han sido incumplidas” o “totalmente incumplidas”.
- El 31,8% manifiesta que sus expectativas “no han sido cumplidas ni incumplidas”.
- El 24% manifiesta que sus expectativas “han sido cumplidas” o “totalmente cumplidas”



Percepción de Reincorporación

¿Cuál es su sensación frente al proceso de Reincorporación?



Gráfica 15- Distribuciones absolutas según sexo según sensación frente al proceso de reincorporación

71% esperanza, confianza o motivación
29% miedo, decepción o indiferencia





**Alta Consejería de Paz, Víctimas y
Reconciliación**



Pastoral Social
Cáritas Colombiana
Por una Colombia justa y fraterna

Gracias