

Anexo C. Distribución taxonómica de los géneros por familias agrupadas en ordenes.

En todos los ordenes se presenta una dominancia de una familia la cual suele ser aquella que da el nombre al orden. Las familias dentro de los órdenes se organizaron Alfabéticamente y su orden de aparición dentro del diagrama pastel es antihorario empezando desde los 90°. Respecto a la información numérica presente en el diagramas de pastel, esta corresponde al número de géneros identificados para su respectiva familias.

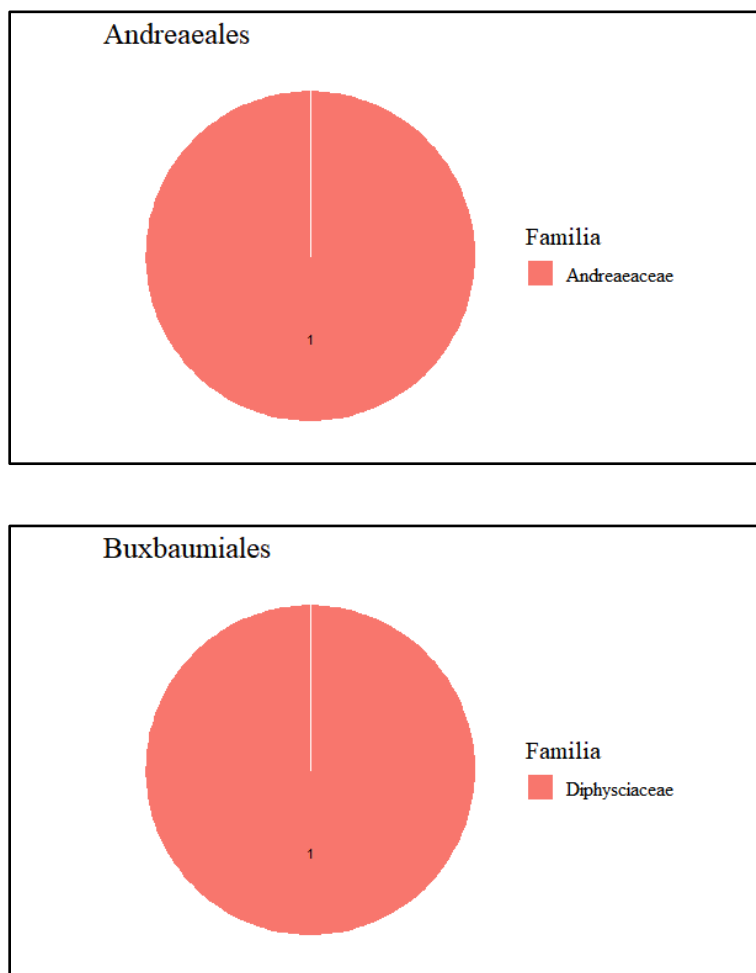


Figura 1. Aporte de las familias al número total de géneros de los ordenes trabajados. La información numérica corresponde al número de géneros presentes en cada familia.

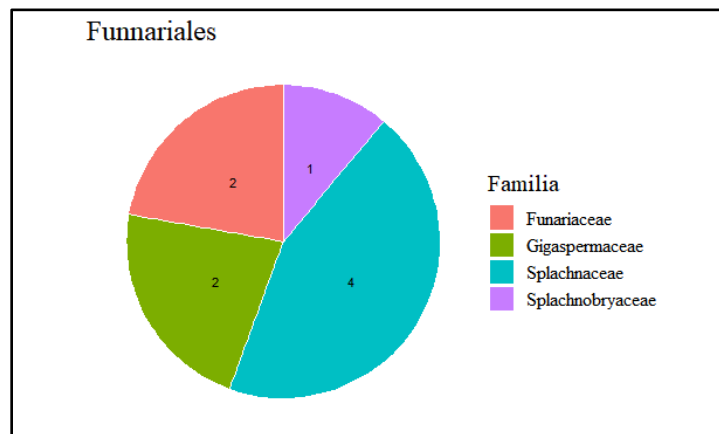
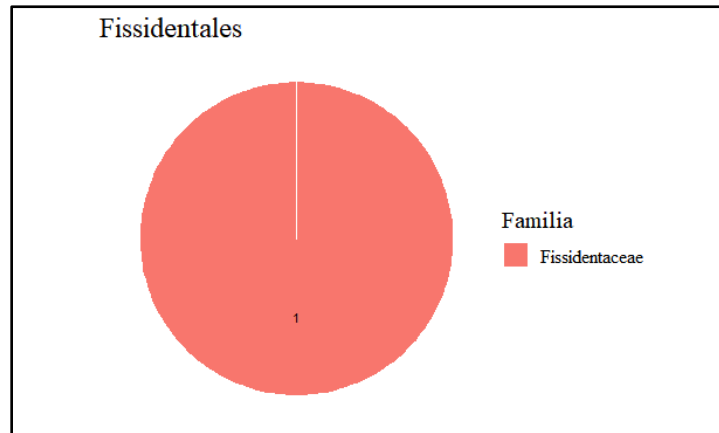
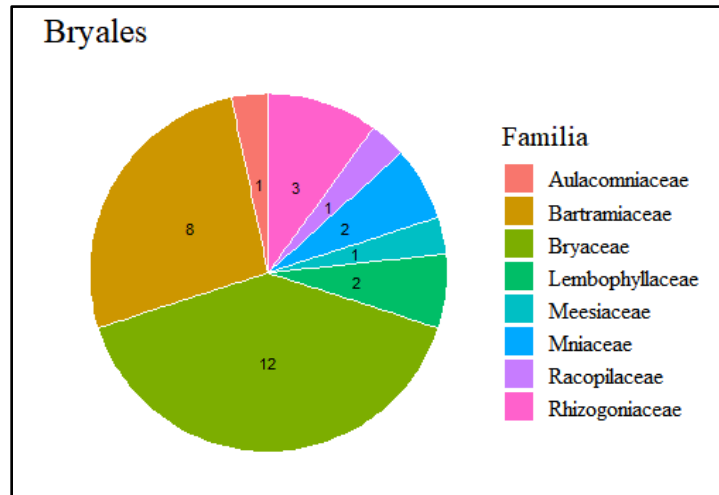


Figura 1 continuación. Aporte de las familias al número total de géneros de los ordenes trabajados. . La información numérica corresponde al número de géneros presentes en cada familia.

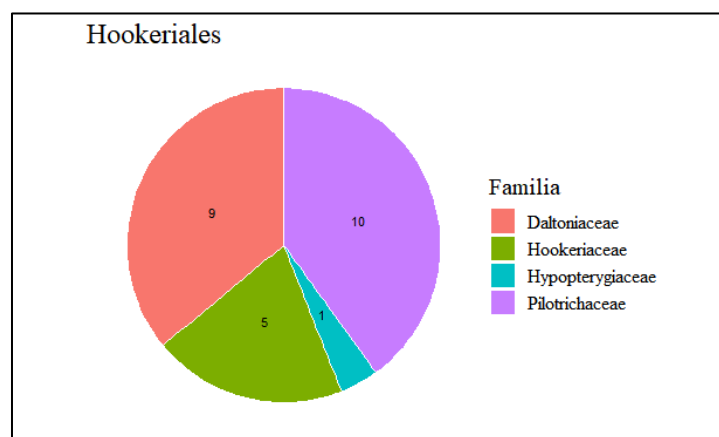
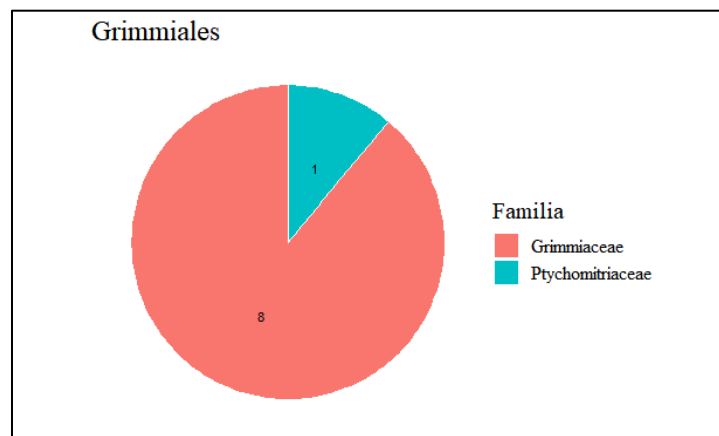
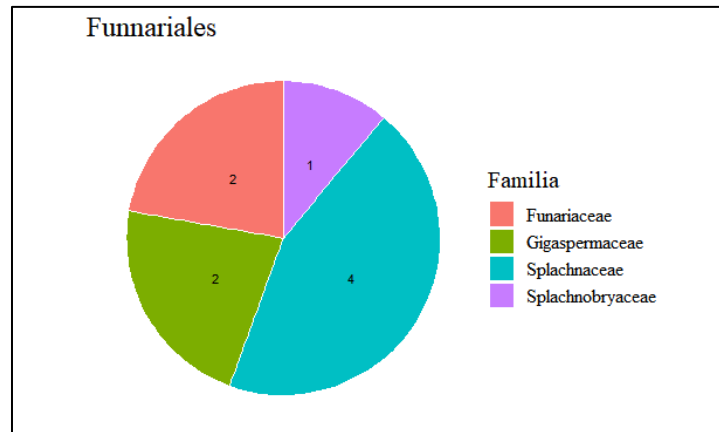


Figura 1 continuación. Aporte de las familias al número total de géneros de los ordenes trabajados. La información numérica corresponde al número de géneros presentes en cada familia.

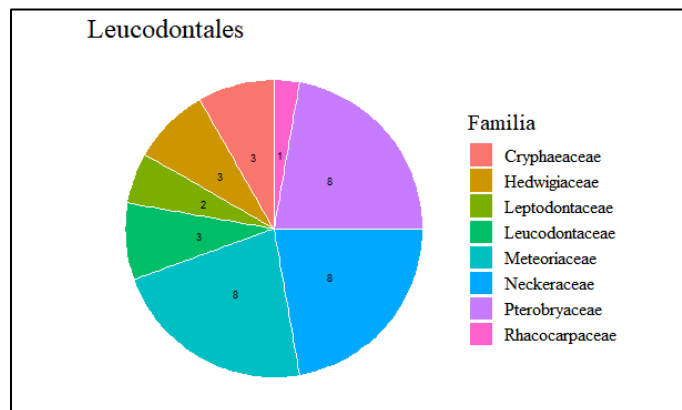
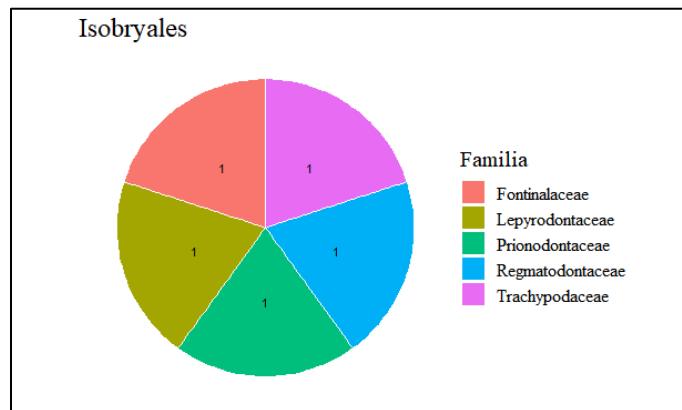
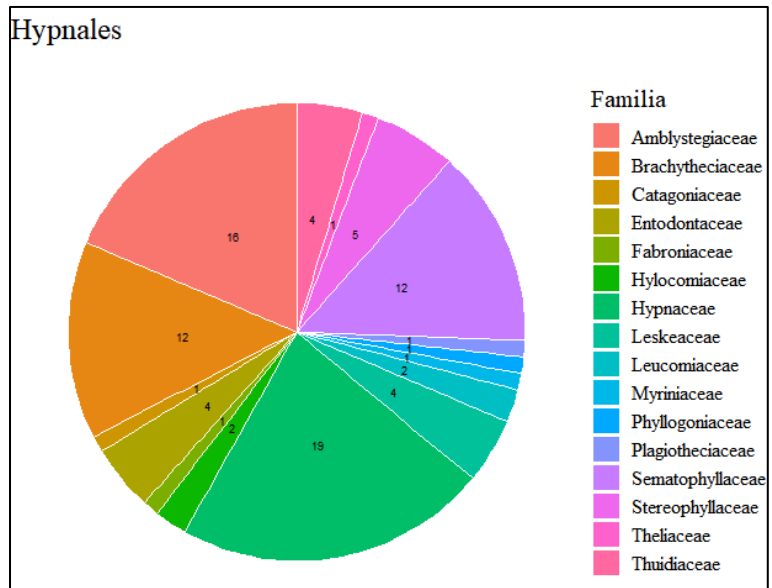


Figura 1 continuación. Aporte de las familias al número total de géneros de los ordenes trabajados. La información numérica corresponde al número de géneros presentes en cada familia.

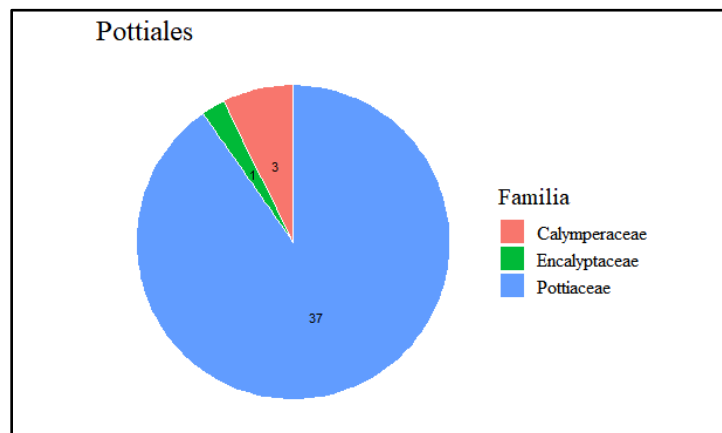
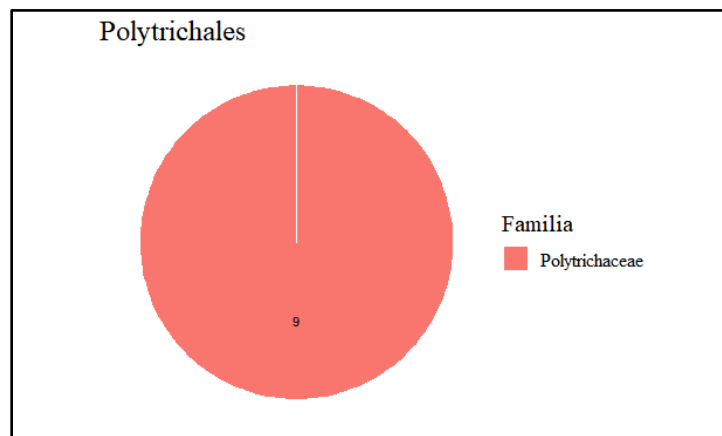
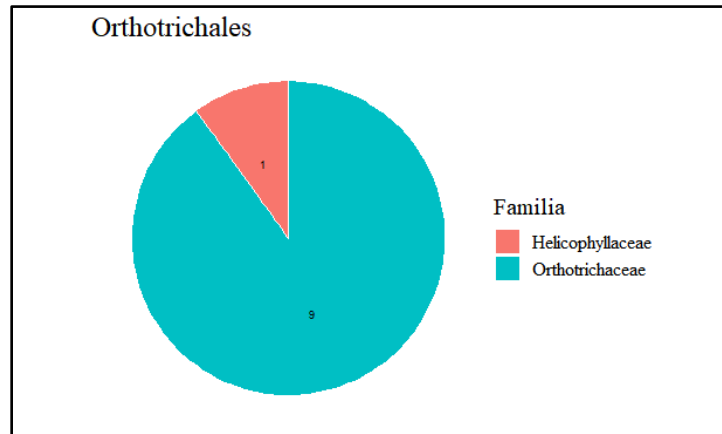


Figura 1 continuación. Aporte de las familias al número total de géneros de los ordenes trabajados. La información numérica corresponde al número de géneros presentes en cada familia.

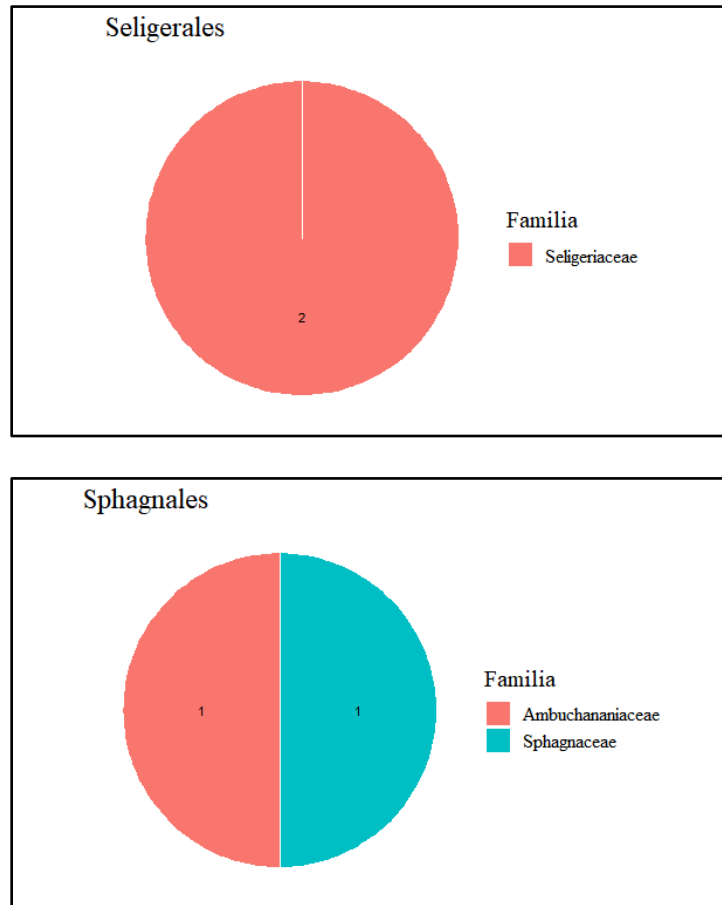


Figura 1 continuación. Aporte de las familias al número total de géneros de los ordenes trabajados. La información numérica corresponde al número de géneros presentes en cada familia.